

DESCRIZIONE	CODICE
Tabella materiali generale	IF1M.0.0.E.ZZ.TT.VI.00.0.0.002

NOTE GENERALI

Unità di misura del disegno
 - LE QUOTE ALTIMETRICHE SONO ESPRESSE IN METRI SALVO DIVERSAMENTE SPECIFICATO
 - LE MISURE SONO ESPRESSE IN CENTIMETRI SALVO DIVERSAMENTE SPECIFICATO

Valori del copriferro
 - SOLETTE ESTRADOSSO $\phi \geq 40$ mm
 - SOLETTE INTRADOSSO (GETTO IN OPERA) $\phi \geq 30$ mm
 - LASTRE (PRELALLE) IN CLS PORTANTI $\phi \geq 30$ mm

Diametro minimo mandrino per piegatura barre:
 - BARRE $\phi \leq 16$ mm : Dmin = 4 ϕ
 - BARRE $\phi \geq 16$ mm : Dmin = 7 ϕ

Convenzioni di misura delle barre di armatura:
 - LA LUNGHEZZA DELLA BARRA DI ARMATURA E' CALCOLATA SUL FILO ESTERNO DEL FERRO
 - SOVRAPPOSIZIONE MINIMA 5 ϕ

PER L'EVENTUALE GIUNZIONE SALDATA TRA TONDI DI ARMATURA, IL COSTRUTTORE DOVRA' FORNIRE AD RFI IL PARERE FAVOREVOLE DELL'ISTITUTO ITALIANO DELLA SALDATURA SULLE MODALITA' DI ESECUZIONE, LE TIPOLOGIE E DI PROCEDIMENTI DI SALDATURA ED IL MATERIALE DI APPORTO CHE SI INTENDE IMPREGARE. INOLTRE IL COSTRUTTORE SOTTOFORA' IL CONTROLLO DELLE STRUTTURE SALDATE ALLO STESSO ISTITUTO.

IL GETTO DELLA SOLETTA DOVRA' AVVENIRE PER FASI PARTENDO DALLA ZONA INTERNA, SE NON DIVERSAMENTE INDICATO

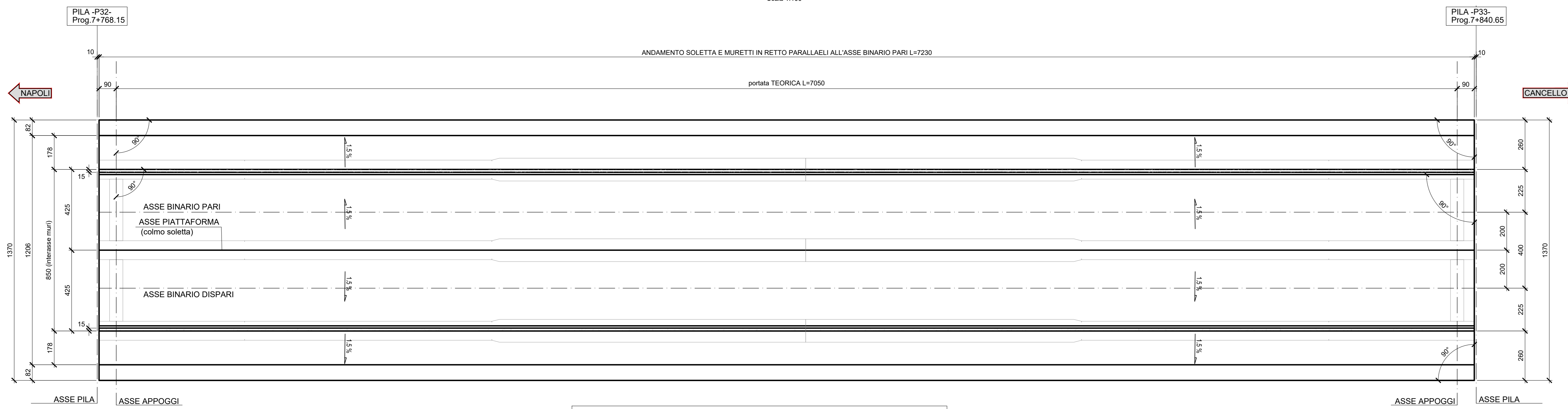
MATERIALI : NOTE E PRESCRIZIONI

Calcestruzzi
 - GETTO SOLETTA CON ANTI EVAPORANTE
 - SOLETTE E PRELALLE CLASSE DI RESISTENZA C32/40

Armatura ferro
 - ACCIAIO IN BARRA AD ADERENZA MIGLIORATA B450C SALDABILE
 - ACCIAIO PER RETI ELETTROSALDATE AD ADERENZA MIGLIORATA B450C

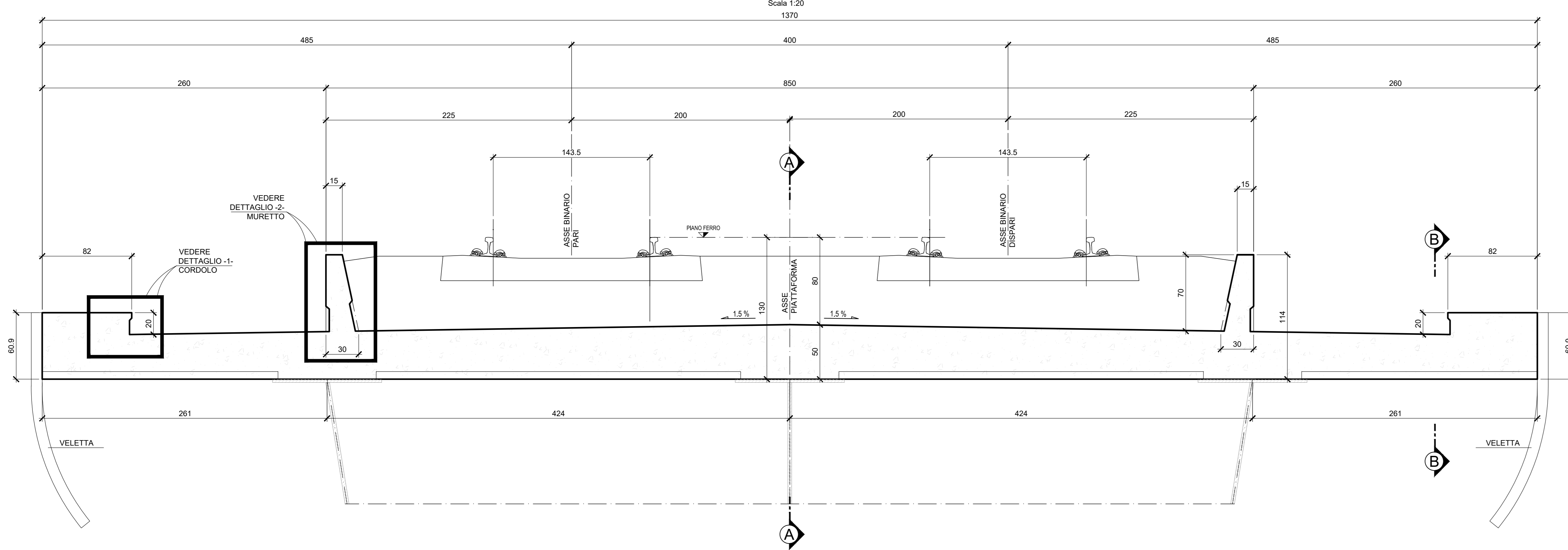
PER INDICAZIONI SPECIFICHE VEDI TABELLA MATERIALI GENERALE PER GLI IMPALCATI IN ACCIAIO/CLS.

PIANTA CARPENTERIA SOLETTA
 Scala 1:100

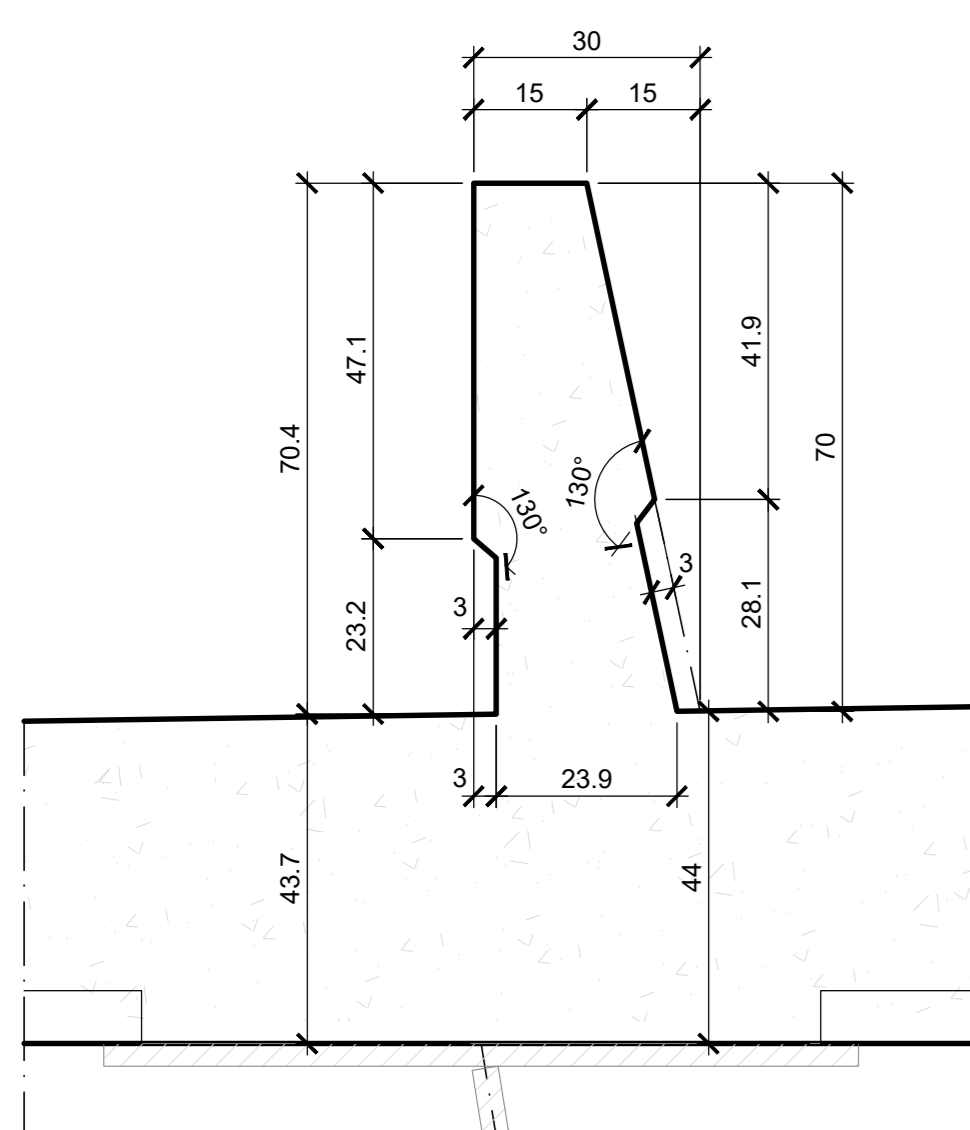


NOTA BENE :
 LA PLANIMETRIA RAPPRESENTATA A VAIDA SOLO COME TRACCIAMENTO CARPENTERIA DI SOLETTA E MURETTI E NON VENGONO RAPPRESENTATI DETTAGLI DI SCARICO ACQUE O PREDISPOSIZIONI PER PALO T.E.
 PER I QUALI SI RIMANDA ALL'ELABORATO 'PARTICOLARI COSTRUTTIVI E FINITURE

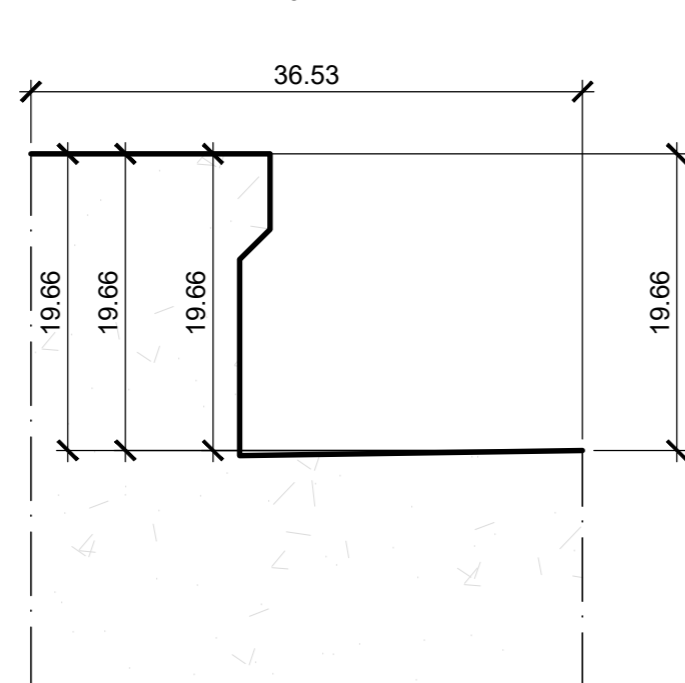
SEZIONE CARPENTERIA TIPICA SOLETTA
 Scala 1:20



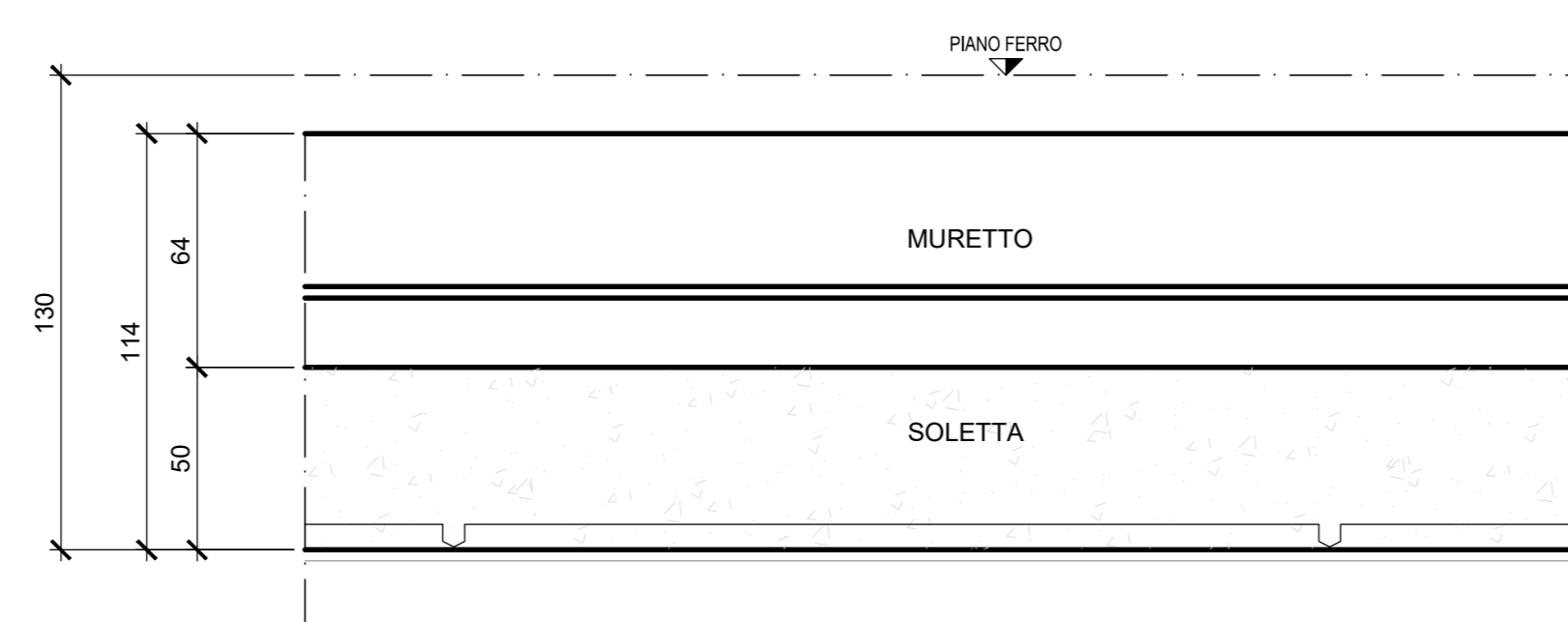
DETTAGLIO -2- CARPENTERIA MURETTO
 Scala 1:10



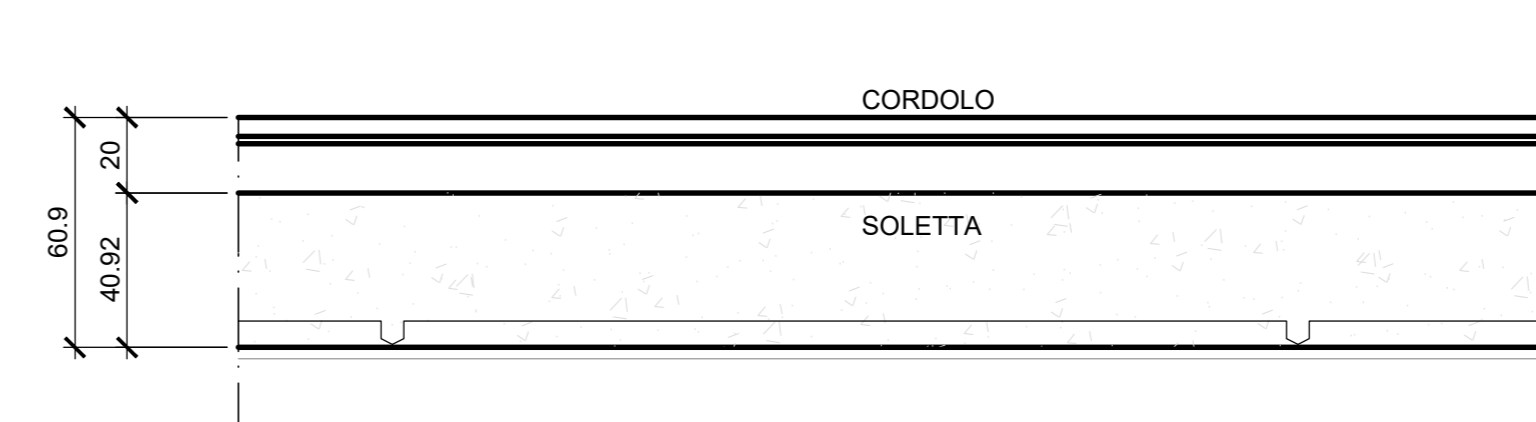
DETTAGLIO -1- CORDOLO
 Scala 1:5



SEZIONE LONGITUDINALE A-A
 Scala 1:20



SEZIONE LONGITUDINALE B-B
 Scala 1:20



COMMITTENTE: **RFI** RETE FERROVIARIA ITALIANA GRUPPO FERROVIE DELLO STATO ITALIANE

DIREZIONE LAVORI: **ITALFERR** GRUPPO FERROVIE DELLO STATO ITALIANE

APPALTATORE: **salini impregilo** **ASTALDI**

PROGETTAZIONE: **SYSTRA** **SOTECNI** **ROXSOIL**

PROGETTO ESECUTIVO

LINEA FERROVIARIA NAPOLI - BARI, TRATTA NAPOLI-CANCELLO, IN VARIANTE TRA LE PK 0+000 E PK 15+585, INCLUSE LE OPERE ACCESSORIE, NELL'AMBITO DEGLI INTERVENTI DI CUI AL D.L. 133/2014, CONVERTITO IN LEGGE 164 / 2014

VI - VIADOTTI
 VI01 - VIADOTTO DAL Km. 6+650 al Km. 8+490.66

IMPALCATI
 IMPALCATO ACCIAIO CLS DA 72.5M

SOLETTA CARPENTERIA

APPALTATORE	PROGETTAZIONE
DIRETTORE TECNICO Ing. A. PANISI	DIRETTORE DELLA PROGETTAZIONE Ing. A. CHECCHI

COMMESSA	LOTTO	FASE	ENTE	TIPO DOC.	OPERAZIONE	DISCIPLINA	PROGR.	REV.	SCALA:
IF1M	00	E	ZZ	BZ	VI01	147	003	A	VARIE

Rev.	Descrizione	Redatto	Data	Verificato	Data	Approvato	Data	Autorizzato	Data
A	EMMISSIONE	MAESTRILLI	14/09/18	PIROLI	15/09/18	D'ANGELO	15/09/18	PIROLI	15/09/18

File: IF1M.0.0.E.ZZ.BZ.VI.01.4.7.003-A.DWG n. Ediz: