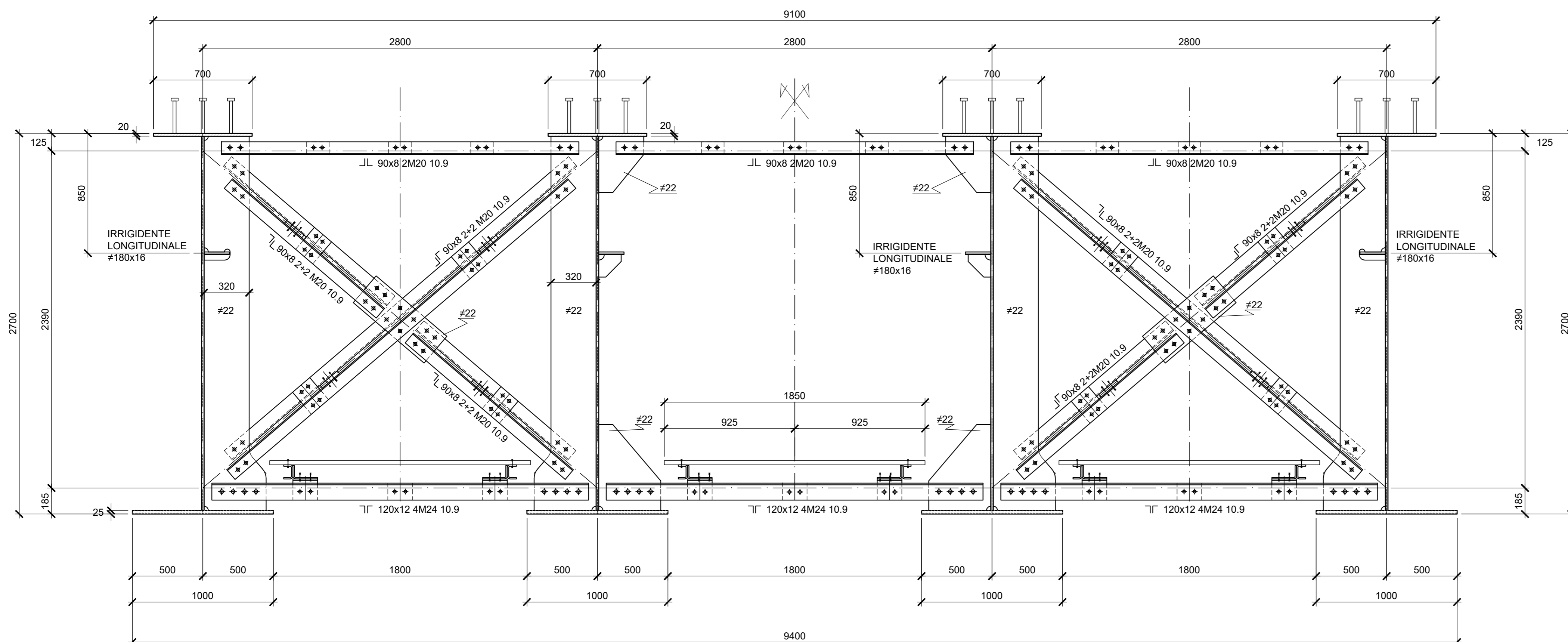
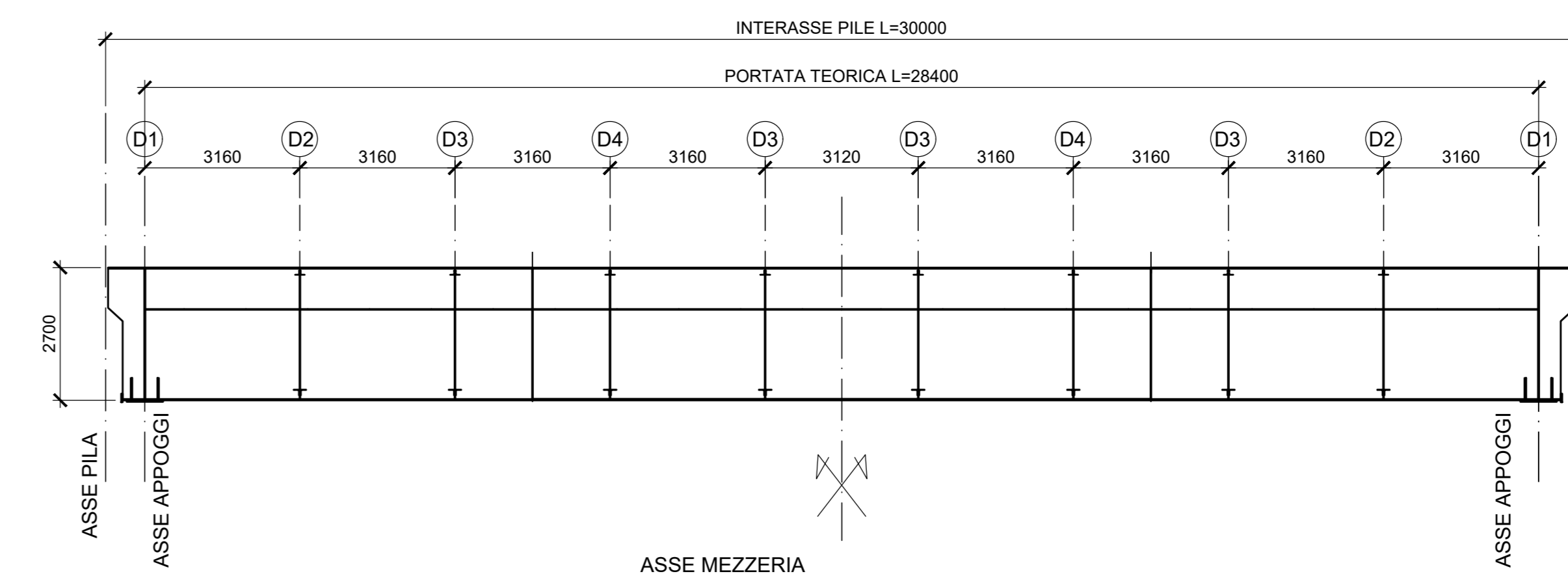


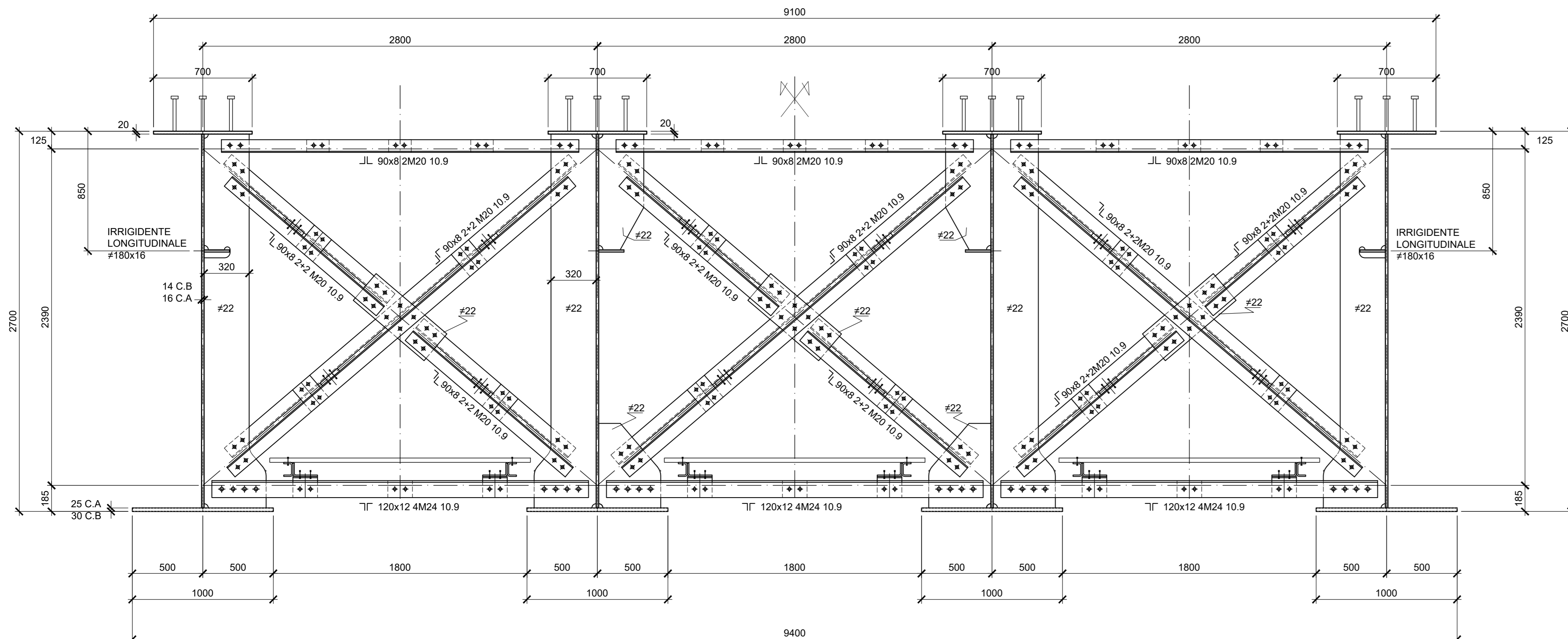
SEZIONE TRASVERSALE DIAFRAMMI D2
Scala 1:20



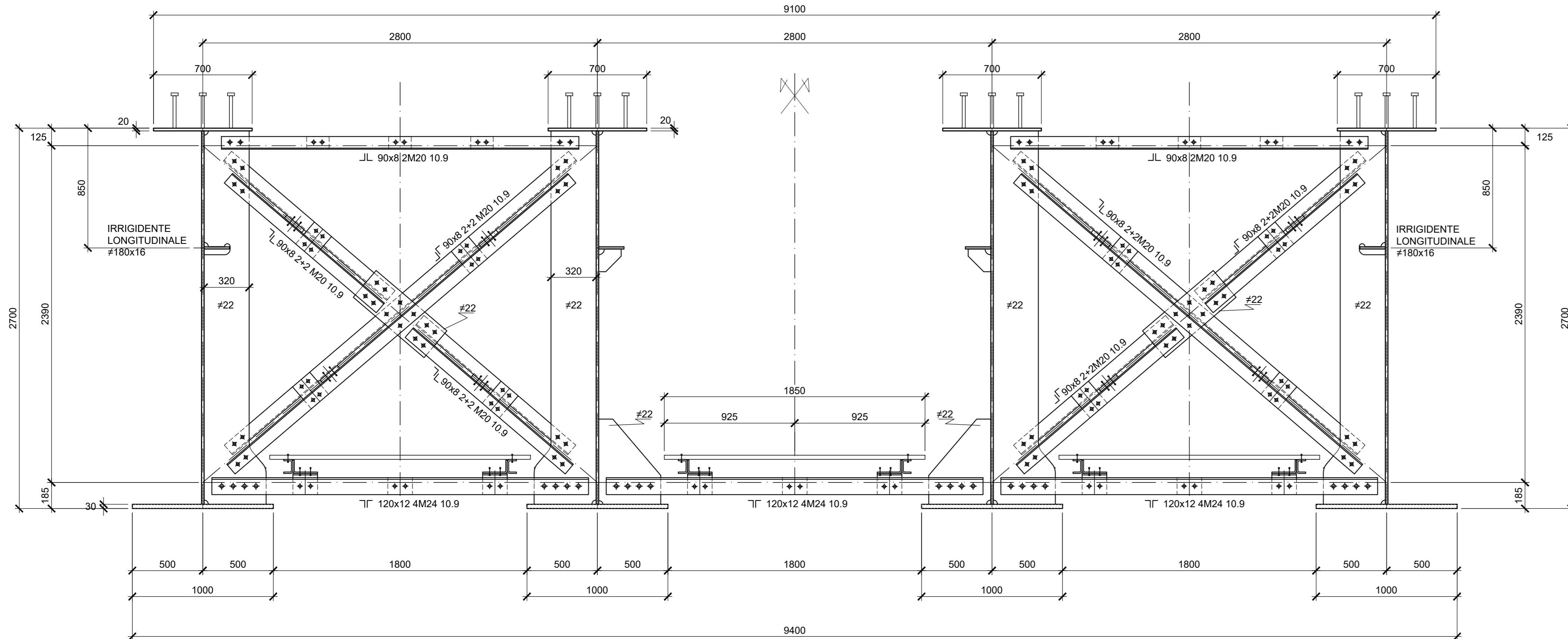
PROFILO CHIAVE IN ASSE BINARIO PARI
Scala 1:100



SEZIONE TRASVERSALE DIAFRAMMI D3
(GRAFICAMENTE RAPPRESENTATO SU CONCIO A)
Scala 1:20



SEZIONE TRASVERSALE DIAFRAMMI D4
Scala 1:20



DISEGNI DI RIFERIMENTO

DESCRIZIONE	CODICE
Tabella materiali generale	IFIM.0.0.E.ZZ.TT.V.00.0.0.002

NOTE GENERALI

- 1) TUTTE LE QUOTE SONO ESPRESSE IN m s.l.m.
- 2) TUTTE LE DIMENSIONI SONO ESPRESSE IN mm SALVO diversamente specificato
- 3) I DETTAGLI E LE GEOMETRIE SVILUPPATE SONO DA INTENDERSI COME TIPOLOGICI (sviluppati in asse binario pari). IN SEDE DI PROGETTO COSTRUTTIVO DI OFFICINA DOVRANNO ESSERE SVILUPPATI, VERIFICATI ED EVENTUALMENTE INTEGRATI
- 4) SLOT
 SPESSORE FINO A 25mm: SLOT 40mm
 SPESSORE FINO A 40mm: SLOT 50mm
 SPESSORE OLTRE 40mm: SLOT 60mm

LEGENDA

SIMBOLOGIA :
 • BULL. M16 + BULL. M20 + BULL. M24 + BULL. M27 + PIOLI Ø 22

COMMITTENTE:



DIREZIONE LAVORI:



APPALTATORE:



PROGETTAZIONE:



PROGETTO ESECUTIVO

LINEA FERROVIARIA NAPOLI - BARI, TRATTA NAPOLI-CANCELLO, IN VARIANTE TRA LE PK 0+000 E PK 15+585, INCLUSE LE OPERE ACCESSORIE, NELL'AMBITO DEGLI INTERVENTI DI CUI AL D.L. 133/2014, CONVERTITO IN LEGGE 164 / 2014

DISEGNO

VI - VIADOTTI
 VI01 - VIADOTTO DAL Km. 6+650 al Km. 8+490,66
 IMPALCATI
 IMPALCATO ACCIAIO CLS DA 30 M
 DIAFRAMMI INTERMEDI

APPALTATORE	PROGETTAZIONE
DIRETTORE TECNICO Ing. A. PANISI	DIRETTORE DELLA PROGETTAZIONE Ing. A. CHECCHI

COMMESSA	LOTTO	FASE	ENTE	TIPO DOC.	OPERA/DISCIPLINA	PROGR.	REV.	SCALA:		
IFIM	00	E	ZZ	BZ	VI01	01	67	002	A	1:20 - 1:10

Rev.	Descrizione	Redatto	Data	Verificato	Data	Approvato	Data	Autorizzato	Data
A	EMISSIONE	MASTRELLI	14/09/18	PIROLI	15/09/18	D'AMICO	15/09/18	PIROLI	15/09/18