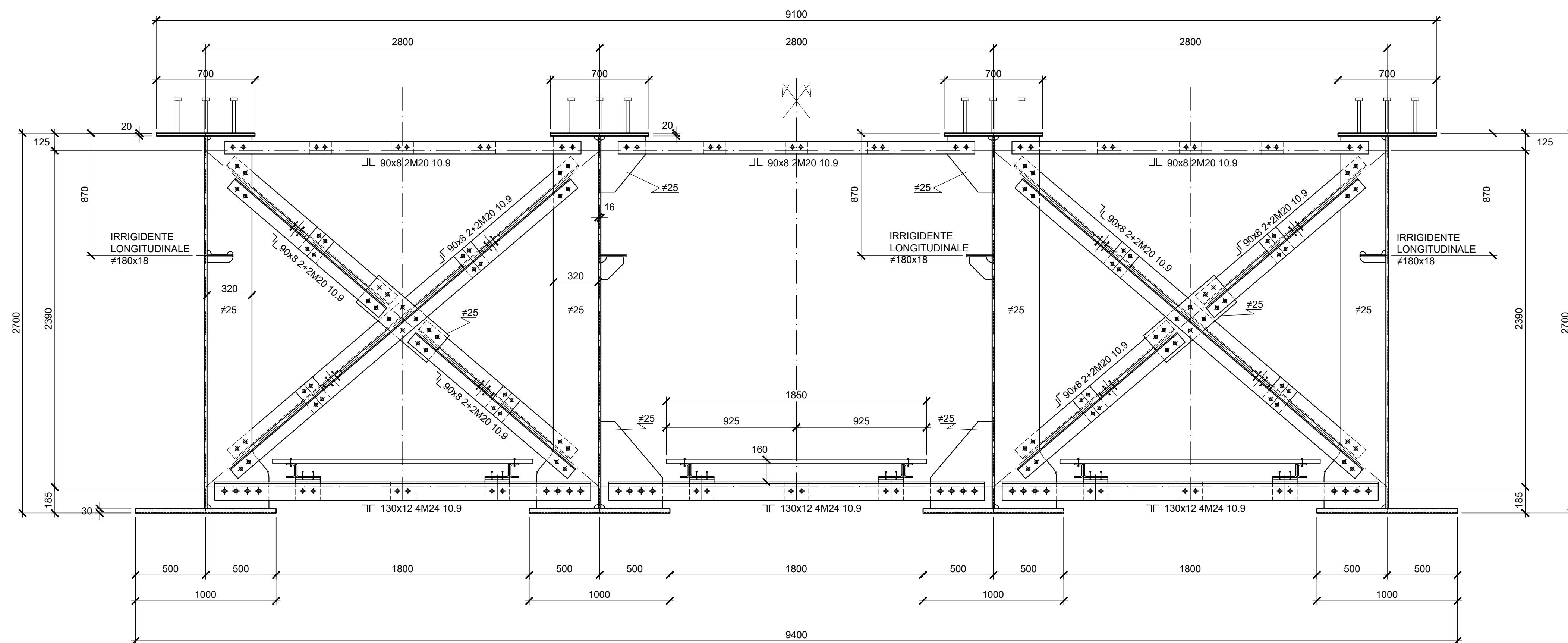
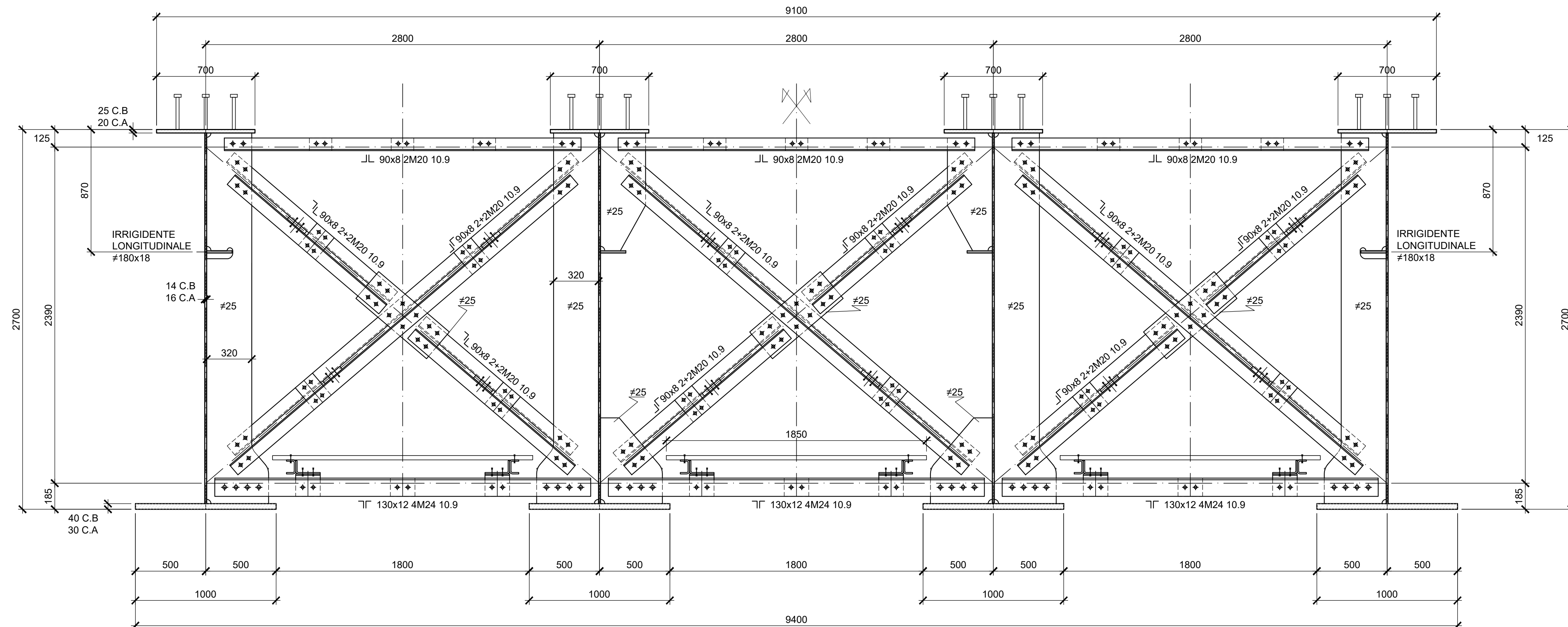


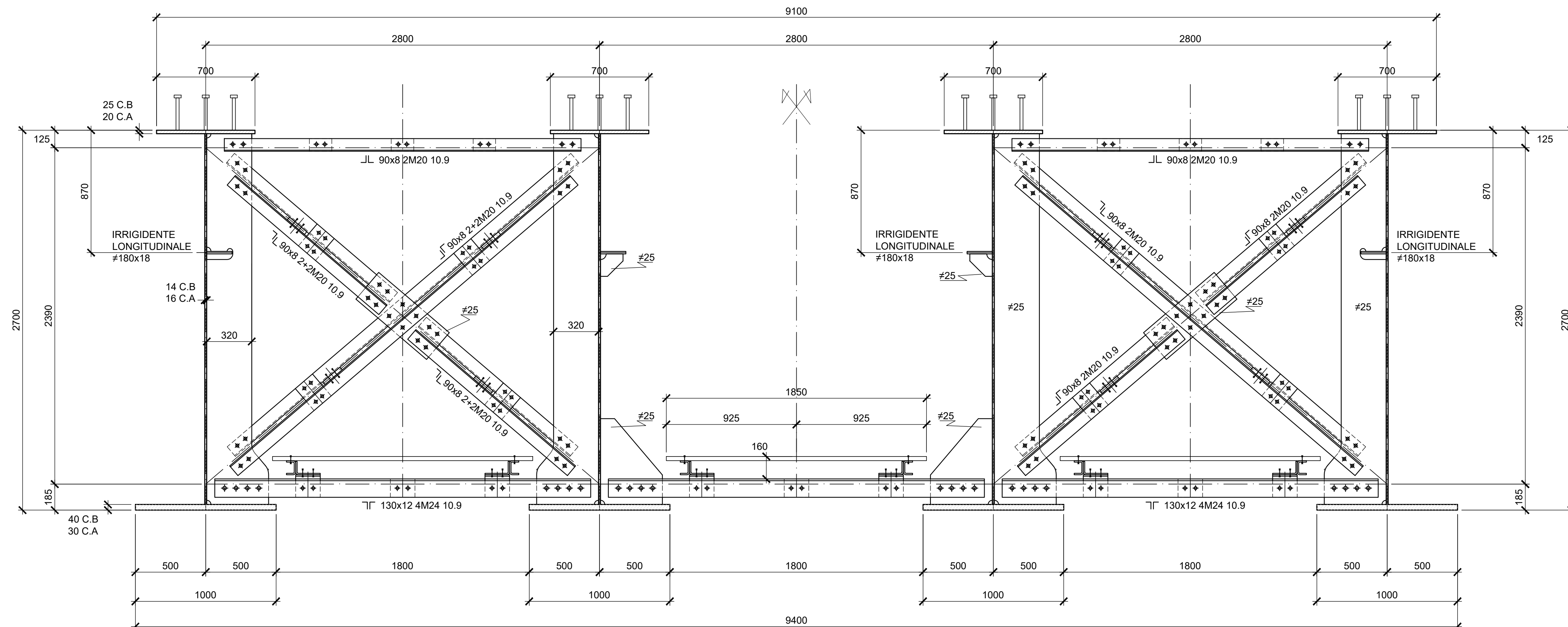
SEZIONE TRASVERSALE DIAFRAMMI D2
Scala 1:20



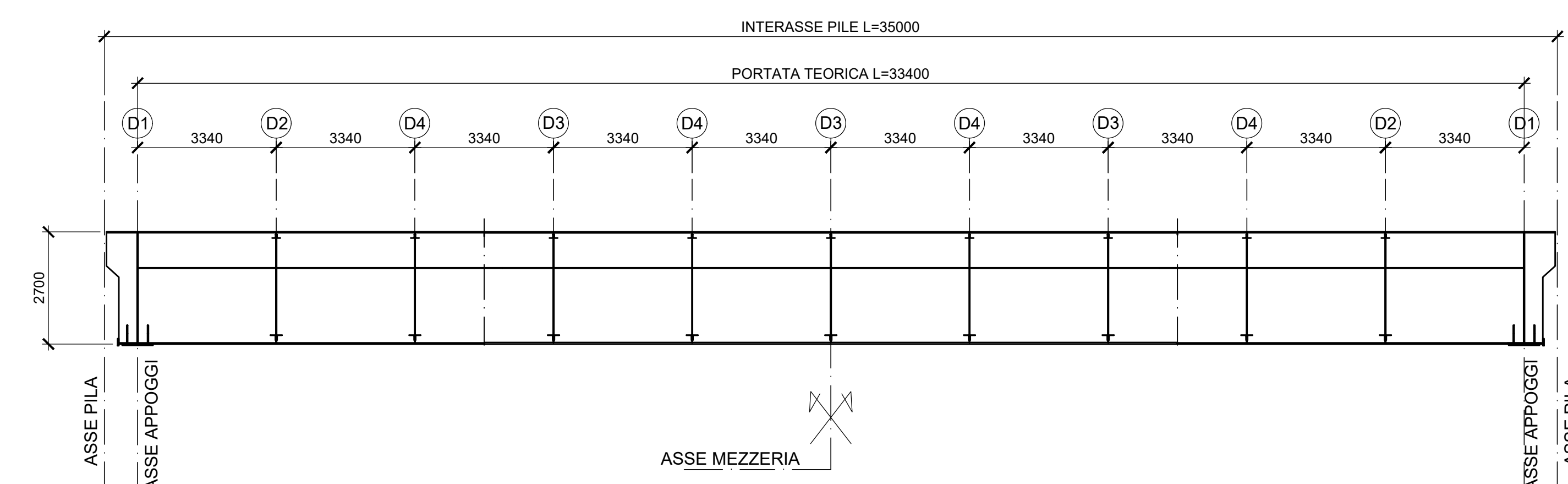
SEZIONE TRASVERSALE DIAFRAMMI D3
(GRAFICAMENTE RAPPRESENTATO SU CONCIO B)
Scala 1:20



SEZIONE TRASVERSALE DIAFRAMMI D4
(GRAFICAMENTE RAPPRESENTATO SU CONCIO B)
Scala 1:20



PROFILO CHIAVE IN ASSE BINARIO PARI
Scala 1:100



DISEGNI DI RIFERIMENTO	
DESCRIZIONE	CODICE
Tabella materiali generale	IF1M.0.0.E.ZZ.TT.VI.00.0.0.002

NOTE GENERALI	
1) TUTTE LE QUOTE SONO ESPRESSE IN m s.l.m.	
2) TUTTE LE DIMENSIONI SONO ESPRESSE IN mm SALVO diversamente specificato	
3) I DETTAGLI E LE GEOMETRIE SVILUPPATE SONO DA INTENDERSI COME TIPOLOGICI (sviluppati in asse binario pari). IN SEDE DI PROGETTO COSTRUTTIVO DI OFFICINA DOVRANNO ESSERE SVILUPPATI, VERIFICATI ED EVENTUALMENTE INTEGRATI	
4) SLOT SPESSORE FINO A 25mm: SLOT 40mm SPESSORE FINO A 40mm: SLOT 50mm SPESSORE OLTRE 40mm: SLOT 60mm	

LEGENDA	
SIMBOLOGIA :	
•	BULL. M16
+	BULL. M20
◆	BULL. M24
⊙	BULL. M27
⊕	PIOLI Ø 22

COMMITTENTE:  **RFI**
RETE FERROVIARIA ITALIANA
GRUPPO FERROVIE DELLO STATO ITALIANE

DIREZIONE LAVORI:  **ITALFERR**
GRUPPO FERROVIE DELLO STATO ITALIANE

APPALTATORE:  **salini impregilo**  **ASTALDI**

PROGETTAZIONE:  **SYSTRA**  **SOTECNI**  **ROXSOIL**

PROGETTO ESECUTIVO

LINEA FERROVIARIA NAPOLI - BARI, TRATTA NAPOLI-CANCELLO, IN VARIANTE TRA LE PK 0+000 E PK 15+585, INCLUSE LE OPERE ACCESSORIE, NELL'AMBITO DEGLI INTERVENTI DI CUI AL D.L. 133/2014, CONVERTITO IN LEGGE 164 / 2014

DISEGNO

VI - VIADOTTI
VI01 - VIADOTTO DAL Km. 6+650 al Km. 8+490,66
IMPALCATI
IMPALCATO ACCIAIO CLS DA 35 M
DIAFRAMMI INTERMEDI

APPALTATORE	PROGETTAZIONE
DIRETTORE TECNICO Ing. M. PANISI	DIRETTORE DELLA PROGETTAZIONE Ing. A. CHECCHI

COMMESSA	LOTTO	FASE	ENTE	TIPO DOC.	OPERAZIONE	DISCIPLINA	PROGR.	REV.	SCALA:
IF1M	00	E	ZZ	BZ	VI01	177	003	A	1:20 - 1:10

Rev.	Descrizione	Redatto	Data	Verificato	Data	Approvato	Data	Autorizzato	Data
A	EMISSIONE	MASTRELLI	14/09/16	PIROLA ETI	15/09/16	D'ANGELO	15/09/16	PIROLA ETI	

File: IF1M.0.0.E.ZZ.BZ.VI01.7.7.003-A.DWG n. Ediz: