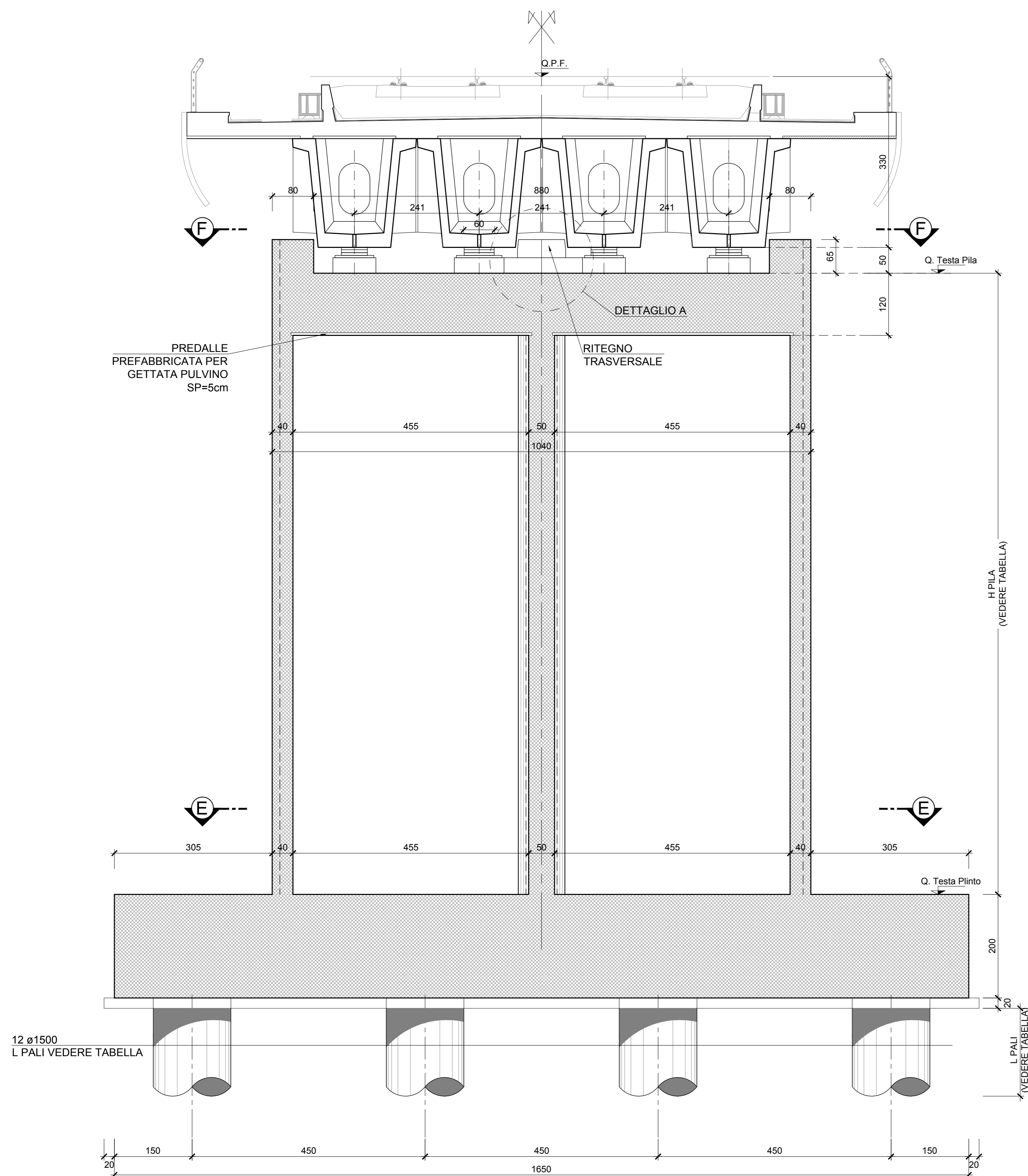
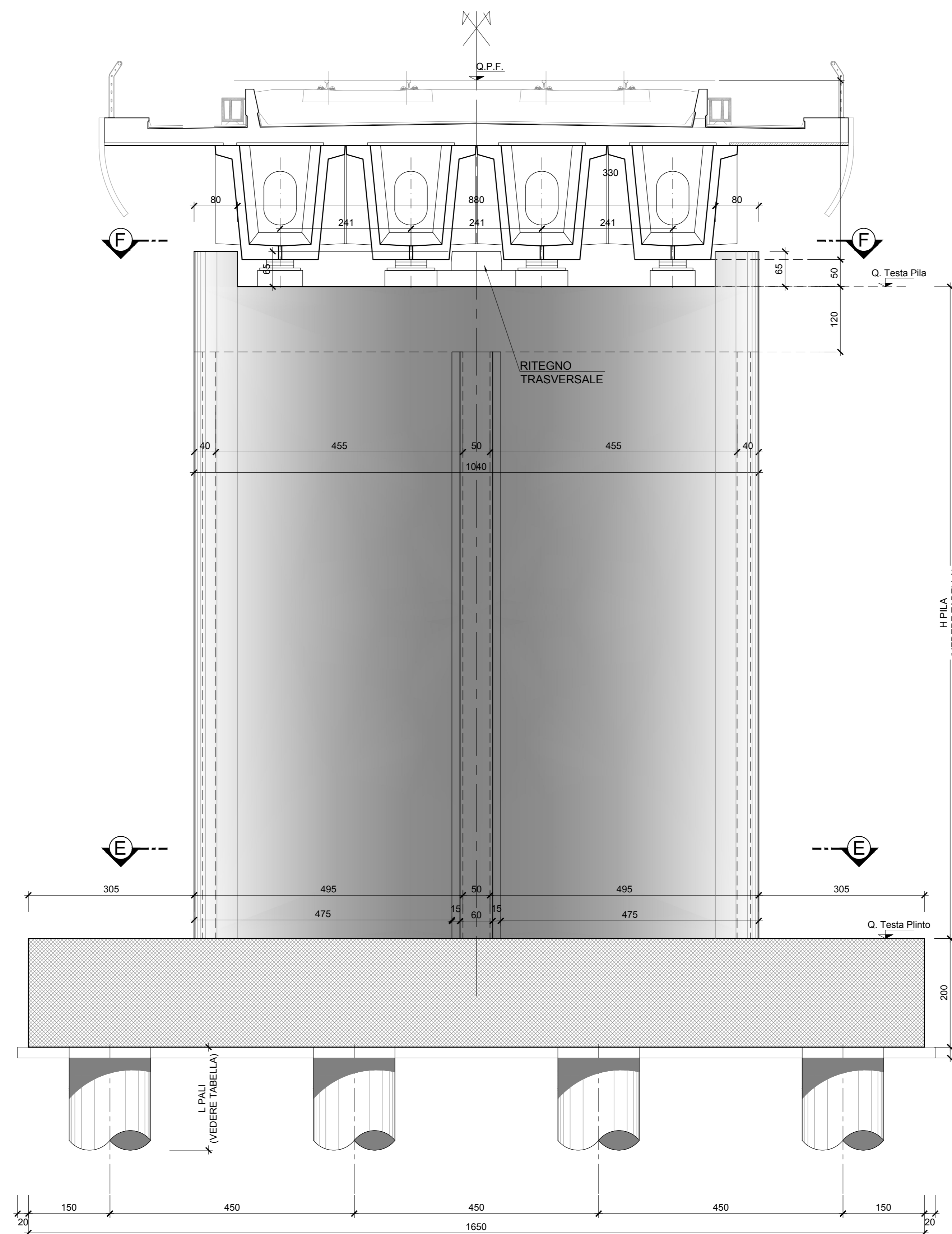


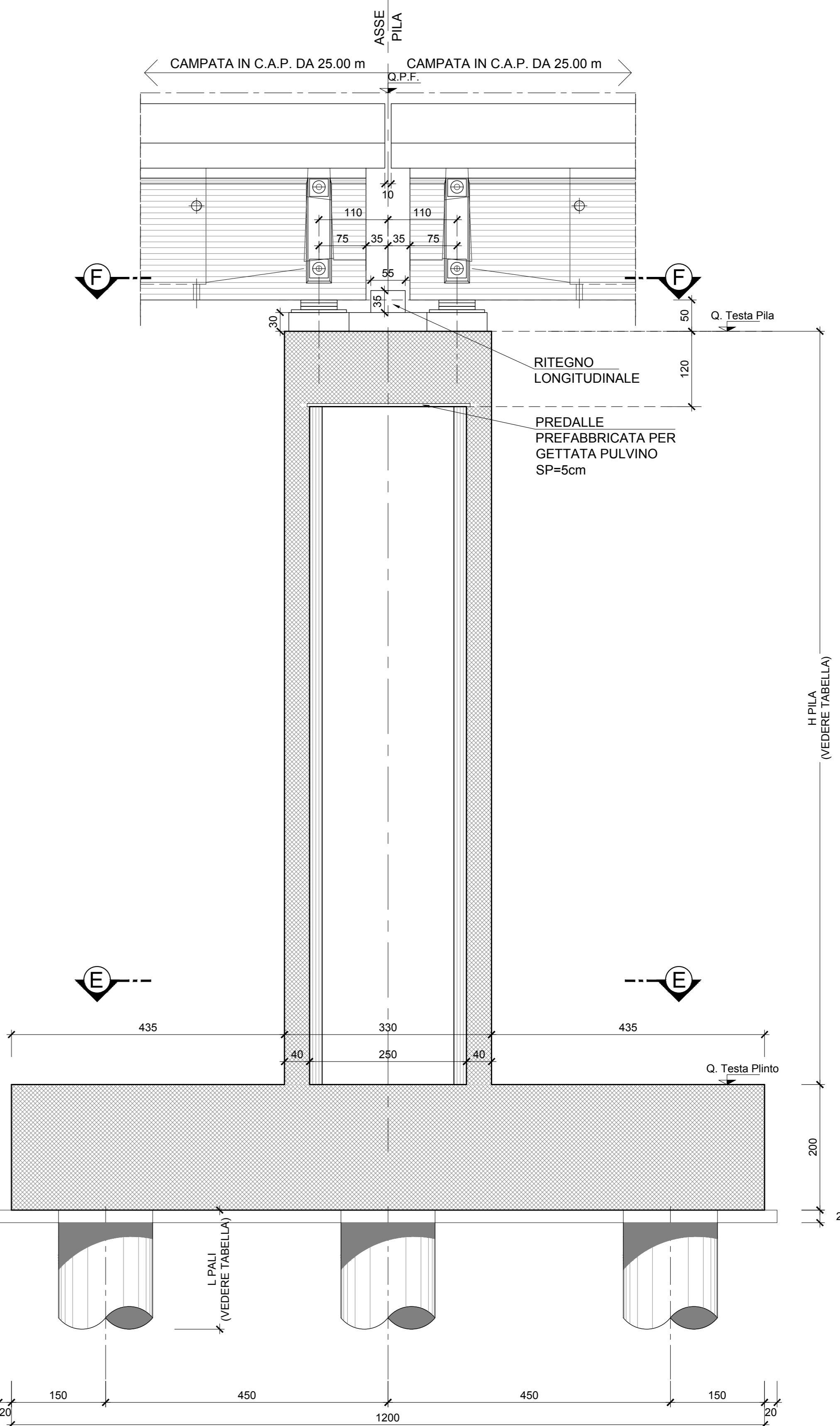
SEZIONE A-A
scala 1:50



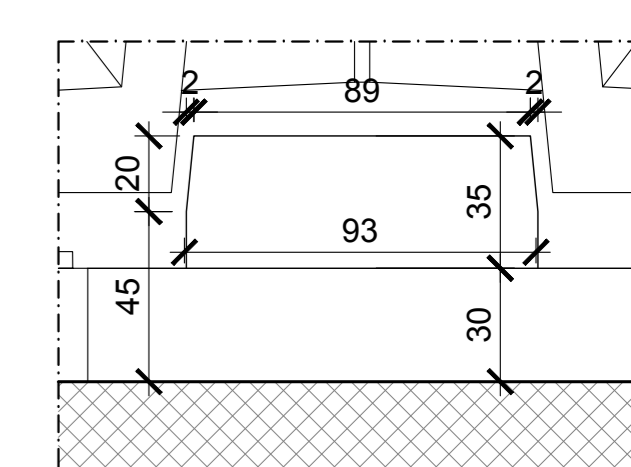
SEZIONE B-B
scala 1:50



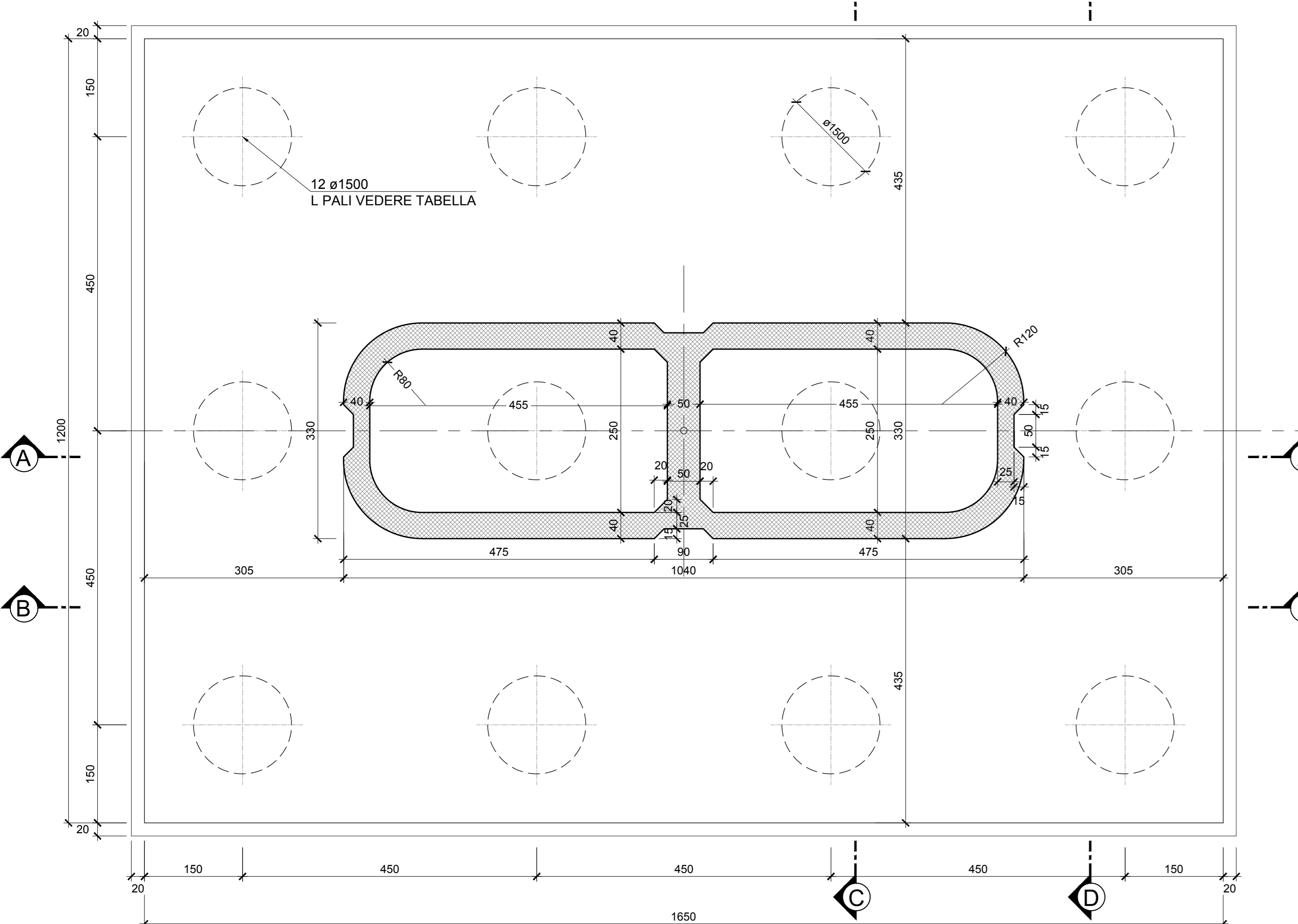
SEZIONE C-C
scala 1:50



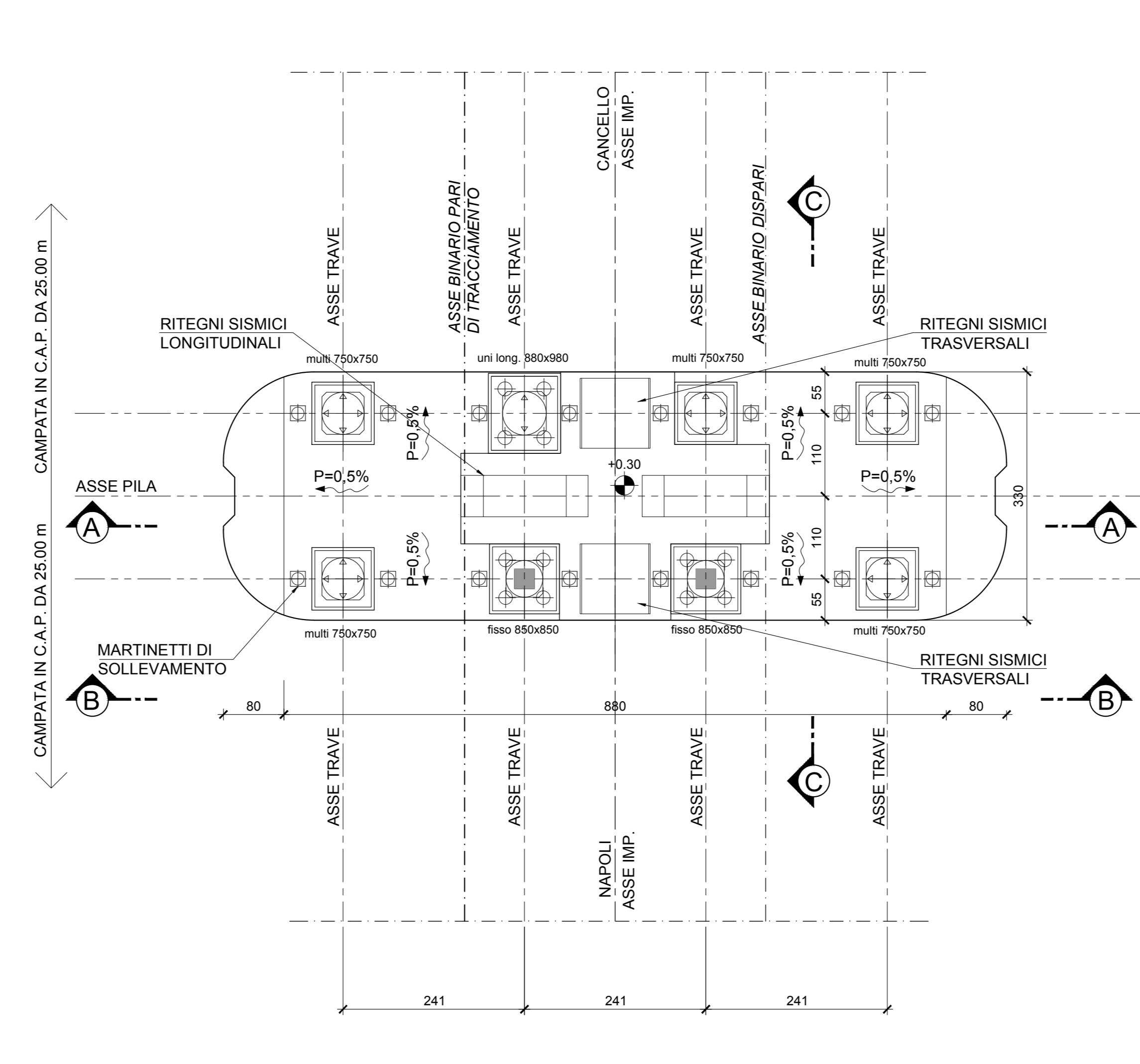
DETTAGLIO A
scala 1:20



SEZIONE E-E
scala 1:50



SEZIONE F-F
scala 1:50



NOTE

- Tutte le misure sono espresse in cm (salvo diversa indicazione)
- Tutte le quote altimetriche sono espresse in m
- Per la tabella materiali opere in c.a. e c.a.p. si rimanda all'elaborato IF1M.0.0.E.ZZ.TT.VI.00.0.0.001-A
- Per il dimensionamento ed il posizionamento dei baglioli e dei ritegni trasversali si rimanda all'elaborato IF1M.0.0.E.ZZ.AZ.VI.01.A.5.001.A

VIADOTTO	ELEMENTO	Progressiva	Q _{gr}	Q _{testa PILA}	Q _{testa PLINTO}	H _{PLA} [m]	PLAN	PALI	
								D _{est} [m]	L _{est} [m]
VI.01	P34	7+865.65	38.525	34.725	22.725	12.00	PARAB	11500	31
VI.01	P35	7+890.65	38.360	34.560	22.560	12.00	PARAB	11500	31
VI.01	P38	7+980.65	37.767	33.967	22.467	11.50	R=1050	11500	26
VI.01	P39	8+005.65	37.602	33.802	22.302	11.50	R=1050	11500	30
VI.01	P40	8+030.65	37.410	33.610	22.610	11.00	R=1050	11500	29
VI.01	P45	8+200.66	35.417	31.617	22.617	9.00	RETT	11500	23
VI.01	P46	8+225.66	35.118	31.318	22.318	9.00	RETT	11500	23
VI.01	P47	8+250.66	34.818	31.018	22.518	8.50	RETT	11500	23
VI.01	P48	8+275.66	34.518	30.718	22.718	8.00	RETT	11500	23
VI.01	P49	8+300.66	34.218	30.418	22.918	7.50	RETT	11500	23
VI.01	P50	8+325.66	33.918	30.118	22.618	7.50	RETT	11500	22
VI.01	P51	8+350.66	33.618	29.818	22.818	7.00	RETT	11500	22
VI.01	P52	8+375.66	33.318	29.518	22.518	7.00	RETT	11500	22
VI.01	P53	8+400.66	33.018	29.218	22.718	6.50	RETT	11500	22
VI.01	P54	8+425.66	32.718	28.918	22.918	6.00	RETT	11500	22

COMMITTENTE: **RFI** RETE FERROVIARIA ITALIANA GRUPPO FERROVIE DELLO STATO ITALIANO

DIREZIONE LAVORI: **ITALFERR** GRUPPO FERROVIE DELLO STATO ITALIANO

APPALTATORE: **salini impregilo** MANDATARIA: **ASTALDI**

PROGETTAZIONE: **SYSTRA** MANDANTIA: **SOTECNI** **ROCKSOIL**

PROGETTO ESECUTIVO

LINEA FERROVIARIA NAPOLI - BARI, TRATTA NAPOLI-CANCELLO, IN VARIANTE TRA LE PK 0+000 E PK 15+585, INCLUSE LE OPERE ACCESSORIE, NELL'AMBITO DEGLI INTERVENTI DI CUI AL D.L. 133/2014, CONVERTITO IN LEGGE 164 / 2014

DISEGNO

VI - VIADOTTI
VI01 - VIADOTTO DAL Km. 6+650 al Km. 8+486.82

PILE TIPOLOGICHE
PILA TIPO A.1 (P34, P35, P38, P39, P40 e da P45 a P54)

Carpenteria pulvino, fusto, fondazione

APPALTATORE: DIREZIONE TECNICA
Ing. M. PANISI

PROGETTAZIONE: DIREZIONE DELLA PROGETTAZIONE
Ing. A. CHECCHI

COMMESSA LOTTO FASE ENTE TIPO DOC. OPERA/DISCIPLINA PROGR. REV. SCALA:
IF1M 00 E ZZ BB V101A5 001 A 1:50

Rev.	Descrizione	Redatto	Data	Verificato	Data	Approvato	Data	Autorizzato	Data
A	EMMISSIONE	S. Cecchi	14/09/18	Pin	15/09/18		15/09/18		

File: IF1M.0.0.E.ZZ.BB.VI.01.A.5.001.A.DWG n. Elab: