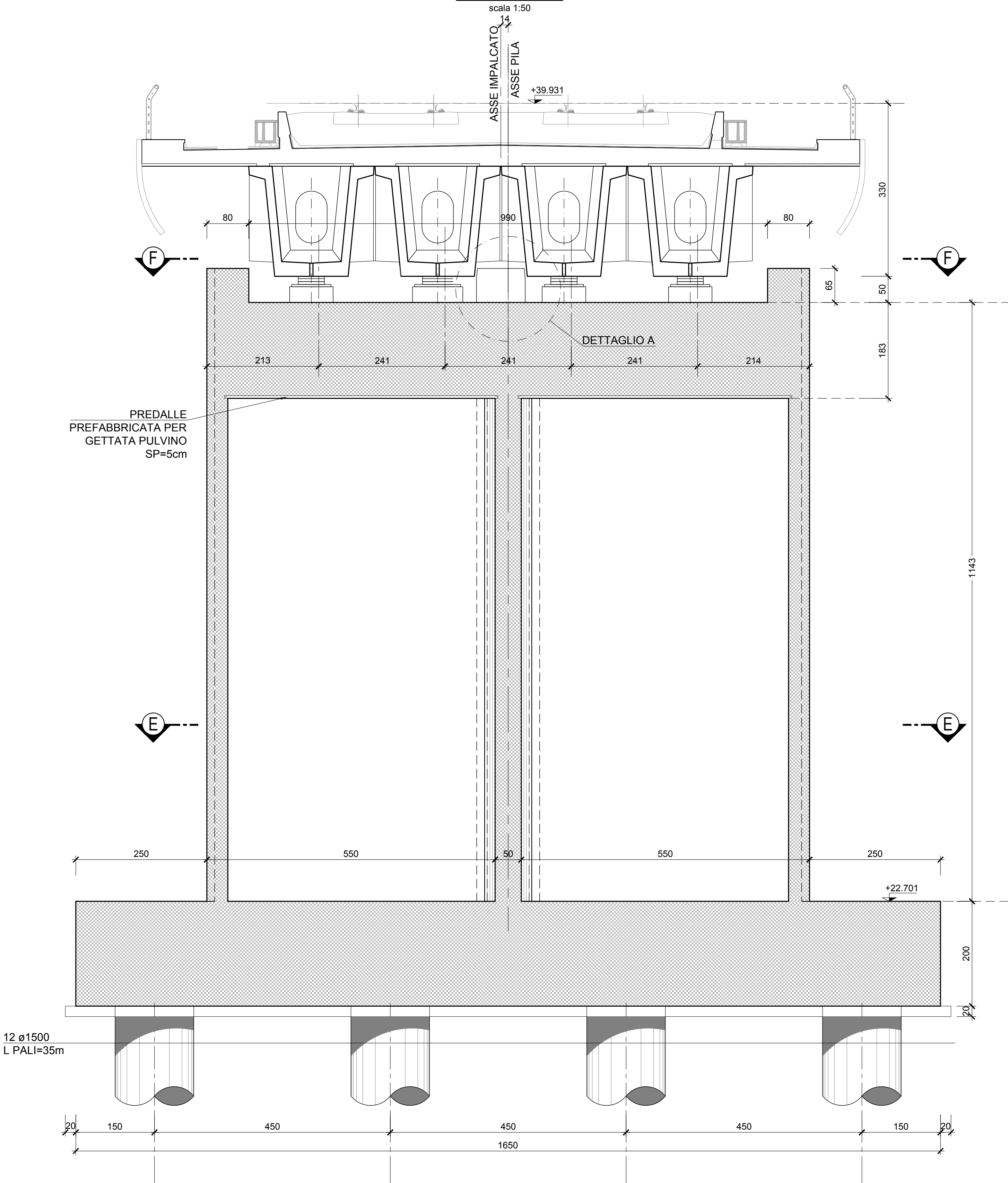
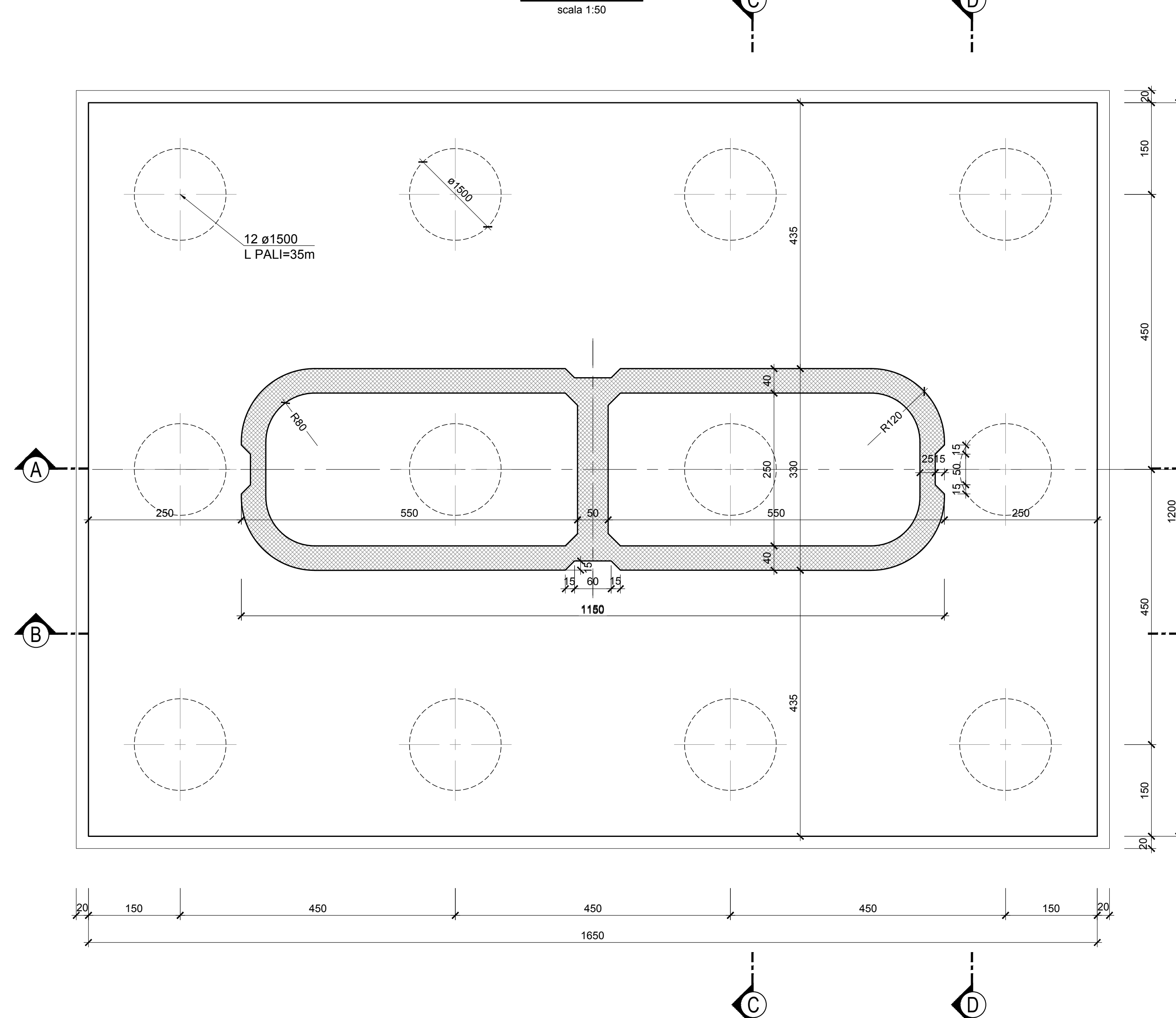


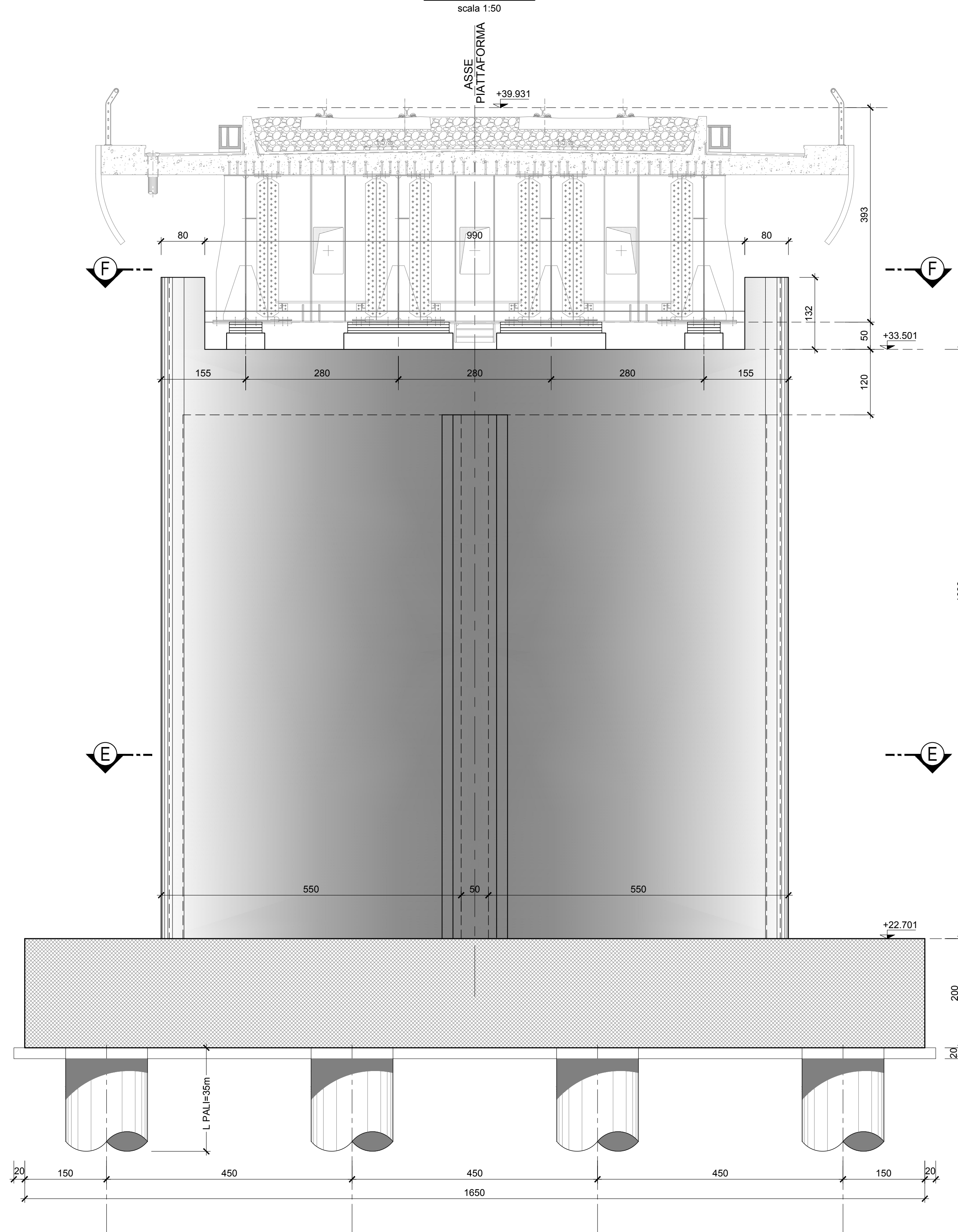
SEZIONE A-A
scala 1:50



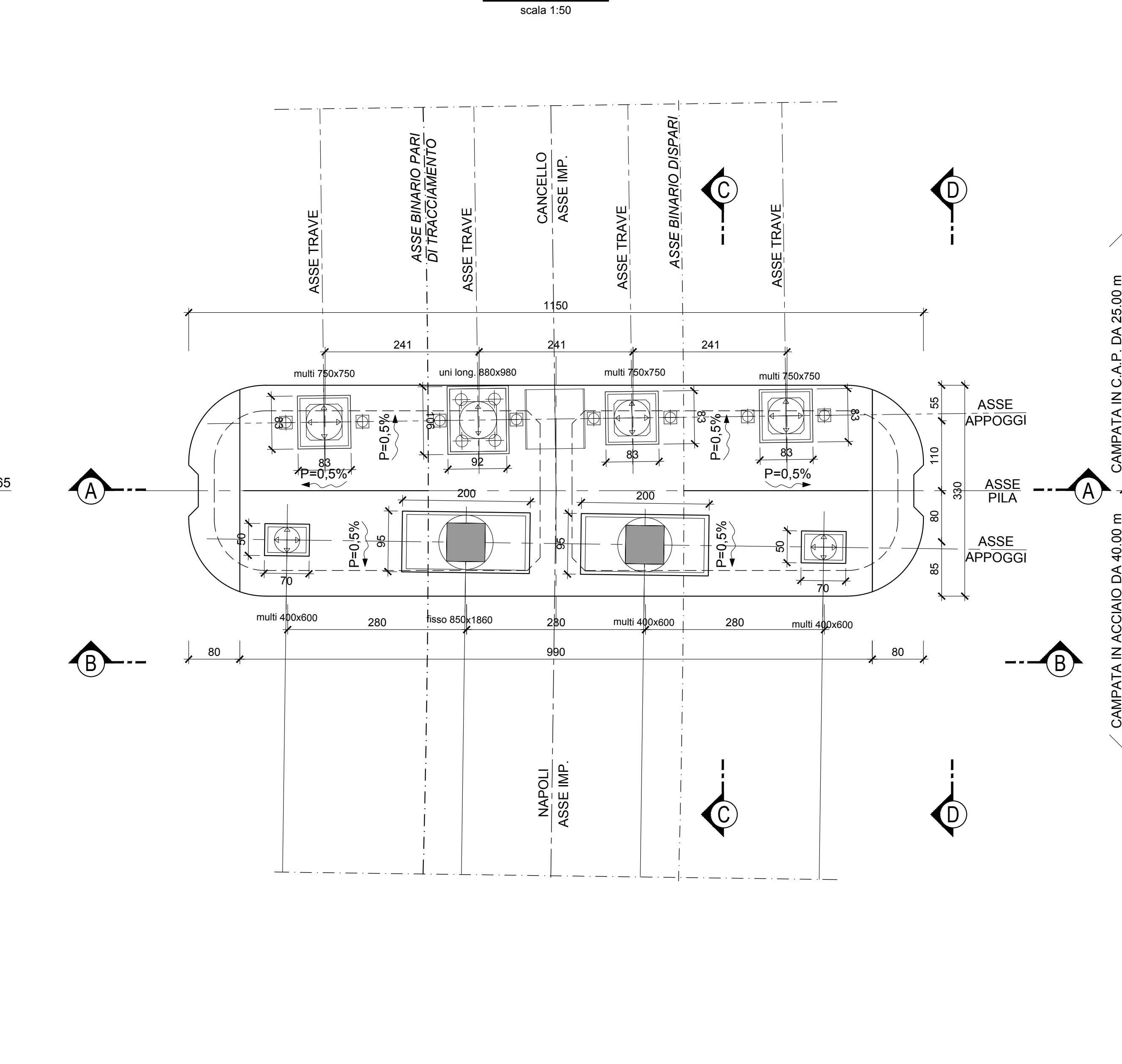
SEZIONE E-E
scala 1:50



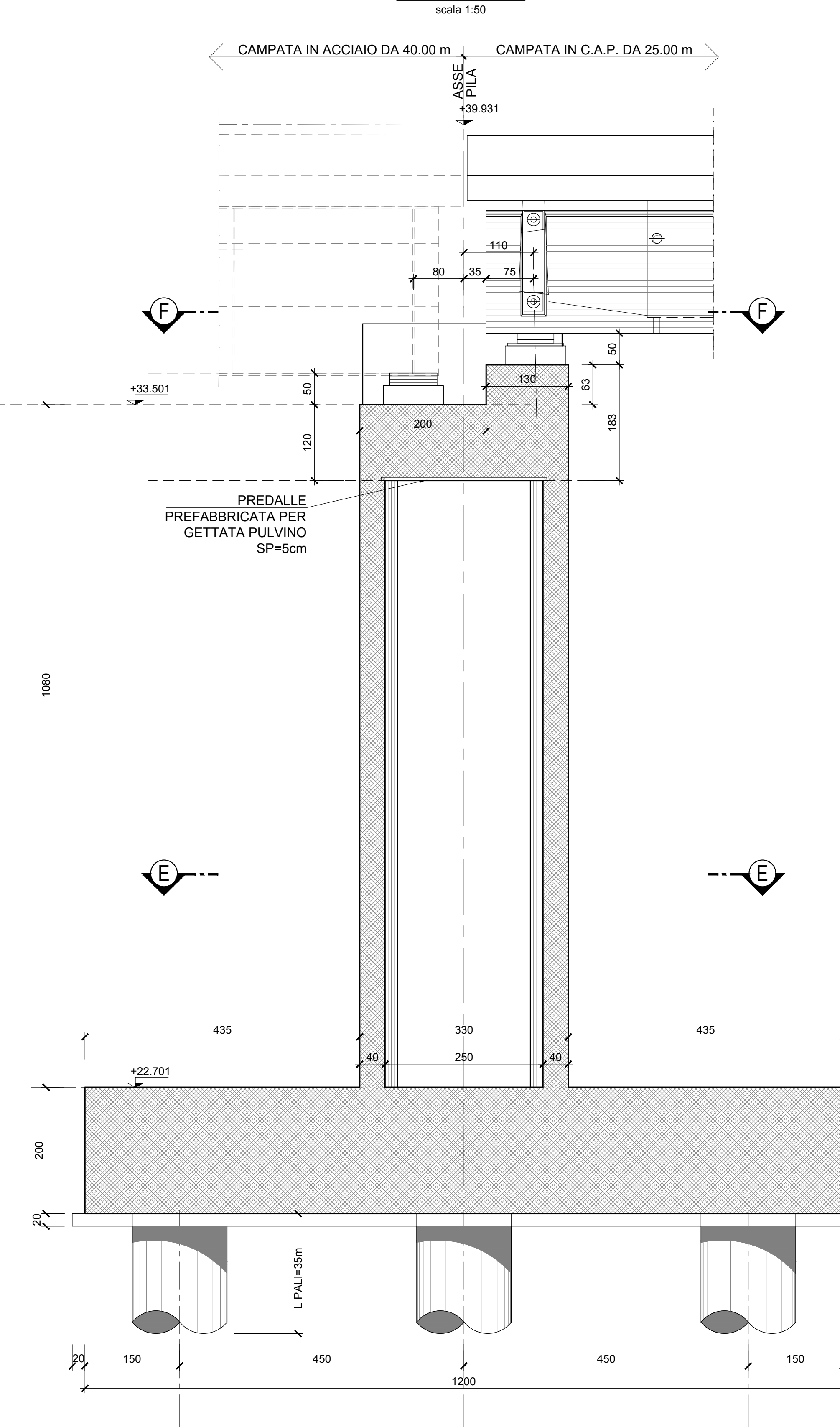
SEZIONE B-B
scala 1:50



SEZIONE F-F
scala 1:50



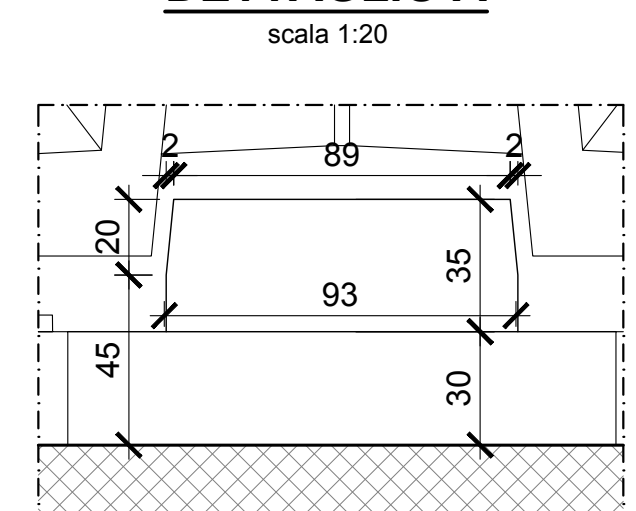
SEZIONE C-C
scala 1:50



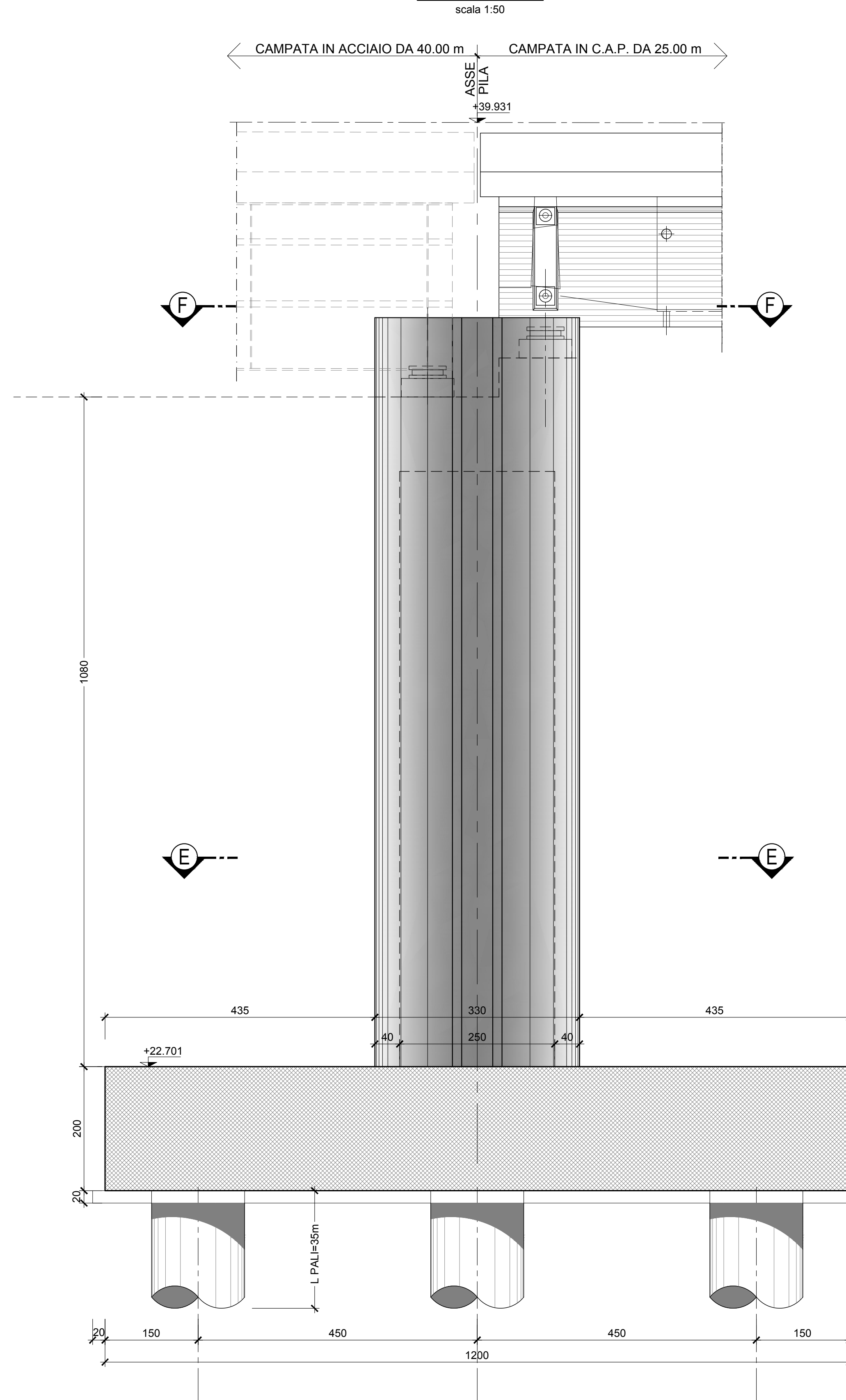
NOTE

- Tutte le misure sono espresse in cm (salvo diversa indicazione)
- Tutte le quote altimetriche sono espresse in m
- Per la tabella materiali opere in c.a. e c.a.p. si rimanda all'elaborato IF1M.0.0.E.ZZ.TT.VI.00.0.0.001-A
- Per il dimensionamento ed il posizionamento dei baggioni e dei ritegni trasversali si rimanda all'elaborato IF1M.0.0.E.ZZ.AZ.VI.01.G.5.001.A

DETTAGLIO A
scala 1:20



SEZIONE D-D
scala 1:50



COMMITTENTE: **RFI** RETE FERROVIARIA ITALIANA GRUPPO FERROVIE DELLO STATO ITALIANE

DIREZIONE LAVORI: **ITALFERR** GRUPPO FERROVIE DELLO STATO ITALIANE

APPALTATORE: **salini impregio** **ASTALDI**

PROGETTAZIONE: **SYSTRA** **SOTECNI** **ROKSOIL**

PROGETTO ESECUTIVO

LINEA FERROVIARIA NAPOLI - BARI, TRATTA NAPOLI-CANCELLO, IN VARIANTE TRA LE PK 0+000 E PK 15+585, INCLUSE LE OPERE ACCESSORIE, NELL'AMBITO DEGLI INTERVENTI DI CUI AL D.L. 133/2014, CONVERTITO IN LEGGE 164 / 2014

DISEGNO: VI - VIADOTTI
VI01 - VIADOTTO DAL Km. 6+650 al Km. 8+486.82
PILE TIPOLOGICHE
PILA TIPO B.11 (P37, P44)
Carpenteria pulvino, fusto, fondazione (P37)

APPALTATORE	PROGETTAZIONE
DIRETTORE TECNICO Ing. M. PANISI	DIRETTORE DELLA PROIEZIONE Ing. A. CHECCHI

COMMESSA LOTTO FASE ENTE TIPO DOC. OPERA/DISCIPLINA PROG. REV. SCALA:

IF1M 00 E ZZ BB VI 01 G 5 001 A 1:50

Rev.	Descrizione	Redatto	Data	Verificato	Data	Approvato	Data	Autorizzato	Data
A	EMISSIONE	E. CHECCHI	14/08/18	PER	15/08/18	D'AMICO	15/08/18	CHICCI	15/08/18

IF1M.0.0.E.ZZ.BB.VI.01.G.5.001.A.DWG n. Ed.: 1