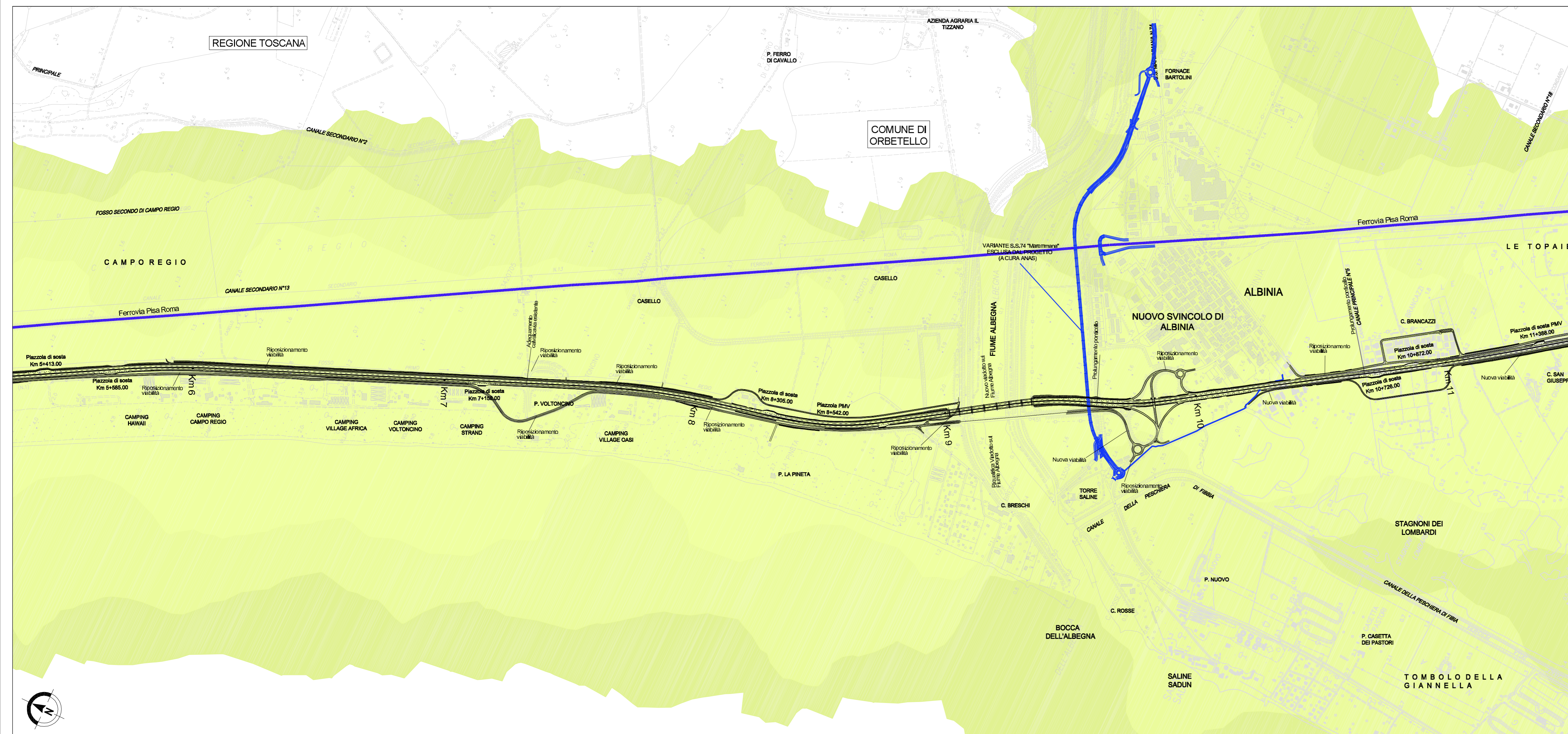


Progetto Limiti comunali



SAT Società Autostrada Tirrenica p.A.
GRUPPO AUTOSTRADRE PER L'ITALIA S.p.A.

AUTOSTRADA (A12) : ROSIGNANO – CIVITAVECCHIA
LOTTO 5B

TRATTO: FONTEBLANDA–ANSEDONIA

PROGETTO DEFINITIVO
INFRASTRUTTURA STRATEGICA DI PREMINENTE INTERESSE NAZIONALE LE CUI PROCEDURE DI APPROVAZIONE SONO REGOLATE DALL' ART. 161 DEL D.LGS. 163/2006

STUDIO DI IMPATTO AMBIENTALE

QUADRO DI RIFERIMENTO AMBIENTALE

CONCENTRAZIONI NOx – STATO ATTUALE
TAV. 1/2

IL RESPONSABILE PROGETTAZIONE SPECIALISTICA Ing. Ferruccio Bucalo Ord. Ingg. Genova N. 4940 RESPONSABILE UFFICIO MAN-SUA		IL RESPONSABILE INTEGRAZIONE PRESTAZIONI SPECIALISTICHE Ing. Alessandro Aifi Ord. Ingg. Milano N. 20015 COORDINATORE GENERALE APS		IL DIRETTORE TECNICO Ing. Maurizio Torrali Ord. Ingg. Milano N. 16492 RESPONSABILE DIREZIONE SVILUPPO INFRASTRUTTURE		
RIFERIMENTO ELABORATO			DATA: FEBBRAIO 2011		REVISIONE	
DIRETTORE codice commessa n. Prog.			FILE n. progressivo		n. dato 1 GIUGNO 2011	
12121405			SUA301-1		SCALA: 1:10.000	
spea ingegneria europea		ELABORAZIONE GRAFICA A CURA DI : ELABORAZIONE PROGETTUALE A CURA DI :		Arch. Mario Canato – O.A. Venezia N.1294		
CONSULENZA A CURA DI :		IL RESPONSABILE UFFICIO/UNITA'		Ing. Ferruccio Bucalo O. I. Genova N. 4940		
RESPONSABILE DI COMMESSA Ing. Giambattista Brannaccio Ord. Ingg. Roma N. 15710		VISTO DEL COMMITTENTE 		VISTO DEL CONCEDENTE 		
COORDINATORE OPERATIVO DI PROGETTO						

IL PRESENTE DOCUMENTO NON POTRA' ESSERE COPIATO, RIPRODOTTO O ALTAMENTE PUBBLICATO, IN TUTTO O IN PARTE, SENZA IL CONSENSO SCRITTO DELLA SOC. AUTOSTRADRE PER L'ITALIA S.P.A. CON ULTRAZZO NON AUTORIZZATO. SE NE VIETANO LA RIPRODUZIONE E L'USO. THE DOCUMENT MAY NOT BE COPIED, REPRODUCED OR PUBLISHED, EITHER IN PART OR IN ITS ENTIRETY, WITHOUT THE WRITTEN PERMISSION OF SOC. AUTOSTRADRE PER L'ITALIA S.P.A. UNAUTHORIZED USE WILL BE PROSECUTED BY LAW.