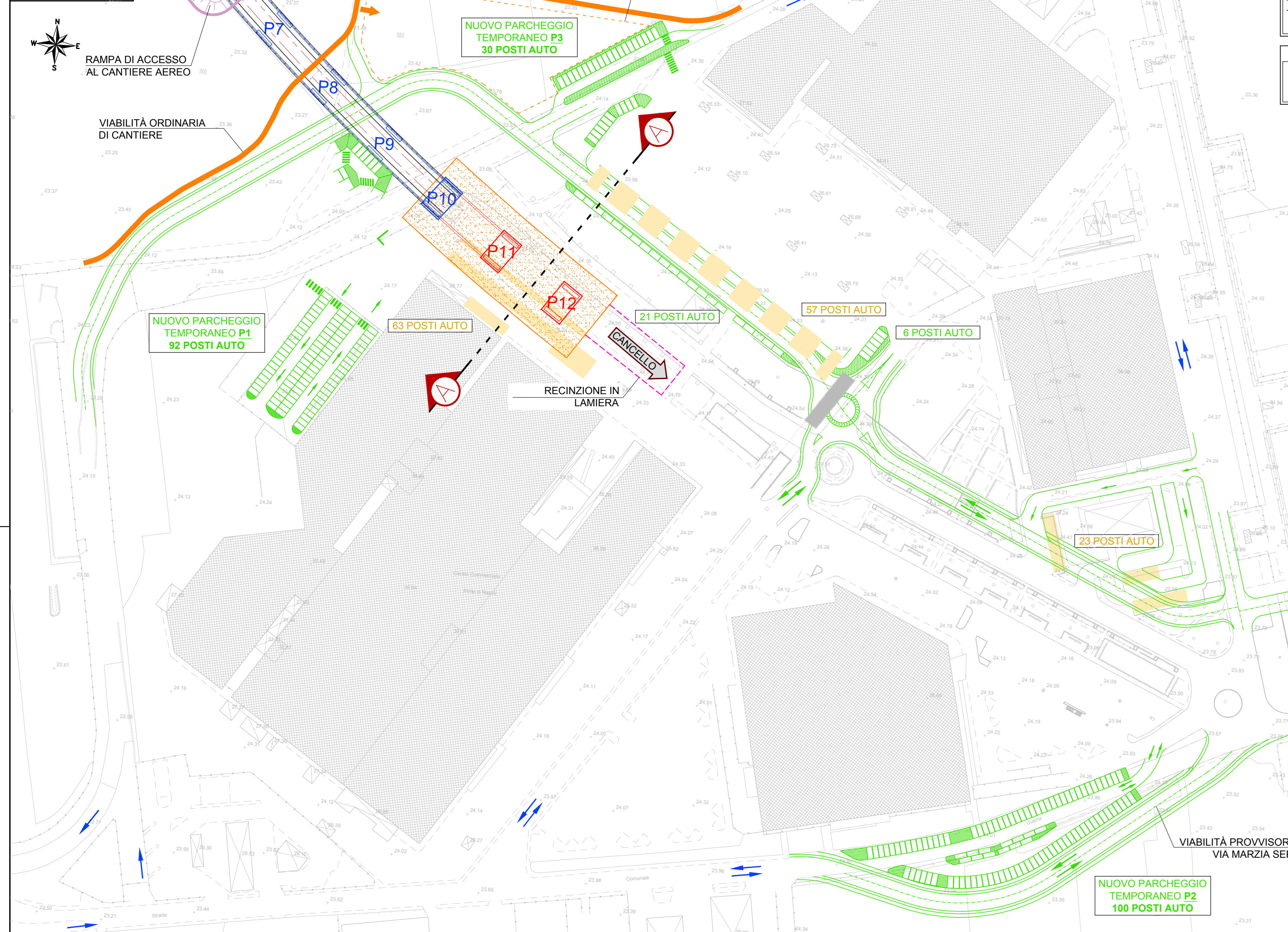


FASE 5
SCALA 1:1000

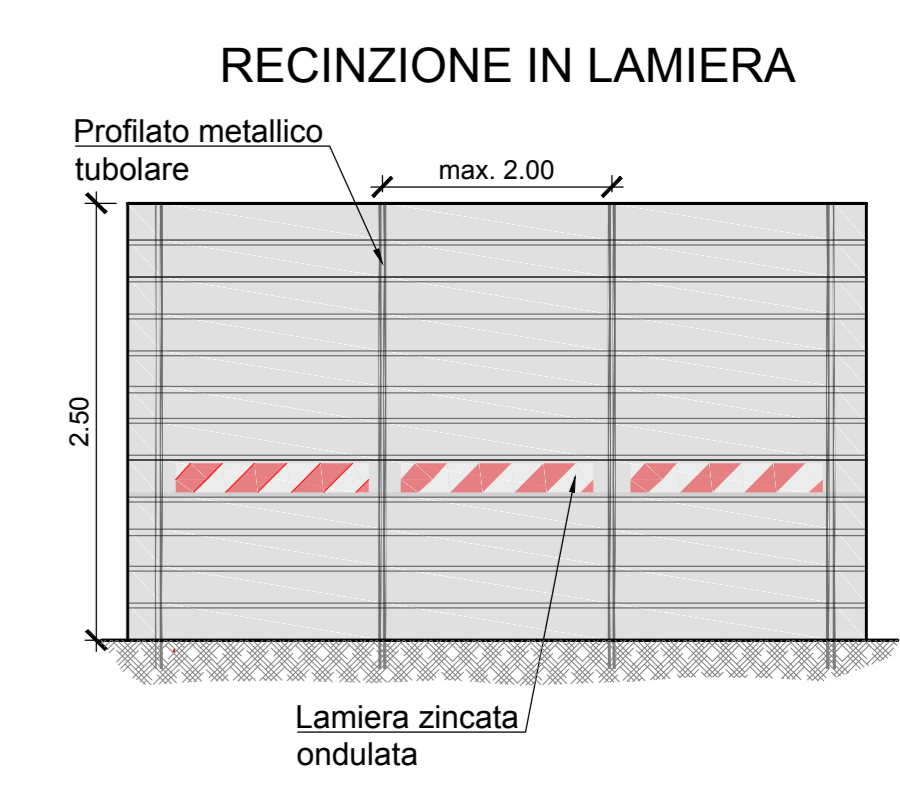


FASE 5
- AVANZAMENTO CANTIERE AEREO TRA LE PILE P10, P11 E P12;
- APERTURA DEL PARCHEGGIO TEMPORANEO P2;
- REALIZZAZIONE DEL VIADOTTO V101 TRA LE PILE 10 E 11.

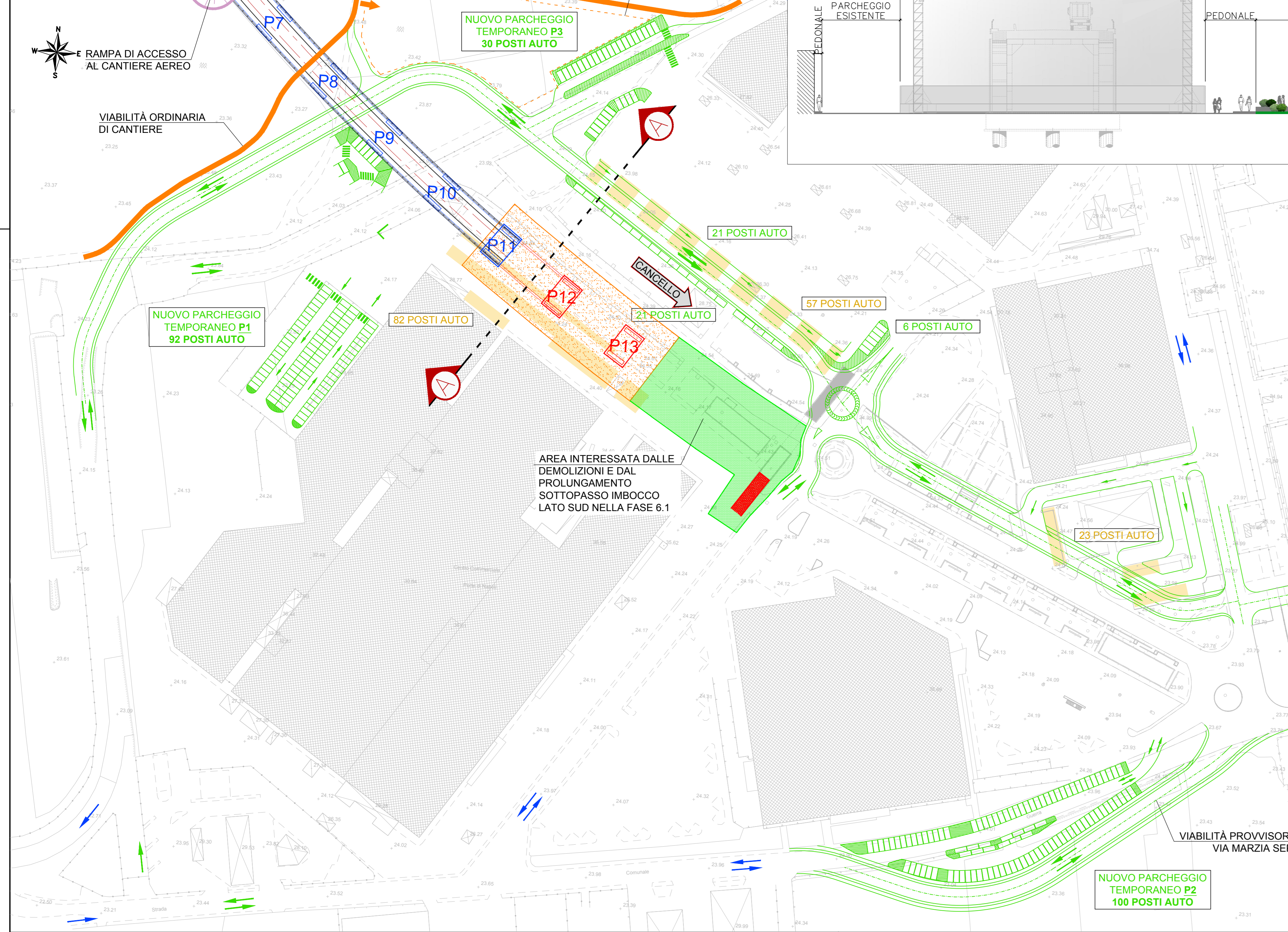
NOTA
IL NUMERO DI STALLI DI PARCHEGGIO PROVVISORI CORRISPONDE O SUPERA QUELLO DEI PARCHEGGI PREESISTENTI, TEMPORANEAMENTE OCCUPATI.



- LEGENDA**
- INFRASTRUTTURA IN LAVORAZIONE
 - INFRASTRUTTURA REALIZZATA
 - VIABILITÀ TEMPORANEA IN LAVORAZIONE
 - VIABILITÀ TEMPORANEA REALIZZATA
 - TRAFFICO VEICOLARE VIABILITÀ
 - TRAFFICO VEICOLARE VIABILITÀ TEMPORANEA
 - STALLI DEL PARCHEGGIO ESISTENTE DISMESSI
 - PARCHEGGIO TEMPORANEO IN LAVORAZIONE
 - PARCHEGGIO TEMPORANEO REALIZZATO
 - PARCHEGGIO DEFINITIVO IN LAVORAZIONE
 - PARCHEGGIO DEFINITIVO REALIZZATO
 - AREA DI CANTIERE
 - AREA DI CANTIERE DELLE FINITURE

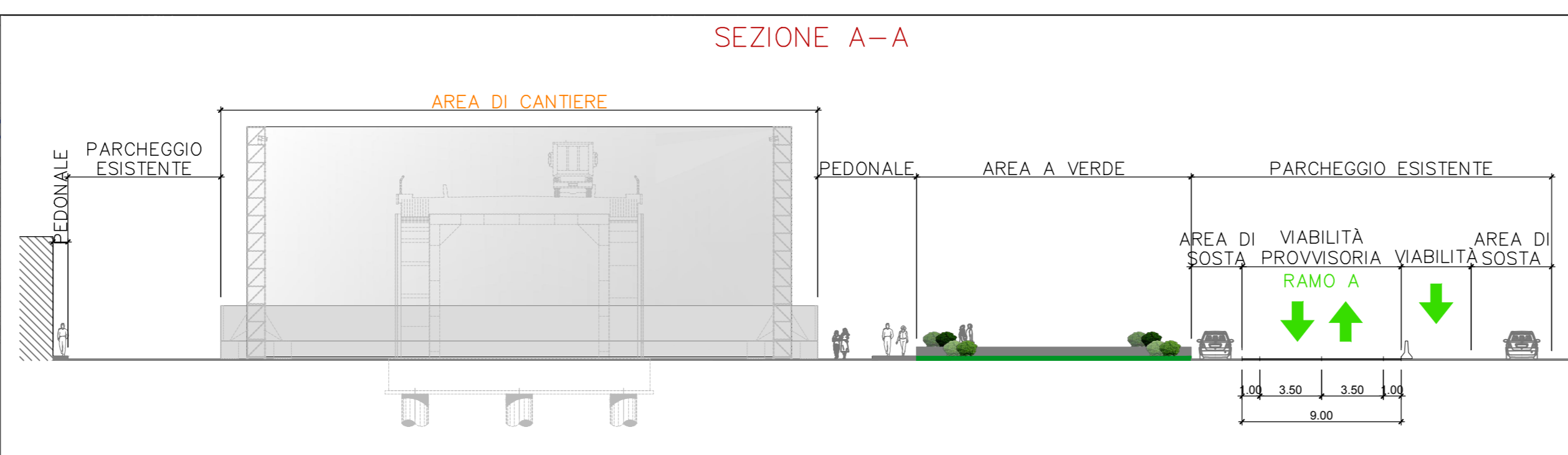


FASE 6
SCALA 1:1000

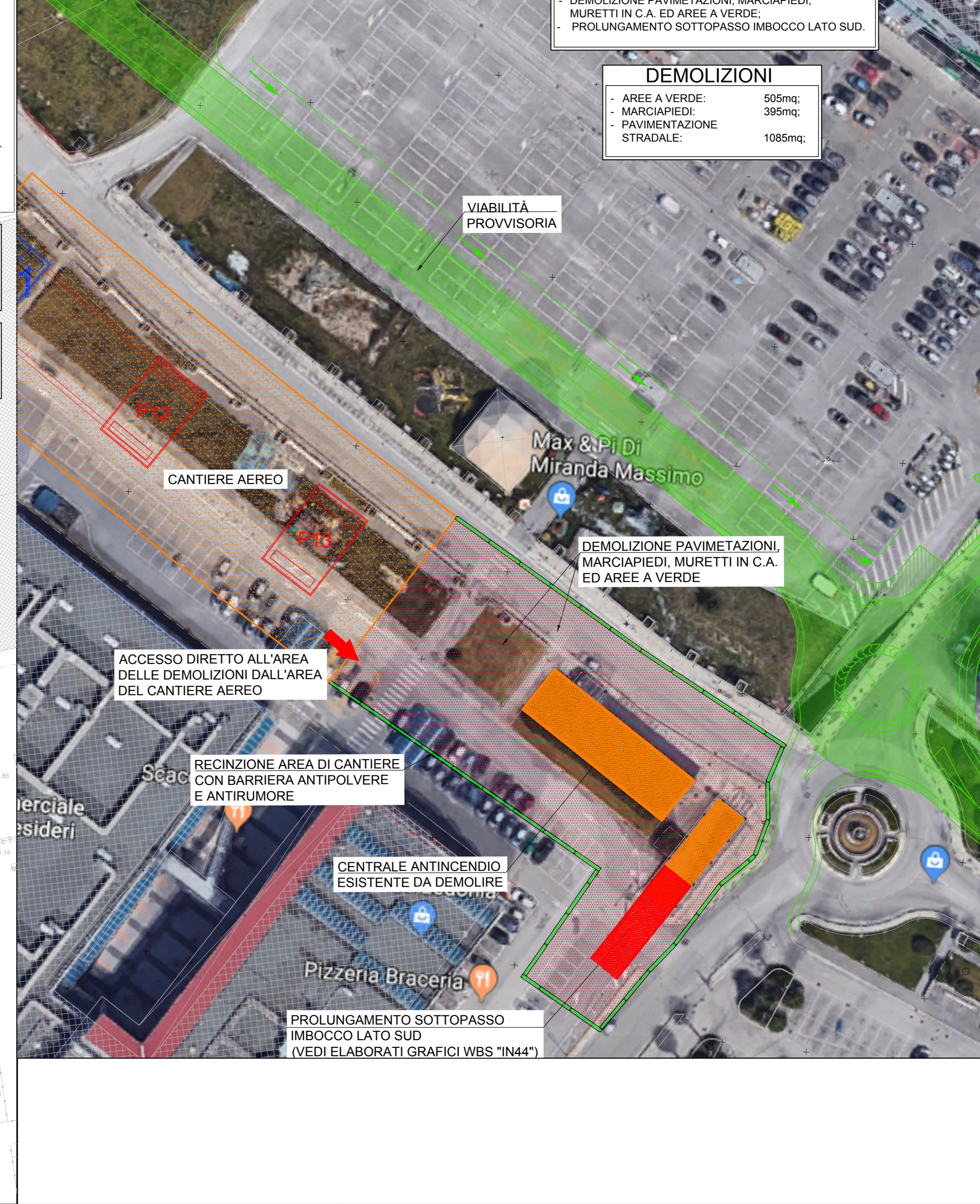


FASE 6
- AVANZAMENTO CANTIERE AEREO TRA LE PILE P11, P12 E P13;
- REALIZZAZIONE DEL VIADOTTO V101 TRA LE PILE 11 E 12.

NOTA
IL NUMERO DI STALLI DI PARCHEGGIO PROVVISORI CORRISPONDE O SUPERA QUELLO DEI PARCHEGGI PREESISTENTI, TEMPORANEAMENTE OCCUPATI.

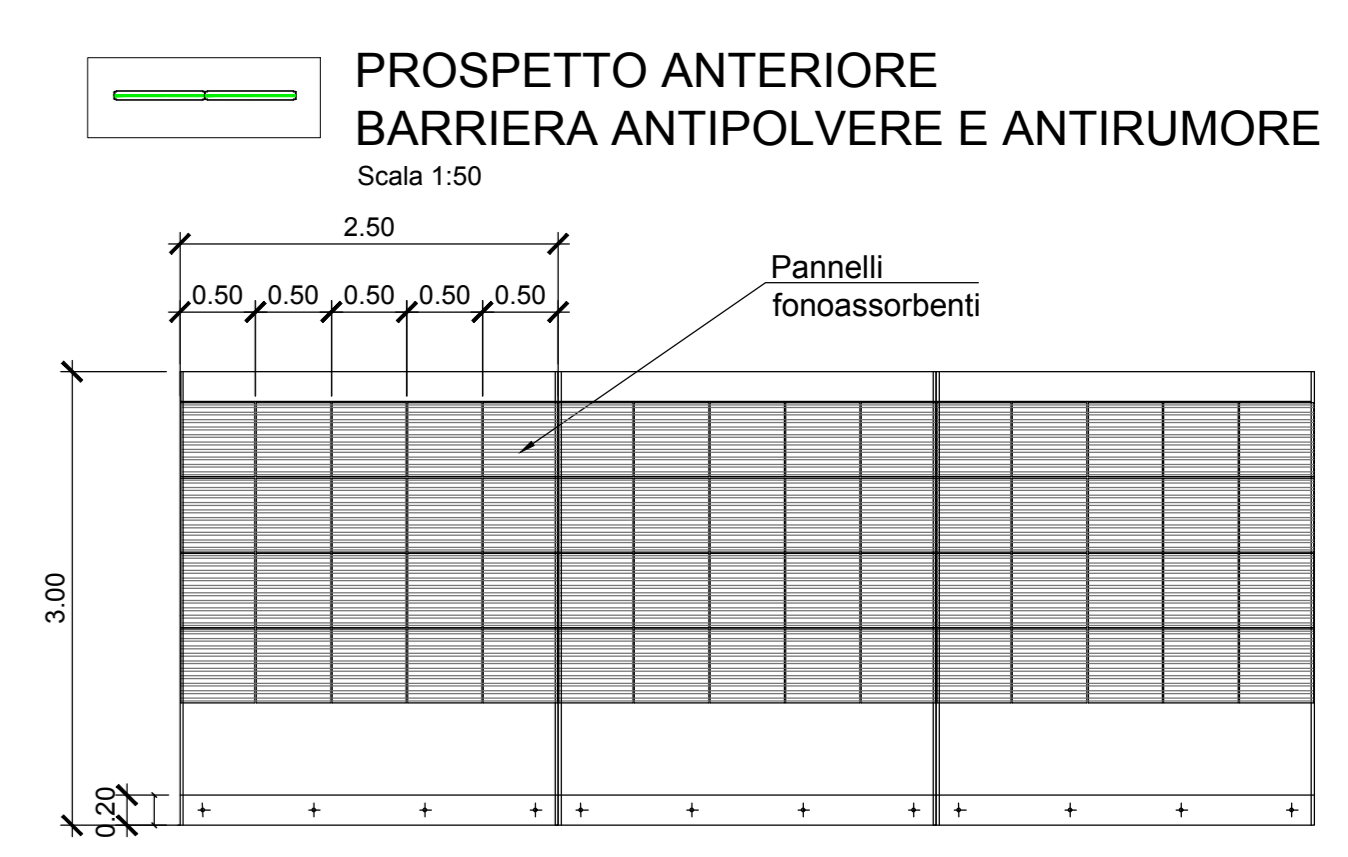


FASE 6.1
SCALA 1:500



FASE 6.1
- DEMOLIZIONE CENTRALE ANTINCENDIO ESISTENTE;
- DEMOLIZIONE PAVIMENTAZIONI, MARCIAPIEDI, MURETTI IN C.A. ED AREE A VERDE;
- PROLUNGAMENTO SOTTOPASSO IMBOCCO LATO SUD.

DEMOLIZIONI
- AREE A VERDE: 505mq;
- MARCIAPIEDI: 395mq;
- PAVIMENTAZIONE STRADALE: 1085mq;



COMMITTENTE: **RFI** RETE FERROVIARIA ITALIANA GRUPPO FERROVIE DELLO STATO ITALIANO

DIREZIONE LAVORI: **ITALFERR** GRUPPO FERROVIE DELLO STATO ITALIANO

APPALTATORE: **salini impregilo** MANDATARIA; **ASTALDI** MANDATARIO

PROGETTAZIONE: **SYSTRA** MANDATARIA; **SOTECNI** MANDATARIO; **ROKSOIL** MANDATARIO

PROGETTO ESECUTIVO
LINEA FERROVIARIA NAPOLI - BARI, TRATTA NAPOLI-CANCELLO, IN VARIANTE TRA LE PK 0+000 E PK 15+585, INCLUSE LE OPERE ACCESSORIE, NELL'AMBITO DEGLI INTERVENTI DI CUI AL D.L. 133/2014, CONVERTITO IN LEGGE 164 / 2014

DISSEGNO
VI - VIADOTTI
V101 - VIADOTTO DAL Km. 6+650 al Km. 8+490.66
FASI REALIZZATIVE
PLANIMETRIA E SEZIONI - FASE 5 E FASE 6

APPALTATORE	PROGETTAZIONE
DIRETTORE TECNICO Ing. M. PANISI	DIRETTORE DELLA PROGETTAZIONE Ing. A. CHECCHI

COMMESSA	LOTTO	FASE	ENTE	TIPO	DOC.	OPERA/DISCIPLINA	PROGR.	REV.	SCALA:
IF1M	00	E	ZZ	A7	V101	00	005	A	1:1000

Rev.	Descrizione	Redatto	Data	Verificato	Data	Approvato	Data	Autorizzato	Data
A	EMMISSIONE								

File: IF1M.0.0.E.ZZ.A7.V101.0.0.005-A.DWG n. Elab.