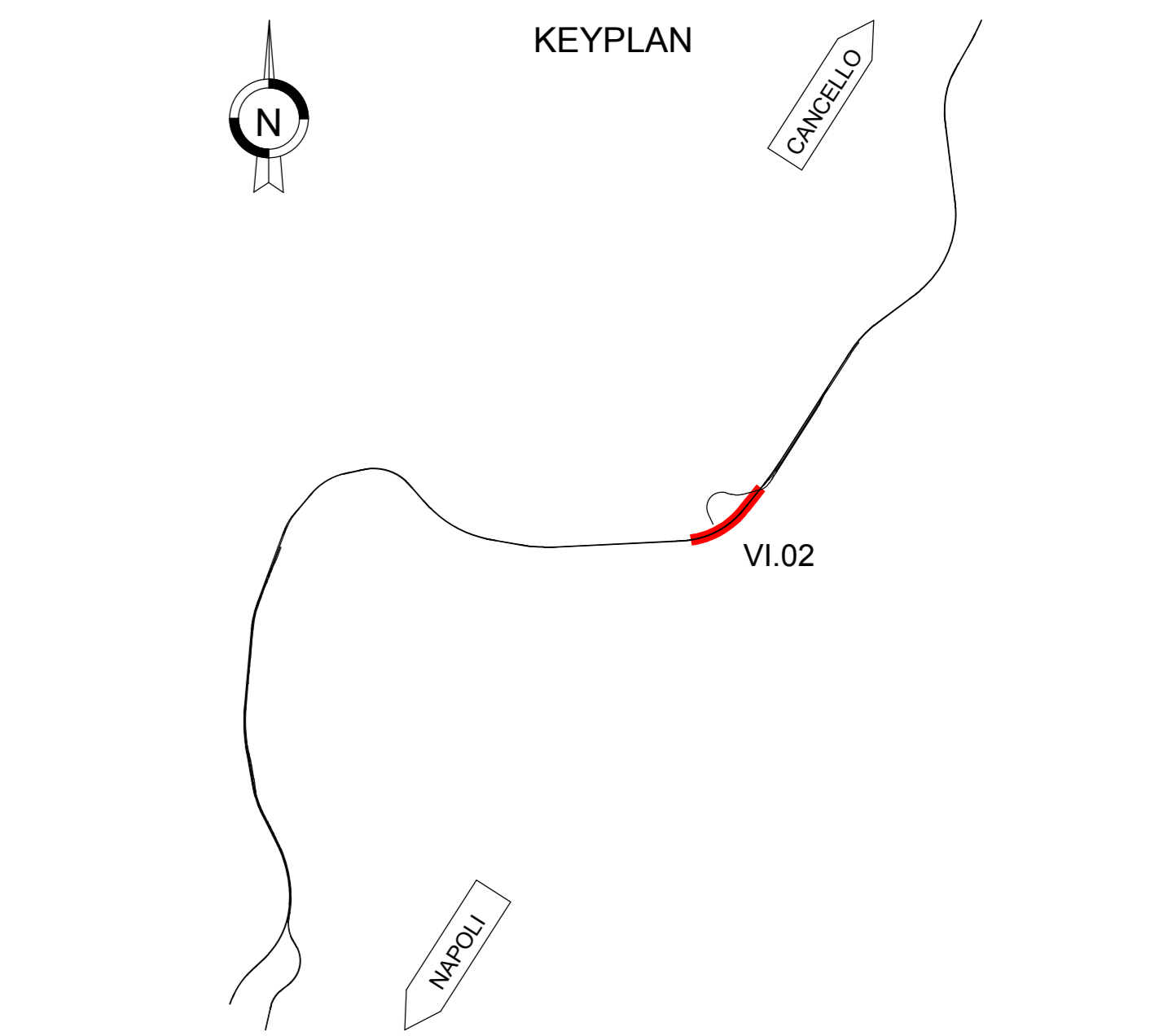


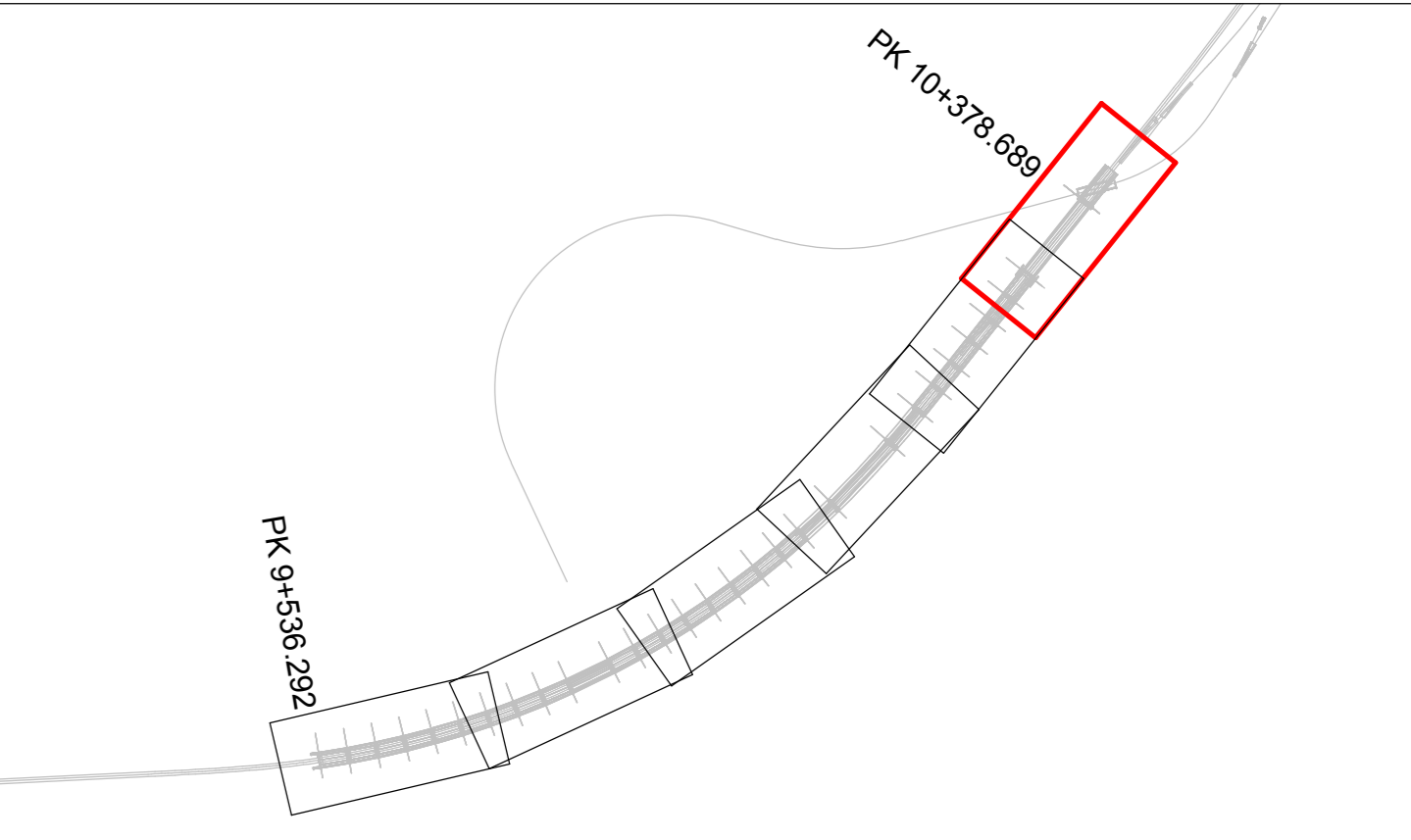
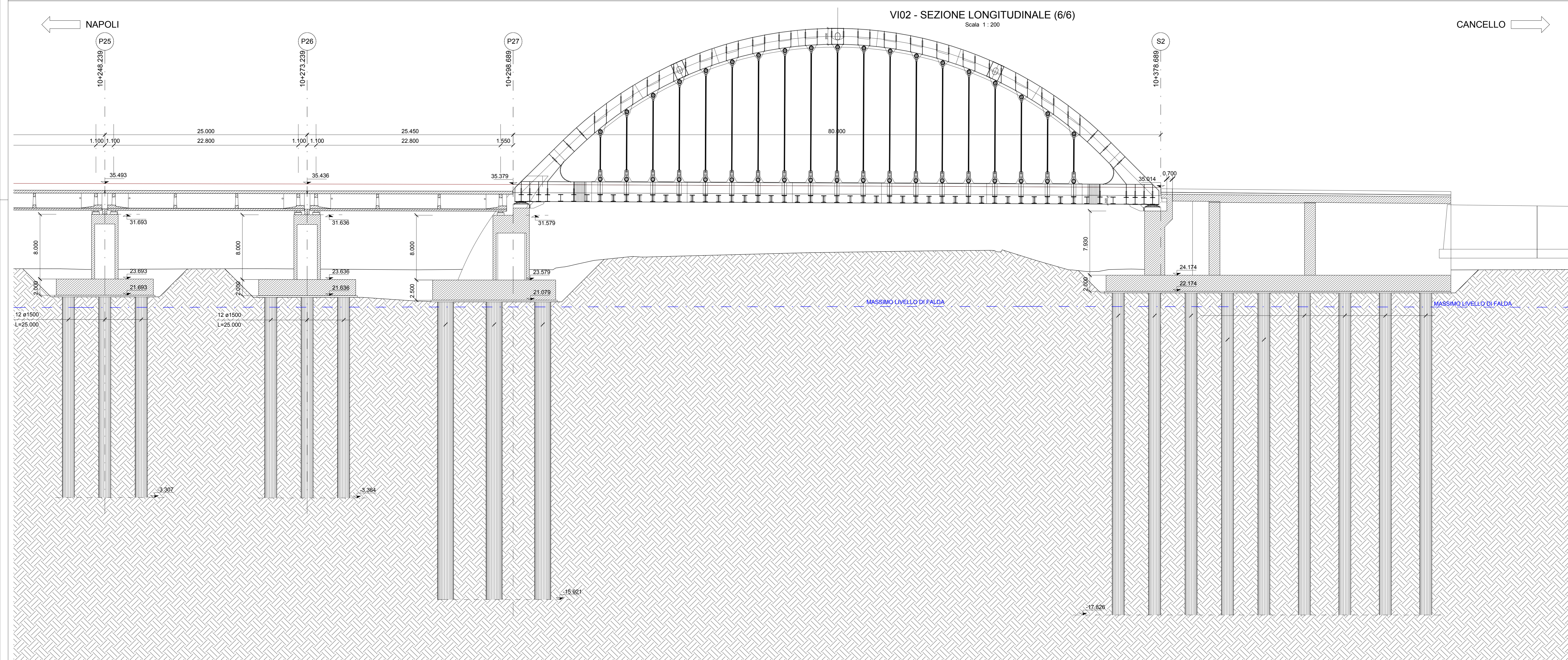
#### NOTE GENERALI

- TUTTE LE MISURE SONO ESPRESSE IN m
- TUTTE LE QUOTE SONO ESPRESSE IN m

PILA	VOLUME SCAVO (m <sup>3</sup> )	PILA	VOLUME SCAVO (m <sup>3</sup> )
S1	1698.553	P14	1228.056
P01	1709.235	P15	1396.462
P02	1241.351	P16	1213.134
P03	1236.299	P17	1442.104
P04	1097.804	P18	1501.486
P05	1249.526	P19	4421.730
P06	1107.267	P20	5562.436
P07	1176.657	P21	1361.703
P08	1294.297	P22	1232.704
P09	1398.301	P23	1208.682
P10	1231.979	P24	1233.154
P11	1168.912	P25	1235.145
P12	1226.584	P26-P27	4076.590
P13	1174.620	S2	3272.894



P25			P26			P27			S2			S2			S2		
ID.PUNTO	X	Y	ID.PUNTO	X	Y	ID.PUNTO	X	Y	ID.PUNTO	X	Y	ID.PUNTO	X	Y	ID.PUNTO	X	Y
BAR. PILA	15 070.242	31 809.921	BAR. PILA	15 097.315	31 829.970	BAR. PILA	15 107.868	31 840.388	B. ASSE C/TO	15 117.268	31 838.472	B. ASSE C/TO	15 117.268	31 838.472	B. ASSE C/TO	15 163.549	31 912.091
N01	15 068.159	31 810.606	N01	15 083.731	31 830.183	N01	15 095.426	31 848.462	N01	15 149.829	31 923.705	N01	15 174.373	31 940.384	N01	15 168.152	31 915.611
N02	15 070.962	31 814.126	N02	15 086.534	31 833.683	N02	15 099.164	31 853.156	N02	15 147.182	31 913.460	N02	15 154.222	31 907.853	N02	15 168.955	31 919.132
N03	15 073.745	31 817.546	N03	15 089.338	31 837.204	N03	15 102.901	31 857.850	N03	15 149.885	31 918.980	N03	15 157.025	31 911.374	N03	15 172.070	31 923.043
N04	15 071.679	31 807.803	N04	15 087.252	31 827.360	N04	15 100.120	31 844.725	N04	15 152.788	31 920.500	N04	15 159.829	31 914.894	N04	15 175.184	31 928.955
N05	15 074.482	31 811.323	N05	15 090.055	31 830.880	N05	15 103.557	31 849.418	N05	15 155.591	31 924.021	N05	15 162.632	31 918.414	N05	15 178.299	31 930.866
N06	15 077.285	31 814.843	N06	15 092.858	31 834.401	N06	15 107.095	31 854.112	N06	15 157.702	31 919.657	N06	15 165.435	31 921.935	N06	15 181.413	31 934.776
N07	15 075.199	31 805.000	N07	15 090.772	31 824.557	N07	15 104.814	31 840.987	N07	15 153.505	31 914.177	N07	15 168.549	31 925.846	N07	15 181.283	31 902.247
N08	15 070.002	31 808.520	N08	15 083.575	31 828.077	N08	15 095.351	31 845.691	N08	15 156.308	31 917.697	N08	15 171.664	31 929.758	N08	15 184.096	31 905.797
N09	15 080.805	31 812.040	N09	15 096.378	31 831.598	N09	15 112.289	31 850.375	N09	15 159.111	31 921.216	N09	15 174.778	31 933.669	N09	15 186.989	31 909.288
N10	15 078.720	31 802.196	N10	15 084.292	31 821.754	N10	15 109.508	31 837.250	N10	15 161.914	31 924.738	N10	15 177.893	31 937.581	N10	15 177.167	31 922.596
N11	15 081.533	31 805.717	N11	15 097.096	31 825.274	N11	15 113.245	31 841.943	N11	15 165.039	31 928.649	N11	15 187.143	31 905.059	N11	15 180.661	31 927.057
N12	15 084.326	31 805.237	N12	15 099.899	31 828.794	N12	15 116.982	31 846.837	N12	15 168.143	31 932.561	N12	15 180.546	31 908.571	N12	15 183.791	31 924.378



COMMITTENTE: **RFI** RETE FERROVIARIA ITALIANA GRUPPO FERROVIE DELLO STATO ITALIANE

DIREZIONE LAVORI: **ITALFERR** GRUPPO FERROVIE DELLO STATO ITALIANE

APPALTATORE: **salini impregilo** MANDATARIA: **ASTALDI**

PROGETTAZIONE: **SYSTRA** MANDATARIA: **SOTECNI** **ROCKSOIL**

**PROGETTO ESECUTIVO**

**LINEA FERROVIARIA NAPOLI - BARI, TRATTA NAPOLI-CANCELLO, IN VARIANTE TRA LE PK 0+000 E PK 15+585, INCLUSE LE OPERE ACCESSORIE, NELL'AMBITO DEGLI INTERVENTI DI CUI AL D.L. 133/2014, CONVERTITO IN LEGGE 164 / 2014**

**DISEGNO**

VI - VIADOTTI

VI02 - VIADOTTO DAL Km.9+536.29 al Km. 10+378.69

Pianta scavi - sezione longitudinale - opere provvisorie (tav. 6 di 6)

APPALTATORE: DIRETTORE DELLA PROGETTAZIONE Ing. M. PANISI	PROGETTAZIONE: DIRETTORE DELLA PROGETTAZIONE Ing. A. CHECCHI
---	--

COMMESSA	LOTTO	FASE	ENTE	TIPO DOC.	OPERA/DISCIPLINA	PROGR.	REV.	SCALA:
IF1M	00	E	ZZ	P9	VI0200	015	A	1:200

Rev.	Descrizione	Redatto	Data	Verificato	Data	Approvato	Data	Autorezzato	Data
A	EMISSIONE	S. CRESCIO	14/09/18	PNP	15/09/18	DIANGELO	15/09/18	COPPA	15/09/18

File: IF1M.0.0.E.ZZ.P9.VI.02.0.0.015-A.dwg n. Elab: