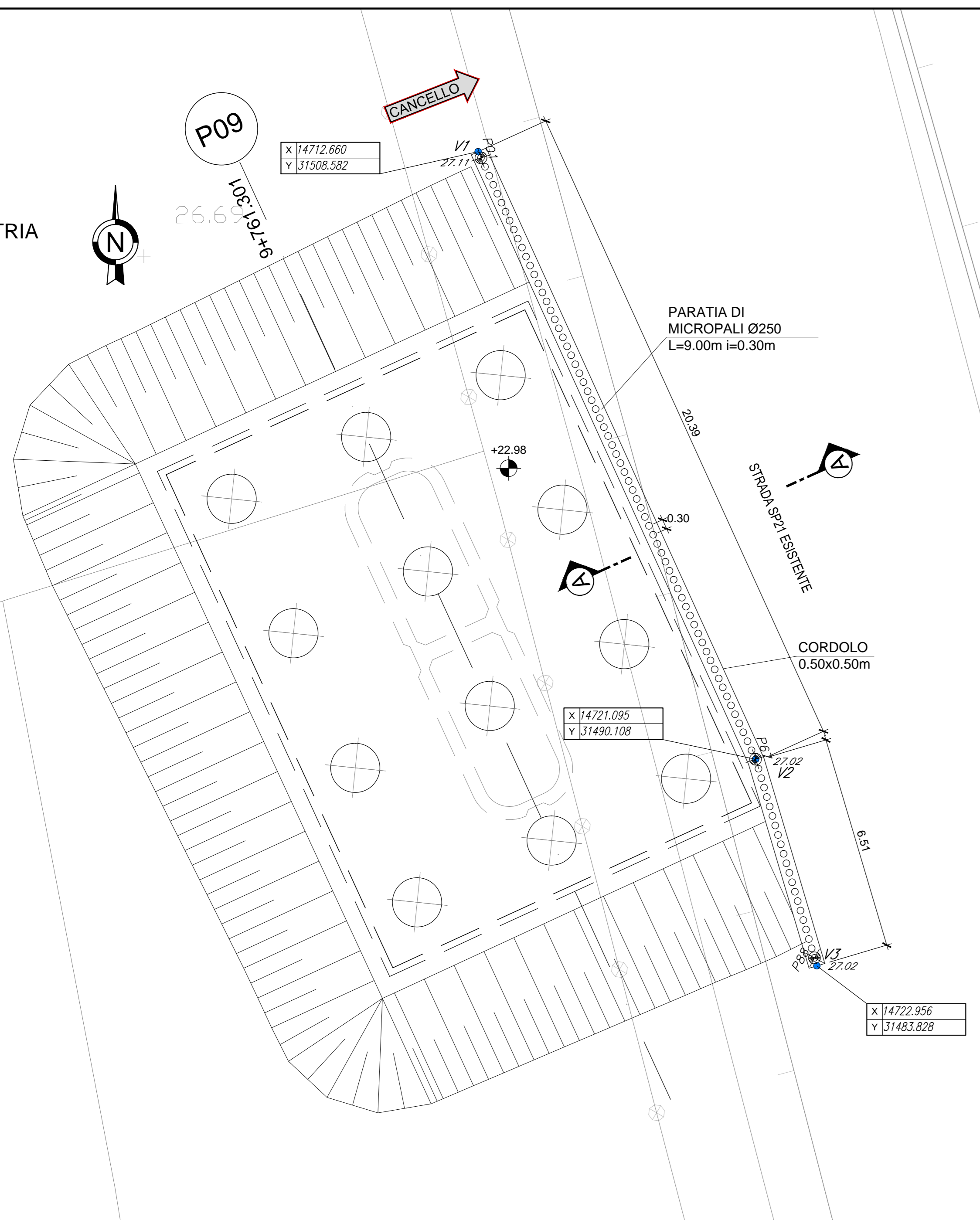


PLANIMETRIA
Scala 1:100

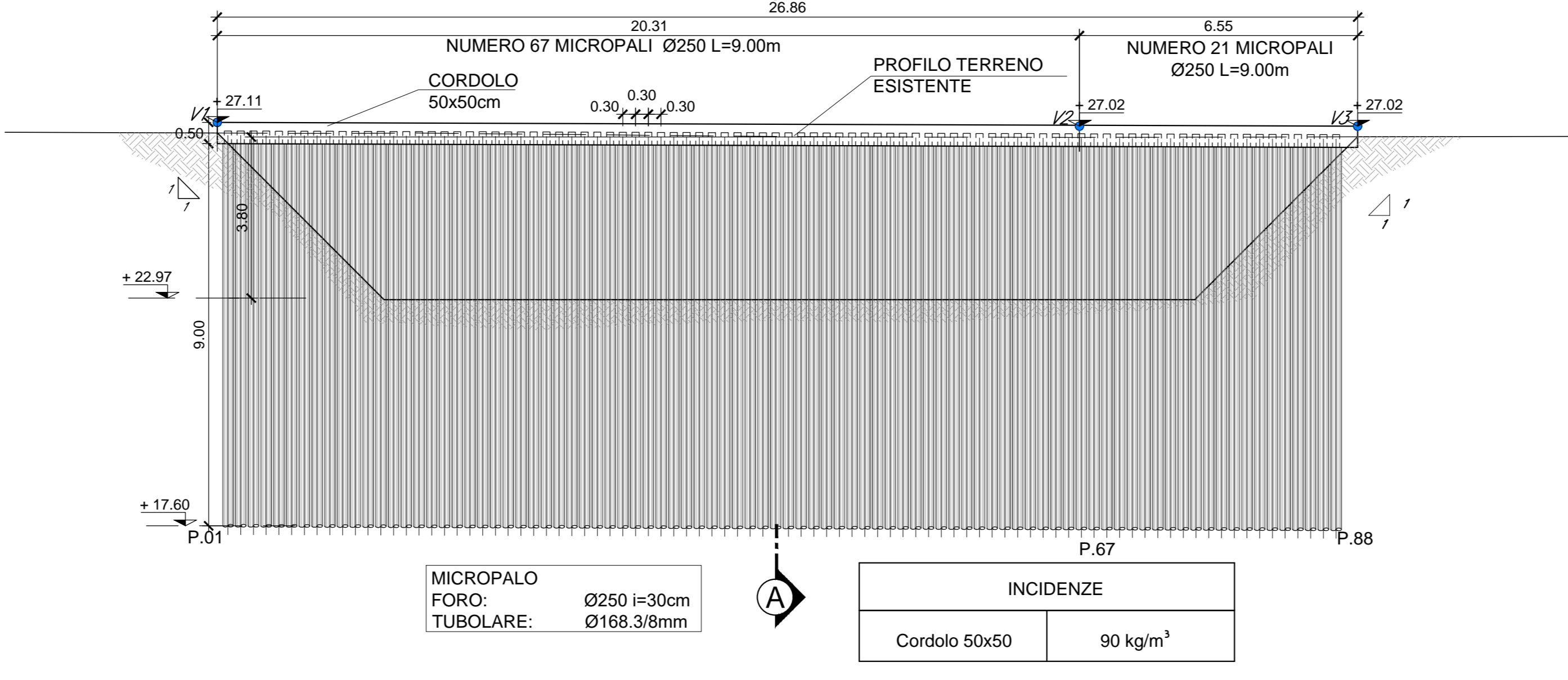
NAPOLI

P09
106° 10' 46"

CANCELLO



SVILUPPATA PARATIA
Scala 1:100



SEZIONE TIPO A-A
Scala 1:50

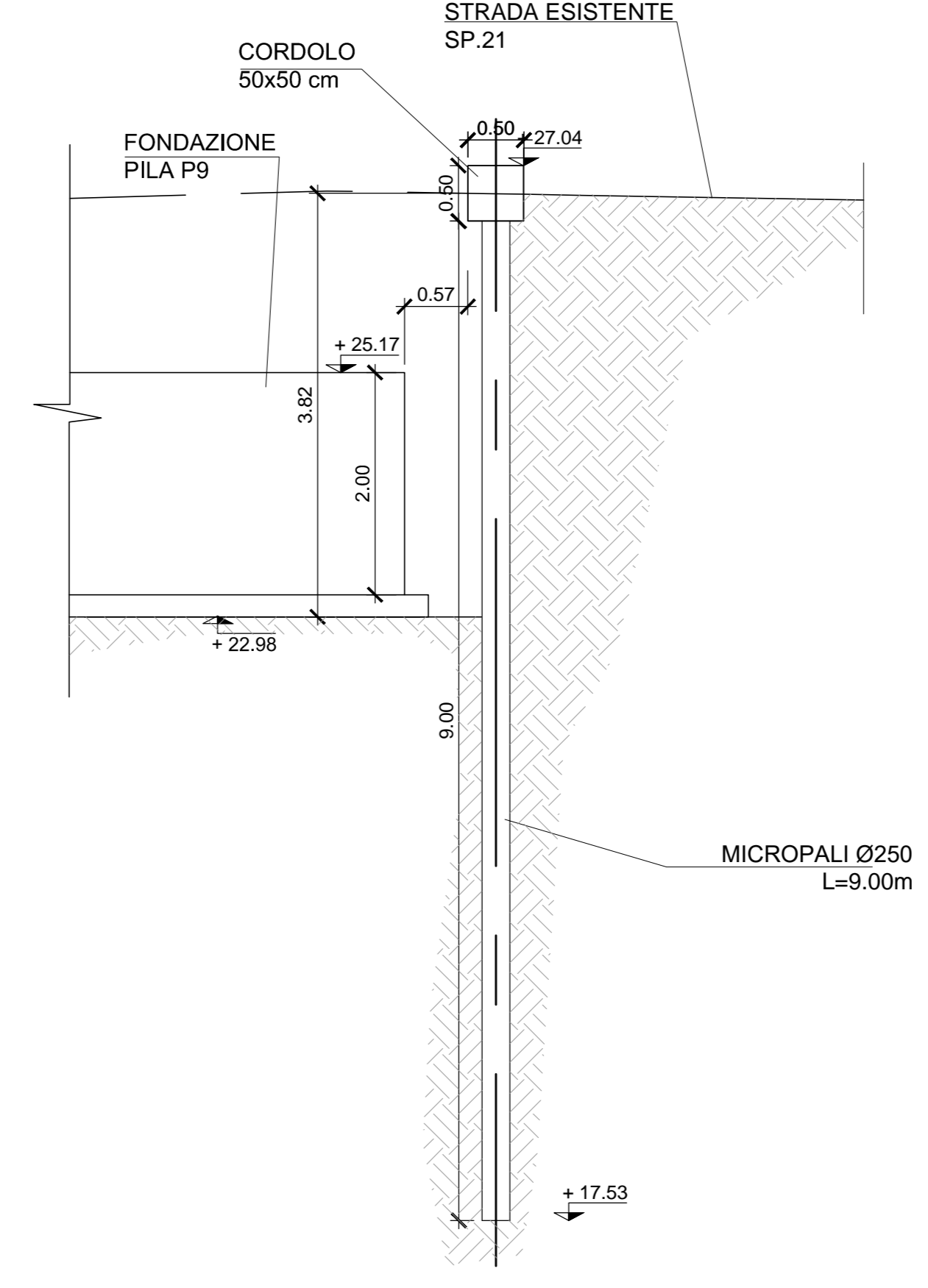


TABELLA MATERIALI

CALCESTRUZZO

Classe di lavorabilità	Classe di resistenza minima (N/mm ²)	Classe di esposizione (DIN EN 12601)	Densità (kg/m ³)	Campi di impiego
S4-S5	C25/30	XC2	25	- Pali di fondazione gettati in opera e cordoli provvisori
---	C12/15	X0	---	- Magrone di riempimento e isolamento

ACCIAIO

ACCIAIO IN BARRE PER GETTI E RETI ELETTROSDALDATE

B450C
fyk = 455Mpa ftk > 540Mpa
1.15 ≤ fyk/fyk < 1.35
fyk = tensione caratteristica di snervamento
ftk = tensione caratteristica di rottura

ACCIAIO ARMONICO DI TIPO STABILIZZATO PER TRAVI E TRAVERSI

Trefoli Ø0.6" ftk 1860 MPa - fp(1)k 1670 MPa a trave

ACCIAIO PER ARMATURA MICROPALI e PIATRE E TRAVI DI CONTRASTO

S275JR

LE CARATTERISTICHE DEI MATERIALI INDICATE IN TABELLA SONO REQUISITI MINIMI VALIDI PER TUTTO IL PROGETTO E DEVONO CONSIDERARSI SUPERATE DALLE PRESCRIZIONI RIPORTATE SUGLI ELABORATI DELLE SINGOLE OPERE, OVE PIÙ RESTRITTIVE

PRESCRIZIONI

COPRIFERRO NETTO

- PALI DI FONDAZIONE E PER PIATRE: s=60 mm

- CORDOLO PROVVISORI: s=40 mm

TABELLA MATERIALI TIRANTI

ACCIAIO

Trefoli Ø0.6/10"

fytk >= 1860 N/mm²

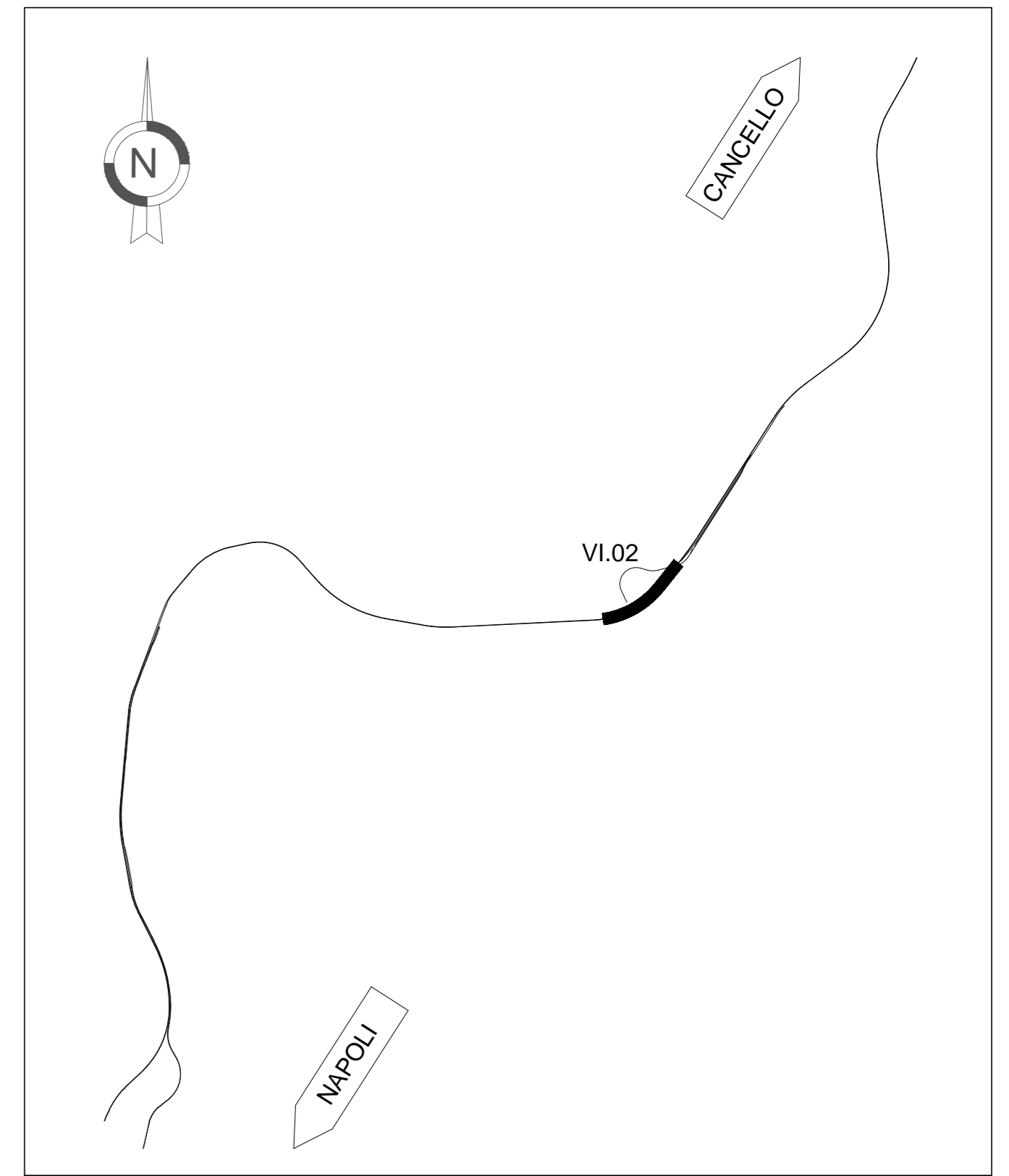
fp(1)k >= 1600 N/mm²

MISCELE/MALTE:

Iniezione con baïacca o malta cementizia con additivo tipo flowcable, come da specifica qualificazione sulla base delle prescrizioni del CSA e verificate dal progettista.

diámetro perforazione: Ø130

L=9.00m

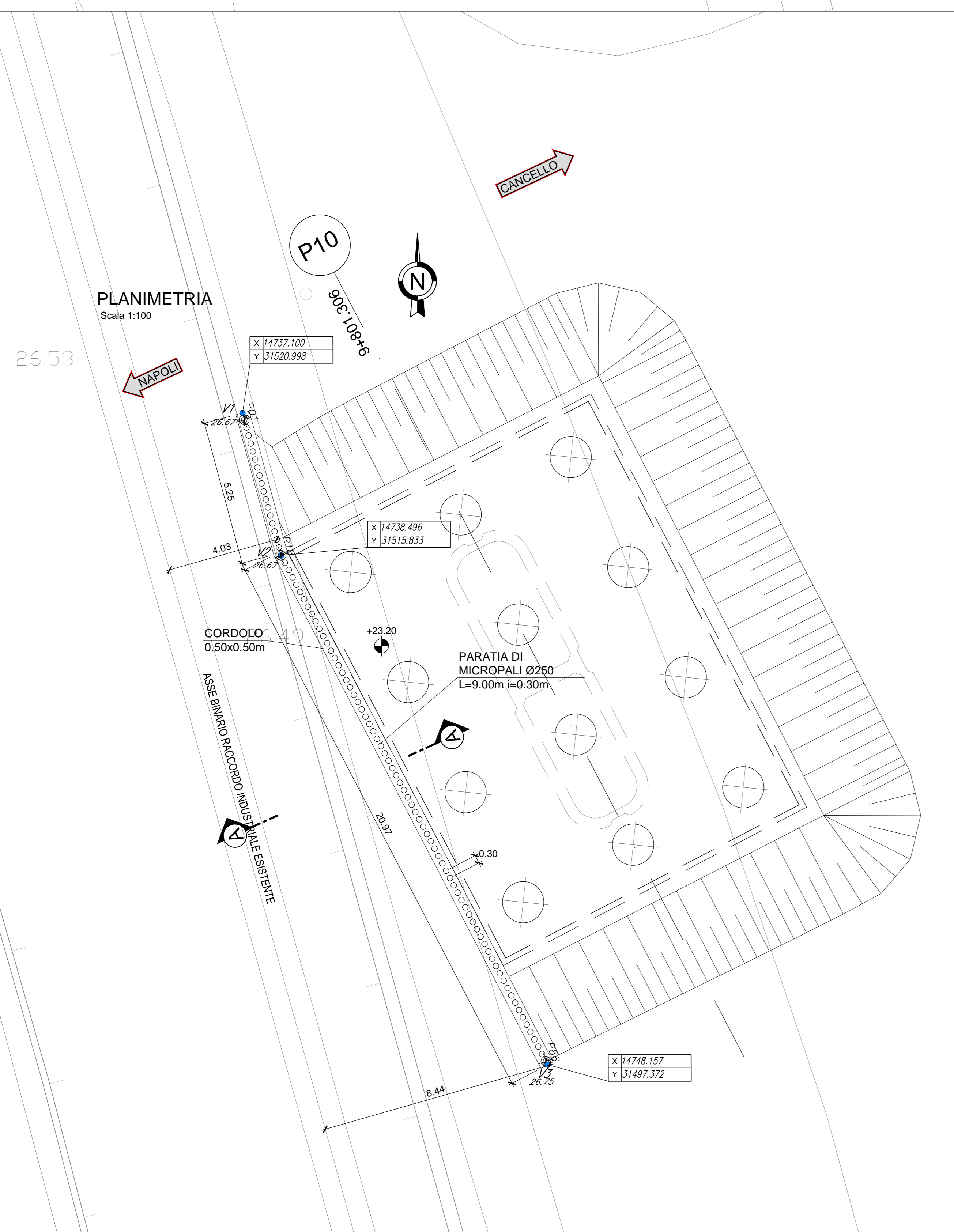


PLANIMETRIA
Scala 1:100

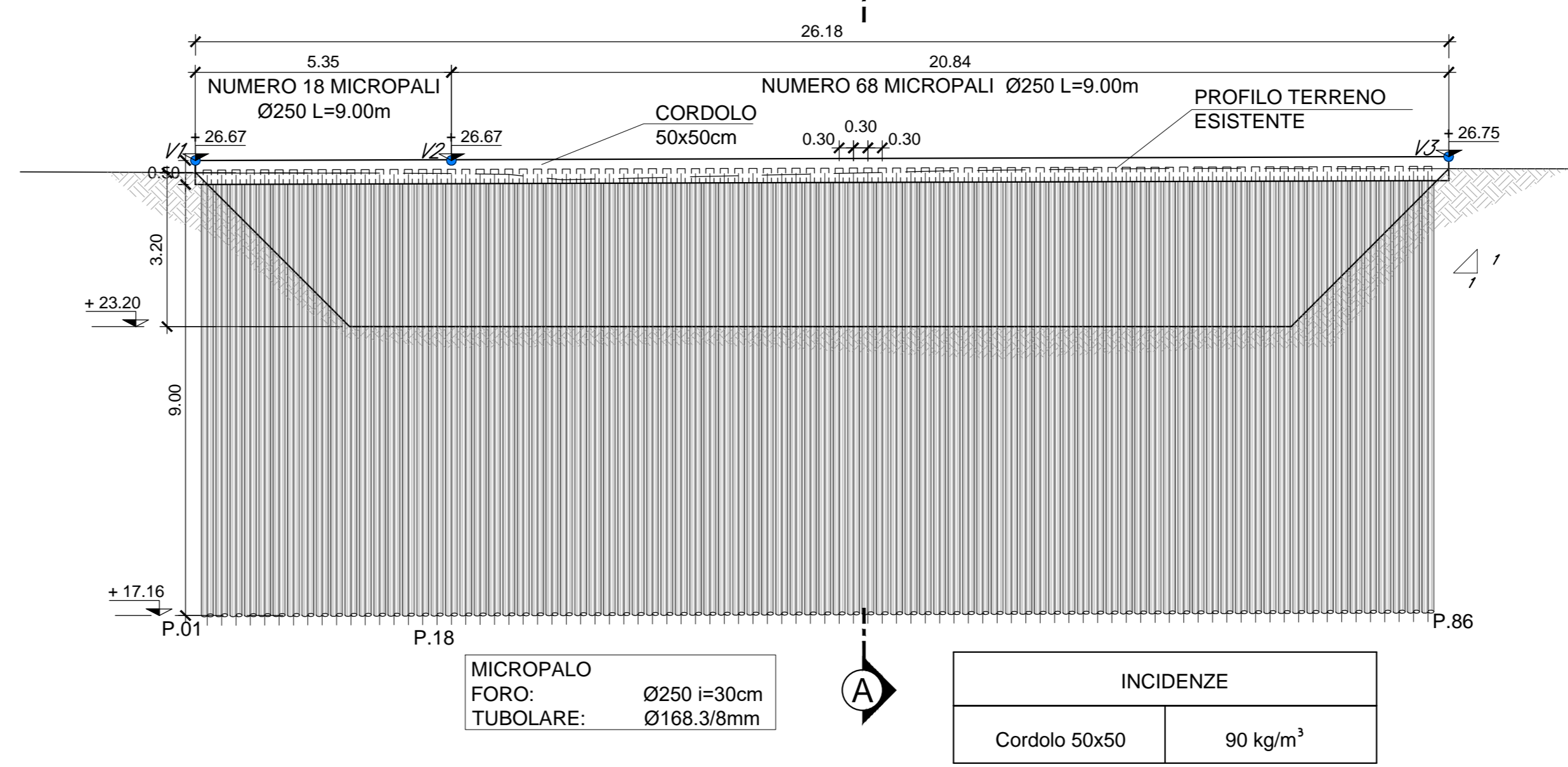
NAPOLI

P10
90° 10' 46"

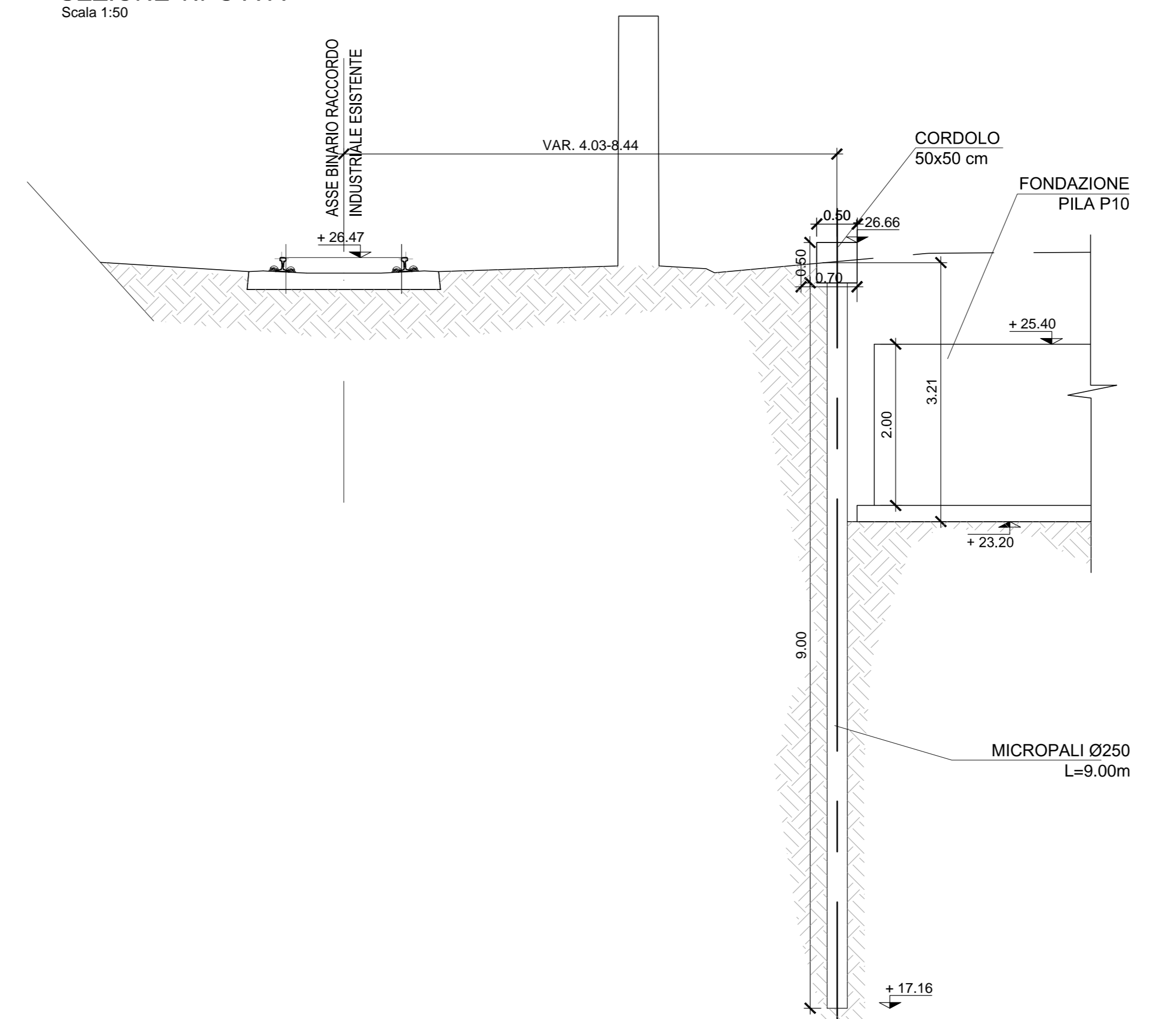
CANCELLO



SVILUPPATA PARATIA
Scala 1:100



SEZIONE TIPO A-A
Scala 1:50



COMMITTENTE: **RFI** RETE FERROVIARIA ITALIANA GRUPPO FERROVIE DELLO STATO ITALIANO

DIREZIONE LAVORI: **ITALFERR** GRUPPO FERROVIE DELLO STATO ITALIANO

APPALTATORE: **salini impregilo** MANDATARIA: **ASTALDI**

PROGETTAZIONE: **SYSTRA** MANDATARIA: **SOTECNI** **REX S.p.A.**

PROGETTO ESECUTIVO

LINEA FERROVIARIA NAPOLI - BARI, TRATTA NAPOLI-CANCELLO, IN VARIANTE TRA LE PK 0+000 E PK 15+585, INCLUSE LE OPERE ACCESSORIE, NELL'AMBITO DEGLI INTERVENTI DI CUI AL D.L. 133/2014, CONVERTITO IN LEGGE 164 / 2014

DISEGNO

VIADOTTI
VI02 - VIADOTTO DAL Km.9+536.29 al Km. 10+378.69

Opere provvisoriai - Pila P.9 e P.10 - Pianta - Prospetto - Sezione

APPALTATORE	PROGETTAZIONE
DIRETTORE TECNICO Ing. M. PANISI	DIRETTORE DELLA PROGETTAZIONE Ing. A. CHECCHI

COMMESSA LOTTO FASE ENTE TIPO DOC. OPERA/DISCIPLINA Progr. REV. SCALA:

IF1M 00 E ZZ AZ VI0200 001 A varie

Rev.	Descrizione	Redatto	Data	Verificato	Data	Approvato	Data	Autorizzato	Data
A	EMISSIONE	S. Chiodi	14/05/14	Pinè	15/05/14	D'Agostino	15/05/14	Cesari	15/05/14

File: IF1M.0.0.E.ZZ.AZ.VI.02.0.001.A.DWG n. Edib: 1