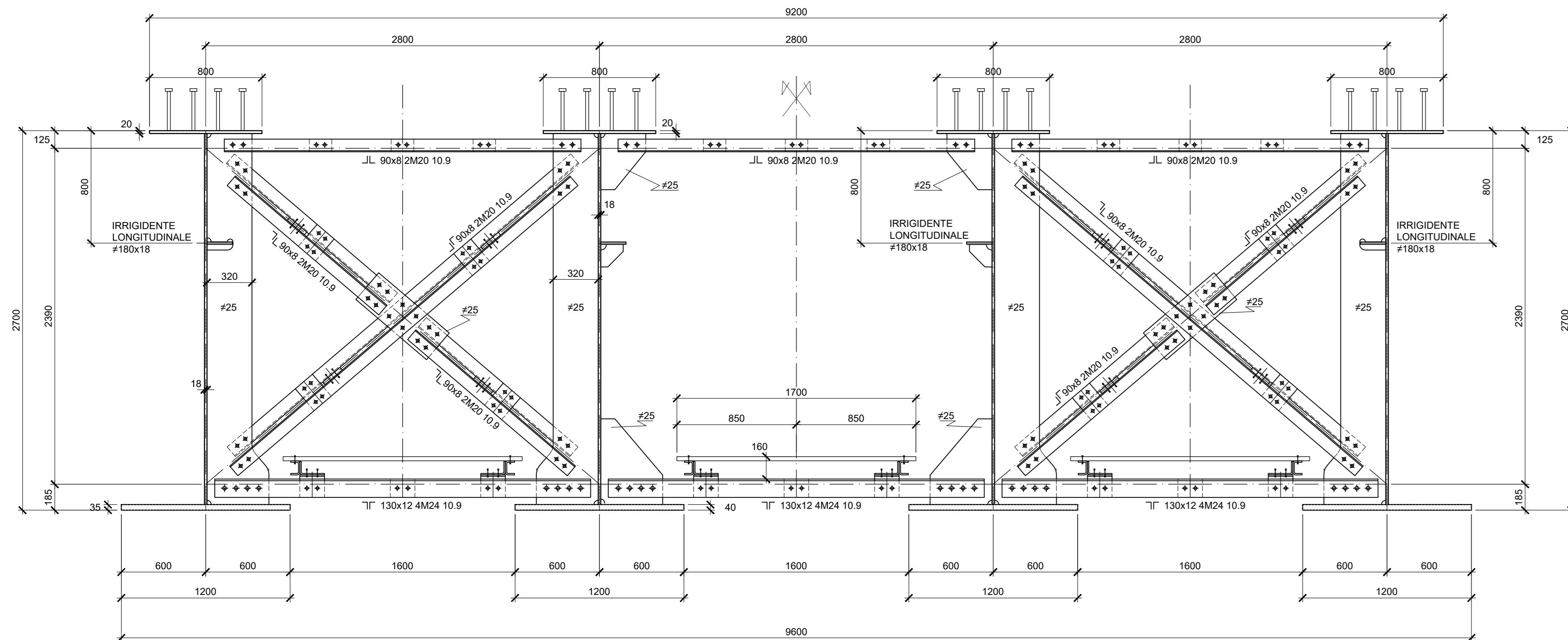
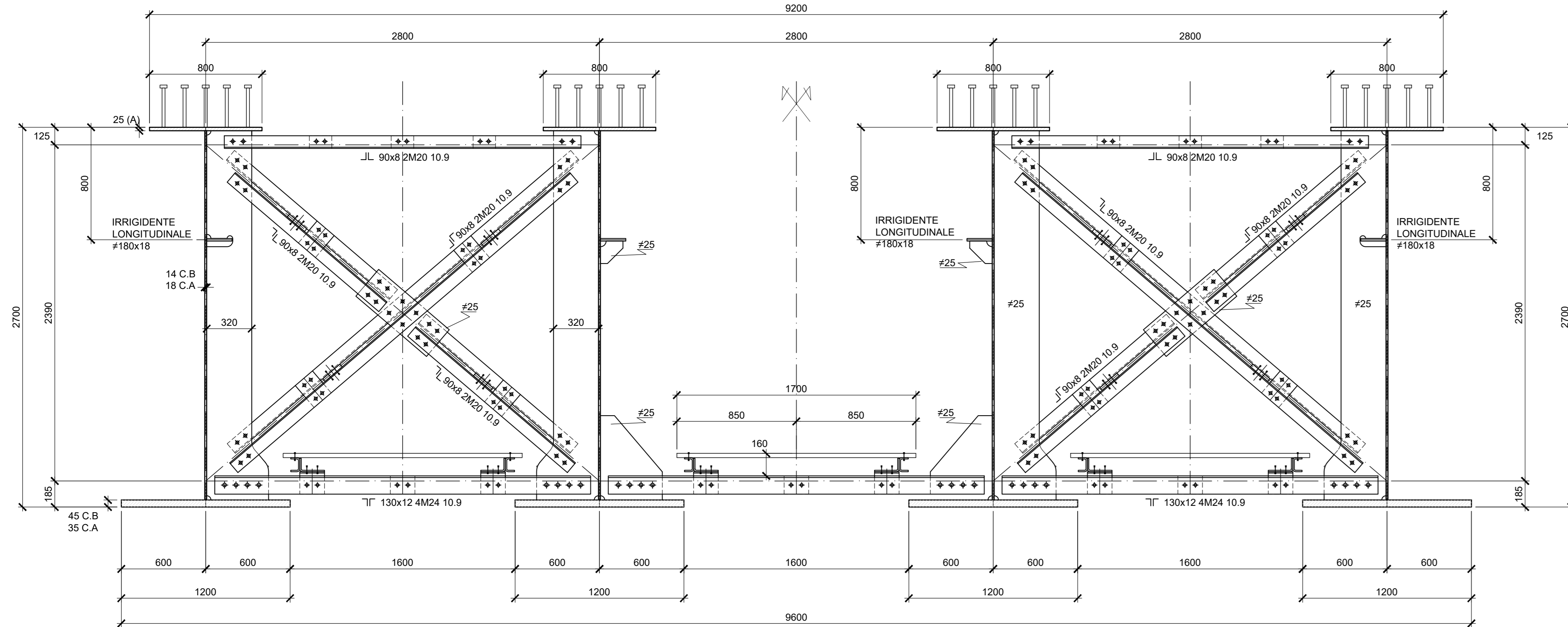


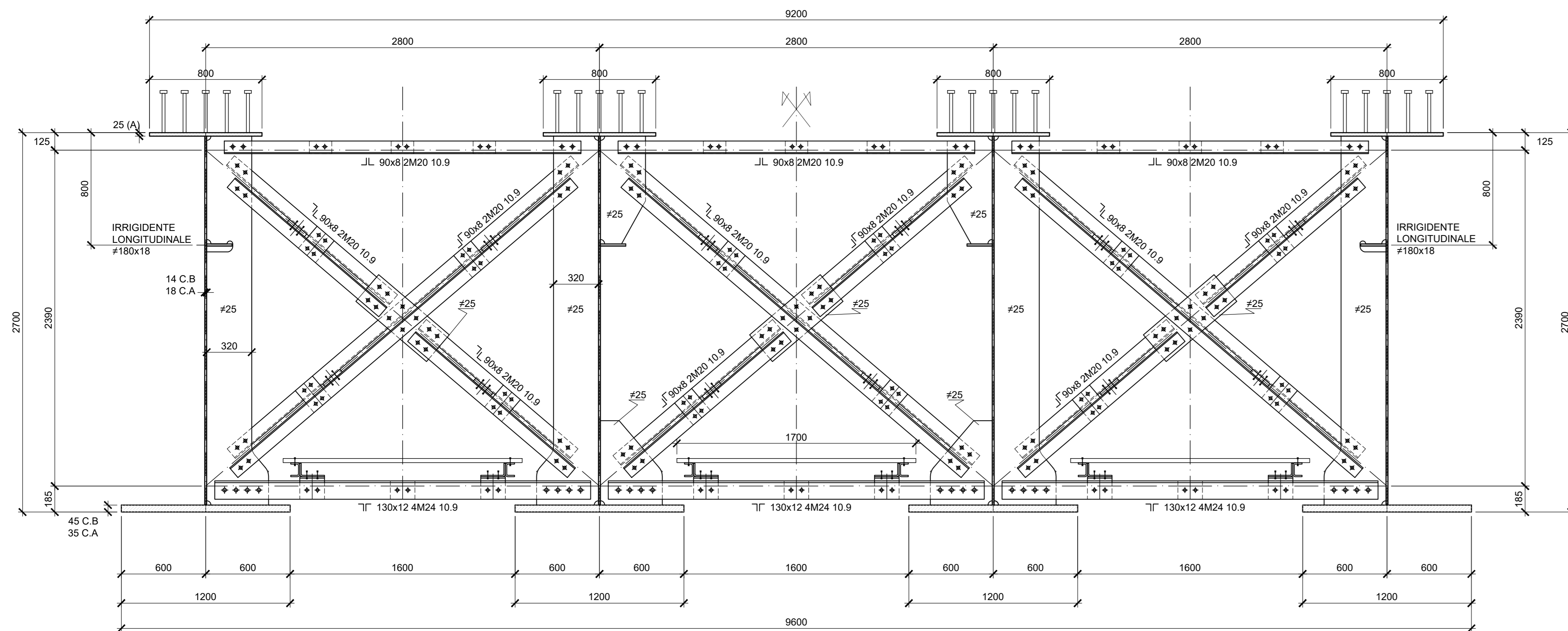
SEZIONE TRASVERSALE DIAFRAMMI D2
Scala 1:20



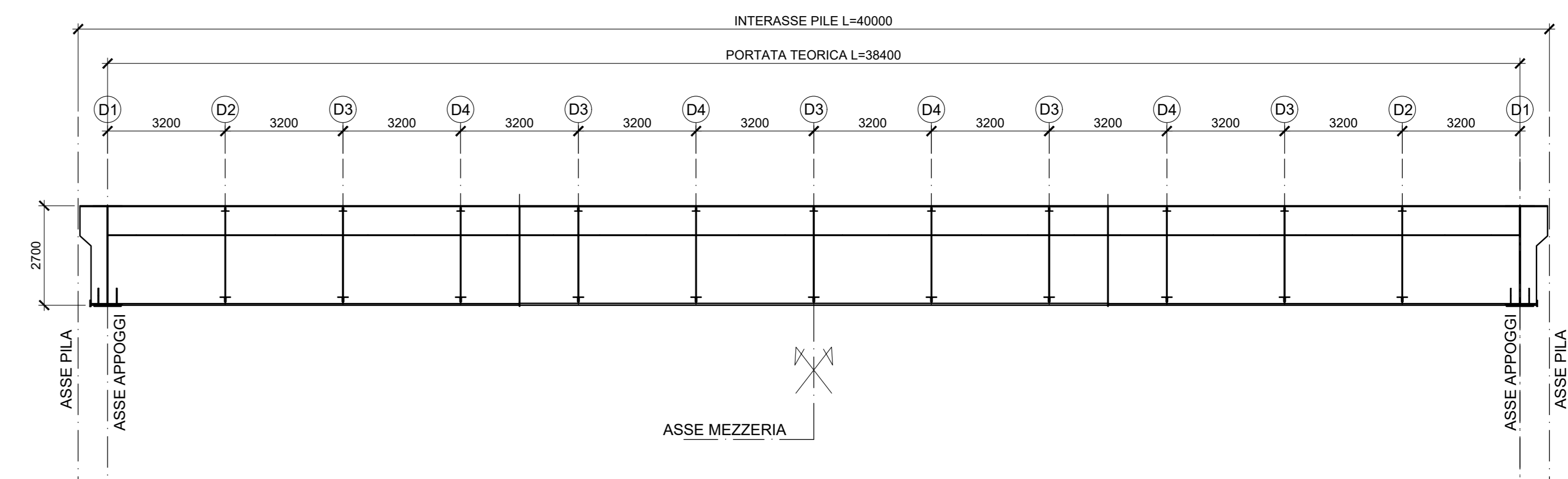
SEZIONE TRASVERSALE DIAFRAMMI D4
(GRAFICAMENTE RAPPRESENTATO SU CONCIO B)
Scala 1:20



SEZIONE TRASVERSALE DIAFRAMMI D3
(GRAFICAMENTE RAPPRESENTATO SU CONCIO B)
Scala 1:20



PROFILO CHIAVE IN ASSE BINARIO PARI
Scala 1:100



DISEGNI DI RIFERIMENTO

DESCRIZIONE	CODICE
Tabella materiali generale	IF1M.0.0.E.ZZ.TT.VI.00.0.0.002

NOTE GENERALI

- 1) TUTTE LE QUOTE SONO ESPRESSE IN m s.l.m.
- 2) TUTTE LE DIMENSIONI SONO ESPRESSE IN mm SALVO diversamente specificato
- 3) I DETTAGLI E LE GEOMETRIE SVILUPPATE SONO DA INTENDERSI COME TIPOLOGICI (sviluppati in asse binario pari). IN SEDE DI PROGETTO COSTRUTTIVO DI OFFICINA DOVRANNO ESSERE SVILUPPATI, VERIFICATI ED EVENTUALMENTE INTEGRATI
- 4) SLOT
 SPESSORE FINO A 25mm: SLOT 40mm
 SPESSORE FINO A 40mm: SLOT 50mm
 SPESSORE OLTRE 40mm: SLOT 60mm

LEGENDA

SIMBOLOGIA :
 • BULL. M16 + BULL. M20 + BULL. M24 + BULL. M27 + PIOLI Ø 22

COMMITTENTE:



DIREZIONE LAVORI:



APPALTATORE:



PROGETTAZIONE:



PROGETTO ESECUTIVO

LINEA FERROVIARIA NAPOLI - BARI, TRATTA NAPOLI-CANCELLO, IN VARIANTE TRA LE PK 0+000 E PK 15+585, INCLUSE LE OPERE ACCESSORIE, NELL'AMBITO DEGLI INTERVENTI DI CUI AL D.L. 133/2014, CONVERTITO IN LEGGE 164 / 2014

DISEGNO

VI - VIADOTTI
 VI02 - VIADOTTO DAL Km. 9+536.29 al Km. 10+378.69
 IMPALCATI
 IMPALCATO ACCIAIO CLS DA 40M
 DIAFRAMMI INTERMEDI

APPALTATORE	PROGETTAZIONE
DIRETTORE TECNICO Ing. M. PANISI	DIRETTORE DELLA PROGETTAZIONE Ing. A. CHECCHI

COMMESSA	LOTTO	FASE	ENTE	TIPO DOC.	OPERAZIONE	DISCIPLINA	PROGR.	REV.	SCALA:
IF1M	00	E	ZZ	BC	VI02	Z7	001	A	1:20

Rev.	Descrizione	Redatto	Data	Verificato	Data	Approvato	Data	Autorizzato	Data
A	EMISSIONE	MASTRELLI	14/09/18	PROTALTI	15/09/18	DINISIO	15/09/18	PROTALTI	15/09/18