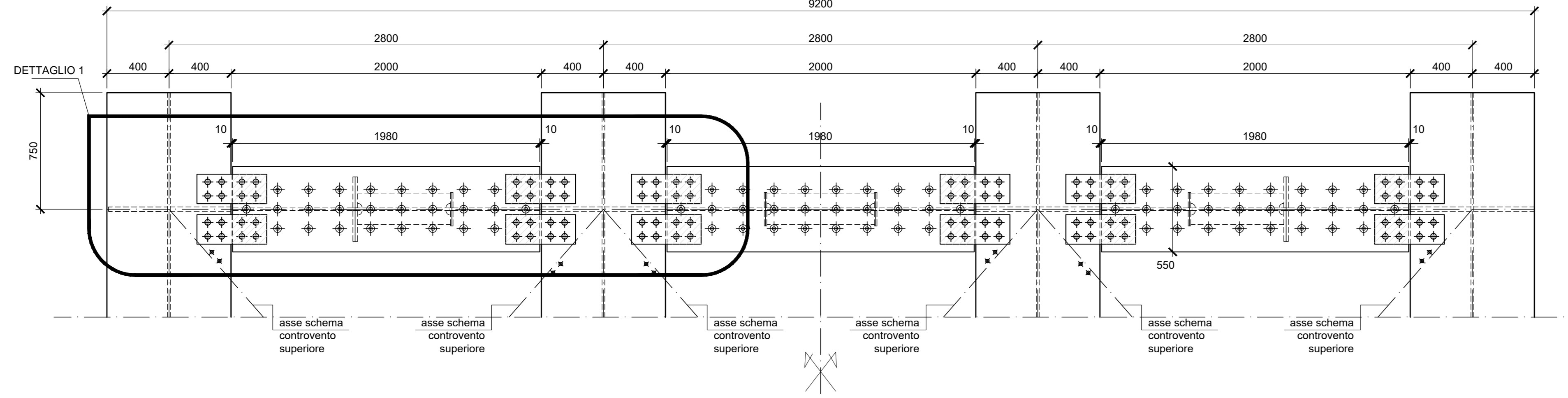
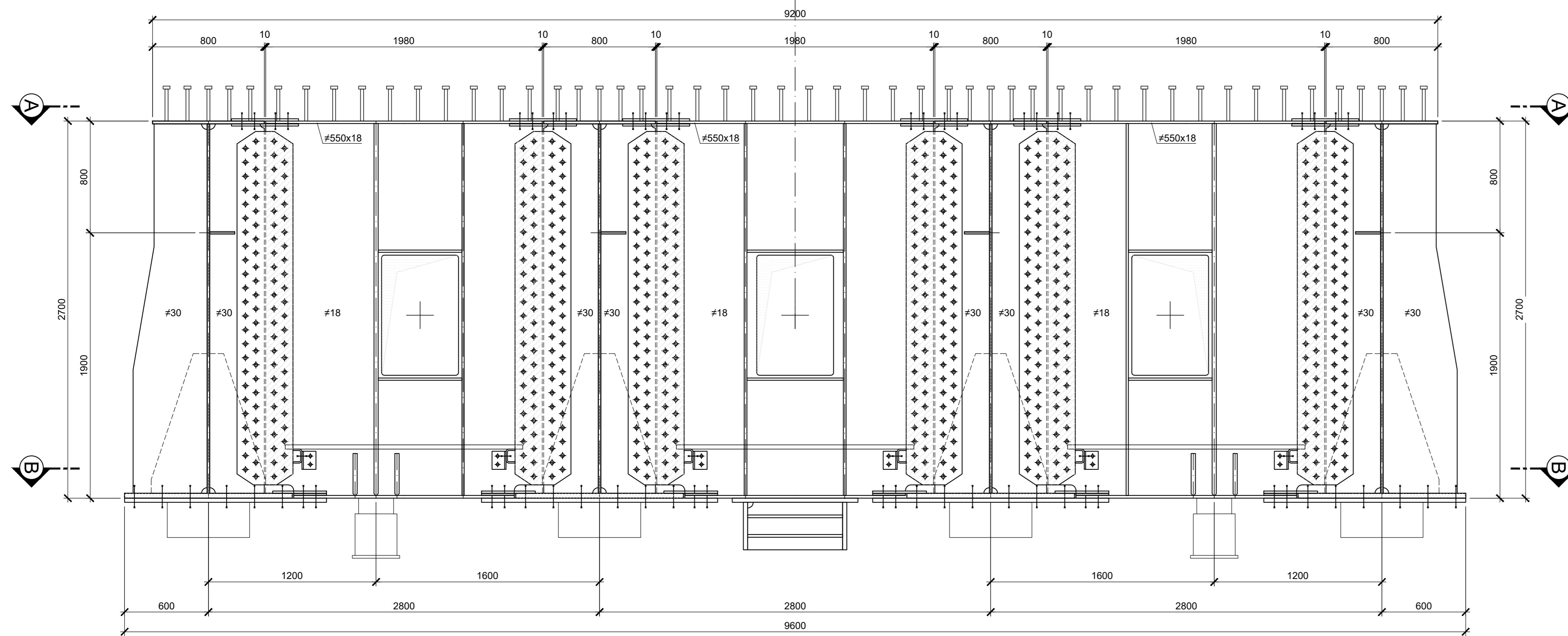


DIAFRAMMA DI SPALLA -D1-
Scala 1:20

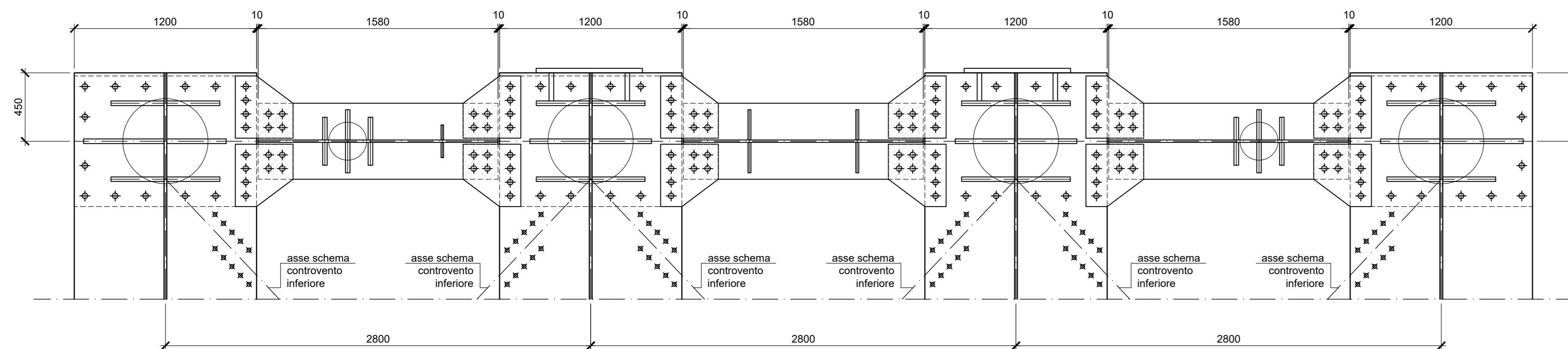
SEZIONE SUPERIORE A-A



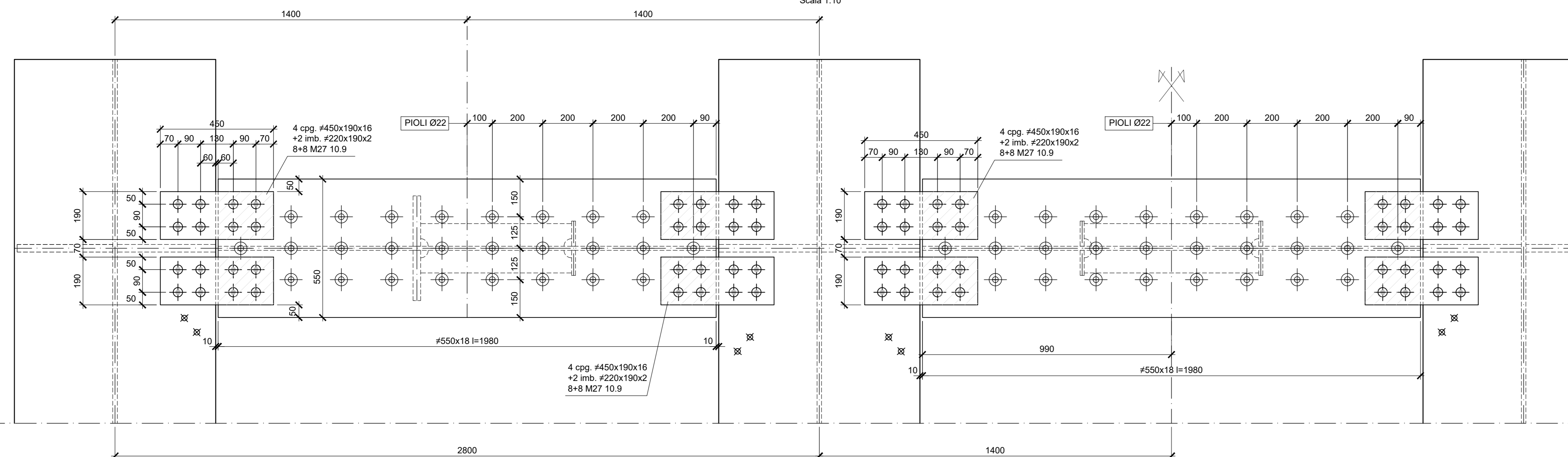
SEZIONE TRASVERSALE



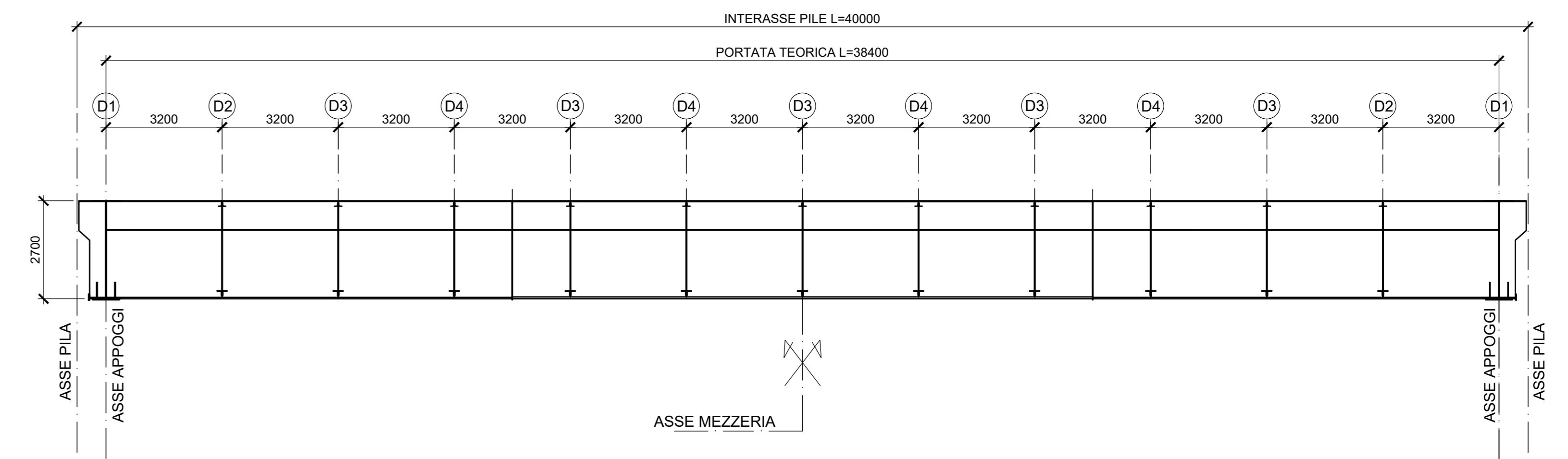
SEZIONE INFERIORE B-B



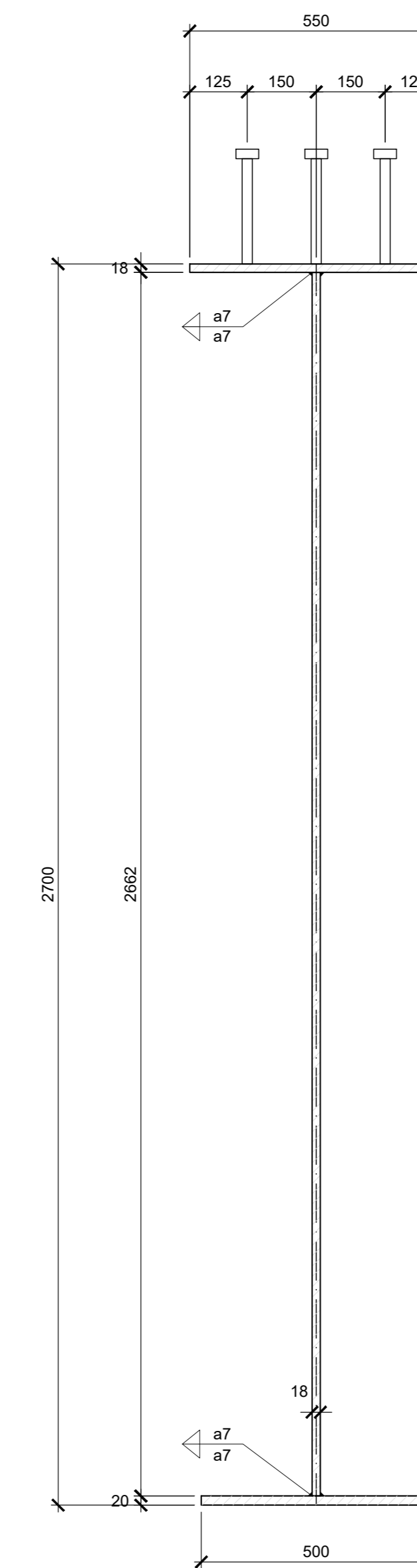
DETTAGLIO -1-
Scala 1:10



PROFILO CHIAVE IN ASSE BINARIO PARI
Scala 1:100



SEZIONE TIPICA TRAVESSO
Scala 1:10



DISEGNI DI RIFERIMENTO	
DESCRIZIONE	CODICE
Tabella materiali generale	IF1M.0.0.E.ZZ.TT.VI.00.0.0.002
NOTE GENERALI	
1) TUTTE LE QUOTE SONO ESPRESSE IN m s.l.m. 2) TUTTE LE DIMENSIONI SONO ESPRESSE IN mm SALVO diversamente specificato 3) I DETTAGLI E LE GEOMETRIE SVILUPPATE SONO DA INTENDERSI COME TIPOLOGICI (sviluppati in asse binario pari). IN SEDE DI PROGETTO COSTRUTTIVO DI OFFICINA DOVRANNO ESSERE SVILUPPATI, VERIFICATI ED EVENTUALMENTE INTEGRATI 4) SLOT SPESSORE FINO A 25mm: SLOT 40mm SPESSORE FINO A 40mm: SLOT 50mm SPESSORE OLTRE 40mm: SLOT 60mm	
LEGENDA	
SIMBOLOGIA :	
• BULL. M16 + BULL. M20 ✦ BULL. M24 ⊕ BULL. M27 ⊕ PIOLI Ø 22	

COMMITTENTE:  **RFI**
 RETE FERROVIARIA ITALIANA
 GRUPPO FERROVIE DELLO STATO ITALIANE

DIREZIONE LAVORI:  **ITALFERR**
 GRUPPO FERROVIE DELLO STATO ITALIANE

APPALTATORE:  **salini impregilo**  **ASTALDI**

PROGETTAZIONE:  **SYSTRA**  **SOTECNI**  **ROXSOIL**

PROGETTO ESECUTIVO

LINEA FERROVIARIA NAPOLI - BARI, TRATTA NAPOLI-CANCELLO, IN VARIANTE TRA LE PK 0+000 E PK 15+585, INCLUSE LE OPERE ACCESSORIE, NELL'AMBITO DEGLI INTERVENTI DI CUI AL D.L. 133/2014, CONVERTITO IN LEGGE 164 / 2014

DISEGNO

VI - VIADOTTI
 VI02 - VIADOTTO DAL Km. 9+536.29 al Km. 10+378.69
 IMPALCATI
 IMPALCATO ACCIAIO CLS DA 40M
 DIAFRAMMA DI SPALLA

APPALTATORE	PROGETTAZIONE
DIRETTORE TECNICO Ing. M. PANISI	DIRETTORE DELLA PROGETTAZIONE Ing. A. CHECCHI

COMMESSA	LOTTO	FASE	ENTE	TIPO DOC.	OPERAZIONE	DISCIPLINA	PROGR.	REV.	SCALA:
IF1M	00	E	ZZ	BZ	VI02	27	002	A	1:20 - 1:10

Rev.	Descrizione	Redatto	Data	Verificato	Data	Approvato	Data	Autorizzato	Data
A	EMISSIONE	MASTRELLI	14/05/18	PIROLI	15/05/18	D'ANGELO	15/05/18		

File: IF1M.0.0.E.ZZ.BZ.VI.02.2.7.002-A.DWG n. Elab: