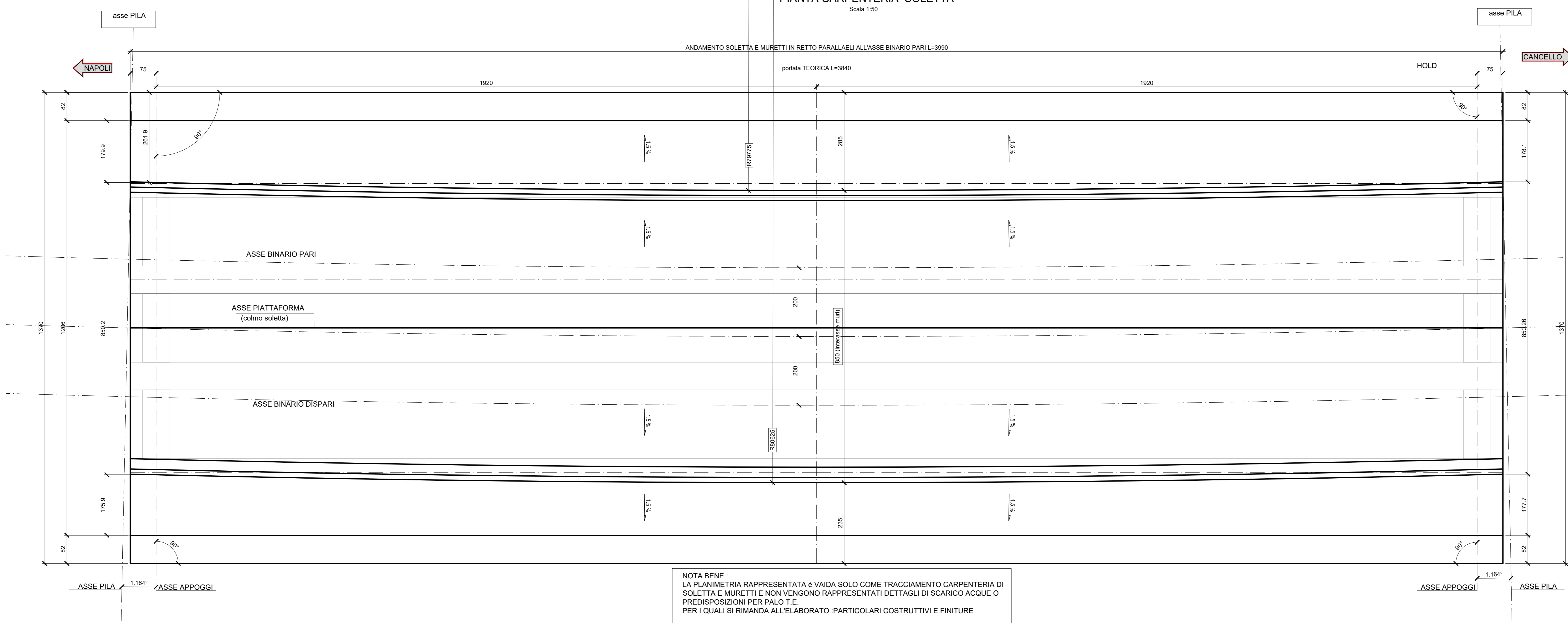
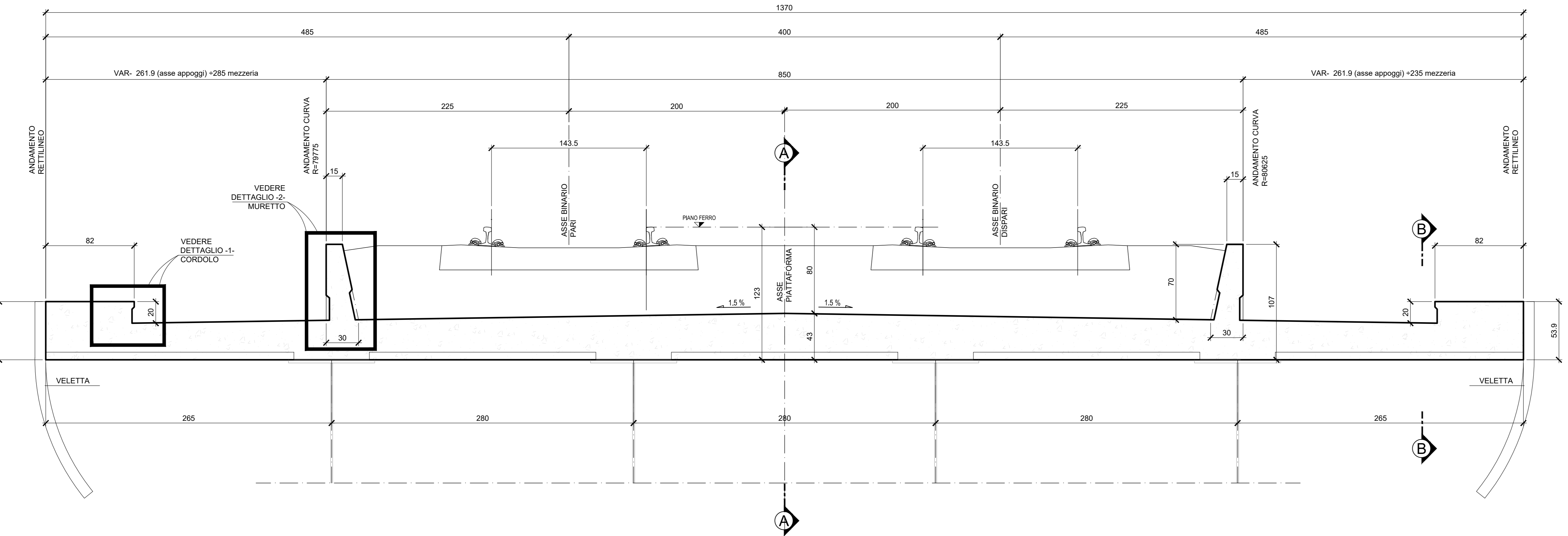


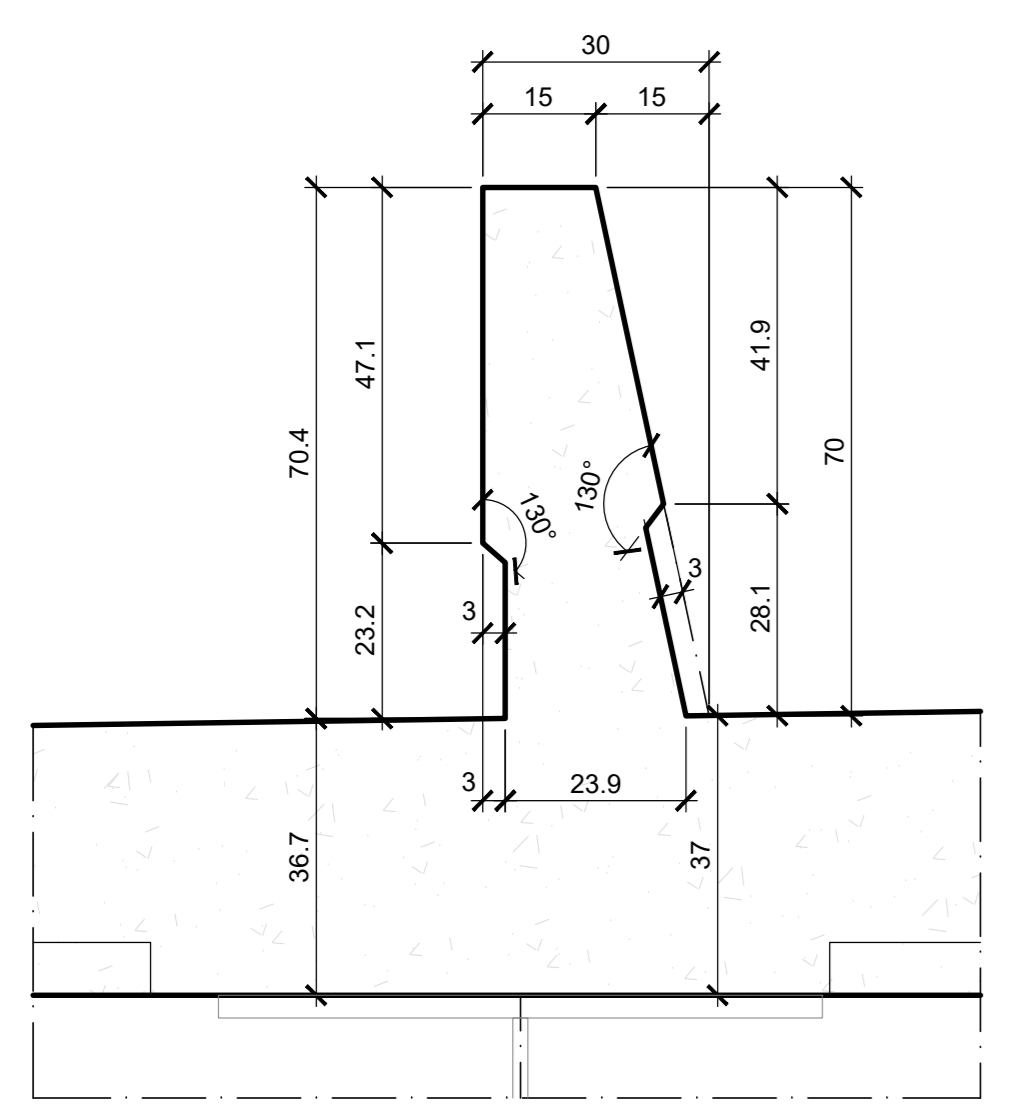
PIANTA CARPENTERIA SOLETTA
Scala 1:50



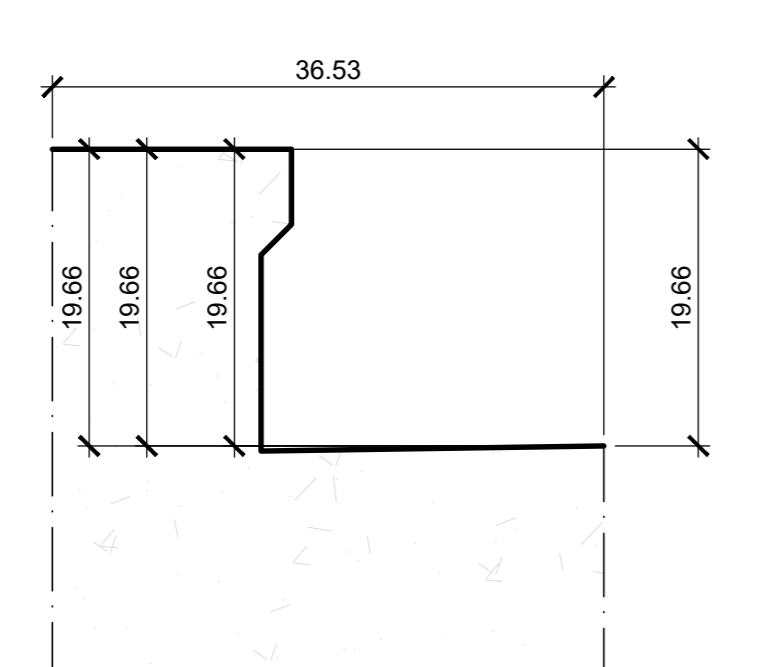
SEZIONE CARPENTERIA TIPICA SOLETTA
Scala 1:20



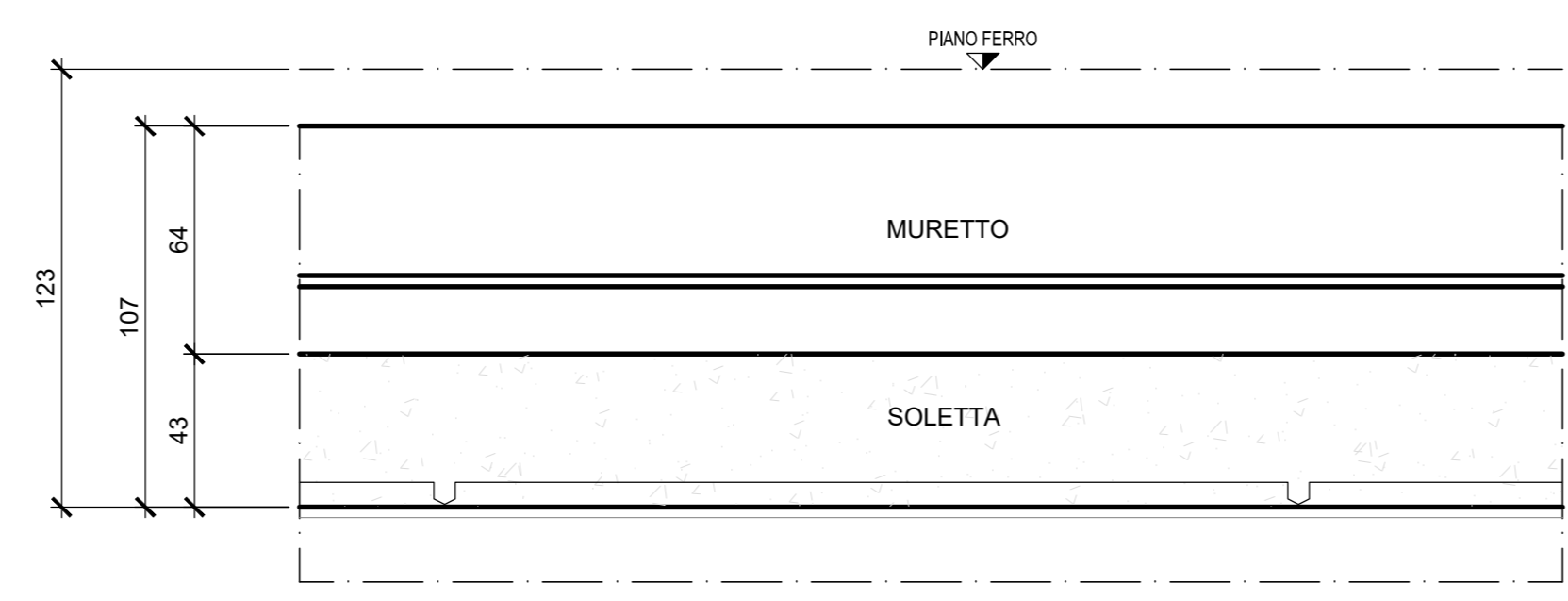
DETTAGLIO -2- CARPENTERIA MURETTO
Scala 1:10



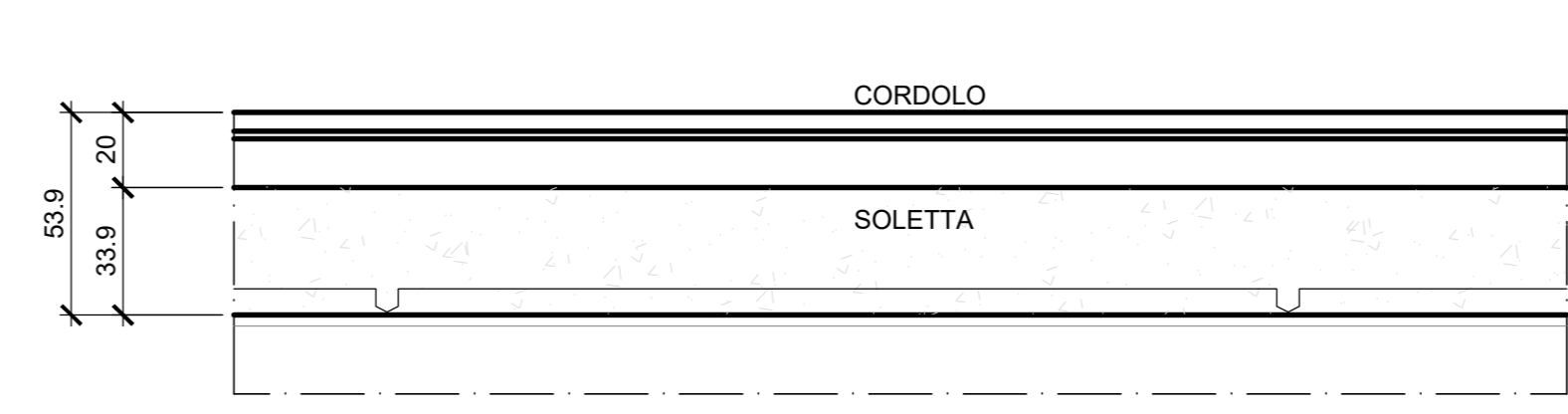
DETTAGLIO -1- CORDOLO
Scala 1:5



SEZIONE LONGITUDINALE A-A
Scala 1:20



SEZIONE LONGITUDINALE B-B
Scala 1:20



DISEGNI DI RIFERIMENTO

DESCRIZIONE	CODICE
Tabella materiali generale	IF1M.0.0.E.ZZ.TT.VI.00.0.0.002

NOTE GENERALI

Unità di misura del disegno
 - LE QUOTE ALTIMETRICHE SONO ESPRESSE IN METRI SALVO DIVERSAMENTE SPECIFICATO
 - LE MISURE SONO ESPRESSE IN CENTIMETRI SALVO DIVERSAMENTE SPECIFICATO

Valori del copriferro
 - SOLETTE ESTRADOSSO (CETTO IN OPERA) ϕ : 40 mm
 - SOLETTE INTRADOSSO (CETTO IN OPERA) ϕ : 30 mm
 - LASTRE (PREDALLES) IN CLS PORTANTI ϕ : 30 mm

Diametro minimo mandrino per piegatura barre:
 - BARRE ϕ 16mm : Dmin = 4 ϕ
 - BARRE ϕ 16mm : Dmin = 7 ϕ

Convenzioni di misura delle barre di armatura:
 - LA LUNGHEZZA DELLA BARRA DI ARMATURA È CALCOLATA SUL FILO ESTERNO DEL FERRO
 - SOVRAPPOSIZIONE MINIMA 50 ϕ

- PER L'EVENTUALE GIUNZIONE SALDATA TRA TONDI DI ARMATURA, IL COSTRUTTORE DOVRÀ FORNIRE AD RFI IL PARERE FAVOREVOLE DELL'ISTITUTO ITALIANO DELLA SALDATURA SULLE MODALITÀ DI ESECUZIONE, LE TIPOLOGIE E DI PROCEDIMENTI DI SALDATURA ED IL MATERIALE DI APPORTO CHE SI INTENDE IMPREGIARE. INOLTRE IL COSTRUTTORE SOTTOPORRÀ IL CONTROLLO DELLE STRUTTURE SALDATE ALLO STESSO ISTITUTO.

- IL GETTO DELLA SOLETTA DOVRÀ AVVENIRE PER FASI PARTENDO DALLA ZONA INTERNA, SE NON DIVERSAMENTE INDICATO

MATERIALI : NOTE E PRESCRIZIONI

Calcestruzzi
 - GETTO SOLETTA CON ANTI EVAPORANTE
 - SOLETTE E PREDALLES CLASSE DI RESISTENZA C32/40

Armatura ferro
 - ACCIAIO IN BARRE AD ADERENZA MIGLIORATA B450C SALDABILE
 - ACCIAIO PER RETI ELETTRISALDATE AD ADERENZA MIGLIORATA B450C

PER INDICAZIONI SPECIFICHE VEDI TABELLA MATERIALI GENERALE PER GLI IMPALCATI IN ACCIAIO/CLS.

COMMITTENTE: **RFI**
 RETE FERROVIARIA ITALIANA
 GRUPPO FERROVIE DELLO STATO ITALIANE

DIREZIONE LAVORI: **ITALFERR**
 GRUPPO FERROVIE DELLO STATO ITALIANE

APPALTATORE: **salini impregilo** **ASTALDI**

PROGETTAZIONE: **SYSTRA** **SOTECNI** **ROXSOIL**

PROGETTO ESECUTIVO

LINEA FERROVIARIA NAPOLI - BARI, TRATTA NAPOLI-CANCELLO, IN VARIANTE TRA LE PK 0+000 E PK 15+585, INCLUSE LE OPERE ACCESSORIE, NELL'AMBITO DEGLI INTERVENTI DI CUI AL D.L. 133/2014, CONVERTITO IN LEGGE 164 / 2014

DISEGNO

VI - VIADOTTI
 VI02 - VIADOTTO DAL Km. 9+536.29 al Km. 10+378.69
 IMPALCATI
 IMPALCATO ACCIAIO CLS DA 40M
 SOLETTA CARPENTERIA

APPALTATORE	PROGETTAZIONE
DIRETTORE TECNICO Ing. M. PANISI	DIRETTORE DELLA PROGETTAZIONE Ing. A. CHECCHI

COMMESSA	LOTTO	FASE	ENTE	TIPO DOC.	OPERAZIONE	DISCIPLINA	PROGR.	REV.	SCALA:
IF1M	00	E	ZZ	BZ	VI02	27	003	A	VARIE

Rev.	Descrizione	Redatto	Data	Verificato	Data	Approvato	Data	Autorizzato	Data
A	EMISSIONE	MAESTRELLI	14/09/14	PROTALTI	15/09/14	D'ANGELO	15/09/14	PROTALTI	

File: IF1M.0.0.E.ZZ.BZ.VI.02.2.7.003-A.DWG n. Elab: