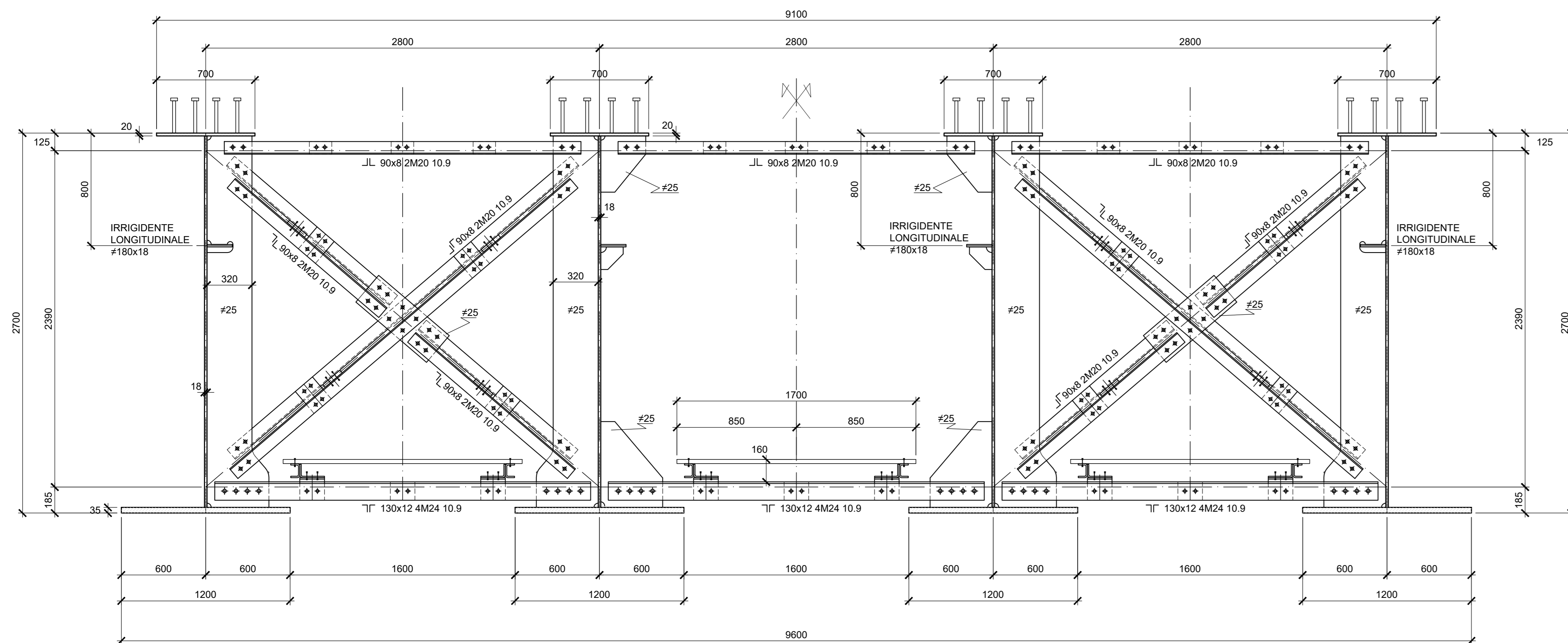
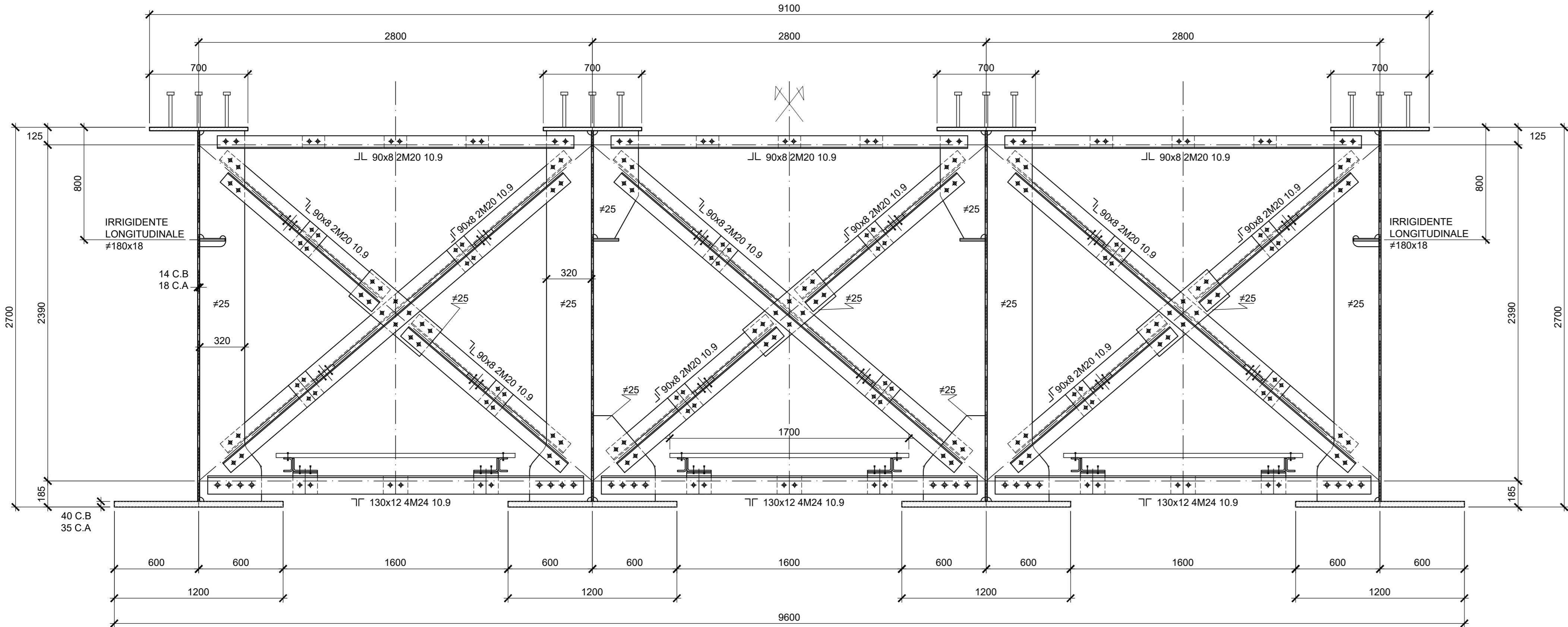


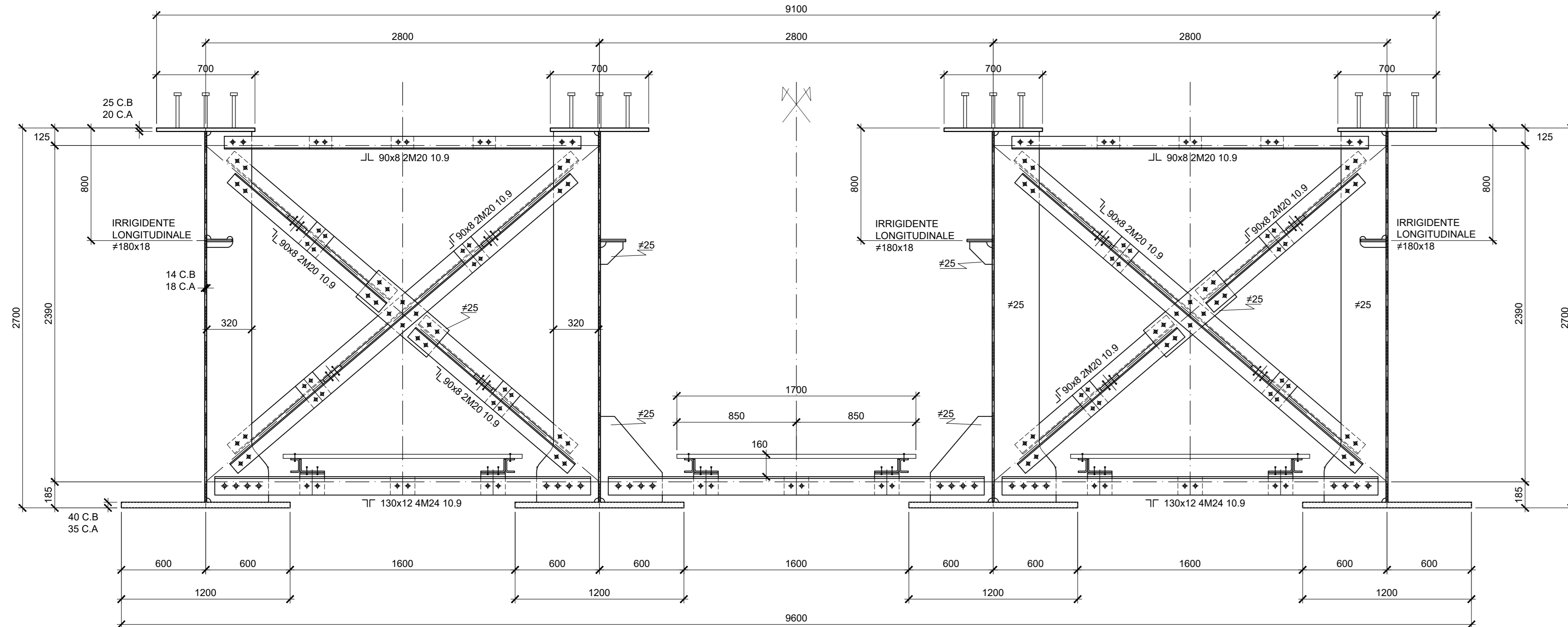
SEZIONE TRASVERSALE DIAFRAMMI D2  
Scala 1:20



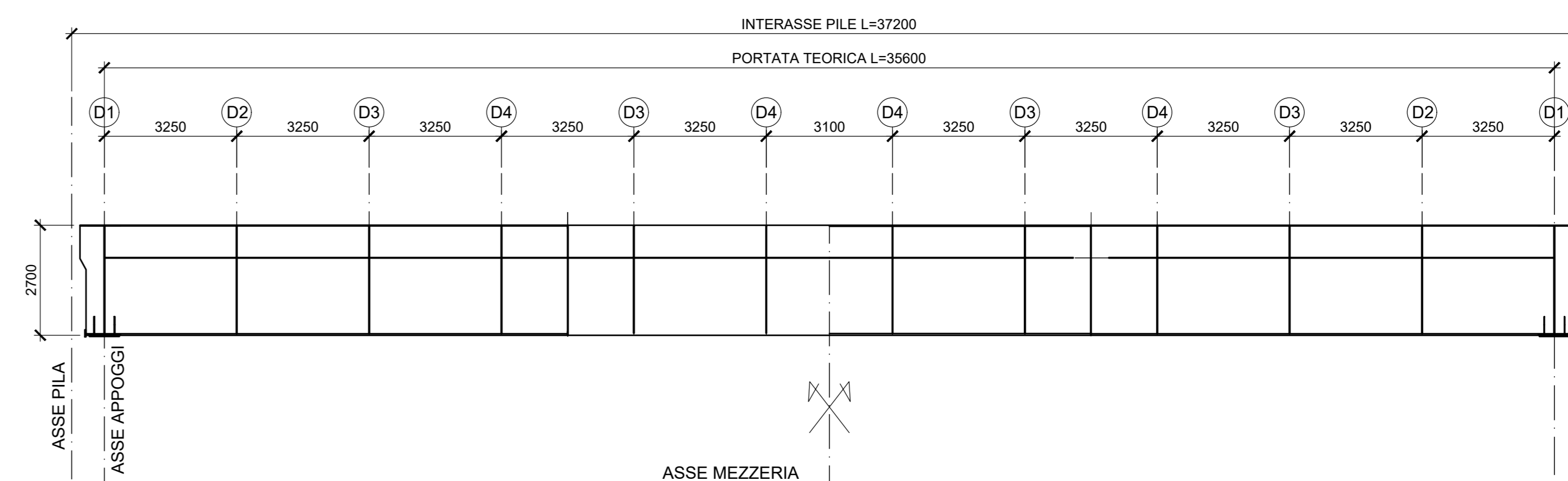
SEZIONE TRASVERSALE DIAFRAMMI D3  
(GRAFICAMENTE RAPPRESENTATO SU CONCIO B)  
Scala 1:20



SEZIONE TRASVERSALE DIAFRAMMI D4  
(GRAFICAMENTE RAPPRESENTATO SU CONCIO B)  
Scala 1:20



PROFILO CHIAVE IN ASSE BINARIO PARI  
Scala 1:100



DISEGNI DI RIFERIMENTO

DESCRIZIONE	CODICE
Tabella materiali generale	IF1M.0.0.E.ZZ.TT.VI.00.0.0.002

NOTE GENERALI

- TUTTE LE QUOTE SONO ESPRESSE IN m s.l.m.
- TUTTE LE DIMENSIONI SONO ESPRESSE IN mm SALVO diversamente specificato
- I DETTAGLI E LE GEOMETRIE SVILUPPATE SONO DA INTENDERSI COME TIPOLOGICI (sviluppati in asse binario pari). IN SEDE DI PROGETTO COSTRUTTIVO DI OFFICINA DOVRANNO ESSERE SVILUPPATI, VERIFICATI ED EVENTUALMENTE INTEGRATI
- SLOT  
 SPESSORE FINO A 25mm: SLOT 40mm  
 SPESSORE FINO A 40mm: SLOT 50mm  
 SPESSORE OLTRE 40mm: SLOT 60mm

LEGENDA

- SIMBOLOGIA :
- BULL. M16
  - ⊕ BULL. M20
  - ⚡ BULL. M24
  - ⦿ BULL. M27
  - ⊙ PIOLI Ø 22

COMMITTENTE:



DIREZIONE LAVORI:



APPALTATORE:



PROGETTAZIONE:



PROGETTO ESECUTIVO

**LINEA FERROVIARIA NAPOLI - BARI, TRATTA NAPOLI-CANCELLO, IN VARIANTE TRA LE PK 0+000 E PK 15+585, INCLUSE LE OPERE ACCESSORIE, NELL'AMBITO DEGLI INTERVENTI DI CUI AL D.L. 133/2014, CONVERTITO IN LEGGE 164 / 2014**

DISEGNO

VI - VIADOTTI  
 VI02 - VIADOTTO DAL Km. 9+536.29 al Km. 10+378.69  
 IMPALCATI  
 IMPALCATO ACCIAIO CLS DA 38M  
 DIAFRAMMI INTERMEDI

APPALTATORE	PROGETTAZIONE
DIRETTORE TECNICO Ing. M. PANISI	DIRETTORE DELLA PROGETTAZIONE Ing. A. CHECCHI

COMMESSA	LOTTO	FASE	ENTE	TIPO DOC.	OPERAZIONE/DISCIPLINA	PROGR.	REV.	SCALA:
IF1M	00	E	ZZ	BC	VI02	37	001	A

Rev.	Descrizione	Redatto	Data	Verificato	Data	Approvato	Data	Autorizzato	Data
A	EMISSIONE	MASTRELLI	14/09/18	PIROLI	15/09/18	D'AMICO	15/09/18	PIROLI	15/09/18