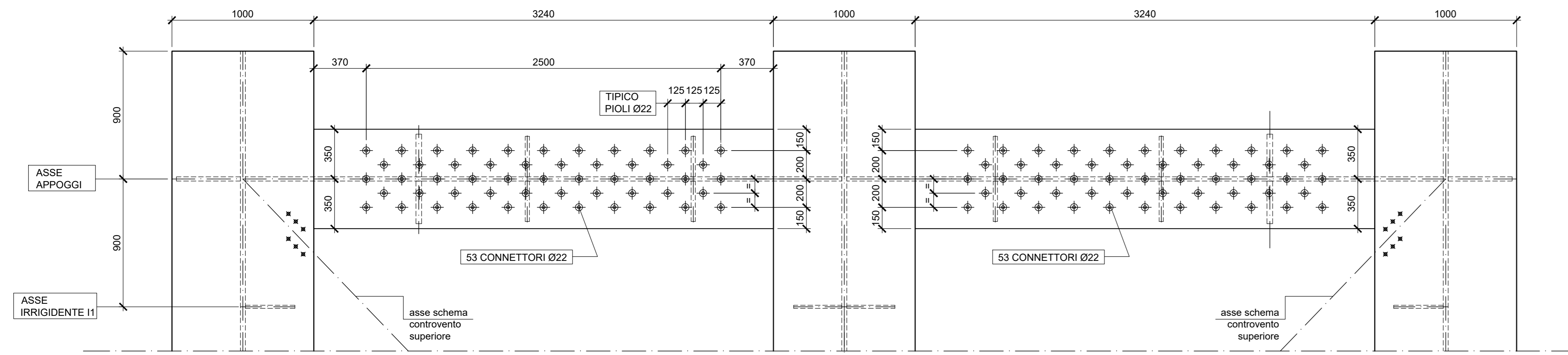
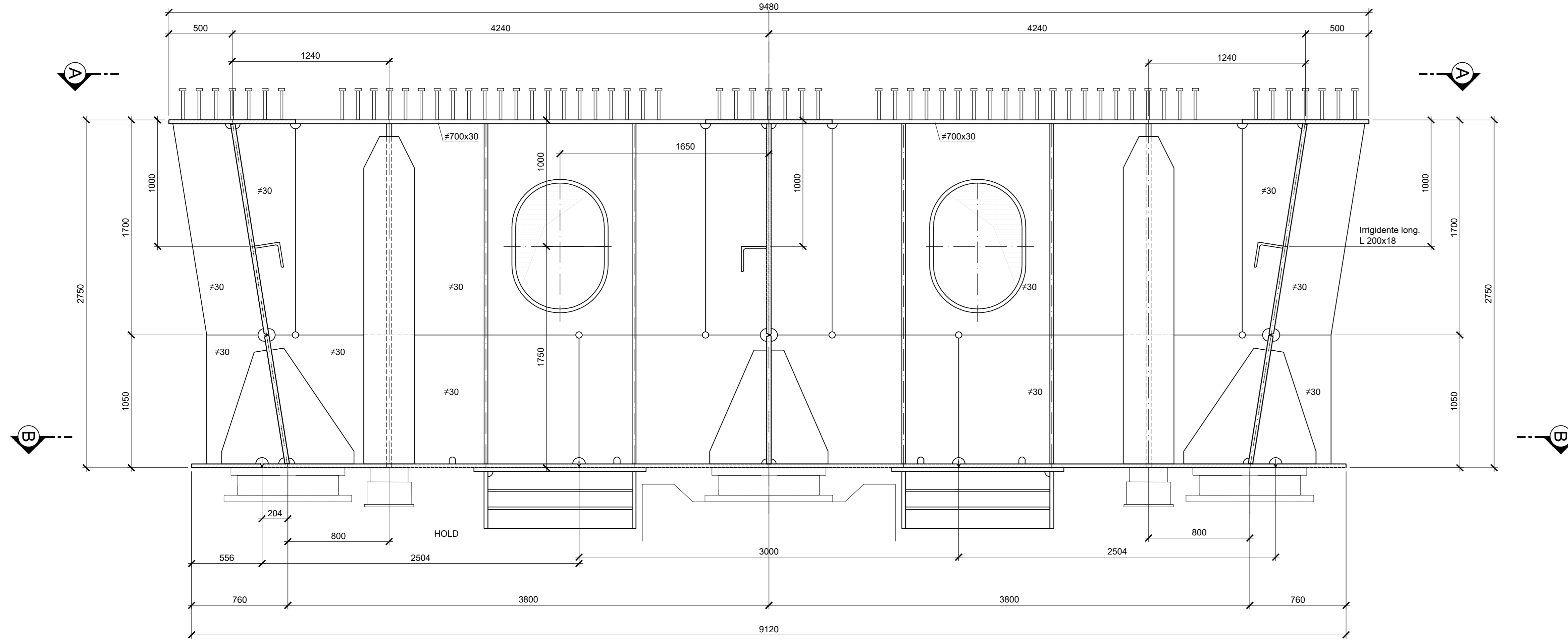


DIAFRAMMA DI SPALLA -D1-  
Scala 1:20

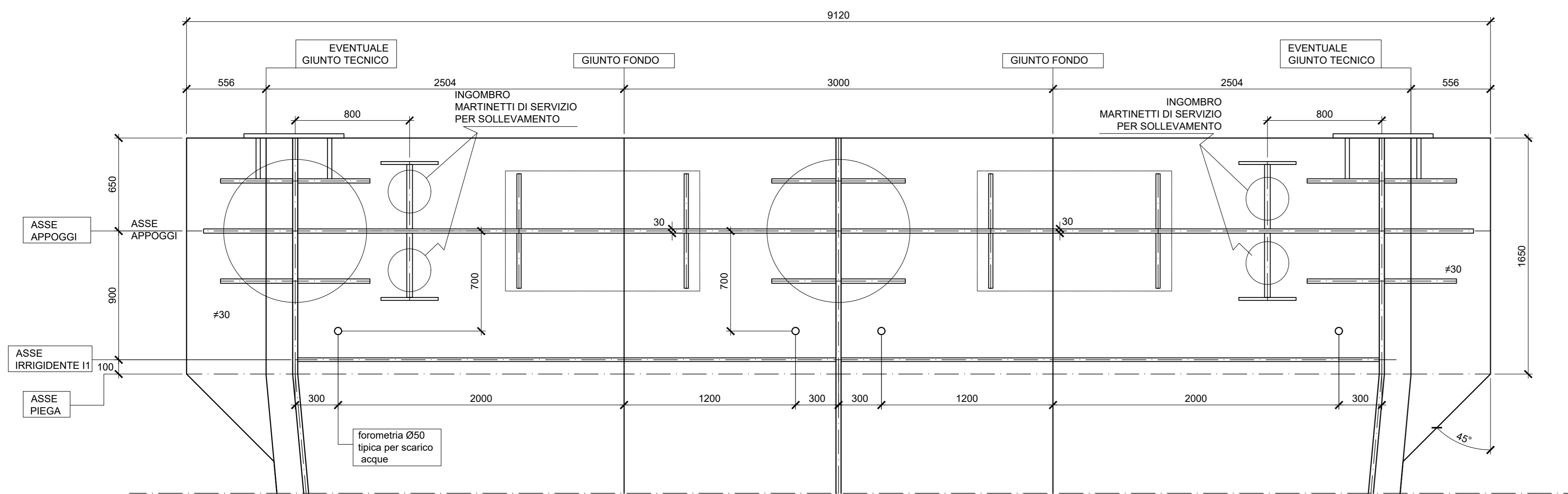
SEZIONE SUPERIORE A-A



SEZIONE TRASVERSALE

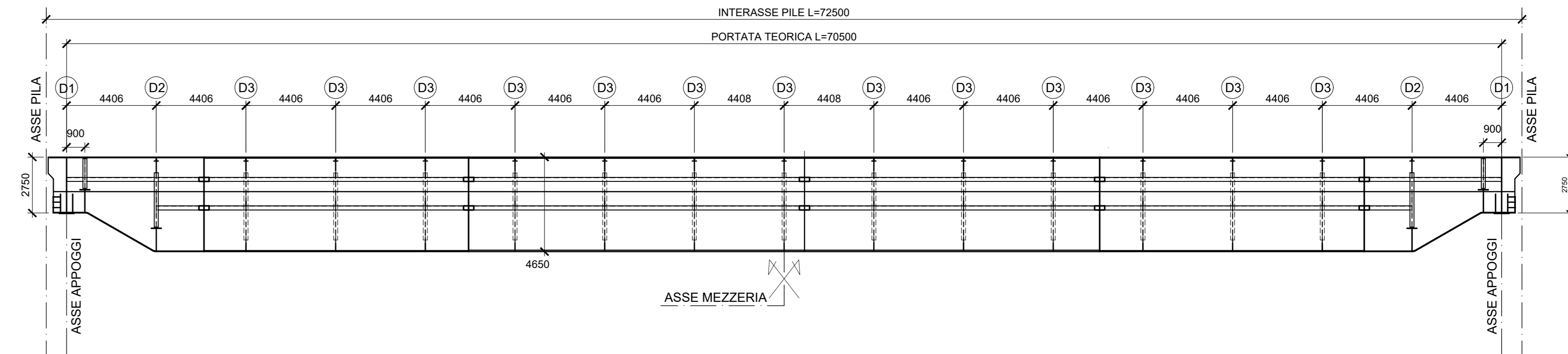


SEZIONE INFERIORE B-B

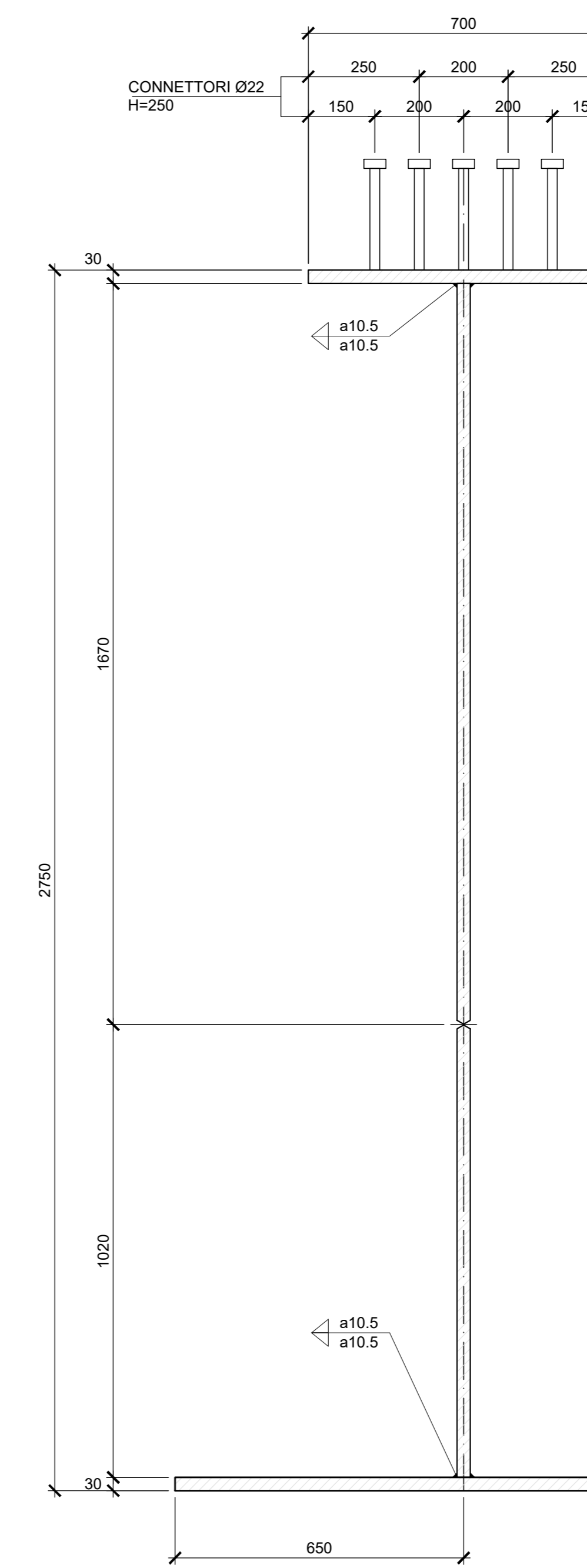


HOLD  
DA DEFINIRE CON  
COSTRUTTORI APPOGGI,  
GIUNTO DI DILATAZIONE  
SOLETTA E CARPENTERIA PILA

PROFILO CHIAVE IN ASSE BINARIO PARI  
Scala 1:150



SEZIONE TIPICA TRAVERSO  
Scala 1:10



DISEGNI DI RIFERIMENTO

DESCRIZIONE	CODICE
Tabella materiali generale	IF1M.0.0.E.ZZ.TT.V.00.0.0.002

NOTE GENERALI

- 1) TUTTE LE QUOTE SONO ESPRESSE IN m s.l.m.
- 2) TUTTE LE DIMENSIONI SONO ESPRESSE IN mm SALVO DOVE DIVERSAMENTE SPECIFICATO
- 3) I DETTAGLI E LE GEOMETRIE SVILUPPATE SONO DA INTENDERSI COME TIPOLOGICI (sviluppati in asse binario pari). IN SEDE DI PROGETTO COSTRUTTIVO DI OFFICINA DOVRANNO ESSERE SVILUPPATI, VERIFICATI ED EVENTUALMENTE INTEGRATI

LEGENDA

SIMBOLOGIA :  
• BULL. M16 • BULL. M24 • BULL. M27 • PIOLI Ø 22

COMMITTENTE:  **RFI**  
RETE FERROVIARIA ITALIANA  
GRUPPO FERROVIE DELLO STATO ITALIANO

DIREZIONE LAVORI:  **ITALFERR**  
GRUPPO FERROVIE DELLO STATO ITALIANO

APPALTATORE:  **salini impregilo**  **ASTALDI**

PROGETTAZIONE:  **SYSTRA**  **SOTECNI**  **ROXSOIL**

**PROGETTO ESECUTIVO**  
**LINEA FERROVIARIA NAPOLI - BARI, TRATTA NAPOLI-CANCELLO, IN VARIANTE TRA LE PK 0+000 E PK 15+585, INCLUSE LE OPERE ACCESSORIE, NELL'AMBITO DEGLI INTERVENTI DI CUI AL D.L. 133/2014, CONVERTITO IN LEGGE 164 / 2014**

**DISEGNO**  
VI - VIADOTTI  
VI02 - VIADOTTO DAL Km. 9+536.29 al Km. 10+378.69  
IMPALCATI  
IMPALCATO ACCIAIO CLS DA 72.5M  
DIAFRAMMI INTERMEDI

APPALTATORE	PROGETTAZIONE
DIRETTORE TECNICO Ing. A. PANISI	DIRETTORE DELLA PROGETTAZIONE Ing. A. CHECCHI

COMMESSA	LOTTO	FASE	ENTE TIPO DOC.	OPERAZIONE/DISCIPLINA	PROGR.	REV.	SCALA:
IF1M	00	E	ZZ BZ	VI02/247	002	A	1:20

Rev.	Descrizione	Redatto	Data	Verificato	Data	Approvato	Data	Autorizzato	Data
A	EMMISSIONE	MASTRELLI	14/09/18	PIROLETTI	15/09/18	D'ANGELO	15/09/18	PIROLETTI	

File: IF1M.0.0.E.ZZ.BZ.VI02.4.7.002-A.DWG n. Ediz: