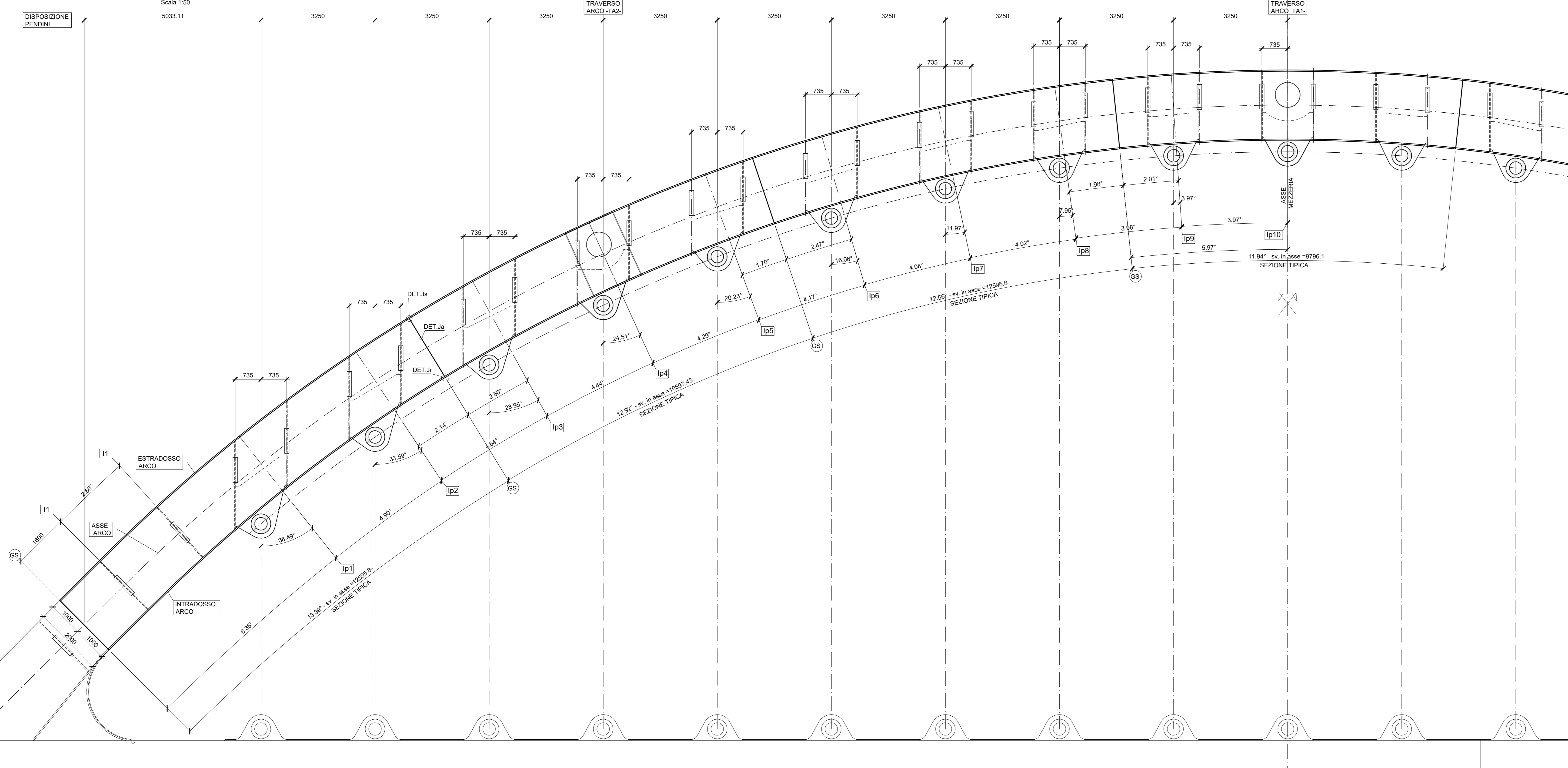
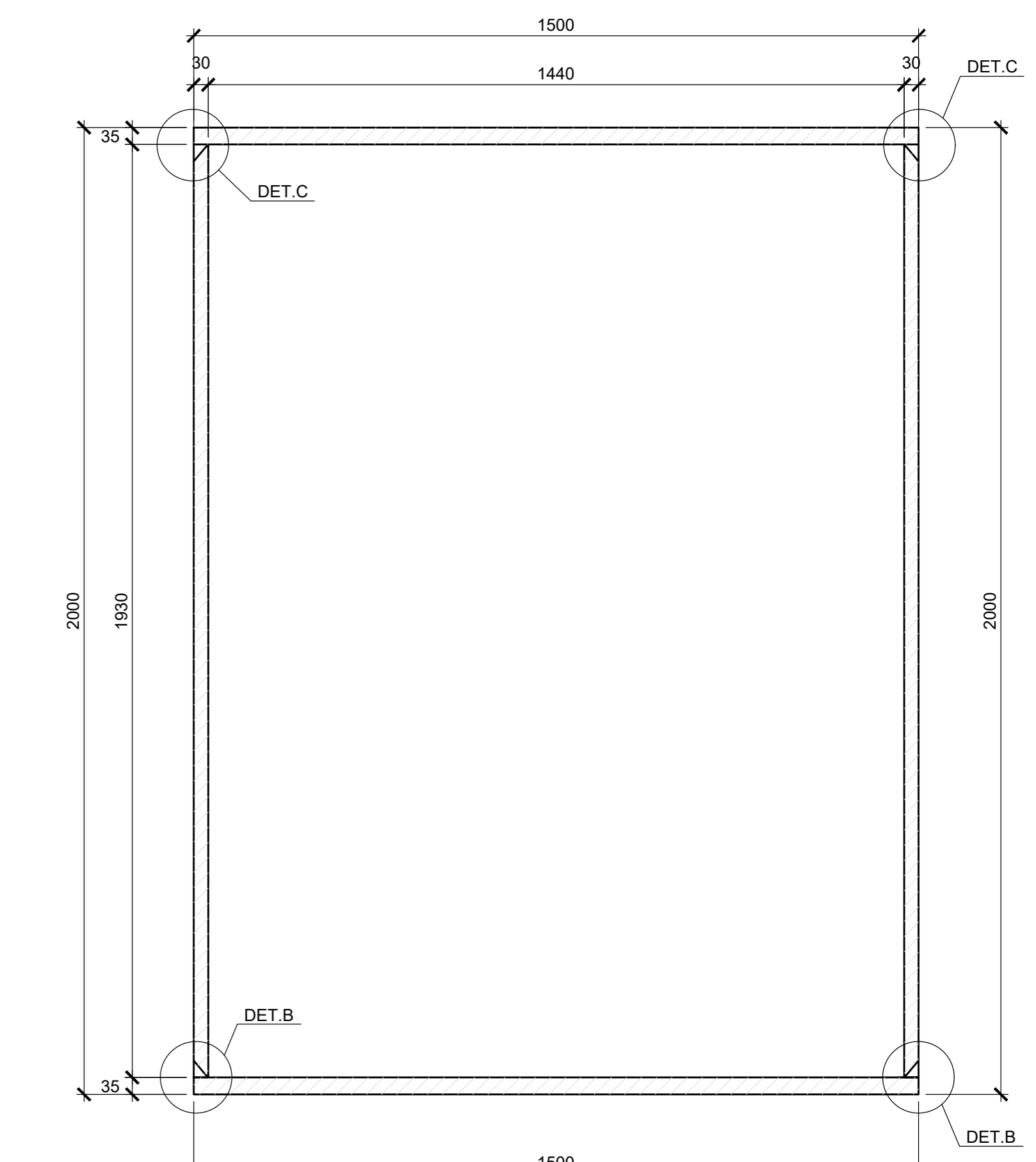


1/2 SEZIONE LONGITUDINALE ARCO
Scala 1:30



SEZIONE TIPICA ARCO
Scala 1:10



NOTA BENE:
IL PRESENTE DISEGNO È VALIDO SOLO COME SCHEMA DI TRACCIAMENTO DELLA CARPENTERIA METALLICA E NON TIENE CONTO DELL'ANDAMENTO PLANO-ALTIMETRICO (livellata) E DELL'EFFETTO DELLE CONTROMORTE CHE DOVRANNO ESSERE TENUTE IN CONSIDERAZIONI NELLA STESURA DEI DISEGNI DI OFFICINA
-PER SCHEMI DI TRACCIAMENTO E POSIZIONAMENTO IMPALCATO FARE RIFERIMENTO ALL'ASSIEME GENERALE

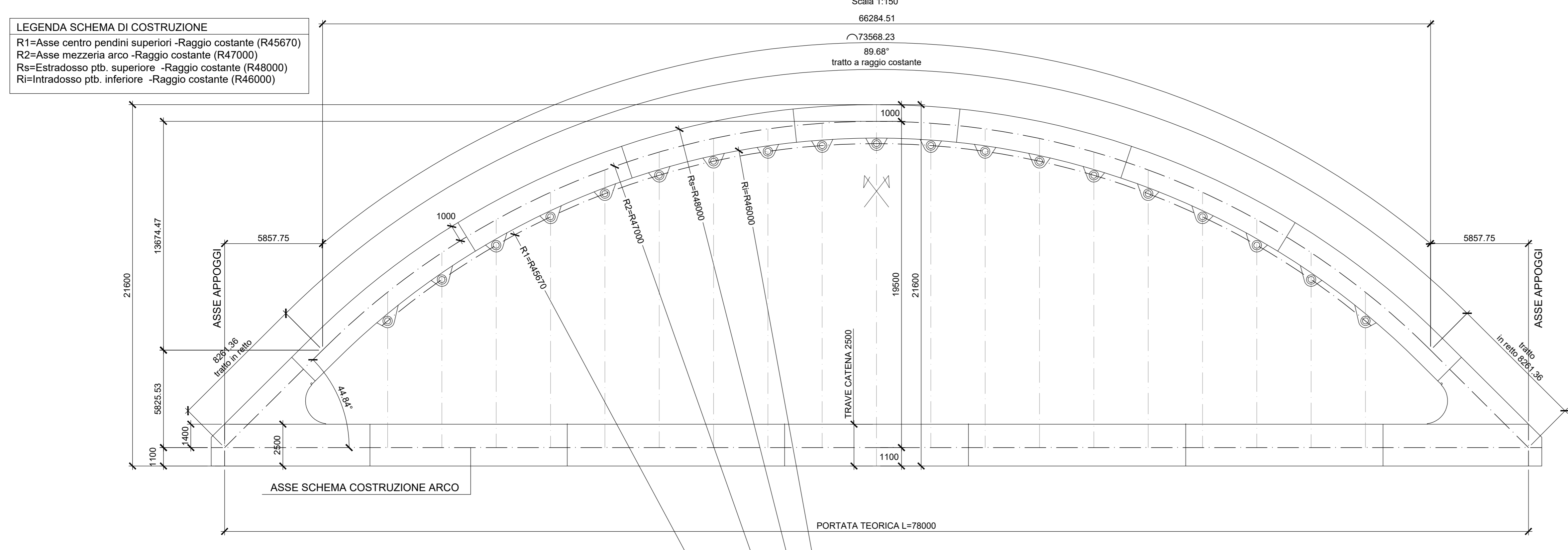
DISEGNI DI RIFERIMENTO	
DESCRIZIONE	CODICE
Tabella materiali generale	IF1M.0.0.E.ZZ.TT.VI.00.0.0.002
Assieme generale impalcato	IF1M.0.0.E.ZZ.BZ.VI.02.5.7.001
Assieme carpenteria metallica	IF1M.0.0.E.ZZ.BA.VI.02.5.7.001

NOTE GENERALI

- TUTTE LE QUOTE SONO ESPRESSE IN m s.l.m.
- TUTTE LE DIMENSIONI SONO ESPRESSE IN mm SALVO DIVERSAMENTE SPECIFICATO
- I DETTAGLI E LE GEOMETRIE SVILUPPATE SONO DA INTENDERSI COME TIPOLOGICI (sviluppati in asse binario pari). IN SEDE DI PROGETTO COSTRUTTIVO DI OFFICINA DOVRANNO ESSERE SVILUPPATI, VERIFICATI ED EVENTUALMENTE INTEGRATI
- SLOT
SPESSORE FINO A 25mm: SLOT 40mm
SPESSORE FINO A 40mm: SLOT 50mm
SPESSORE OLTRE 40mm: SLOT 60mm

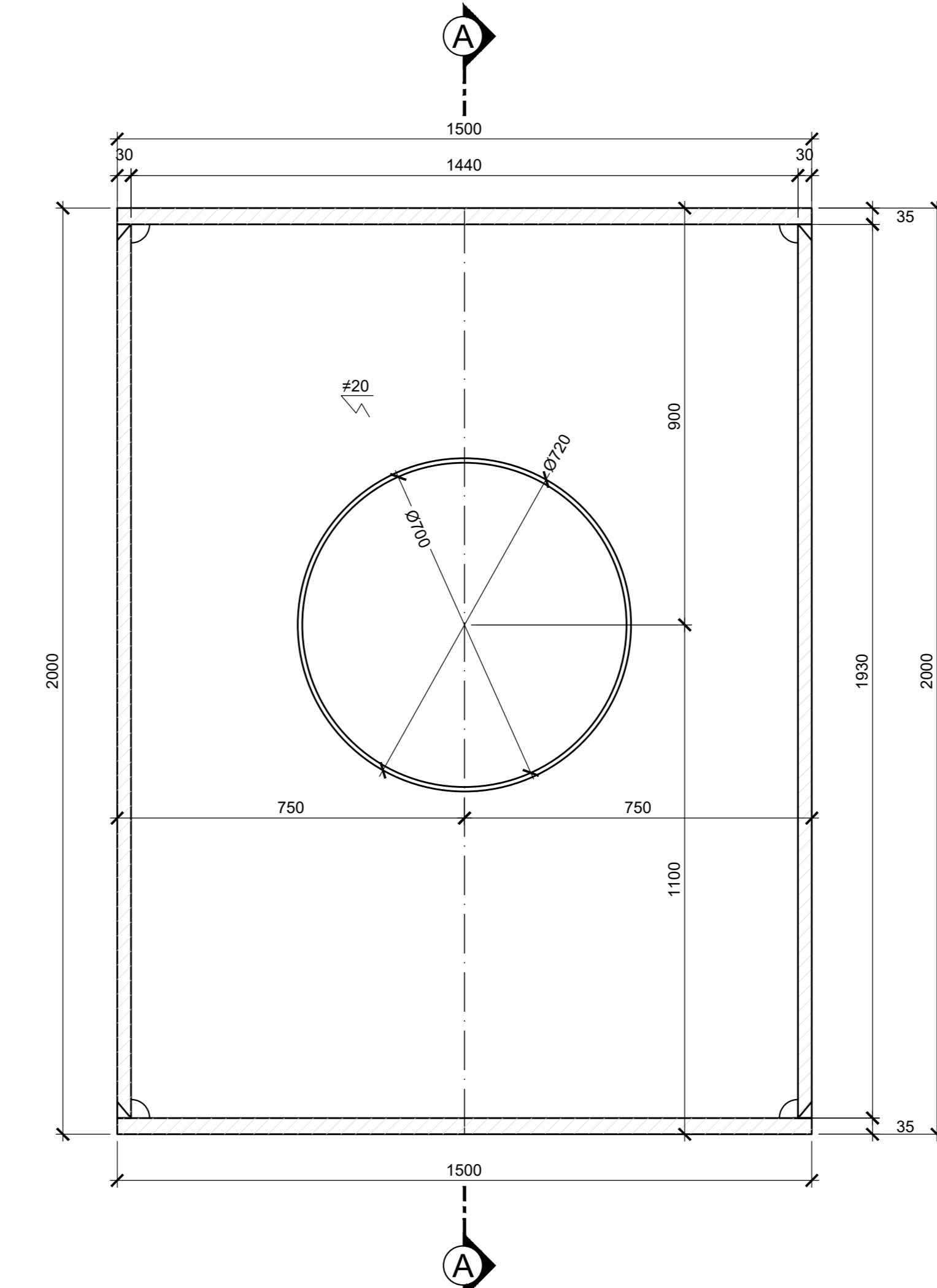
LEGENDA	
SIMBOLOGIA :	
• BULL. M16	⊕ BULL. M20
⚡ BULL. M24	⊕ BULL. M27
⊕ PIUOLI	⊕ 22

SCHEMA COSTRUZIONE ARCO
Scala 1:150

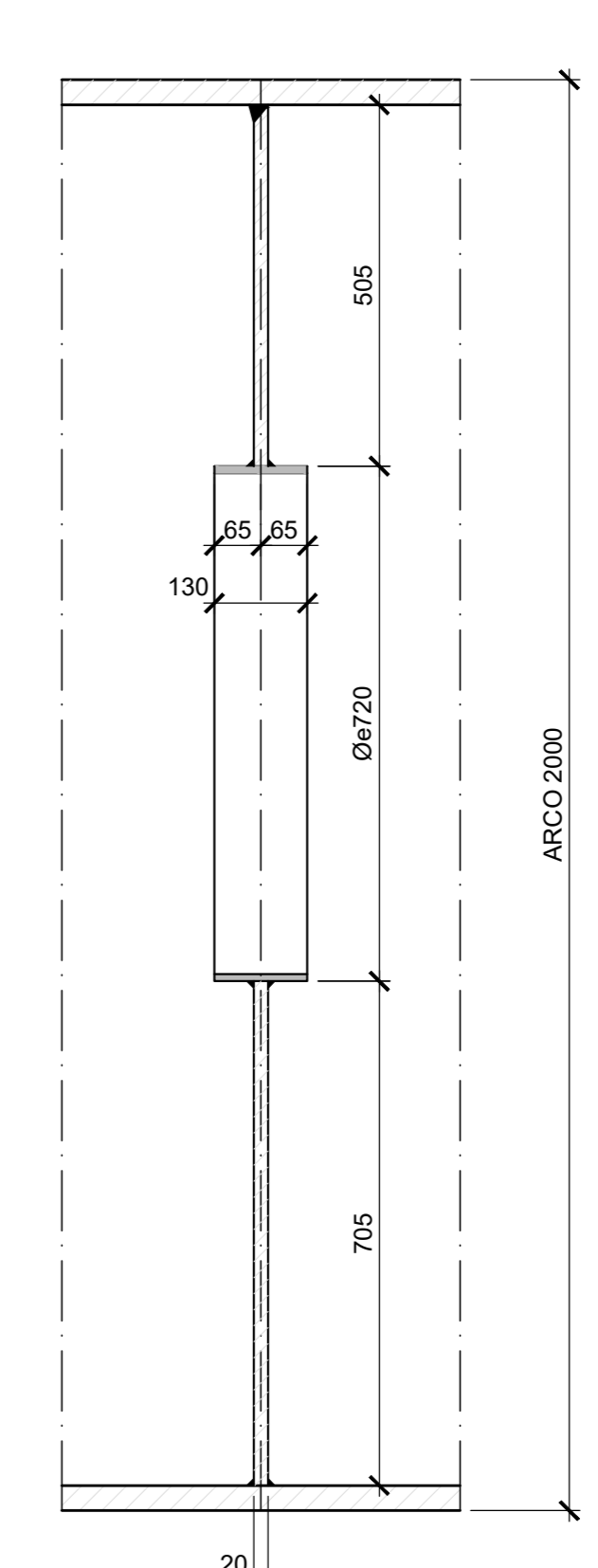


LEGENDA SCHEMA DI COSTRUZIONE
R1=Asse centro pendini superiori -Raggio costante (R45670)
R2=Asse mezzeria arco -Raggio costante (R47000)
R3=Estradosso ptb. superiore -Raggio costante (R48000)
R4=Intradosso ptb. inferiore -Raggio costante (R48000)

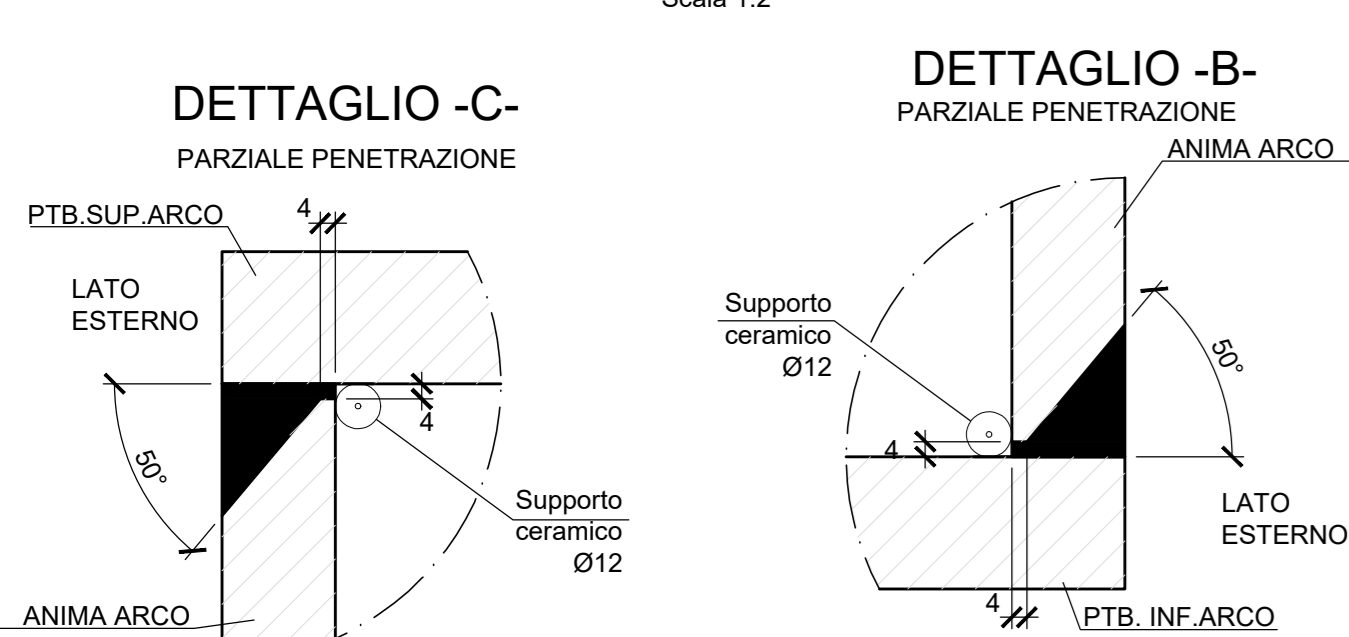
SEZIONE IRRIGIDENTE I1
Scala 1:10



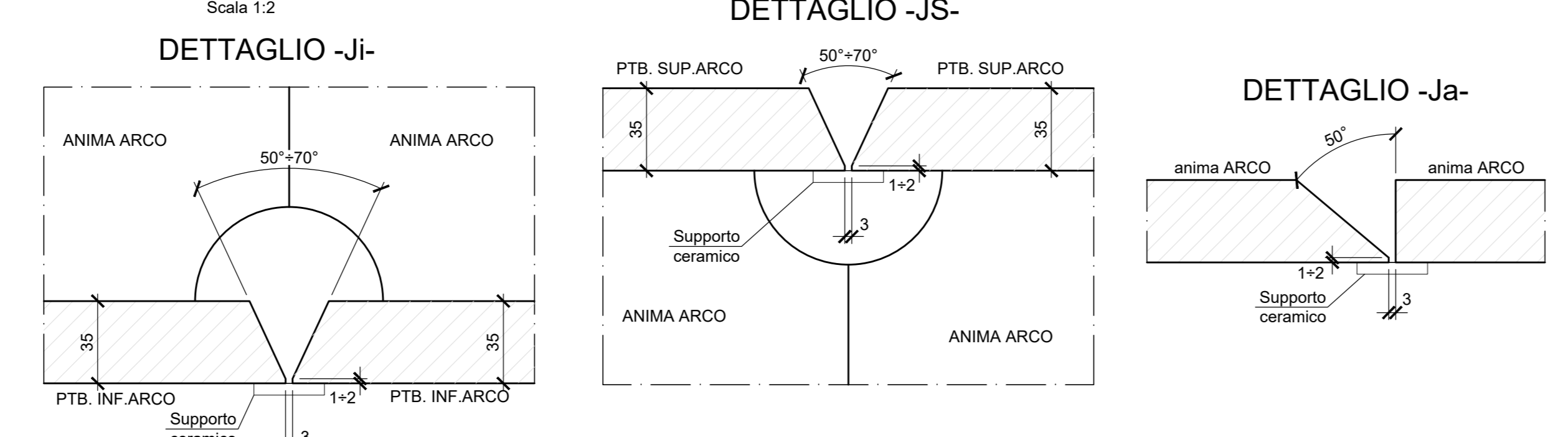
SEZIONE A-A
Scala 1:10



DETTAGLI COMPOSIZIONE ARCO
Scala 1:2



DETTAGLI GIUNTO CONCI ARCO
Scala 1:2



COMMITTENTE: **RFI** RETE FERROVIARIA ITALIANA GRUPPO FERROVIE DELLO STATO ITALIANE

DIREZIONE LAVORI: **ITALFERR** GRUPPO FERROVIE DELLO STATO ITALIANE

APPALTATORE: **salini impregilo** MANDATARIA: **ASTALDI**

PROGETTAZIONE: **SYSTRA** MANDATARIA: **SOTECNI** **Red SOL**

PROGETTO ESECUTIVO

LINEA FERROVIARIA NAPOLI - BARI, TRATTA NAPOLI-CANCELLO, IN VARIANTE TRA LE PK 0+000 E PK 15+585, INCLUSE LE OPERE ACCESSORIE, NELL'AMBITO DEGLI INTERVENTI DI CUI AL D.L. 133/2014, CONVERTITO IN LEGGE 164 / 2014

DISEGNO

VI - VIADOTTI
VI02 - VIADOTTO DAL Km. 9+536.29 al Km. 10+378.69

IMPALCATI
IMPALCATO AD ARCO METALLICO

ARCO

APPALTATORE	PROGETTAZIONE
DIRETTORE TECNICO Ing. M. PANISI	DIRETTORE DELLA PROGETTAZIONE Ing. A. CHECCHI

COMMESSA	LOTTO	FASE	ENTE	TIPO DOC.	OPERAZIONE	DISCIPLINA	PROGR.	REV.	SCALA:
IF1M	00	E	ZZ	BZ	V	10257	002	A	VARIE

Rev.	Descrizione	Redatto	Data	Verificato	Data	Approvato	Data	Autorizzato	Data
A	EMISSIONE	MASTRELLI	14/05/18	PIRELLI	15/05/18	D'ANGELO	15/05/18	PIRELLI	

File: IF1M.0.0.E.ZZ.BZ.VI.02.5.7.002-A.DWG n. Ediz.