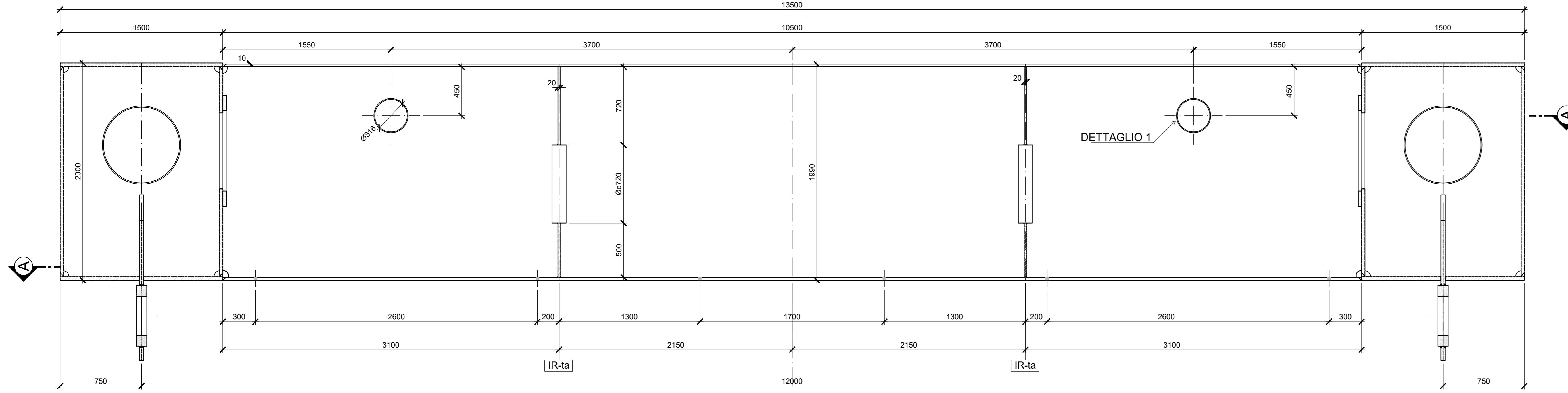
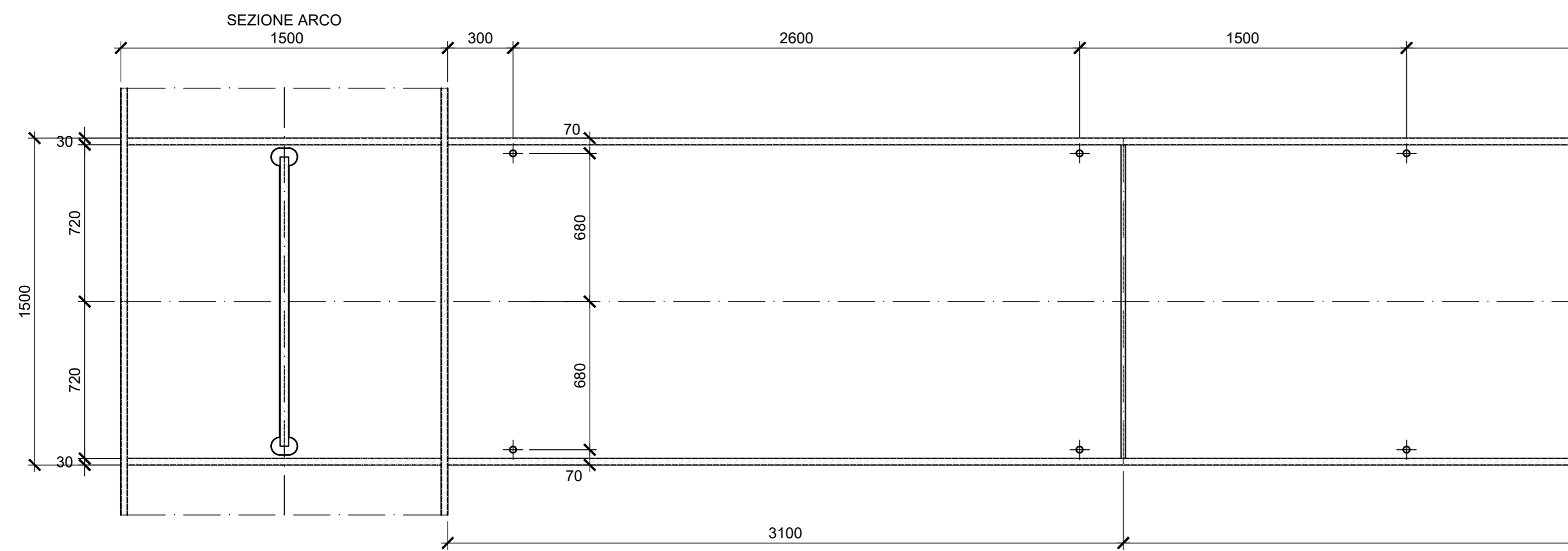


SEZIONE TRASVERSALE TRAVERSO ARCO -TA1-

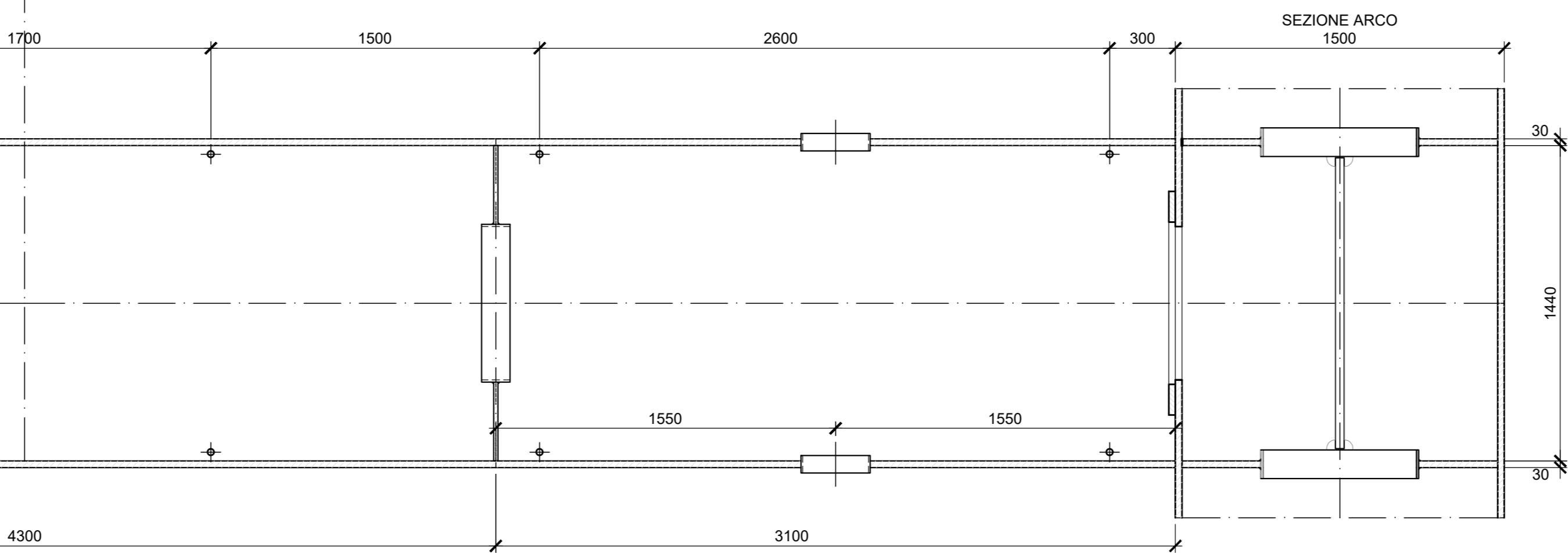
Scala 1:20



1/2 SEZIONE A-A INFERIORE

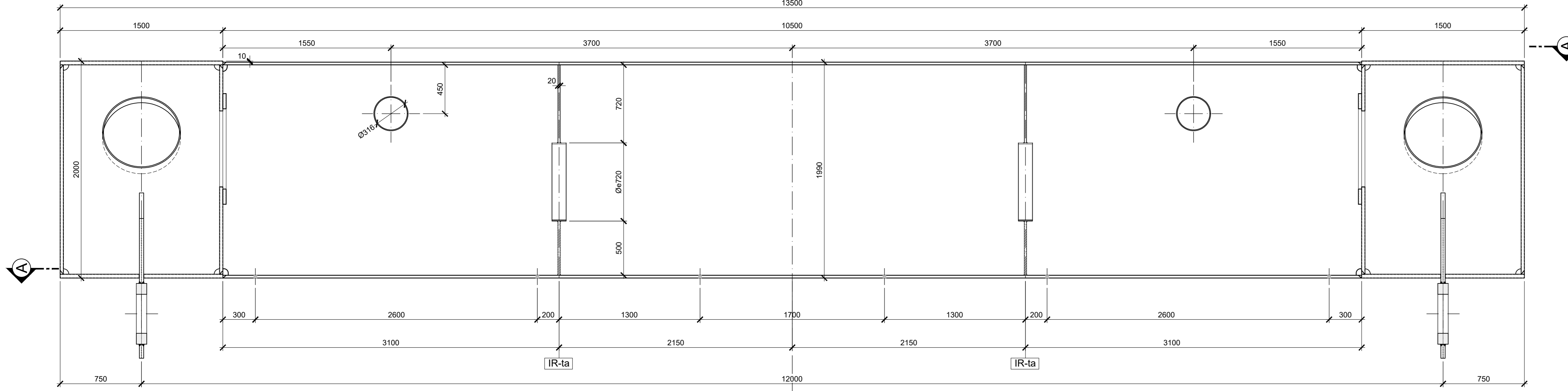


1/2 SEZIONE A-A SUPERIORE

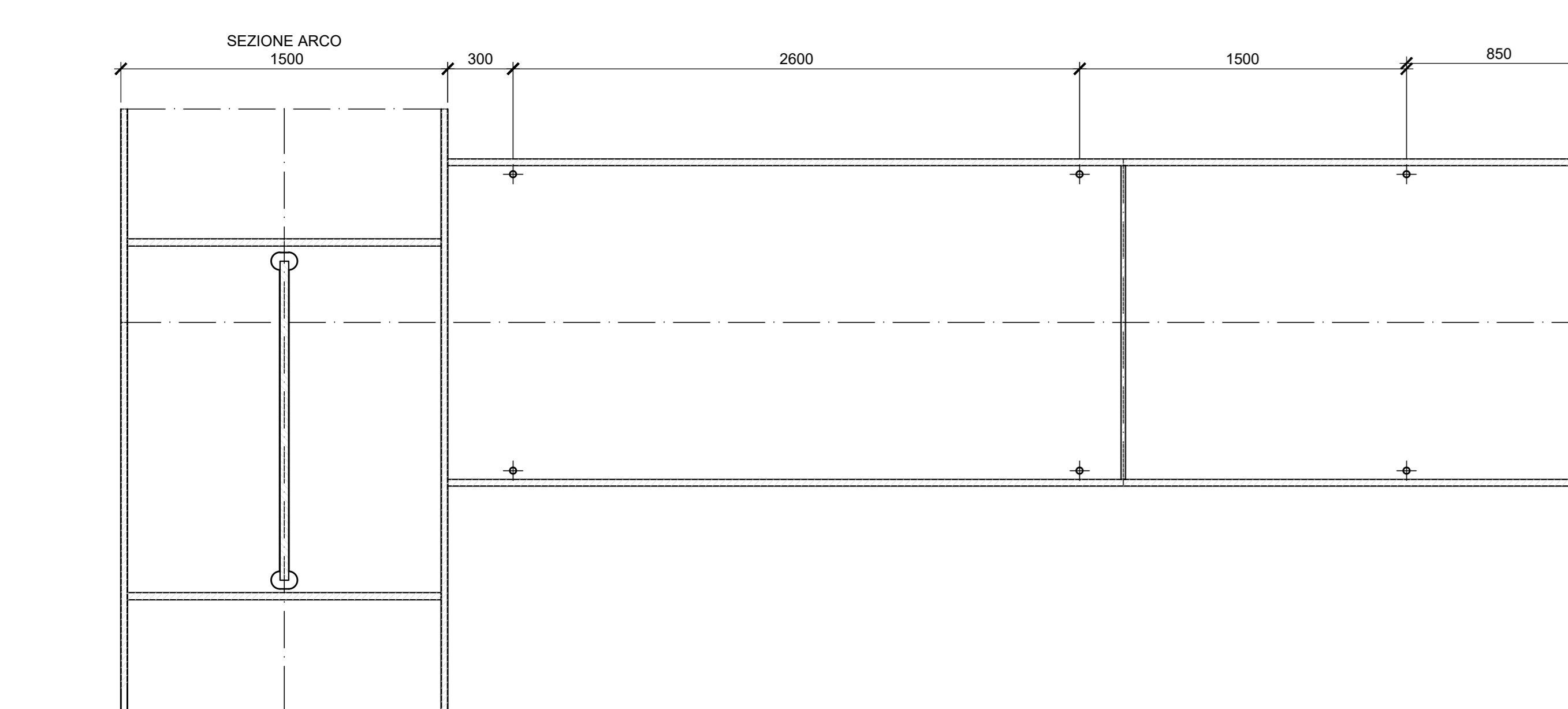


SEZIONE TRASVERSALE TRAVERSO ARCO -TA2-

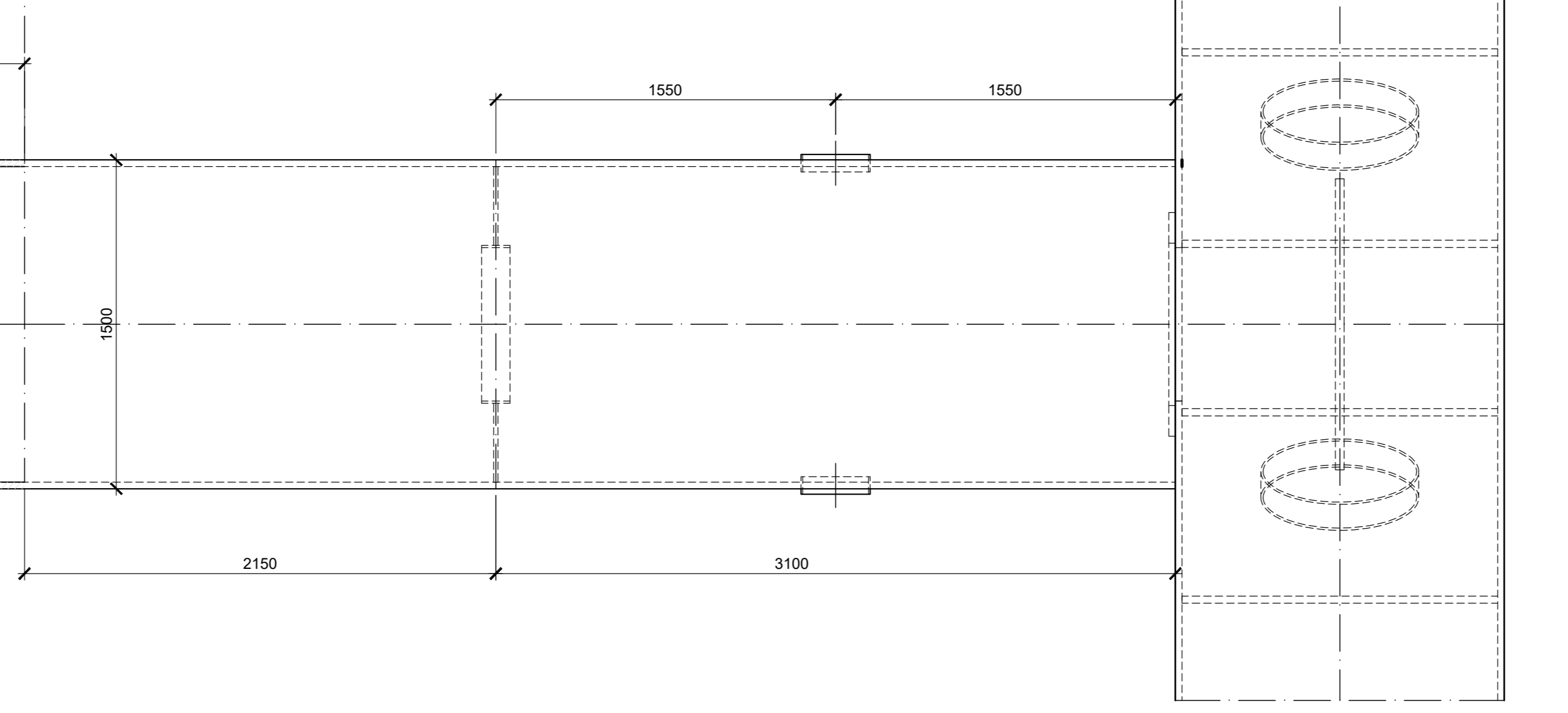
Scala 1:20



1/2 SEZIONE A-A INFERIORE



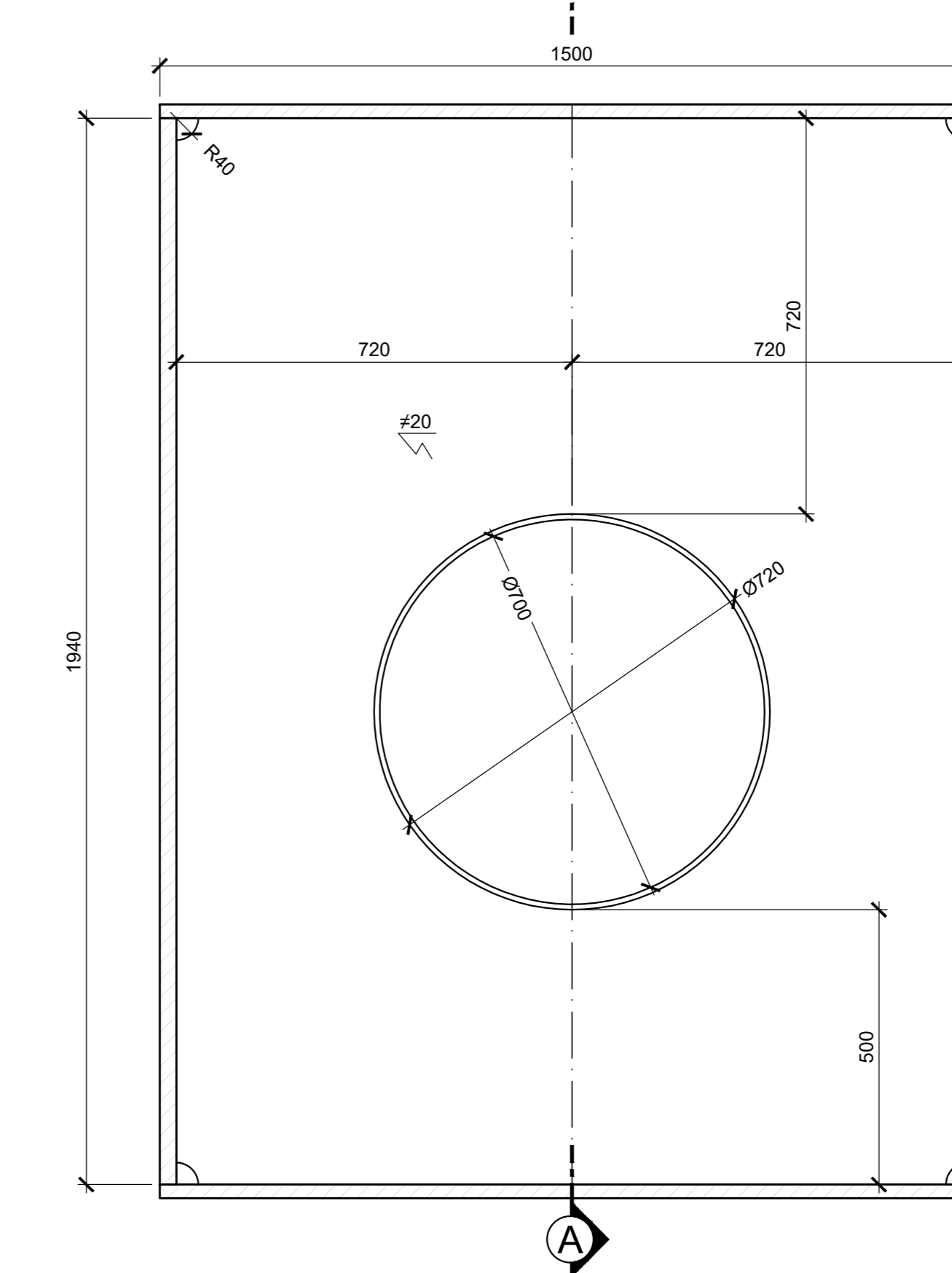
1/2 VISTA SUPERIORE A-A



SEZIONE TIPICA IRRIGIDENTE

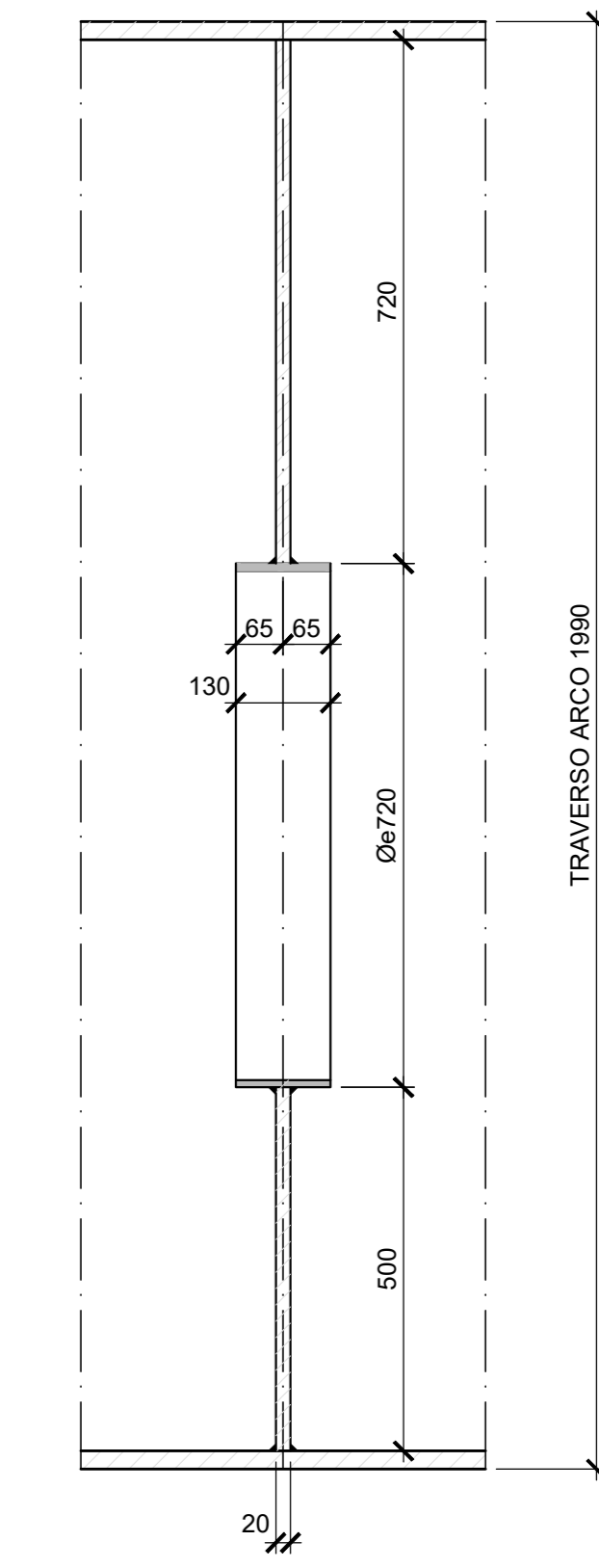
TRAVERSO ARCO -IR ta-

Scala 1:10



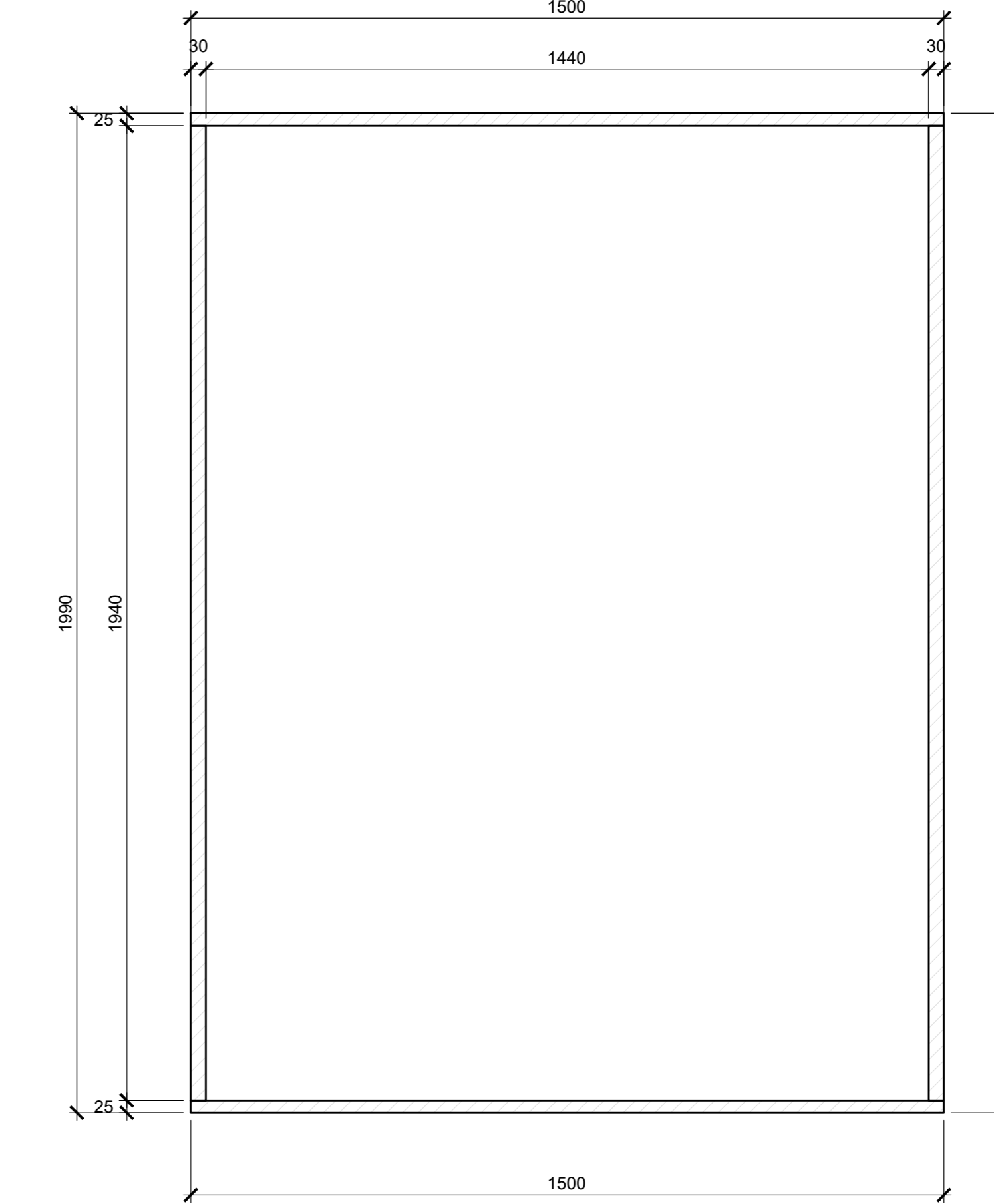
SEZIONE A-A

Scala 1:10



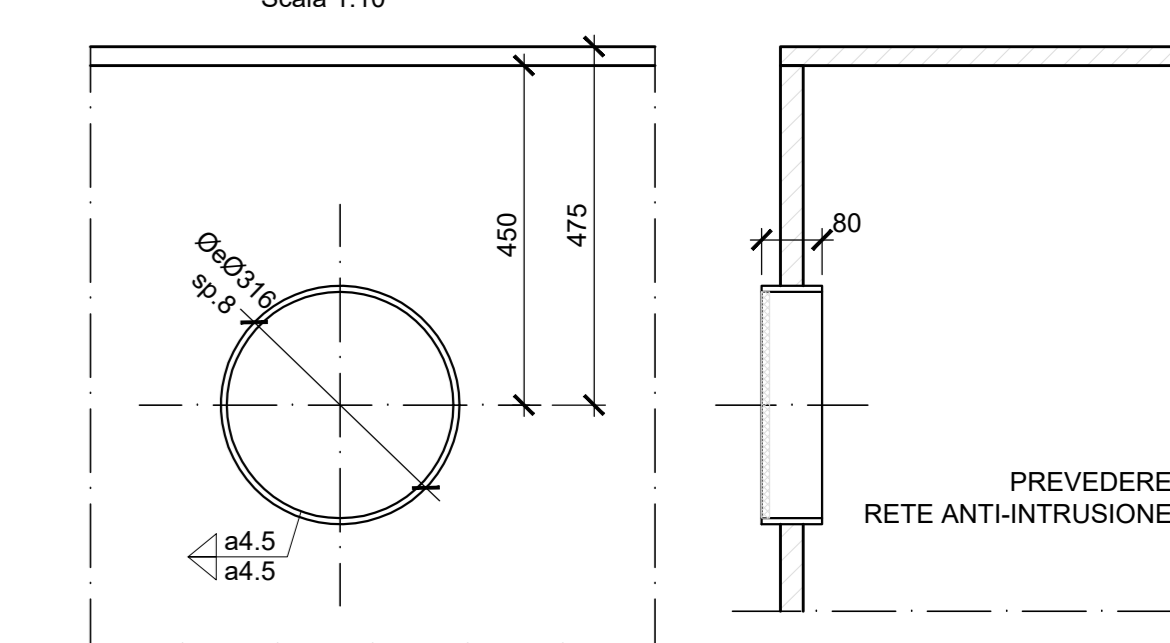
SEZIONE TIPICA TRAVERSO ARCO -TA1-TA2-

Scala 1:10



DETTAGLIO 1- FORO DI AREAZIONE

Scala 1:10



DISEGNI DI RIFERIMENTO

DESCRIZIONE	CODICE
Tabella materiali generale	IF1M.0.0.E.ZZ.TT.VI.00.0.0.002
Assieme generale impalcato	IF1M.0.0.E.ZZ.BZ.VI.02.5.7.001
Assieme carpenteria metallica	IF1M.0.0.E.ZZ.BA.VI.02.5.7.001

NOTE GENERALI

- TUTTE LE QUOTE SONO ESPRESSE IN m s.l.m.
- TUTTE LE DIMENSIONI SONO ESPRESSE IN mm SALVO diversamente specificato
- I DETTAGLI E LE GEOMETRIE SVILUPPATE SONO DA INTENDERSI COME TIPOLOGICI (sviluppati in asse binario pari). IN SEDE DI PROGETTO COSTRUTTIVO DI OFFICINA DOVRANNO ESSERE SVILUPPATI, VERIFICATI ED EVENTUALMENTE INTEGRATI
- SLOT  
 SPESORE FINO A 25mm: SLOT 40mm  
 SPESORE FINO A 40mm: SLOT 50mm  
 SPESORE OLTRE 40mm: SLOT 60mm

LEGENDA

- SIMBOLOGIA :
- BULL. M16 + BULL. M20 + BULL. M24 + BULL. M27 + PIOLI Ø 22

COMMITTENTE:



DIREZIONE LAVORI:



APPALTATORE:



PROGETTAZIONE:



PROGETTO ESECUTIVO

**LINEA FERROVIARIA NAPOLI - BARI, TRATTA NAPOLI-CANCELLO, IN VARIANTE TRA LE PK 0+000 E PK 15+585, INCLUSE LE OPERE ACCESSORIE, NELL'AMBITO DEGLI INTERVENTI DI CUI AL D.L. 133/2014, CONVERTITO IN LEGGE 164 / 2014**

DISEGNO

VI - VIADOTTI

VI02 - VIADOTTO DAL Km. 9+536.29 al Km. 10+378.69

IMPALCATI

IMPALCATO AD ARCO METALLICO

TRAVERSARI SUPERIORI ARCO

APPALTATORE	PROGETTAZIONE
DIRETTORE TECNICO Ing. M. PANISI	DIRETTORE DELLA PROGETTAZIONE Ing. A. CHECCO

COMMESSA	LOTTO	FASE	ENTE	TIPO DOC.	OPER./DISCIPLINA	PROGR.	REV.	SCALA:
IF1M	00	E	ZZ	BZ	VI02/57	004	A	VARIE

Rev.	Descrizione	Redatto	Data	Verificato	Data	Approvato	Data	Autorizzato	Data
A	EMISSIONE	MASTRELLI	14/09/18	PIROLI	15/09/18	D'ANGELO	15/09/18		

File: IF1M.0.0.E.ZZ.BZ.VI.02.5.7.004-A.DWG n. Ediz: