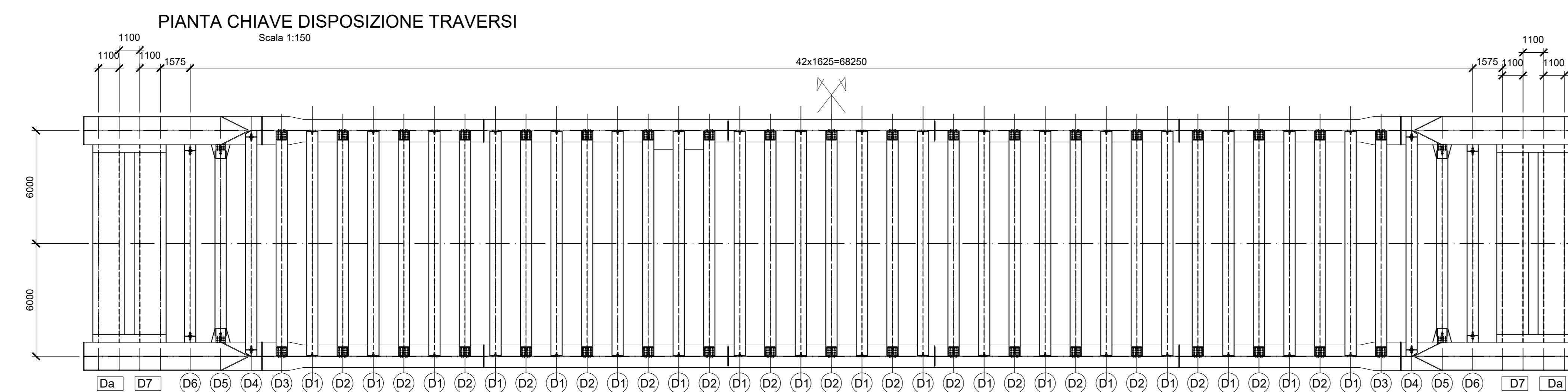
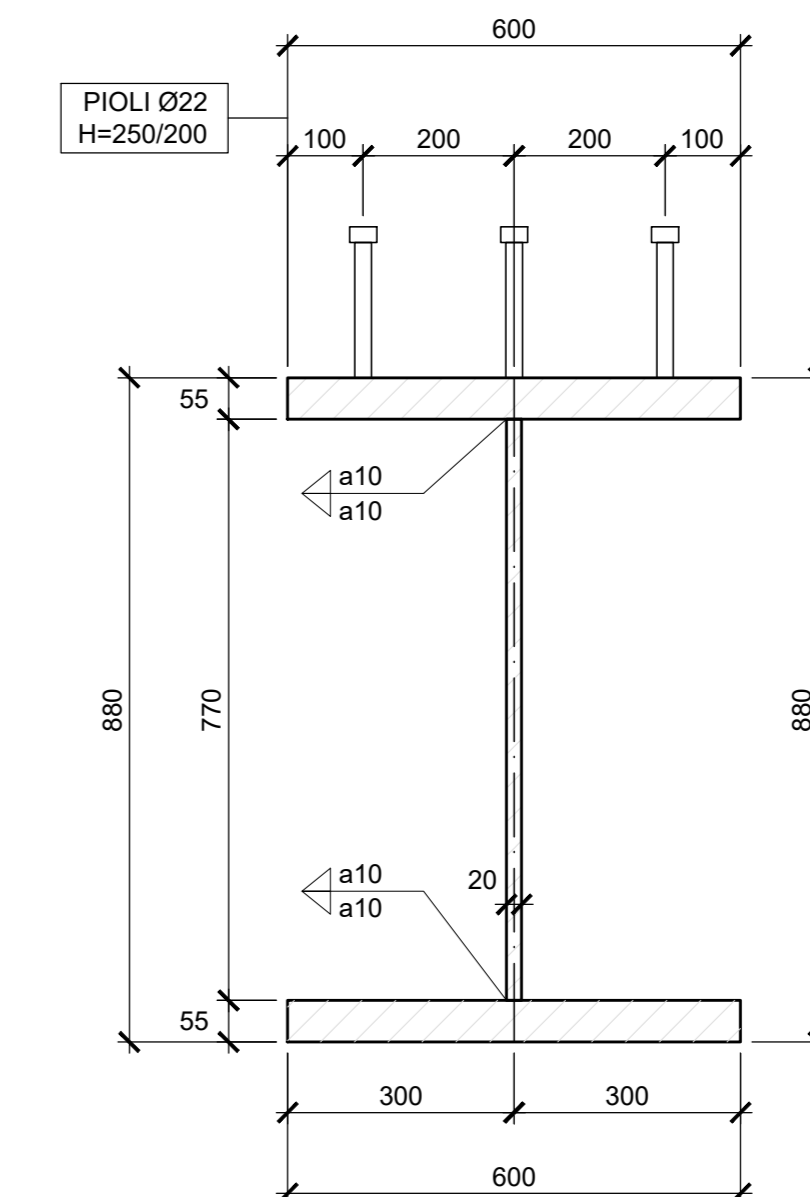


SEZIONE TIPICA TRAVERSO  
Scala 1:10



| DISEGNI DI RIFERIMENTO        |                                |
|-------------------------------|--------------------------------|
| DESCRIZIONE                   | CODICE                         |
| Tabella materiali generale    | IF1M.0.0.E.ZZ.TT.VI.00.0.0.002 |
| Assieme generale impalcato    | IF1M.0.0.E.ZZ.BZ.VI.02.5.7.001 |
| Assieme carpenteria metallica | IF1M.0.0.E.ZZ.BA.VI.02.5.7.001 |

| NOTE GENERALI   |  |
|---|--|
| 1) TUTTE LE QUOTE SONO ESPRESSE IN m s.l.m.   |  |
| 2) TUTTE LE DIMENSIONI SONO ESPRESSE IN mm SALVO DIVERSAMENTE SPECIFICATO   |  |
| 3) I DETTAGLI E LE GEOMETRIE SVILUPPATE SONO DA INTENDERSI COME TIPOLOGICI (sviluppati in asse binario pari). IN SEDE DI PROGETTO COSTRUTTIVO DI OFFICINA DOVRANNO ESSERE SVILUPPATI, VERIFICATI ED EVENTUALMENTE INTEGRATI |  |
| 4) SLOT<br>SPESSORE FINO A 25mm: SLOT 40mm<br>SPESSORE FINO A 40mm: SLOT 50mm<br>SPESSORE OLTRE 40mm: SLOT 60mm   |  |

| LEGGENDA     |             |
|--------------|-------------|
| SIMBOLOGIA : |             |
| • BULL. M16  | ⊕ BULL. M20 |
| ⚡ BULL. M24  | ⊕ BULL. M27 |
| ⊕ PIOLI Ø 22 |             |

COMMITTENTE: **RFI**  
**NETE FERRUVIARIA ITALIANA**  
**GRUPPO FERROVIE DELLO STATO ITALIANO**

DIREZIONE LAVORI: **ITALFERR**  
**GRUPPO FERROVIE DELLO STATO ITALIANO**

APPALTATORE: **salini impregilo** / **ASTALDI**

PROGETTAZIONE: **SYSTRA** / **SOTECNI** / **ROX SOL**

**PROGETTO ESECUTIVO**

**LINEA FERROVIARIA NAPOLI - BARI, TRATTA NAPOLI-CANCELLO, IN VARIANTE TRA LE PK 0+000 E PK 15+585, INCLUSE LE OPERE ACCESSORIE, NELL'AMBITO DEGLI INTERVENTI DI CUI AL D.L. 133/2014, CONVERTITO IN LEGGE 164 / 2014**

DISEGNO

VI - VIADOTTI  
 VI02 - VIADOTTO DAL Km. 9+536.29 al Km. 10+378.69  
 IMPALCATI  
 IMPALCATO AD ARCO METALLICO  
 TRAVERSI IMPALCATO INTERMEDI TIPICI

|                                     |  |
|-------------------------------------|--|
| APPALTATORE                         | PROGETTAZIONE                                    |
| DIRETTORE TECNICO<br>Ing. M. PANISI | DIRETTORE DELLA PROGETTAZIONE<br>Ing. A. CHECCHI |

|          |       |      |                |                 |        |      |        |
|----------|-------|------|----------------|-----------------|--------|------|--------|
| COMMESSA | LOTTO | FASE | ENTE TIPO DOC. | OPERADISCIPLINA | PROGR. | REV. | SCALA: |
| IF1M     | 00    | E    | ZZ BK          | VI0257          | 001    | A    | 1:10   |

| Rev. | Descrizione | Redatto   | Data     | Verificato | Data     | Approvato | Data     | Autorizzato | Data |
|------|-------------|-----------|----------|------------|----------|-----------|----------|-------------|------|
| A    | EMISSIONE   | MASTRELLI | 14/09/16 | PIROLI     | 15/09/16 | D'ANGELO  | 15/09/16 |             |      |

File: IF1M.0.0.E.ZZ.BK.VI.02.5.7.001-A.DWG n. Ediz: