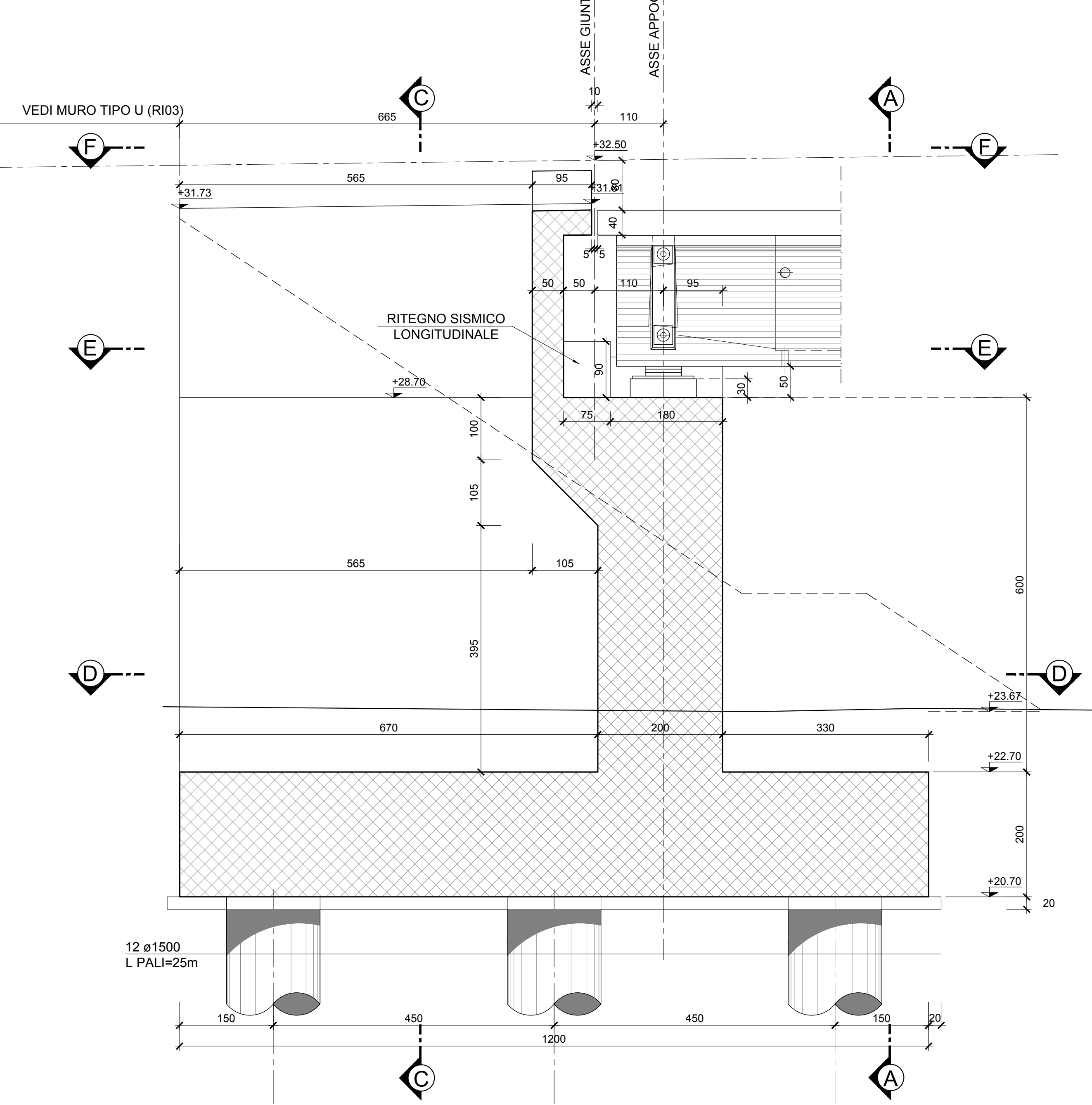
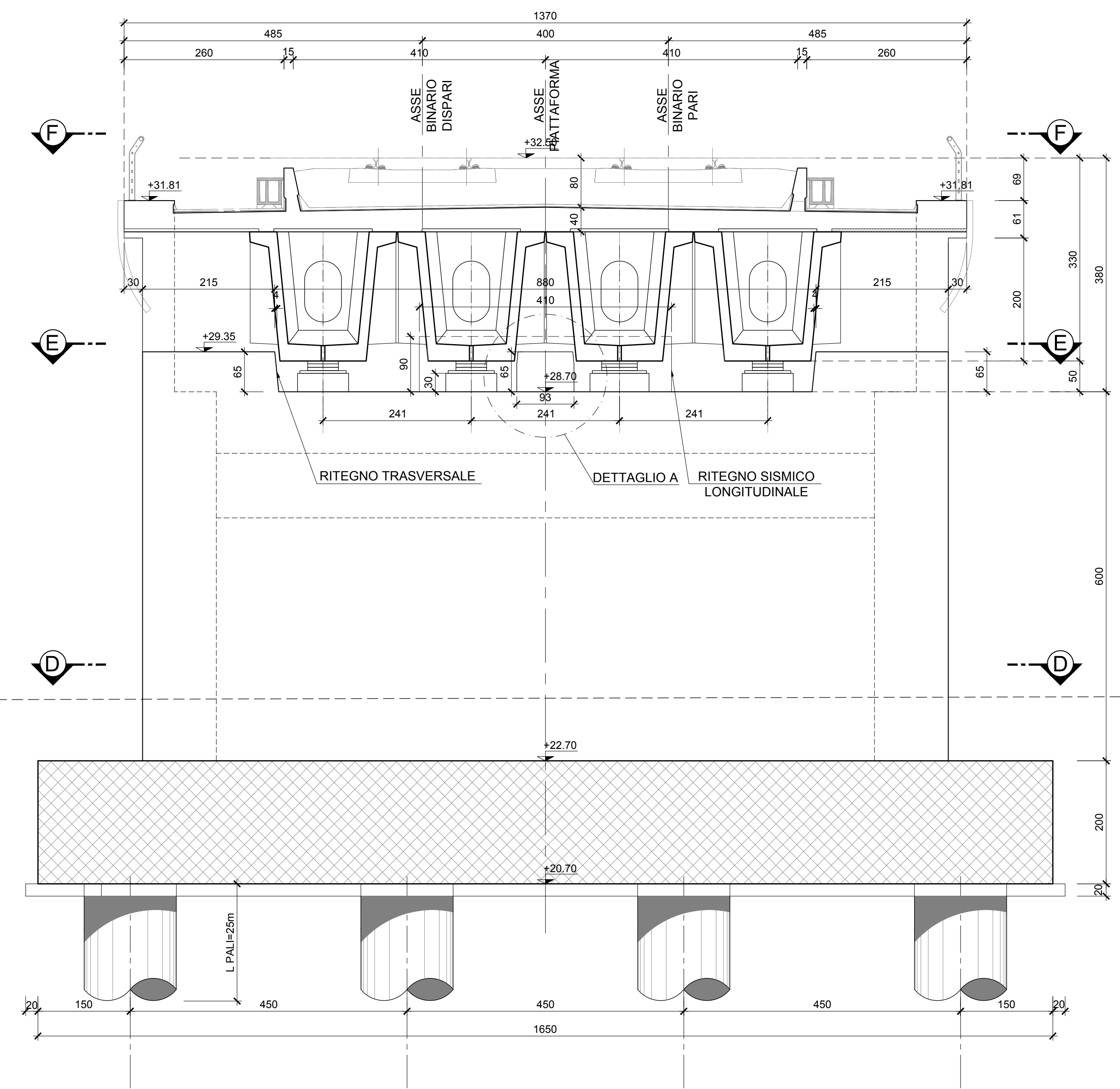


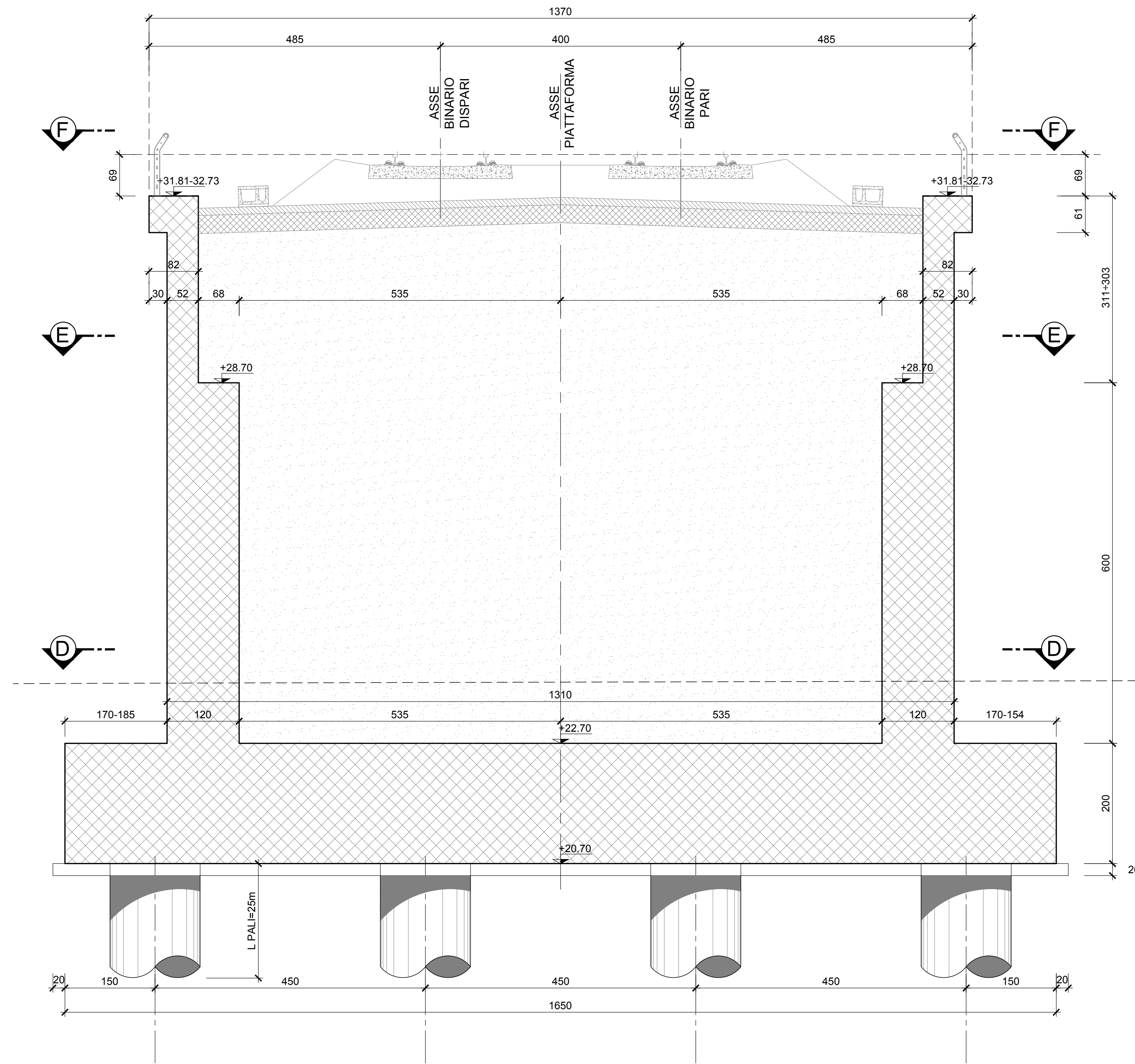
**SEZIONE B-B**  
scala 1:50



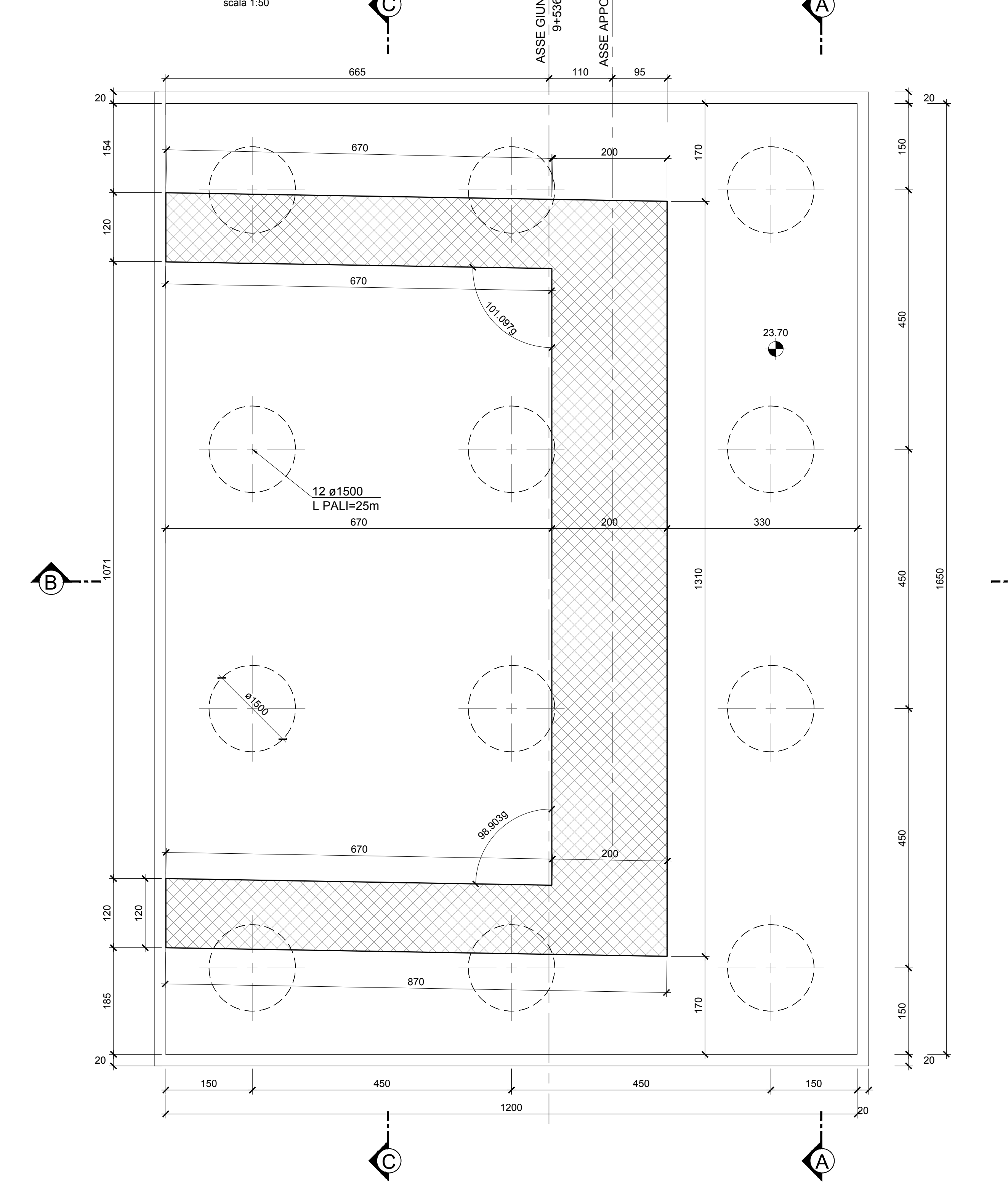
**SEZIONE A-A**  
scala 1:50



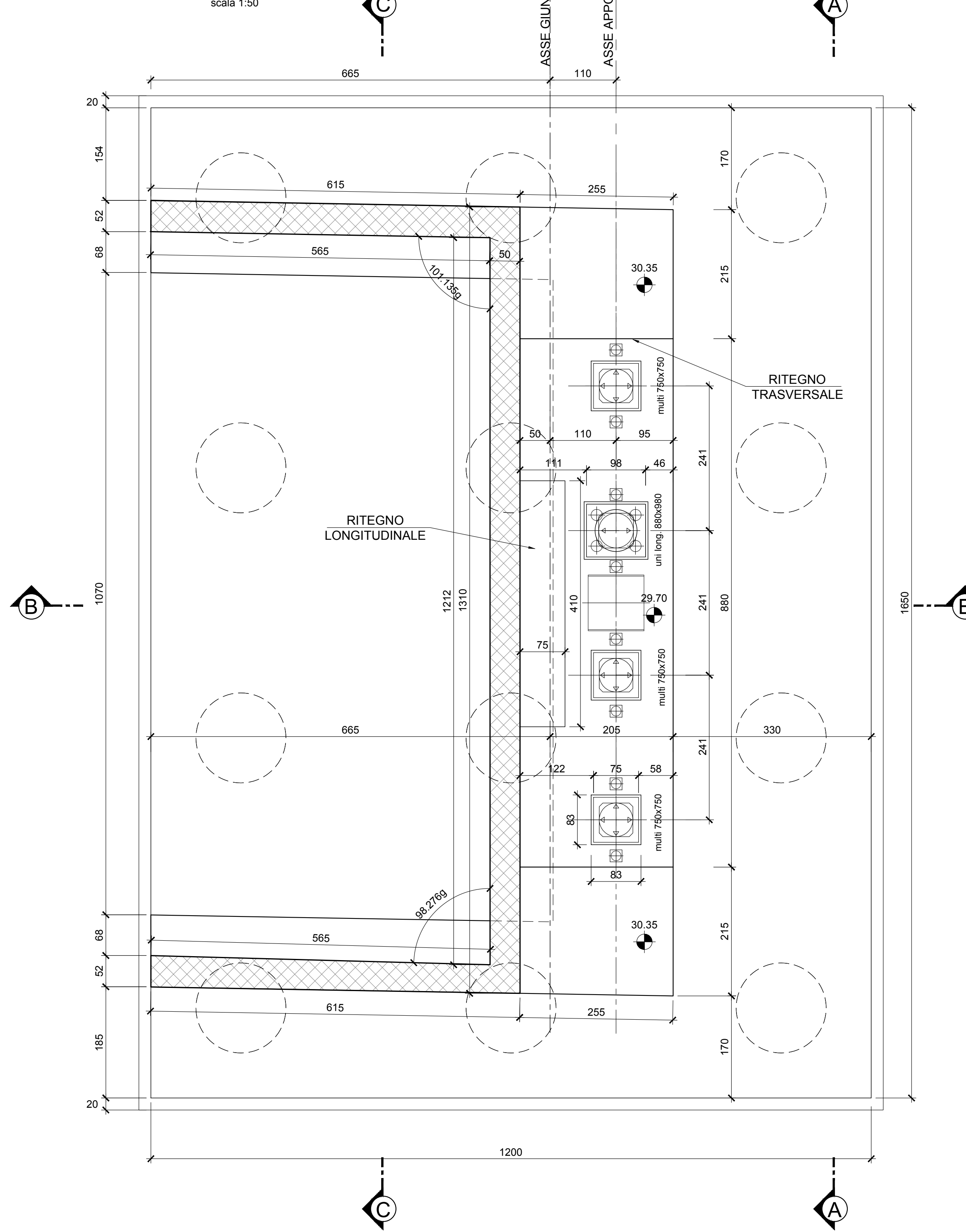
**SEZIONE B-B**  
scala 1:50



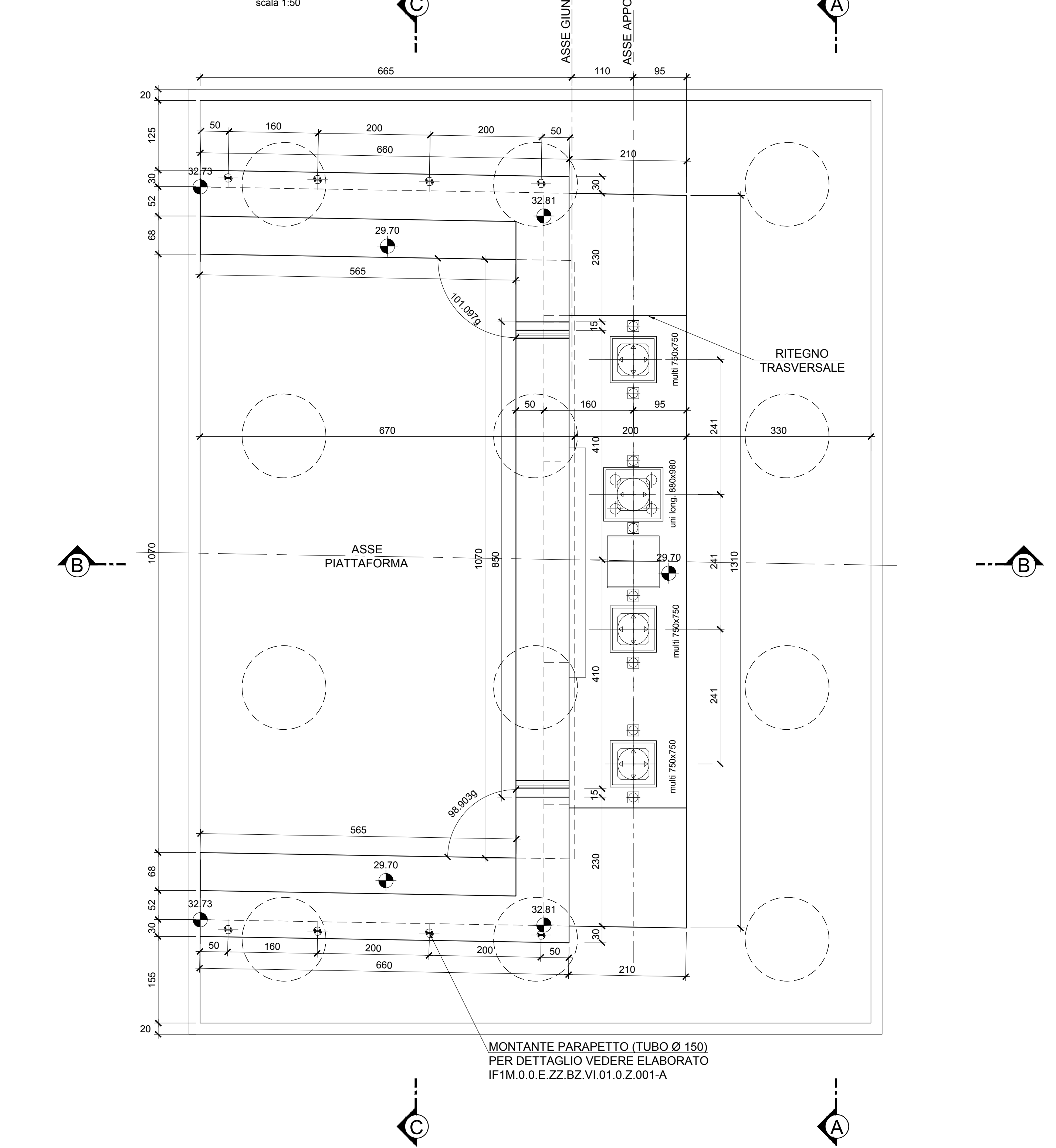
**SEZIONE D-D**  
scala 1:50



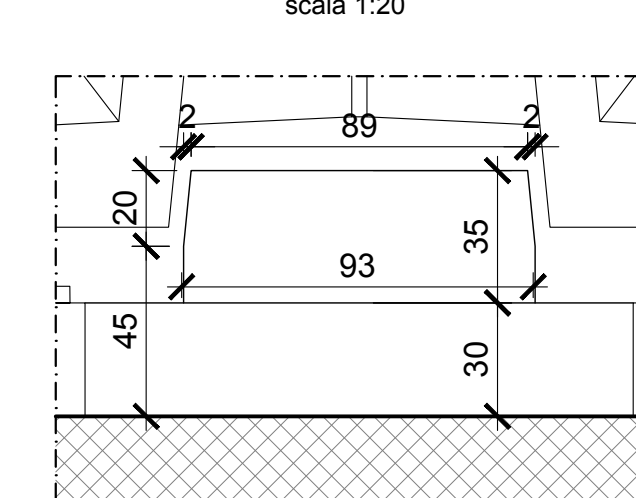
**SEZIONE E-E**  
scala 1:50



**SEZIONE F-F**  
scala 1:50



**DETTAGLIO A**  
scala 1:20



**NOTE**  
 - Tutte le misure sono espresse in cm (salvo diversa indicazione)  
 - Tutte le quote altimetriche sono espresse in m  
 - Per la tabella materiali opere in c.a. e c.a.p. si rimanda all'elaborato IF1M.0.0.E.ZZ.TT.VI.00.0.0.001-A

COMMITTENTE: **RFI** RETE FERROVIARIA ITALIANA GRUPPO FERROVIE DELLO STATO ITALIANE

DIREZIONE LAVORI: **ITALFERR** GRUPPO FERROVIE DELLO STATO ITALIANE

APPALTATORE: **salini impreglio** **ASTALDI**

PROGETTAZIONE: **SYSTRA** **SOTECNI** **ROKSOIL**

**PROGETTO ESECUTIVO**  
**LINEA FERROVIARIA NAPOLI - BARI, TRATTA NAPOLI-CANCELLO, IN VARIANTE TRA LE PK 0+000 E PK 15+685, INCLUSE LE OPERE ACCESSORIE, NELL'AMBITO DEGLI INTERVENTI DI CUI AL D.L. 133/2014, CONVERTITO IN LEGGE 164 / 2014**

DISEGNO  
 VI - VIADOTTI  
 VI02 - VIADOTTO DAL Km 9+531.94 al Km. 10+374.26  
 SPALLE  
 Spalla SP1 - Carpentaria

Rev.	Descrizione	Redatto	Data	Verificato	Data	Approvato	Data	Autorizzato	Data
A	EMISSIONE	E. CROCI	14/06/18	PIRE	15/06/18	D'AVIGNO	15/06/18	CRIP	

COMMESSA LOTTO FASE ENTE TIPO DOC. OPERA/DISCIPLINA PROG. REV. SCALA:  
 IF1M 00 E ZZ BZ VI 01 02 04 001 A 1:50

IF1M.0.0.E.ZZ.BB.VI.02.0.0.001.A.DWG n. Edab.