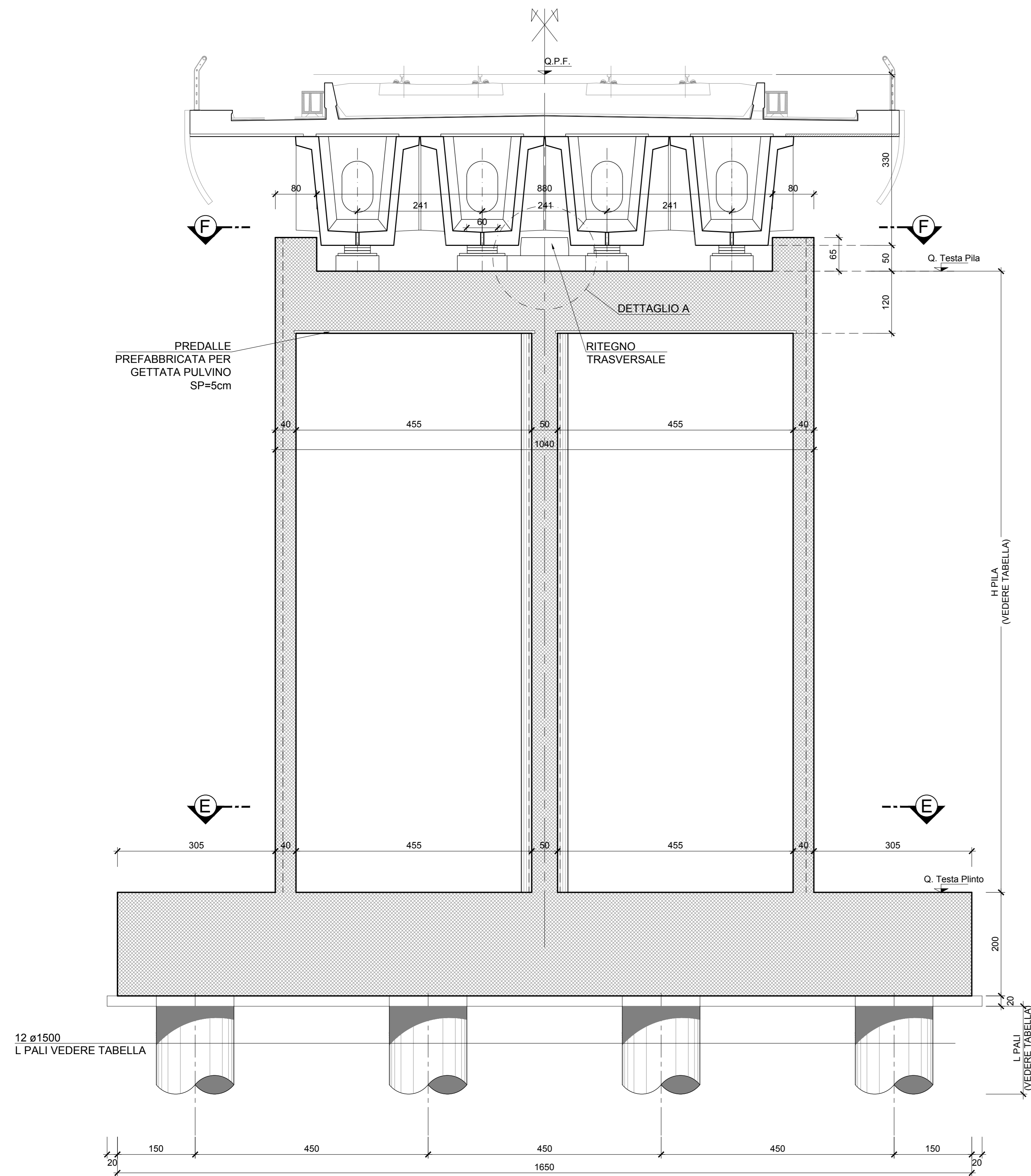
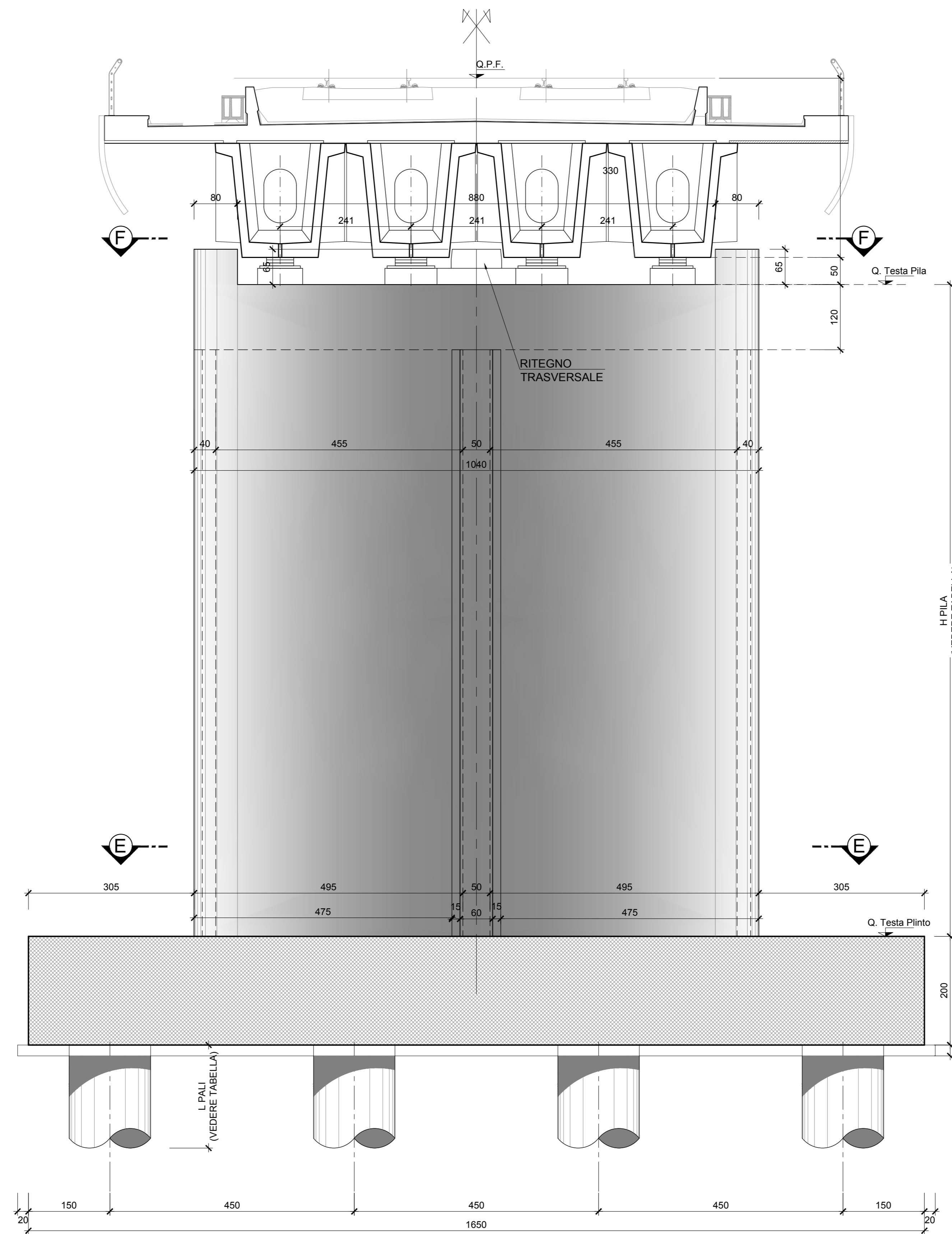


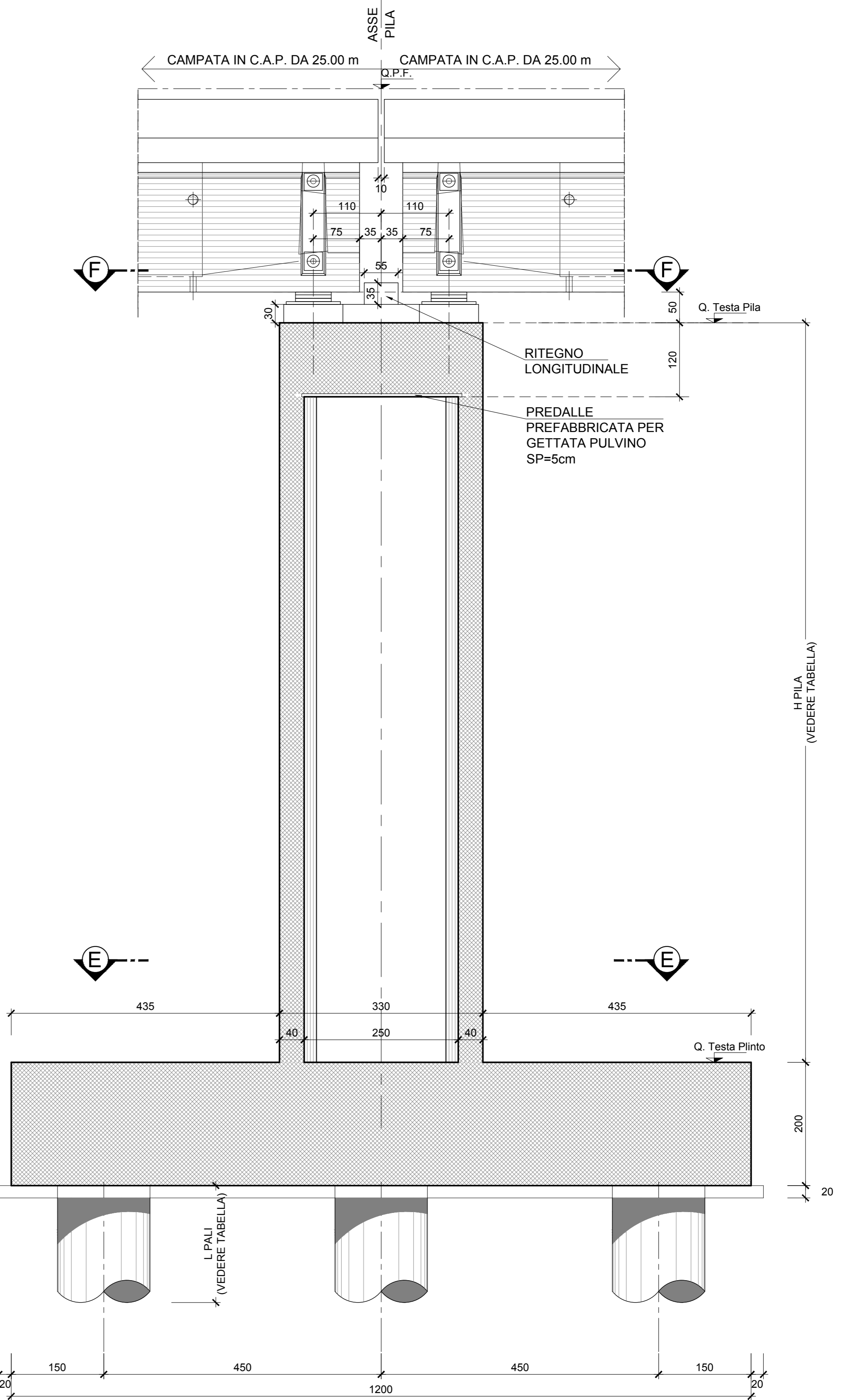
SEZIONE A-A
scala 1:50



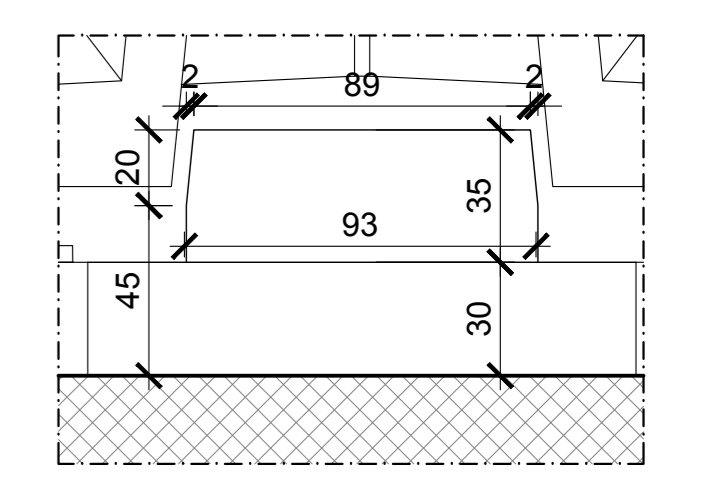
SEZIONE B-B
scala 1:50



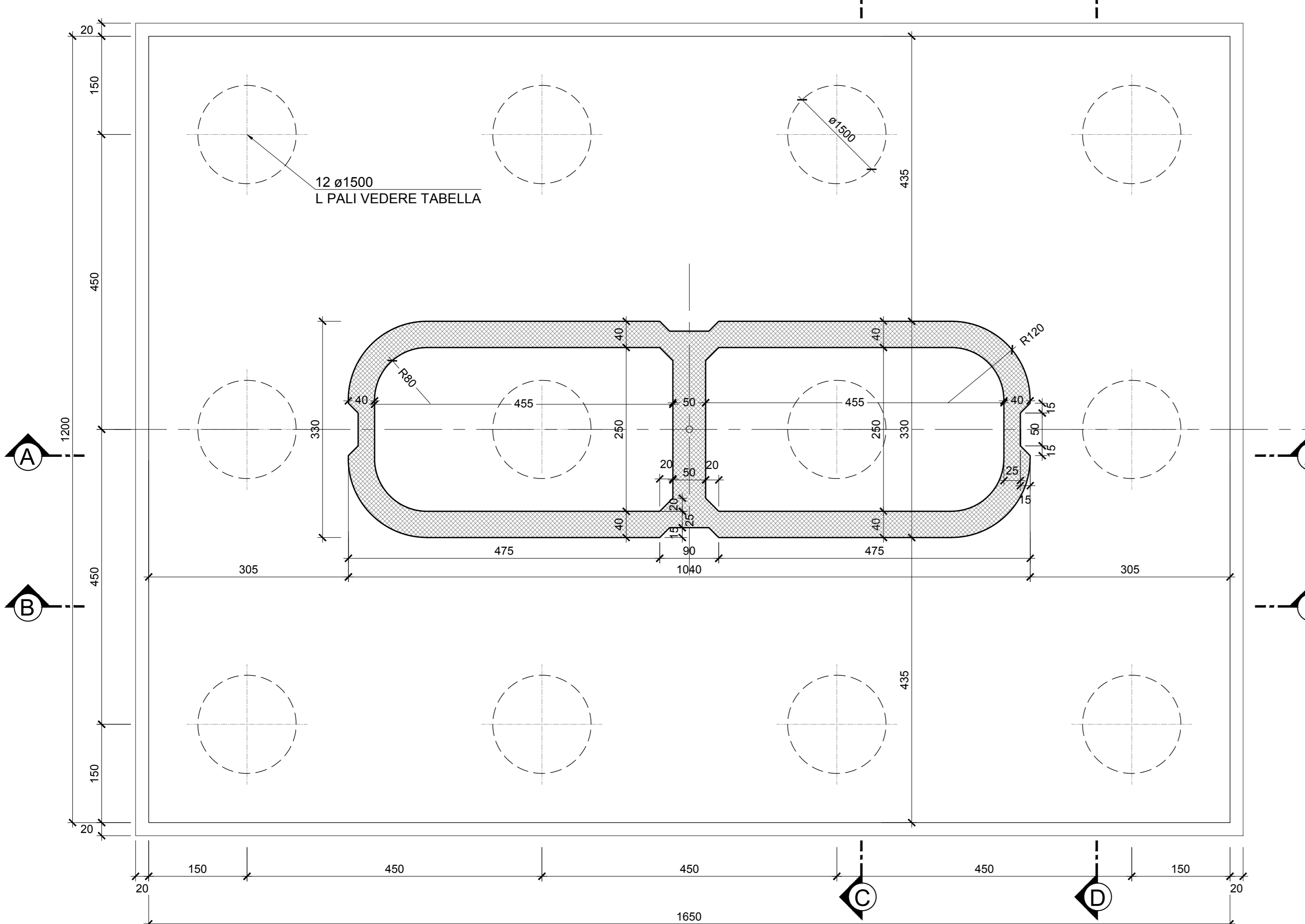
SEZIONE C-C
scala 1:50



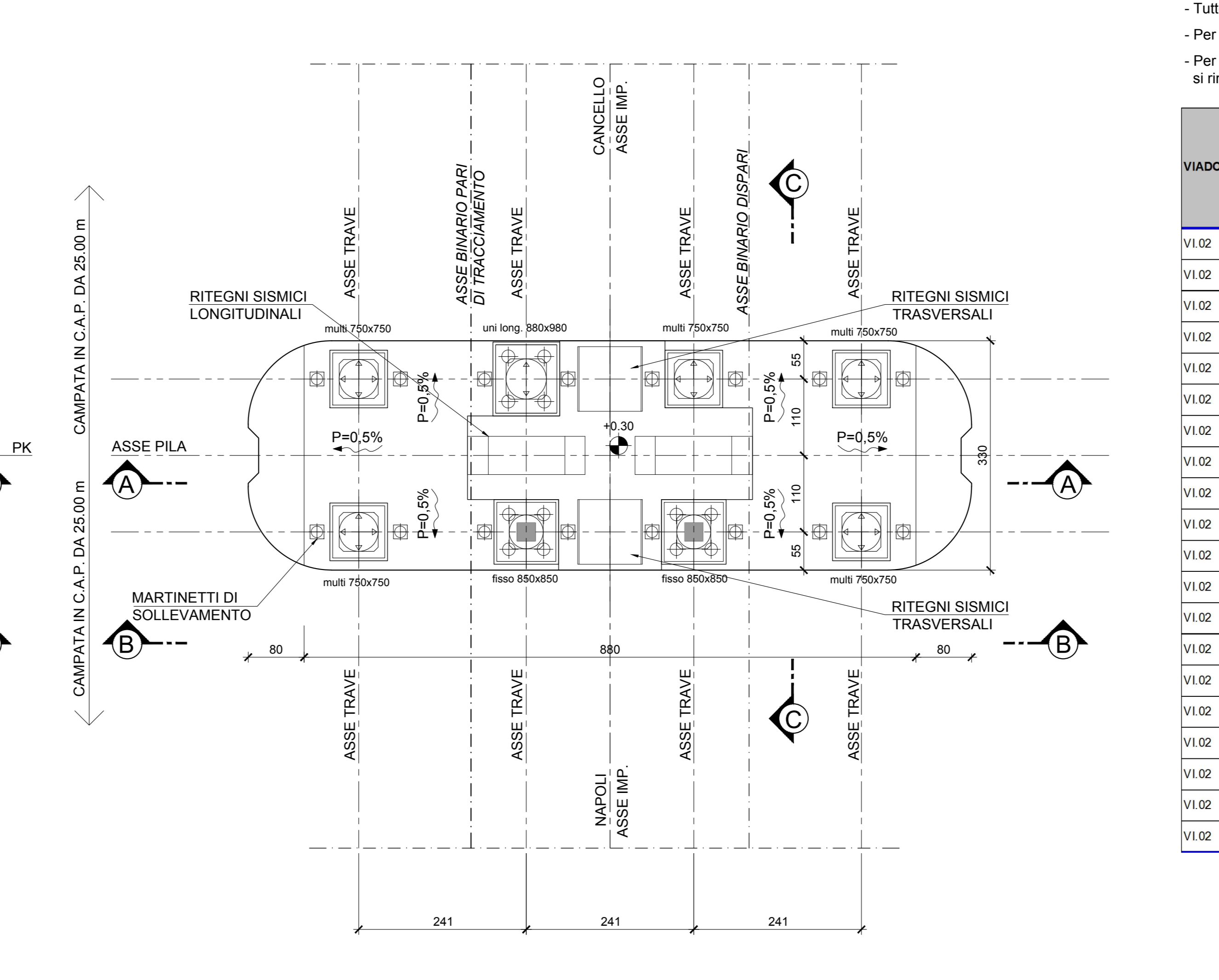
DETTAGLIO A
scala 1:20



SEZIONE E-E
scala 1:50



SEZIONE F-F
scala 1:50



NOTE

- Tutte le misure sono espresse in cm (salvo diversa indicazione)
- Tutte le quote altimetriche sono espresse in m
- Per la tabella materiali opere in c.a. e c.a.p. si rimanda all'elaborato IF1M.0.0.E.ZZ.TT.VI.00.0.0.001-A
- Per il dimensionamento ed il posizionamento dei baglioli e dei ritegni trasversali si rimanda all'elaborato IF1M.0.0.E.ZZ.AZ.VI.02.A.5.001-A

VIADOTTO	ELEMENTO	Progressiva	Q _{PI}	Q _{TESTA PILA}	Q _{TESTA PLINTO}	H _{PILA} [m]	PLAN	PALI	
								D _{eff} [m]	L _{eff} [m]
VI.02	P1	9+561.29	33.801	30.001	23.501	6.50	R=800	15000	27
VI.02	P2	9+566.29	34.101	30.301	23.501	6.80	R=800	15000	27
VI.02	P3	9+611.30	34.401	30.601	23.601	7.00	R=800	15000	27
VI.02	P4	9+636.30	34.700	30.900	23.900	7.00	R=800	15000	27
VI.02	P5	9+661.30	35.000	31.200	23.700	7.50	R=800	15000	23
VI.02	P6	9+686.30	35.300	31.500	24.000	7.50	R=800	15000	23
VI.02	P7	9+711.30	35.600	31.800	24.000	7.80	R=800	15000	23
VI.02	P8	9+736.30	35.883	32.083	24.583	7.50	R=800	15000	24
VI.02	P11	9+826.31	36.389	32.589	25.589	7.00	R=800	15000	31
VI.02	P12	9+851.31	36.386	32.586	25.586	7.00	R=800	15000	31
VI.02	P13	9+876.31	36.333	32.533	25.533	7.00	R=800	15000	31
VI.02	P14	9+901.31	36.277	32.477	24.977	7.50	R=800	15000	23
VI.02	P15	9+926.31	36.220	32.420	24.720	7.70	R=800	15000	24
VI.02	P16	9+951.31	36.164	32.364	25.364	7.00	R=800	15000	20
VI.02	P17	9+976.31	36.107	32.307	24.907	7.40	R=800	15000	20
VI.02	P22	10+173.24	35.662	31.862	23.862	8.00	PARAB	15000	20
VI.02	P23	10+198.24	35.606	31.806	23.806	8.00	PARAB	15000	25
VI.02	P24	10+223.24	35.549	31.749	23.749	8.00	RETT	15000	25
VI.02	P25	10+248.24	35.493	31.693	23.693	8.00	RETT	15000	25
VI.02	P26	10+273.24	35.436	31.636	23.636	8.00	RETT	15000	25

COMMITTENTE: **RFI** RETE FERROVIARIA ITALIANA GRUPPO FERROVIE DELLO STATO ITALIANO

DIREZIONE LAVORI: **ITALFERR** GRUPPO FERROVIE DELLO STATO ITALIANO

APPALTATORE: **salini impregilo** MANDATARIA: **ASTALDI**

PROGETTAZIONE: **SYSTRA** MANDATARIA: **SOTECNI** **ROCKSOIL**

PROGETTO ESECUTIVO

LINEA FERROVIARIA NAPOLI - BARI, TRATTA NAPOLI-CANCELLO, IN VARIANTE TRA LE PK 0+000 E PK 15+585, INCLUSE LE OPERE ACCESSORIE, NELL'AMBITO DEGLI INTERVENTI DI CUI AL D.L. 133/2014, CONVERTITO IN LEGGE 164 / 2014

DISEGNO

VI - VIADOTTI
VI02 - VIADOTTO DAL Km.9+531.94 al Km. 10+374.26

PILE TIPOLOGICHE
PILA TIPO A.1 (da P1 a P8, da P11 a P16, da P22 a P26)
Carpenteria pulvino, fusto, fondazione

APPALTATORE: **ING. M. PANISI** DIREZIONE DELLA PROGETTAZIONE: **ING. A. CHECCHI**

COMMESSA LOTTO FASE ENTE TIPO DOC. OPERA/DISCIPLINA PROGR. REV. SCALA:

IF1M 00 E ZZ BB VI02A5 001 A 1:50

Rev.	Descrizione	Redatto	Data	Verificato	Data	Approvato	Data	Autorizzato	Data
A	EMMISSIONE	S. Cecchi	14/09/18	Pin	15/09/18	Checchi	15/09/18		

File: IF1M.0.0.E.ZZ.BB.VI02.A.5.001.A.DWG n. Elab: