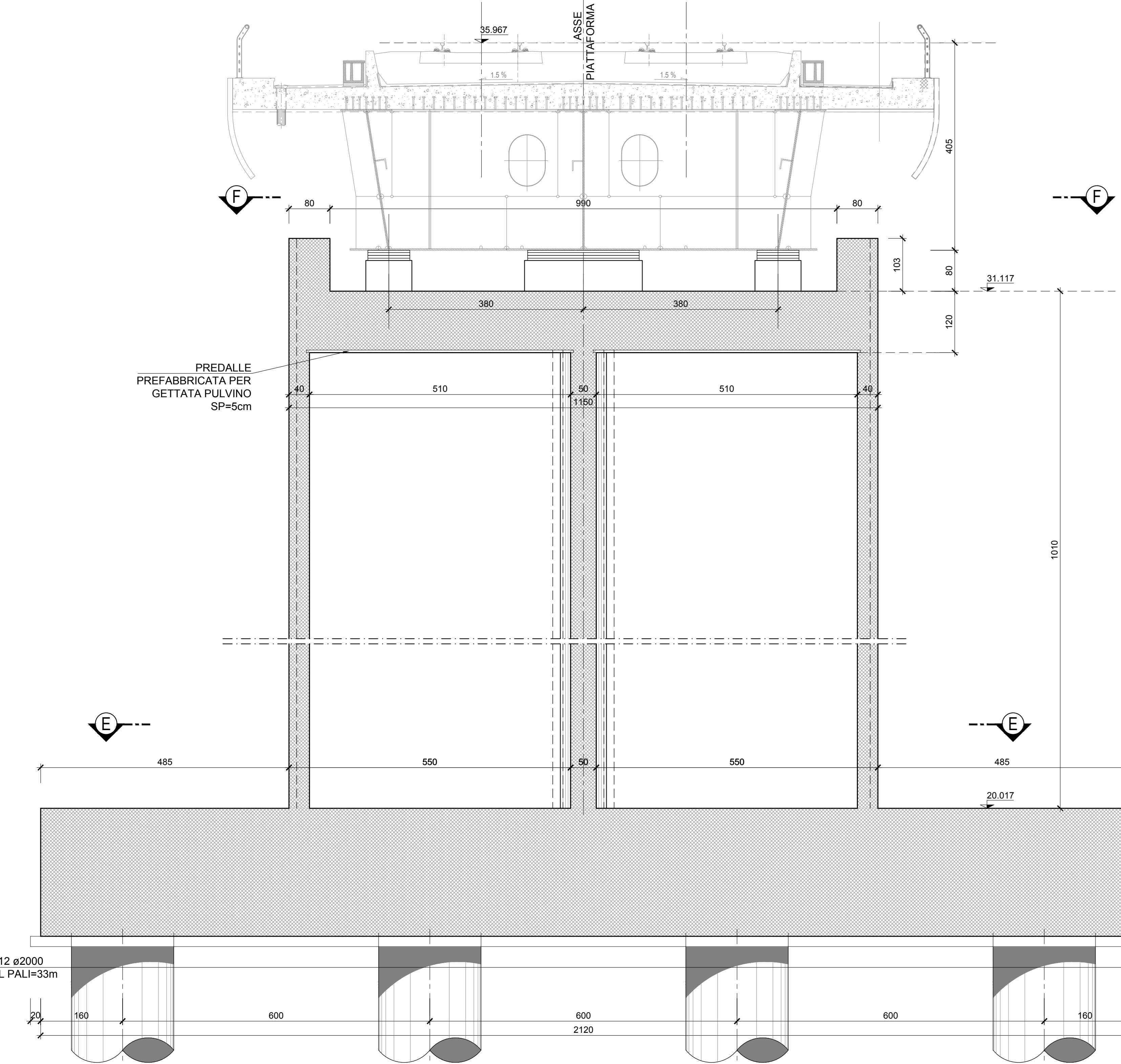


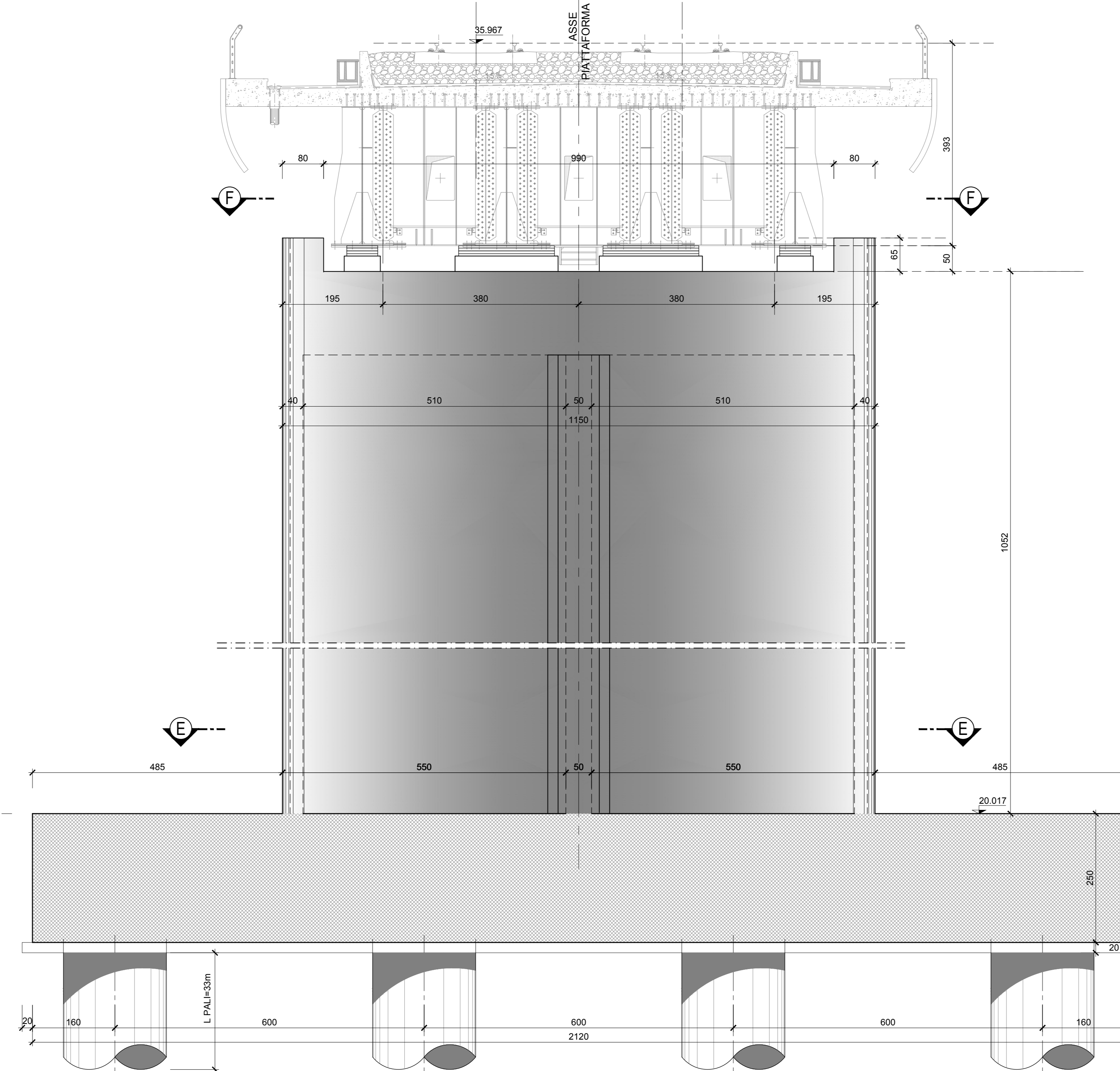
**SEZIONE A-A**

scala 1:50



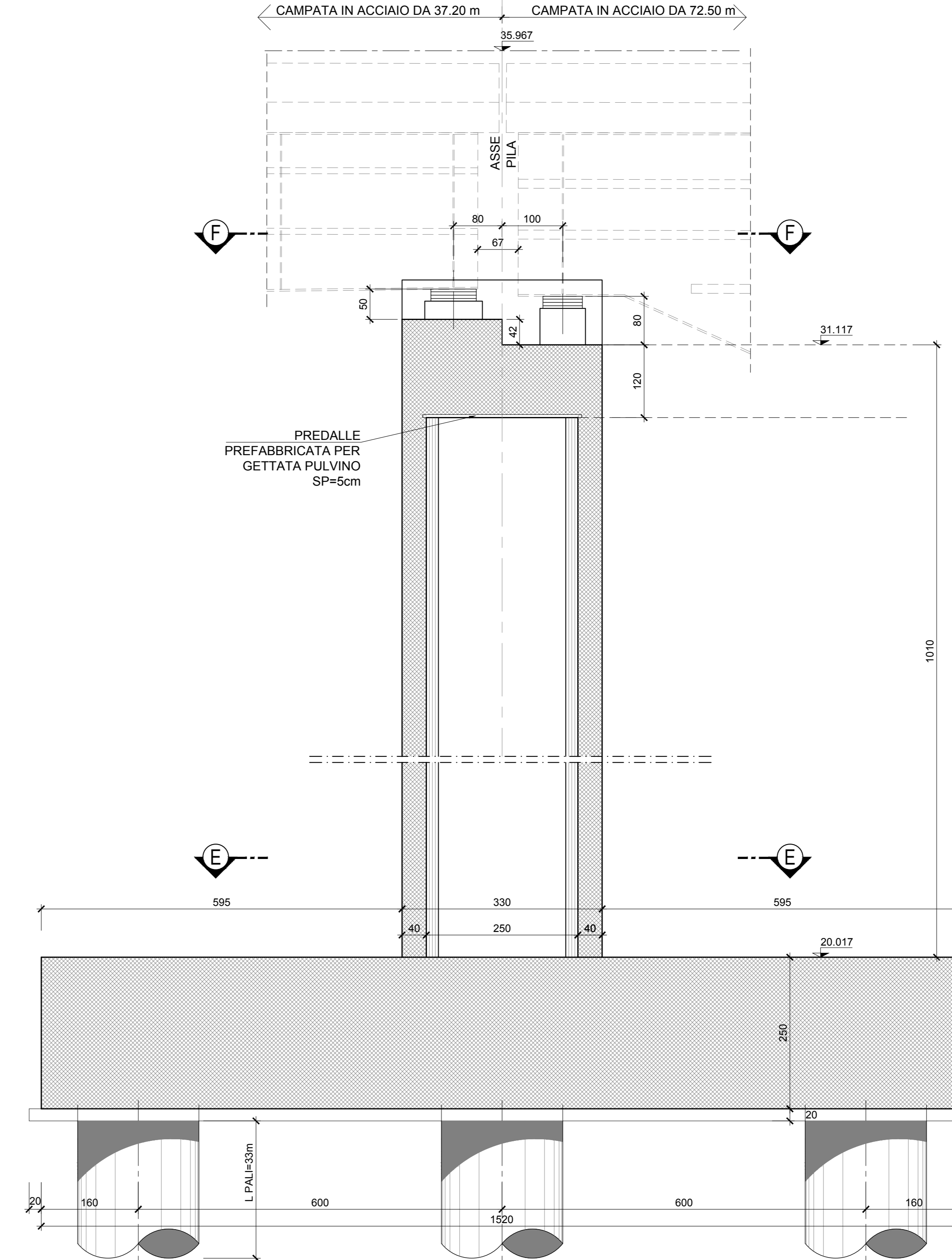
**SEZIONE B-B**

scala 1:50



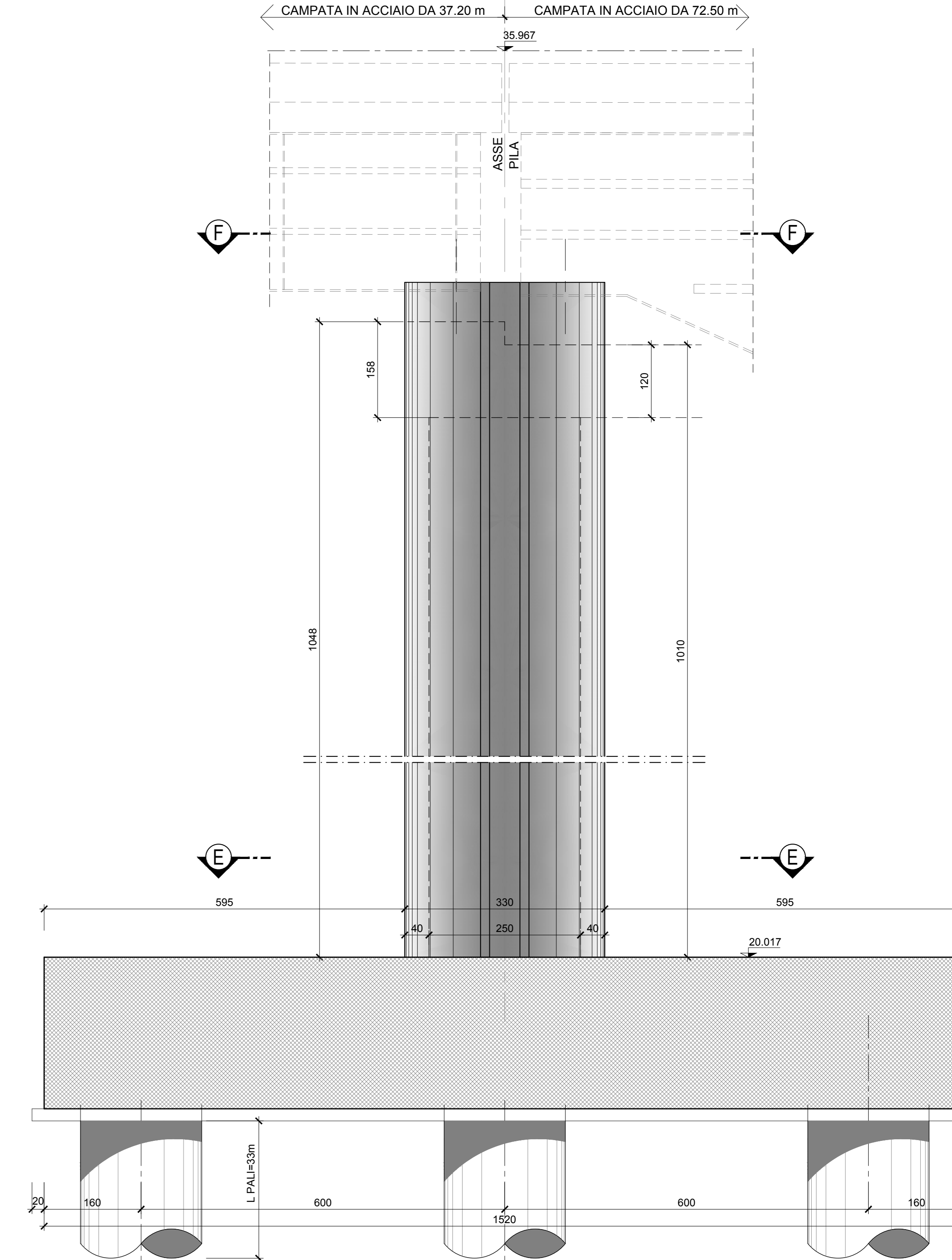
**SEZIONE C-C**

scala 1:50



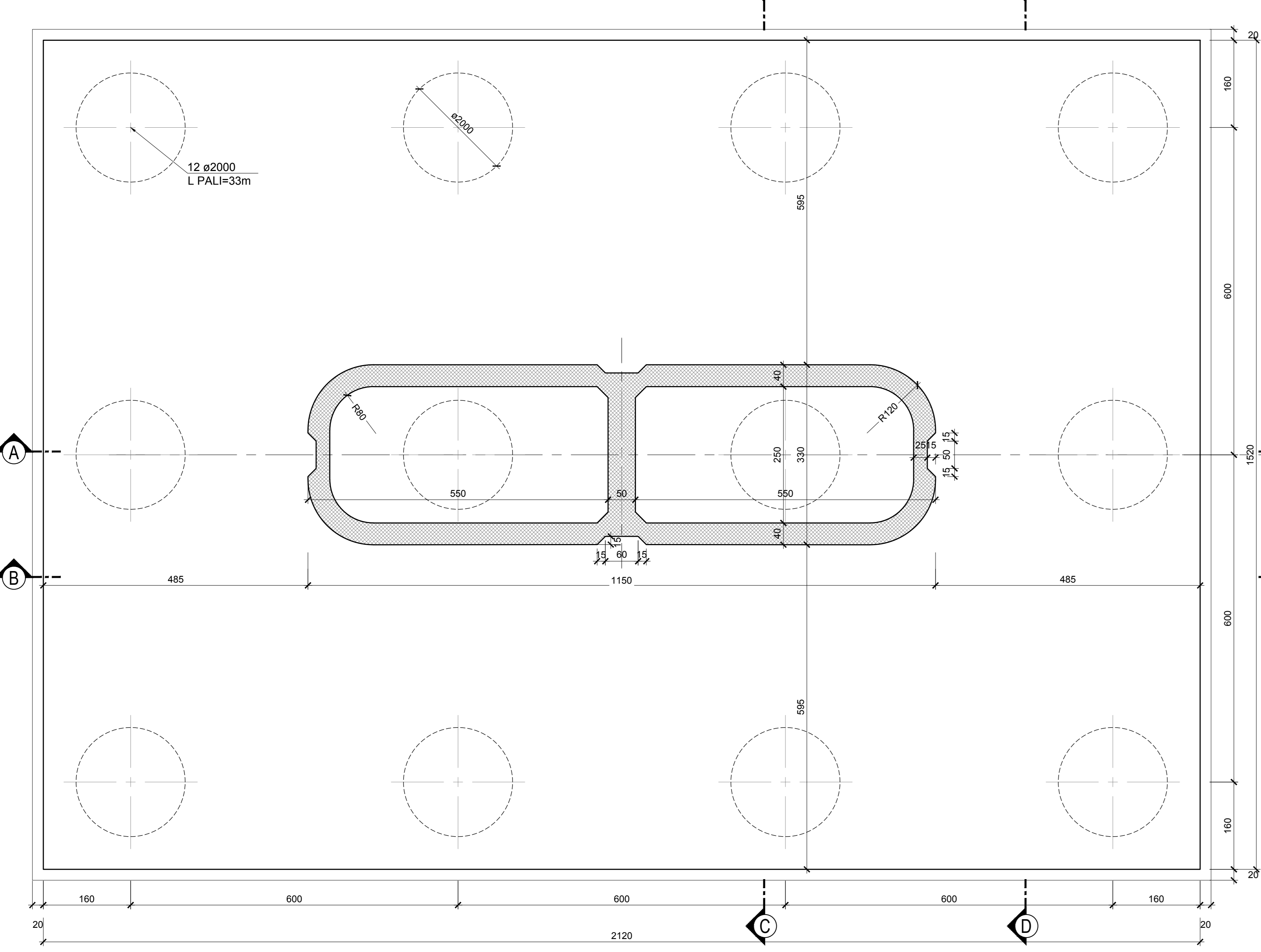
**SEZIONE D-D**

scala 1:50



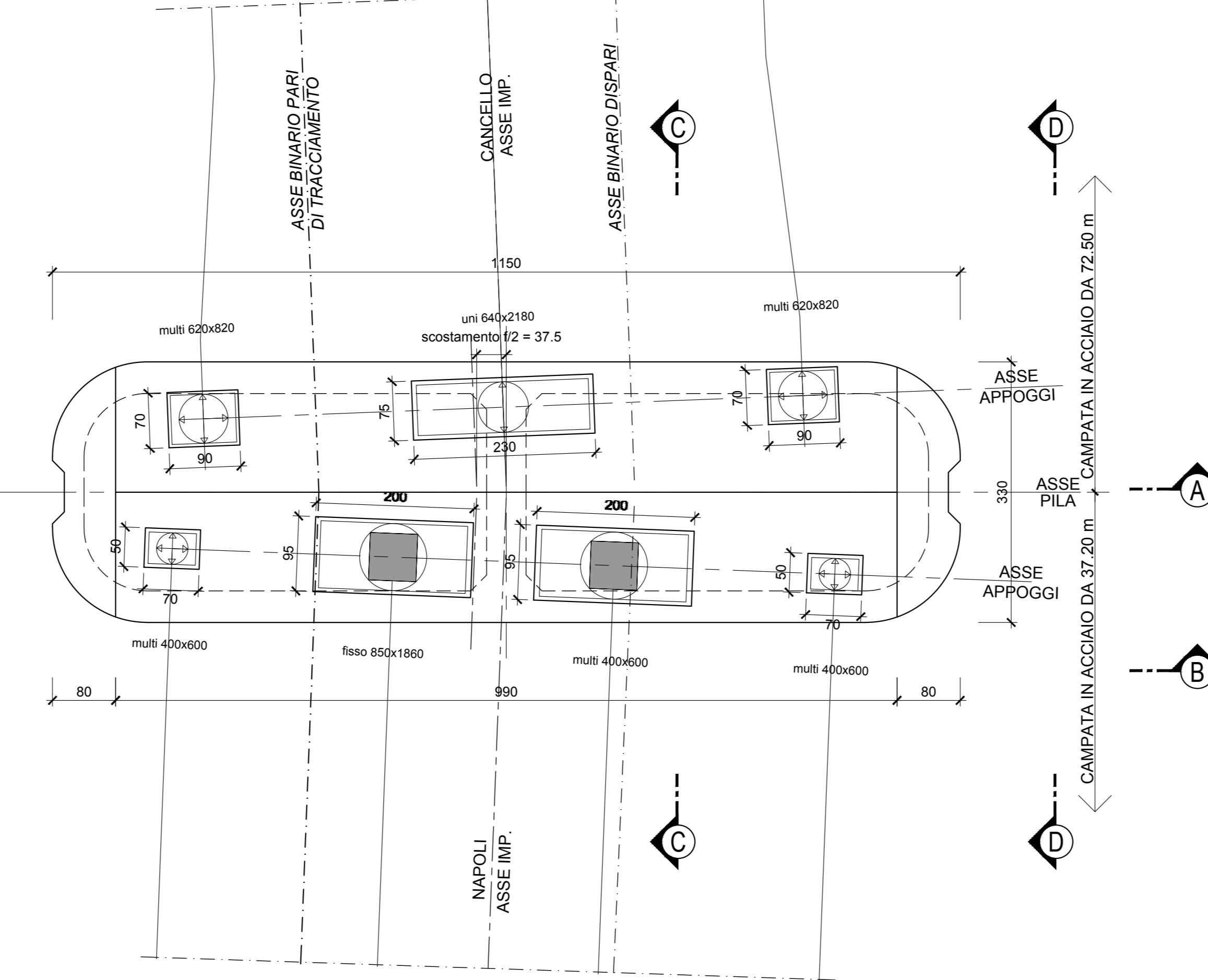
**SEZIONE E-E**

scala 1:50



**SEZIONE F-F**

scala 1:50



**NOTE**

- Tutte le misure sono espresse in cm (salvo diversa indicazione)
- Tutte le quote altimetriche sono espresse in m
- Per la tabella materiali opere in c.a. e c.p. si rimanda all'elaborato IF1M.0.0.E.ZZ.TT.VI.00.0.0.001-A
- Per il dimensionamento ed il posizionamento dei baggiali e dei ritegni trasversali si rimanda all'elaborato IF1M.0.0.E.ZZ.AZ.VI.02.E.5.001-A

COMMITTENTE:

DIREZIONE LAVORI:

APPALTATORE:

PROGETTAZIONE:

**PROGETTO ESECUTIVO**

**LINEA FERROVIARIA NAPOLI - BARI, TRATTA NAPOLI-CANCELLO, IN VARIANTE TRA LE PK 0+000 e PK 15+585, INCLUSE LE OPERE ACCESSORIE, NELL'AMBITO DEGLI INTERVENTI DI CUI AL D.L. 133/2014, CONVERTITO IN LEGGE 164/2014**

DISSEGNO

VI - VIADOTTI

V02 - VIADOTTO DAL Km 9+531.94 al Km. 10+374.26

PILE TIPOLOGICHE

PILA TIPO B.10 (P19)

Carpenteria pulvino, fusto, fondazione

APPALTATORE	PROGETTAZIONE
DIRUTTORE TECNICO	DIREZIONE DELLA PROGETTAZIONE
Ing. M. FANSI	Ing. A. CHECCHI

COMMESSA	LOTTO	FASE	ENTE	TIPO DOC.	OPERADISCIPLINA	PROGR.	REV.	SCALA:
IF1M	00	E	ZI	B	V102E5	001	A	1:50

Rev.	Descrizione	Redatto	Data	Verificato	Data	Approvato	Data	Autore
A	ESABOZIONE	S. Checchi	14/04/14	Pin	14/04/14	Checchi	14/04/14	Checchi

File: IF1M.0.0.E.ZZ.BB.VI.02.E.5.001-A.DWG