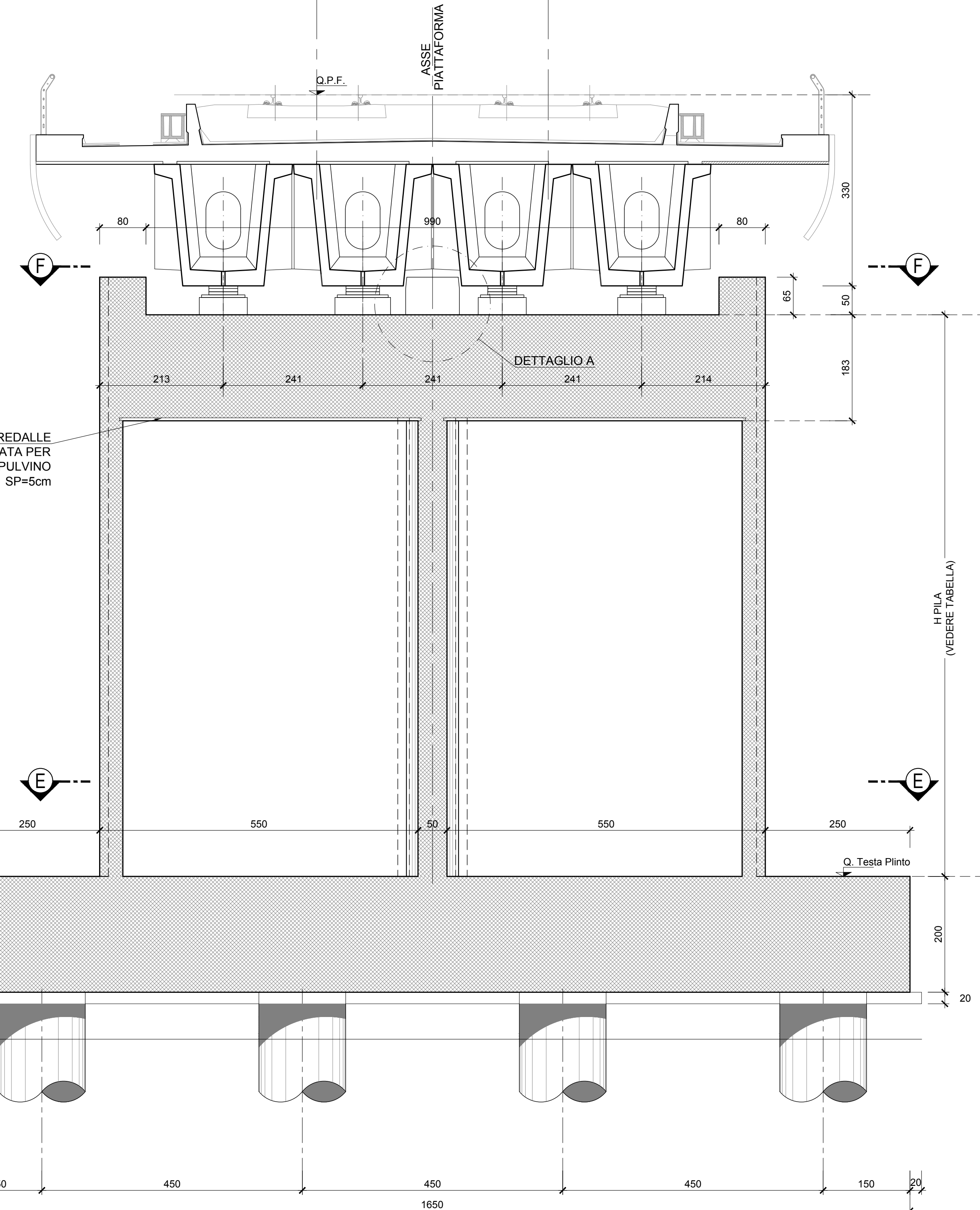


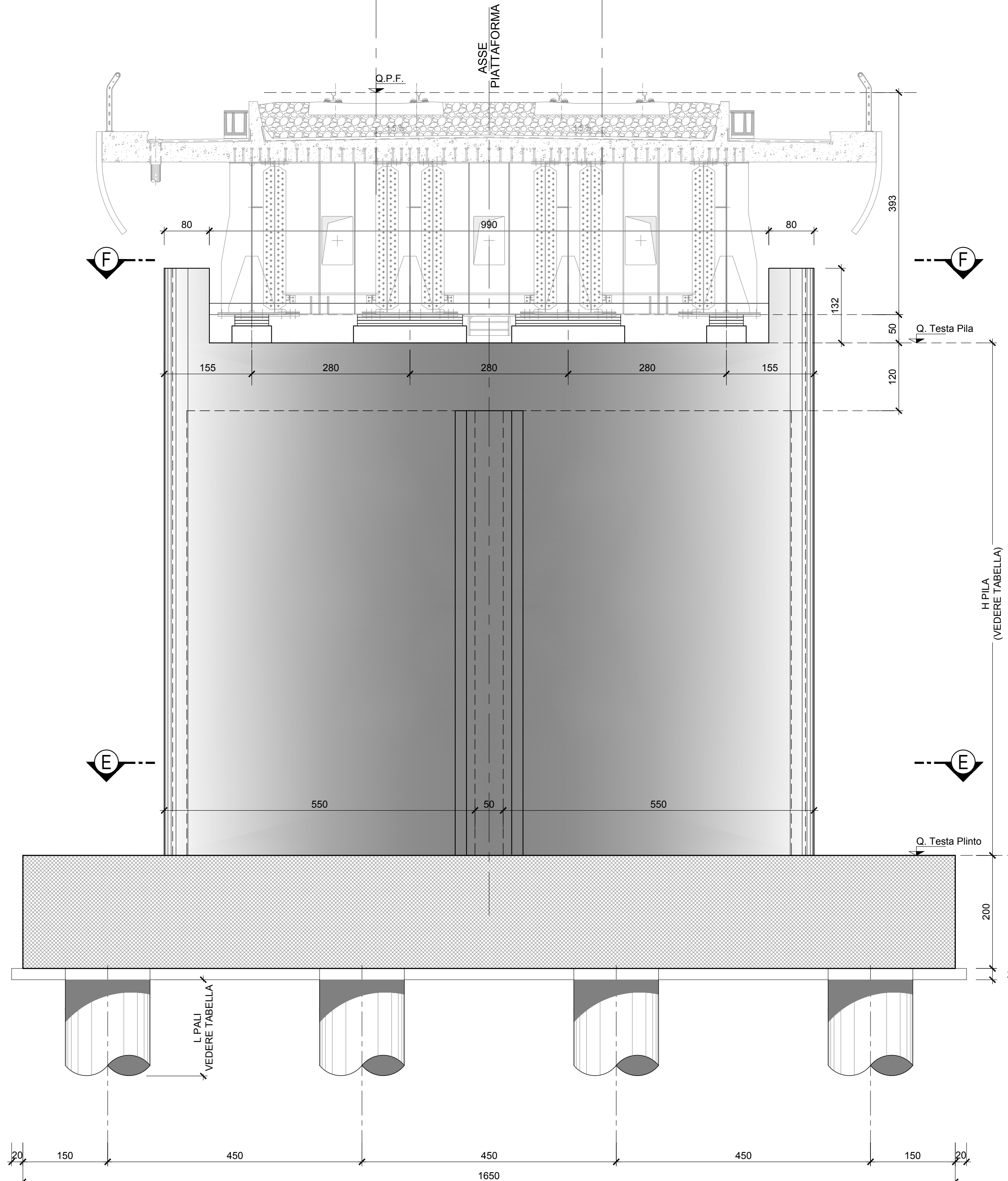
SEZIONE A-A

scala 1:50



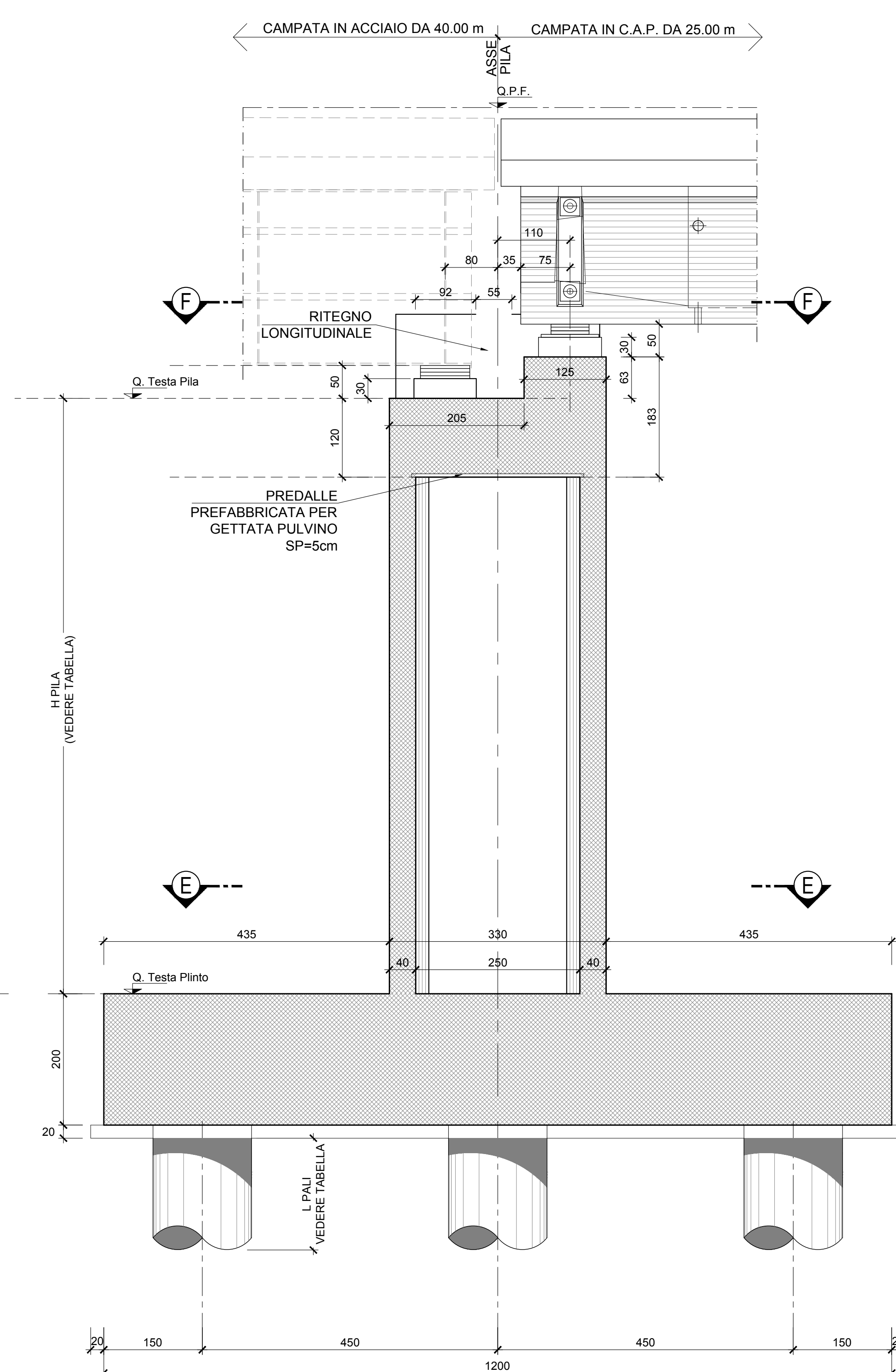
SEZIONE B-B

scala 1:50



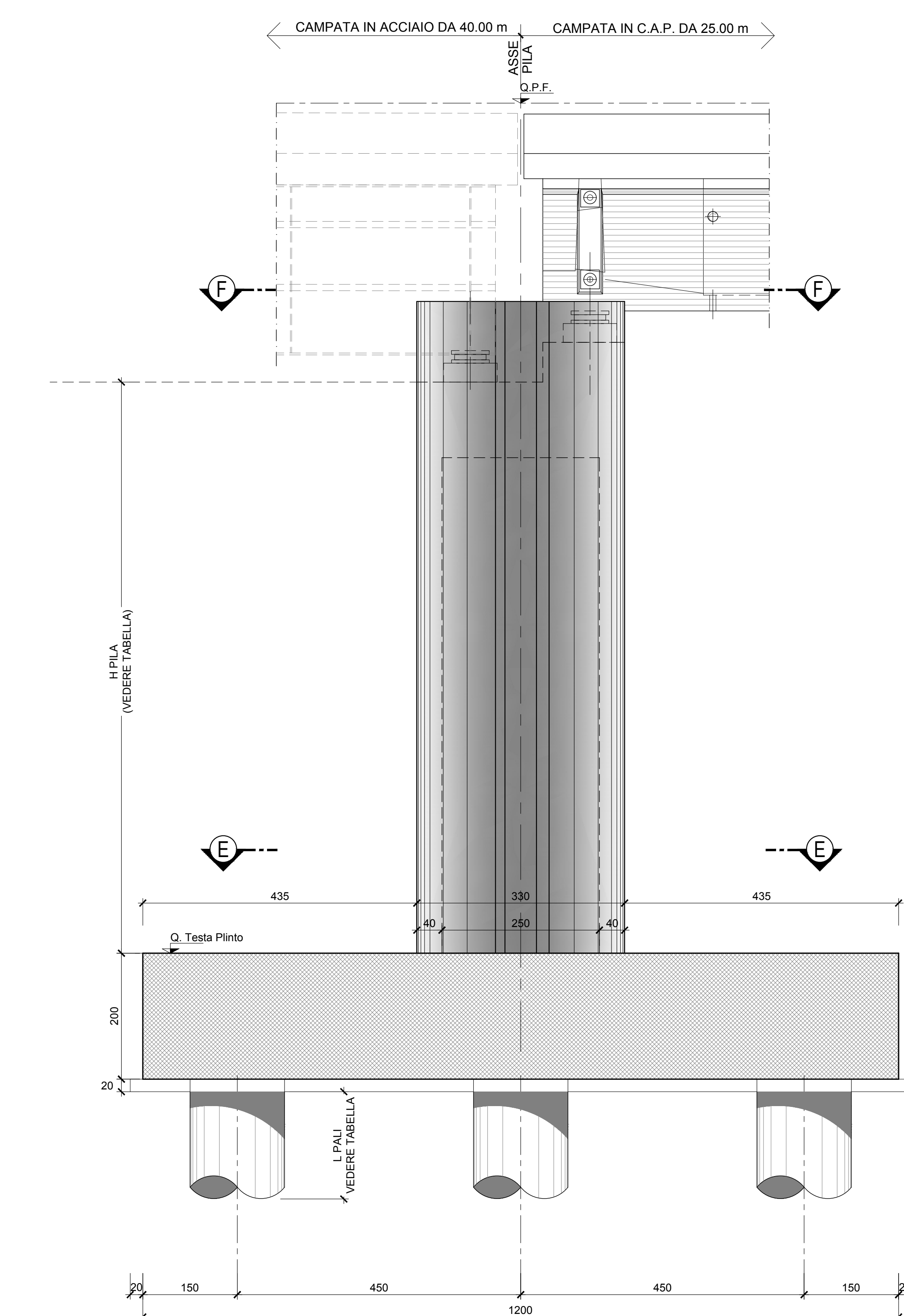
SEZIONE C-C

scala 1:50



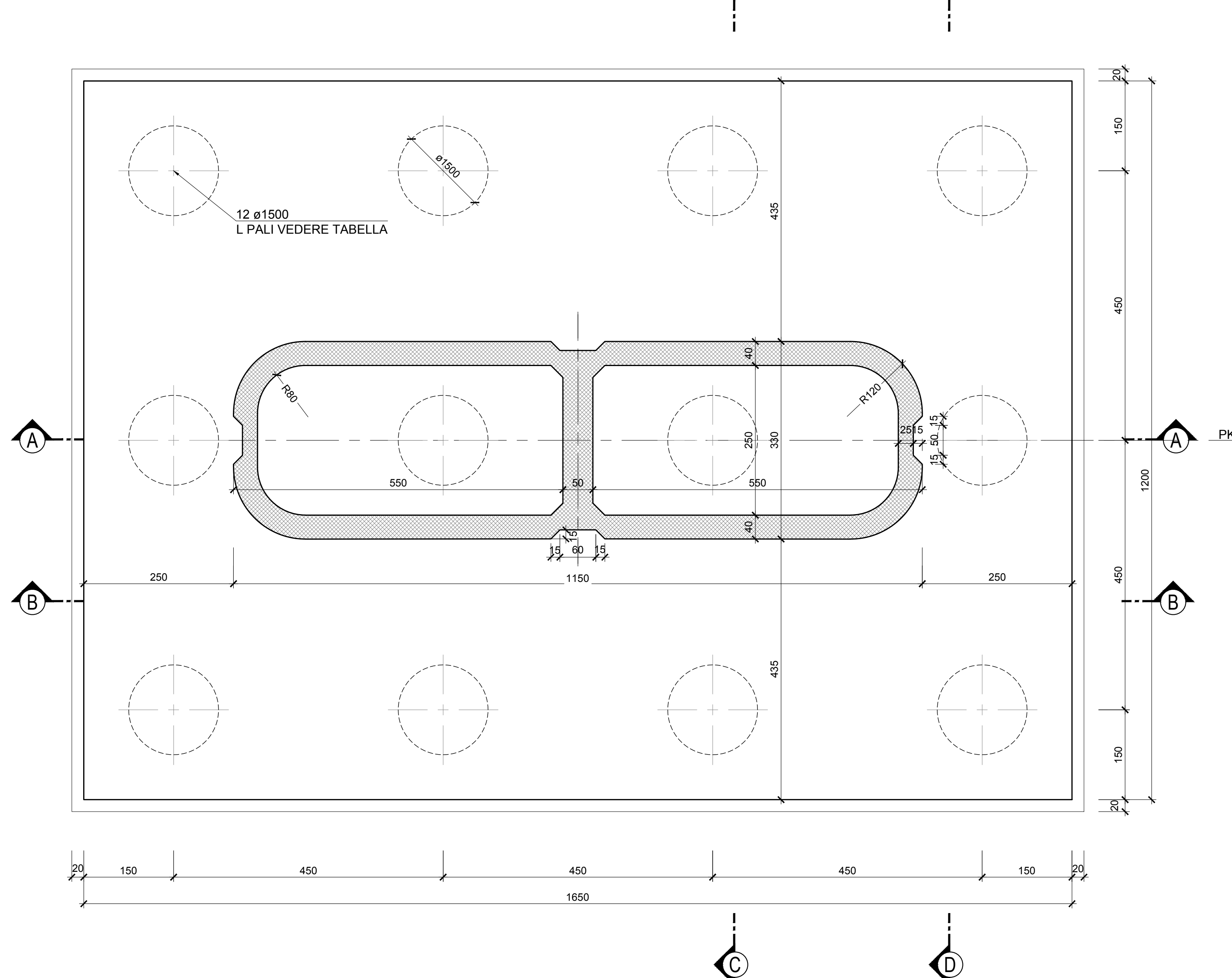
SEZIONE D-D

scala 1:50



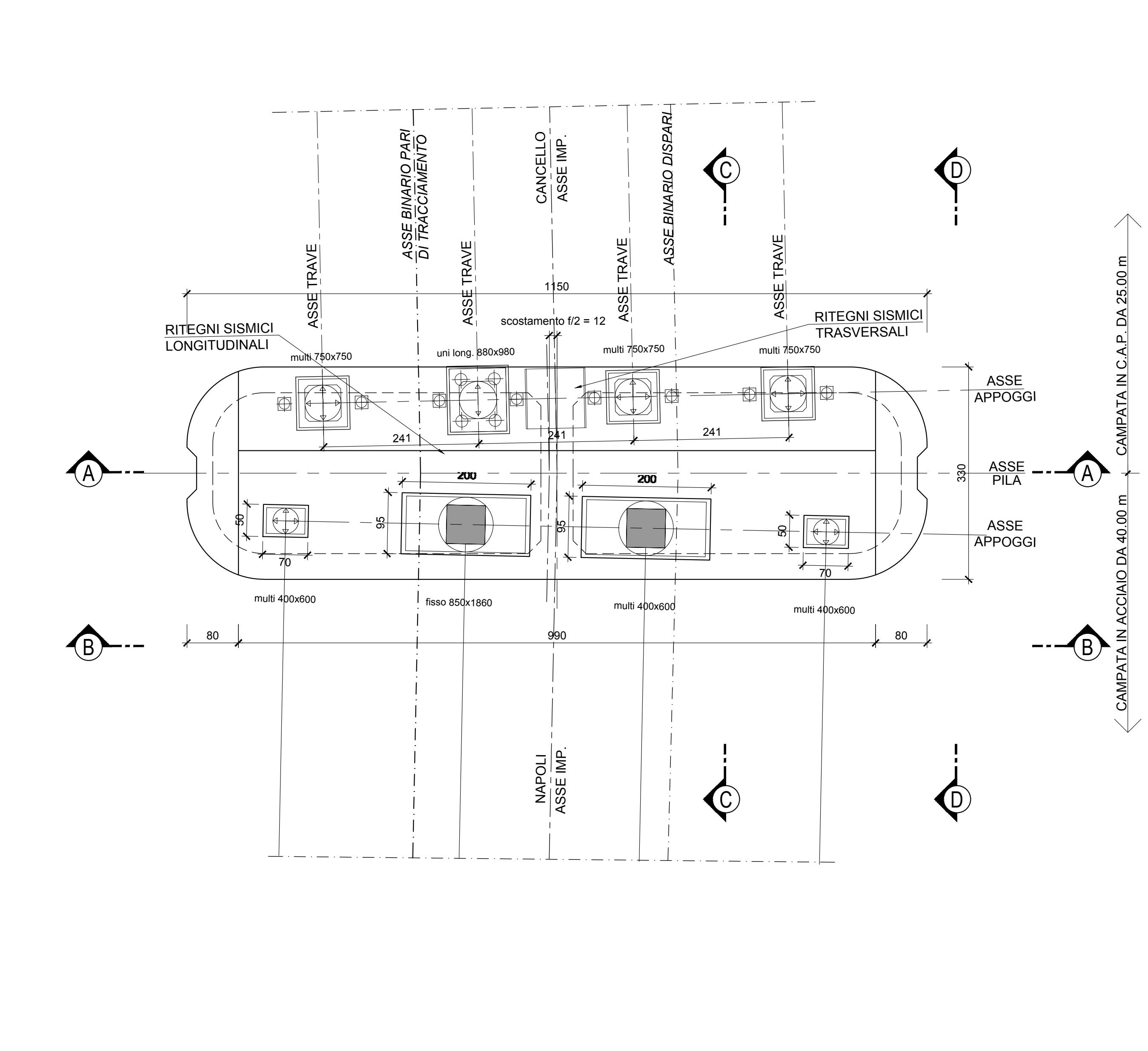
SEZIONE E-E

scala 1:50



SEZIONE F-F

scala 1:50



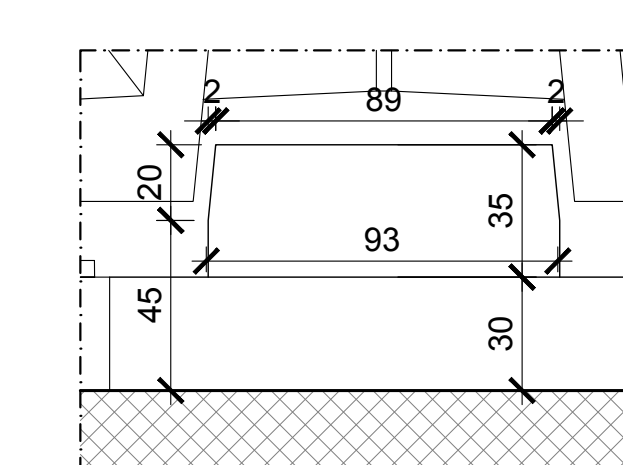
NOTE

- Tutte le misure sono espresse in cm (salvo diversa indicazione)
- Tutte le quote altimetriche sono espresse in m
- Per la tabella materiali opere in c.a. e c.p. si rimanda all'elaborato IF1M.0.0.E.ZZ.TT.VI.00.0.0.001-A
- Per il dimensionamento ed il posizionamento dei baglioli e dei ritegni trasversali si rimanda all'elaborato IF1M.0.0.E.ZZ.AZ.VI.02.F.5.001.A

VIADOTTO	ELEMENTO	Progressiva	q _{gr}	Q _{testa PILA}	Q _{testa PULVINO}	H _{pile} [m]	PLAN	PALI	
								D _{est} [m]	L _{est} [m]
V102	P10	9+801.31	36.330	31.900	25.400	6.50	R=800	11500	36

DETTAGLIO A

scala 1:20



COMMITTENTE: **RFI** RETE FERROVIARIA ITALIANA GRUPPO FERROVIE DELLO STATO ITALIANE

DIREZIONE LAVORI: **ITALFERR** GRUPPO FERROVIE DELLO STATO ITALIANE

APPALTATORE: **salini impregio** **ASTALDI**

PROGETTAZIONE: **SYSTRA** **SOTECNI** **ROKSOIL**

PROGETTO ESECUTIVO

LINEA FERROVIARIA NAPOLI - BARI, TRATTA NAPOLI-CANCELLO, IN VARIANTE TRA LE PK 0+000 E PK 15+585, INCLUSE LE OPERE ACCESSORIE, NELL'AMBITO DEGLI INTERVENTI DI CUI AL D.L. 133/2014, CONVERTITO IN LEGGE 164 / 2014

DISEGNO

VI - VIADOTTI

V102 - VIADOTTO DAL Km 9+531.94 al Km. 10+374.26

PILE TIPOLOGICHE

PILA TIPO B.11 (P10)

Carpenteria pulvino, fusto, fondazione

APPALTATORE	PROGETTAZIONE
DIRETTORE TECNICO Ing. M. PANISI	DIRETTORE DELLA PROIEZIONE Ing. A. CHECCHI

COMMESSA	LOTTO	FASE	ENTE TIPO DOC.	OPERA/DISCIPLINA	PROGR.	REV.	SCALA:
IF1M	00	E	ZZ	BB	VI	02F5	001 A

Rev.	Descrizione	Redatto	Data	Verificato	Data	Approvato	Data	Autorizzato	Data
A	EMISSIONE	E. CHECCHI	14/06/18	PERI	15/06/18	D'AMICO	15/06/18	CHICCI	

IF1M.0.0.E.ZZ.BB.VI.02.F.5.001.A.DWG n. Ed.: 1