

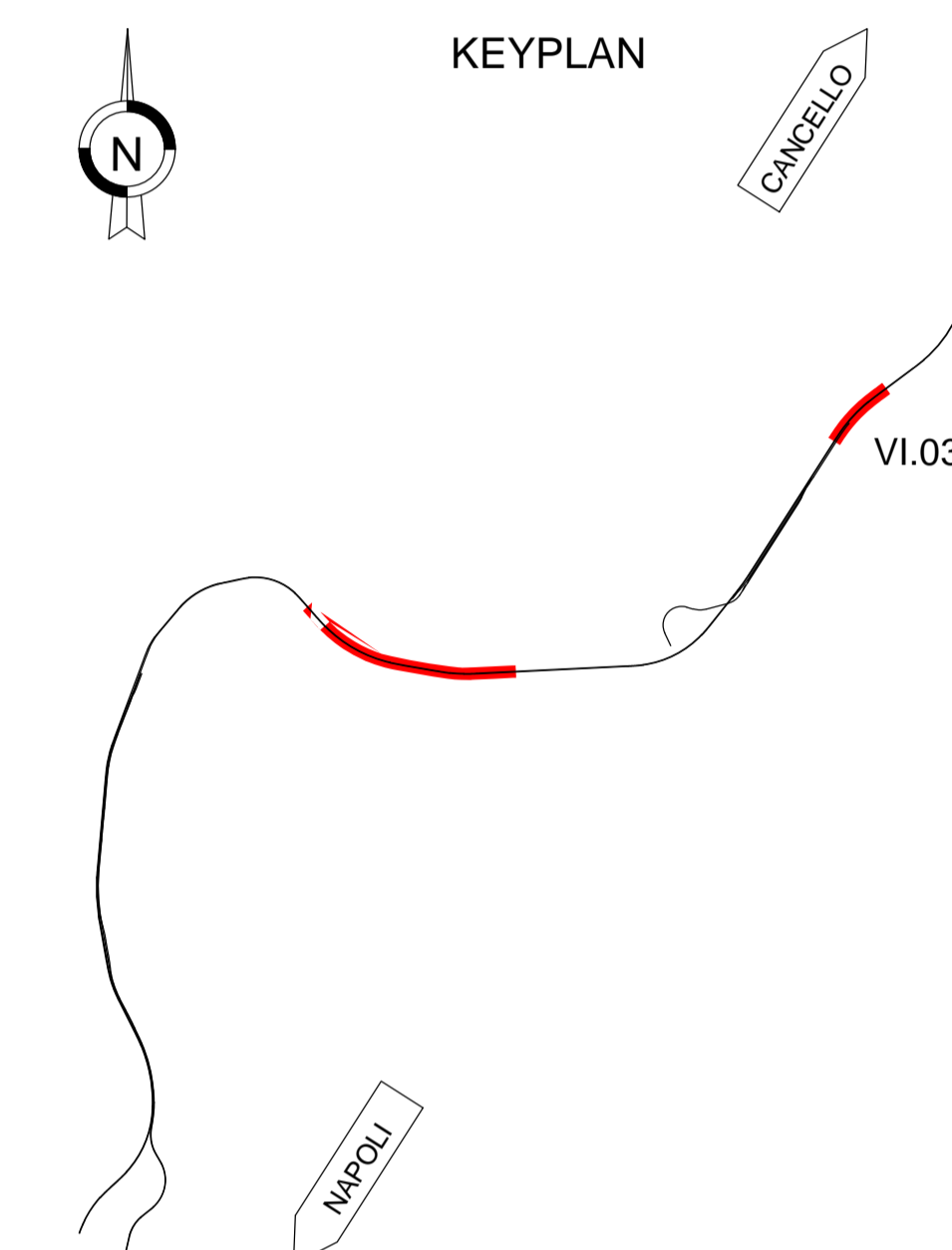
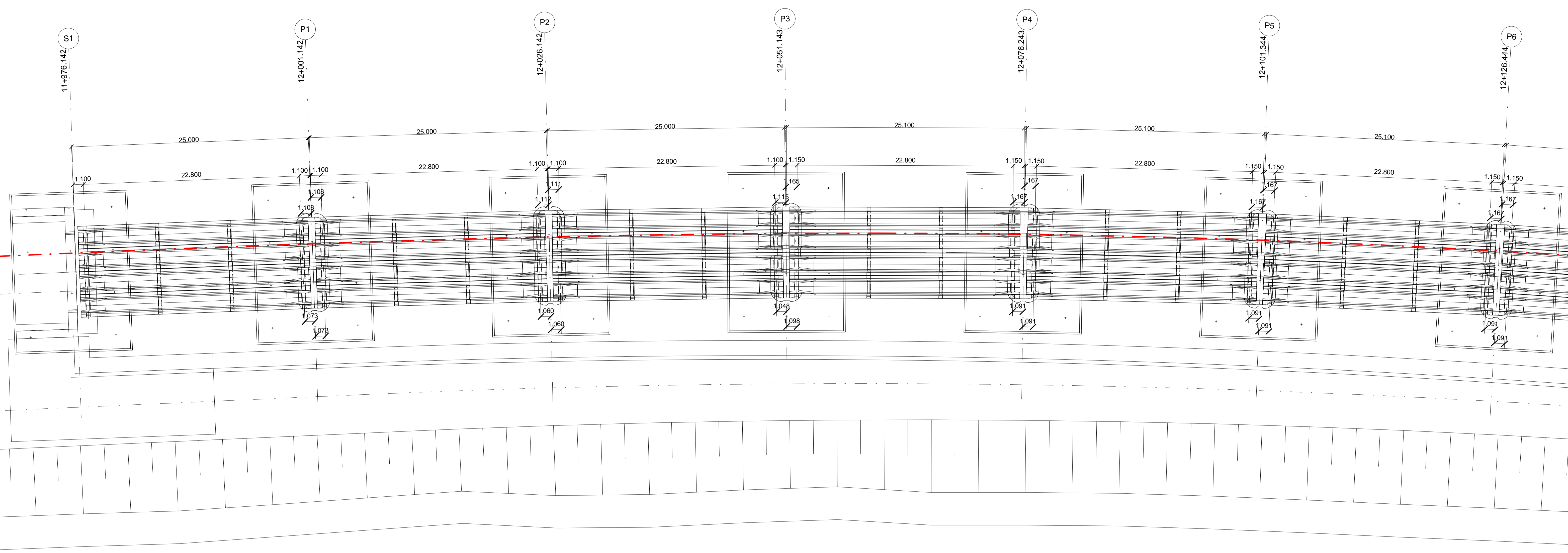
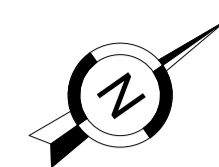
NAPOLI

VI03 - IMPALCATO (1/4)  
Scale 1 : 200

CANCELLO

NOTE GENERALI

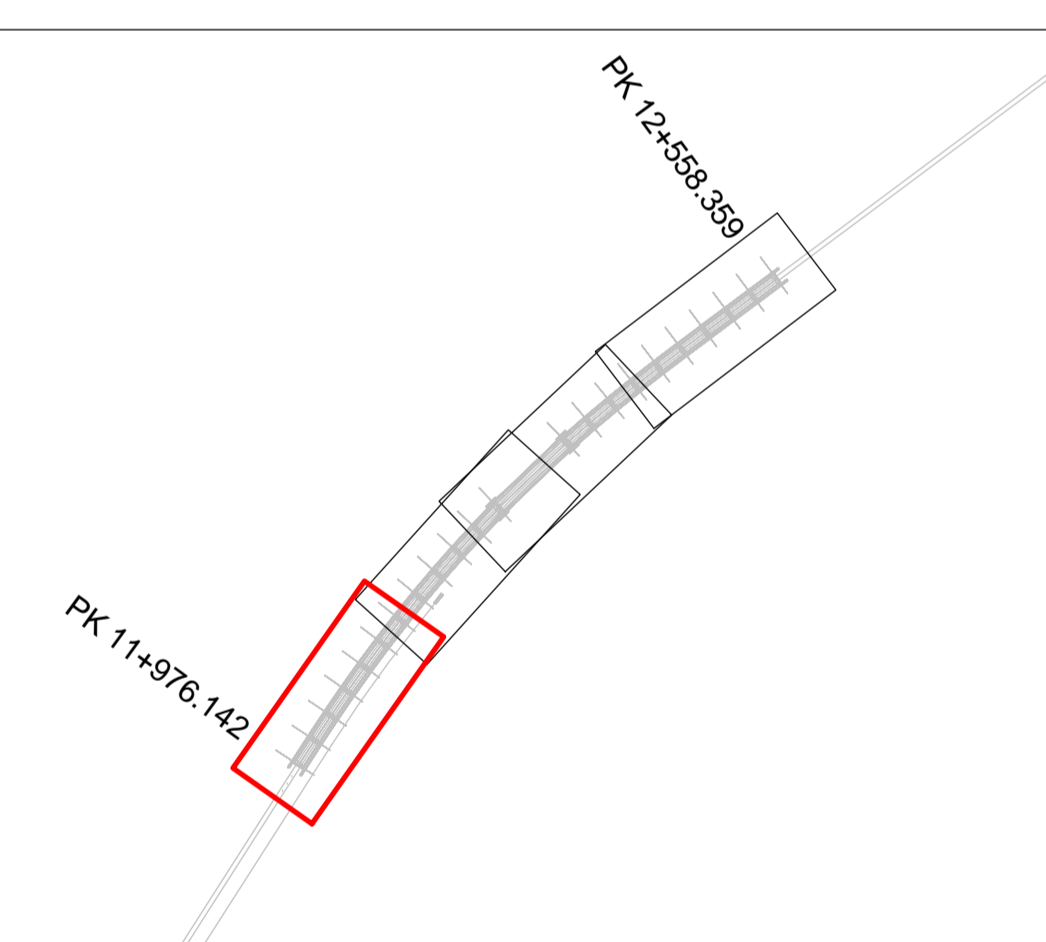
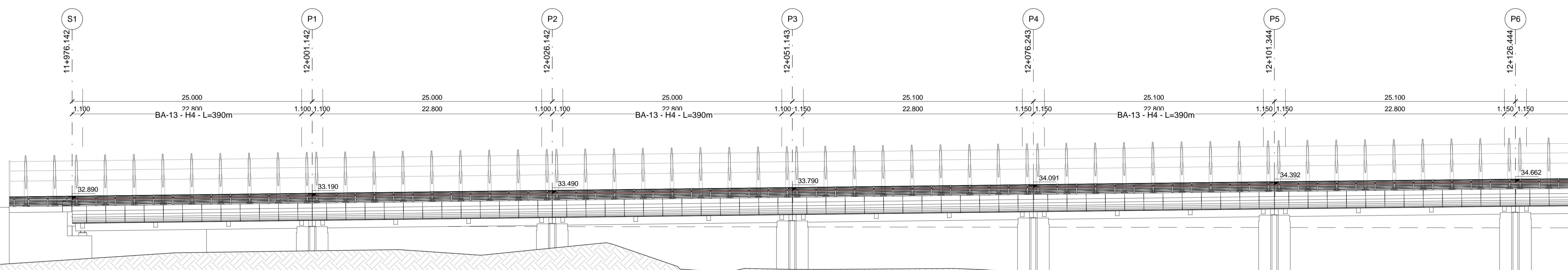
- TUTTE LE MISURE SONO ESPRESSE IN m
- TUTTE LE QUOTE SONO ESPRESSE IN m



NAPOLI

VI03 - PROSPETTO LONGITUDINALE (1/4)  
Scale 1 : 200

CANCELLO



COMMITTENTE: **RFI**  
 RETE FERROVIARIA ITALIANA  
 GRUPPO FERROVIE DELLO STATO ITALIANO

DIREZIONE LAVORI: **ITALFERR**  
 GRUPPO FERROVIE DELLO STATO ITALIANO

APPALTATORE: **salini impregilo** **ASTALDI**

PROGETTAZIONE: **SYSTRA** **SOTECNI** **REKSOIL**

**PROGETTO ESECUTIVO**

**LINEA FERROVIARIA NAPOLI - BARI, TRATTA NAPOLI-CANCELLO, IN VARIANTE TRA LE PK 0+000 E PK 15+585, INCLUSE LE OPERE ACCESSORIE, NELL'AMBITO DEGLI INTERVENTI DI CUI AL D.L. 133/2014, CONVERTITO IN LEGGE 164 / 2014**

**DISEGNO**

VI - VIADOTTI  
 VI03 - VIADOTTO DAL Km. 11+976.14 al Km. 12+558.36  
 Pianta impalcato e prospetto longitudinale (tav. 1 di 4)

APPALTATORE	PROGETTAZIONE
DIRETTORE DELLA PROGETTAZIONE Ing. M. PANISI	DIRETTORE DELLA PROGETTAZIONE Ing. A. CHECCHI

COMMESSA	LOTTO	FASE	ENTE	TIPO DOC.	OPERA/DISCIPLINA	PROGR.	REV.	SCALA:
IF1M	00	E	ZZ	P9	VI0300	001	B	1:200

Rev.	Descrizione	Redatto	Data	Verificato	Data	Approvato	Data	Autorizzato	Data
A	EMMISSIONE	S. CHECCHI	14/09/18	PANI	15/09/18	D'ANGELO	15/09/18		
B	EMMISSIONE PER RAV	S. CHECCHI	16/09/18	PANI	17/09/18	D'ANGELO	17/09/18		

File: IF1M 0.0.E.ZZ.P5.VI.03.0.001.B.dwg n. Elab.: