

NAPOLI ←

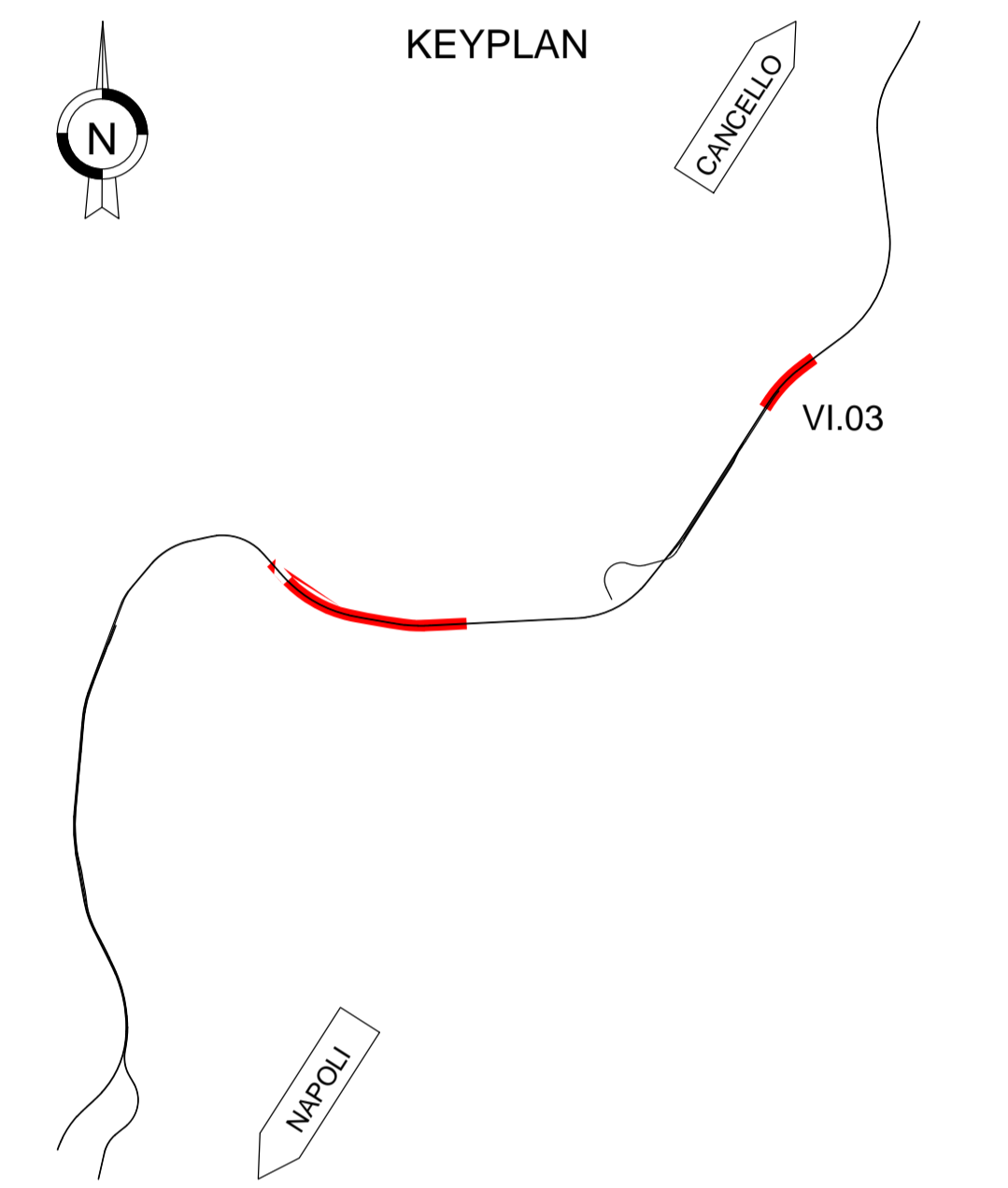
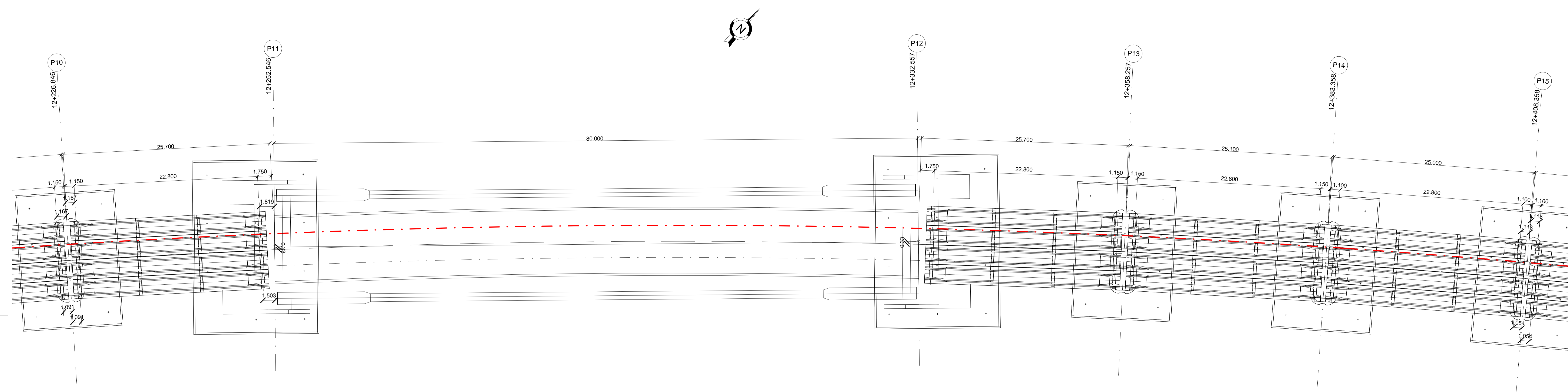
VI03 - IMPALCATO (3/4)

Scala 1:200

→ CANCELLO

NOTE GENERALI

- TUTTE LE MISURE SONO ESPRESSE IN m
- TUTTE LE QUOTE SONO ESPRESSE IN m

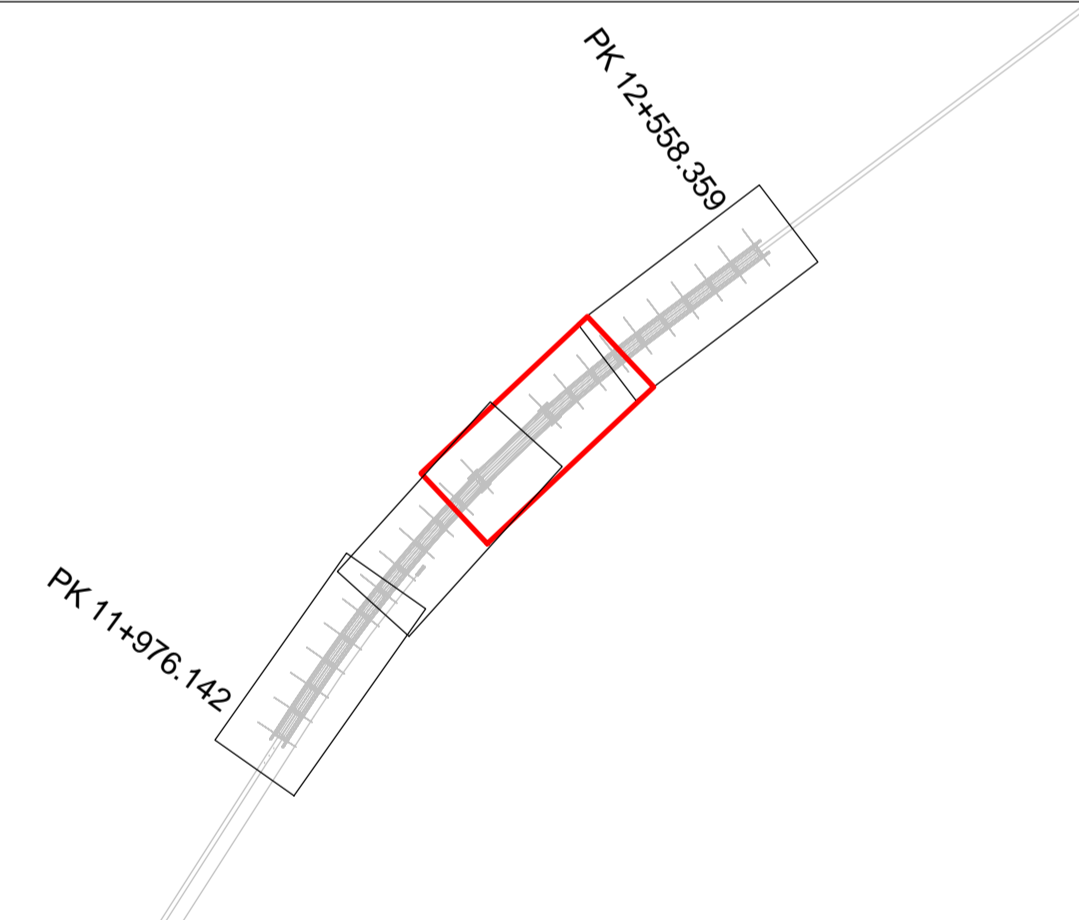
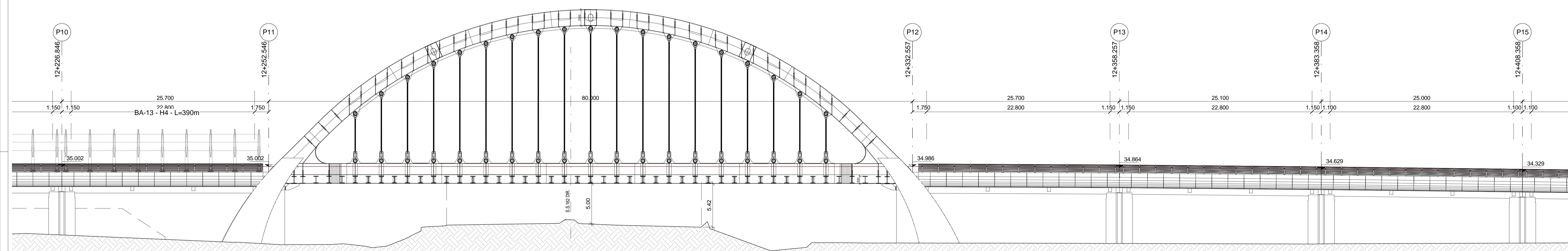


NAPOLI ←

VI03 - PROSPETTO LONGITUDINALE (3/4)

Scala 1:200

→ CANCELLO



COMMITTENTE:  **RFI**
 RETE FERROVIARIA ITALIANA
 GRUPPO FERROVIE DELLO STATO ITALIANO

DIREZIONE LAVORI:  **ITALFERR**
 GRUPPO FERROVIE DELLO STATO ITALIANO

APPALTATORE:  **salini impregilo**  **ASTALDI**

PROGETTAZIONE:  **SYSTRA**  **SOTECNI**  **ROCKSOIL**

PROGETTO ESECUTIVO

LINEA FERROVIARIA NAPOLI - BARI, TRATTA NAPOLI-CANCELLO, IN VARIANTE TRA LE PK 0+000 E PK 15+585, INCLUSE LE OPERE ACCESSORIE, NELL'AMBITO DEGLI INTERVENTI DI CUI AL D.L. 133/2014, CONVERTITO IN LEGGE 164 / 2014

DISEGNO
 VI - VIADOTTI
 VI03 - VIADOTTO DAL Km. 11+976.14 al Km. 12+558.36
 Pianta impalcato e prospetto longitudinale (tav. 3 di 4)

APPALTATORE DIRETTORE TECNICO Ing. M. PANISI	PROGETTAZIONE DIRETTORE DELLA PROGETTAZIONE Ing. A. CHECCHI
--	---

COMMESSA	LOTTO	FASE	ENTE	TIPO DOC.	OPERA/DISCIPLINA	PROGR.	REV.	SCALA:
IF1M	00	E	ZZ	P9	VI0300	003	B	1:200

Rev.	Descrizione	Redatto	Data	Verificato	Data	Approvato	Data	Autorizzato	Data
A	EMMISSIONE	S. CHECCHI	14/09/18	PANI	15/09/18	D'ANGELO	15/09/18		
B	EMMISSIONE PER REV.	S. CHECCHI	15/09/18	PANI	15/09/18	D'ANGELO	15/09/18		

File: IF1M 0.0.E.ZZ.P5.VI.03.0.003.B.dwg n. Elab.: