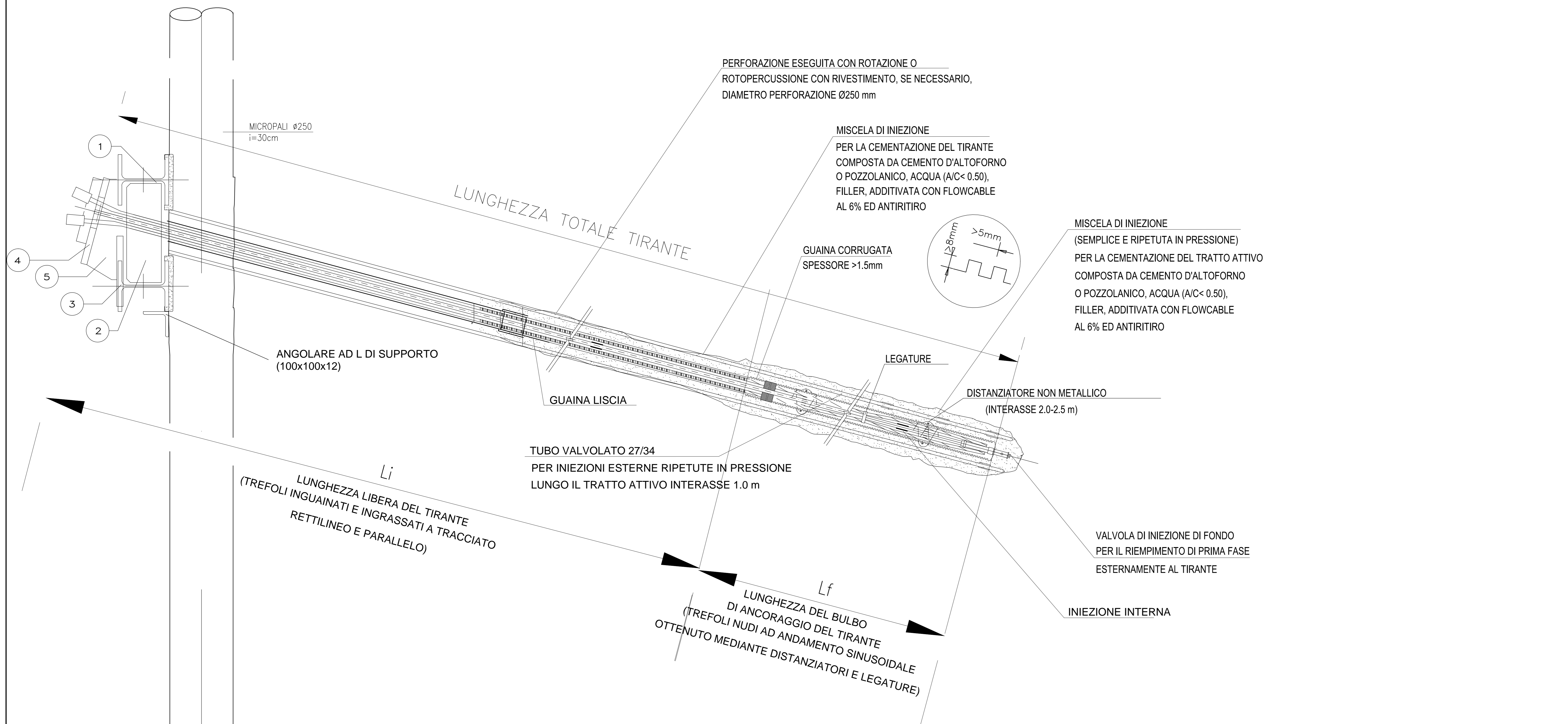
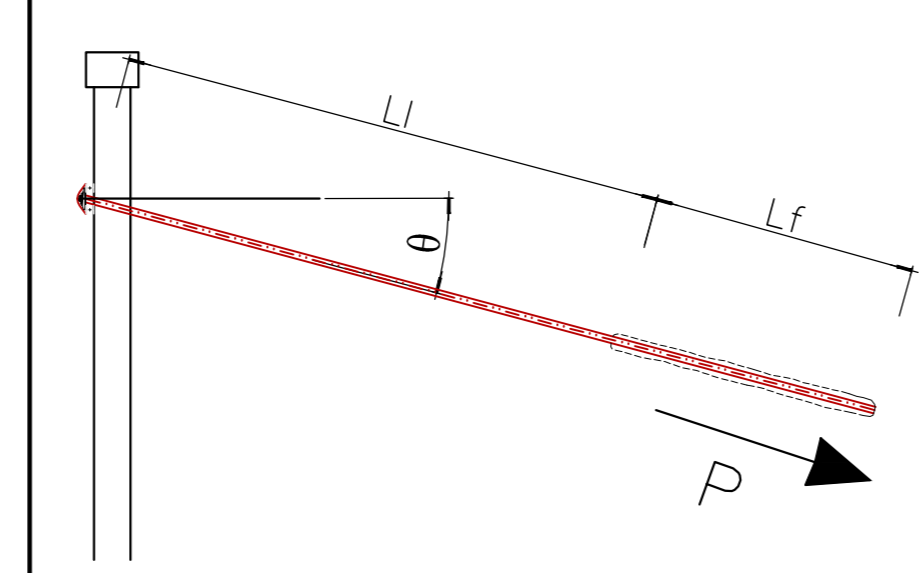


SEZIONE SCHEMATICA CORREA-TIRANTE

Scala 1:10



CHIAVE DI LETTURA

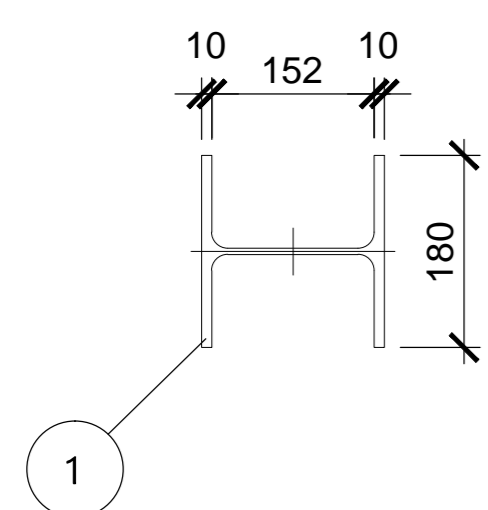


CARATTERISTICHE DEI TIRANTI									TRAVI	
PILA	TIRANTE	INTERASSE	TREFOLI	L_i	L_f	L_{tot}	θ	Tiro iniziale	Travi ripartiz.	Sviluppo travi
N°	N°	m	n°	m	m	m	[°]	KN	tipo	m
P.11	1-5	2.50	3	7.00	12.00	19.00	15	210	n.2 HEA180	2x11.10

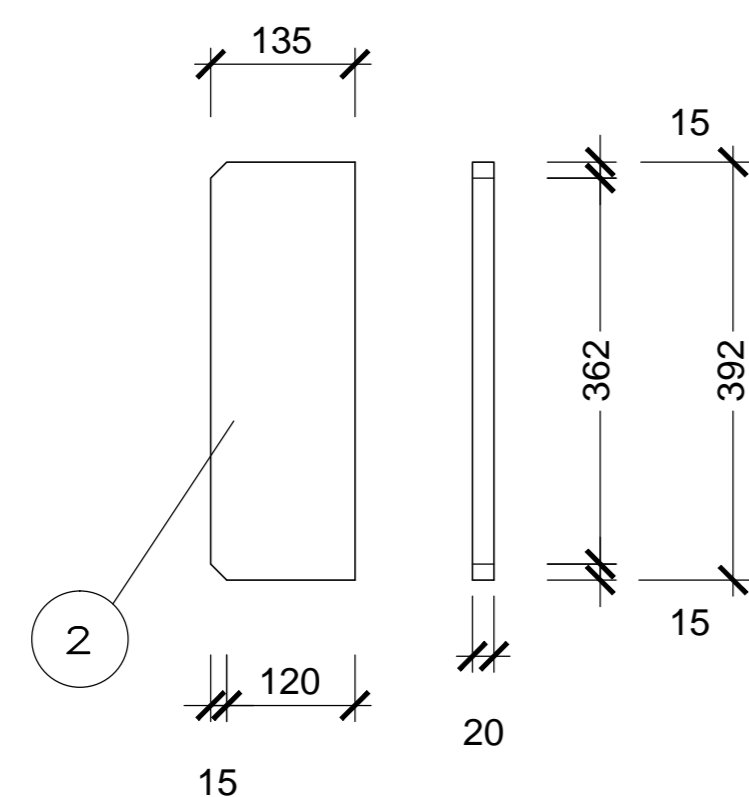
ELEMENTI COMPONENTI L'ANCORAGGIO DEI TIRANTI E DELLE CORREE

Scala 1:10

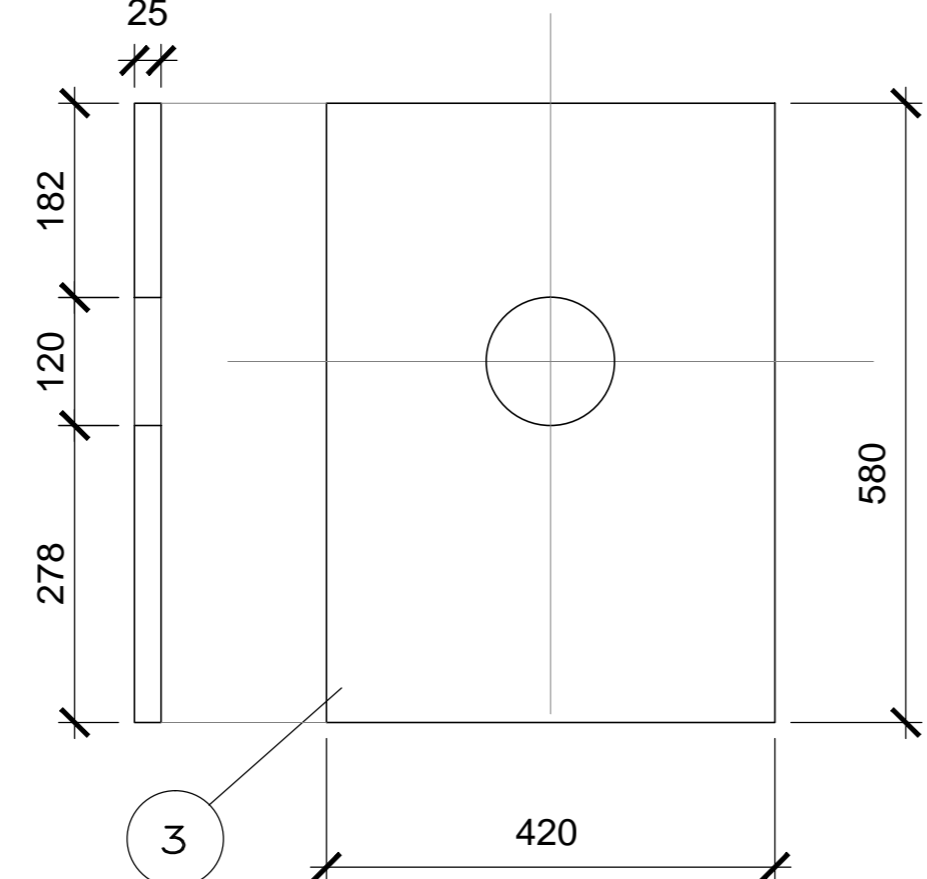
CORREA CON HEA180



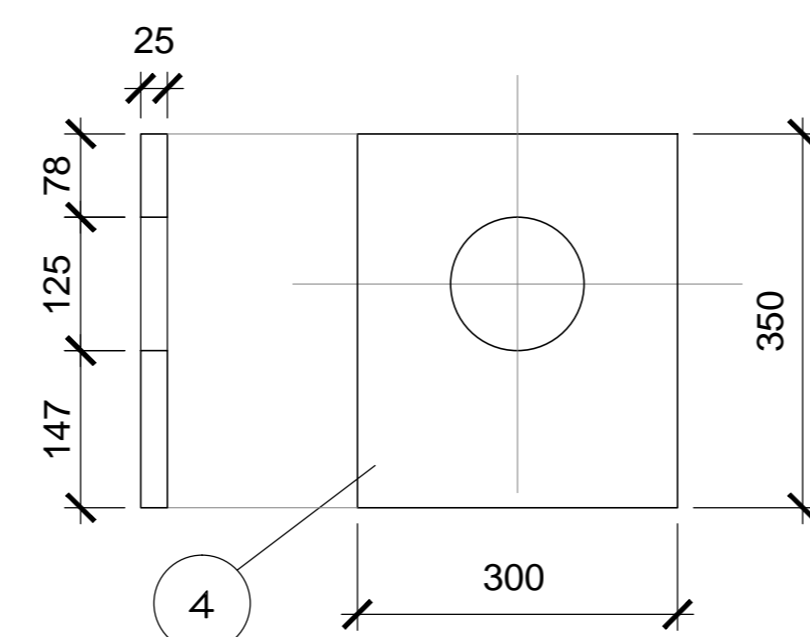
IRRIGIDIMENTO $S_p=20$ mm



P420x580x25 FORO DECENTRATO Ø120



P350x300 FORO DECENTRATO Ø125



IRRIGIDIMENTO TRA PIASTRE INTERASSE 160mm

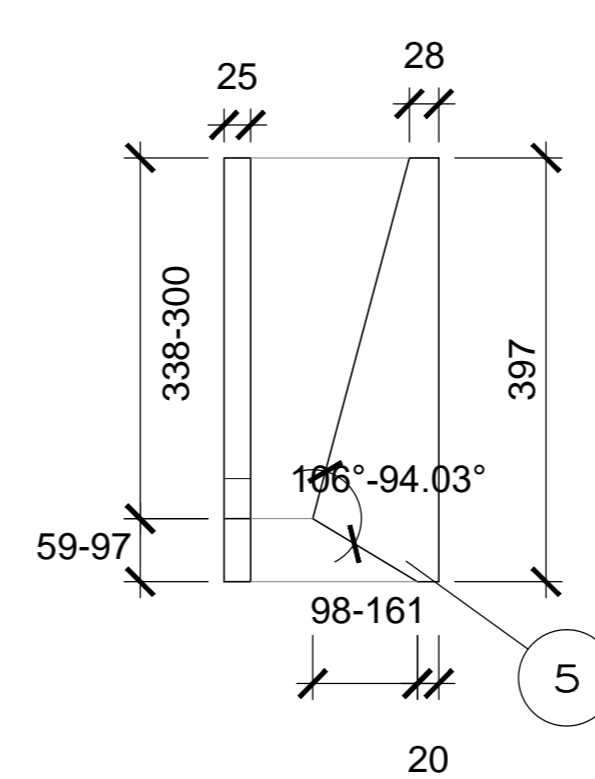


TABELLA MATERIALI

CALCESTRUZZO				Campi di Impiego
Classe di lavorabilità	Classe di resistenza minima C(fck/Rck)	Classe di esposizione ambientale (UNI EN 206)	Dmax inerti (mm)	
S4-S5	C25/30	XC2	25	- Pali di fondazione gettati in opera e cordoli provvisori
--	C12/15	X0	--	- Magrone di riempimento e livellamento

ACCIAIO		
ACCIAIO IN BARRE PER GETTI E RETI ELETTROSALDATE	B450C	$f_{yk} \geq 450 \text{ Mpa}$ $1.15 \leq f_{tk}/f_{yk} < 1.35$ f_{yk} = tensione caratteristica di snervamento f_{tk} = tensione caratteristica di rottura
ACCIAIO ARMONICO DI TIPO STABILIZZATO PER TRAVI E TRAVERSI	Trefoli Ø0,6" fptk 1860 MPa - fp(1)k 1670 MPa a trave	
ACCIAIO PER ARMATURA MICROPALI E PIATRE E TRAVI DI CONTRASTO	S275JR	

PRESCRIZIONI

COPRIFERRO NETTO	
- PALI DI FONDAZIONE E PER PARATE	s=60 mm
- CORDOLO PROVVISORI	s=40 mm

TABELLA MATERIALI TIRANTI

ACCIAIO	Trefoli Ø0,6/10"	$f_{ptk} \geq 1860 \text{ N/mm}^2$ $f_{p(1)k} \geq 1600 \text{ N/mm}^2$
MISCELE/MALTE:	Iniezione con baicca o malta cementizia con additivo tipo flowcable, come da specifica qualificazione sulla base delle prescrizioni del CSA e verificate dal progettista.	
	diámetro	Ø130
	perforazione	
	tiranti	

COMMITTENTE:

DIREZIONE LAVORI:

APPALTATORE:

PROGETTAZIONE:

PROGETTO ESECUTIVO

LINEA FERROVIARIA NAPOLI - BARI, TRATTA NAPOLI-CANCELLO, IN VARIANTE TRA LE PK 0+000 E PK 15+585, INCLUSE LE OPERE ACCESSORIE, NELL'AMBITO DEGLI INTERVENTI DI CUI AL D.L. 133/2014, CONVERTITO IN LEGGE 164 / 2014

DISEGNO

VIADOTTI

VI03 - VIADOTTO DAL Km. 11+976.14 al Km. 12+558.36

Opere provvisoriali - Dettagli costruttivi

APPALTATORE	PROGETTAZIONE
DIRETTORE TECNICO Ing. M. PANISI	DIRETTORE DELLA PROGETTAZIONE Ing. A. CHECCHI

COMMESSA	LOTTO	FASE	ENTE TIPO DOC.	OPERA/DISCIPLINA	PROGR.	REV.	SCALA:
IF1M	00	E	ZZ BZ	V10300	001	A	varie

Rev.	Descrizione	Redatto	Data	Verificato	Data	Approvato	Data	Autorizzato Data
A	EMISSIONE	S. Checchi	14/06/18	Pini	15/06/18	D'Angelo	15/06/18	Coppa