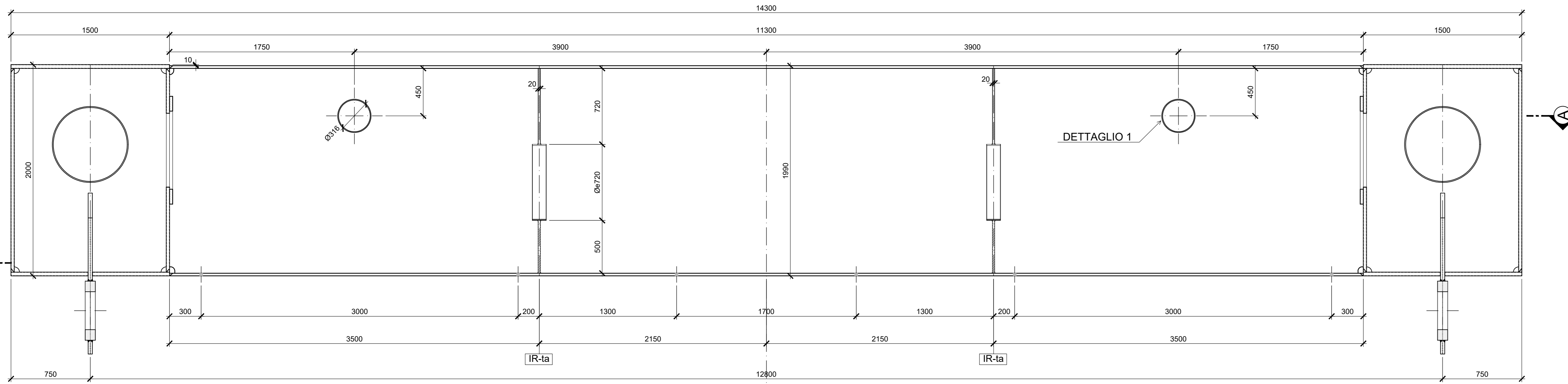


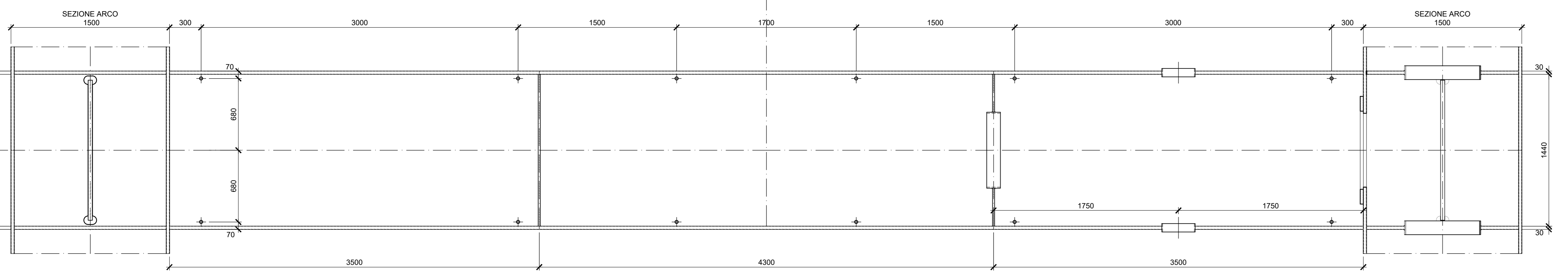
SEZIONE TRASVERSALE TRAVERSO ARCO -TA1-

Scala 1:20



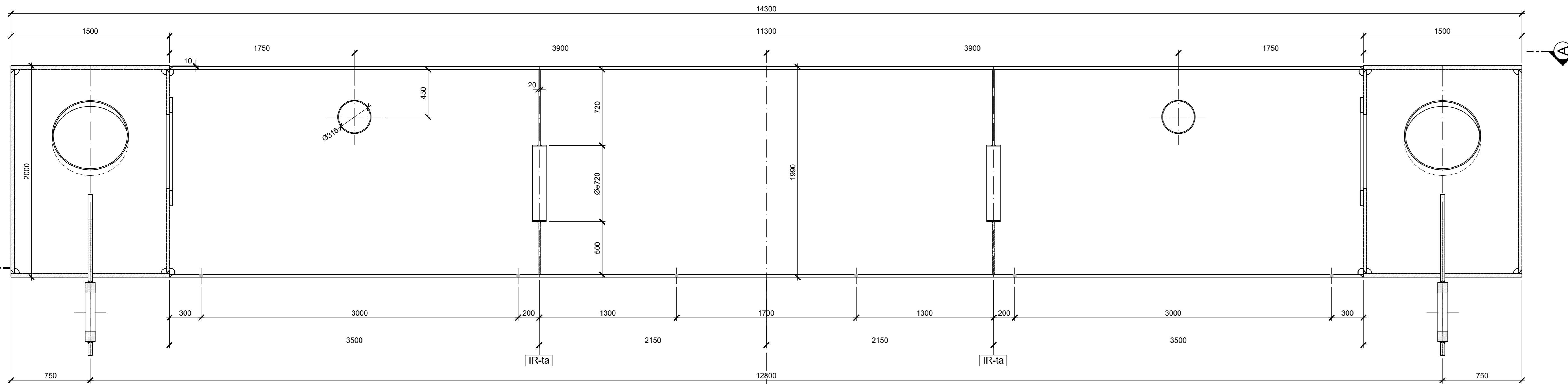
1/2 SEZIONE A-A INFERIORE

1/2 SEZIONE A-A SUPERIORE



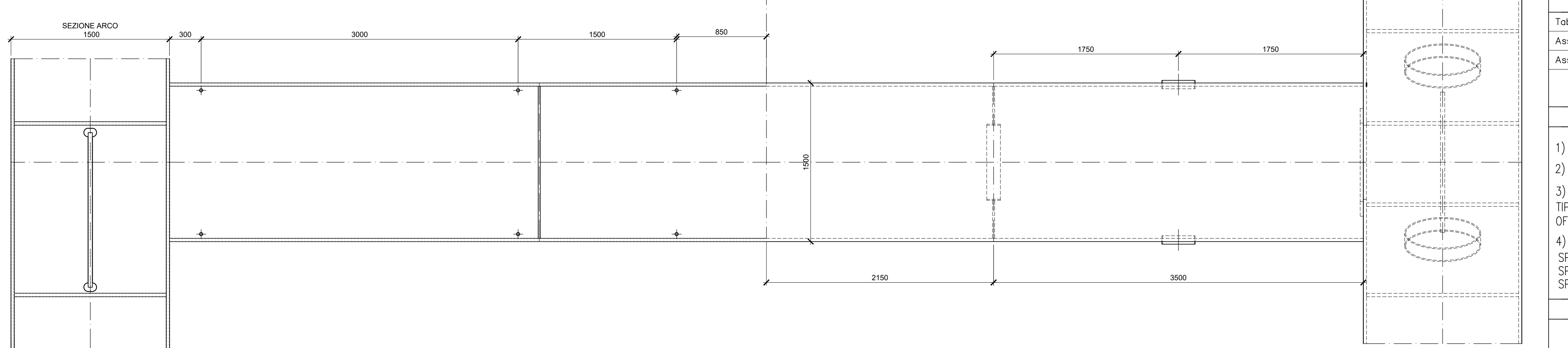
SEZIONE TRASVERSALE TRAVERSO ARCO -TA2-

Scala 1:20



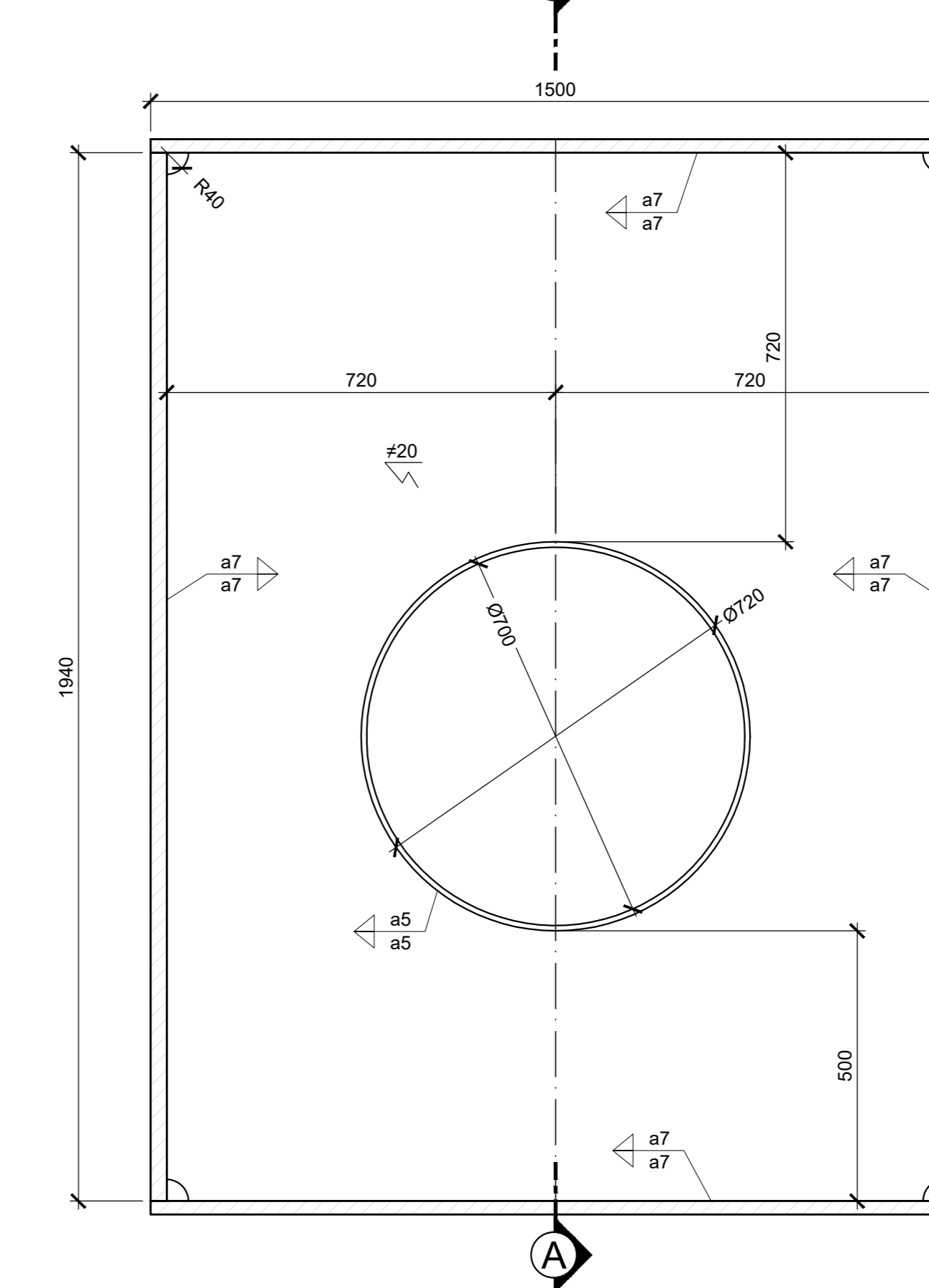
1/2 SEZIONE A-A INFERIORE

1/2 VISTA SUPERIORE A-A



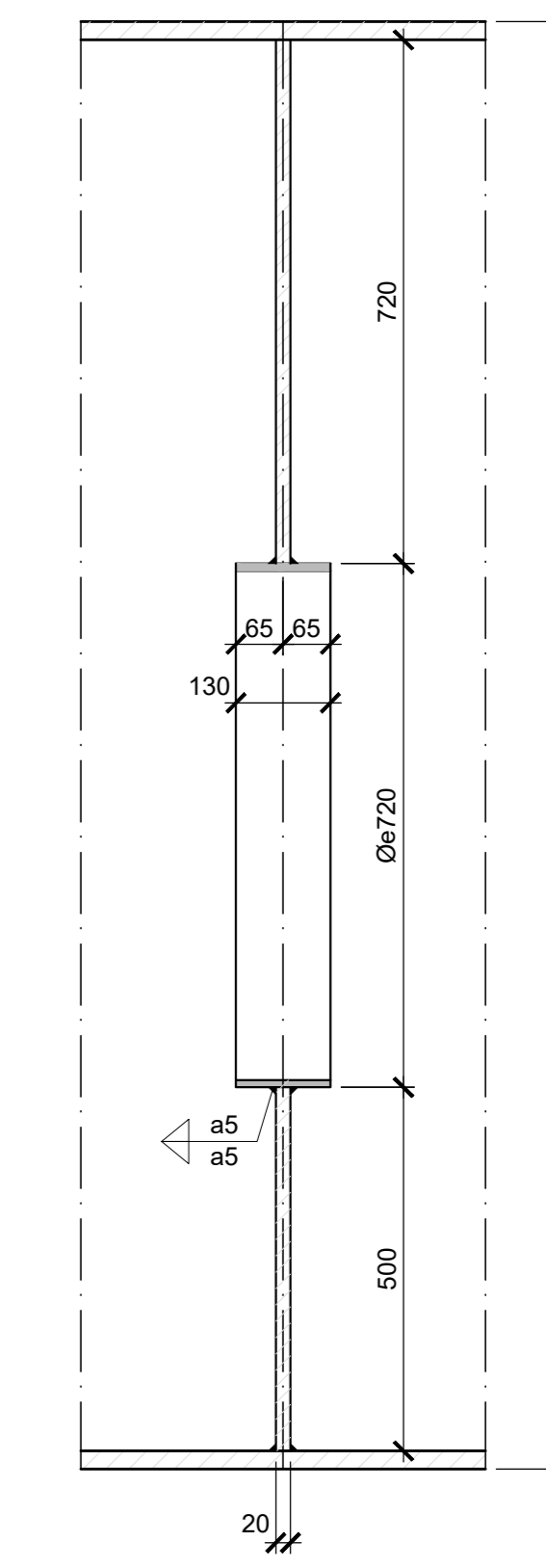
SEZIONE TIPICA IRRIGIDENTE TRAVERSO ARCO -IR ta-

Scala 1:10



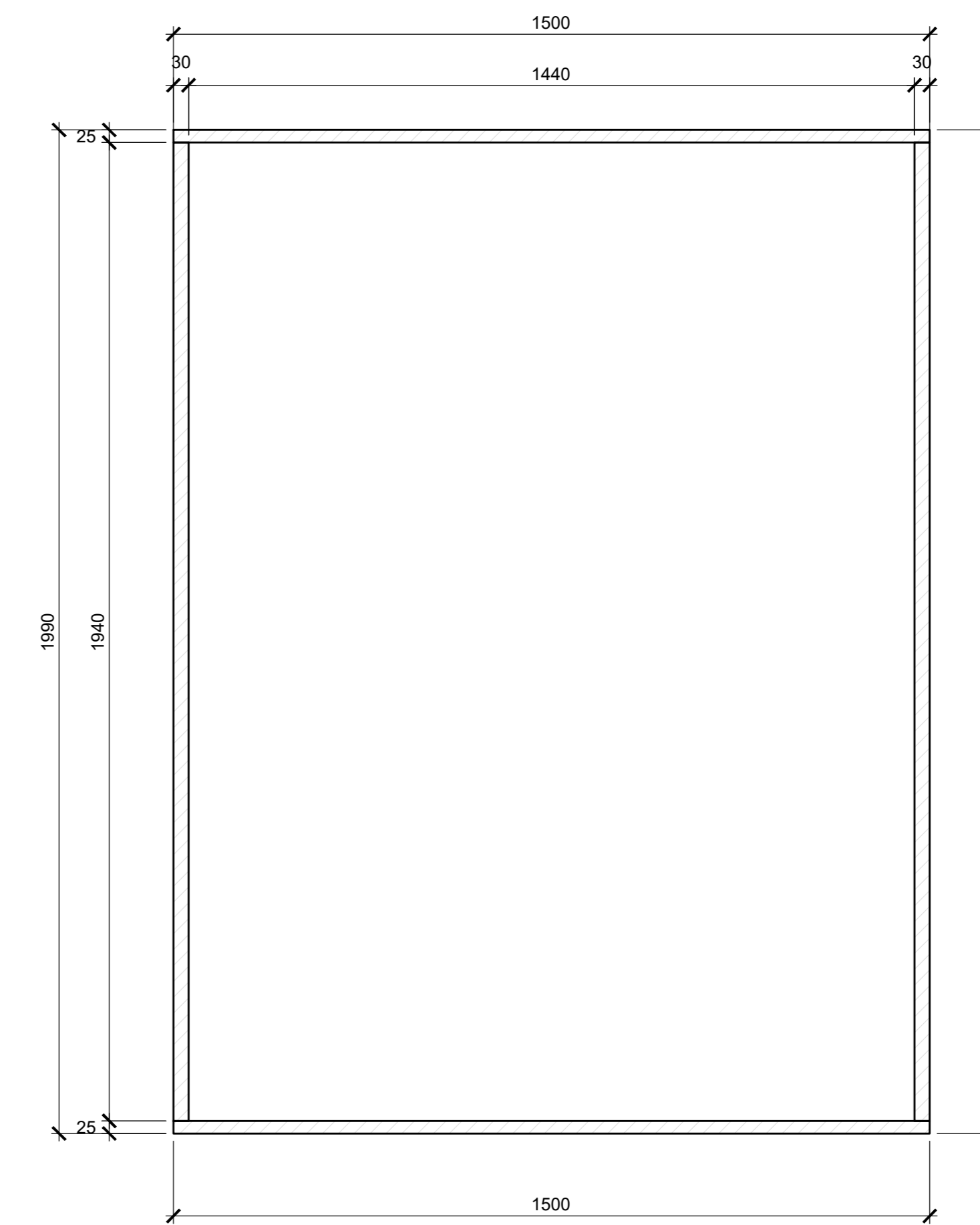
SEZIONE A-A

Scala 1:10



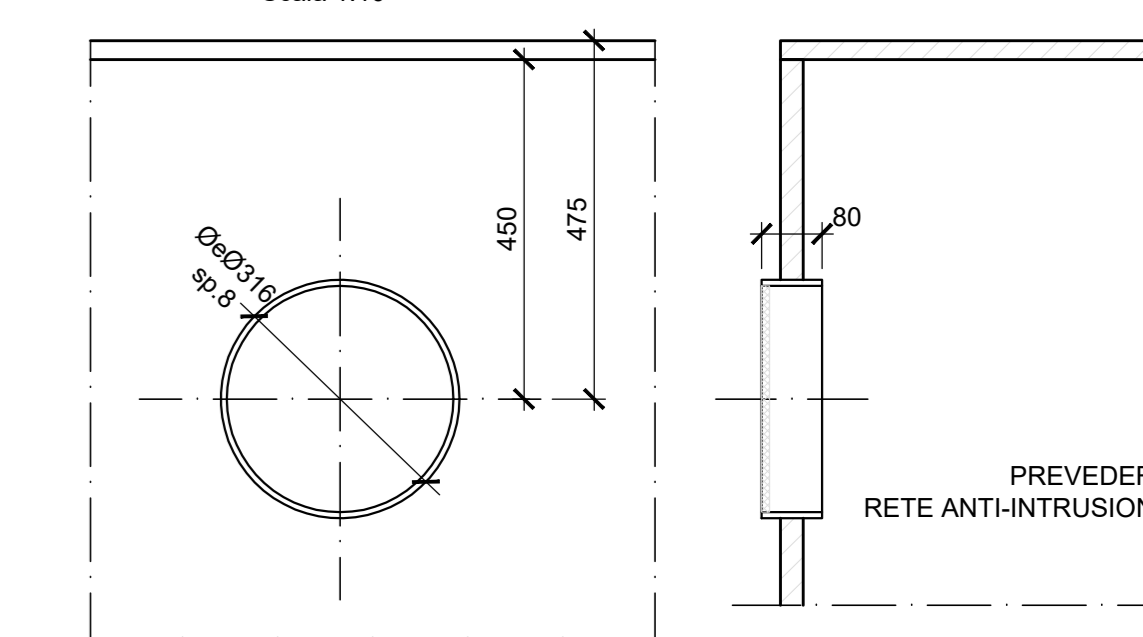
SEZIONE TIPICA TRAVERSO ARCO -TA1-TA2-

Scala 1:10



DETTAGLIO -1- FORO DI AREAZIONE

Scala 1:10



DISEGNI DI RIFERIMENTO	
DESCRIZIONE	CODICE
Tabella materiali generale	IF1M.O.O.E.ZZ.CM.VI.00.0.0.002
Assieme generale impalcato	IF1M.O.O.E.ZZ.BZ.VI.03.2.7.001
Assieme carpenteria metallica	IF1M.O.O.E.ZZ.BA.VI.03.2.7.001

NOTE GENERALI	
1) TUTTE LE QUOTE SONO ESPRESSE IN m s.l.m.	
2) TUTTE LE DIMENSIONI SONO ESPRESSE IN mm SALVO DIVERSAMENTE SPECIFICATO	
3) I DETTAGLI E LE GEOMETRIE SVILUPPATE SONO DA INTENDERSI COME TIPOLOGICI (sviluppati in asse binario pari). IN SEDE DI PROGETTO COSTRUTTIVO DI OFFICINA DOVRANNO ESSERE SVILUPPATI, VERIFICATI ED EVENTUALMENTE INTEGRATI	
4) SLOT SPESSORE FINO A 25mm: SLOT 40mm SPESSORE FINO A 40mm: SLOT 50mm SPESSORE OLTRE 40mm: SLOT 60mm	

LEGENDA	
SIMBOLOGIA :	
• BULL. M16    + BULL. M20    * BULL. M24    ⊕ BULL. M27    ⊕ PIOLI Ø 22	

COMMITTENTE: **RFI** RETE FERROVIARIA ITALIANA GRUPPO FERROVIE DELLO STATO ITALIANO

DIREZIONE LAVORI: **ITALFERR** GRUPPO FERROVIE DELLO STATO ITALIANO

APPALTATORE: **salini impregilo** / **ASTALDI**

PROGETTAZIONE: **SYSTRA** / **SOTECNI** / **ROX SOL**

PROGETTO ESECUTIVO

**LINEA FERROVIARIA NAPOLI - BARI, TRATTA NAPOLI-CANCELLO, IN VARIANTE TRA LE PK 0+000 E PK 15+585, INCLUSE LE OPERE ACCESSORIE, NELL'AMBITO DEGLI INTERVENTI DI CUI AL D.L. 133/2014, CONVERTITO IN LEGGE 164 / 2014**

DISEGNO

VI - VIADOTTI  
VI03 - VIADOTTO DAL Km. 11+976.14 al Km. 12+558.36  
IMPALCATI  
IMPALCATO AD ARCO METALLICO  
TRAVERSARI SUPERIORI ARCO

APPALTATORE	PROGETTAZIONE
DIRETTORE TECNICO Ing. M. PANISI	DIRETTORE DELLA PROGETTAZIONE Ing. A. CHECCOCHI

COMMESSA	LOTTO	FASE	ENTE	TIPO DOC.	OPERADISCIPLINA	PROGR.	REV.	SCALA:
IF1M	00	E	ZZ	BZ	VI0327	004	A	VARIE

Rev.	Descrizione	Redatto	Data	Verificato	Data	Approvato	Data	Autorizzato	Data
A	EMISSIONE	MASTRELLI	14/09/18	PIROLI	15/09/18	D'ANGELO	15/09/18		

File: IF1M.O.O.E.ZZ.BZ.VI.03.2.7.004-A.DWG      n. Edib: \_\_\_\_\_