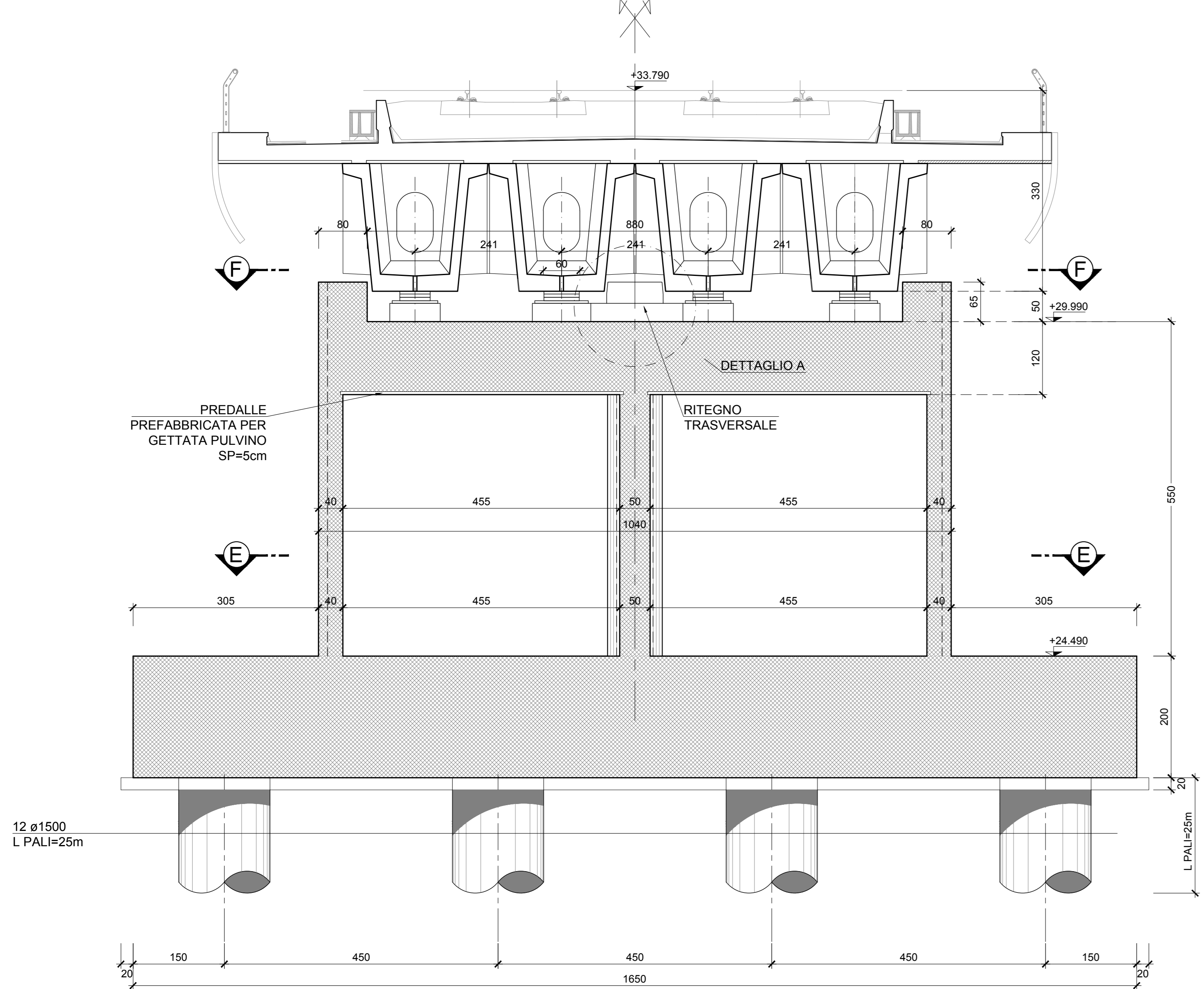


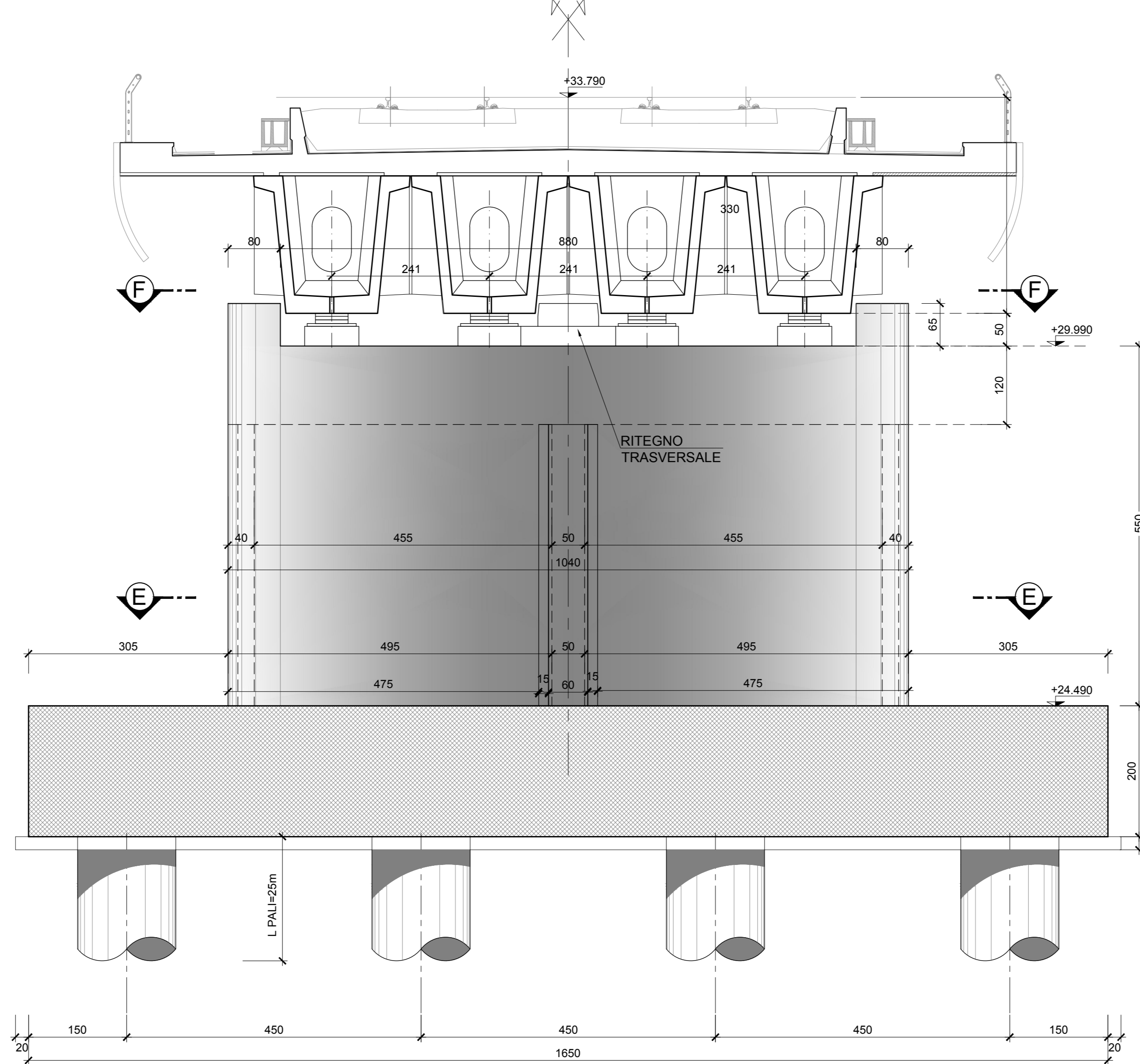
SEZIONE A-A

scala 1:50



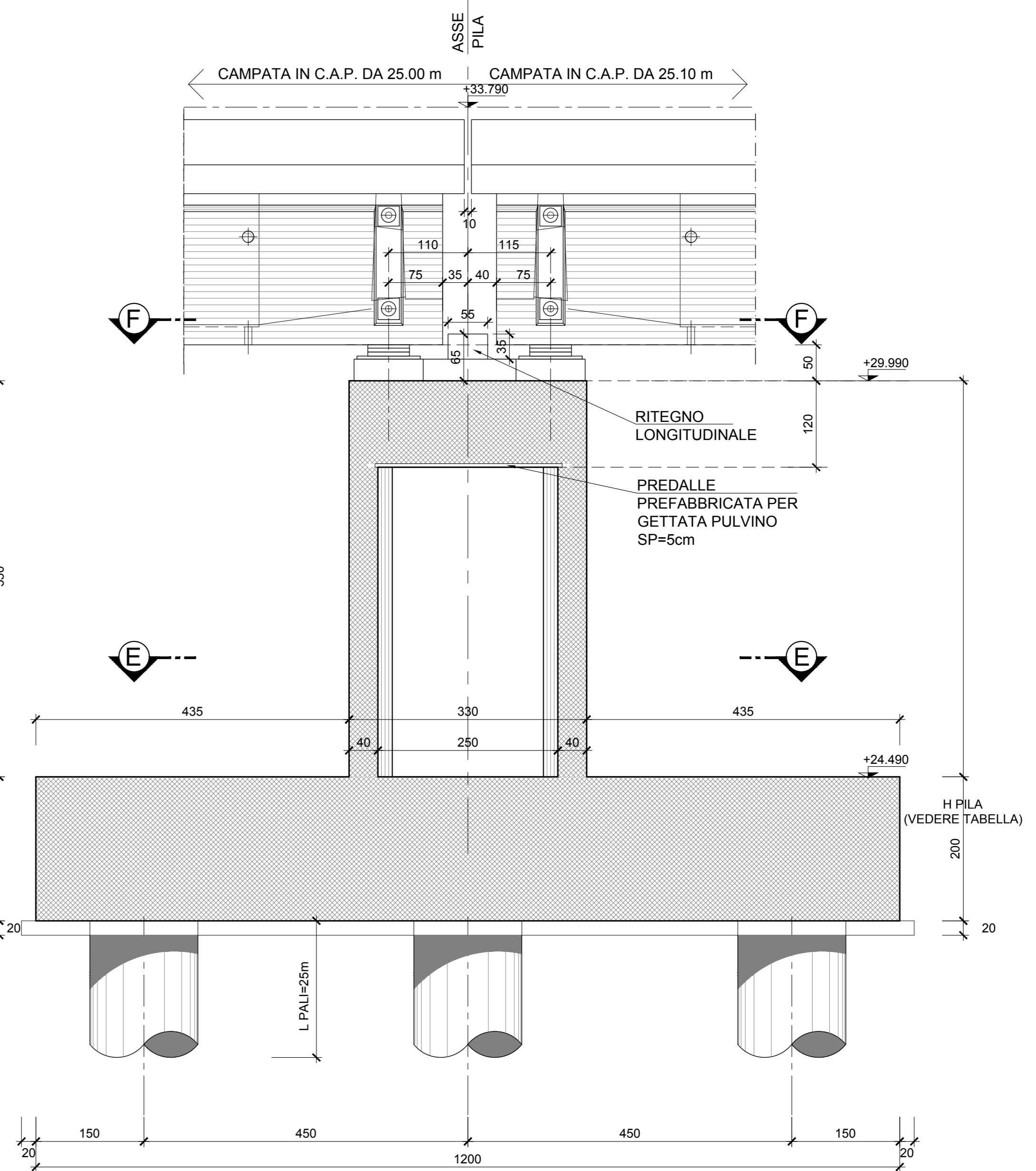
SEZIONE B-B

scala 1:50



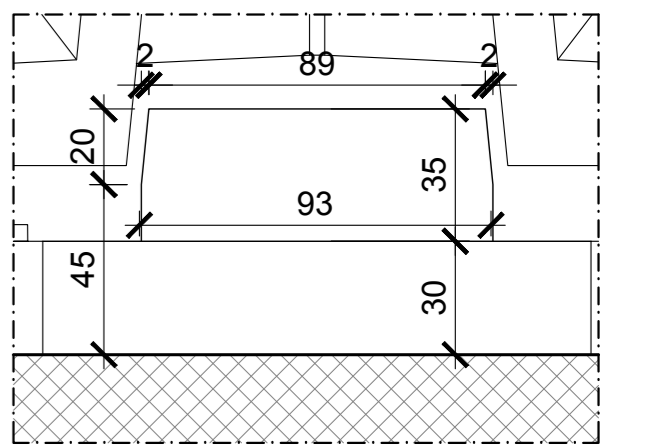
SEZIONE C-C

scala 1:50



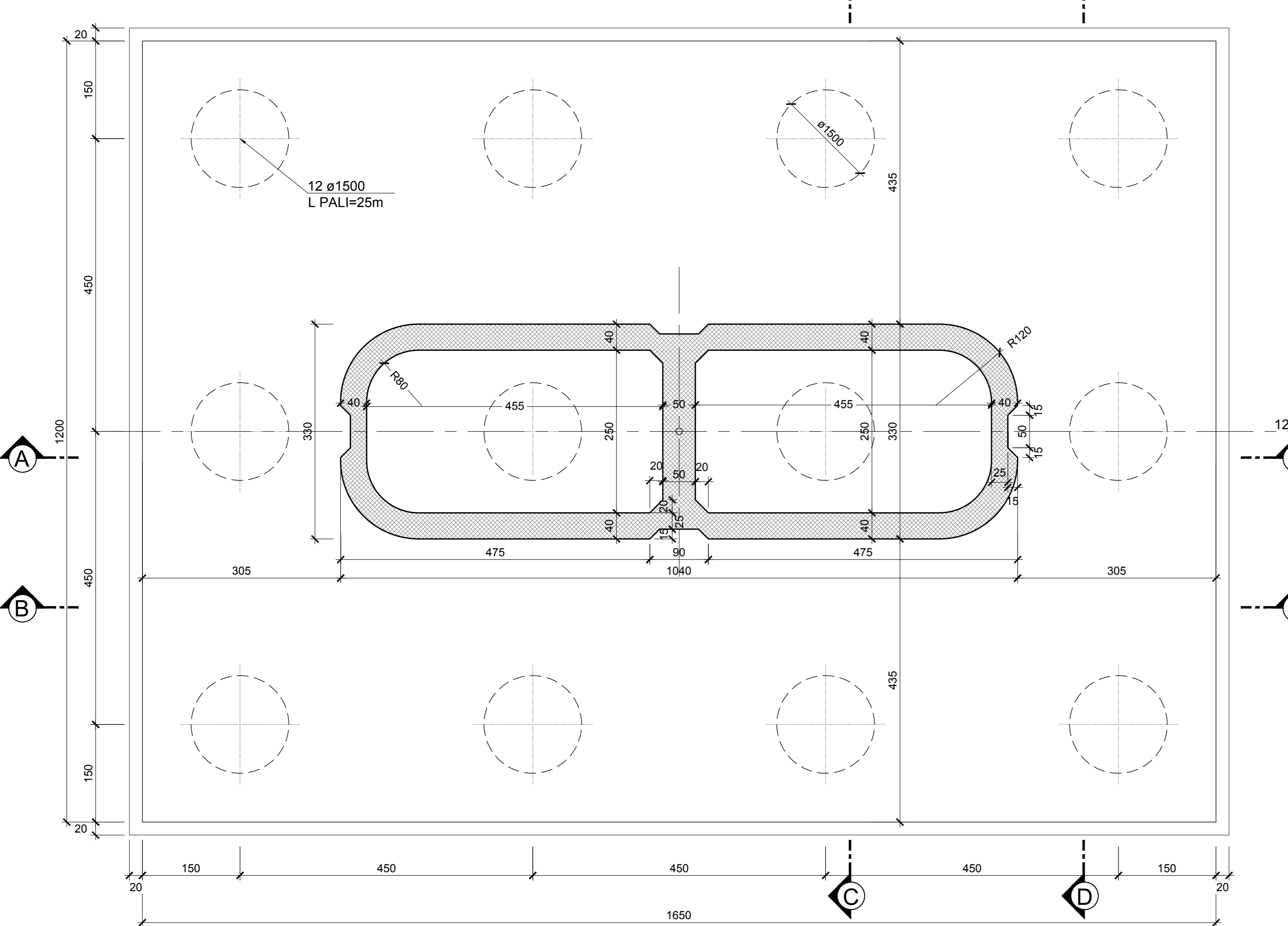
DETTAGLIO A

scala 1:20



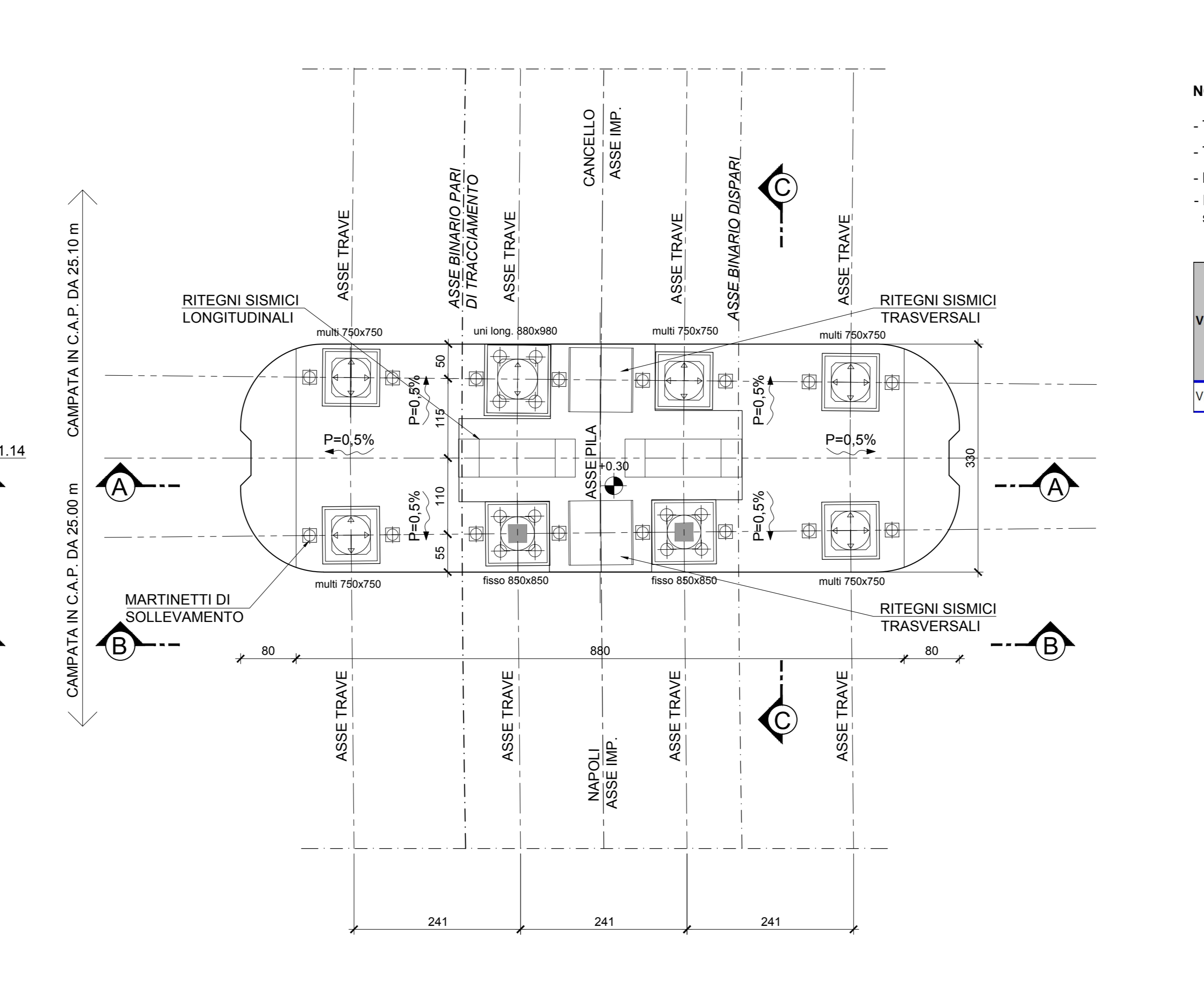
SEZIONE E-E

scala 1:50



SEZIONE F-F

scala 1:50



NOTE

- Tutte le misure sono espresse in cm (salvo diversa indicazione)
- Tutte le quote altimetriche sono espresse in m
- Per la tabella materiali opere in c.a. e c.a.p. si rimanda all'elaborato IF1M.0.0.E.ZZ.TT.VI.00.0.0.001-A
- Per la tabella materiali opere in c.a. e c.a.p. si rimanda all'elaborato IF1M.0.0.E.ZZ.AZ.VI.03.A.5.001.A

VIADOTTO	ELEMENTO	Progressiva	q _{pr}	q _{tr} ASP. PILA	q _{tr} ASP. PUNTO	H _{pila} [m]	PLAN	PALI	
								D _{max} [m]	L _{max} [m]
V103	P3	12+051.14	33.790	29.990	24.490	5.50	PARAB	11500	25

COMMITTENTE: **RFI** RETE FERROVIARIA ITALIANA GRUPPO FERROVIE DELLO STATO ITALIANO

DIREZIONE LAVORI: **ITALFERR** GRUPPO FERROVIE DELLO STATO ITALIANO

APPALTATORE: **salini impregilo** **ASTALDI**

PROGETTAZIONE: **SYSTRA** **SOTECNI** **ROCKSOIL**

PROGETTO ESECUTIVO

LINEA FERROVIARIA NAPOLI - BARI, TRATTA NAPOLI-CANCELLO, IN VARIANTE TRA LE PK 0+000 E PK 15+585, INCLUSE LE OPERE ACCESSORIE, NELL'AMBITO DEGLI INTERVENTI DI CUI AL D.L. 133/2014, CONVERTITO IN LEGGE 164 / 2014

DISEGNO

VI - VIADOTTI
 V103 - VIADOTTO DAL Km. 11+971.51 al Km. 12+552.23

PILE TIPOLOGICHE
 PILA TIPO A.1 (da P1 a P10, da P13 a P20)
 Carpenteria pulvino, fusto, fondazione (P3)

APPALTATORE	PROGETTAZIONE
DIRETTORE TECNICO Ing. M. PANISI	DIRETTORE DELLA PROGETTAZIONE Ing. A. CHECCHI

COMMESSA	LOTTO	FASE	ENTE TIPO DOC.	OPERA/DISCIPLINA	PROGR.	REV.	SCALA:
IF1M	00	E	ZZ	BB	V103A5	002	A 1:50

Rev.	Descrizione	Redatto	Data	Verificato	Data	Approvato	Data	Autorizzato	Data
A	EMMISSIONE	S. Cecchi	14/09/18	Ph	15/09/18	C. Reggi	15/09/18		

File: IF1M.0.0.E.ZZ.BB.VI.03.A.5.002.A.DWG n. Elab.: