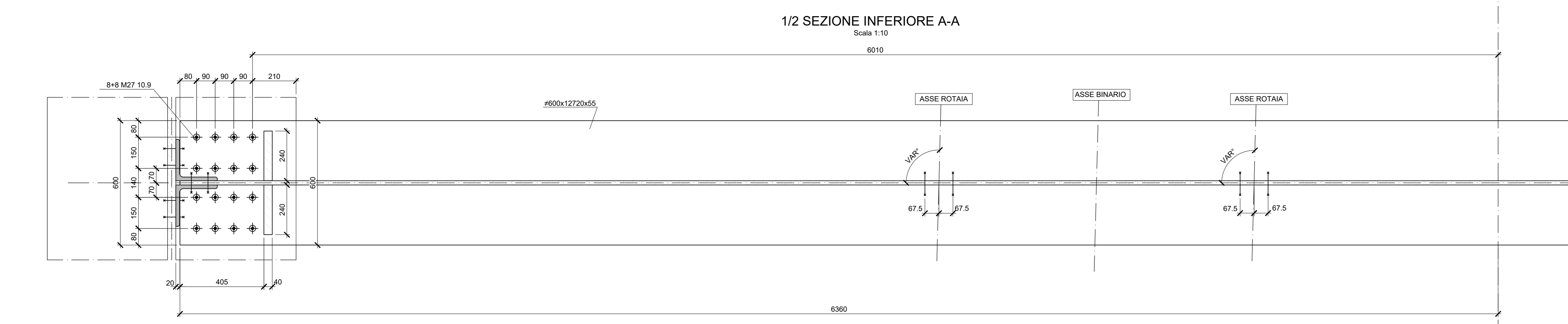
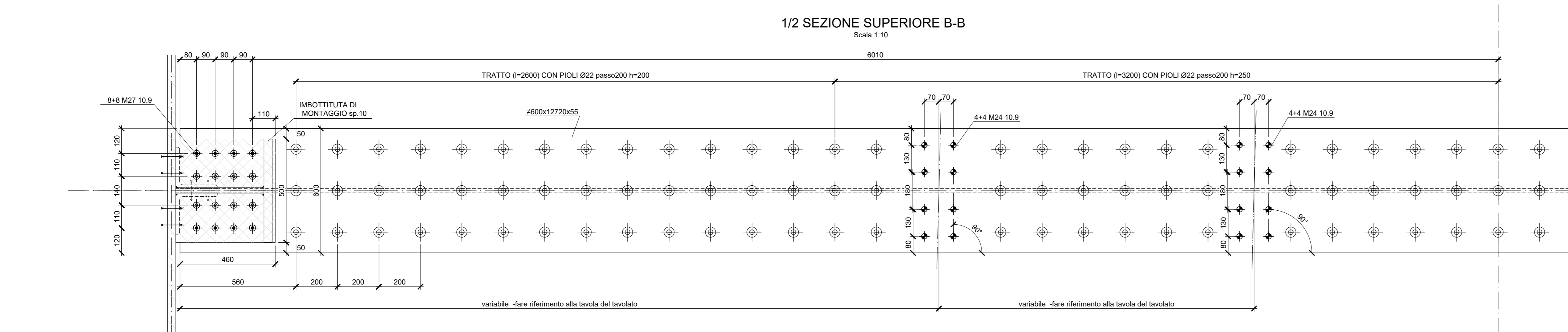


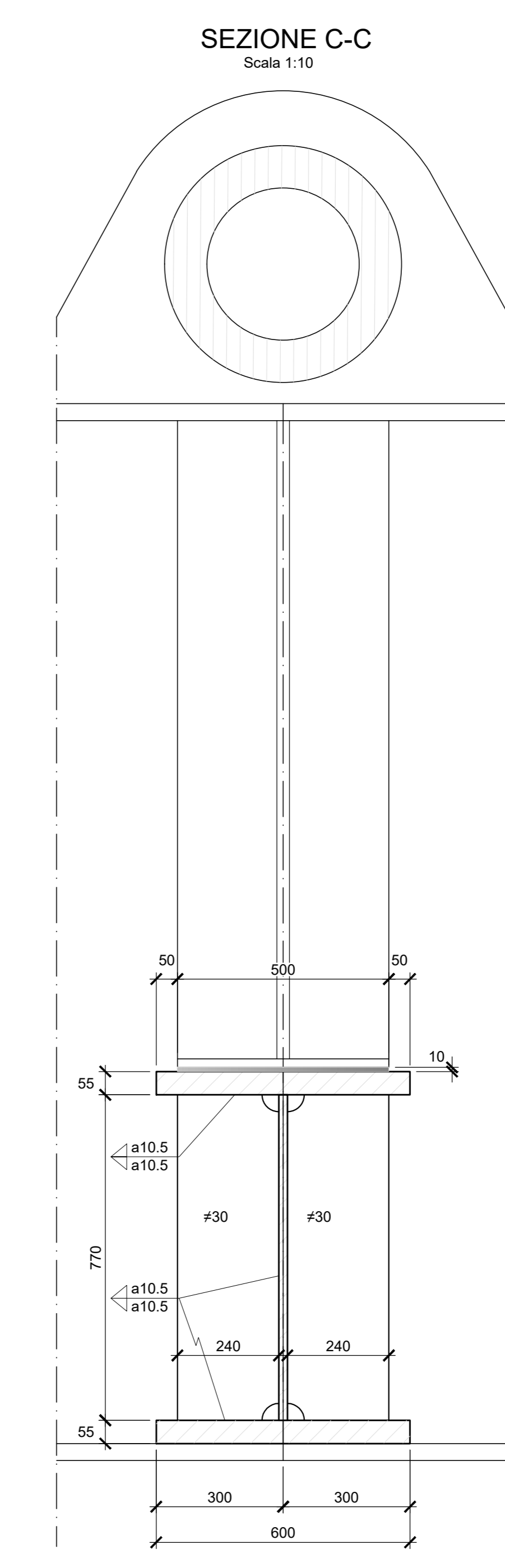
1/2 SEZIONE TRASVERSALE TRAVERSO SU PENDINO TIPO D2  
Scala 1:10



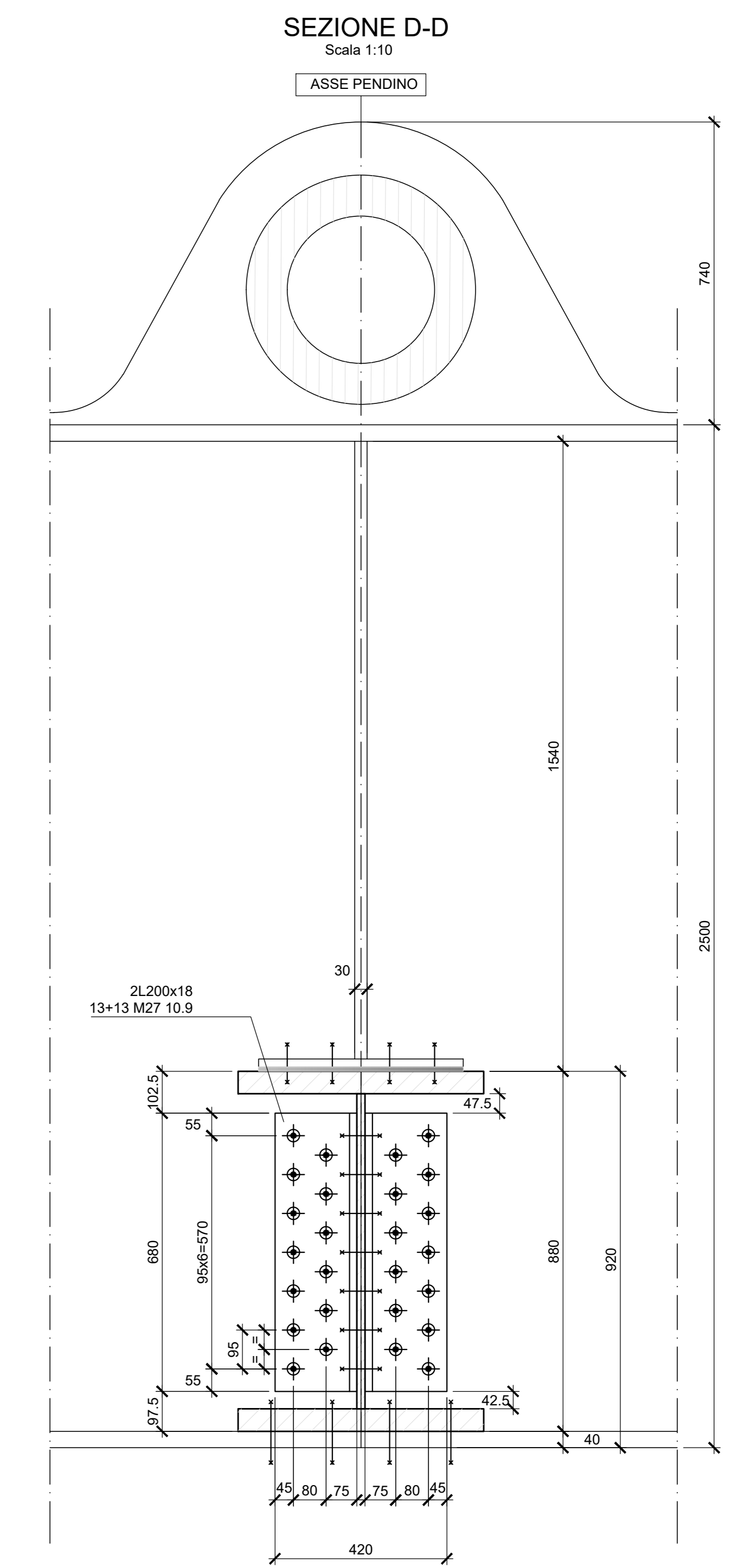
1/2 SEZIONE INFERIORE A-A  
Scala 1:10



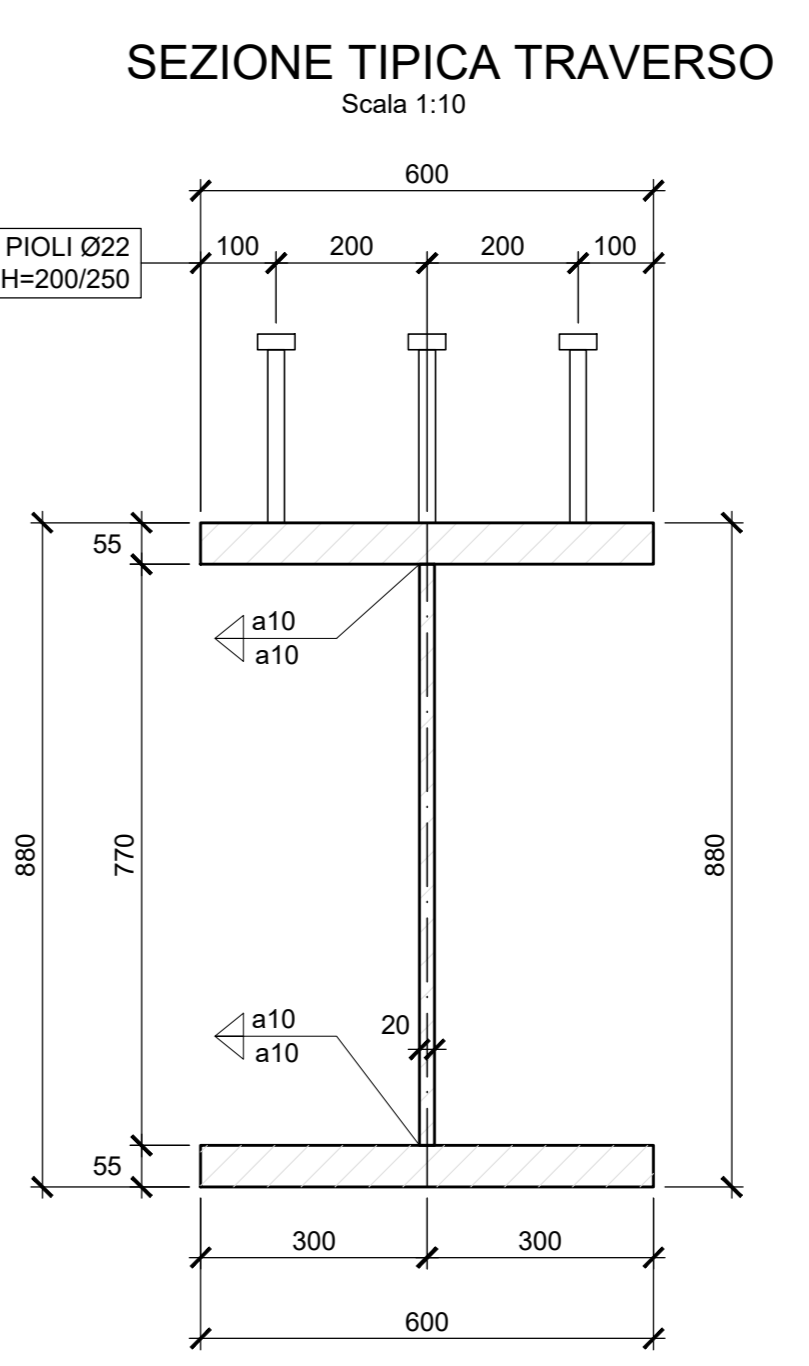
1/2 SEZIONE SUPERIORE B-B  
Scala 1:10



SEZIONE C-C  
Scala 1:10



SEZIONE D-D  
Scala 1:10



SEZIONE TIPICA TRAVERSO  
Scala 1:10

DISEGNI DI RIFERIMENTO	
DESCRIZIONE	CODICE
Tabella materiali generale	IF1M.O.O.E.ZZ.CM.VI.00.0.0.002
Assieme generale impalcato	IF1M.O.O.E.ZZ.BZ.VI.04.0.0.001
Assieme carpenteria metallica	IF1M.O.O.E.ZZ.BA.VI.04.0.0.001

- NOTE GENERALI**
- 1) TUTTE LE QUOTE SONO ESPRESSE IN m s.l.m.
  - 2) TUTTE LE DIMENSIONI SONO ESPRESSE IN mm SALVO DIVERSAMENTE SPECIFICATO
  - 3) I DETTAGLI E LE GEOMETRIE SVILUPPATE SONO DA INTENDERSI COME TIPOLOGICI (sviluppati in asse binario pari). IN SEDE DI PROGETTO COSTRUTTIVO DI OFFICINA DOVRANNO ESSERE SVILUPPATI, VERIFICATI ED EVENTUALMENTE INTEGRATI
  - 4) SLOT  
 SPESSORE FINO A 25mm: SLOT 40mm  
 SPESSORE FINO A 40mm: SLOT 50mm  
 SPESSORE OLTRE 40mm: SLOT 60mm

LEGENDA	
SIMBOLOGIA :	
•	BULL. M16
+	BULL. M20
✦	BULL. M24
⊙	BULL. M27
⊕	PIOLI φ 22

COMMITTENTE: **RFI** RETE FERROVIARIA ITALIANA GRUPPO FERROVIE DELLO STATO ITALIANE

DIREZIONE LAVORI: **ITALFERR** GRUPPO FERROVIE DELLO STATO ITALIANE

APPALTATORE: **salini impreglio** MANDATARIA: **ASTALDI**

PROGETTAZIONE: **SYSTRA** MANDATARIA: **SOTECNI** **ROXSOIL**

**PROGETTO ESECUTIVO**

**LINEA FERROVIARIA NAPOLI - BARI, TRATTA NAPOLI-CANCELLO, IN VARIANTE TRA LE PK 0+000 E PK 15+585, INCLUSE LE OPERE ACCESSORIE, NELL'AMBITO DEGLI INTERVENTI DI CUI AL D.L. 133/2014, CONVERTITO IN LEGGE 164 / 2014**

**DISEGNO**

VI - VIADOTTI  
 VI04 - VIADOTTO DAL Km. 13+202.33 al Km. 13+582.76  
 IMPALCATI  
 IMPALCATO AD ARCO METALLICO  
 TRAVERSI IMPALCATO SU PENDINO

APPALTATORE	PROGETTAZIONE
DIRETTORE TECNICO Ing. M. PANISI	DIRETTORE DELLA PROGETTAZIONE Ing. A. CHECCHI

COMMESSA	LOTTO	FASE	ENTE TIPO DOC.	OPERADISCIPLINA	PROGR.	REV.	SCALA:
IF1M	00	E	ZZ BK	VI0427	002	A	1:10

Rev.	Descrizione	Redatto	Data	Verificato	Data	Approvato	Data	Autorizzato	Data
A	EMISSIONE	MASTRELLI	14/09/18	PIROLI	15/09/18	D'ANGELO	15/09/18		

File: IF1M.O.O.E.ZZ.BK.VI.04.2.7.002-A.DWG n. Elab: