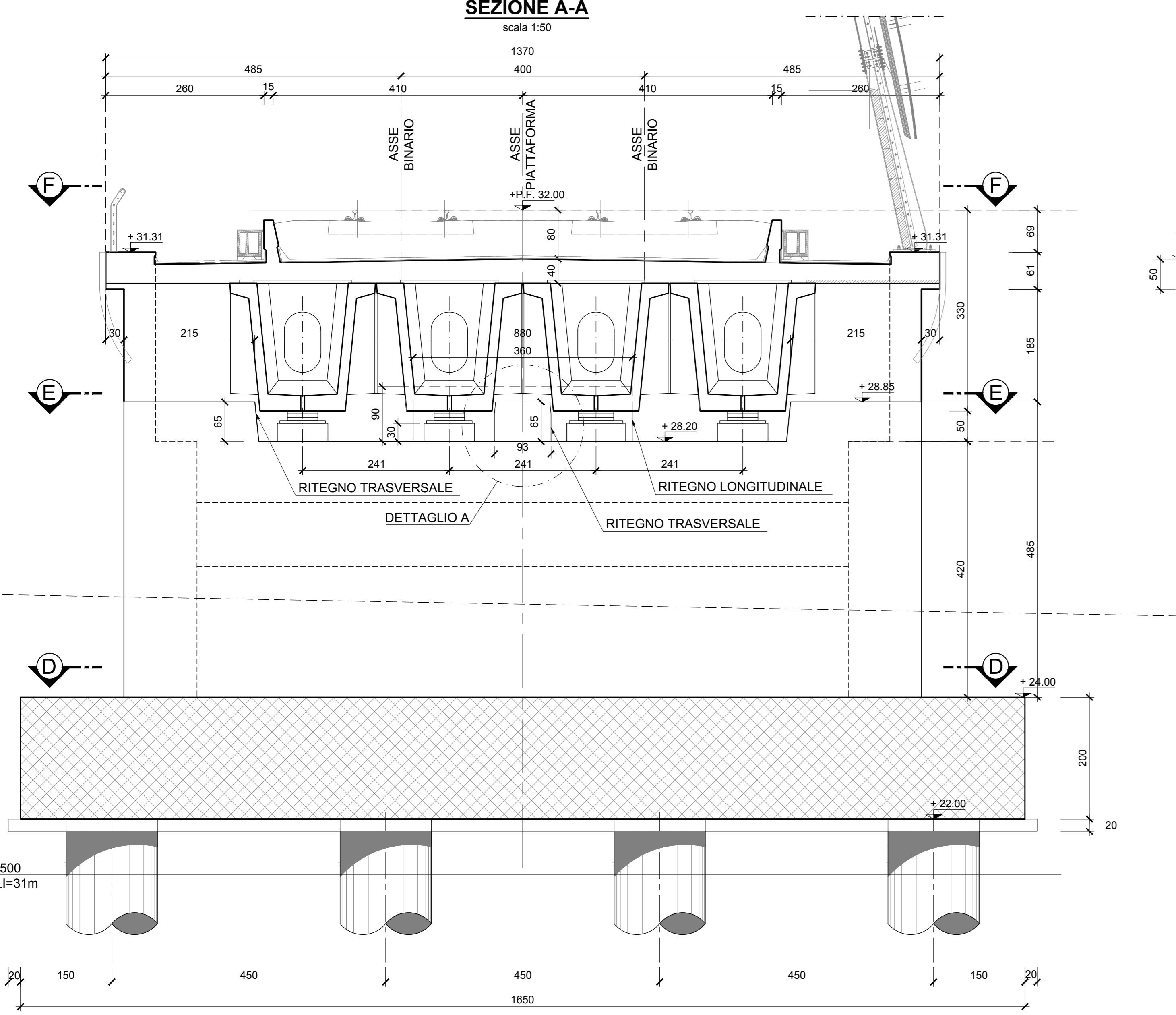


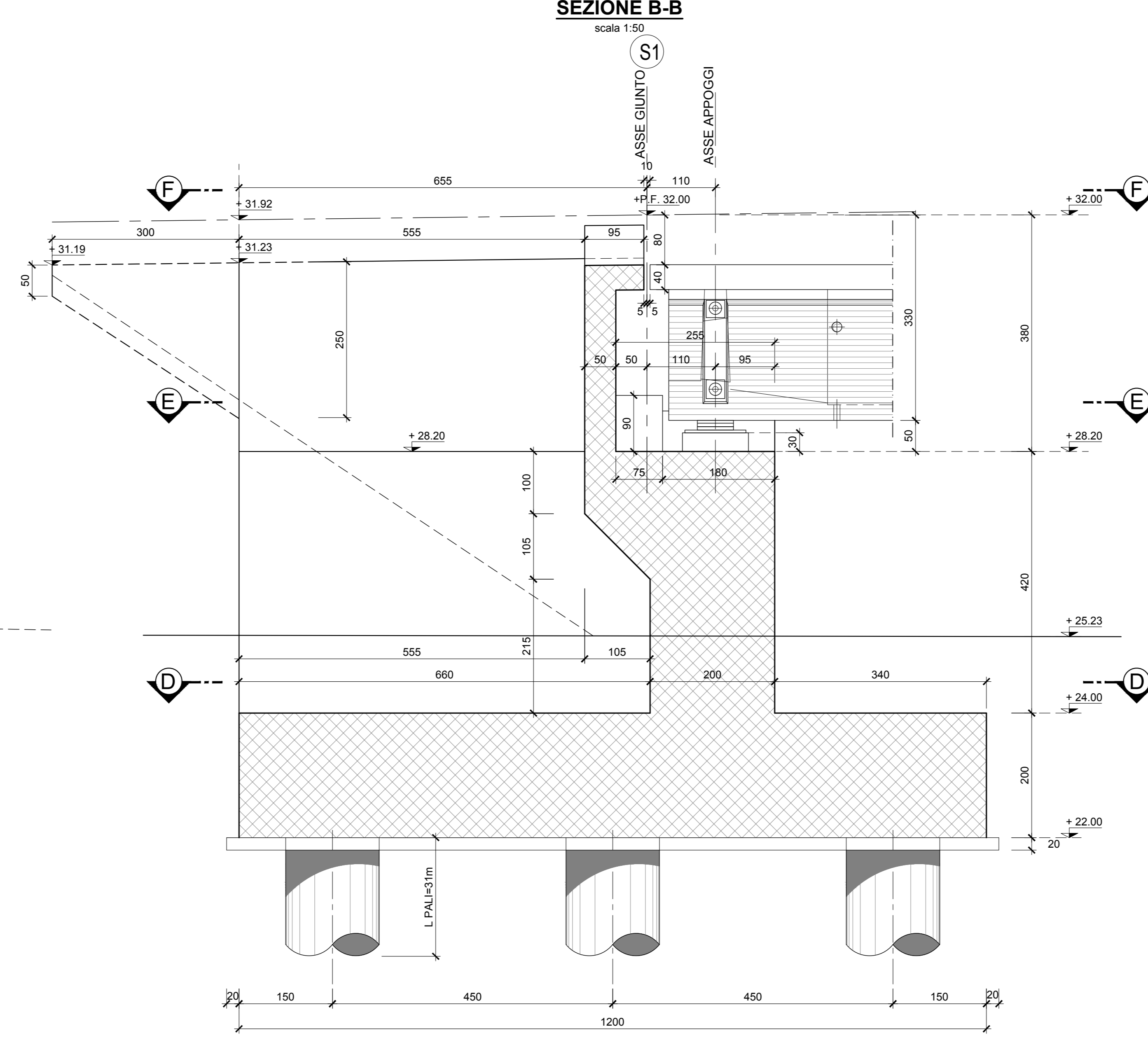
SEZIONE A-A

scala 1:50



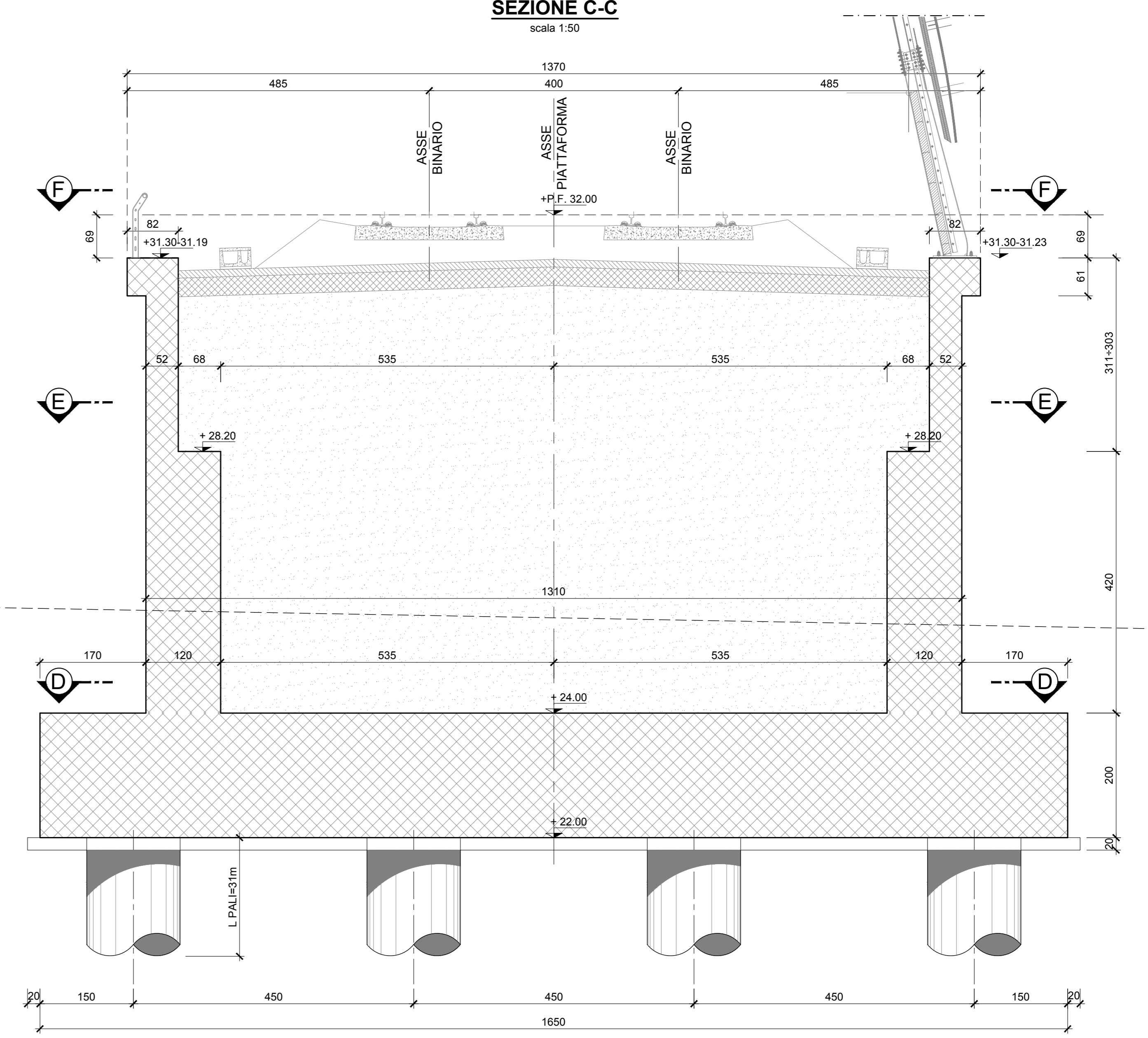
SEZIONE B-B

scala 1:50



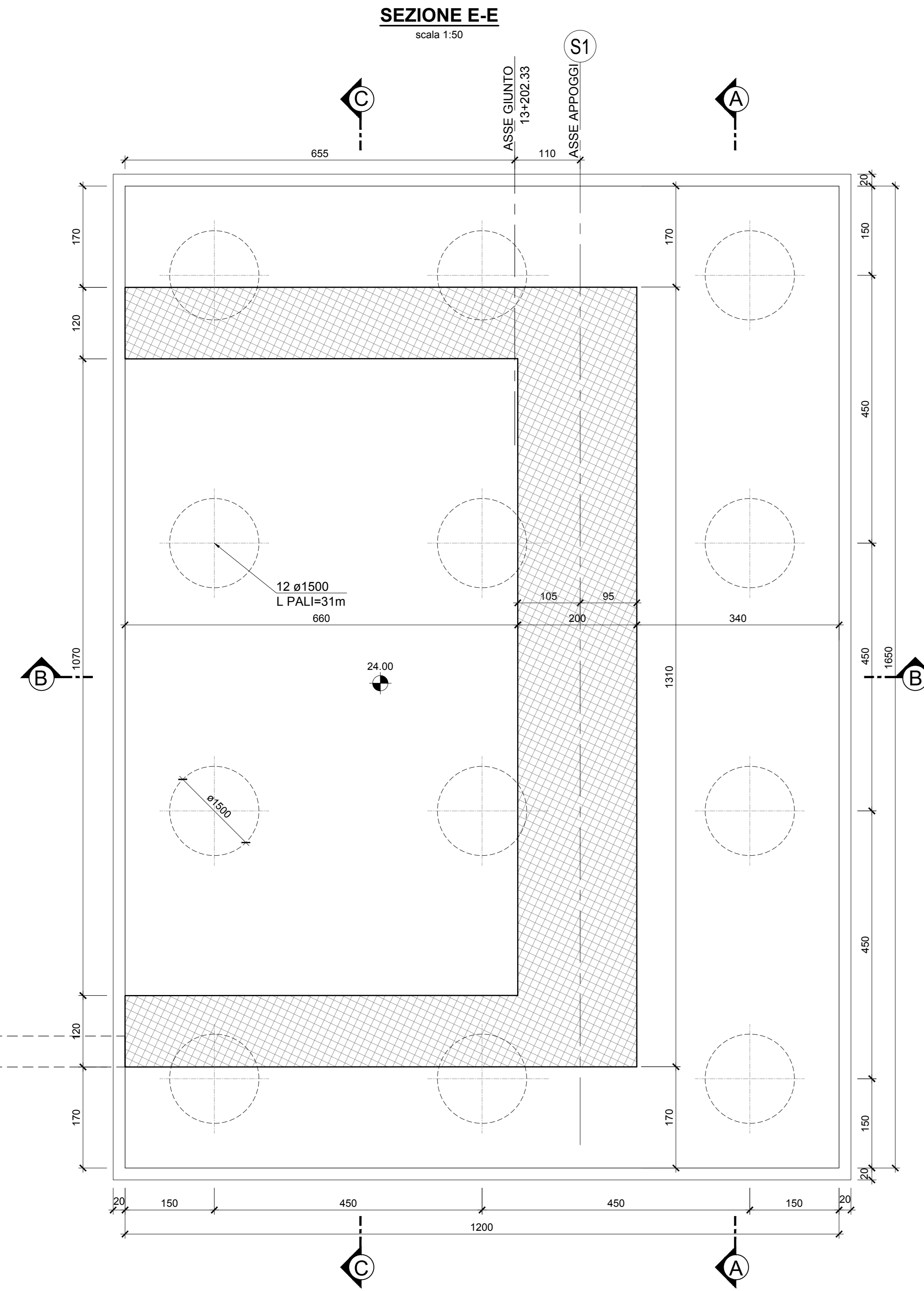
SEZIONE C-C

scala 1:50



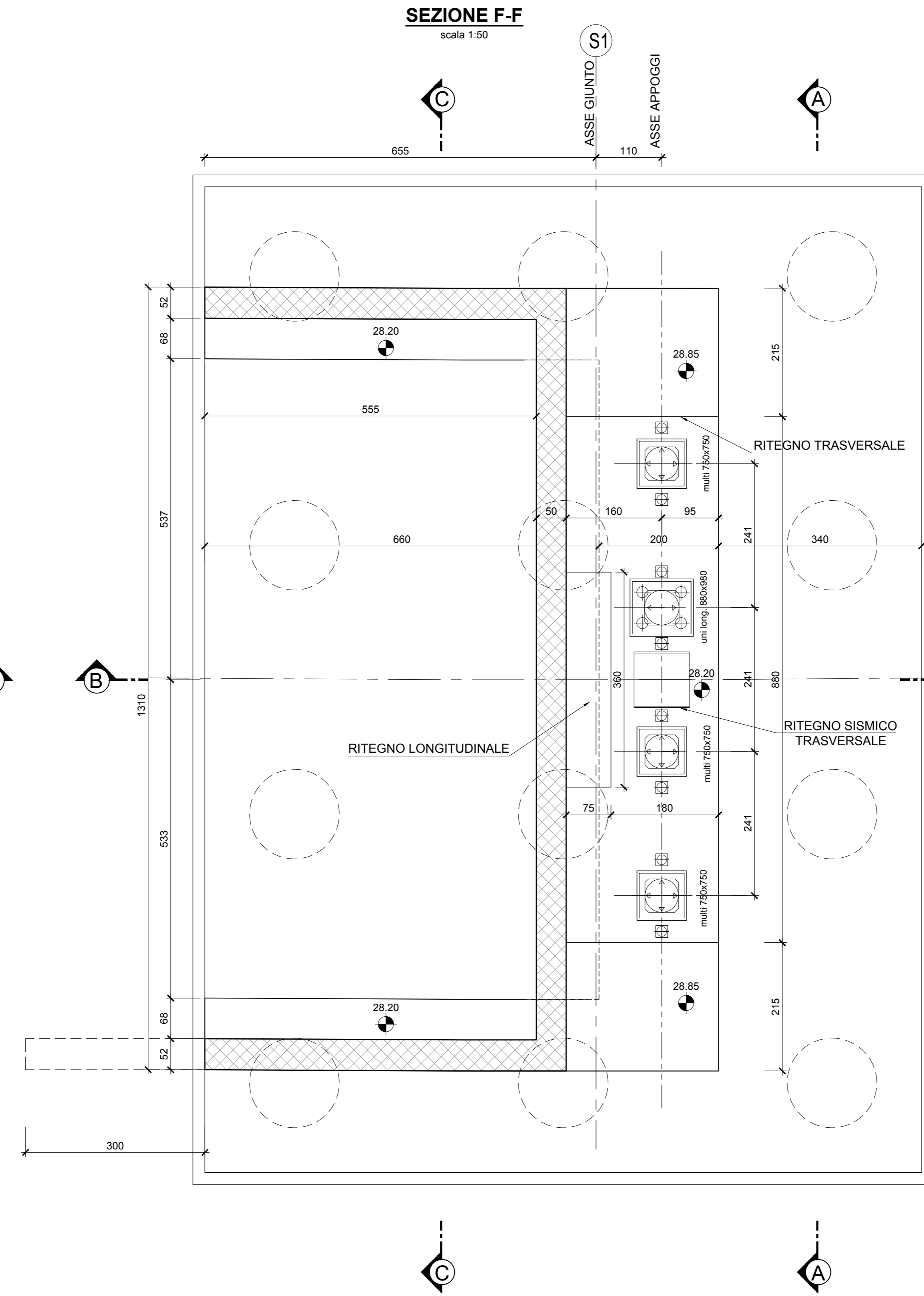
SEZIONE E-E

scala 1:50



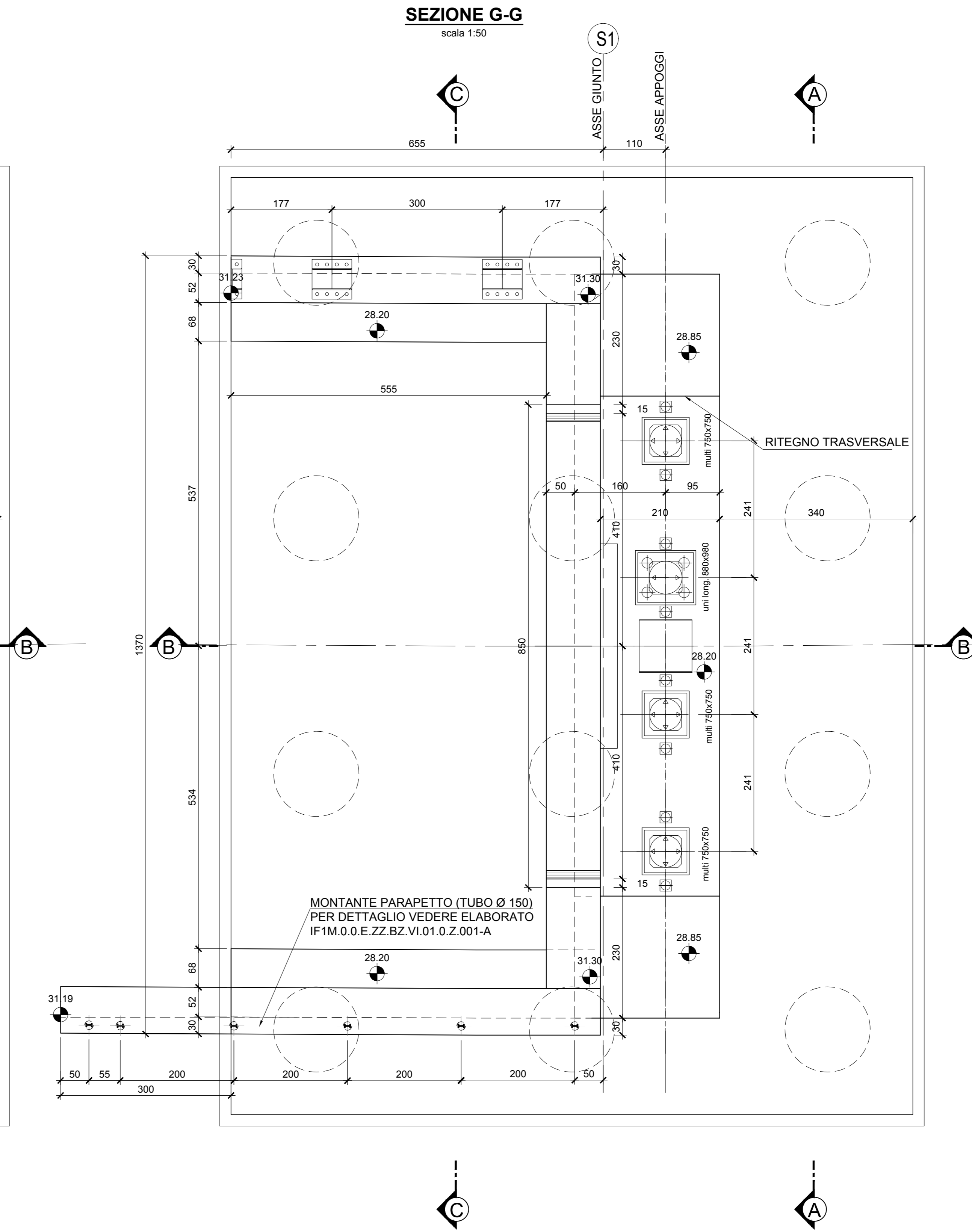
SEZIONE F-F

scala 1:50



SEZIONE G-G

scala 1:50

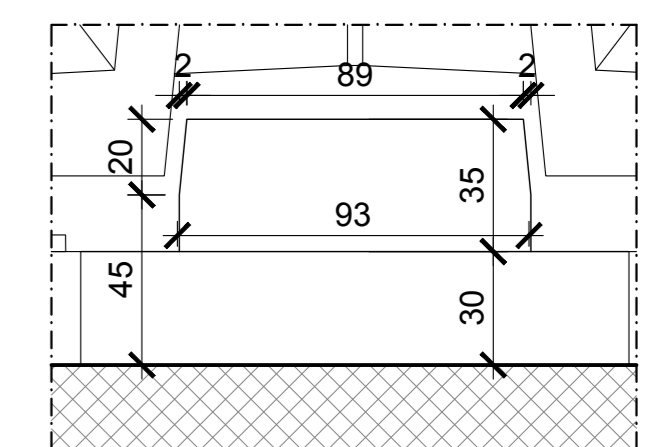


NOTE

- Tutte le misure sono espresse in cm (salvo diversa indicazione)
- Tutte le quote altimetriche sono espresse in m
- Per la tabella materiali opere in c.a. e c.p.s. si rimanda all'elaborato IF1M.0.0.E.ZZ.TT.VI.00.0.0.001-A

DETAGLIO A

scala 1:20



COMMITTENTE: **RFI** RETE FERROVIARIA ITALIANA GRUPPO FERROVIE DELLO STATO ITALIANO

DIREZIONE LAVORI: **ITALFERR** GRUPPO FERROVIE DELLO STATO ITALIANO

APPALTATORE: **salini impregilo** MANDATARIA: **ASTALDI**

PROGETTAZIONE: **SYSTRA** MANDATARIA: **SOTECNI** **ROCKSOIL**

PROGETTO ESECUTIVO

LINEA FERROVIARIA NAPOLI - BARI, TRATTA NAPOLI-CANCELLO, IN VARIANTE TRA LE PK 0+000 E PK 15+585, INCLUSE LE OPERE ACCESSORIE, NELL'AMBITO DEGLI INTERVENTI DI CUI AL D.L. 133/2014, CONVERTITO IN LEGGE 164 / 2014

DISEGNO

VI - VIADOTTI
 VI04 - VIADOTTO DAL Km. 13+200,60 al Km. 13+579,83
 SPALLE
 Spalla SP1 - Carpentaria

APPALTATORE	PROGETTAZIONE
DIRETTORE DELLA TECNICO Ing. M. PANISI	DIRETTORE DELLA PROGETTAZIONE Ing. A. CHECCHI

COMMESSA	LOTTO	FASE	ENTE TIPO DOC.	OPERA/DISCIPLINA	PROGR.	REV.	SCALA:
IF1M	00	E	ZZ	BB	VI0404	001	A 1:50

Rev.	Descrizione	Redatto	Data	Verificato	Data	Approvato	Data	Autorizzato	Data
A	EMISSIONE	S. Cecchi	14/09/18	Per	15/09/18	D'Angelo	15/09/18		

File: IF1M.0.0.E.ZZ.BB.VI.04.0.001.A.DWG n. Elab.: