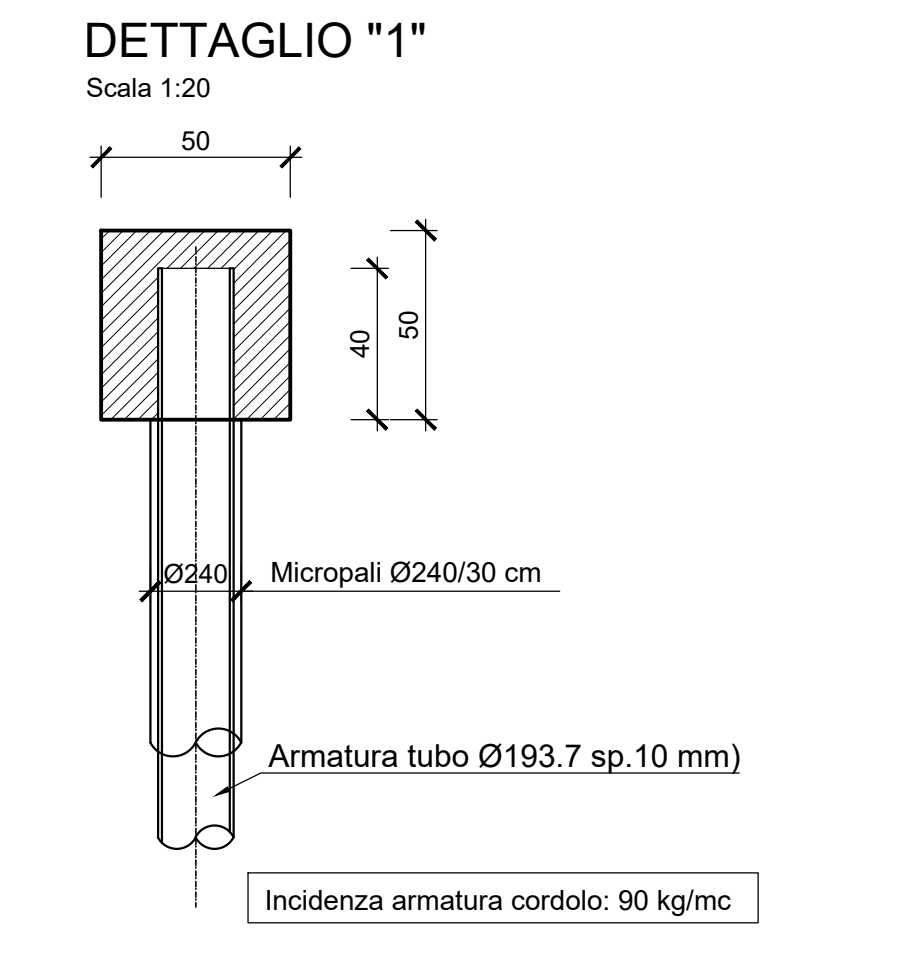
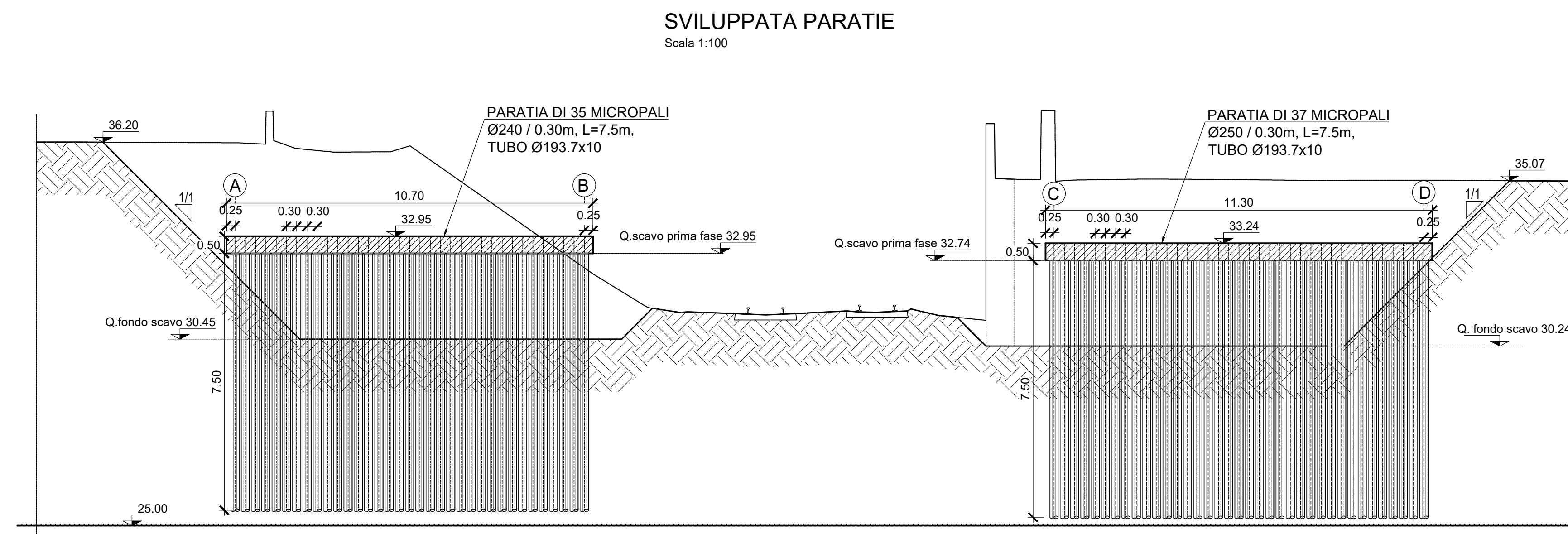
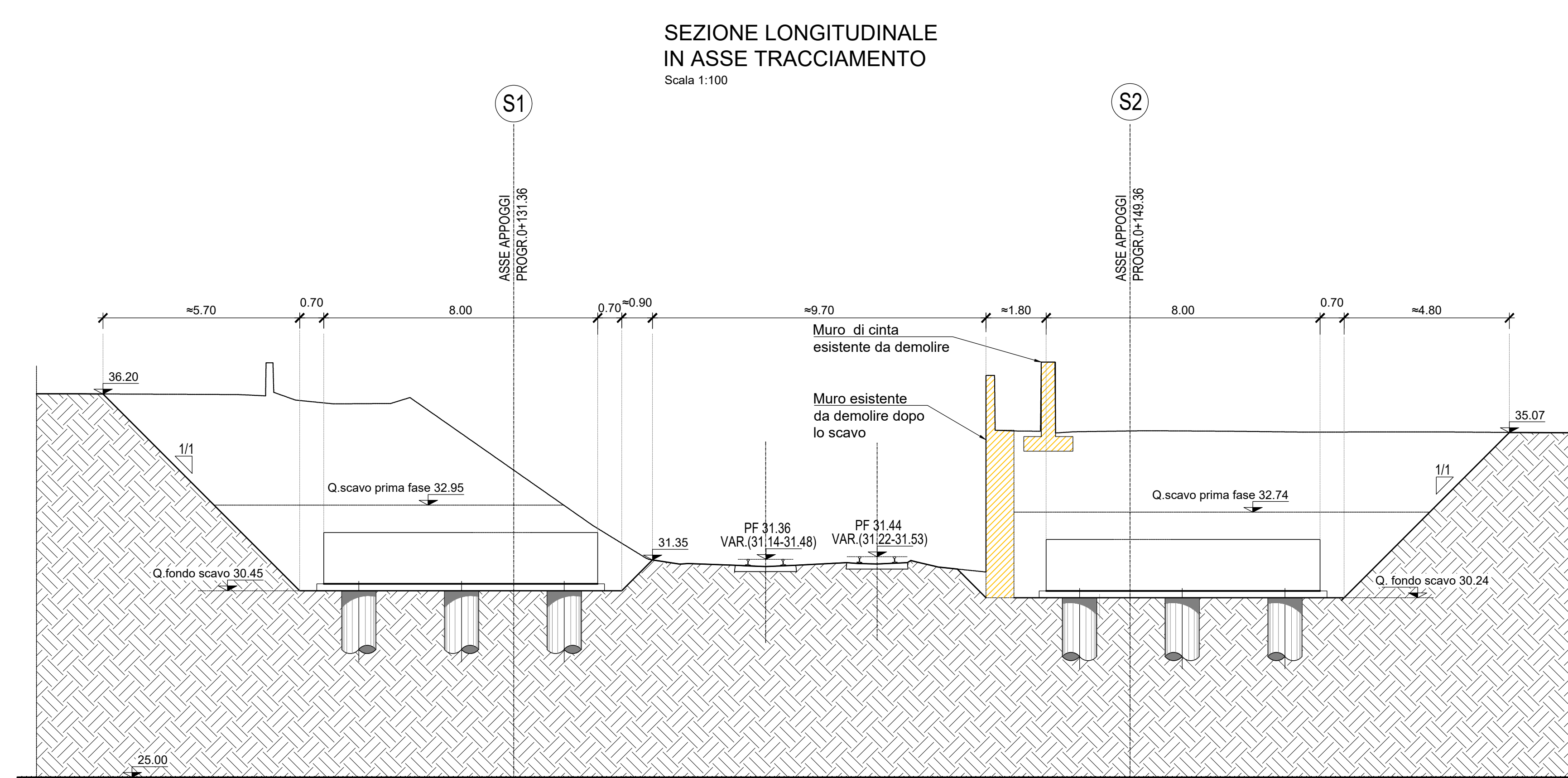


- #### FASI ESECUTIVE PER SGAVI SPALLA S2
1. DEMOLIZIONE DEL MURO DI CINTA ESISTENTE
  2. PRIMA FASE DI SCAVO FINO A QUOTA +32.24
  3. REALIZZAZIONE PARATIA
  4. COMPLETAMENTO DELLO SCAVO FINO A QUOTA +30.74
  5. DEMOLIZIONE MURO ESISTENTE IN CONDIZIONE DI INTERRUZIONE DI ESERCIZIO FERROVIARIO, OPERANDO SIA DAL LATO FERROVIA, CHE DALL'INTERNO DELLO SCAVO, UTILIZZANDO TUTTI GLI ACCORGIMENTI ED I MEZZI NECESSARI, AL FINE DI GARANTIRE LA SICUREZZA DEGLI OPERATORI E L'INTEGRITÀ DELL'OPERA FERROVIARIA



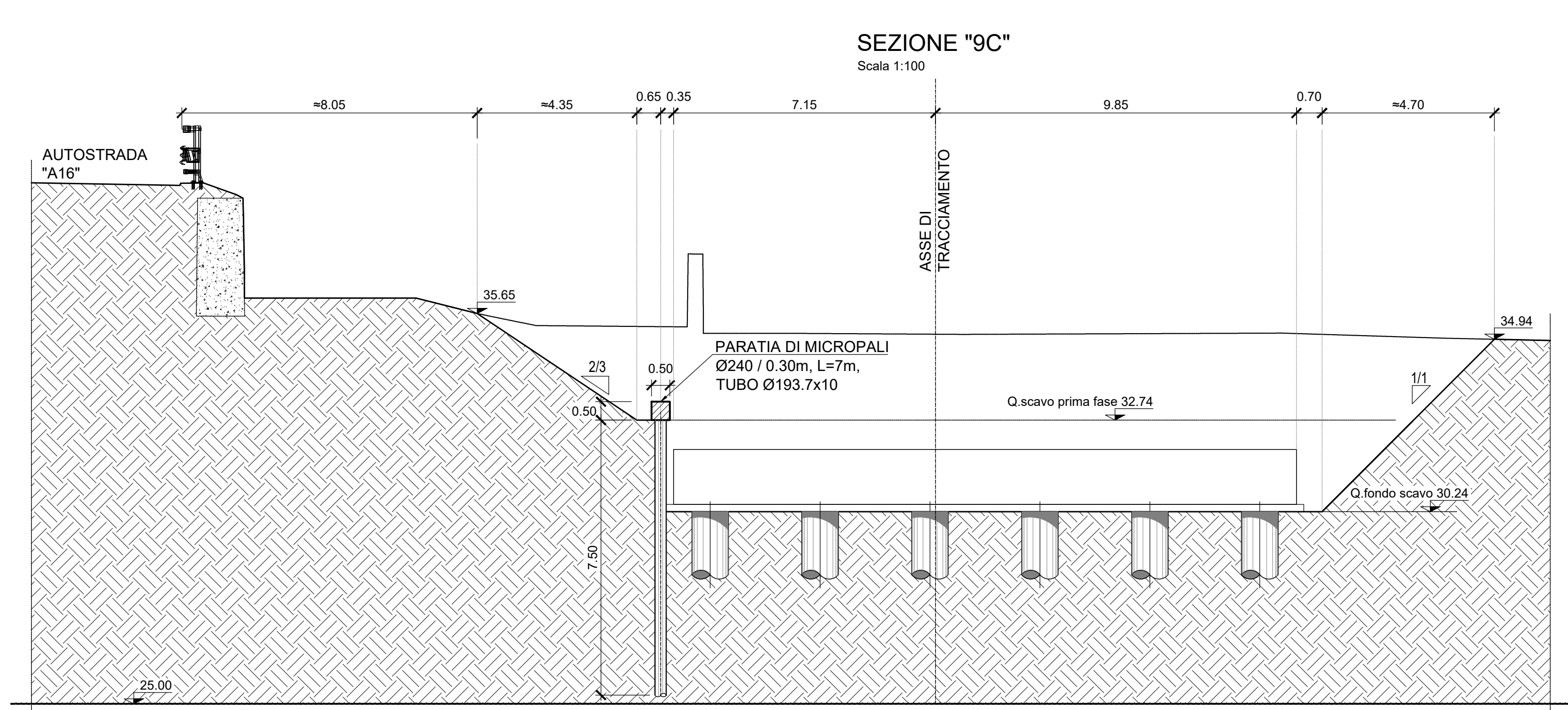
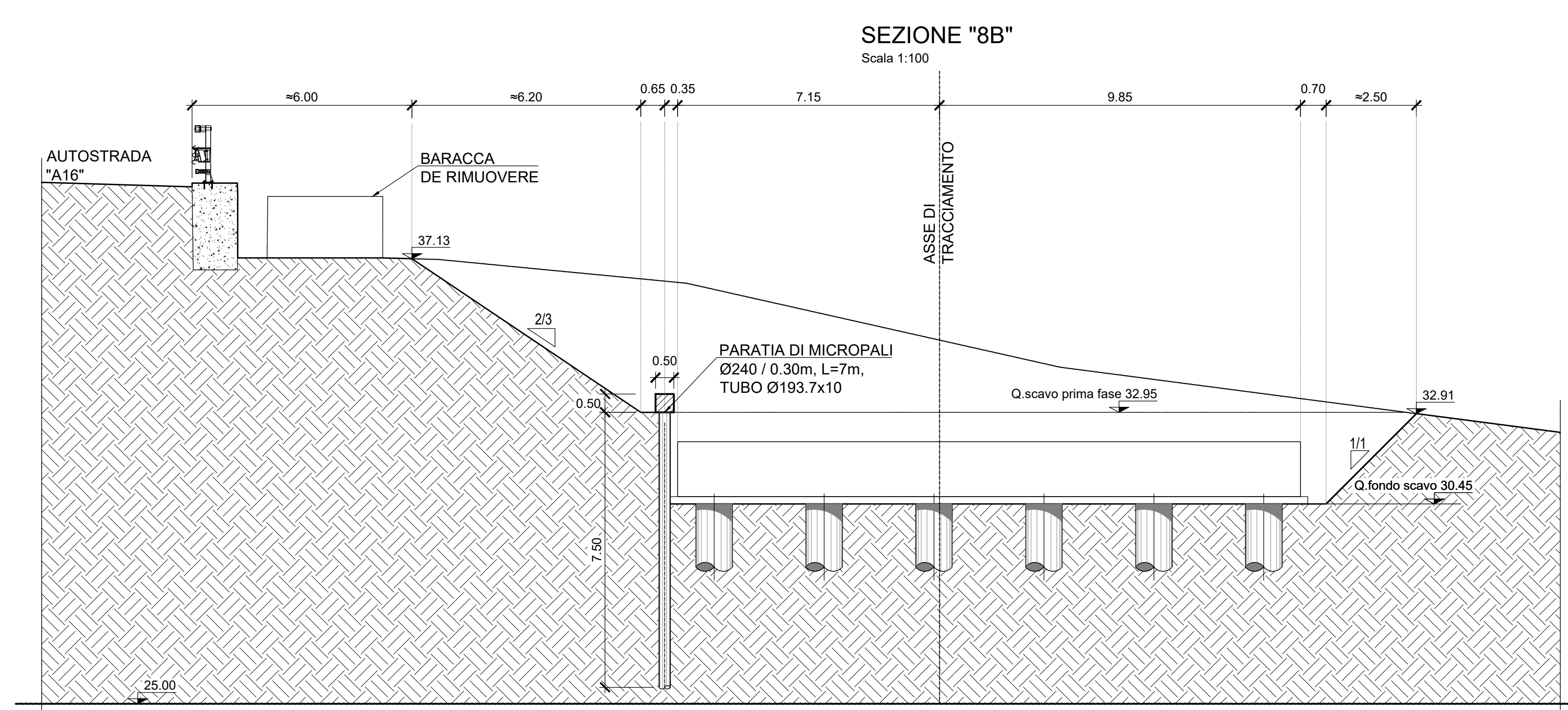
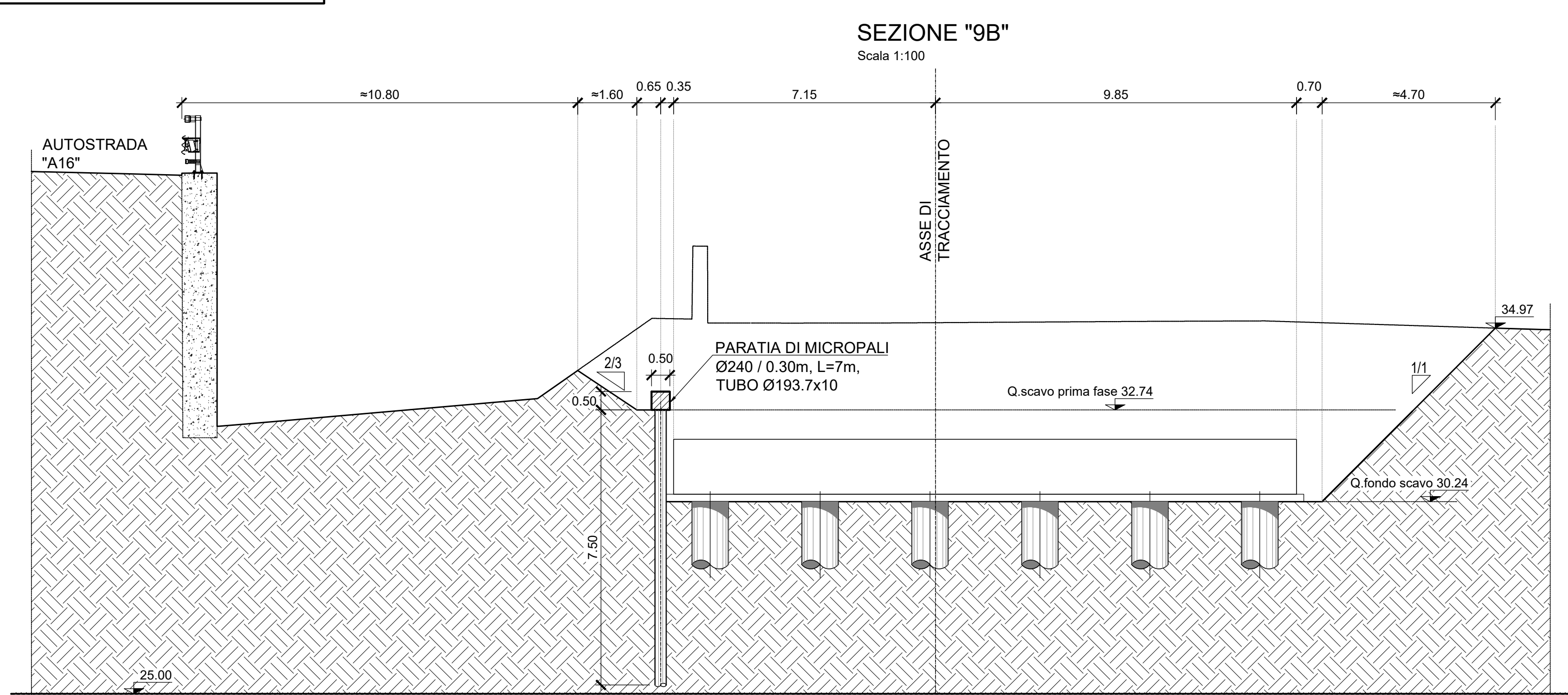
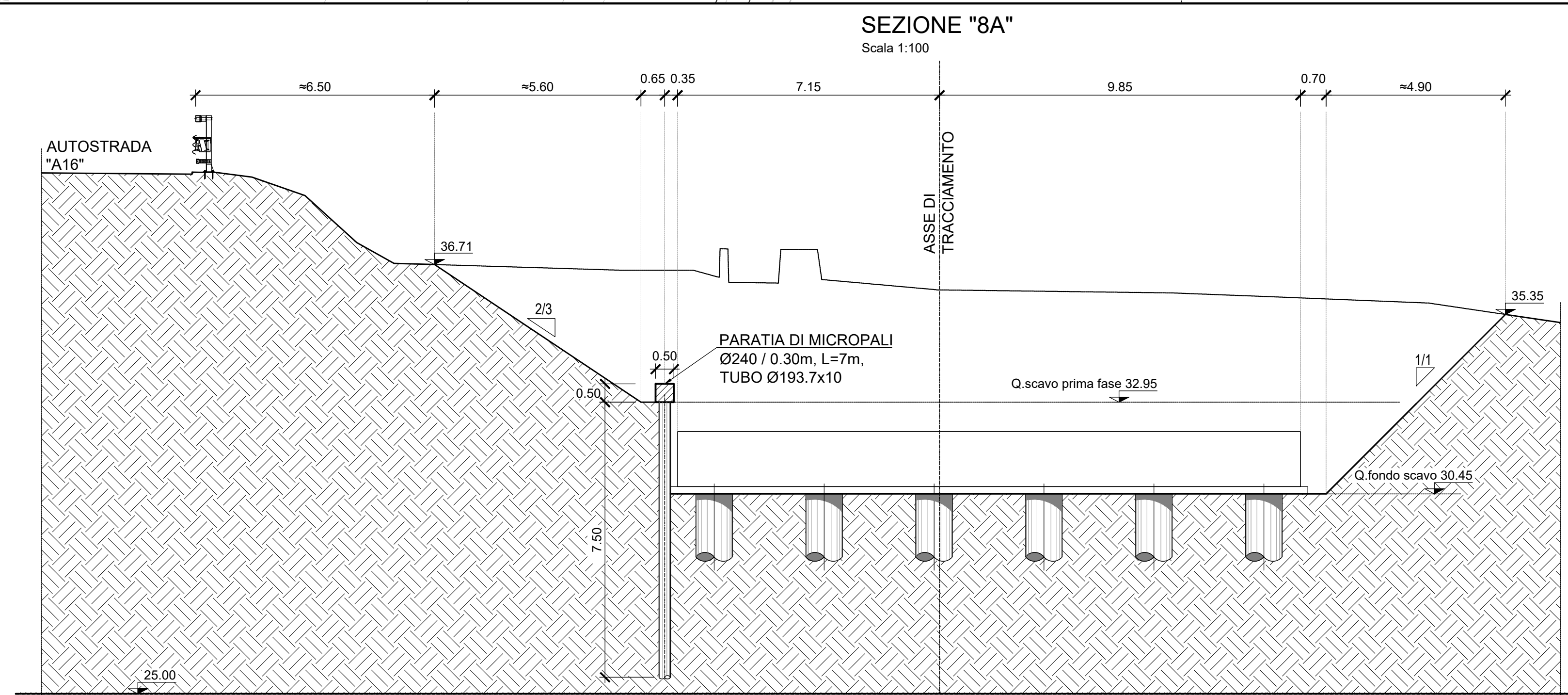
#### COORDINATE DI TRACCIAMENTO OPERE PROVVISORIALI

PUNTO	X* (m)	Y* (m)
Pt. A	11249.938	28451.048
Pt. B	11259.567	28447.484
Pt. C	11272.625	28443.118
Pt. D	11282.820	28439.554

#### COORDINATE DI TRACCIAMENTO PALI DI FONDAZIONE

PUNTO	X* (m)	Y* (m)
Pt. 1	11252.718	28448.646
Pt. 2	11258.982	28446.666
Pt. 3	11245.333	28435.337
Pt. 4	11250.997	28433.358
Pt. 5	11272.636	28441.684
Pt. 6	11278.300	28439.704
Pt. 7	11265.251	28428.375
Pt. 8	11270.915	28426.395
Pt. 9	11255.550	28447.656
Pt. 10	11249.764	28445.984
Pt. 11	11254.073	28444.594
Pt. 12	11256.905	28444.004
Pt. 13	11249.764	28443.323
Pt. 14	11252.596	28442.333
Pt. 15	11255.428	28441.343
Pt. 16	11248.287	28440.661
Pt. 17	11251.119	28439.671
Pt. 18	11253.951	28438.681
Pt. 19	11246.810	28437.691
Pt. 20	11249.642	28437.009
Pt. 21	11252.474	28436.019
Pt. 22	11248.164	28434.347
Pt. 23	11275.468	28440.694
Pt. 24	11271.159	28439.022
Pt. 25	11273.991	28438.032
Pt. 26	11276.823	28437.042
Pt. 27	11269.682	28436.360
Pt. 28	11272.514	28435.370
Pt. 29	11275.346	28434.381
Pt. 30	11268.205	28433.699
Pt. 31	11271.037	28432.709
Pt. 32	11273.869	28431.719
Pt. 33	11266.728	28431.037
Pt. 34	11269.560	28430.047
Pt. 35	11272.392	28429.057
Pt. 36	11268.083	28427.385

\* Coordinate rettilinee



COMMITTENTE: **RFI** RETE FERROVIARIA ITALIANA - GRUPPO FERROVIE DELLO STATO ITALIANO

DIREZIONE LAVORI: **ITALFERR** GRUPPO FERROVIE DELLO STATO ITALIANO

APPALTATORE: **salini impregilo** / **ASTALDI**

PROGETTAZIONE: **SYSTRA** / **SOTECNI** / **ROCKSOIL**

PROGETTO ESECUTIVO

**LINEA FERROVIARIA NAPOLI - BARI, TRATTA NAPOLI-CANCELLO, IN VARIANTE TRA LE PK 0+000 E PK 15+585, INCLUSE LE OPERE ACCESSORIE, NELL'AMBITO DEGLI INTERVENTI DI CUI AL D.L. 133/2014, CONVERTITO IN LEGGE 164 / 2014**

DISEGNO

IV - VIADOTTI IN INTERFERENZE

IV01 - VIABILITA' FERMATA CASANUOVO TRATTO B

CAVALCAVIA LINEA CIRCUIMVESUVIANA ESISTENTE

PIANTA SCAVI E OPERE PROVVISORIALI

APPALTATORE: **PROGETTAZIONE**

DIRETTORE TECNICO: Ing. M. PANISI

COMMESSA: IF1M / LOTTO: 00 / FASE: E / ENTE TIPO DOC: ZZ PA / OPERA/DISCIPLINA: IV01/00 / PROG. REV.: 001 B / SCALA: 1:100

Rev.	Descrizione	Redatto	Data	Verificato	Data	Approvato	Data	Autorizzato	Data
A	EMISSIONE	MANFREDI	24/04/18	MANFREDI	24/04/18	MANFREDI	24/04/18	MANFREDI	24/04/18
B	EMISSIONE PER REV	MANFREDI	10/05/18	MANFREDI	11/05/18	MANFREDI	11/05/18	MANFREDI	11/05/18

File: IF1M 0.0.E.ZZ.PA.IV.01.0.001-B.DWG