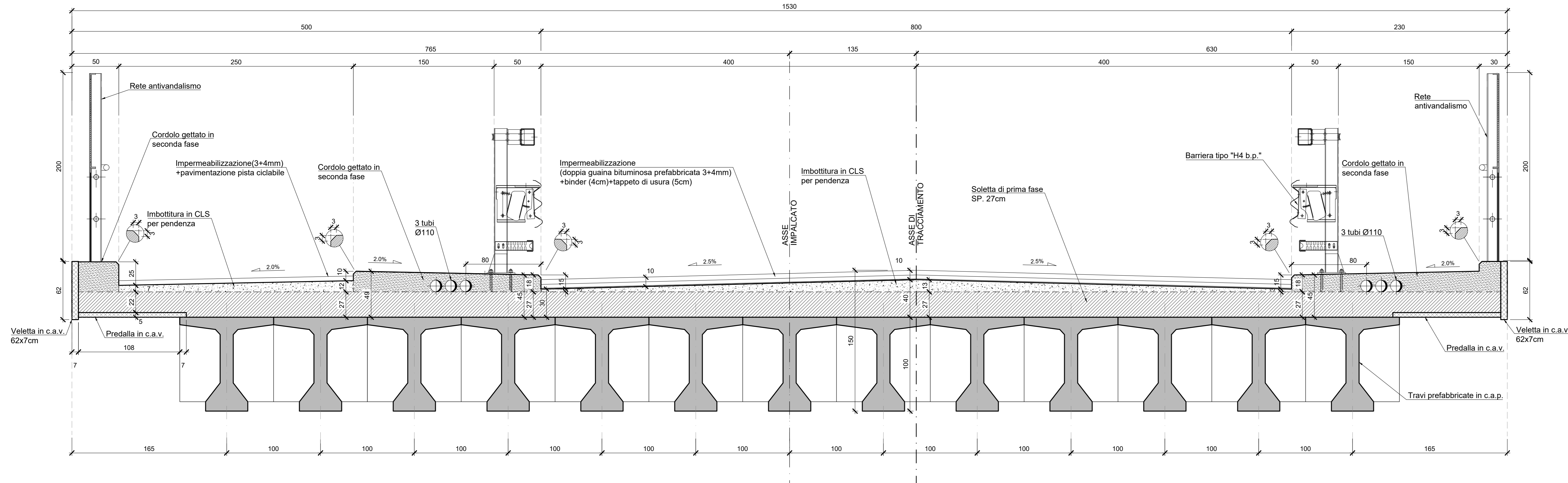


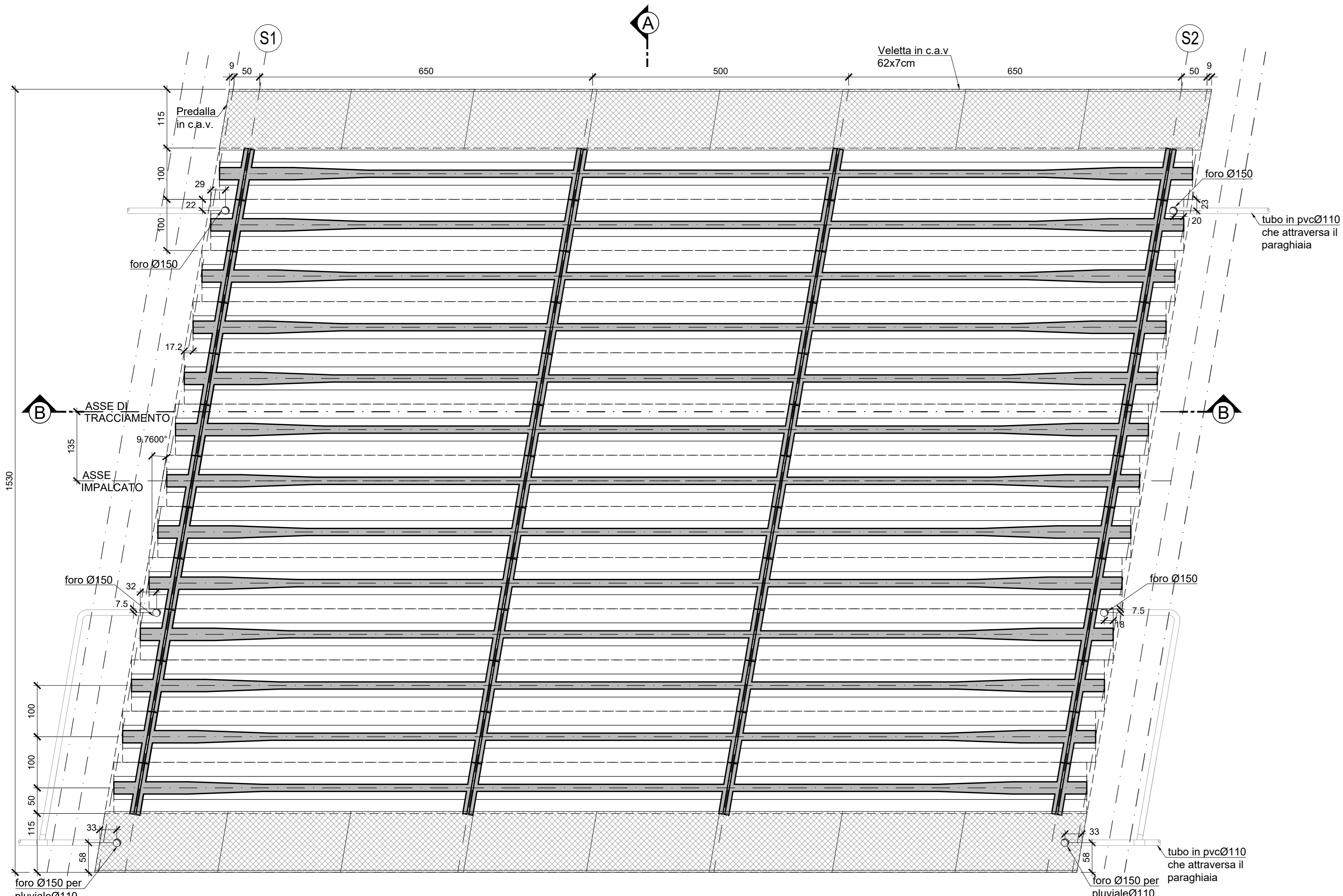
SEZIONE "A" IMPALCATO

Scala 1:20



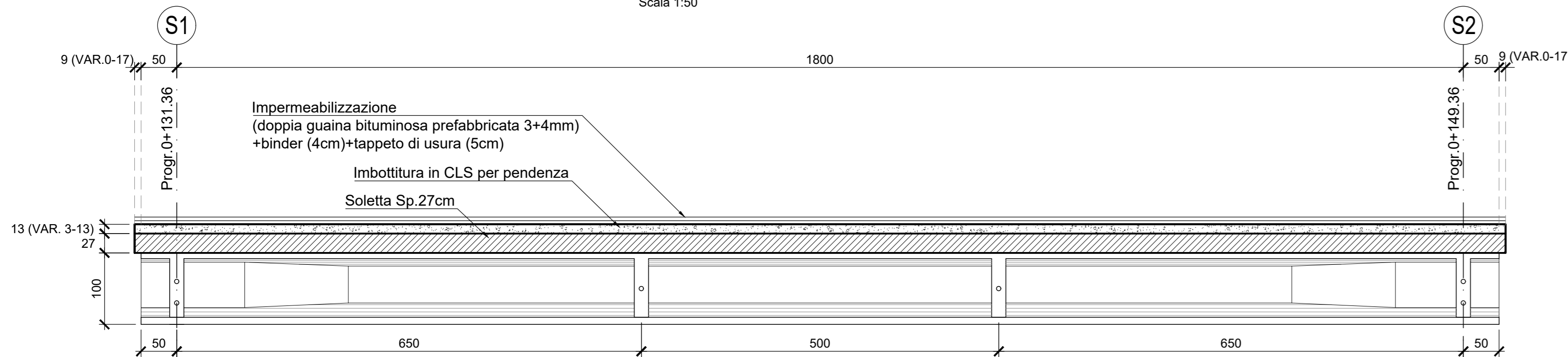
PIANTA IMPALCATO

Scala 1:50



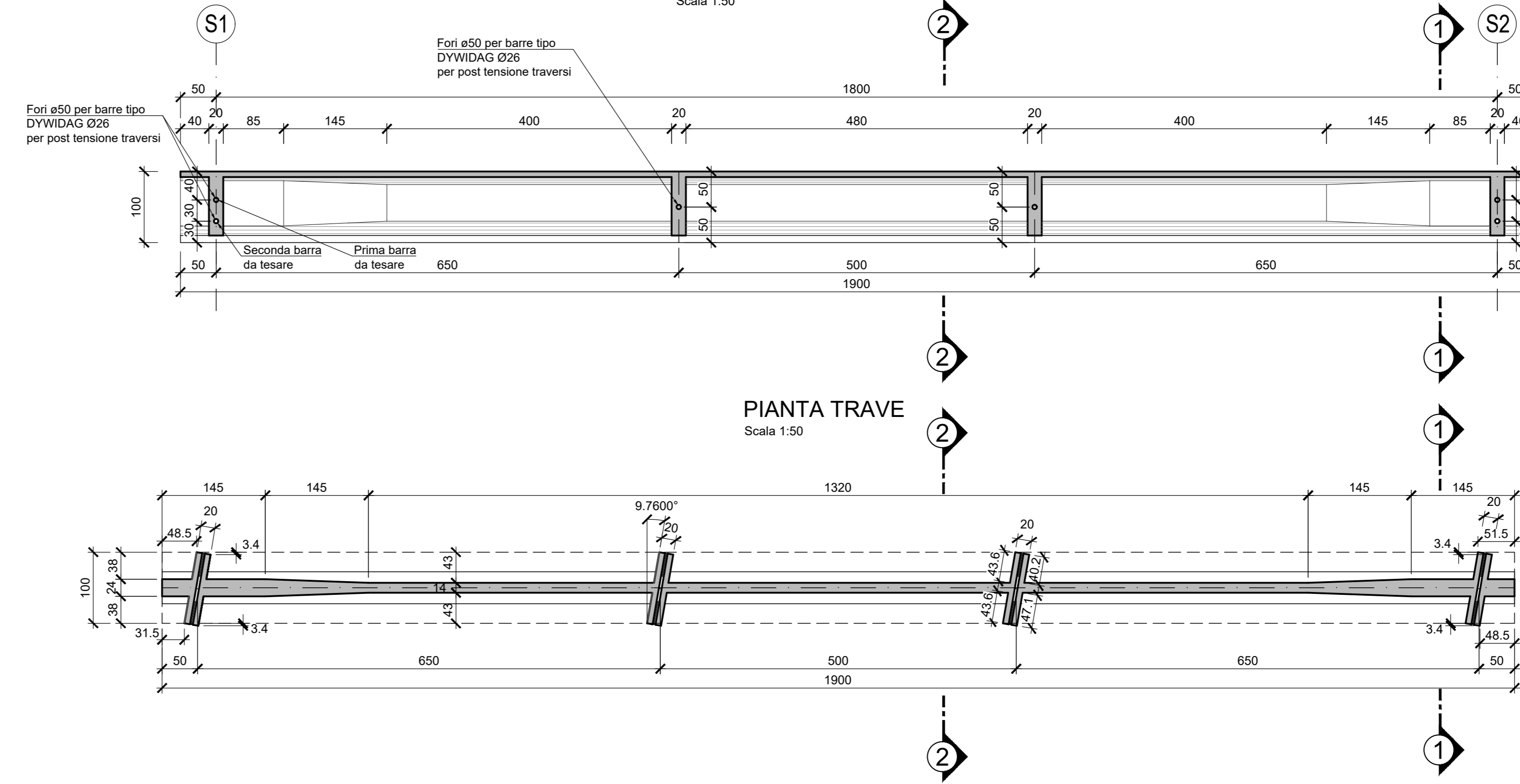
SEZIONE LONGITUDINALE "B"

Scala 1:50



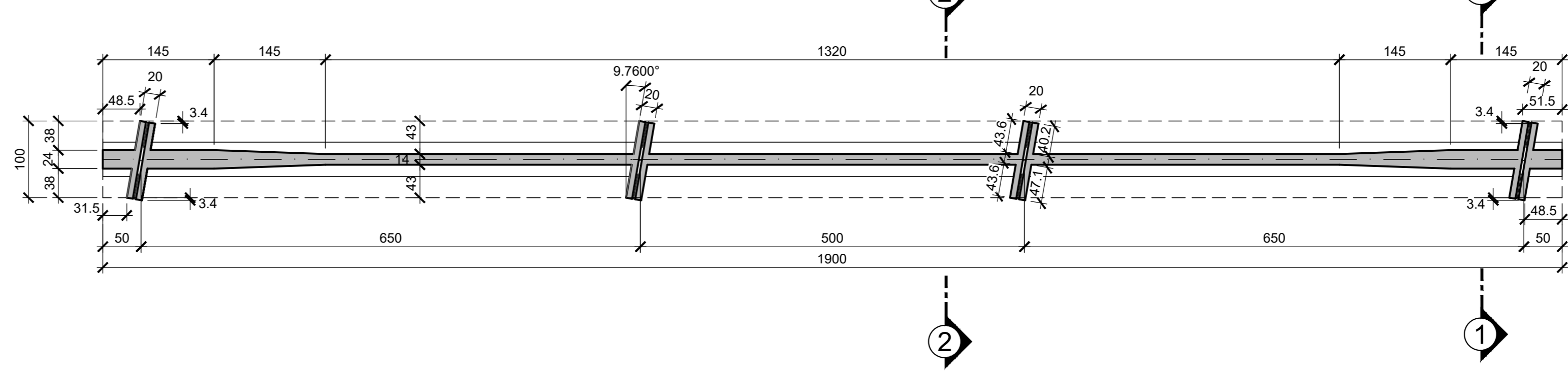
SEZIONE LONGITUDINALE TRAVE

Scala 1:50



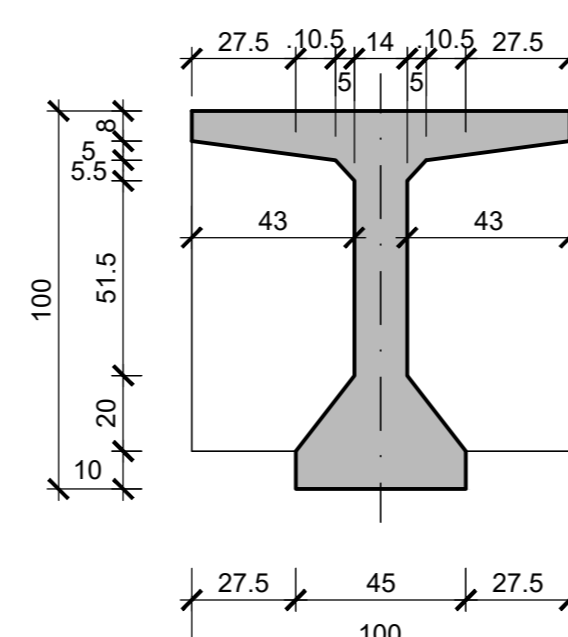
PIANTA TRAVE

Scala 1:50



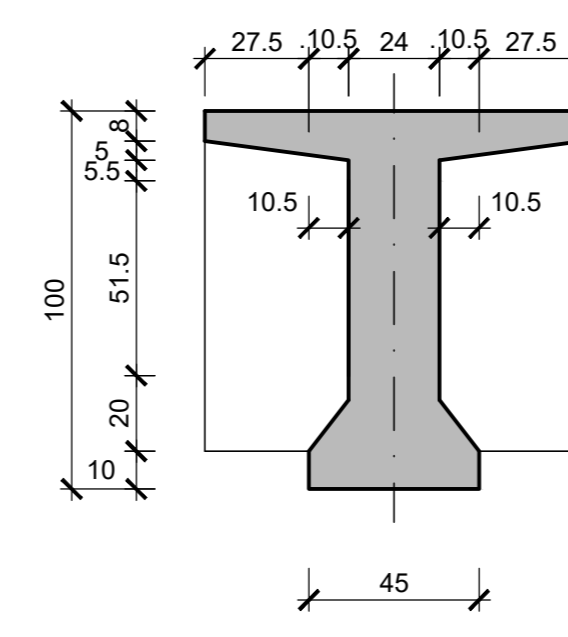
SEZIONE 1-1

Scala 1:20



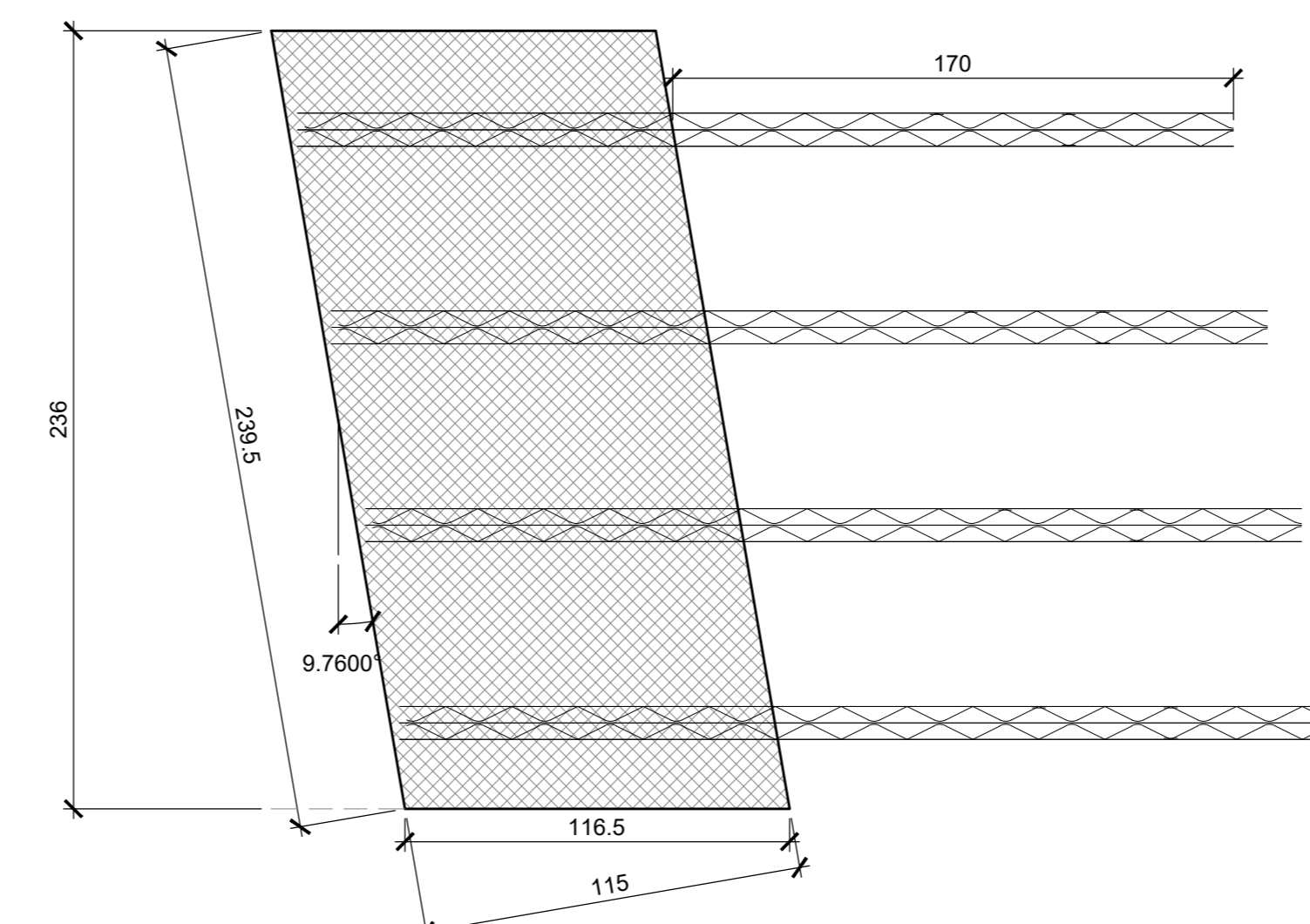
SEZIONE 2-2

Scala 1:20



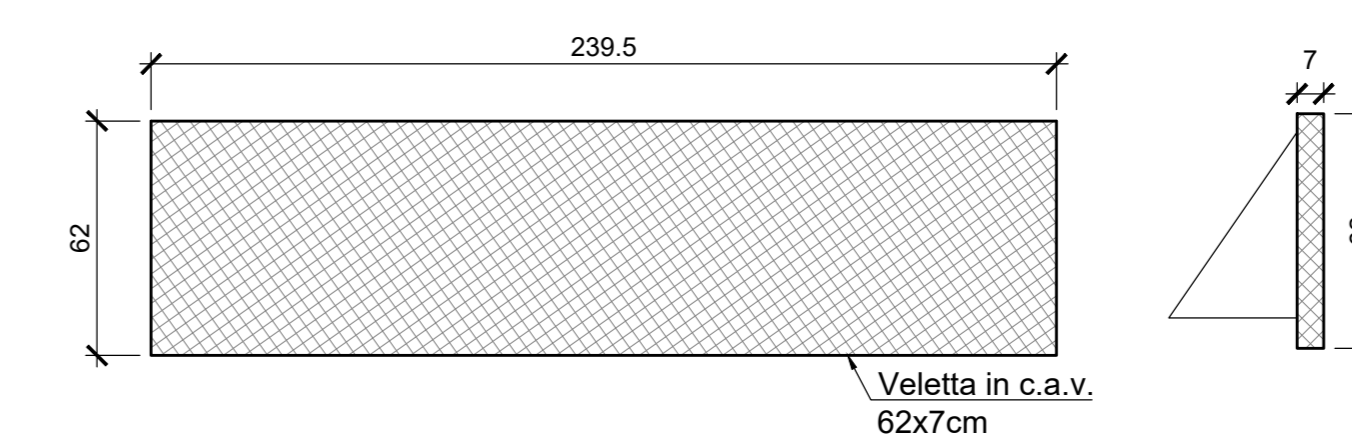
PREDALLES

Scala 1:20



VELETTA

Scala 1:20



INCIDENZE ARMATURE

PALI S1	250 kg/mc
PALI S2	230 kg/mc
ZATTERA	100 kg/mc
ELEVAZIONE	140 kg/mc
ARMATURA LENTA TRAVI IMPALCATO	130 kg/mc
ARMATURA PRE-TESA TRAVI IMPALCATO	22 kg/ml
ARMATURA POST-TESA TRAVERSI IMPALCATO	9 kg/ml testata (DIWIDAG) 4,5 kg/ml campata
SOLETTA IMPALCATO	90 kg/mc
BAGGIOLI E RITEGNI	250 kg/mc
MURETTI DI RACCORDO CON MURO ESISTENTE	140 kg/mc
CORDOLI PER BARRIERE DI SICUREZZA E RETI	70 kg/mc
CORDOLO PARATIA	90 kg/mc

PER I MATERIALI FARE RIFERIMENTO ALL'ELABORATO: IF1M.0.0.E.ZZ.TI.V.00.0.0.001 "TV-VIADOTTI IN INTERFERENZE-TABELLE MATERIALI"

N.B. A PARITA' DI LIVELLO PRESTAZIONALE, LE CARATTERISTICHE GEOMETRICHE DELLE TRAVI PREFABBRICATE POTRANNO SUBIRE DELLE VARIAZIONI, IN FUNZIONE DELLE ESIGENZE DEL FORNITORE.

N.B. PER MAGGIORI DETTAGLI DI SINVIA ALLE TAVOLE DI ARMATURA

COMMITTENTE: **RFI** RETE FERROVIARIA ITALIANA GRUPPO FERROVIE DELLO STATO ITALIANO

DIREZIONE LAVORI: **ITALFERR** GRUPPO FERROVIE DELLO STATO ITALIANO

APPALTATORE: **salini impregilo** MANDATARIA: **ASTALDI**

PROGETTAZIONE: **SYSTRA** MANDATARIA: **SOTECNI** **ROCKSOIL**

PROGETTO ESECUTIVO

LINEA FERROVIARIA NAPOLI - BARI, TRATTA NAPOLI-CANCELLO, IN VARIANTE TRA LE PK 0+000 E PK 15+585, INCLUSE LE OPERE ACCESSORIE, NELL'AMBITO DEGLI INTERVENTI DI CUI AL D.L. 133/2014, CONVERTITO IN LEGGE 164 / 2014

DISEGNO

IV - VIADOTTI IN INTERFERENZE

IV01 - VIABILITA' FERMATA CASANUOVO TRATTO B CAVALCAVIA LINEA CIRCUVIESUVIANA ESISTENTE CARPENTERIA IMPALCATO

APPALTATORE: **PROGETTAZIONE**

DIRETTORE TECNICO: Ing. M. PANISI

COMMESSA: IF1M.0.0.E.ZZ.BZ.IV.01.0.7.001-B-DWG

LOTTI: 00 E Z Z B Z

FASE: 01

ENTRATA IN SERVIZIO: 01/07

PROGR.: 001

REV.: B

SCALA: 1:50 - 1:20

Rev.	Descrizione	Redatto	Data	Verificato	Data	Approvato	Data	Autorizzato	Data
A	EMMISSIONE	DI PIANCO	20/01/18	MANTUCCI	20/01/18	DI PIANCO	20/01/18	DI PIANCO	20/01/18
B	EMMISSIONE PER REV	DI PIANCO	10/02/18	MANTUCCI	11/02/18	DI PIANCO	11/02/18	DI PIANCO	11/02/18

File: IF1M.0.0.E.ZZ.BZ.IV.01.0.7.001-B-DWG