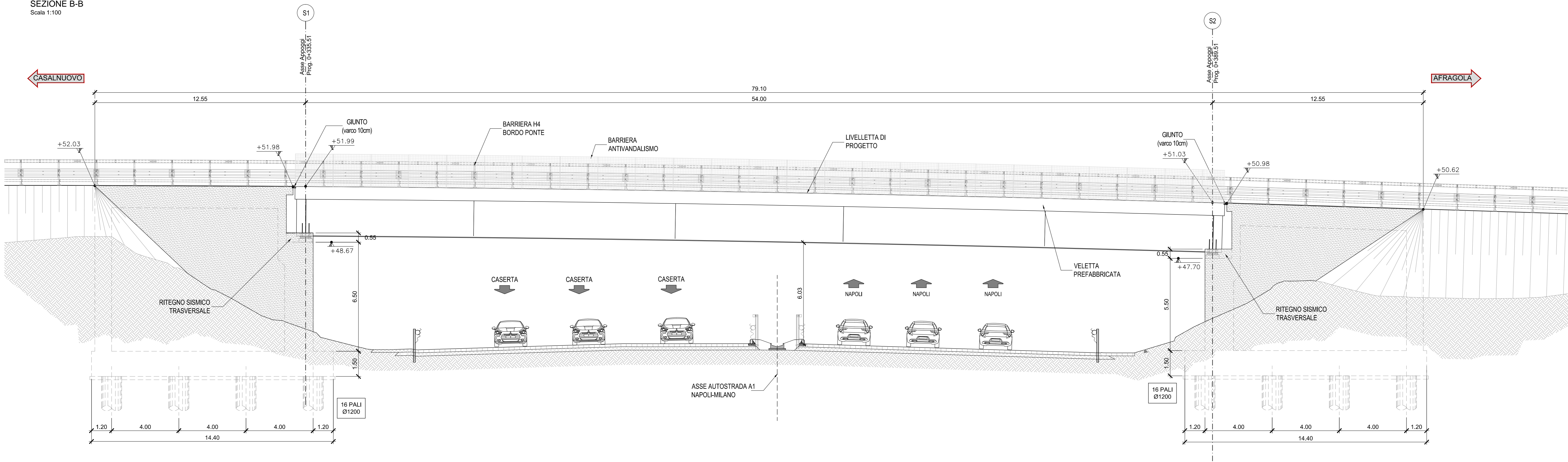
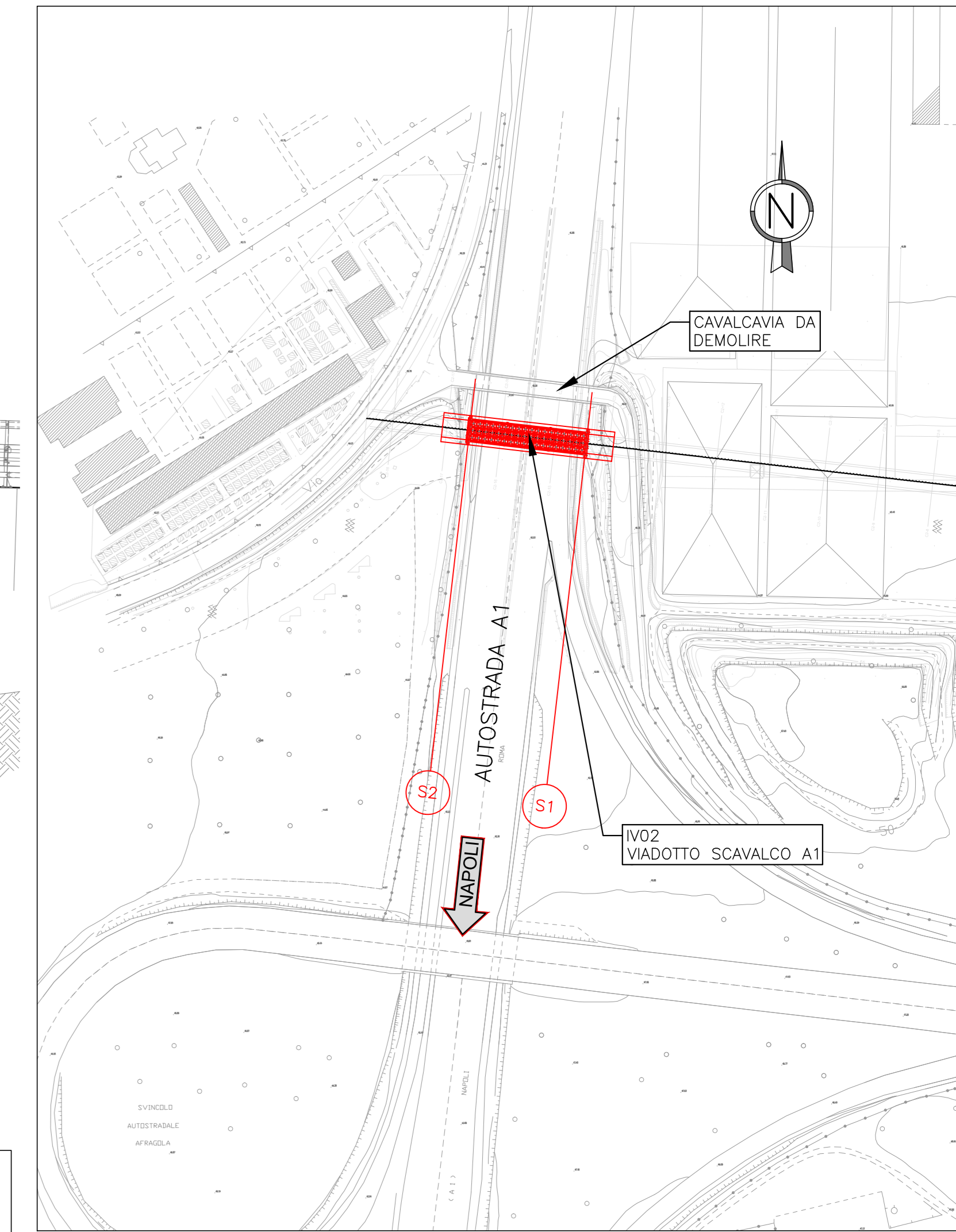


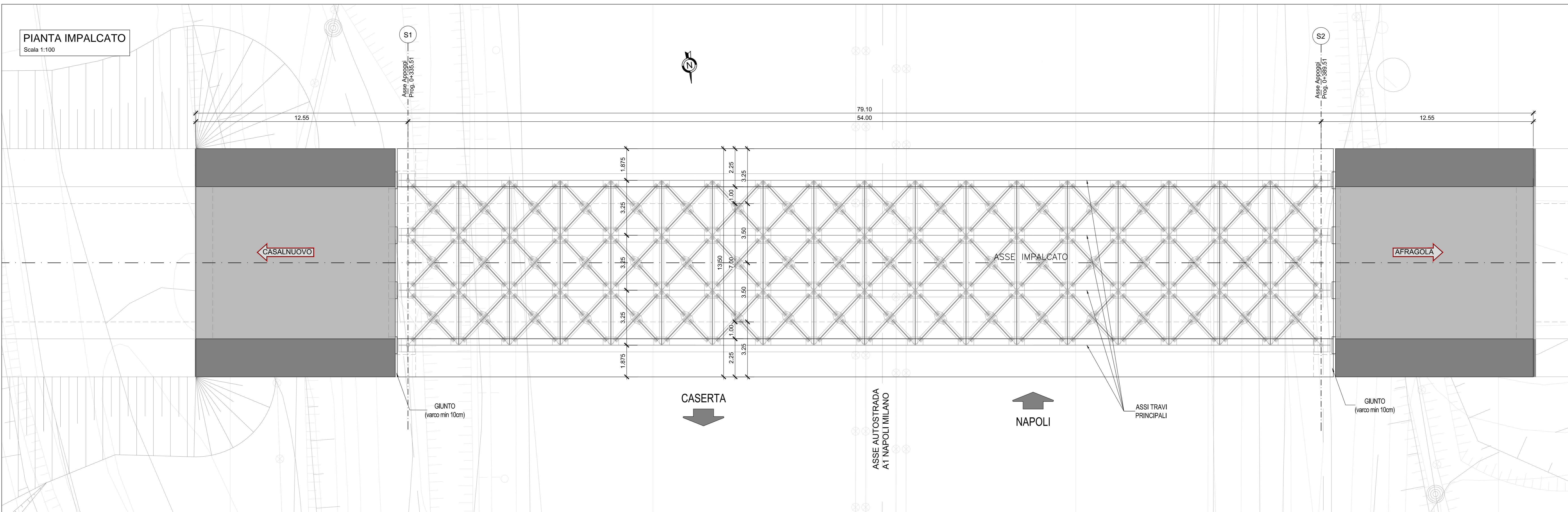
PROSPETTO LONGITUDINALE
SEZIONE B-B
Scala 1:100



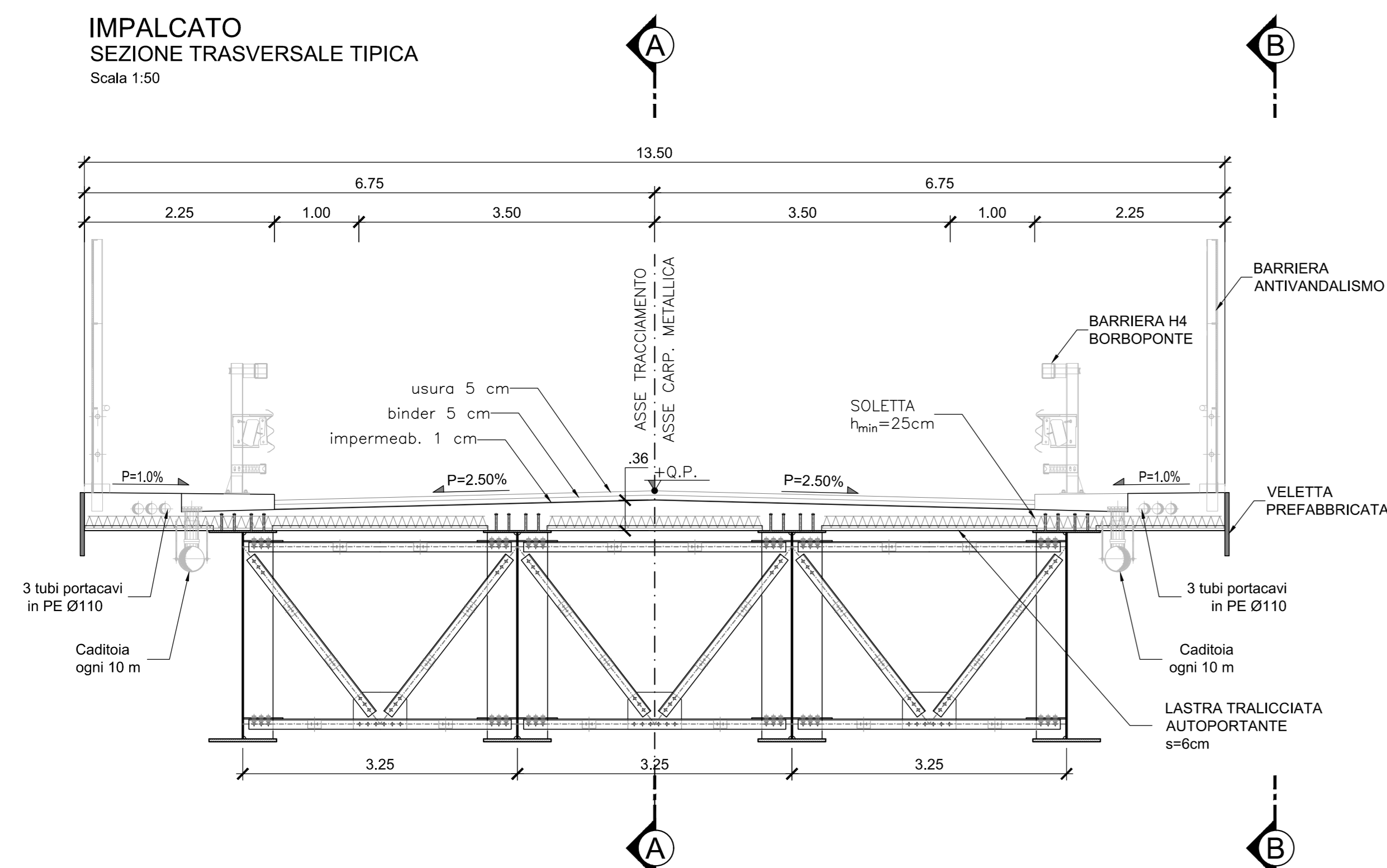
PIANTA CHIAVE
Scala 1:2000



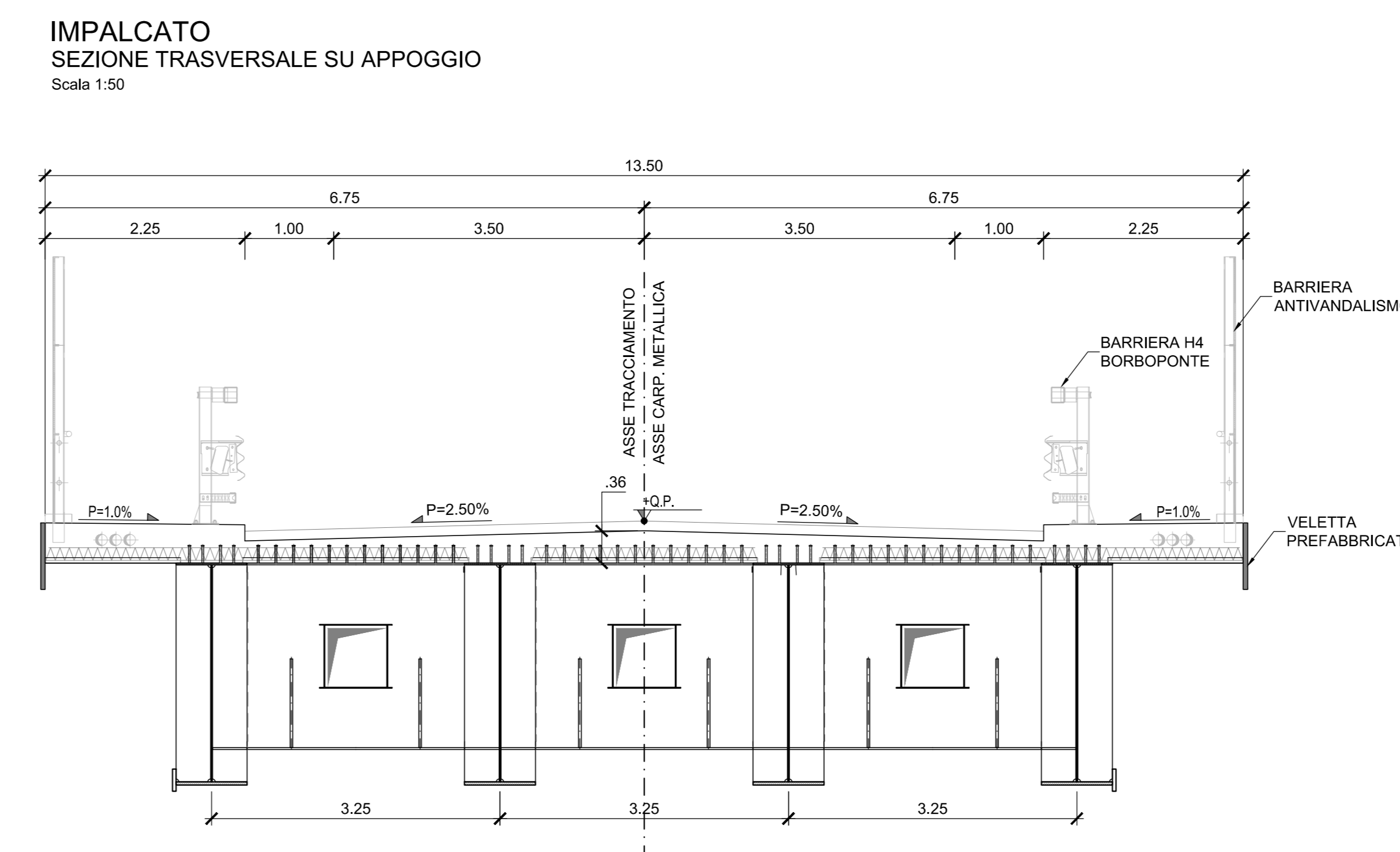
PIANTA IMPALCATO
Scala 1:100



IMPALCATO
SEZIONE TRASVERSALE TIPICA
Scala 1:50



IMPALCATO
SEZIONE TRASVERSALE SU APPOGGIO
Scala 1:50



COMMITTENTE: **RFI** RETE FERROVIARIA ITALIANA GRUPPO FERROVIE DELLO STATO ITALIANE

DIREZIONE LAVORI: **ITALFERR** GRUPPO FERROVIE DELLO STATO ITALIANE

APPALTATORE: **salini impregilo** MANDATARIA: **ASTALDI** MANDANTE

PROGETTAZIONE: **SYSTRA** MANDATARIA: **SOTECNI** MANDANTE: **ROCKWELL**

PROGETTO ESECUTIVO

LINEA FERROVIARIA NAPOLI - BARI, TRATTA NAPOLI-CANCELLO, IN VARIANTE TRA LE PK 0+000 E PK 15+585, INCLUSE LE OPERE ACCESSORIE, NELL'AMBITO DEGLI INTERVENTI DI CUI AL D.L. 133/2014, CONVERTITO IN LEGGE 164 / 2014

DISEGNO

IV - VIADOTTI IN INTERFERENZE
IV02 - Cavalcavia autostradale per scavalco A1
PIANTA IMPALCATO, PROSPETTO E SEZIONI TRASVERSALI

APPALTATORE	PROGETTAZIONE
DIRETTORE TECNICO Ing. M. PANISI	DIRETTORE DELLA PROGETTAZIONE Ing. A. CHECCHI

COMMESSA	LOTTO	FASE	ENTE TIPO DOC.	OPERA/DISCIPLINA	PROGR.	REV.	SCALA:
IF1M	00	E	ZZ	AA	IV0207	001	1:100

Rev.	Descrizione	Redatto	Data	Verificato	Data	Approvato	Data	Autore/Rev. Data
A	EMMISSIONE	D. PANISI	14/02/2018	M. PANISI	15/02/2018	D. PANISI	15/02/2018	M. PANISI

File: IFM 0.0.E.ZZ.AA.IV.02.07.001-A.DWG n. Elab.: