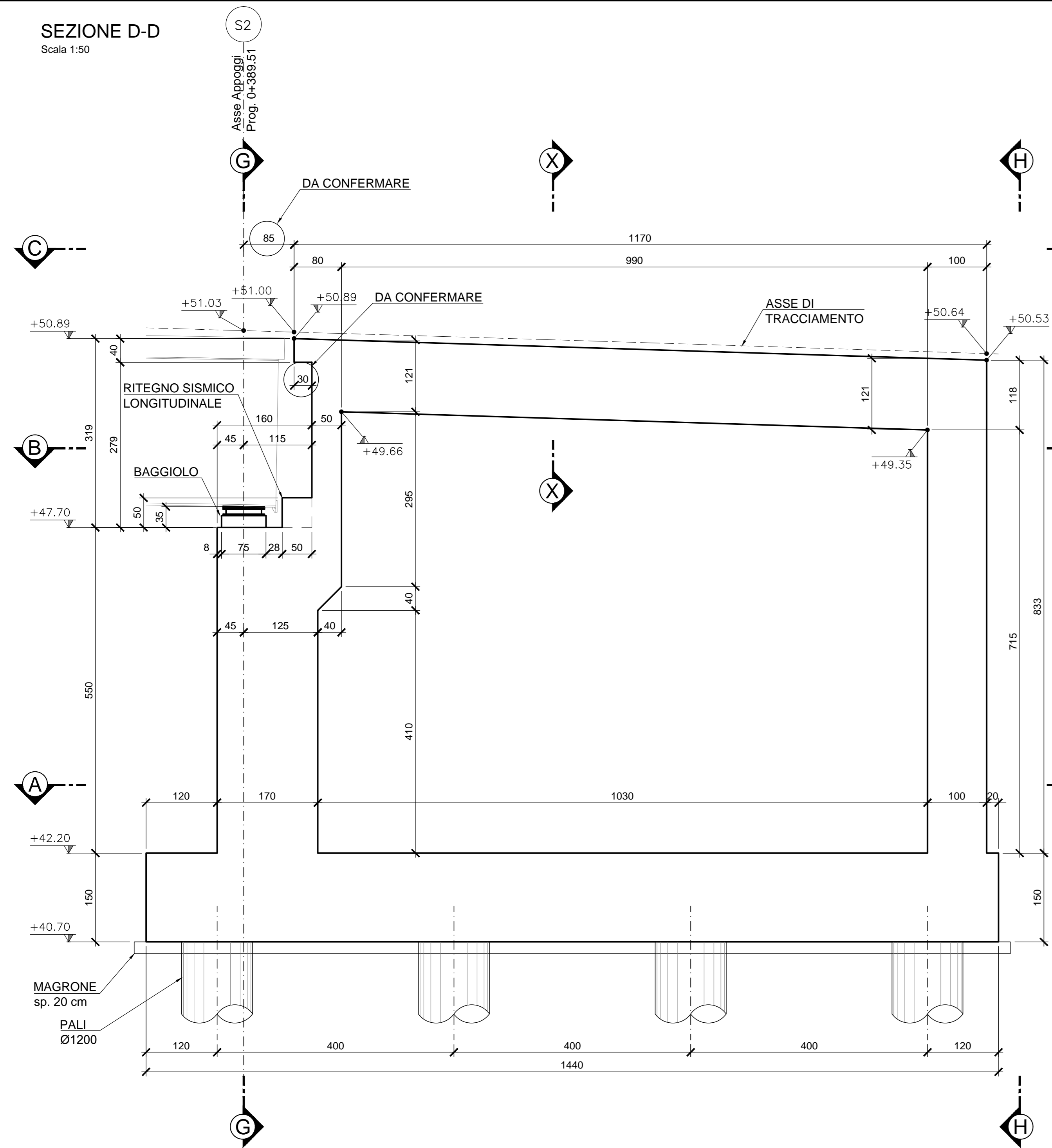
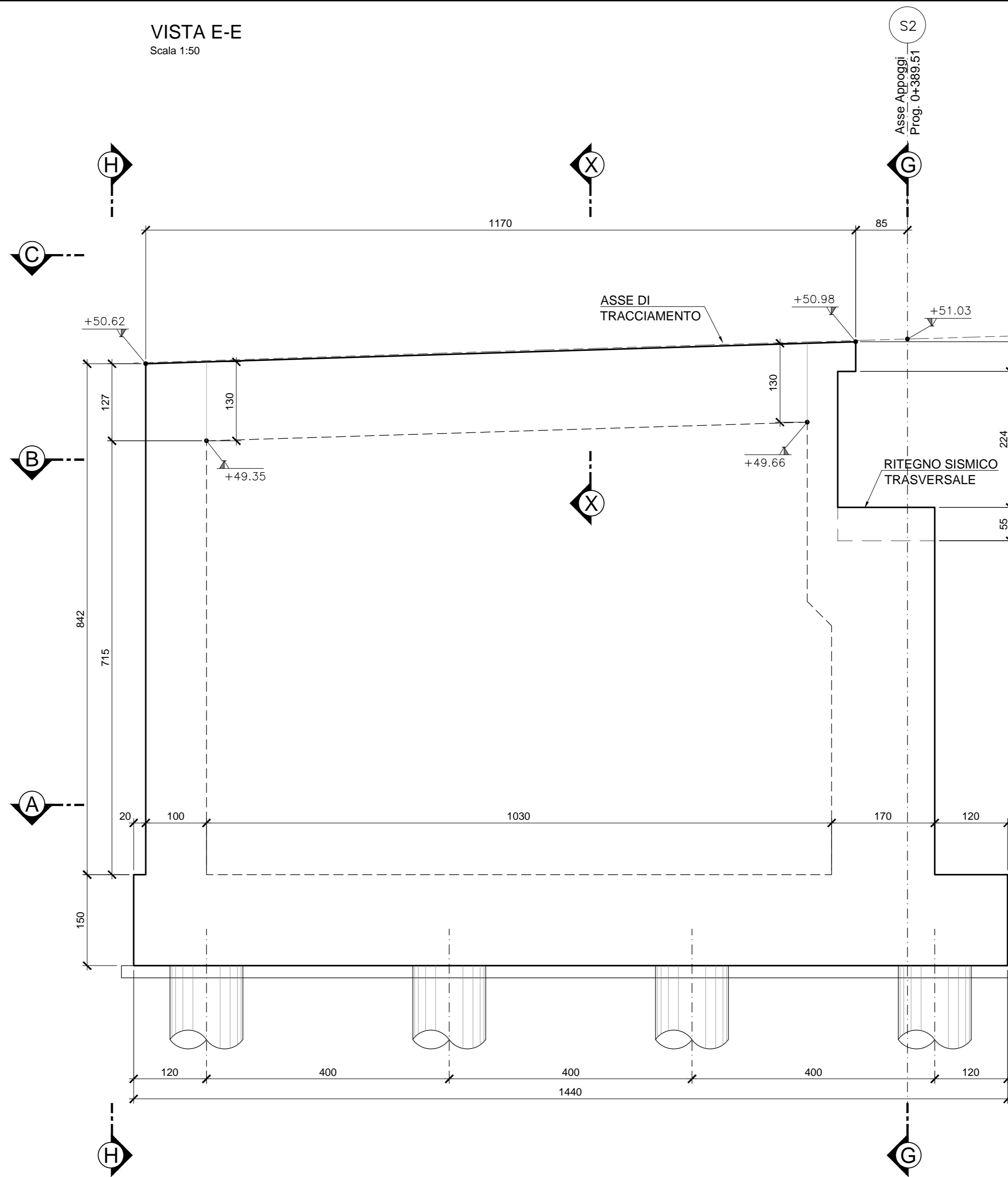


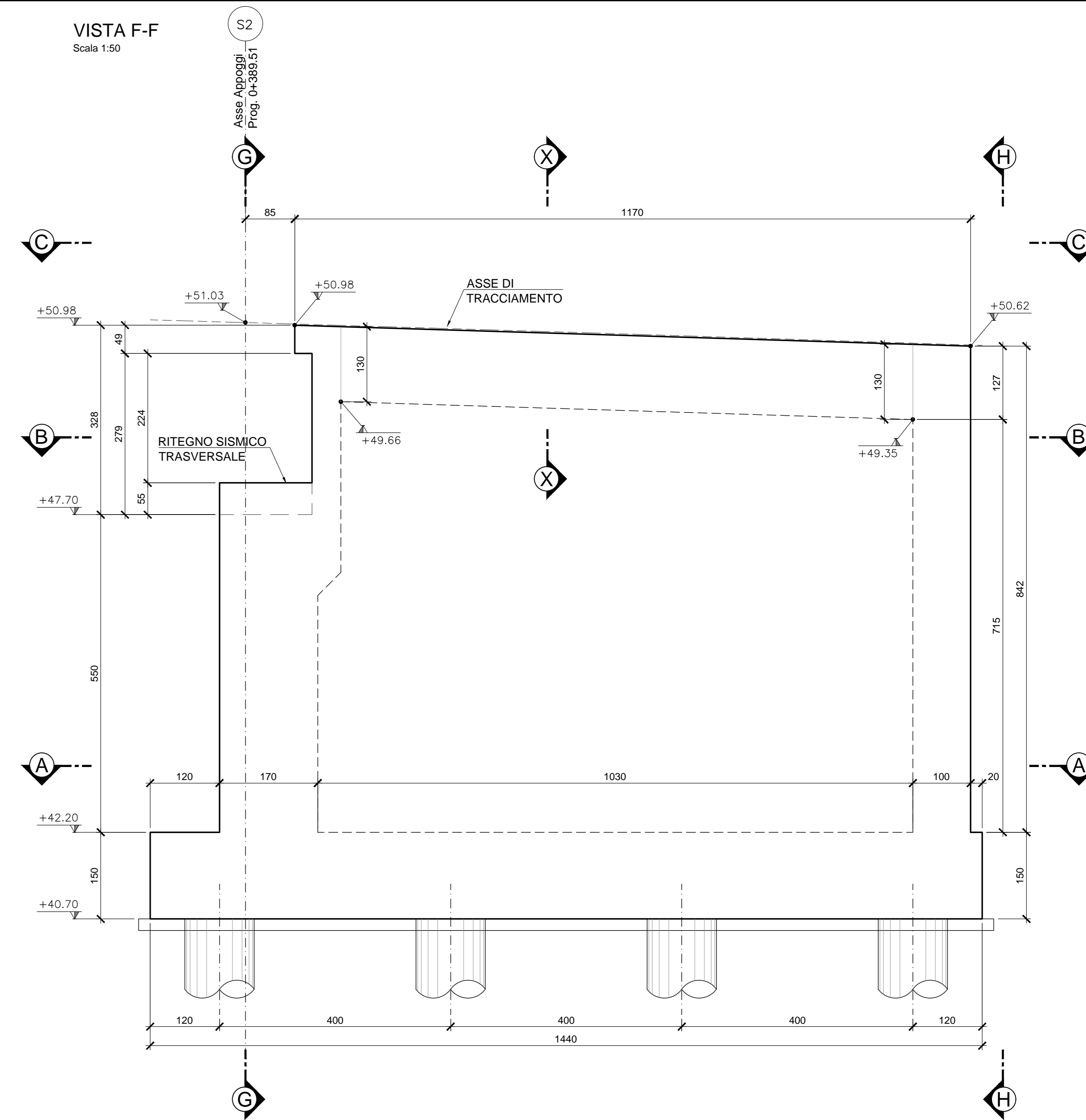
SEZIONE D-D  
Scala 1:50



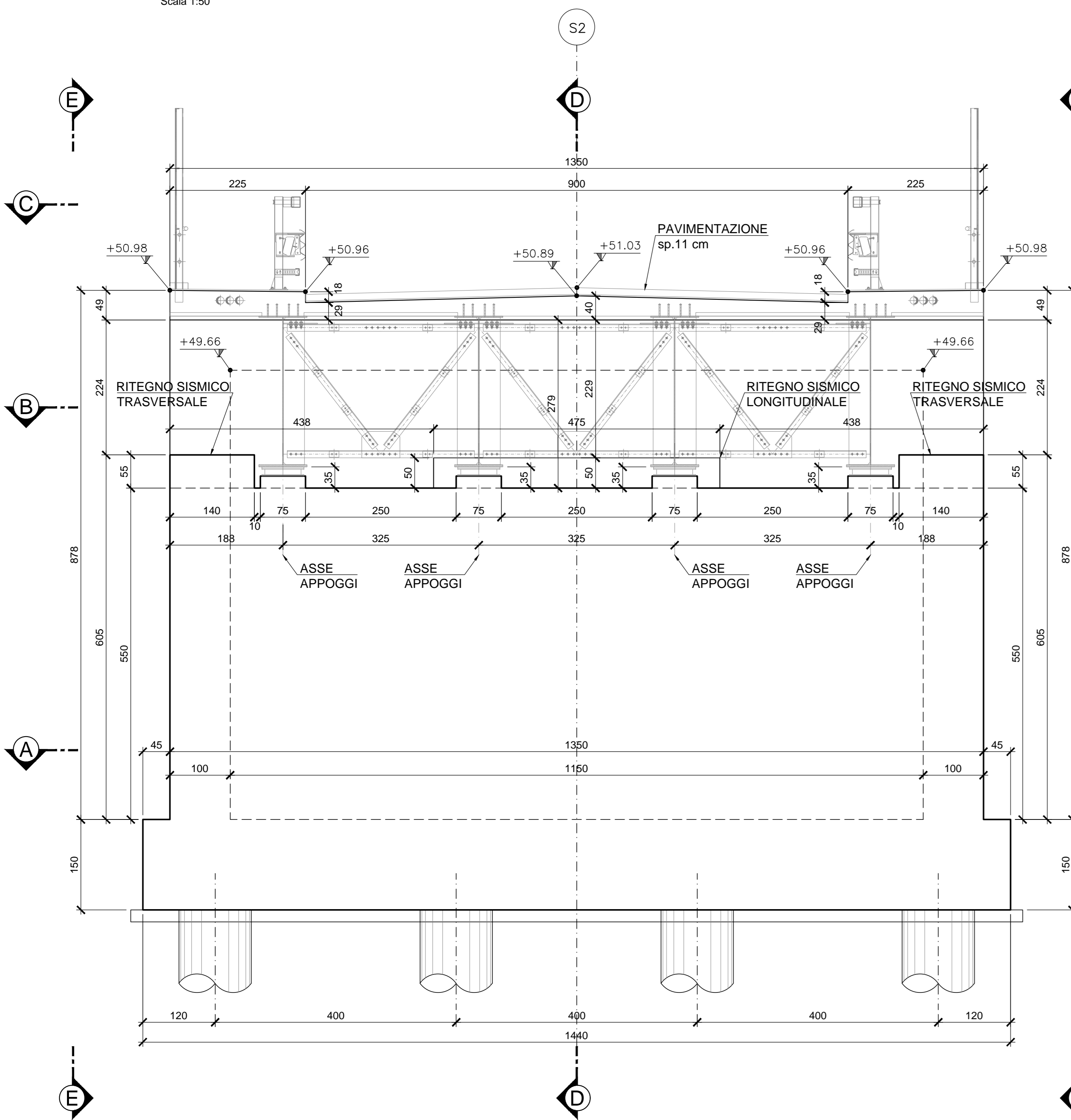
VISTA E-E  
Scala 1:50



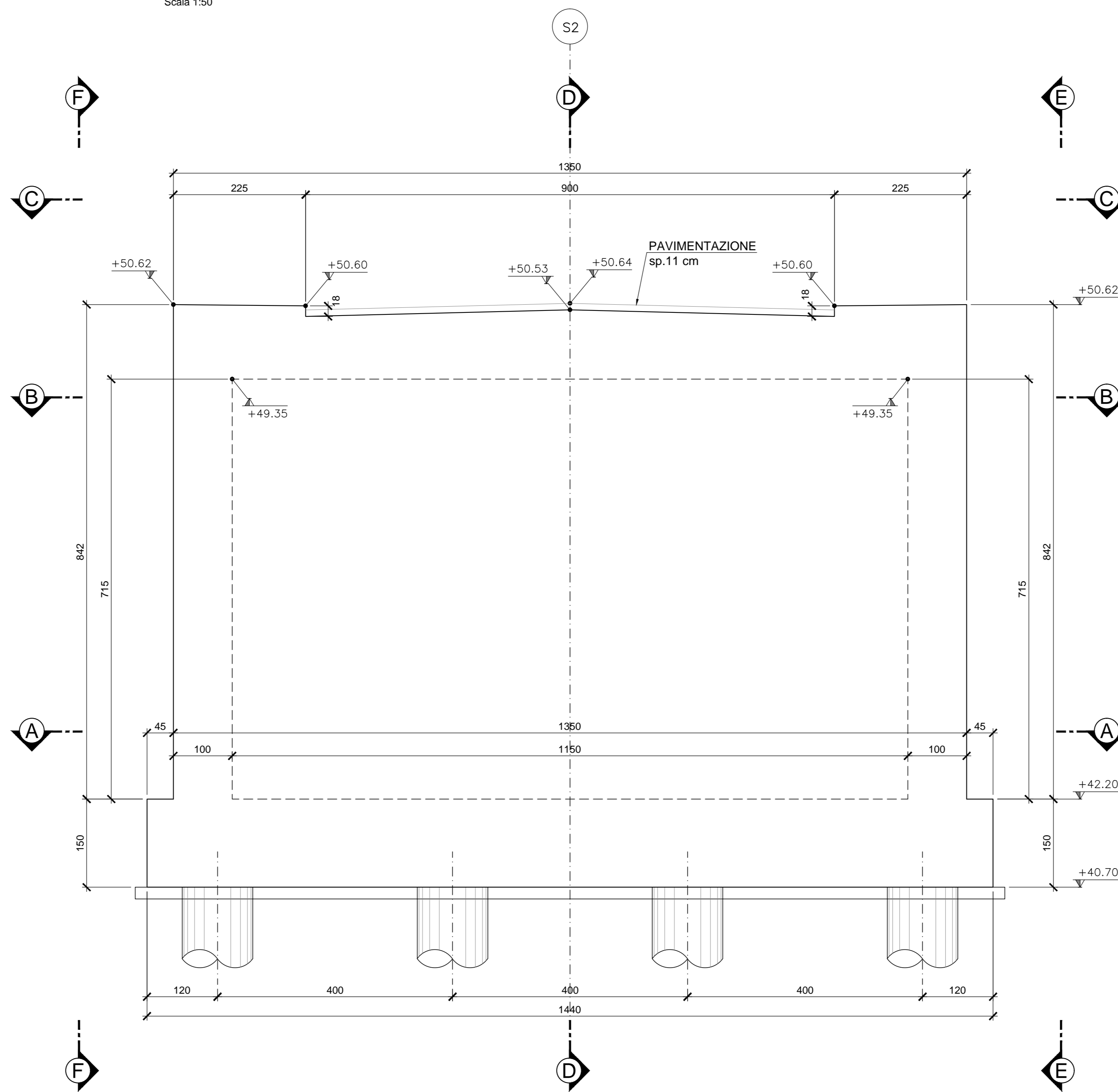
VISTA F-F  
Scala 1:50



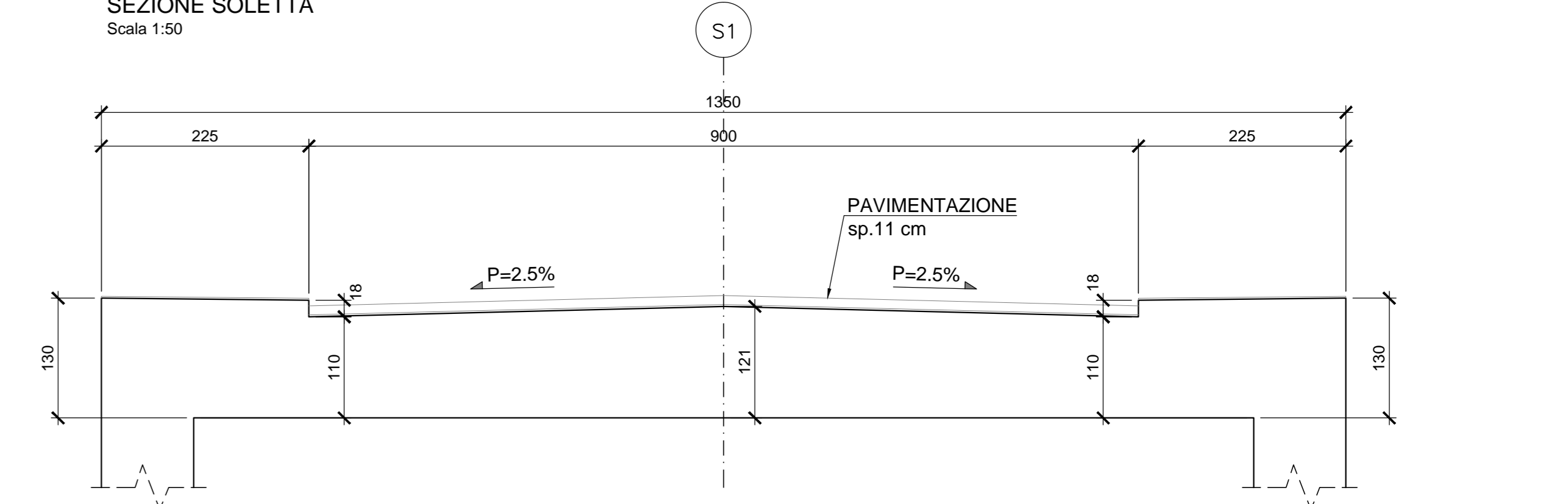
SEZIONE G-G  
Scala 1:50



SEZIONE H-H  
Scala 1:50



SEZIONE X-X  
SEZIONE SOLETTA  
Scala 1:50



NOTE  
- PER LE CARATTERISTICHE DEI MATERIALI FARE RIFERIMENTO ALL' ELABORATO SPECIFICO : "Caratteristiche dei materiali e prescrizioni"

COMMITTENTE: **RFI** RETE FERROVIARIA ITALIANA GRUPPO FERROVIE DELLO STATO ITALIANO

DIREZIONE LAVORI: **ITALFERR** GRUPPO FERROVIE DELLO STATO ITALIANO

APPALTATORE: **salini impregilo** MANDATARIA: **ASTALDI** MANDANTE

PROGETTAZIONE: **SYSTRA** MANDATARIA: **SOTECNI** MANDANTE: **ROCKSOIL**

**PROGETTO ESECUTIVO**  
LINEA FERROVIARIA NAPOLI - BARI, TRATTA NAPOLI-CANCELLO, IN VARIANTE TRA LE PK 0+000 E PK 15+585, INCLUSE LE OPERE ACCESSORIE, NELL'AMBITO DEGLI INTERVENTI DI CUI AL D.L. 133/2014, CONVERTITO IN LEGGE 164 / 2014

DISEGNO  
IV - VIADOTTI IN INTERFERENZE  
IV02 - Cavalcavia autostradale per scavalco A1  
SPALLA S2 - CARPENTERIA - TAV. 2

APPALTATORE	PROGETTAZIONE	
DIRETTORE TECNICO Ing. M. PANISI	DIRETTORE DELLA PROGETTAZIONE Ing. A. CHECCHI	

COMMESSA	LOTTO	FASE	ENTE	TIPO DOC.	OPERA/DISCIPLINA	PROGR.	REV.	SCALA:
IF1M	00	E	ZZ	BB	IV0204	004	A	1:50

Rev.	Descrizione	Redatto	Data	Verificato	Data	Approvato	Data	Autorizzato	Data
A	EMMISSIONE	Di Paolo	14/09/2018	Manzoni	15/09/2018	Di Paolo	15/09/2018	Manzoni	

File: IFM.0.0.E.ZZ.BB.IV.02.0.4.004-A.DWG n. Elab.: