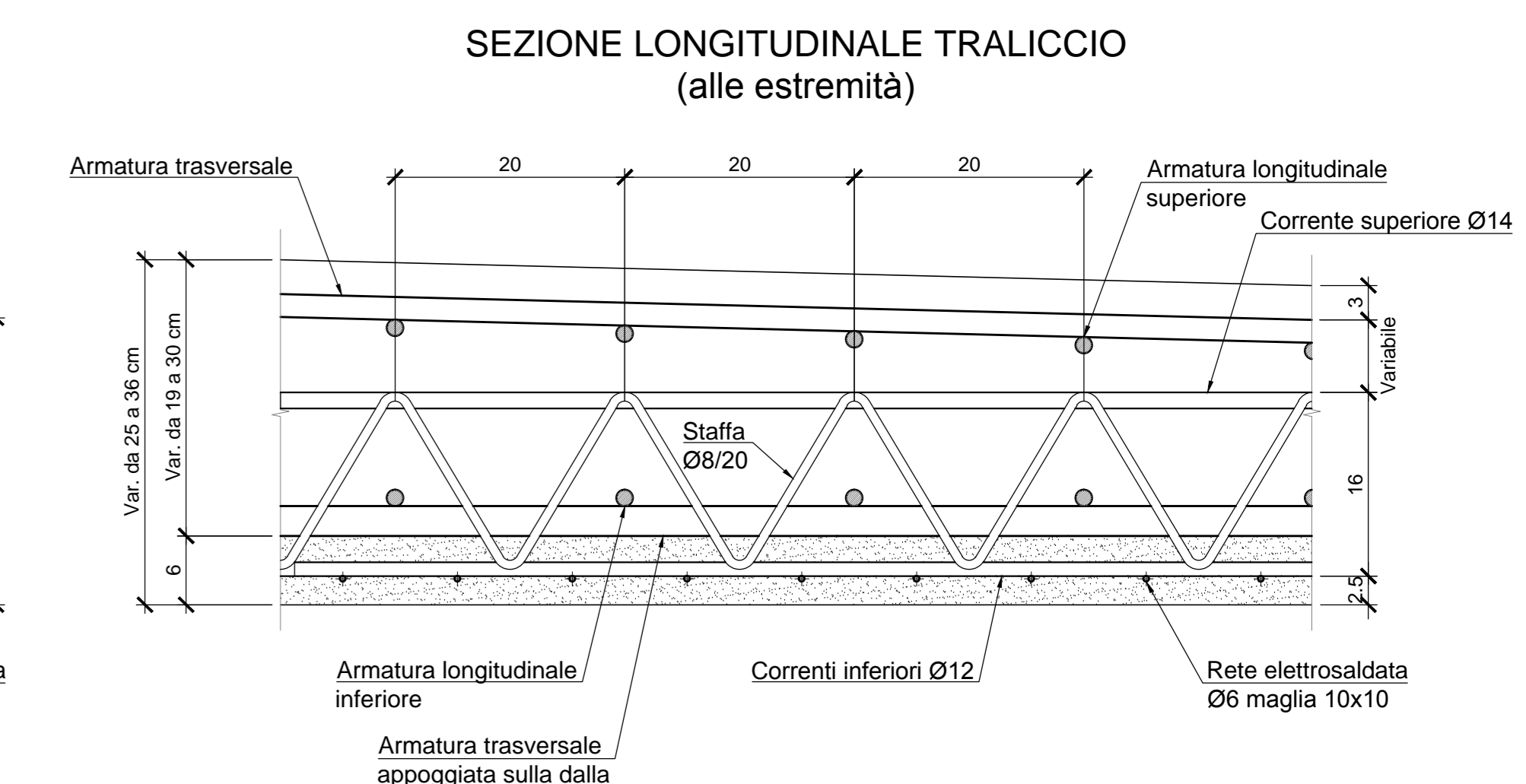
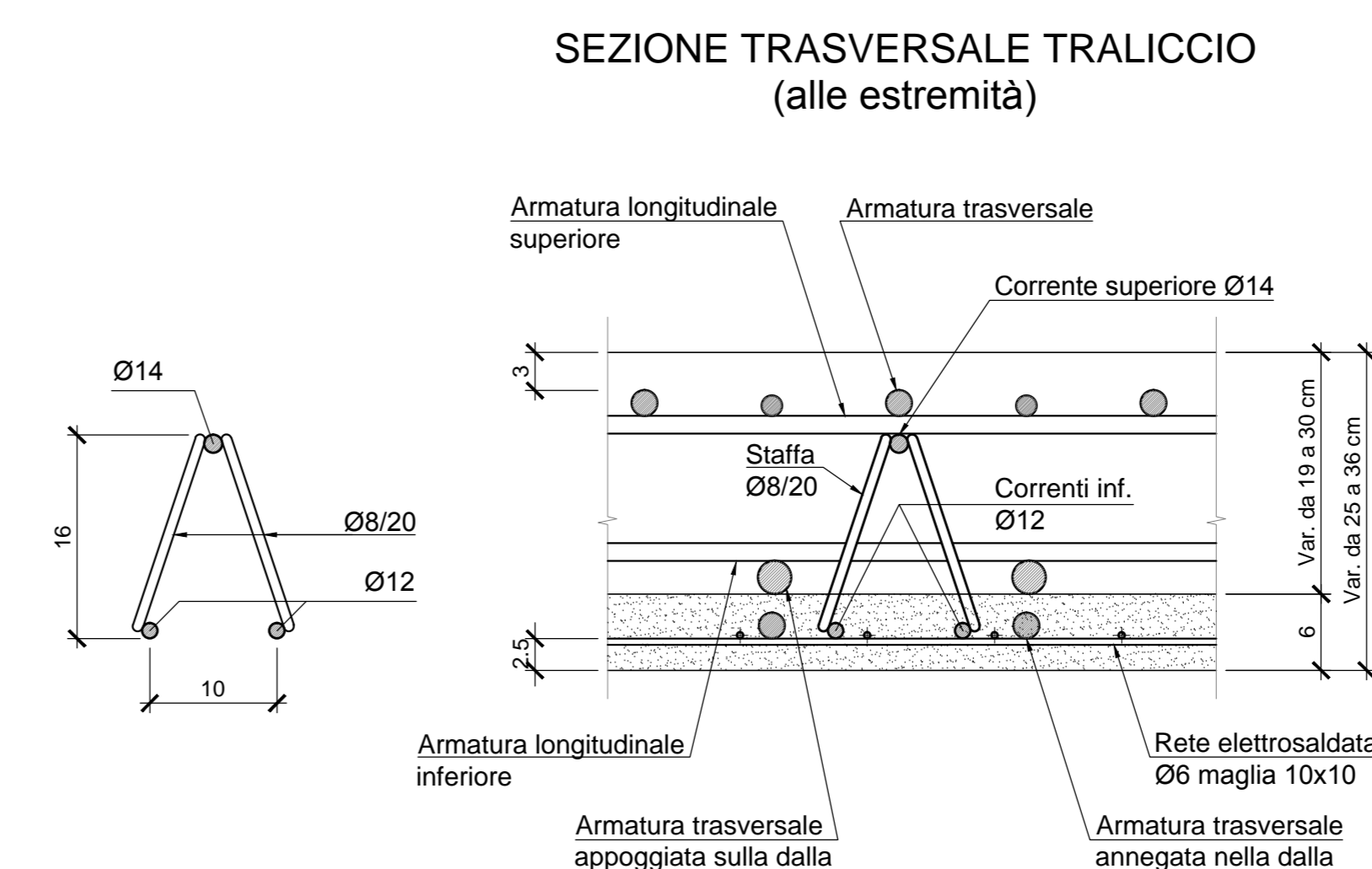
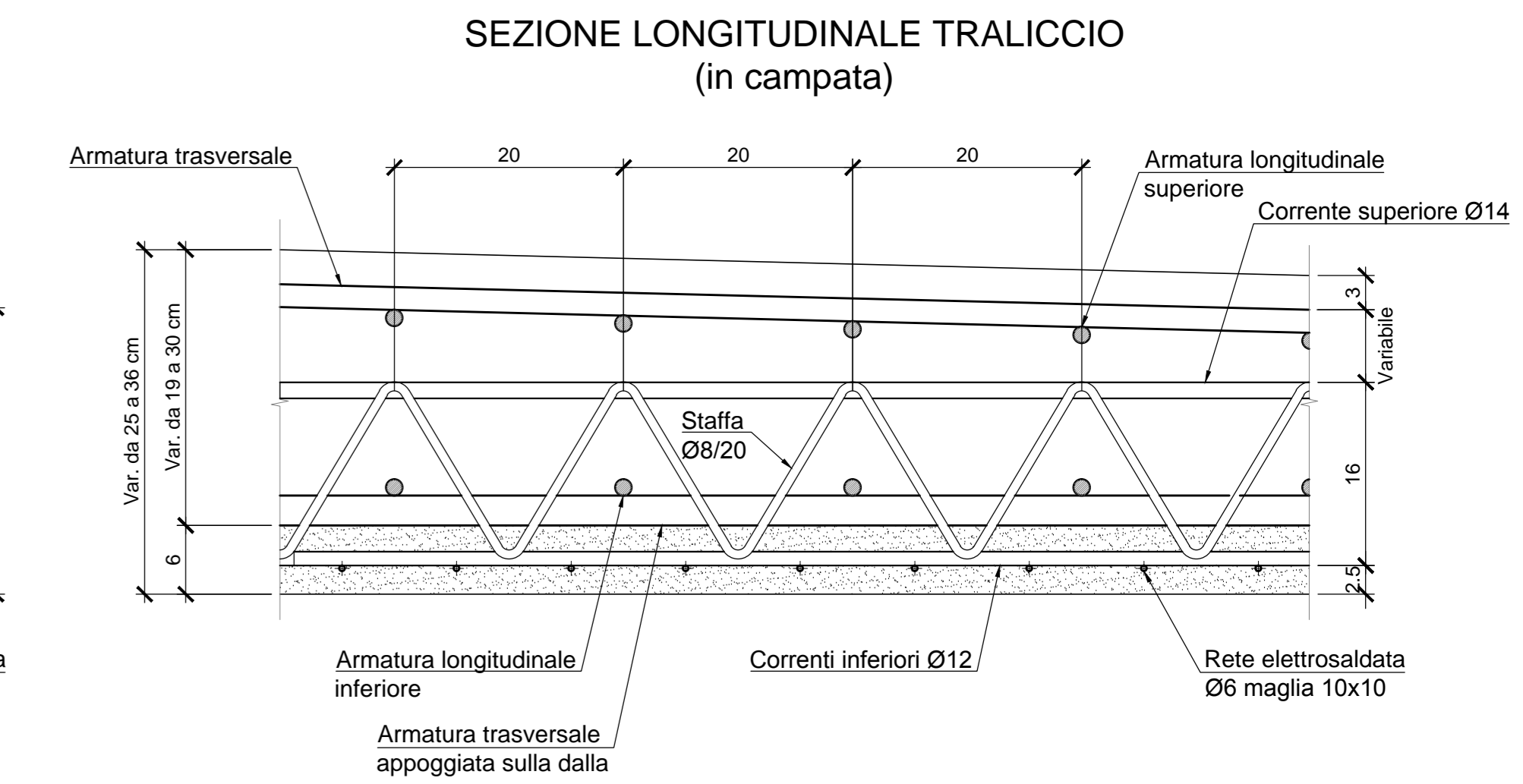
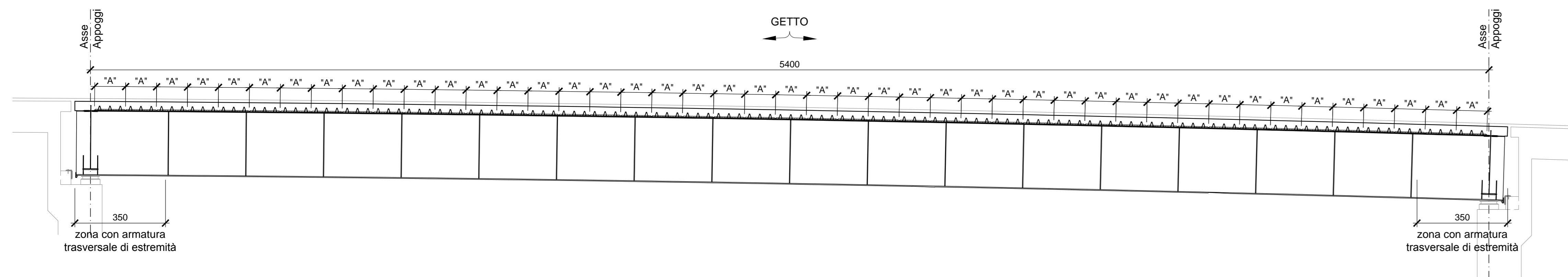


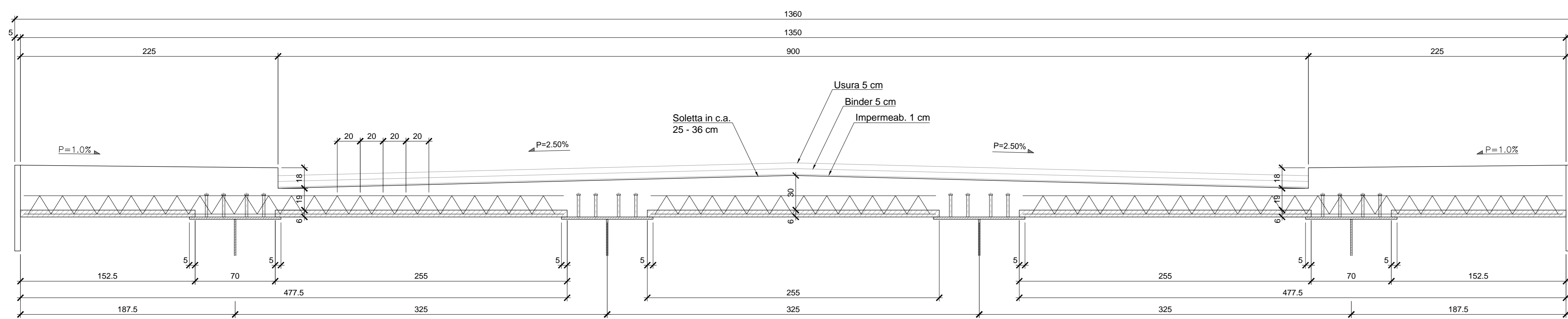
TRALICCIO TIPICO
Scala 1:5



SEZIONE LONGITUDINALE
Scala 1:100



SEZIONE TRASVERSALE TIPO
Scala 1:20



NOTE
- PER LE CARATTERISTICHE DEI MATERIALI FARE RIFERIMENTO ALL' ELABORATO SPECIFICO : "Caratteristiche dei materiali e prescrizioni"

COMMITTENTE: RFI - RETE FERROVIARIA ITALIANA - GRUPPO FERROVIE DELLO STATO ITALIANO

DIREZIONE LAVORI: ITALFERR - GRUPPO FERROVIE DELLO STATO ITALIANO

APPALTATORE: salini impreglio - ASTALDI

PROGETTAZIONE: SYSTRA - SOTECNI - ROXSOIL

PROGETTO ESECUTIVO

LINEA FERROVIARIA NAPOLI - BARI, TRATTA NAPOLI-CANCELLO, IN VARIANTE TRA LE PK 0+000 E PK 15+585, INCLUSE LE OPERE ACCESSORIE, NELL'AMBITO DEGLI INTERVENTI DI CUI AL D.L. 133/2014, CONVERTITO IN LEGGE 164 / 2014

DISEGNO

IV - VIADOTTI IN INTERFERENZE
IV02 - Cavalcavia autostradale per scavalco A1
SOLETTA - CARPENTERIA - TAV.1

APPALTATORE	PROGETTAZIONE
DIRETTORE TECNICO Ing. A. PANISI	DIRETTORE DELLA PROGETTAZIONE Ing. A. CHECCHI

COMMESSA	LOTTO	FASE	ENTE	TIPO DOC.	OPERA/DISCIPLINA	PROGR.	REV.	SCALA:
IF1M	00	E	ZZ	BZ	IV0208	001	A	VARIE

Rev.	Descrizione	Redatto	Data	Verificato	Data	Approvato	Data	Autorizzato	Data
A	EMESIONE	Di Fico	14/09/2018	Manzoni	15/09/2018	D'Angelo	16/09/2018	Manzoni	16/09/2018

File: IFM.0.0.E.ZZ.BZ.IV.02.0.0.001-A.DWG n. EMB: