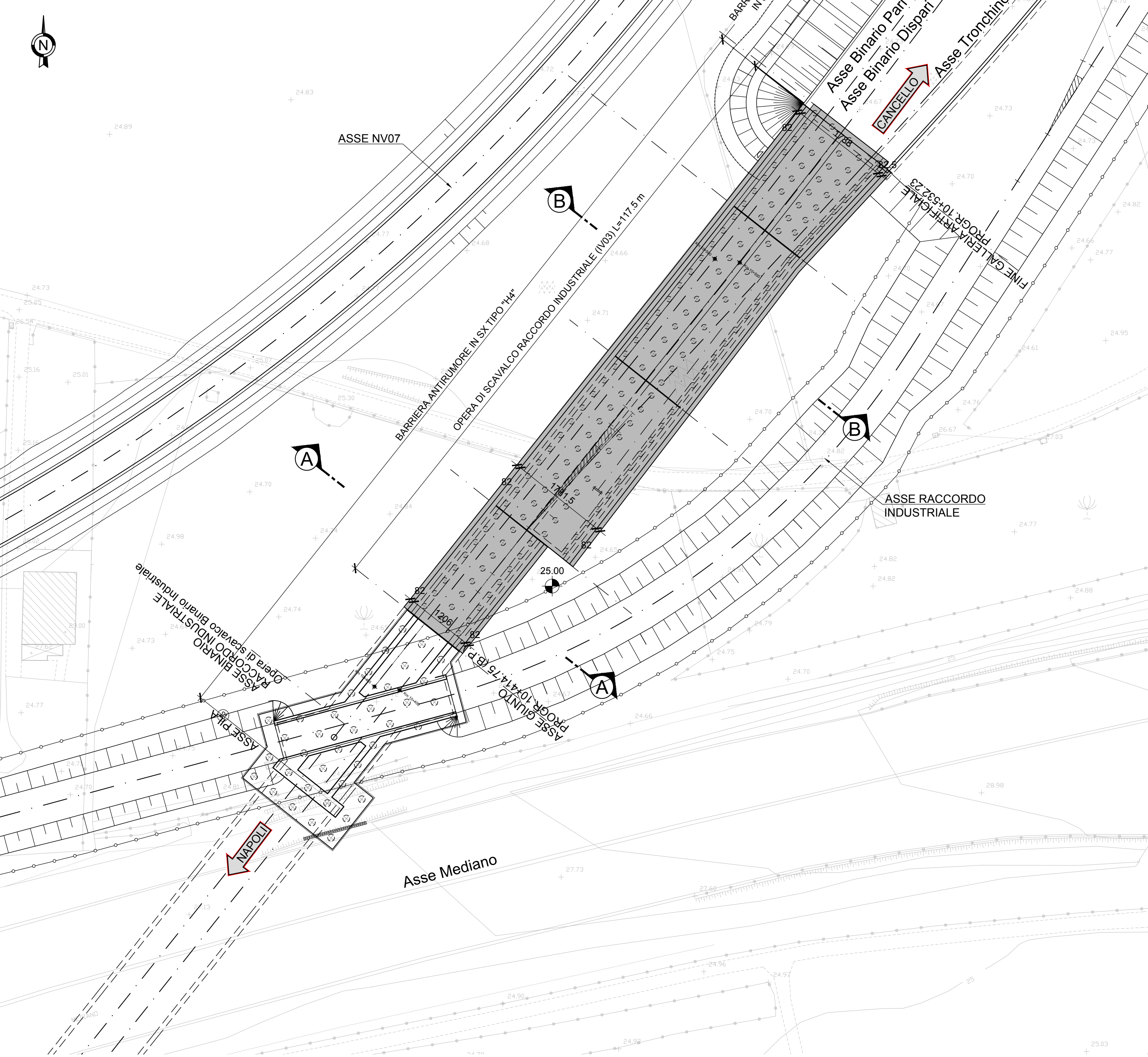


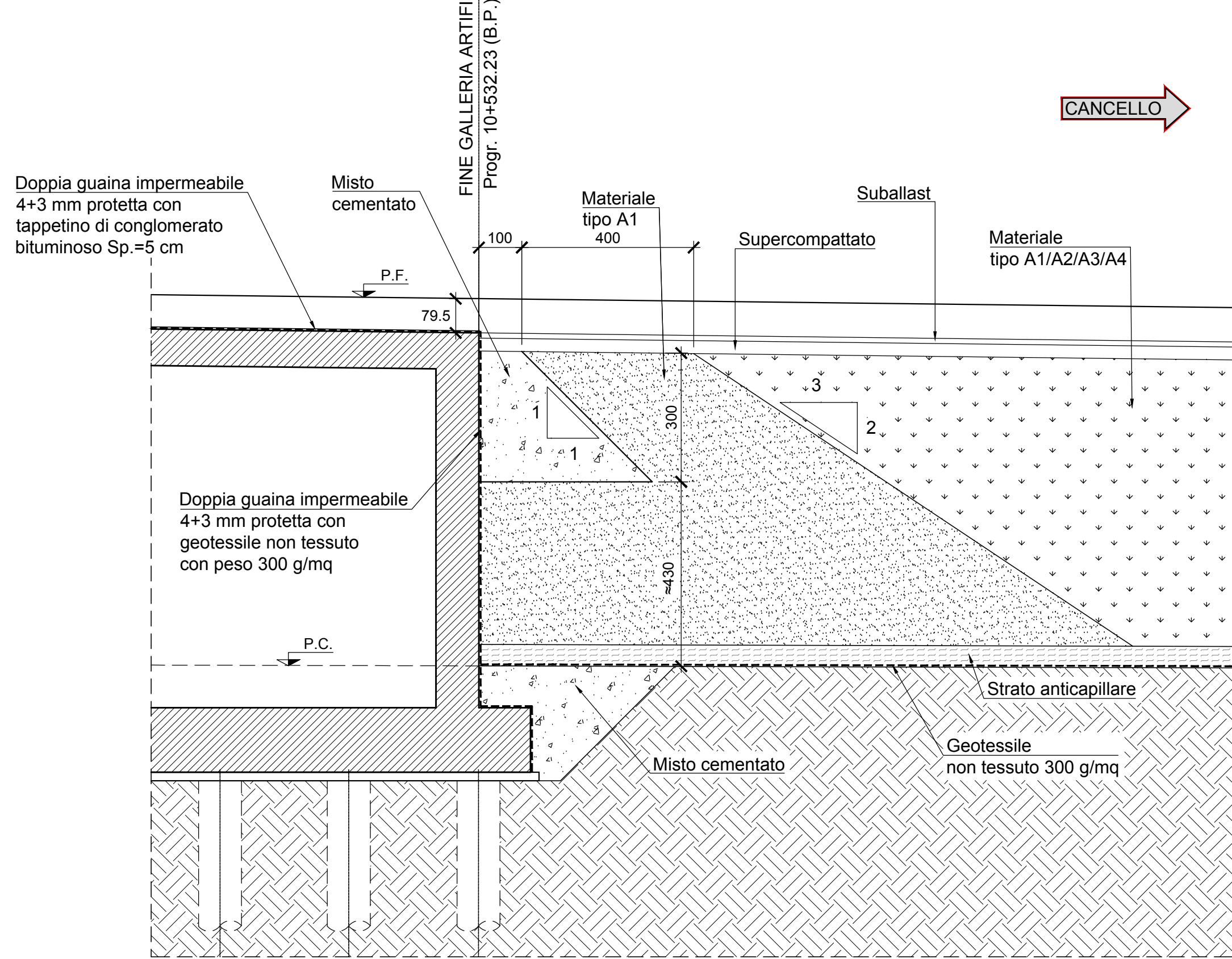
PLANIMETRIA DI INQUADRAMENTO

Scala 1:500



ZONA DI TRANSIZIONE RILEVATO-SCATOLARE

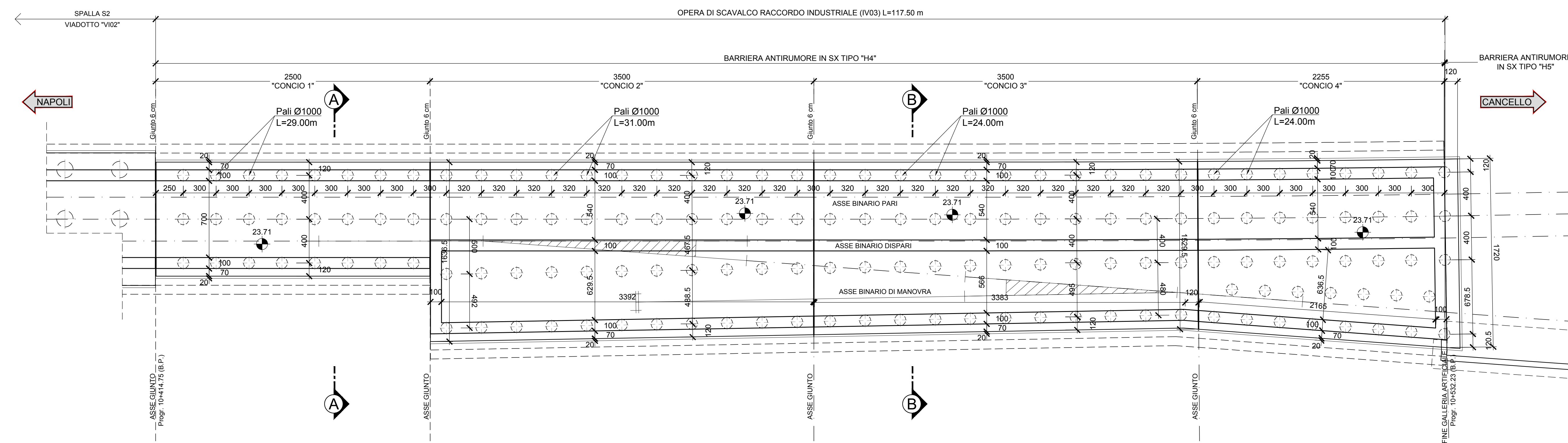
Scala 1:100



(*) - SUI CAMMINAMENTI LATERALI PREVEDERE UN'UNICA GUAINA DA 5 CM.

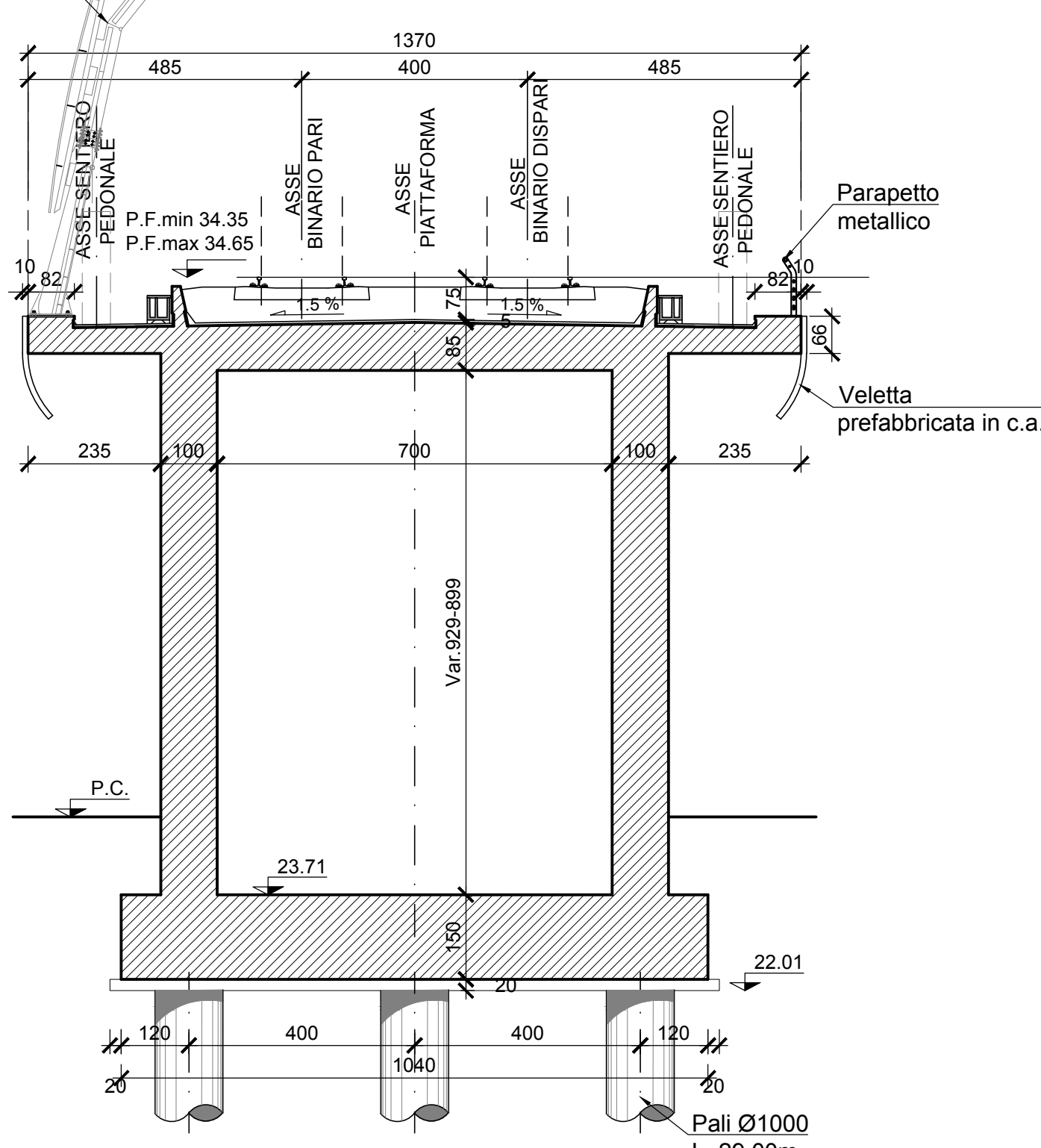
PIANTA FONDAZIONI

Scala 1:200



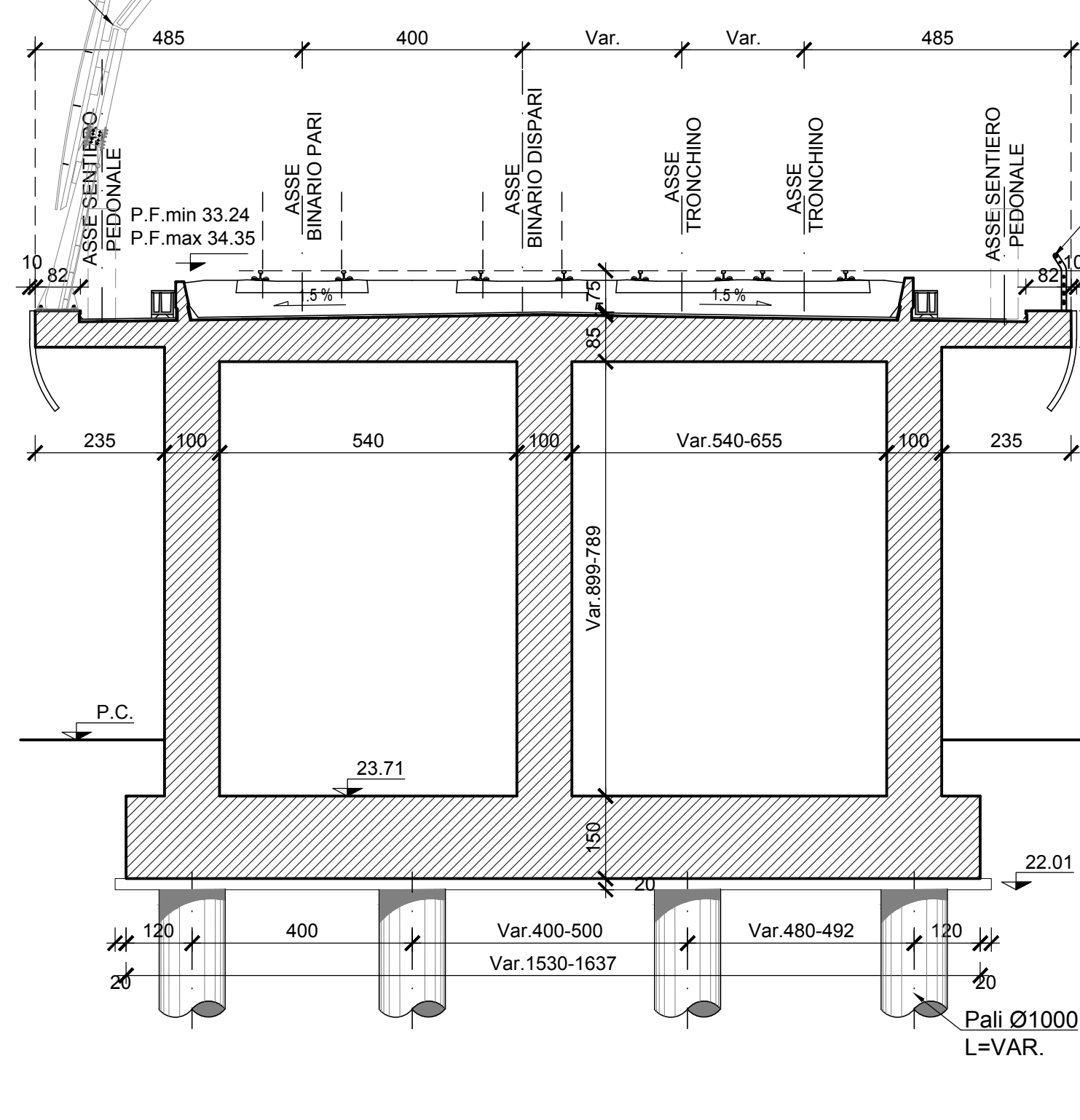
SEZIONE A-A

Scala 1:100



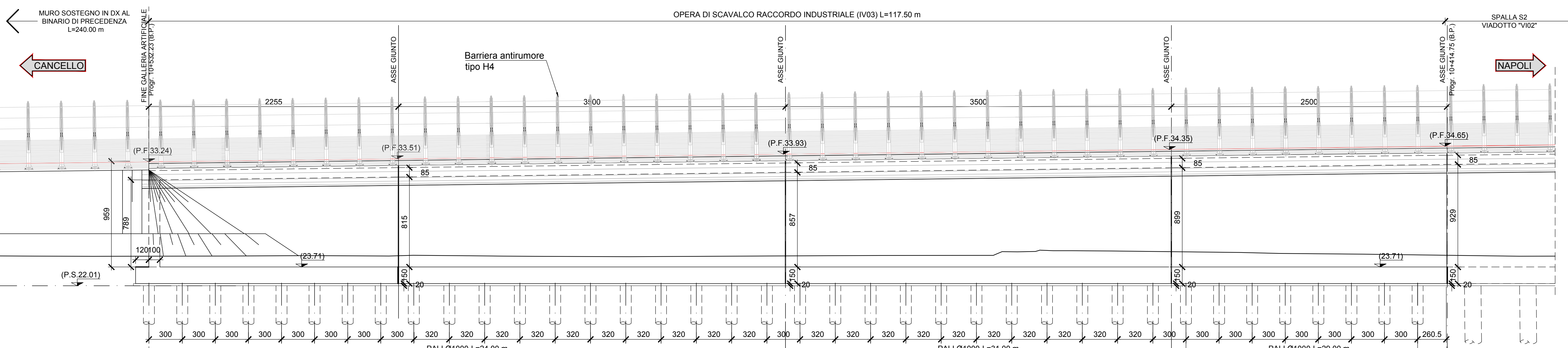
SEZIONE B-B

Scala 1:100



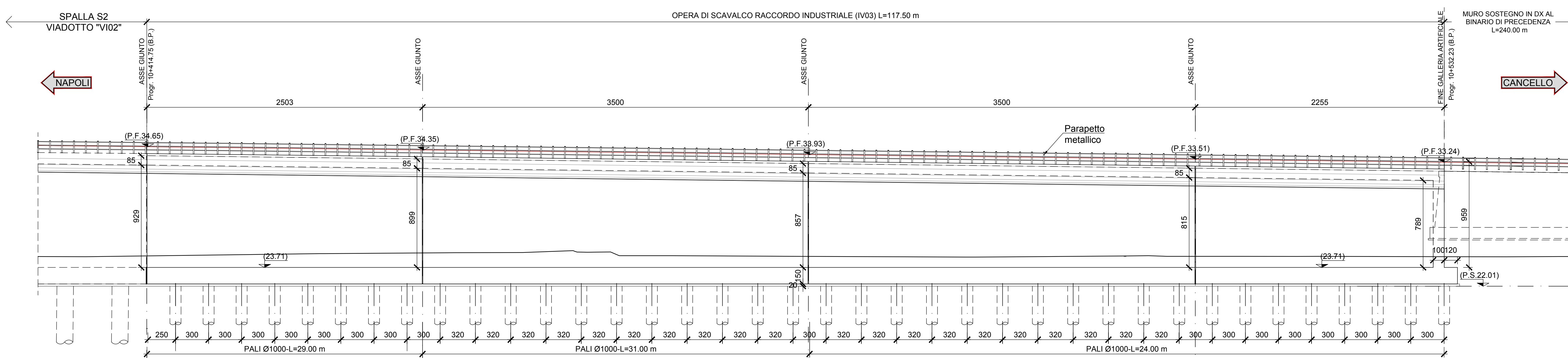
PROSPETTO LATO BINARIO PARI

Scala 1:200



PROSPETTO LATO BINARIO DISPARI

Scala 1:200



IL RINTERRO DEGLI SCAVI DOVRÀ ESSERE EFFETTUATO UTILIZZANDO I SEGUENTI MATERIALI CON RIFERIMENTO ALLA CLASSIFICAZIONE DELLE TERRE DI CUI ALLA NORMA UNI 11531-1/2014:
 - A1, A2, A3 SE PROVENIENTE DA CAVI DI PRESTITO;
 - A1, A2, A3, A4 SE PROVENIENTE DAGLI SCAVI.
 IL MATERIALE DOVRÀ ESSERE MESSO IN OPERA A STRATI DI SPESSORE NON SUPERIORE A 50 CM (MATERIALE SCIOLTO); PER IL MATERIALE DEI GRUPPI A2 E A4 GLI STRATI DOVRANNO AVERE SPESSORE NON SUPERIORE A 30 CM (MATERIALE SCIOLTO)

ELABORATI DI RIFERIMENTO

- PER LE CARATTERISTICHE DEI MATERIALI SI RIMANDA ALL'ELABORATO IF1M.0.0.E.ZZ.TT.IV.00.0.0.001.A.
- PER I PARTICOLARI COSTRUTTIVI SI RIMANDA AGLI ELABORATI IF1M00EZZBIF0001002 E IF1M00EZZBIF0001003.

COMMITTENTE: **RFI** - RETE FERROVIARIA ITALIANA - GRUPPO FERROVIE DELLO STATO ITALIANE

DIREZIONE LAVORI: **ITALFER** - GRUPPO FERROVIE DELLO STATO ITALIANE

APPALTATORE: **salini impregio** e **ASTALDI**

PROGETTAZIONE: **SYSTRA** e **SOTECNI**

PROGETTO ESECUTIVO
LINEA FERROVIARIA NAPOLI - BARI, TRATTA NAPOLI-CANCELLO, IN VARIANTE TRA LE PK 0+000 E PK 15+685, INCLUSE LE OPERE ACCESSORIE, NELL'AMBITO DEGLI INTERVENTI DI CUI AL D.L. 133/2014, CONVERTITO IN LEGGE 164 / 2014

DISEGNO
 IV - VIADOTTI IN INTERFERENZE
 IV03 - OPERA DI SCAVALCO RACCORDO INDUSTRIALE DA KM 10+414.75 A KM 10+522.23
 PIANTA, PROFILO E SEZIONI

APPALTATORE	PROGETTAZIONE
DIRETTORE TECNICO Ing. M. PANISI	DIRETTORE DELLA PROGETTAZIONE Ing. A. CHECCHI

COMMESSA	LOTTO	FASE	ENTE	TIPO DOC.	OPERA/DISCIPLINA	PROGR.	REV.	SCALA:
IF1M	00	E	ZZ	LZ	IV03030	001	B	var.

Rev.	Descrizione	Redatto	Data	Verificato	Data	Approvato	Data	Autorizzato	Data
A	EMISSIONE	DI PIACIDO	15/06/18	IMPITURCELLI	15/06/18	DONNARIELLO	15/06/18	IMPITURCELLI	
B	EMISSIONE PER REV.	DI PIACIDO	15/06/2018	IMPITURCELLI	15/06/2018	DONNARIELLO	15/06/2018	IMPITURCELLI	

Fik IF1M.0.0.E.ZZ.LZ.IV.03.0.0.001-B.DWG (n. Ediz.)