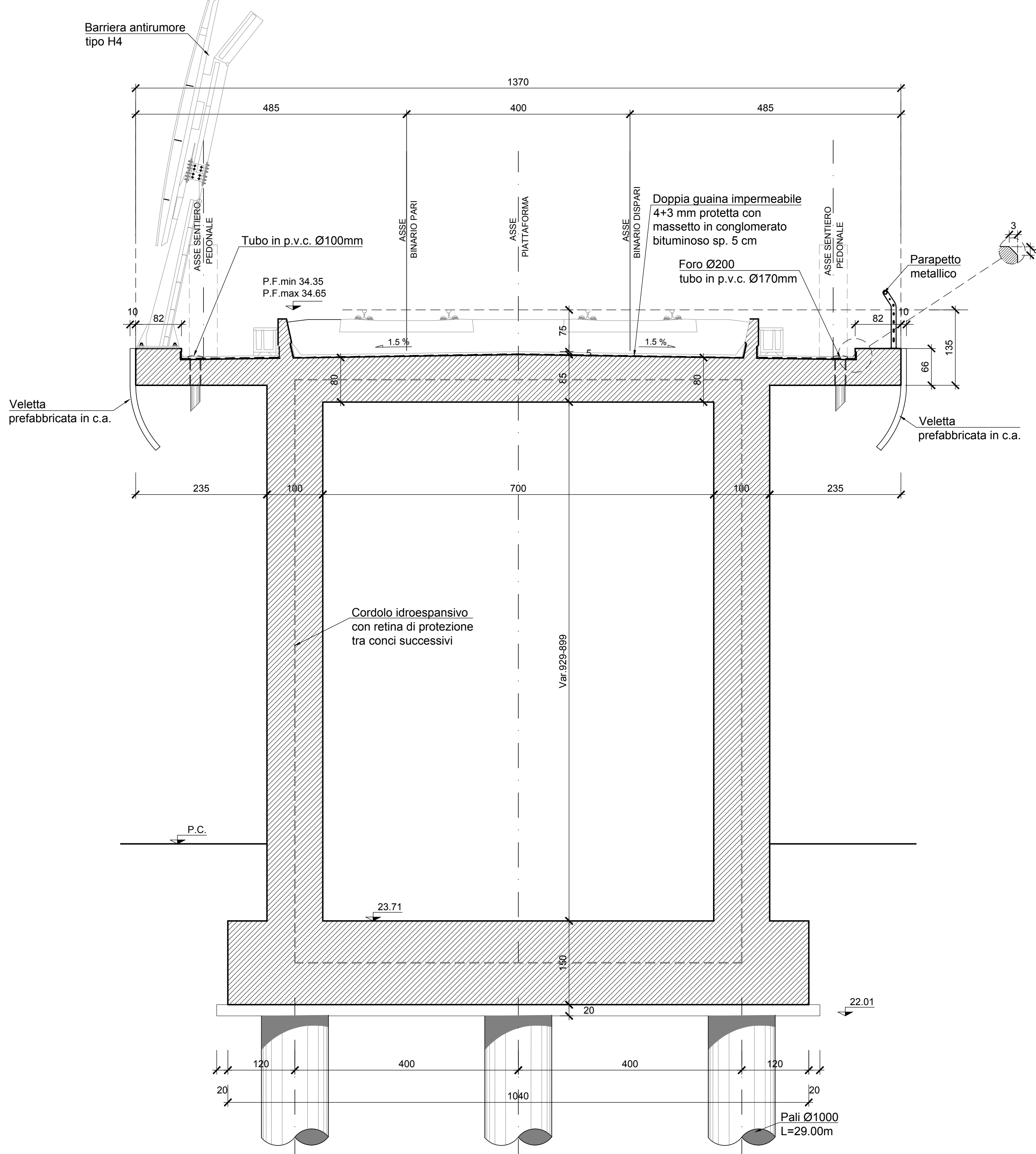


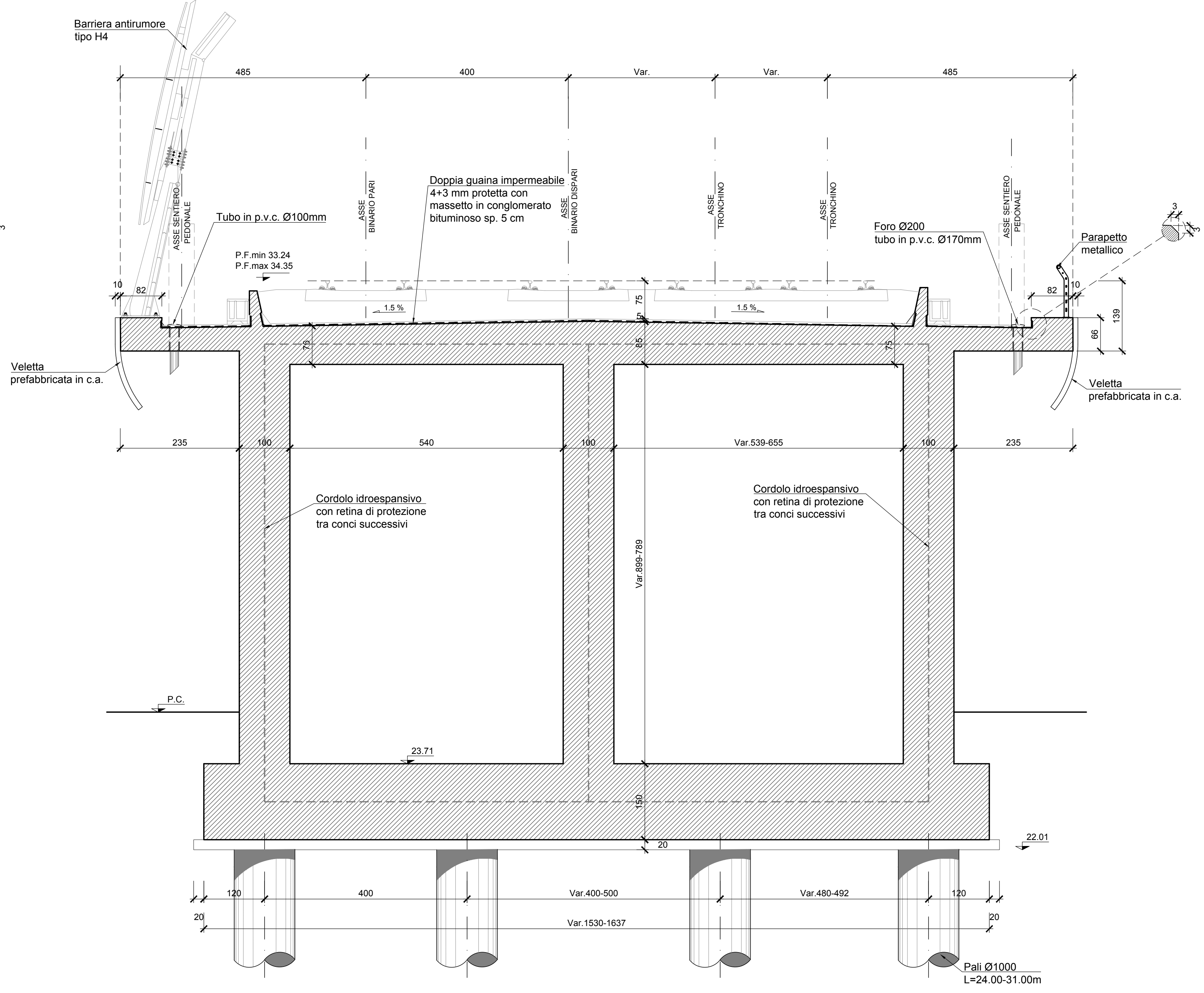
SEZIONE B-B (CONCIO "1")

Scala 1:50



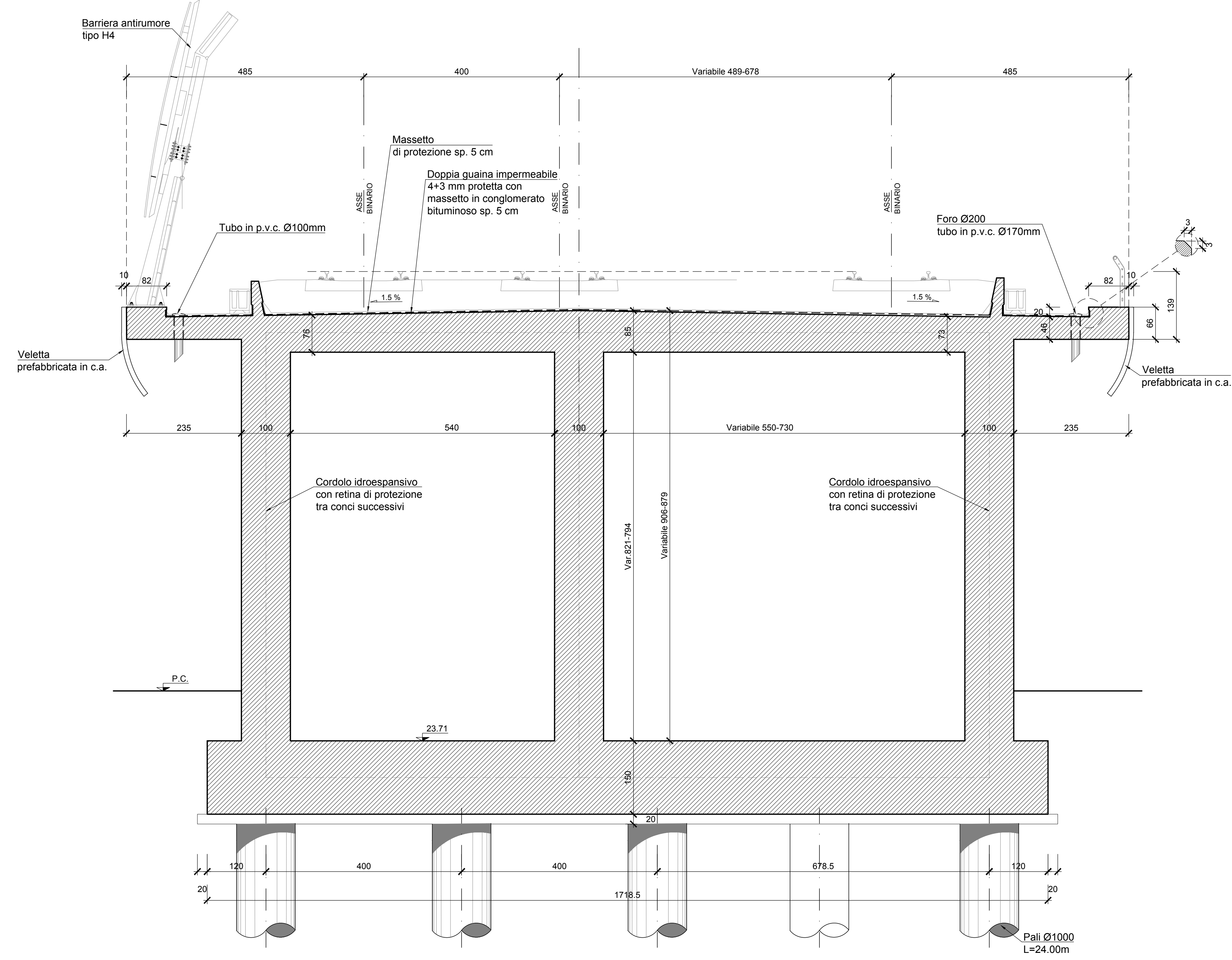
SEZIONE C-C (CONCI "2-3")

Scala 1:50



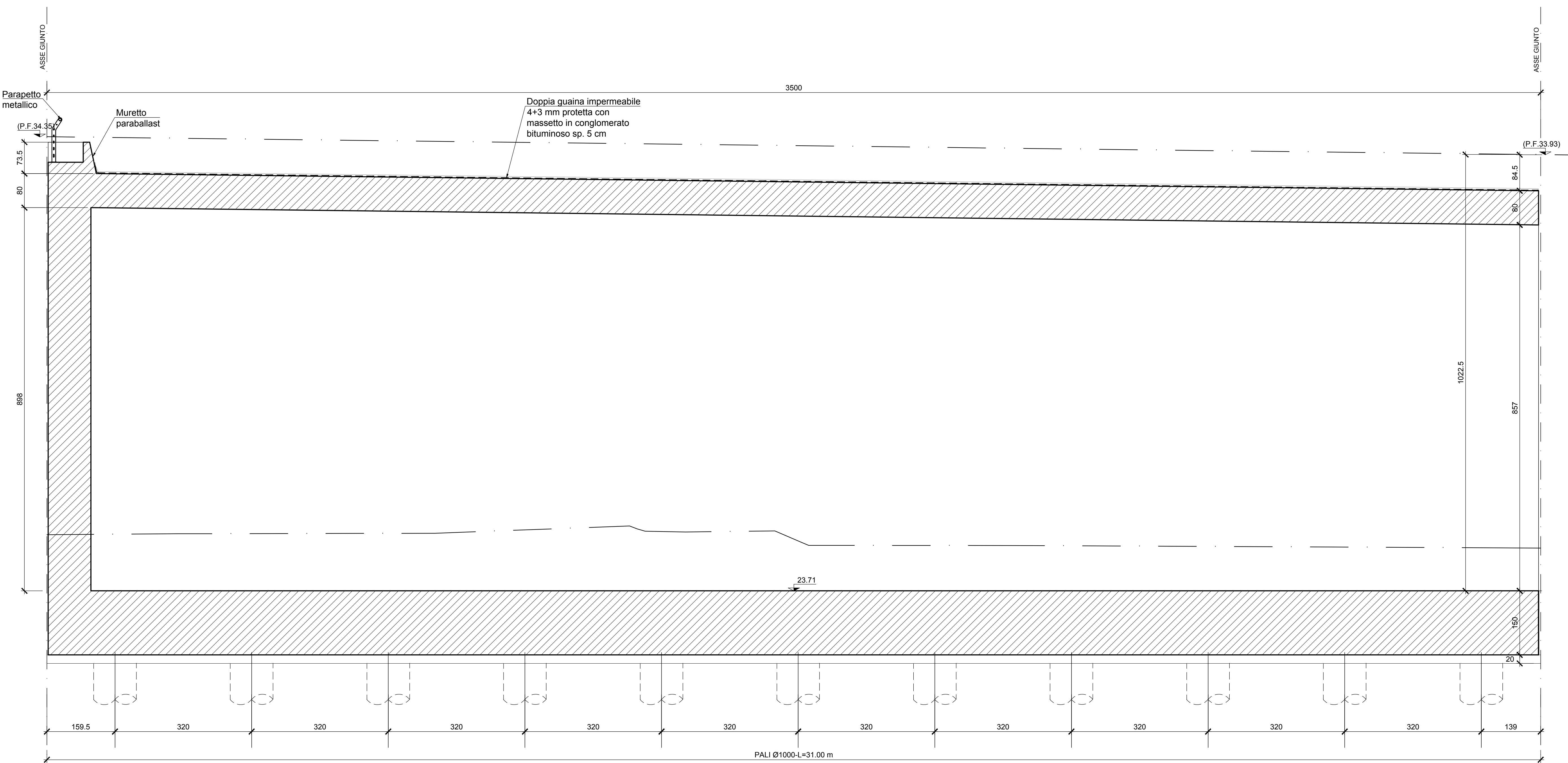
SEZIONE D-D (CONCIO "4")

Scala 1:50

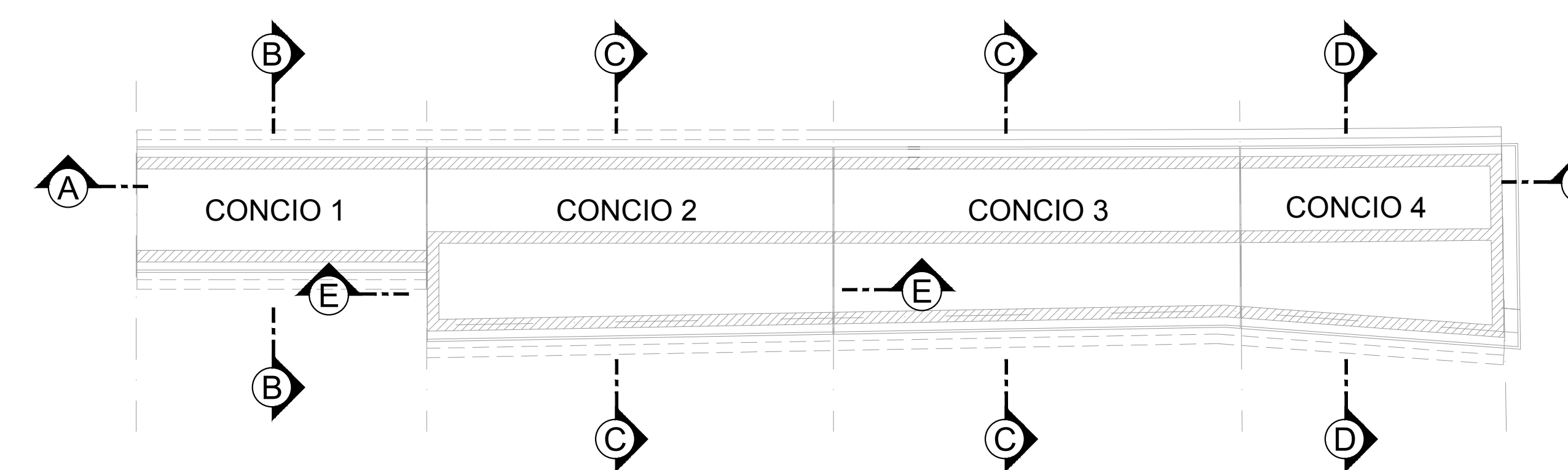


SEZIONE E-E

Scala 1:50



PIANTA CHIAVE



MATERIALI

CLS MAGRO
-CLASSE DI RESISTENZA MINIMA C12/15
-TIPO CEMENTO CEM I + V
-CLASSE DI ESPOSIZIONE AMBIENTALE X0

CLS PALI
-CLASSE DI RESISTENZA MINIMA C25/30
-TIPO CEMENTO CEM III + V
-RAPPORTO A/C ≤ 0.60
-CLASSE MINIMA DI CONSISTENZA S4
-CLASSE DI ESPOSIZIONE AMBIENTALE XC2
-COPRIFERRO MINIMO 60mm
-DIAMETRO MASSIMO INERTI 25mm

CLS SOLETTONE DI FONDAZIONE
-CLASSE DI RESISTENZA MINIMA C25/30
-TIPO CEMENTO CEM III + V
-RAPPORTO A/C ≤ 0.60
-CLASSE MINIMA DI CONSISTENZA S4
-CLASSE DI ESPOSIZIONE AMBIENTALE XC2
-COPRIFERRO MINIMO 40mm
-DIAMETRO MASSIMO INERTI 25mm

CLS ELEVAZIONI
-CLASSE DI RESISTENZA MINIMA C32/40
-TIPO CEMENTO CEM III + V
-RAPPORTO A/C ≤ 0.50
-CLASSE MINIMA DI CONSISTENZA S4
-CLASSE DI ESPOSIZIONE AMBIENTALE XC4
-COPRIFERRO MINIMO 40mm
-DIAMETRO MASSIMO INERTI 25mm

ACCIAIO ORDINARIO PER CLS ARMATO
IN BARRE E RETI ELETTROSALDATE
B450C saldabile, con le seguenti caratteristiche:
-Tensione di snervamento caratter. $f_{yk} \geq 450N/MPa$
-Tensione caratteristica a rottura $f_{tk} \geq 540N/MPa$
-Tensione caratteristica a rottura $f_{tk} < f_{yk} < 1.35$

ELABORATI DI RIFERIMENTO

- PER LE CARATTERISTICHE DEI MATERIALI SI RIMANDA ALL'ELABORATO IF1M0EZZTTSL0000001;
- PER I PARTICOLARI COSTRUTTIVI SI RIMANDA AGLI ELABORATI IF1M0EZZBBIF0001002 E IF1M0EZZBBIF0001003;
- PER LE ZONE DI TRANSIZIONE SI RIMANDA ALL'ELABORATO IF1M0EZZWZSL0000001.

INCIDENZE ARMATURE

SOLETTONE DI FONDAZIONE	160 kg/mc
PIEDRITTI	150 kg/mc
IMPALCATO DI COPERTURA	160 kg/mc
SBALZI	220 kg/mc
PALI DI FONDAZIONE - CONCIO "1"	122 kg/mc
PALI DI FONDAZIONE - CONCIO "2"	140 kg/mc
PALI DI FONDAZIONE - CONCIO "3"	160 kg/mc
PALI DI FONDAZIONE - CONCIO "4"	234 kg/mc

COMMITTENTE:



DIREZIONE LAVORI:



APPALTATORE:



PROGETTAZIONE:



PROGETTO ESECUTIVO

LINEA FERROVIARIA NAPOLI - BARI, TRATTA NAPOLI-CANCELLO, IN VARIANTE TRA LE PK 0+000 E PK 15+685, INCLUSE LE OPERE ACCESSORIE, NELL'AMBITO DEGLI INTERVENTI DI CUI AL D.L. 133/2014, CONVERTITO IN LEGGE 164 / 2014

DISEGNO

IV - VIADOTTI IN INTERFERENZE
IV03 - OPERA DI SOCAVALCO RACCORDO INDUSTRIALE DA KM 10+414.75 A KM 10+532.23
CARPENTERIA - TAV.3

APPALTATORE	PROGETTAZIONE								
DIRETTORE TECNICO Ing. M. PANISI	DIRETTORE DELLA PROIEZIONE Ing. A. CHECCHI								
COMMESSA	LOTTO	FASE	ENTE TIPO DOC.	OPERA/DISCIPLINA	PROGR.	REV.	SCALA:		
IF1M	00	E	ZZ BZ	IV0300	003	A	1:50		
Rev.	Descrizione	Redatto	Data	Verificato	Data	Approvato	Data	Autorizzato	Data
A	EMISSIONE	DI PIACIDO	13/09/18	SANTUCCI	11/09/18	DIAMARO	11/09/18	SANTUCCI	