

# TABELLA MATERIALI

## CALCESTRUZZO

Classe di lavorabilità	Classe di resistenza minima C (fck/Rck) min	Classe di esposizione ambientale (UNI EN 206)	Dmax inerti (mm)	Campi di Impiego
S4-S5	C45/55	XC4	20	- Impalcato ed elementi in c.a.p. prefabbricati
S5	C45/55	XC4	20	- Impalcato ed elementi in c.a.p. gettati in opera
S4	C35/45	XC4	25	- Elementi prefabbricati in c.a. strutture fuori terra
S4	C35/45	XC4	20	- Predalles con funzioni strutturali
S3-S4	C35/45	XC4	20	- Velette prefabbricate
S3-S4	C32/40	XC4	20	- Predalles senza funzioni strutturali
S3-S4	C32/40	XC4	25	- Canalette portacavi ed altri elementi prefabbricati senza funzioni strutturali
S4-S5	C32/40	XC4	25	- Impalcato in c.a. ordinari - Solette in c.a. gettate in opera in elevazione
S3-S4	C32/40	XC4	25	- Pile e spalle - Baggioni e pulvini - Strutture in c.a. in elevazione
S3-S4	C32/40	XC4	25	- Cordolo barriera bordo ponte
S3-S4	C32/40	XA1	25	- Tombini a struttura scatolare e circolare
S3-S4	C32/40	XC3	25	- Muri di controripa/sottoscarpa, Sottovia ferroviari e stradali
S3-S4	C25/30	XC2	25	- Solettoni di fondazione (gallerie tipo Milano) - Fondazioni armate (fondazioni fabbricati)
S3-S4	C25/30	XC2	25	- Cunette canalette e cordoli
S4-S5	C25/30	XC2	25	- Pali (di paratie o opere di sostegno), diaframmi e relativi cordoli di collegamento gettati in opera incluso le solette di copertura delle gallerie tipo Milano
S4-S5	C25/30	XC2	25	- Pali/diaframmi di fondazione gettati in opera
S3-S4	C28/35	XC3	25	- Fabbricati (strutture in elevazione)
--	C12/15	X0	--	- Magrone e riempimento di livellamento

## MALTA PER MICROPALI

CLASSE DI RESISTENZA MINIMA C25/30 - CLASSE DI ESPOSIZIONE AMBIENTALE: XC2

## ACCIAIO

ACCIAIO IN BARRE PER GETTI E RETI ELETTRICALI B450C  
fyk≥450Mpa ftk≥540Mpa  
1.15 ≤ ftk/fyk < 1.35  
fyk= tensione caratteristica di snervamento  
ftk= tensione caratteristica di rottura

## ACCIAIO ARMONICO DI TIPO STABILIZZATO PER TRAVI E TRAVERSI

Trefoli Ø0.6" fptk 1860 MPa - fp(1)k 1670MPa a trave

ACCIAIO PER ARMATURE MICROPALI S275JR

ACCIAIO PER IMPALCATI METALLICI S355J0

Viti 10.9 secondo UNI EN ISO 898-1 2001

Dadi 10 secondo UNI EN 20898-2 1994

Prearico secondo UNI EN 1993-1-1(EC3)

In ogni caso i collegamenti bullonati devono essere a serraggio controllato/calibrato.

Tolleranze foro-bullone conformi alla UNI EN 1993-1.8:

detto (Ø) il diametro del bullone e (d) il diametro del foro, deve risultare:

- per bulloni da M12 a M14 d=Ø+1mm;
- per bulloni da M16 a M24 d=Ø+2mm;
- per bulloni M27 e oltre d=Ø+3mm.

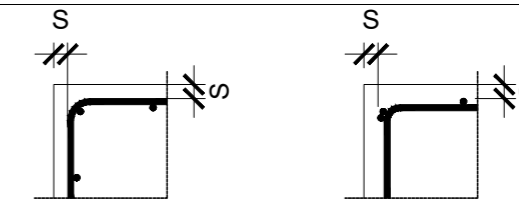
BULLONE	PREARICO
M20-10.9	170 KN
M24-10.9	250 KN
M27-10.9	320 KN

CONTROLLI  
Secondo D.M. 14/01/2008

SALDATURE  
Secondo D.M. 14/01/2008

# PRESCRIZIONI

## COPRIFERRO NETTO



- PALI DI FONDAZIONE E PER PARATIE, DIAFRAMMI.....S=60mm
- SOLETTONE DI FONDAZIONE, FONDAZIONI ARMATE.....S=40mm
- OPERE IN ELEVAZIONE IN VISTA (PILE, SPALLE, BAGGIOLI, PULVINI).....S=40mm
- OPERE IN ELEVAZIONE CON SUPERFICI INTERRATE O NON ISPEZIONABILI.....S=40mm
- SOLETTE DA PONTE - ESTRADOSSO.....S=35mm
- SOLETTE DA PONTE - INTRADOSSO (GETTO IN OPERA).....S=35mm
- SOLETTE DA PONTE - INTRADOSSO (GETTO SU PREDALLES).....S=20mm
- IMPALCATI - ARMATURA ORDINARIA.....S=40mm
- IMPALCATI IN C.A.P. - CAVI PRE-TESI.....S=max(3Ø<sub>Trefolo</sub>; 50mm)
- IMPALCATI IN C.A.P. - CAVI POST-TESI.....S=max(Ø<sub>Esterno guaina</sub>; 60mm)
- VELETTE.....S=30mm
- PREDALLES CON FUNZIONI STRUTTURALI.....S=25mm
- PREDALLES SENZA FUNZIONI STRUTTURALI.....S=max(Ø<sub>Barra inf.</sub>; 20mm)
- CUNETTE, CANALETTE E CORDOLI.....S=40mm

COMMITTENTE:



DIREZIONE LAVORI:



APPALTATORE:

MANDATARIA:



MANDANTE:



PROGETTAZIONE:

MANDATARIA:



MANDANTI:



## PROGETTO ESECUTIVO

**LINEA FERROVIARIA NAPOLI - BARI, TRATTA NAPOLI-CANCELLO, IN VARIANTE TRA LE PK 0+000 E PK 15+585, INCLUSE LE OPERE ACCESSORIE, NELL'AMBITO DEGLI INTERVENTI DI CUI AL D.L. 133/2014, CONVERTITO IN LEGGE 164 / 2014**

DISEGNO

SL - SOTTOVIA

TABELLE MATERIALI

APPALTATORE	PROGETTAZIONE
DIRETTORE TECNICO Ing. M. PANISI	DIRETTORE DELLA PROGETTAZIONE Ing. A. CHECCHI

COMMESSA	LOTTO	FASE	ENTE	TIPO	DOC.	OPERA/DISCIPLINA	PROGR.	REV.	SCALA:
IF1M	00	E	ZZ	TT		SL0000	001	C	-

Rev.	Descrizione	Redatto	Data	Verificato	Data	Approvato	Data	Autorizzato	Data
A	EMISSIONE	DI PLACIDO	24/04/18	MARTUSCELLI	26/04/18	D'ANGELO	26/04/18	MARTUSCELLI	
B	REVISIONE PRESCRIZIONI	DI PLACIDO	14/06/18	MARTUSCELLI	15/06/18	D'ANGELO	15/06/18		
C	EMISSIONE PER Rdv	DI PLACIDO	10/09/18	MARTUSCELLI	11/09/18	D'ANGELO	11/09/18		
									12/09/18

File: IF1M.0.0.E.ZZ.TT.SL.00.0.0.001-C.DWG

n. Elab.: