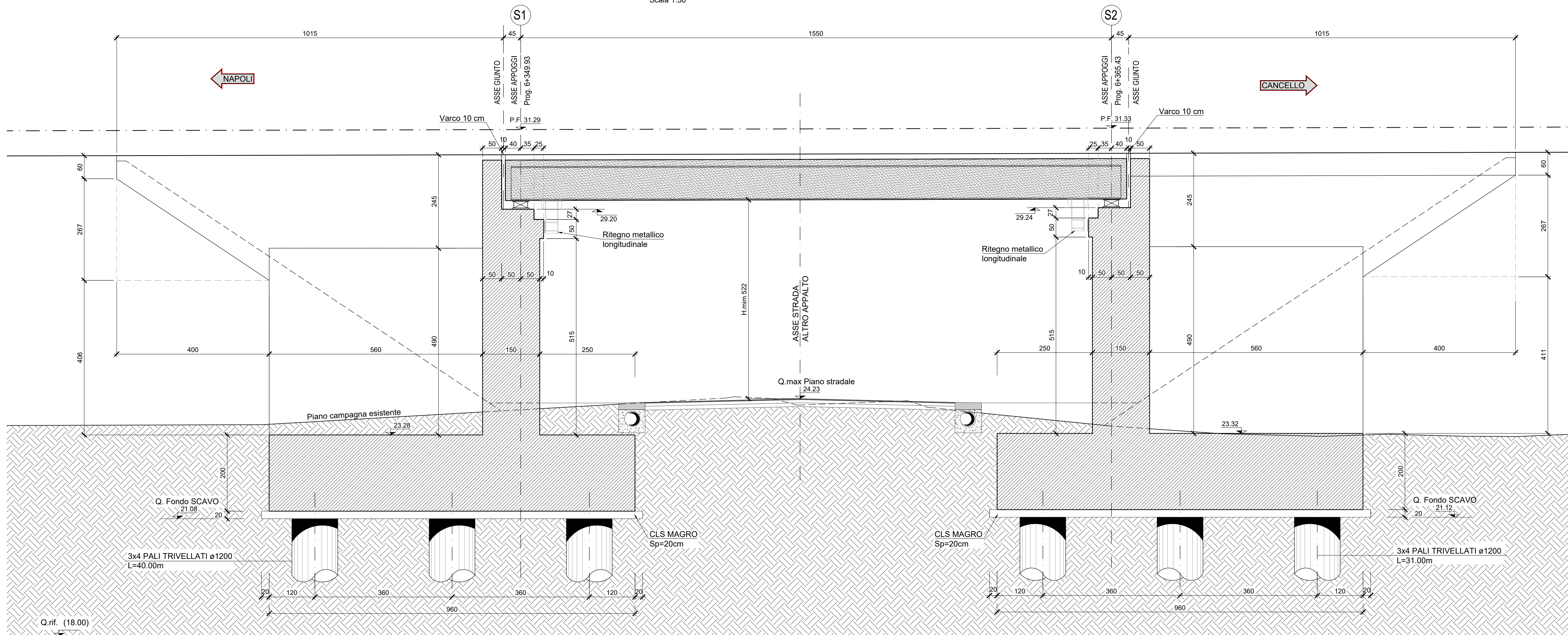
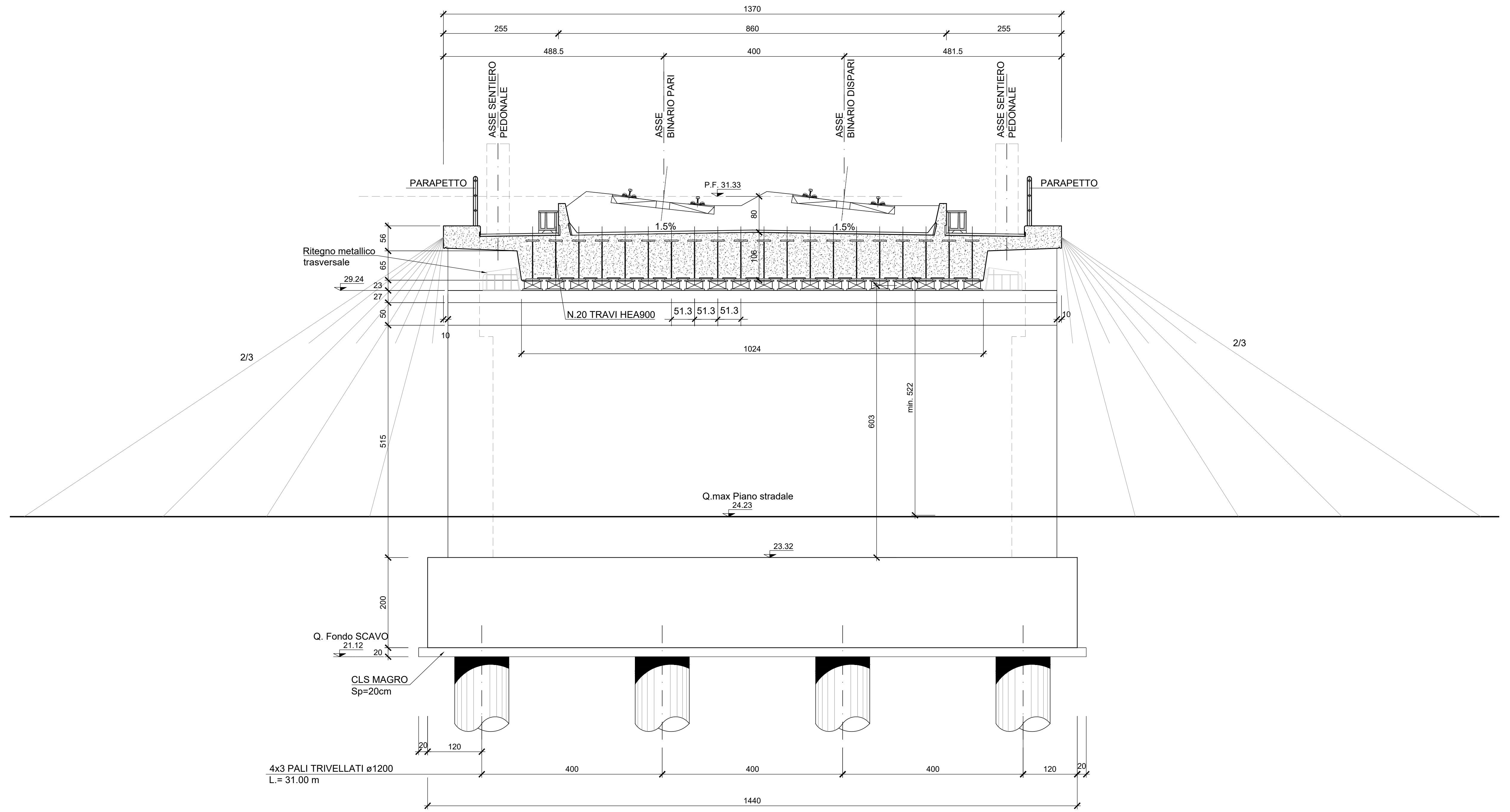


SEZIONE LONGITUDINALE (Asse B.P. di progetto)
Scala 1:50



SEZIONE TRASVERSALE SU SPALLA S2
Scala 1:50



COMMITTENTE: RETE FERROVIARIA ITALIANA GRUPPO FERROVIE DELLO STATO ITALIANO

DIREZIONE LAVORI: GRUPPO FERROVIE DELLO STATO ITALIANO

APPALTATORE:

PROGETTAZIONE:

PROGETTO ESECUTIVO

LINEA FERROVIARIA NAPOLI - BARI, TRATTA NAPOLI-CANCELLO, IN VARIANTE TRA LE PK 0+000 E PK 15+585, INCLUSE LE OPERE ACCESSORIE, NELL'AMBITO DEGLI INTERVENTI DI CUI AL D.L. 133/2014, CONVERTITO IN LEGGE 164 / 2014

DISEGNO
SL - SOTTOVIA
SL01-SOTTOPASSO RAMO 11 VIABILITA' ACCESSO STAZIONE AV DI AFRAGOLA KM 6+350
PIANTA, PROFILO E SEZIONI

APPALTATORE	PROGETTAZIONE
DIRETTORE TECNICO Ing. M. PANISI	DIRETTORE DELLA PROGETTAZIONE Ing. A. CHECCHI

COMMESSA	LOTTO	FASE	ENTE TIPO DOC.	OPERAZIONE/DISCIPLINA	PROGR.	REV.	SCALA:
IF1M	00	E	ZZ	AZ	SL01010	001	B

Rev.	Descrizione	Redatto	Data	Verificato	Data	Approvato	Data	Autorizzato	Data
A	EMMISSIONE	DI PIACIDO	10/09/18	MARTUSCELLI	11/09/18	D'ANGELO	11/09/18	MARTUSCELLI	
B	EMMISSIONE PER REV	DI PIACIDO	10/09/18	MARTUSCELLI	11/09/18	D'ANGELO	11/09/18		

File: IF1M 0.0.E.ZZ.AZ.SL.01.0.001-B.DWG n. Elab.: