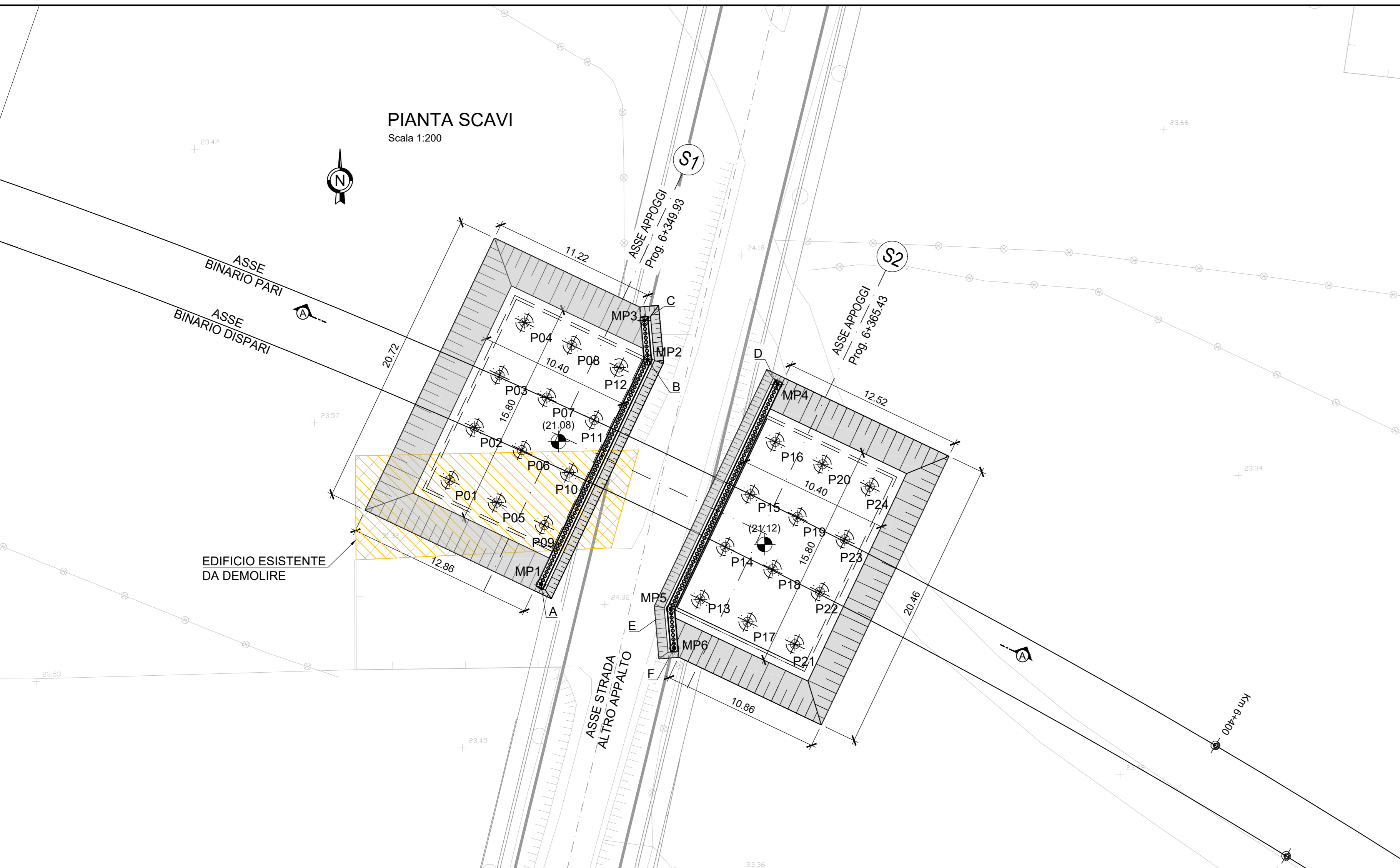
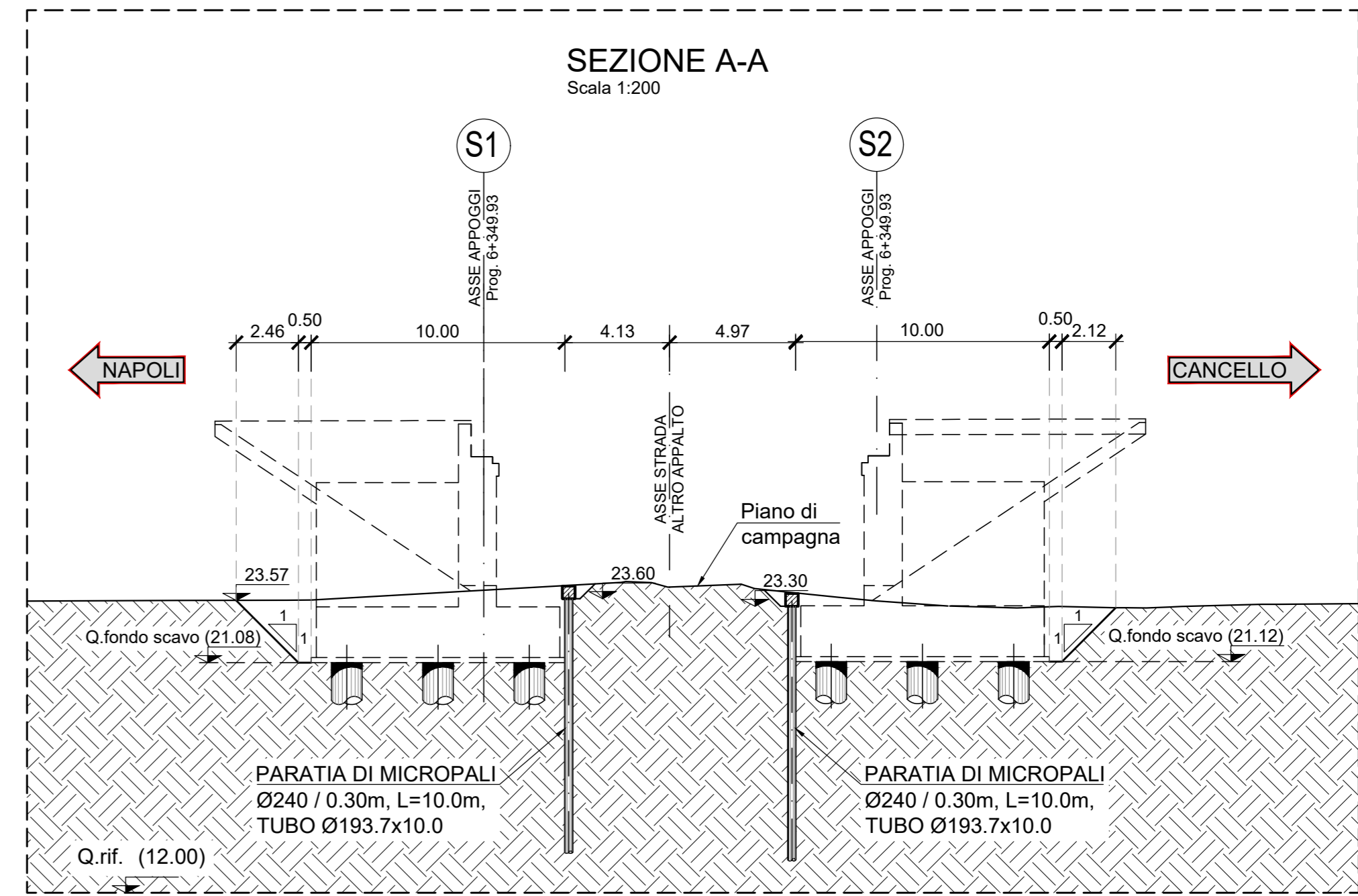


PIANTA SCAVI
Scala 1:200

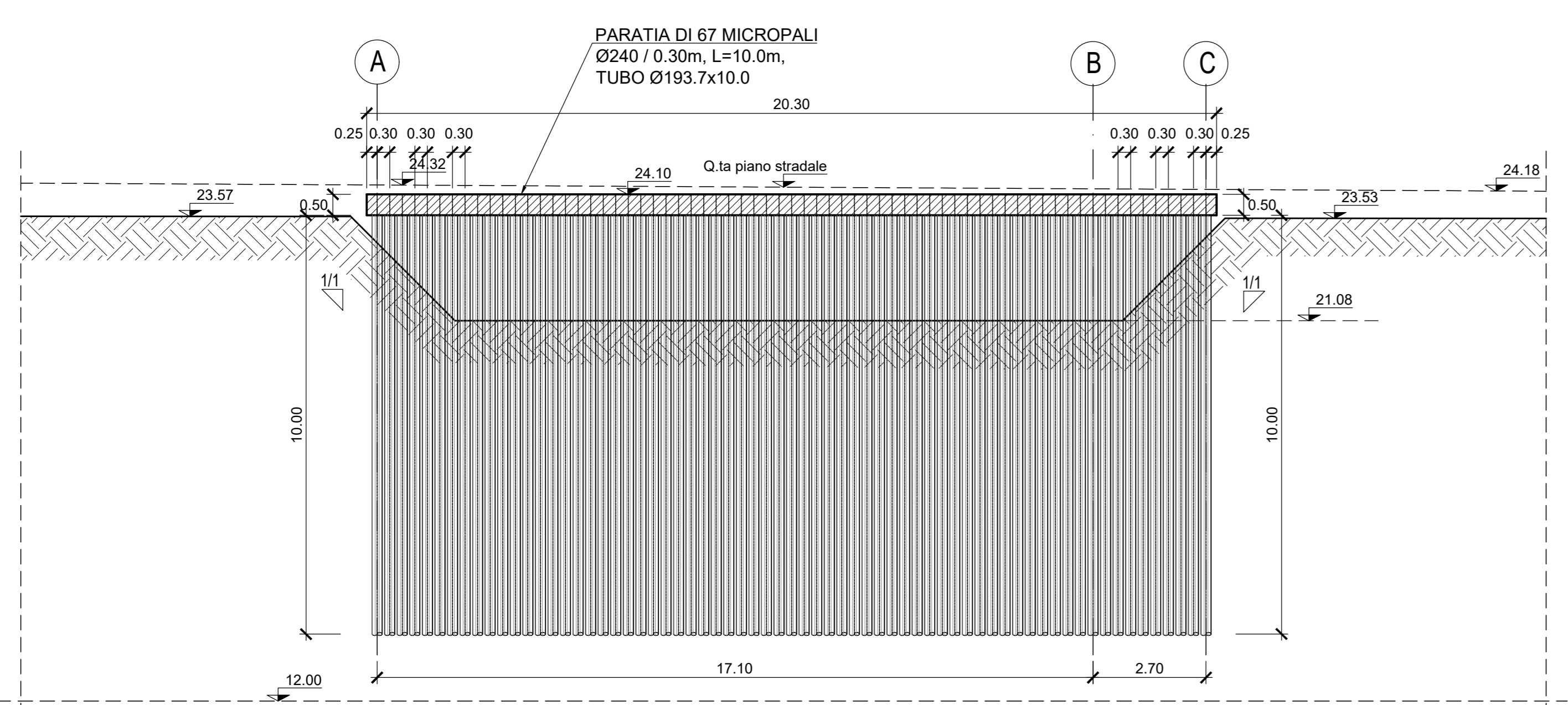


COORDINATE DI TRACCIAMENTO
PALI E MICROPALI

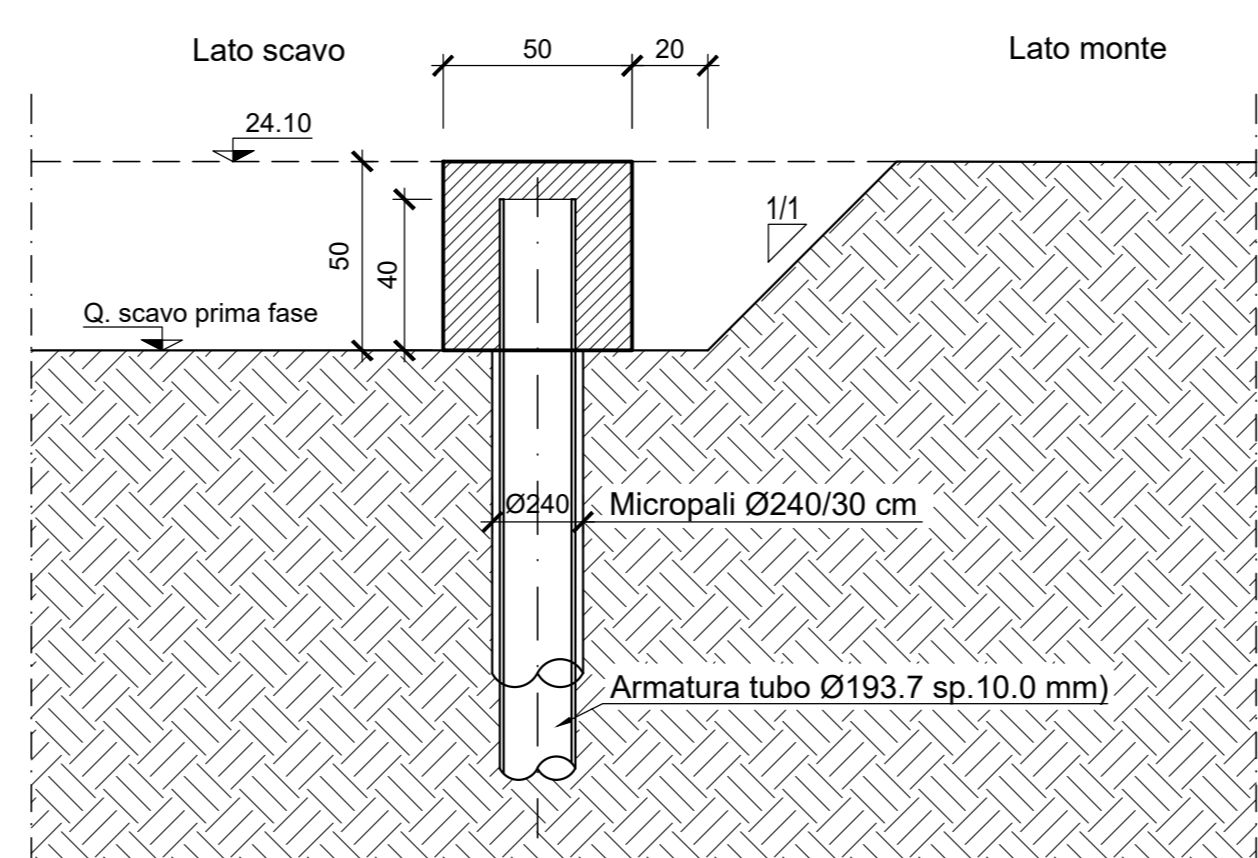
PUNTO	Posizione X (m)	Posizione Y (m)
MP1	11546.791	32082.796
MP2	11554.132	32096.240
MP3	11553.897	32100.930
MP4	11563.063	32096.530
MP5	11555.721	32081.086
MP6	11555.957	32078.397
P01	11540.502	32089.949
P02	11542.220	32093.561
P03	11543.937	32097.174
P04	11545.654	32100.787
P05	11543.754	32088.403
P06	11545.471	32092.016
P07	11547.188	32095.628
P08	11548.906	32099.241
P09	11547.005	32085.858
P10	11548.722	32090.470
P11	11550.440	32094.083
P12	11552.157	32097.695
P13	11557.752	32081.748
P14	11559.470	32085.361
P15	11561.187	32088.974
P16	11562.904	32092.586
P17	11561.004	32080.203
P18	11562.721	32083.815
P19	11564.438	32087.428
P20	11566.156	32091.041
P21	11564.255	32078.657
P22	11565.972	32082.270
P23	11567.690	32085.882
P24	11569.407	32089.495



SVILUPPATA PARATIA LATO SPALLA "S1"
Scala 1:100

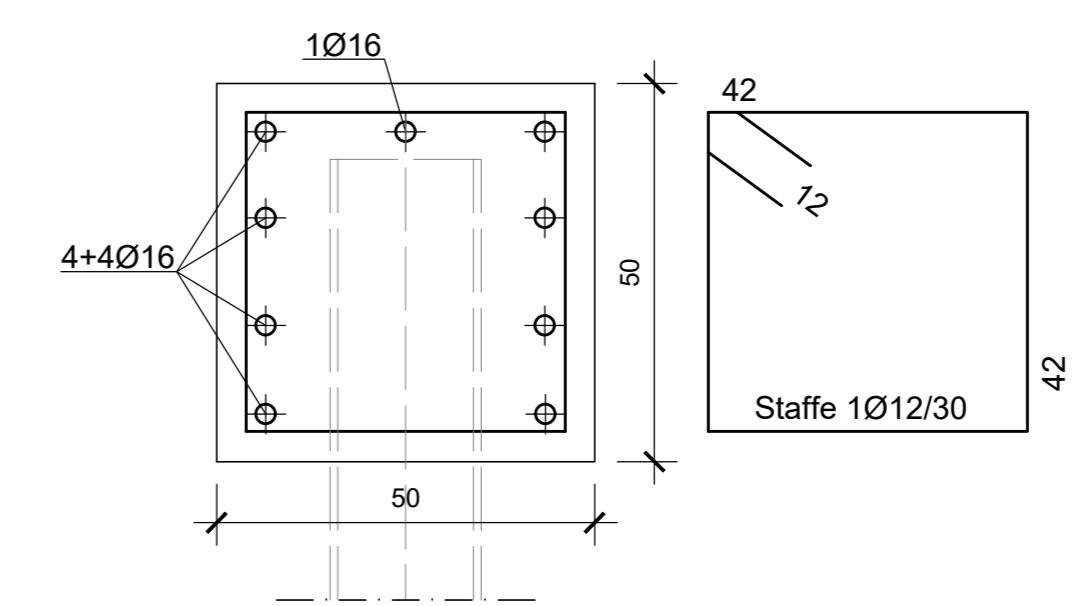


DETTAGLIO TRAVE DI TESTA PARATIA
LATO SPALLA "S1"
Scala 1:20

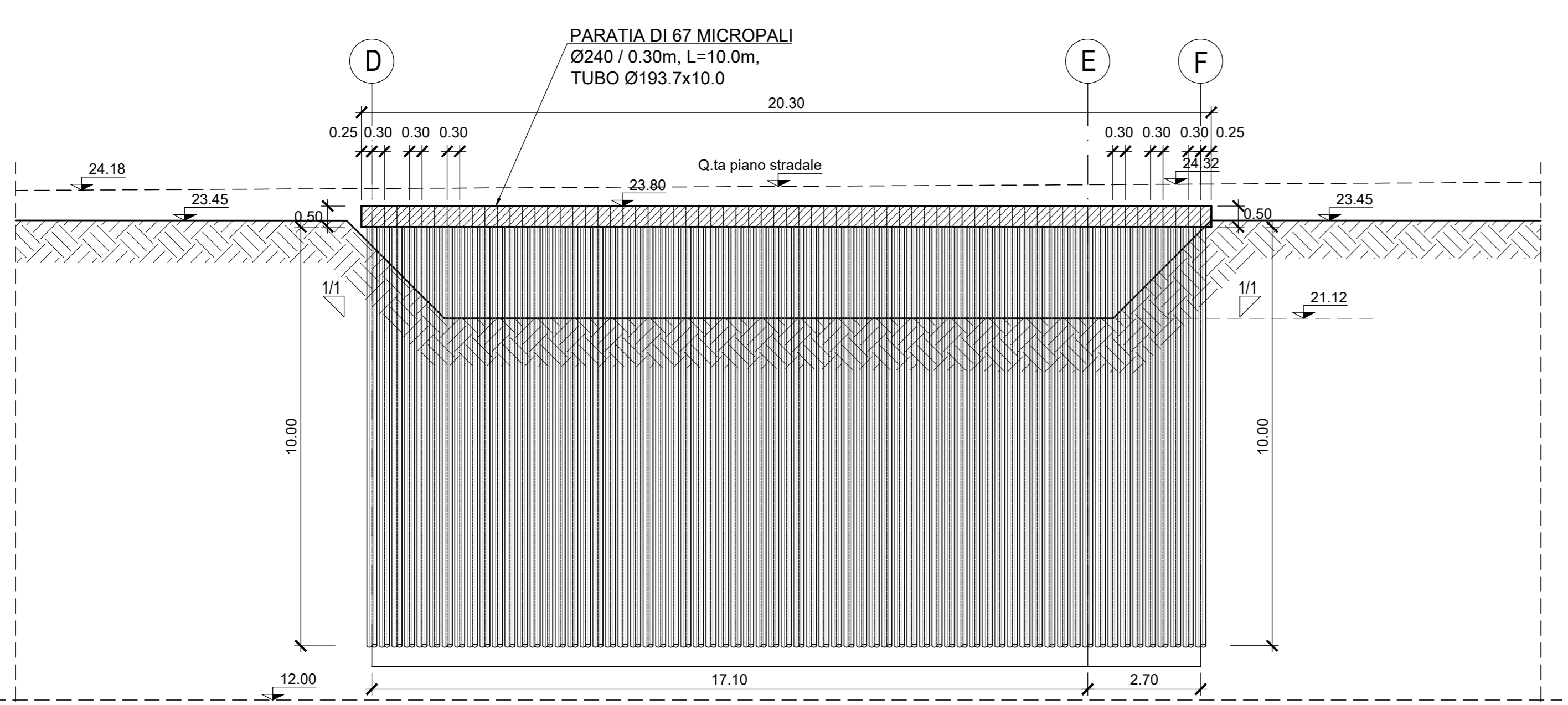


INCIDENZA ARMATURE TRAVE DI TESTA PARATIA : 90kg/mc
INCIDENZA TUBO ARMATURA MICROPALI : 45.3kg/ml

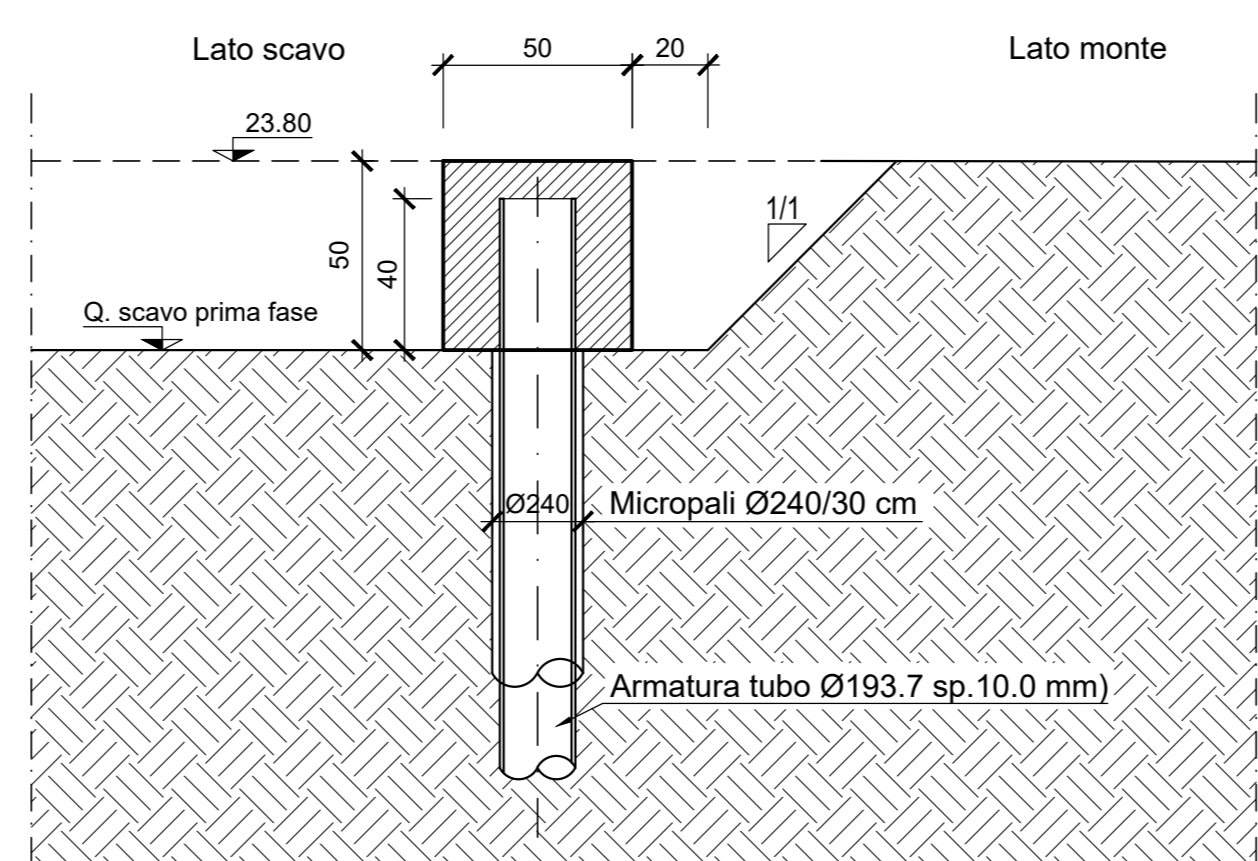
ARMATURA TRAVE DI TESTA PARATIA
Scala 1:10



SVILUPPATA PARATIA LATO SPALLA "S2"
Scala 1:100



DETTAGLIO TRAVE DI TESTA PARATIA
LATO SPALLA "S2"
Scala 1:20



INCIDENZA ARMATURE TRAVE DI TESTA PARATIA : 90kg/mc
INCIDENZA TUBO ARMATURA MICROPALI : 45.3kg/ml

COMMITTENTE: **RFI** RETE FERROVIARIA ITALIANA GRUPPO FERROVIE DELLO STATO ITALIANE

DIREZIONE LAVORI: **ITALFERR** GRUPPO FERROVIE DELLO STATO ITALIANE

APPALTATORE: **salini impregilo** MANDATARIA: **ASTALDI** MANDANTE

PROGETTAZIONE: **SYSTRA** **SOTECNI** **ROCKSOIL** MANDATARIA: MANDANTE

PROGETTO ESECUTIVO

LINEA FERROVIARIA NAPOLI - BARI, TRATTA NAPOLI-CANCELLO, IN VARIANTE TRA LE PK 0+000 E PK 15+585, INCLUSE LE OPERE ACCESSORIE, NELL'AMBITO DEGLI INTERVENTI DI CUI AL D.L. 133/2014, CONVERTITO IN LEGGE 164 / 2014

DISEGNO
SL - SOTTOVIA
SL01-SOTTOPASSO RAMO 11 VIABILITA' ACCESSO STAZIONE AV DI AFRAGOLA KM 6+350
PIANTA SCAVI E OPERE PROVVISORIALI

APPALTATORE	PROGETTAZIONE
DIRETTORE TECNICO Ing. M. PANISI	DIRETTORE DELLA PROGETTAZIONE Ing. A. CHECCHI

COMMESSA	LOTTO	FASE	ENTE TIPO DOC.	OPERA/DISCIPLINA	PROGR.	REV.	SCALA:
IF1M	00	E	ZZ	AZ	SL0100	002	B

Rev.	Descrizione	Redatto	Data	Verificato	Data	Approvato	Data	Autorizzato	Data
A	EMMISSIONE	DI FALCIO	10/09/18	MARTUSCELLI	10/09/18	D'ANGELO	10/09/18	MARTUSCELLI	
B	EMMISSIONE PER REV	DI FALCIO	10/09/18	MARTUSCELLI	11/09/18	D'ANGELO	11/09/18		

Fik:IF1M.0.0.E.ZZ.SL.01.0.0.002-B.DWG n. Elab.: