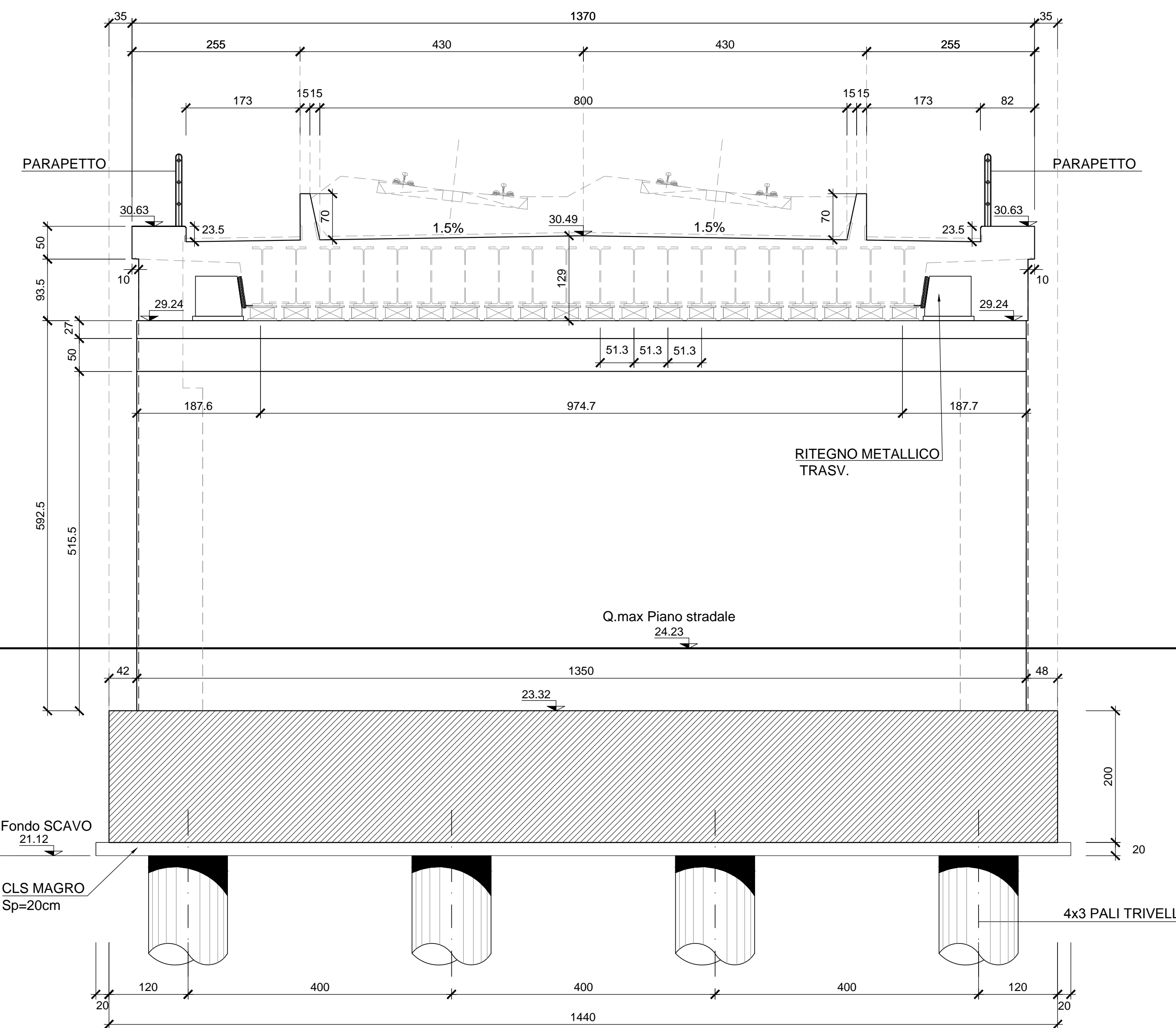
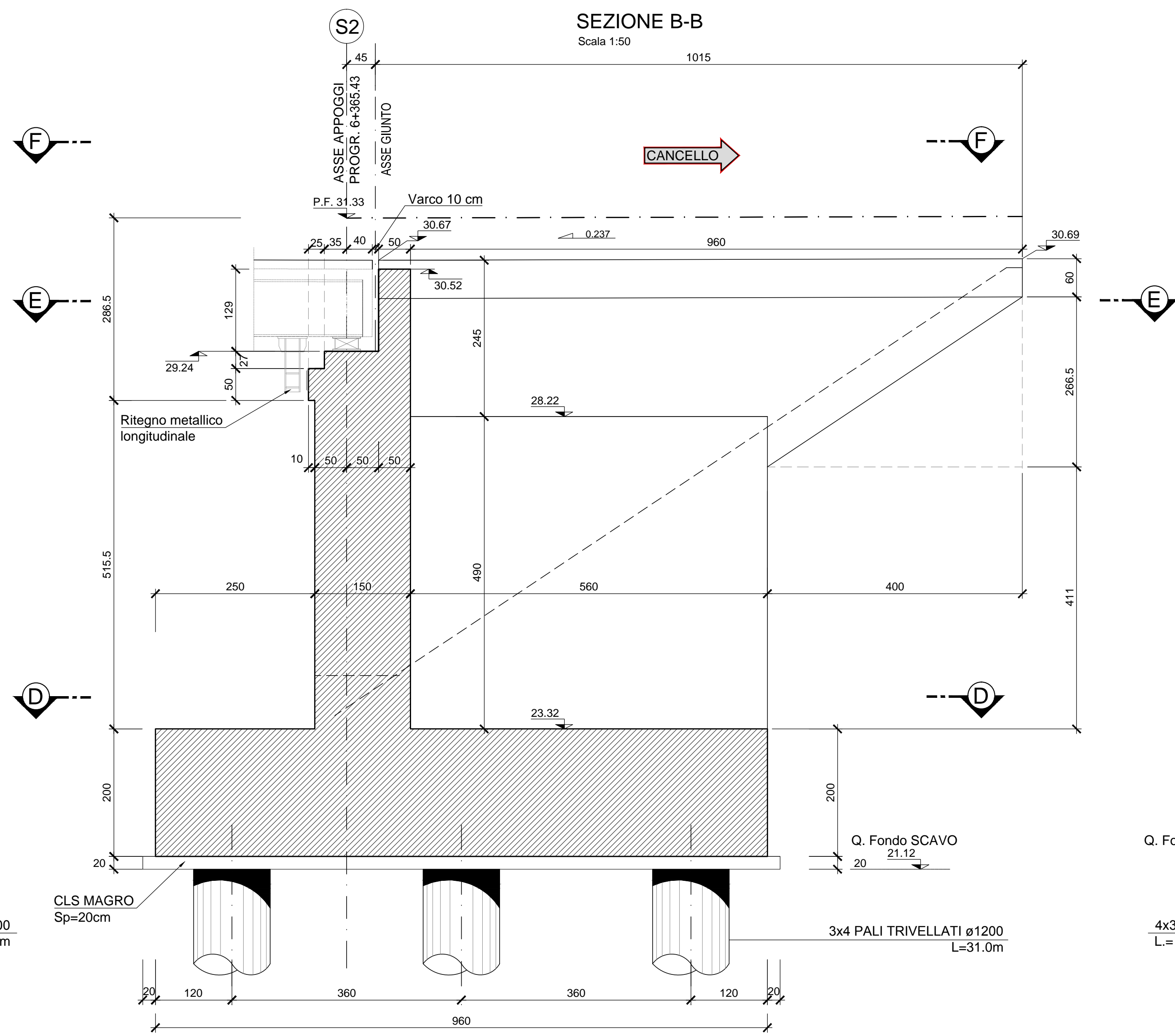


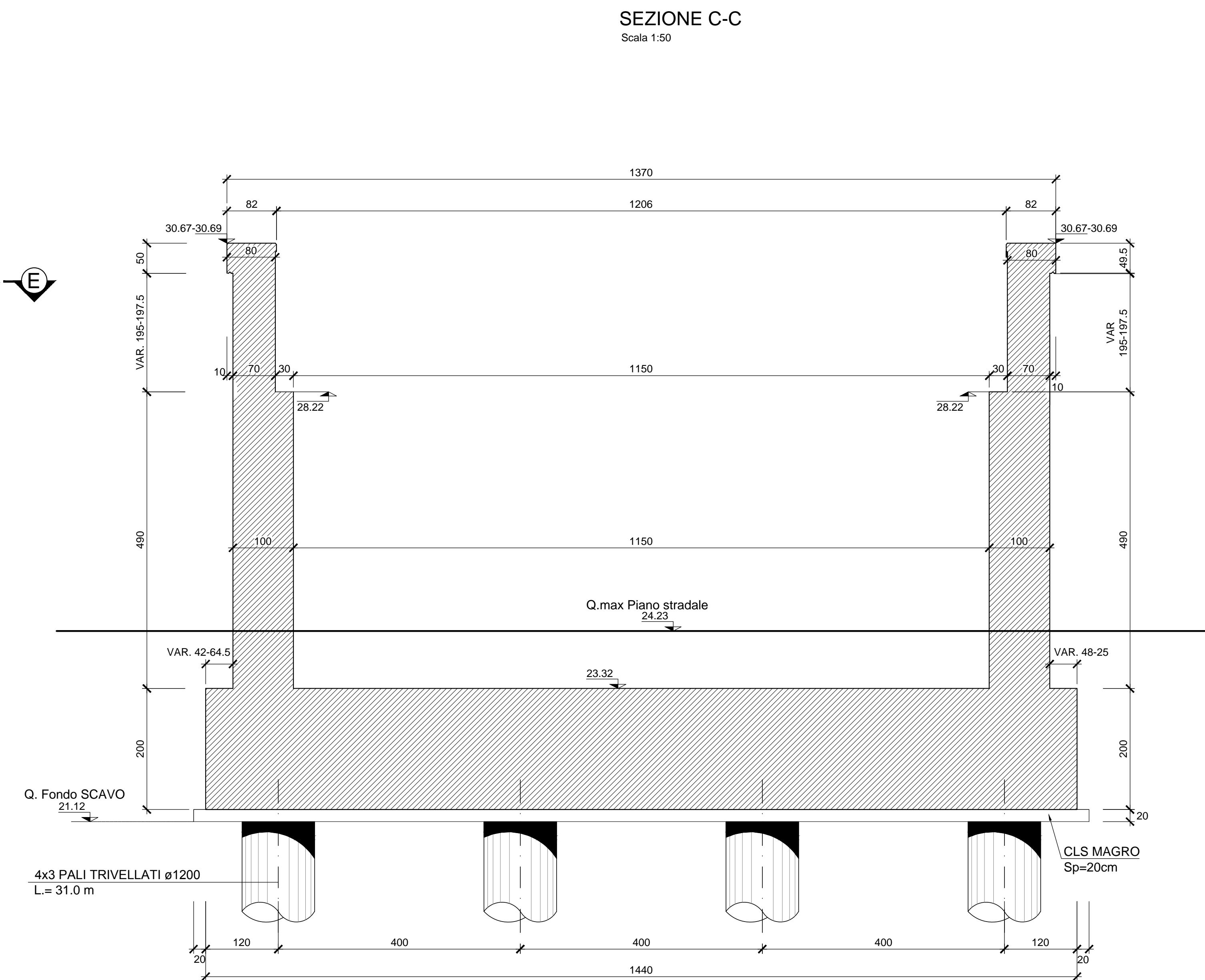
SEZIONE A-A
Scala 1:50



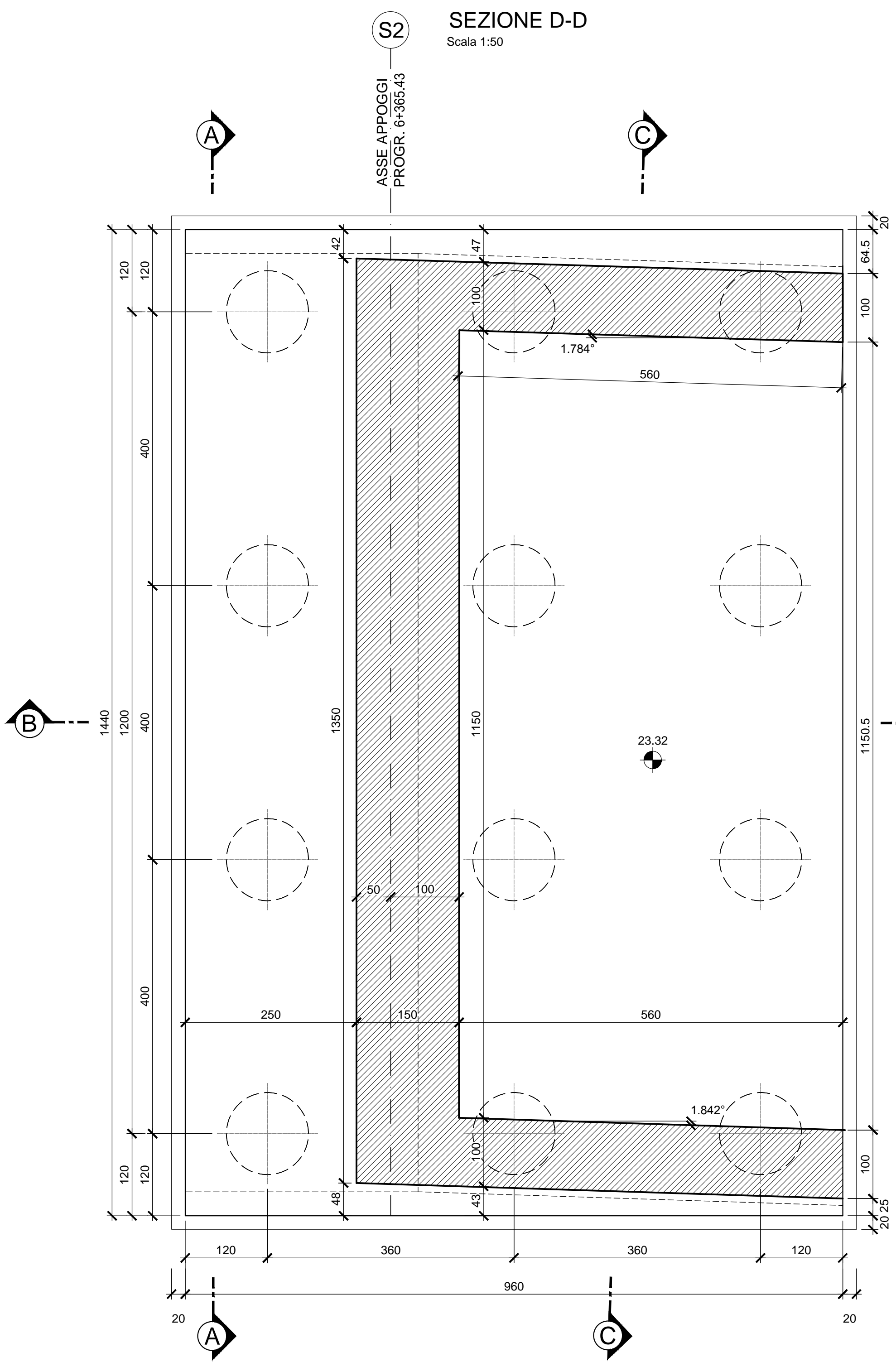
SEZIONE B-B
Scala 1:50



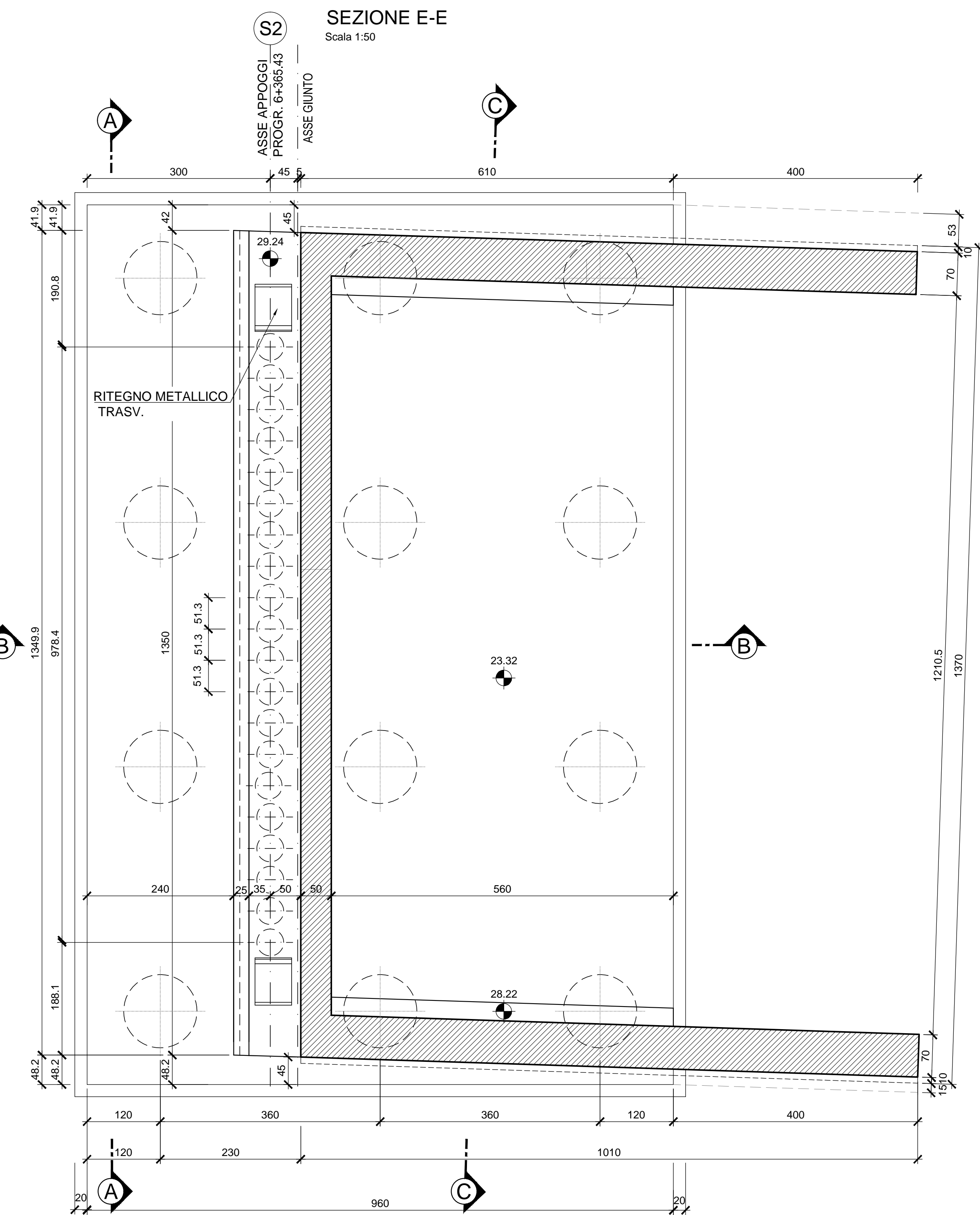
SEZIONE C-C
Scala 1:50



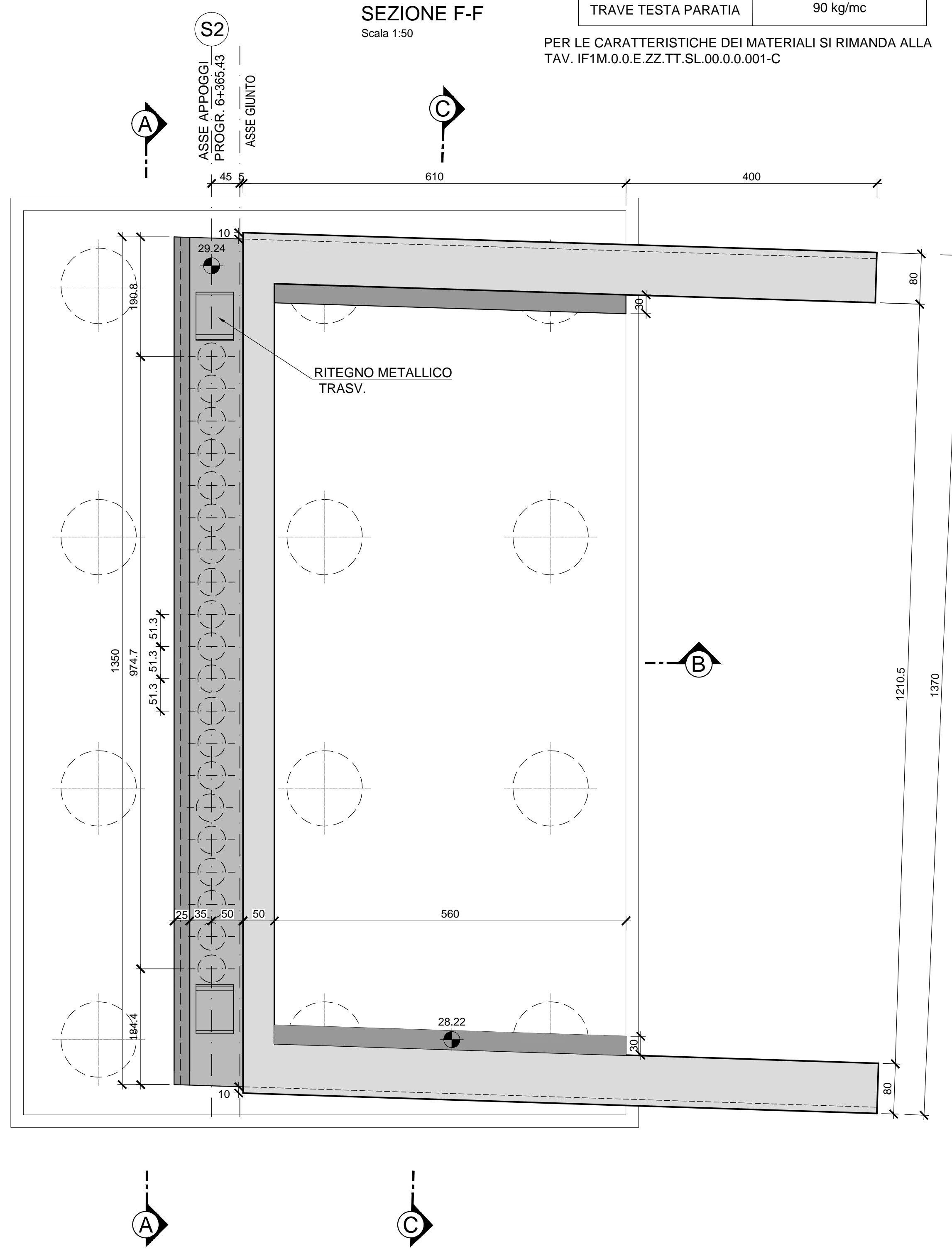
SEZIONE D-D
Scala 1:50



SEZIONE E-E
Scala 1:50



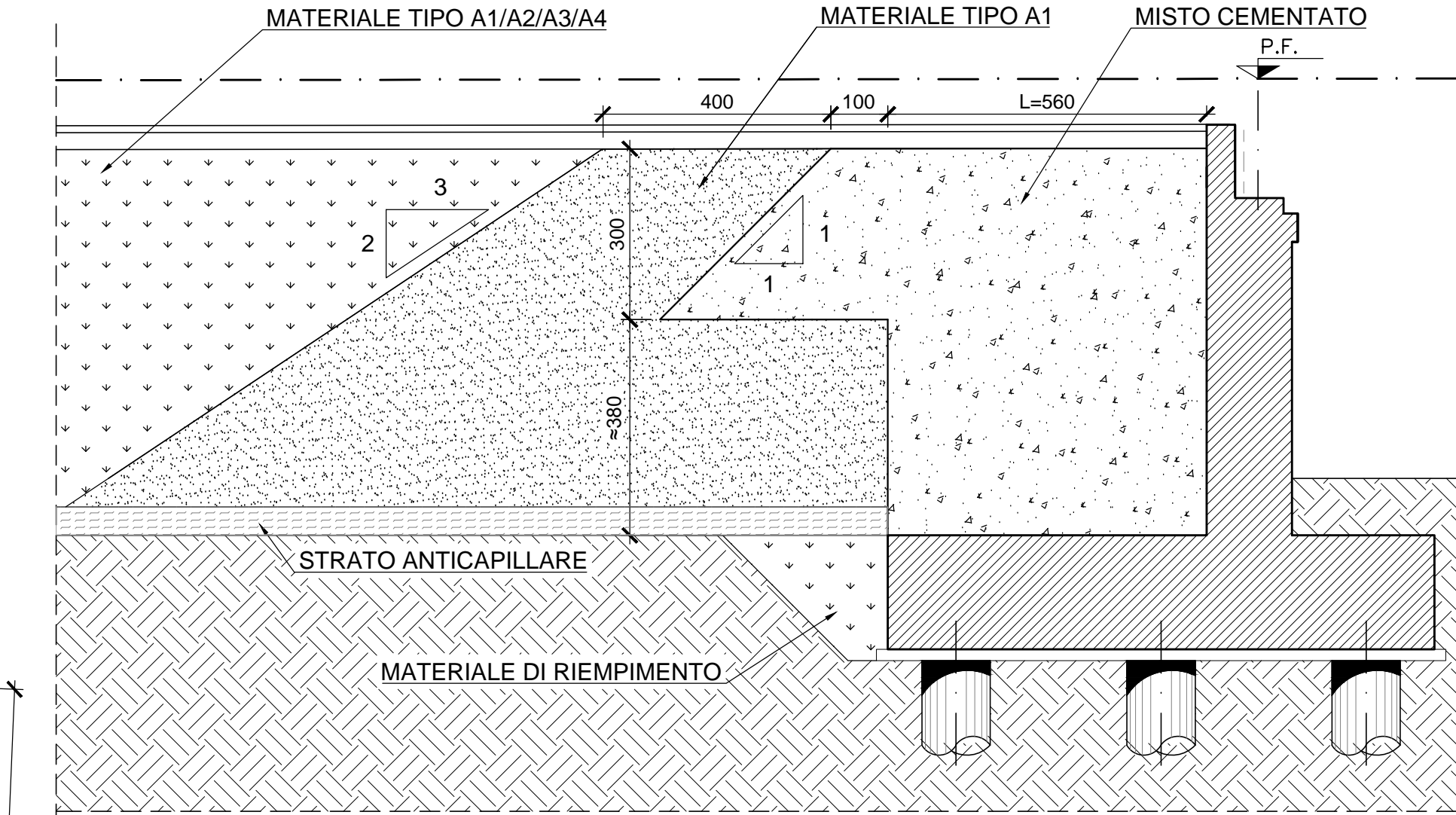
SEZIONE F-F
Scala 1:50



INCIDENZE ARMATURE	
PALI S2	140 kg/mc
ZATTERA	90 kg/mc
ELEVAZIONE	140 kg/mc
IMPALCATO	60 kg/mc
TRAVE TESTA PARATIA	90 kg/mc

PER LE CARATTERISTICHE DEI MATERIALI SI RIMANDA ALLA TAV. IF1M.0.0.E.ZZ.TT.SL.00.0.0.001-C

ZONA DI TRANSIZIONE RILEVATO-VIADOTTO
Scala 1:100



COMMITTENTE: **RFI** RETE FERROVIARIA ITALIANA GRUPPO FERROVIE DELLO STATO ITALIANO

DIREZIONE LAVORI: **ITALFERR** GRUPPO FERROVIE DELLO STATO ITALIANO

APPALTATORE: **salini impregilo** MANDATARIA: **ASTALDI**

PROGETTAZIONE: **SYSTRA** MANDATARIA: **SOTECNI** **ROCKSOIL**

PROGETTO ESECUTIVO
LINEA FERROVIARIA NAPOLI - BARI, TRATTA NAPOLI-CANCELLO, IN VARIANTE TRA LE PK 0+000 E PK 15+585, INCLUSE LE OPERE ACCESSORIE, NELL'AMBITO DEGLI INTERVENTI DI CUI AL D.L. 133/2014, CONVERTITO IN LEGGE 164 / 2014
 DISEGNO
 SL - SOTTOVIA
 SL01-SOTTOPASSO RAMO 11 VILIBATA' ACCESSO STAZIONE AV DI AFRAGOLA KM 6+350
 CARPENTERIA SPALLA S2

Rev.	Descrizione	Redatto	Data	Verificato	Data	Approvato	Data	Autorizzato	Data
A	EMMISSIONE	DI PIACIDO	10/09/18	MARTUSCELLI	10/09/18	D'ANGELO	10/09/18	MARTUSCELLI	10/09/18
B	EMMISSIONE PER REV	DI PIACIDO	10/09/18	MARTUSCELLI	11/09/18	D'ANGELO	11/09/18	MARTUSCELLI	11/09/18

COMMESSA LOTTO FASE ENTE TIPO DOC. OPERA/DISCIPLINA PROG. REV. SCALA:
IF1M 00 E ZZ BB SL010100 003 B 1:50

APPALTATORE: Ing. M. PANISI
 PROGETTAZIONE: Ing. A. CHECCHI

File: IF1M.0.0.E.ZZ.BB.SL.01.0.0.003-B.DWG n. Elab.: