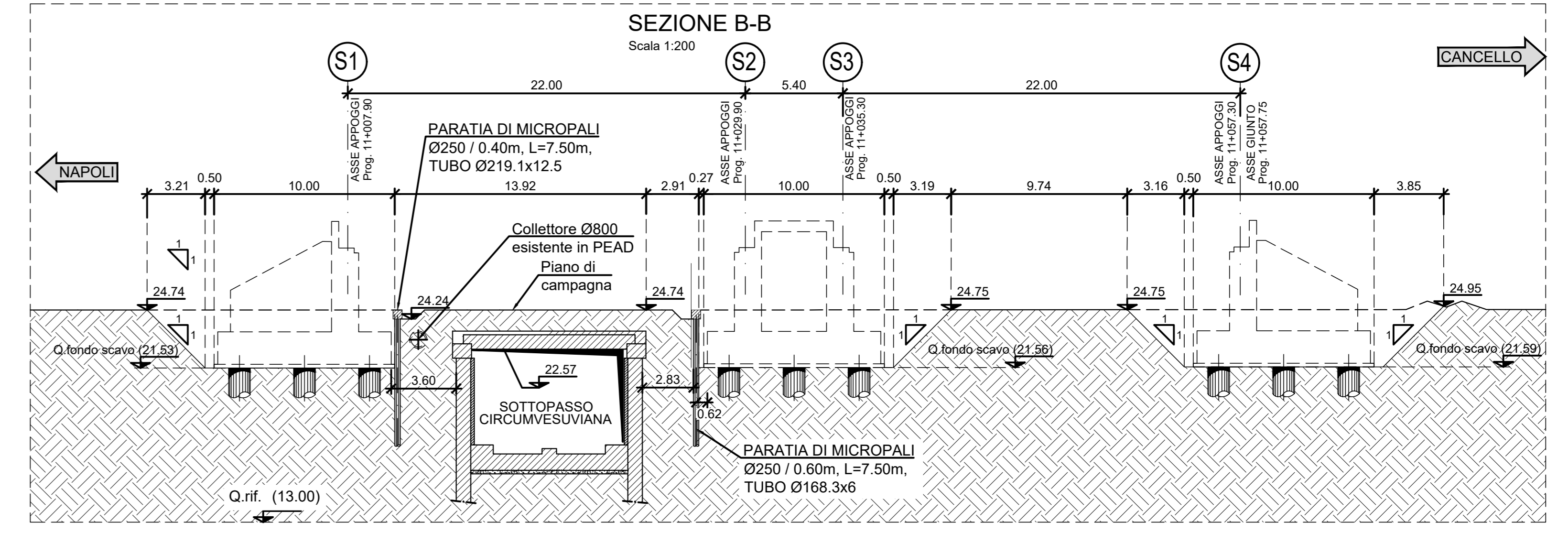
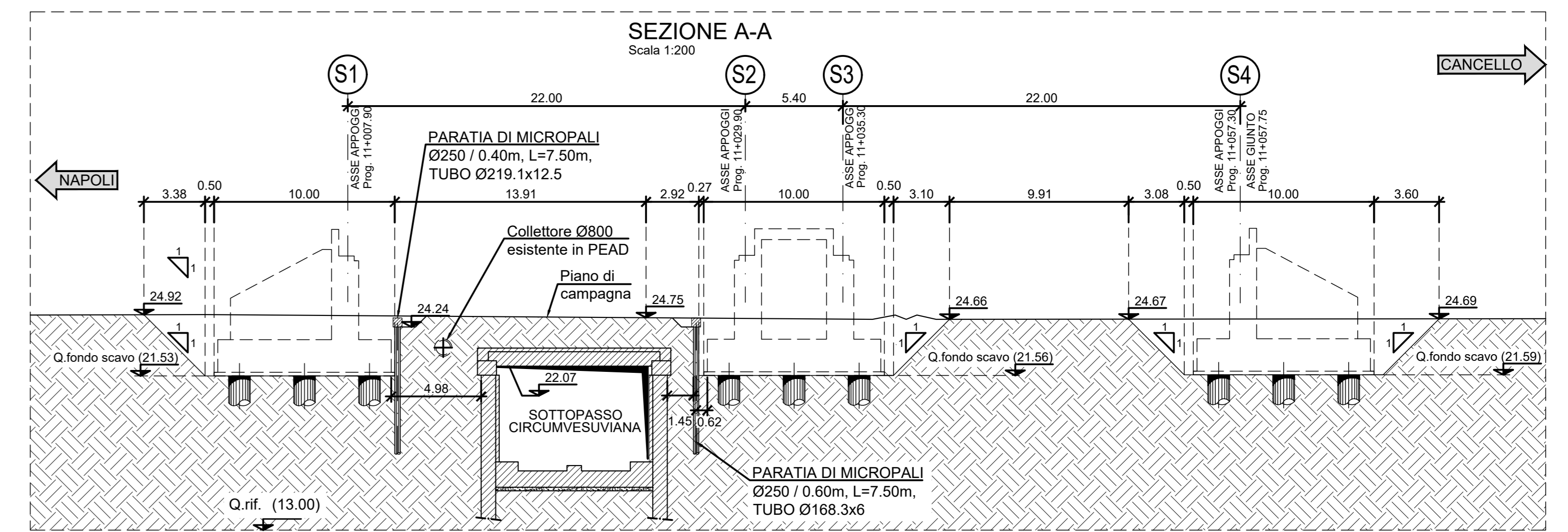


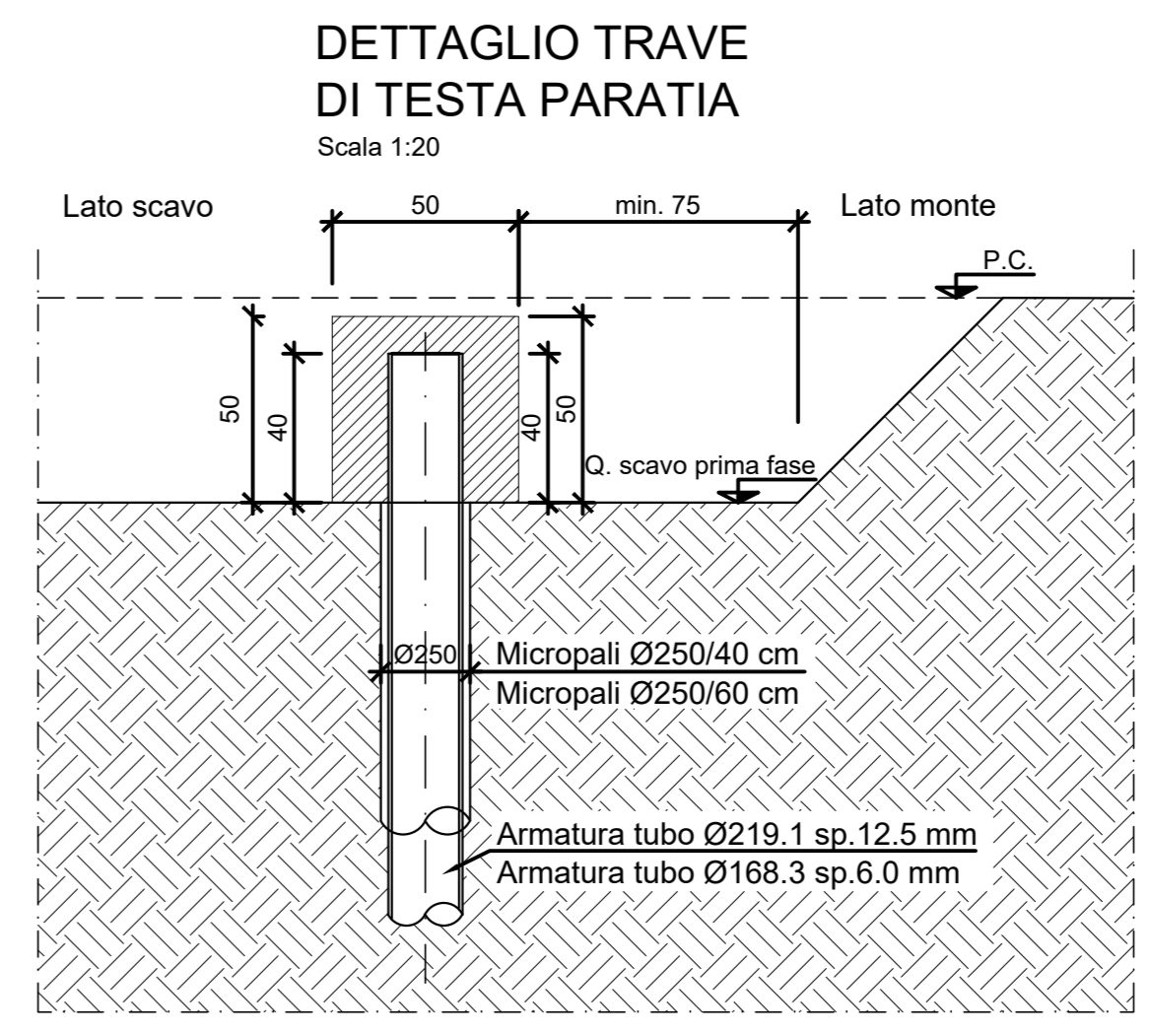
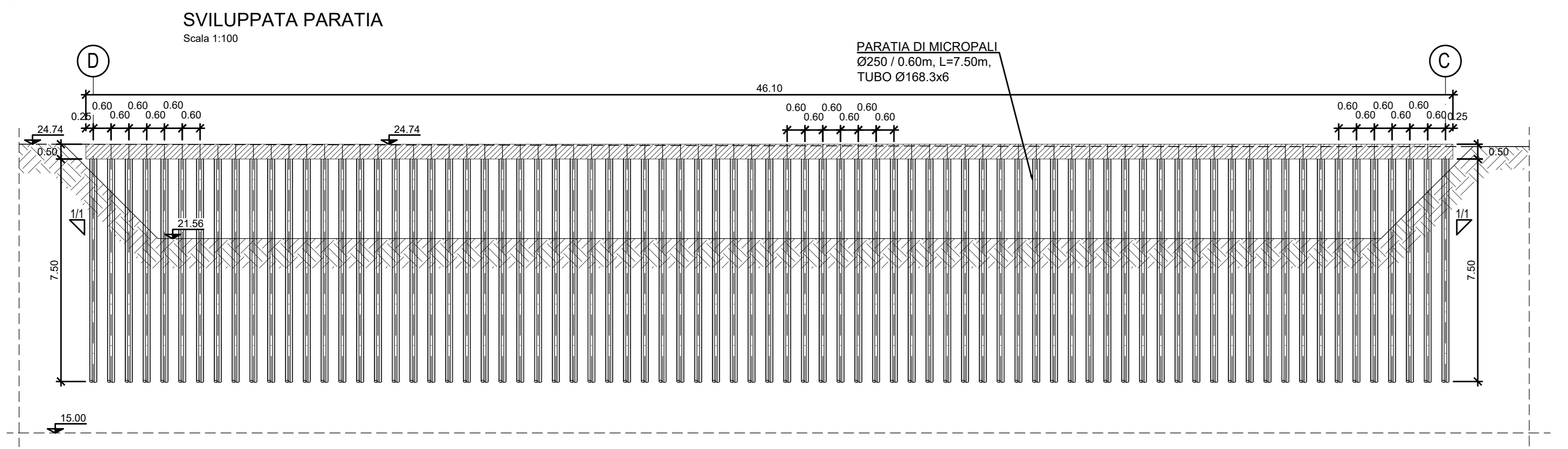
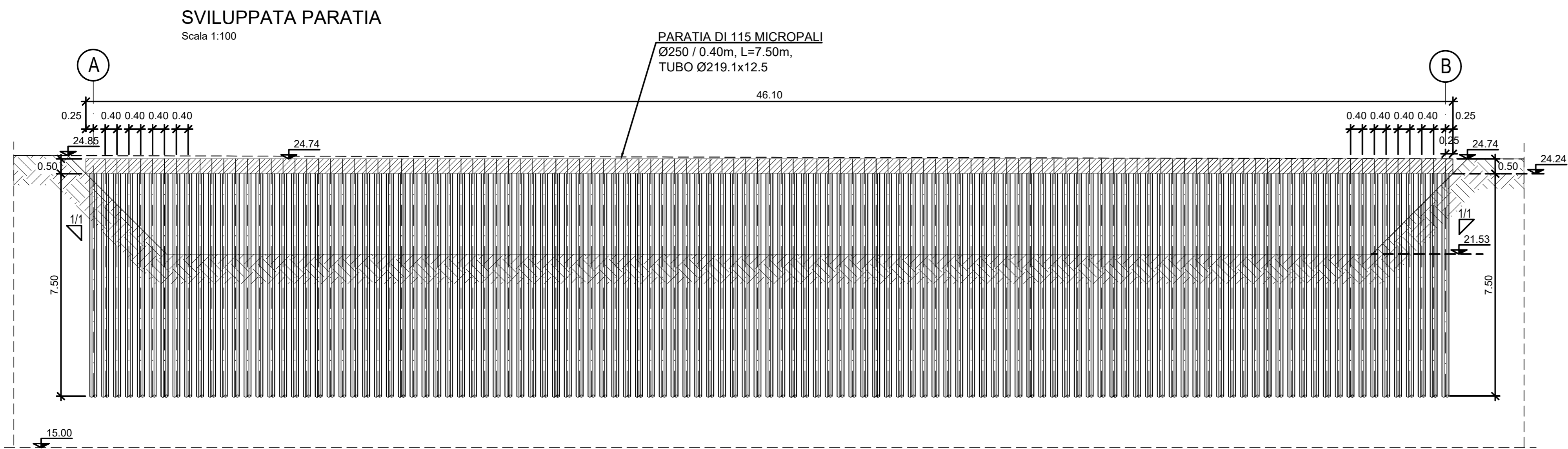
COORDINATE DI TRACCIAMENTO PALI DI FONDAZIONE

PK	X (m)	Y (m)	PK	X (m)	Y (m)
PK 1	1007.408	32428.008	PK 51	1000.240	32430.017
PK 2	1007.447	32430.004	PK 52	1000.200	32432.011
PK 3	1007.797	32427.444	PK 53	1000.130	32445.044
PK 4	1004.076	32413.009	PK 54	1000.079	32448.077
PK 5	1002.008	32448.789	PK 55	1000.231	32441.072
PK 6	1002.947	32458.805	PK 56	1000.172	32443.105
PK 7	1000.300	32430.375	PK 57	1000.112	32446.138
PK 8	1000.076	32438.440	PK 58	1000.060	32438.132
PK 9	1000.008	32472.600	PK 59	1000.200	32441.102
PK 10	1000.547	32478.600	PK 60	1000.140	32444.108
PK 11	1000.907	32453.208	PK 61	1000.208	32438.103
PK 12	1000.876	32462.271	PK 62	1000.239	32432.276
PK 13	1000.608	32426.971	PK 63	1000.177	32442.289
PK 14	1000.851	32424.866	PK 64	1000.311	32434.254
PK 15	1000.841	32428.002	PK 65	1000.271	32432.286
PK 16	1004.000	32431.000	PK 66	1000.200	32448.259
PK 17	1003.334	32438.008	PK 67	1000.304	32432.214
PK 18	1001.614	32428.000	PK 68	1000.200	32432.207
PK 19	1001.813	32428.105	PK 69	1000.243	32438.200
PK 20	1001.907	32421.120	PK 70	1000.317	32432.426
PK 21	1000.900	32424.100	PK 71	1000.807	32424.403
PK 22	1000.446	32427.146	PK 72	1000.751	32420.401
PK 23	1001.900	32419.160	PK 73	1000.640	32424.400
PK 24	1002.000	32422.212	PK 74	1000.580	32426.207
PK 25	1002.479	32425.246	PK 75	1000.724	32428.221
PK 26	1002.600	32417.241	PK 76	1000.670	32424.700
PK 27	1000.332	32425.074	PK 77	1000.610	32424.700
PK 28	1000.812	32423.207	PK 78	1000.707	32448.702
PK 29	1000.900	32413.000	PK 79	1000.740	32448.611
PK 30	1007.405	32418.334	PK 80	1000.640	32424.403
PK 31	1000.945	32421.267	PK 81	1000.800	32424.402
PK 32	1000.800	32413.000	PK 82	1000.724	32427.472
PK 33	1000.838	32418.366	PK 83	1000.670	32424.246
PK 34	1000.076	32419.400	PK 84	1000.600	32422.007
PK 35	1001.731	32413.423	PK 85	1000.772	32446.036
PK 36	1003.871	32414.405	PK 86	1000.711	32448.809
PK 37	1000.910	32411.400	PK 87	1000.800	32422.004
PK 38	1000.704	32409.403	PK 88	1000.800	32403.045
PK 39	1000.704	32412.016	PK 89	1000.744	32427.029
PK 40	1000.843	32413.446	PK 90	1000.660	32422.024
PK 41	1000.737	32410.077	PK 91	1000.830	32422.027
PK 42	1000.000	32422.000	PK 92	1000.777	32448.000
PK 43	1000.111	32442.000	PK 93	1000.811	32427.405
PK 44	1007.040	32430.000	PK 94	1000.871	32448.178
PK 45	1000.800	32428.000	PK 95	1000.810	32443.100
PK 46	1000.134	32448.000	PK 96	1000.960	32445.145
PK 47	1000.076	32448.000	PK 97	1000.903	32448.176
PK 48	1000.076	32413.000	PK 98	1000.841	32441.011
PK 49	1001.167	32403.851	PK 99	1000.930	32448.239
PK 50	1000.100	32448.000			



INCIDENZE ARMATURE

PALI S1 - S4	170 kg/mc
PALI S2 - S3	145 kg/mc
ZATTERA S1 - S4	110 kg/mc
ZATTERA S2 - S3	100 kg/mc
ELEVAZIONE S1 - S4	140 kg/mc
ELEVAZIONE S2 - S3	90 kg/mc
SOLETTA S2 - S3	160 kg/mc
IMPALCATO	60 kg/mc
TRAVE TESTA PARATIA	90kg/mc



COMMITTENTE: **RFI** RETE FERROVIARIA ITALIANA GRUPPO FERROVIE DELLO STATO ITALIANO

DIREZIONE LAVORI: **ITALFERR** GRUPPO FERROVIE DELLO STATO ITALIANO

APPALTATORE: **salini impregilo** MANDATARIA: **ASTALDI**

PROGETTAZIONE: **SYSTRA** MANDATARIA: **SOTECNI** **ROCKSOIL**

PROGETTO ESECUTIVO

LINEA FERROVIARIA NAPOLI - BARI, TRATTA NAPOLI-CANCELLO, IN VARIANTE TRA LE PK 0+000 E PK 15+585, INCLUSE LE OPERE ACCESSORIE, NELL'AMBITO DEGLI INTERVENTI DI CUI AL D.L. 133/2014, CONVERTITO IN LEGGE 164 / 2014

DISEGNO

SL - SOTTOVIA
SL02 - OPERA DI SCAVALCO CIRCUMVESUVIANA KM 11+007,90
PIANTA SCAVI E OPERE PROVVISORIALI

APPALTATORE	PROGETTAZIONE
DIRETTORE TECNICO Ing. M. PANISI	DIRETTORE DELLA PROGETTAZIONE Ing. A. CHECCHI

COMMESSA LOTTO FASE ENTE TIPO DOC. OPERA/DISCIPLINA Progr. REV. SCALA:

IF1M 00 E ZZ LZ SL0200 002 B 1:200-1:100

Rev.	Descrizione	Redatto	Data	Verificato	Data	Approvato	Data	Autore	Data
A	EMMISSIONE	DI PLACCO	2024/10	MARTUSCELLI	2024/10	D'ANGELO	2024/10	MARTUSCELLI	
B	EMMISSIONE PER REV	DI PLACCO	2024/10	MARTUSCELLI	2024/10	D'ANGELO	2024/10	MARTUSCELLI	

Fik: IF1M 0 0 E ZZ LZ SL 02 0 0 002-B DWG n. Elab: _____