

COMMITTENTE:



DIREZIONE LAVORI:



APPALTATORE:

MANDATARIA:

MANDANTE:



PROGETTAZIONE:

MANDATARIA:

MANDANTI:



PROGETTO ESECUTIVO

**LINEA FERROVIARIA NAPOLI - BARI, TRATTA NAPOLI-CANCELLO,
IN VARIANTE TRA LE PK 0+000 E PK 15+585, INCLUSE LE OPERE ACCESSORIE,
NELL'AMBITO DEGLI INTERVENTI DI CUI AL D.L. 133/2014, CONVERTITO IN LEGGE 164 / 2014
RELAZIONE**

SL - SOTTOVIA

SL03 - SOTTOPASSO VIA SPINIELLO KM 11+643,57

RELAZIONE DESCRITTIVA DELL'OPERA

APPALTATORE	PROGETTAZIONE
DIRETTORE TECNICO Ing. M. PANISI	DIRETTORE DELLA PROGETTAZIONE Ing. A. CHECCHI

COMMESSA LOTTO FASE ENTE TIPO DOC. OPERA/DISCIPLINA Progr. REV SCALA:

I	F	1	M	0	0	E	Z	Z	R	G	S	L	0	3	0	0	0	0	1	B	-
---	---	---	---	---	---	---	---	---	---	---	---	---	---	---	---	---	---	---	---	---	---

Rev.	Descrizione	Redatto	Data	Verificato	Data	Approvato	Data	Autorizzato Data
A	EMISSIONE	DI PLACIDO	24/04/18	MARTUSCELLI	26/04/18	D'ANGELO	26/04/18	N. Cognome
						MARTUSCELLI		
B	EMISSIONE PER RdV	DI PLACIDO	10/09/18	MARTUSCELLI	11/09/18	D'ANGELO	11/09/18	
								12/09/18

File: IF1M .0.0.E.ZZ.RG.SL.03.0.0.001-B.DOC

n. Elab.:

APPALTATORE: <u>Mandatario:</u> SALINI IMPREGILO S.p.A.	<u>Mandante:</u> ASTALDI S.p.A.	LINEA FERROVIARIA NAPOLI - BARI TRATTA NAPOLI-CANCELLO IN VARIANTE TRA LE PK 0+000 E PK 15+585, INCLUSE LE OPERE ACCESSORIE, NELL'AMBITO DEGLI INTERVENTI DI CUI AL D.L. 133/2014, CONVERTITO IN LEGGE 164 / 2014						
PROGETTISTA: <u>Mandatario:</u> SYSTRA S.A.	<u>Mandante:</u> SYSTRA-SOTECNI S.p.A.	ROCKSOIL S.p.A.	PROGETTO IF1M	LOTTO 0.0.E.ZZ	CODIFICA RG	DOCUMENTO SL.03.00.001	REV. B	PAGINA 2 di 19
PROGETTO ESECUTIVO Relazione descrittiva dell'opera								

1	PREMESSA.....	3
2	NORMATIVA DI RIFERIMENTO.....	4
3	MATERIALI	5
3.1	CALCESTRUZZO C32/40.....	5
3.2	ACCIAIO B450C	5
4	INQUADRAMENTO GEOTECNICO.....	6
5	CARATTERIZZAZIONE SISMICA	9
6	DESCRIZIONE DELL'OPERA	16
6.1	SOTTOVIA	16
6.2	MURI DI IMBOCCO.....	18

APPALTATORE: <u>Mandatario:</u> SALINI IMPREGILO S.p.A.	<u>Mandante:</u> ASTALDI S.p.A.	LINEA FERROVIARIA NAPOLI - BARI TRATTA NAPOLI-CANCELLO IN VARIANTE TRA LE PK 0+000 E PK 15+585, INCLUSE LE OPERE ACCESSORIE, NELL'AMBITO DEGLI INTERVENTI DI CUI AL D.L. 133/2014, CONVERTITO IN LEGGE 164 / 2014					
PROGETTISTA: <u>Mandatario:</u> SYSTRA S.A.	<u>Mandante:</u> SYSTRA-SOTECNI S.p.A.	ROCKSOIL S.p.A.					
PROGETTO ESECUTIVO Relazione descrittiva dell'opera	PROGETTO IF1M	LOTTO 0.0.E.ZZ	CODIFICA RG	DOCUMENTO SL.03.00.001	REV. B	PAGINA 3 di 19	

1 PREMESSA

Il presente documento fa parte degli elaborati tecnici a corredo della “Progettazione esecutiva della Linea Ferroviaria Napoli-Bari, tratta Napoli-Cancello, in variante tra le PK. 0+000 e PK 15+585”.

In particolare, l’opera oggetto del presente documento è il “Sottopasso via Spiniello” denominato “SL03” nei pressi della PK 11+643.57.

Quanto riportato di seguito consentirà di verificare che il dimensionamento delle strutture è stato effettuato nel rispetto dei requisiti di resistenza e deformabilità richiesti all’opera.

APPALTATORE: <u>Mandatario:</u> SALINI IMPREGILO S.p.A.	<u>Mandante:</u> ASTALDI S.p.A.	LINEA FERROVIARIA NAPOLI - BARI TRATTA NAPOLI-CANCELLO				
PROGETTISTA: <u>Mandatario:</u> SYSTRA S.A.	<u>Mandante:</u> SYSTRA-SOTECNI S.p.A. ROCKSOIL S.p.A.	IN VARIANTE TRA LE PK 0+000 E PK 15+585, INCLUSE LE OPERE ACCESSORIE, NELL'AMBITO DEGLI INTERVENTI DI CUI AL D.L. 133/2014, CONVERTITO IN LEGGE 164 / 2014				
PROGETTO ESECUTIVO Relazione descrittiva dell'opera	PROGETTO IF1M	LOTTO 0.0.E.ZZ	CODIFICA RG	DOCUMENTO SL.03.00.001	REV. B	PAGINA 4 di 19

2 *NORMATIVA DI RIFERIMENTO*

- Legge 5-1-1971 n° 1086: Norme per la disciplina delle opere di conglomerato cementizio armato, normale e precompresso, ed a struttura metallica”;
- Legge. 2 febbraio 1974, n. 64: Provvedimenti per le costruzioni con particolari prescrizioni per le zone sismiche;
- Norme Tecniche per le Costruzioni 2008 (D.M. 14 Gennaio 2008);
- Circolare applicativa delle NTC2008 n.617 del 02/02/2009: Istruzioni per l'applicazione delle Nuove Norme Tecniche per le Costruzioni di cui al D.M. 14 gennaio 2008;
- Regolamento (UE) N.1299/2014 della Commissione del 18 Novembre 2014 relativo alle specifiche tecniche di interoperabilità per il sottosistema “infrastruttura” del sistema ferroviario dell’Unione europea;
- RFI DTC SI MA IFS 001 A - Manuale di progettazione delle opere civili;
- RFI DTC INC CS SP IFS 001 A Specifica per la progettazione geotecnica delle opere civili ferroviarie

APPALTATORE: <u>Mandatario:</u> SALINI IMPREGILO S.p.A.	<u>Mandante:</u> ASTALDI S.p.A.	LINEA FERROVIARIA NAPOLI - BARI TRATTA NAPOLI-CANCELLO				
PROGETTISTA: <u>Mandatario:</u> SYSTRA S.A.		<u>Mandante:</u> SYSTRA-SOTECNI S.p.A.		ROCKSOIL S.p.A.		
PROGETTO ESECUTIVO Relazione descrittiva dell'opera		PROGETTO IF1M	LOTTO 0.0.E.ZZ	CODIFICA RG	DOCUMENTO SL.03.00.001	REV. PAGINA B 5 di 19

3 MATERIALI

Di seguito vengono elencate le caratteristiche dei materiali costruttivi utilizzati per la realizzazione dell'opera in oggetto.

3.1 CALCESTRUZZO C32/40

Modulo di elasticità longitudinale	$E_C = 33643$	[MPa]
Coefficiente di dilatazione termica	$\alpha = 10 \times 10^{-6}$	[C ⁻¹]
Coefficiente di Poisson	$\nu = 0.20$	[-]
Coefficiente parziale di sicurezza	$\gamma_c = 1.50$	[-]
Coefficiente riduttivo per le resistenze di lunga durata	$\alpha_{cc} = 0.85$	[-]
Resistenza caratteristica cubica a compressione	$R_{ck} = 40.0$	[MPa]
Resistenza caratteristica cilindrica a compressione	$f_{ck} = 33.2$	[MPa]
Resistenza media cilindrica a compressione	$f_{cm} = 41.2$	[MPa]
Resistenza media a trazione semplice	$f_{ctm} = 3.10$	[MPa]
Resistenza caratteristica a trazione semplice	$f_{ctk} = 2.17$	[MPa]
Resistenza media a trazione per flessione	$f_{ctm} = 3.72$	[MPa]
Resistenza caratteristica a trazione per flessione	$f_{ctk} = 2.60$	[MPa]
Resistenza caratteristica tangenziale per aderenza	$f_{bk} = 4.88$	[MPa]
Resistenza di calcolo a compressione	$f_{cd} = 18.8$	[MPa]
Resistenza di calcolo a trazione semplice	$f_{ctd} = 1.45$	[MPa]
Resistenza di calcolo a trazione per flessione	$f_{ctd} = 1.74$	[MPa]
Resistenza di calcolo tangenziale per aderenza	$f_{bd} = 3.25$	[MPa]

3.2 ACCIAIO B450C

Modulo di elasticità longitudinale	$E_s = 210000$	[MPa]
Coefficiente parziale di sicurezza	$\gamma_s = 1.15$	[-]
Tensione caratteristica di snervamento	$f_{yk} = 450$	[MPa]
Tensione caratteristica di rottura	$f_{tk} = 540$	[MPa]
Allungamento	$A_{gt k} \geq 7.50\%$	[-]
Resistenza di calcolo	$f_{yd} = 391.3$	[MPa]

APPALTATORE: <u>Mandatario:</u> SALINI IMPREGILO S.p.A.	<u>Mandante:</u> ASTALDI S.p.A.	LINEA FERROVIARIA NAPOLI - BARI TRATTA NAPOLI-CANCELLO				
PROGETTISTA: <u>Mandatario:</u> SYSTRA S.A.		<u>Mandante:</u> SYSTRA-SOTECNI S.p.A.		ROCKSOIL S.p.A.		
PROGETTO ESECUTIVO Relazione descrittiva dell'opera		PROGETTO IF1M	LOTTO 0.0.E.ZZ	CODIFICA RG	DOCUMENTO SL.03.00.001	REV. PAGINA B 6 di 19

4 INQUADRAMENTO GEOTECNICO

Le caratteristiche geotecniche del volume di terreno che interagisce con l'opera sono state desunte dalla relazione geotecnica e sono riportate di seguito.

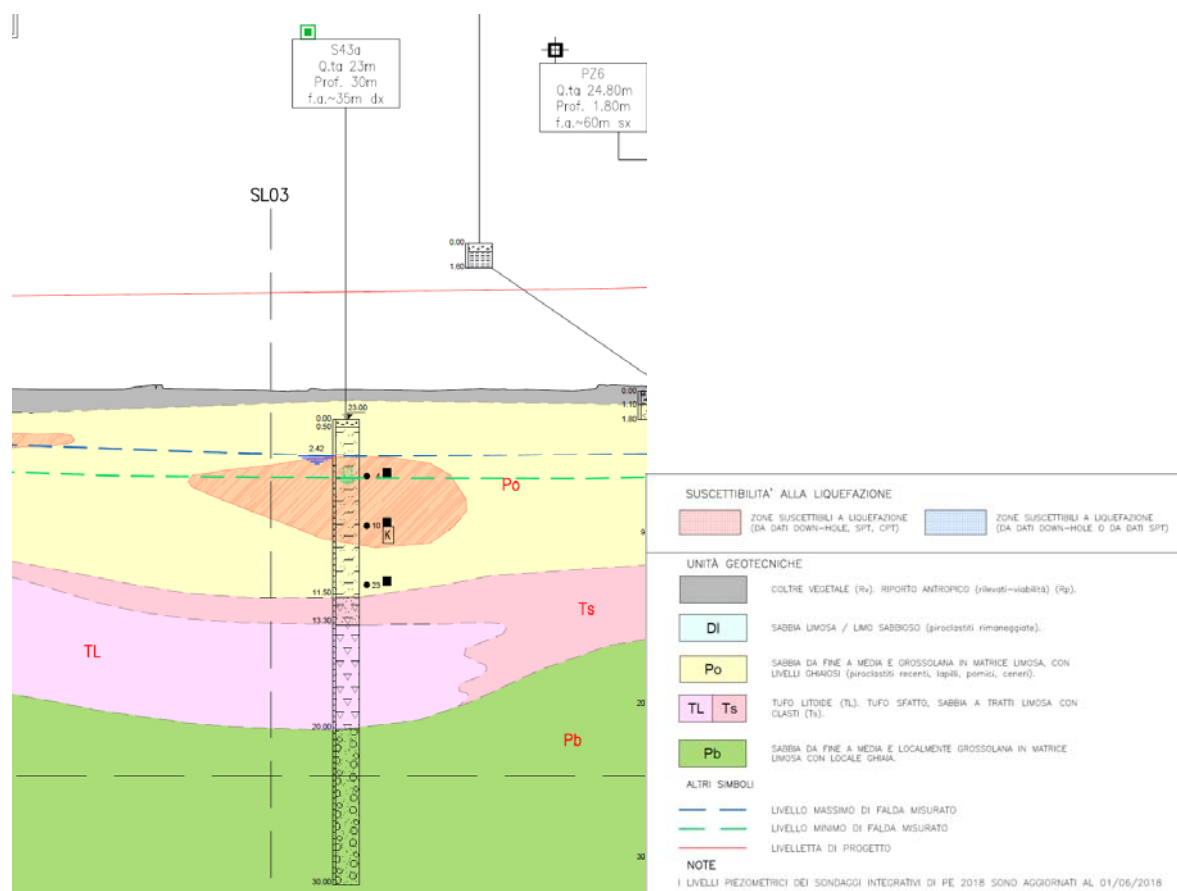


Figura 1-Stralcio profilo geotecnico

Unità Rv – coltre vegetale

$$\gamma = 17 \div 19 \text{ kN/m}^3$$

$$\varphi' = 30^\circ$$

$$c' = 0 \text{ kPa}$$

$$E_{op} = 10 \div 30 \text{ MPa}$$

peso di volume naturale,

angolo di resistenza al taglio,

coesione drenata,

modulo di deformazione.

APPALTATORE: <u>Mandatario:</u> SALINI IMPREGILO S.p.A. <u>Mandante:</u> ASTALDI S.p.A.	<p align="center">LINEA FERROVIARIA NAPOLI - BARI TRATTA NAPOLI-CANCELLO</p> <p align="center">IN VARIANTE TRA LE PK 0+000 E PK 15+585, INCLUSE LE OPERE ACCESSORIE, NELL'AMBITO DEGLI INTERVENTI DI CUI AL D.L. 133/2014, CONVERTITO IN LEGGE 164 / 2014</p>												
PROGETTISTA: <u>Mandatario:</u> SYSTRA S.A. <u>Mandante:</u> SYSTRA-SOTECNI S.p.A. ROCKSOIL S.p.A.													
PROGETTO ESECUTIVO Relazione descrittiva dell'opera	<table border="1"> <thead> <tr> <th>PROGETTO</th> <th>LOTTO</th> <th>CODIFICA</th> <th>DOCUMENTO</th> <th>REV.</th> <th>PAGINA</th> </tr> </thead> <tbody> <tr> <td align="center">IF1M</td> <td align="center">0.0.E.ZZ</td> <td align="center">RG</td> <td align="center">SL.03.00.001</td> <td align="center">B</td> <td align="center">8 di 19</td> </tr> </tbody> </table>	PROGETTO	LOTTO	CODIFICA	DOCUMENTO	REV.	PAGINA	IF1M	0.0.E.ZZ	RG	SL.03.00.001	B	8 di 19
PROGETTO	LOTTO	CODIFICA	DOCUMENTO	REV.	PAGINA								
IF1M	0.0.E.ZZ	RG	SL.03.00.001	B	8 di 19								

$c' = 0 \div 5$ kPa

coesione drenata,

$E'_0 = 300 \div 2050$ MPa

modulo di deformazione elastico iniziale.

Il livello massimo della falda è stato rilevato ad una distanza minima dal p.c. pari a circa 4.00m.

APPALTATORE: <u>Mandatario:</u> SALINI IMPREGILO S.p.A.	<u>Mandante:</u> ASTALDI S.p.A.	LINEA FERROVIARIA NAPOLI - BARI TRATTA NAPOLI-CANCELLO				
PROGETTISTA: <u>Mandatario:</u> SYSTRA S.A.		<u>Mandante:</u> SYSTRA-SOTECNI S.p.A.		ROCKSOIL S.p.A.		IN VARIANTE TRA LE PK 0+000 E PK 15+585, INCLUSE LE OPERE ACCESSORIE, NELL'AMBITO DEGLI INTERVENTI DI CUI AL D.L. 133/2014, CONVERTITO IN LEGGE 164 / 2014
PROGETTO ESECUTIVO Relazione descrittiva dell'opera		PROGETTO IF1M	LOTTO 0.0.E.ZZ	CODIFICA RG	DOCUMENTO SL.03.00.001	REV. B PAGINA 9 di 19

5 CARATTERIZZAZIONE SISMICA

Il valore dell'accelerazione orizzontale massima in condizioni sismiche è stato definito in accordo alla normativa NTC2008.

Ai fini del calcolo dell'azione sismica secondo il DM 14/01/2008, risultando per l'opera in progetto una vita nominale $VN \geq 75$ anni ed una classe d'uso $Cu = III$, si ottiene un periodo di riferimento $VR = VN \cdot CU = 75 \cdot 1.5 = 112.5$ anni. A seguito di tale assunzione si ha allo stato limite ultimo SLV in funzione della Latitudine e Longitudine del sito in esame un valore dell'accelerazione pari ad $a_g = 0.220$ g.



Figura 2- Parametri sismici

Parametri di pericolosità Sismica				
Stato Limite	T_r [anni]	a_g /g[-]	F_0 [-]	T^*_c [s]
Operatività	67.74	0.07	2.34	0.32
Danno	113.15	0.09	2.35	0.33
Salvaguardia Vita	1067.76	0.22	2.47	0.36
Prevenzione Collasso	2193.27	0.27	2.56	0.36

Tabella 1- Parametri sismici

APPALTATORE: <u>Mandatario:</u> SALINI IMPREGILO S.p.A. <u>Mandante:</u> ASTALDI S.p.A.	<p align="center">LINEA FERROVIARIA NAPOLI - BARI TRATTA NAPOLI-CANCELLO</p> <p align="center">IN VARIANTE TRA LE PK 0+000 E PK 15+585, INCLUSE LE OPERE ACCESSORIE, NELL'AMBITO DEGLI INTERVENTI DI CUI AL D.L. 133/2014, CONVERTITO IN LEGGE 164 / 2014</p>												
PROGETTISTA: <u>Mandatario:</u> SYSTRA S.A. <u>Mandante:</u> SYSTRA-SOTECNI S.p.A. ROCKSOIL S.p.A.													
PROGETTO ESECUTIVO Relazione descrittiva dell'opera	<table border="1"> <thead> <tr> <th>PROGETTO</th> <th>LOTTO</th> <th>CODIFICA</th> <th>DOCUMENTO</th> <th>REV.</th> <th>PAGINA</th> </tr> </thead> <tbody> <tr> <td align="center">IF1M</td> <td align="center">0.0.E.ZZ</td> <td align="center">RG</td> <td align="center">SL.03.00.001</td> <td align="center">B</td> <td align="center">10 di 19</td> </tr> </tbody> </table>	PROGETTO	LOTTO	CODIFICA	DOCUMENTO	REV.	PAGINA	IF1M	0.0.E.ZZ	RG	SL.03.00.001	B	10 di 19
PROGETTO	LOTTO	CODIFICA	DOCUMENTO	REV.	PAGINA								
IF1M	0.0.E.ZZ	RG	SL.03.00.001	B	10 di 19								

Ai fini dell'analisi della risposta sismica locale, inoltre occorre definire la Categoria del Suolo di Fondazione, secondo quanto specificato al par. "3.2.2 CATEGORIE DI SOTTOSUOLO E CONDIZIONI TOPOGRAFICHE" del DM 14.01.08.

La categoria di suolo di fondazione viene definita, in base al riferimento normativo citato, sulla base della conoscenza di Vs30, ricavato dalle indagini sismiche eseguite nelle campagne geognostiche.

In particolare, nel caso in esame, ove il terreno di fondazione è costituito da un'alternanza delle Unità Po, TS, TL e Pb, è possibile considerare ai fini progettuali una categoria di suolo di tipo C: "Depositi di sabbie o ghiaie mediamente addensate o argille mediamente consistenti, con spessori variabili da diverse decine di metri fino a centinaia di metri, caratterizzati da un graduale miglioramento delle proprietà meccaniche con la profondità e da valori di Vs30 compresi fra 180 m/s e 360 m/s (ovvero resistenza penetrometrica NSPT < 50 o coesione non drenata $70 < c_u < 250$ kPa).

APPALTATORE: Mandatario: SALINI IMPREGILO S.p.A.	Mandante: ASTALDI S.p.A.	LINEA FERROVIARIA NAPOLI - BARI TRATTA NAPOLI-CANCELLO				
PROGETTISTA: Mandatario: SYSTRA S.A.	Mandante: SYSTRA-SOTECNI S.p.A.	IN VARIANTE TRA LE PK 0+000 E PK 15+585, INCLUSE LE OPERE ACCESSORIE, NELL'AMBITO DEGLI INTERVENTI DI CUI AL D.L. 133/2014, CONVERTITO IN LEGGE 164 / 2014				
PROGETTO ESECUTIVO Relazione descrittiva dell'opera	PROGETTO IF1M	LOTTO 0.0.E.ZZ	CODIFICA RG	DOCUMENTO SL.03.00.001	REV. B	PAGINA 11 di 19

SLV-Componente orizzontale

Parametri e punti dello spettro di risposta orizzontale per lo stato limite: **SLV**

Parametri indipendenti

STATO LIMITE	SLV
a_g	0.220 g
F_0	2.487
T_C	0.361 s
S_D	1.374
C_C	1.470
S_T	1.000
q	1.500

Parametri dipendenti

S	1.374
η	0.687
T_B	0.177 s
T_C	0.531 s
T_D	2.480 s

Espressioni dei parametri dipendenti

$$S = S_s \cdot S_T \quad (\text{NTC-08 Eq. 3.2.5})$$

$$\eta = \sqrt{10 / (5 + \xi)} \geq 0,55; \quad \eta = 1/q \quad (\text{NTC-08 Eq. 3.2.6; §. 3.2.3.5})$$

$$T_B = T_C / 3 \quad (\text{NTC-07 Eq. 3.2.8})$$

$$T_C = C_C \cdot T_C^* \quad (\text{NTC-07 Eq. 3.2.7})$$

$$T_D = 4,0 \cdot a_g / g + 1,6 \quad (\text{NTC-07 Eq. 3.2.9})$$

Espressioni dello spettro di risposta (NTC-08 Eq. 3.2.4)

$$0 \leq T < T_B \quad S_q(T) = a_g \cdot S \cdot \eta \cdot F_0 \cdot \left[\frac{T}{T_B} + \frac{1}{\eta \cdot F_0} \left(1 - \frac{T}{T_B} \right) \right]$$

$$T_B \leq T < T_C \quad S_q(T) = a_g \cdot S \cdot \eta \cdot F_0$$

$$T_C \leq T < T_D \quad S_q(T) = a_g \cdot S \cdot \eta \cdot F_0 \cdot \left(\frac{T_C}{T} \right)$$

$$T_D \leq T \quad S_q(T) = a_g \cdot S \cdot \eta \cdot F_0 \cdot \left(\frac{T_C T_D}{T^2} \right)$$

Lo spettro di progetto $S_q(T)$ per le verifiche agli Stati Limite Ultimi è ottenuto dalle espressioni dello spettro elastico $S_e(T)$ sostituendo η con $1/q$, dove q è il fattore di struttura. (NTC-08 § 3.2.3.5)

Punti dello spettro di risposta

	T [s]	Se [g]
	0.000	0.302
T_B ←	0.177	0.497
T_C ←	0.531	0.497
	0.623	0.423
	0.716	0.368
	0.809	0.326
	0.902	0.293
	0.995	0.265
	1.088	0.243
	1.180	0.224
	1.273	0.207
	1.366	0.193
	1.459	0.181
	1.552	0.170
	1.645	0.160
	1.737	0.152
	1.830	0.144
	1.923	0.137
	2.016	0.131
	2.109	0.125
	2.202	0.120
	2.294	0.115
	2.387	0.111
T_D ←	2.480	0.106
	2.552	0.100
	2.625	0.095
	2.697	0.090
	2.770	0.085
	2.842	0.081
	2.914	0.077
	2.987	0.073
	3.059	0.070
	3.131	0.067
	3.204	0.064
	3.276	0.061
	3.349	0.058
	3.421	0.056
	3.493	0.054
	3.566	0.051
	3.638	0.049
	3.710	0.048
	3.783	0.046
	3.855	0.044
	3.928	0.044
	4.000	0.044

APPALTATORE: Mandatario: SALINI IMPREGILO S.p.A.	Mandante: ASTALDI S.p.A.	LINEA FERROVIARIA NAPOLI - BARI TRATTA NAPOLI-CANCELLO				
PROGETTISTA: Mandatario: SYSTRA S.A.	Mandante: SYSTRA-SOTECNI S.p.A. ROCKSOIL S.p.A.	IN VARIANTE TRA LE PK 0+000 E PK 15+585, INCLUSE LE OPERE ACCESSORIE, NELL'AMBITO DEGLI INTERVENTI DI CUI AL D.L. 133/2014, CONVERTITO IN LEGGE 164 / 2014				
PROGETTO ESECUTIVO Relazione descrittiva dell'opera	PROGETTO IF1M	LOTTO 0.0.E.ZZ	CODIFICA RG	DOCUMENTO SL.03.00.001	REV. B	PAGINA 12 di 19

SLV-Componente verticale

Parametri e punti dello spettro di risposta verticale per lo stato limite: **SLV**

Parametri indipendenti

STATO LIMITE	SLV
a_{gv}	0.139 g
S_B	1.000
S_T	1.000
q	1.000
T_B	0.050 s
T_C	0.150 s
T_D	1.000 s

Parametri dipendenti

F_v	1.562
S	1.000
η	1.000

Espressioni dei parametri dipendenti

$$S = S_B \cdot S_T \quad (\text{NTC-08 Eq. 3.2.5})$$

$$\eta = 1/q \quad (\text{NTC-08 §. 3.2.3.5})$$

$$F_v = 1,35 \cdot F_o \cdot \left(\frac{a_g}{g}\right)^{0,5} \quad (\text{NTC-08 Eq. 3.2.11})$$

Espressioni dello spettro di risposta (NTC-08 Eq. 3.2.10)

$$0 \leq T < T_B \quad \left| \quad S_c(T) = a_g \cdot S \cdot \eta \cdot F_v \cdot \left[\frac{T}{T_B} + \frac{1}{\eta \cdot F_o} \left(1 - \frac{T}{T_B} \right) \right] \right.$$

$$T_B \leq T < T_C \quad \left| \quad S_c(T) = a_g \cdot S \cdot \eta \cdot F_v \right.$$

$$T_C \leq T < T_D \quad \left| \quad S_c(T) = a_g \cdot S \cdot \eta \cdot F_v \cdot \left(\frac{T_C}{T} \right) \right.$$

$$T_D \leq T \quad \left| \quad S_c(T) = a_g \cdot S \cdot \eta \cdot F_v \cdot \left(\frac{T_C \cdot T_D}{T^2} \right) \right.$$

Punti dello spettro di risposta

	T [s]	Se [g]
	0.000	0.139
$T_B \leftarrow$	0.050	0.344
$T_C \leftarrow$	0.150	0.344
	0.235	0.219
	0.320	0.161
	0.405	0.127
	0.490	0.105
	0.575	0.090
	0.660	0.078
	0.745	0.069
	0.830	0.062
	0.915	0.056
$T_D \leftarrow$	1.000	0.052
	1.094	0.043
	1.188	0.037
	1.281	0.031
	1.375	0.027
	1.469	0.024
	1.563	0.021
	1.656	0.019
	1.750	0.017
	1.844	0.015
	1.938	0.014
	2.031	0.012
	2.125	0.011
	2.219	0.010
	2.313	0.010
	2.406	0.009
	2.500	0.008
	2.594	0.008
	2.688	0.007
	2.781	0.007
	2.875	0.006
	2.969	0.006
	3.063	0.005
	3.156	0.005
	3.250	0.005
	3.344	0.005
	3.438	0.004
	3.531	0.004
	3.625	0.004
	3.719	0.004
	3.813	0.004
	3.906	0.003
	4.000	0.003

APPALTATORE: Mandatario: SALINI IMPREGILO S.p.A.	Mandante: ASTALDI S.p.A.	LINEA FERROVIARIA NAPOLI - BARI TRATTA NAPOLI-CANCELLO				
PROGETTISTA: Mandatario: SYSTRA S.A.	Mandante: SYSTRA-SOTECNI S.p.A. ROCKSOIL S.p.A.	IN VARIANTE TRA LE PK 0+000 E PK 15+585, INCLUSE LE OPERE ACCESSORIE, NELL'AMBITO DEGLI INTERVENTI DI CUI AL D.L. 133/2014, CONVERTITO IN LEGGE 164 / 2014				
PROGETTO ESECUTIVO Relazione descrittiva dell'opera	PROGETTO IF1M	LOTTO 0.0.E.ZZ	CODIFICA RG	DOCUMENTO SL.03.00.001	REV. B	PAGINA 13 di 19

SLD-Componente orizzontale

Parametri e punti dello spettro di risposta orizzontale per lo stato limite: SLD

Parametri indipendenti

STATO LIMITE	SLD
a_g	0.083 g
F_0	2.353
T_C	0.336 s
S_g	1.500
C_C	1.505
S_T	1.000
q	1.000

Parametri dipendenti

S	1.500
η	1.000
T_B	0.168 s
T_C	0.505 s
T_D	1.973 s

Espressioni dei parametri dipendenti

$$S = S_g \cdot S_T \quad (\text{NTC-08 Eq. 3.2.5})$$

$$\eta = \sqrt{1.0 / (5 + \xi)} \geq 0.55; \quad \eta = 1/q \quad (\text{NTC-08 Eq. 3.2.6; §. 3.2.3.5})$$

$$T_B = T_C / 3 \quad (\text{NTC-07 Eq. 3.2.8})$$

$$T_C = C_C \cdot T_C^* \quad (\text{NTC-07 Eq. 3.2.7})$$

$$T_D = 4,0 \cdot a_g / g + 1,6 \quad (\text{NTC-07 Eq. 3.2.9})$$

Espressioni dello spettro di risposta (NTC-08 Eq. 3.2.4)

$$0 \leq T < T_B \quad \left| \quad S_e(T) = a_g \cdot S \cdot \eta \cdot F_0 \cdot \left[\frac{T}{T_B} + \frac{1}{\eta \cdot F_0} \left(1 - \frac{T}{T_B} \right) \right] \right.$$

$$T_B \leq T < T_C \quad \left| \quad S_e(T) = a_g \cdot S \cdot \eta \cdot F_0 \right.$$

$$T_C \leq T < T_D \quad \left| \quad S_e(T) = a_g \cdot S \cdot \eta \cdot F_0 \cdot \left(\frac{T_C}{T} \right) \right.$$

$$T_D \leq T \quad \left| \quad S_e(T) = a_g \cdot S \cdot \eta \cdot F_0 \cdot \left(\frac{T_C T_D}{T^2} \right) \right.$$

Lo spettro di progetto $S_e(T)$ per le verifiche agli Stati Limite Ultimi è ottenuto dalle espressioni dello spettro elastico $S_e(T)$ sostituendo η con $1/q$, dove q è il fattore di struttura. (NTC-08 § 3.2.3.5)

Punti dello spettro di risposta

	T [s]	Se [g]
	0.000	0.140
T_B ←	0.168	0.329
T_C ←	0.505	0.329
	0.575	0.289
	0.645	0.258
	0.715	0.233
	0.785	0.212
	0.855	0.194
	0.925	0.180
	0.994	0.167
	1.064	0.156
	1.134	0.147
	1.204	0.138
	1.274	0.130
	1.344	0.124
	1.414	0.118
	1.484	0.112
	1.554	0.107
	1.623	0.102
	1.693	0.098
	1.763	0.094
	1.833	0.091
	1.903	0.087
T_D ←	1.973	0.084
	2.069	0.077
	2.166	0.070
	2.263	0.064
	2.359	0.059
	2.456	0.054
	2.552	0.050
	2.649	0.047
	2.745	0.044
	2.842	0.041
	2.938	0.038
	3.035	0.036
	3.131	0.033
	3.228	0.031
	3.324	0.030
	3.421	0.028
	3.517	0.027
	3.614	0.025
	3.710	0.024
	3.807	0.023
	3.903	0.022
	4.000	0.020

APPALTATORE: Mandatario: SALINI IMPREGILO S.p.A.	Mandante: ASTALDI S.p.A.	LINEA FERROVIARIA NAPOLI - BARI TRATTA NAPOLI-CANCELLO				
PROGETTISTA: Mandatario: SYSTRA S.A.	Mandante: SYSTRA-SOTECNI S.p.A. ROCKSOIL S.p.A.	IN VARIANTE TRA LE PK 0+000 E PK 15+585, INCLUSE LE OPERE ACCESSORIE, NELL'AMBITO DEGLI INTERVENTI DI CUI AL D.L. 133/2014, CONVERTITO IN LEGGE 164 / 2014				
PROGETTO ESECUTIVO Relazione descrittiva dell'opera	PROGETTO IF1M	LOTTO 0.0.E.ZZ	CODIFICA RG	DOCUMENTO SL.03.00.001	REV. B	PAGINA 14 di 19

SLD-Componente verticale

Parametri e punti dello spettro di risposta verticale per lo stato limite: **SLD**

Parametri indipendenti

STATO LIMITE	SLD
a_{gv}	0.038 g
S_B	1.000
S_T	1.000
q	1.000
T_B	0.050 s
T_C	0.150 s
T_D	1.000 s

Parametri dipendenti

F_v	0.970
S	1.000
η	1.000

Espressioni dei parametri dipendenti

$$S = S_B \cdot S_T \quad (\text{NTC-08 Eq. 3.2.5})$$

$$\eta = 1/q \quad (\text{NTC-08 §. 3.2.3.5})$$

$$F_v = 1,35 \cdot F_o \cdot \left(\frac{a_g}{g} \right)^{0,5} \quad (\text{NTC-08 Eq. 3.2.11})$$

Espressioni dello spettro di risposta (NTC-08 Eq. 3.2.10)

$$0 \leq T < T_B \quad \left| \quad S_c(T) = a_g \cdot S \cdot \eta \cdot F_v \cdot \left[\frac{T}{T_B} + \frac{1}{\eta \cdot F_o} \left(1 - \frac{T}{T_B} \right) \right] \right.$$

$$T_B \leq T < T_C \quad \left| \quad S_c(T) = a_g \cdot S \cdot \eta \cdot F_v \right.$$

$$T_C \leq T < T_D \quad \left| \quad S_c(T) = a_g \cdot S \cdot \eta \cdot F_v \cdot \left(\frac{T_C}{T} \right) \right.$$

$$T_D \leq T \quad \left| \quad S_c(T) = a_g \cdot S \cdot \eta \cdot F_v \cdot \left(\frac{T_C \cdot T_D}{T^2} \right) \right.$$

Punti dello spettro di risposta

	T [s]	Se [g]
	0.000	0.038
T_B ←	0.050	0.090
T_C ←	0.150	0.090
	0.235	0.058
	0.320	0.042
	0.405	0.033
	0.490	0.028
	0.575	0.024
	0.660	0.021
	0.745	0.018
	0.830	0.016
	0.915	0.015
T_D ←	1.000	0.014
	1.094	0.011
	1.188	0.010
	1.281	0.008
	1.375	0.007
	1.469	0.006
	1.563	0.006
	1.656	0.005
	1.750	0.004
	1.844	0.004
	1.938	0.004
	2.031	0.003
	2.125	0.003
	2.219	0.003
	2.313	0.003
	2.406	0.002
	2.500	0.002
	2.594	0.002
	2.688	0.002
	2.781	0.002
	2.875	0.002
	2.969	0.002
	3.063	0.001
	3.156	0.001
	3.250	0.001
	3.344	0.001
	3.438	0.001
	3.531	0.001
	3.625	0.001
	3.719	0.001
	3.813	0.001
	3.906	0.001
	4.000	0.001

APPALTATORE: <u>Mandatario:</u> SALINI IMPREGIO S.p.A.		Mandante: ASTALDI S.p.A.		LINEA FERROVIARIA NAPOLI - BARI TRATTA NAPOLI-CANCELLO IN VARIANTE TRA LE PK 0+000 E PK 15+585, INCLUSE LE OPERE ACCESSORIE, NELL'AMBITO DEGLI INTERVENTI DI CUI AL D.L. 133/2014, CONVERTITO IN LEGGE 164 / 2014			
PROGETTISTA: <u>Mandatario:</u> SYSTRA S.A.		<u>Mandante:</u> SYSTRA-SOTECNI S.p.A. ROCKSOIL S.p.A.					
PROGETTO ESECUTIVO Relazione descrittiva dell'opera		PROGETTO IF1M	LOTTO 0.0.E.ZZ	CODIFICA RG	DOCUMENTO SL.03.00.001	REV. B	PAGINA 15 di 19

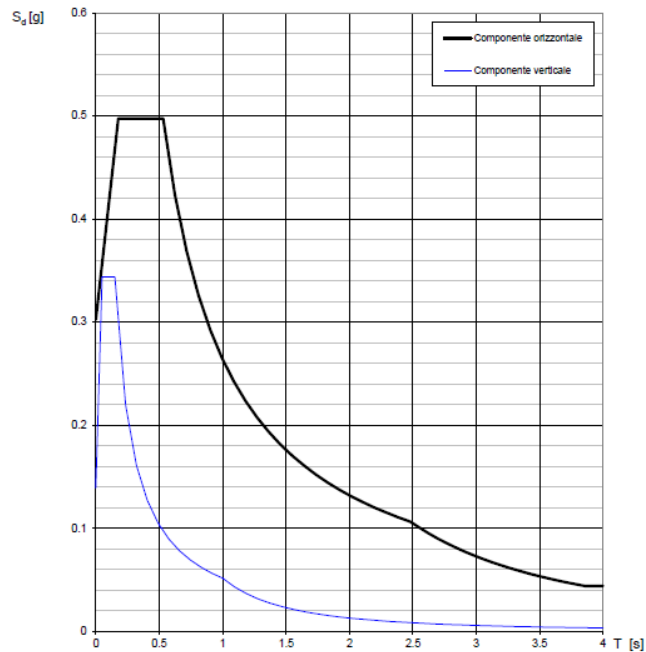


Figura 3-Spettri di risposta (componenti orizz. e vert.) per SLV

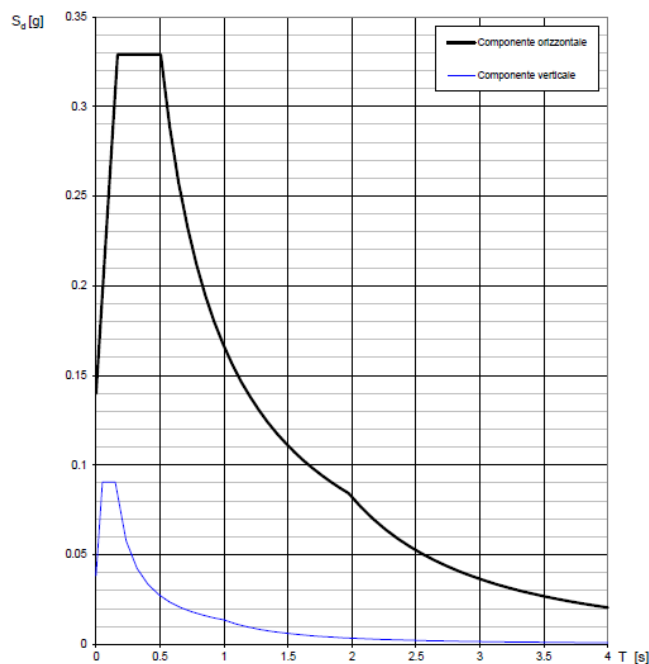


Figura 4-Spettri di risposta (componenti orizz. e vert.) per SLD

APPALTATORE: <u>Mandatario:</u> SALINI IMPREGILO S.p.A.	<u>Mandante:</u> ASTALDI S.p.A.	LINEA FERROVIARIA NAPOLI - BARI TRATTA NAPOLI-CANCELLO					
PROGETTISTA: <u>Mandatario:</u> SYSTRA S.A.		<u>Mandante:</u> SYSTRA-SOTECNI S.p.A.		ROCKSOIL S.p.A.			
PROGETTO ESECUTIVO Relazione descrittiva dell'opera		PROGETTO IF1M	LOTTO 0.0.E.ZZ	CODIFICA RG	DOCUMENTO SL.03.00.001	REV. B	PAGINA 16 di 19

6 DESCRIZIONE DELL'OPERA

Le opere in oggetto sono costituite da un sottopasso scatolare, da due muri di imbocco e tre muri andatori. A seguire la descrizione delle singole parti.

6.1 SOTTOVIA

L'opera è costituita da una struttura scatolare in c.a. di tipo classico, con sezione trasversale avente dimensioni nette in retto di 10.20 x 6.00 m. Lo spessore dei piedritti e della soletta di copertura è pari a 1.10 m, mentre lo spessore della soletta di fondazione è pari a 1.50 m.

La lunghezza dello scatolare è pari a 44.00 m, la sua larghezza totale è di 12.40 m. La struttura attraversa a 48° l'infrastruttura ferroviaria, che incontra alla progressiva km 11+643.57 e necessita pertanto di strutture antisghembo con piedritti spessi 0.80 m, fondazione spessa 1.50 m e soletta di copertura spessa 1.10 m.

Si riportano una vista planimetrica ed una sezione longitudinale della struttura.

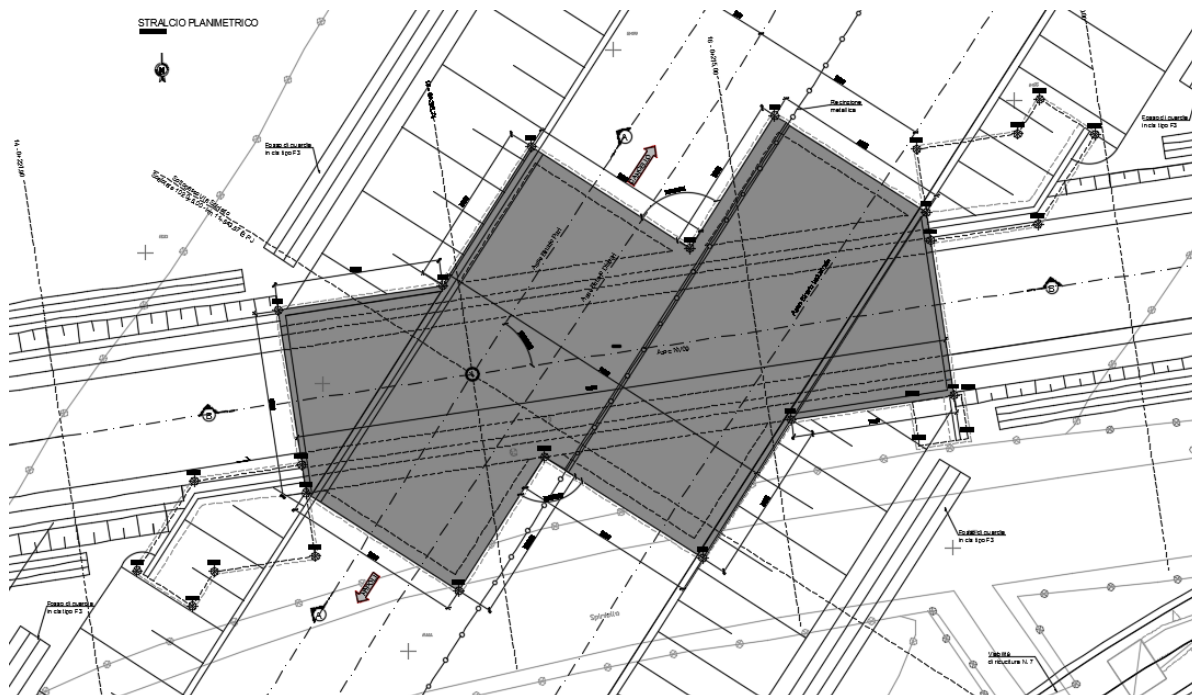


Figura 5-Sottopasso - Vista Planimetrica

APPALTATORE: <u>Mandatario:</u> SALINI IMPREGILO S.p.A.	<u>Mandante:</u> ASTALDI S.p.A.	LINEA FERROVIARIA NAPOLI - BARI TRATTA NAPOLI-CANCELLO IN VARIANTE TRA LE PK 0+000 E PK 15+585, INCLUSE LE OPERE ACCESSORIE, NELL'AMBITO DEGLI INTERVENTI DI CUI AL D.L. 133/2014, CONVERTITO IN LEGGE 164 / 2014						
PROGETTISTA: <u>Mandatario:</u> SYSTRA S.A.	<u>Mandante:</u> SYSTRA-SOTECNI S.p.A.	ROCKSOIL S.p.A.	PROGETTO IF1M	LOTTO 0.0.E.ZZ	CODIFICA RG	DOCUMENTO SL.03.00.001	REV. B	PAGINA 17 di 19
PROGETTO ESECUTIVO Relazione descrittiva dell'opera								

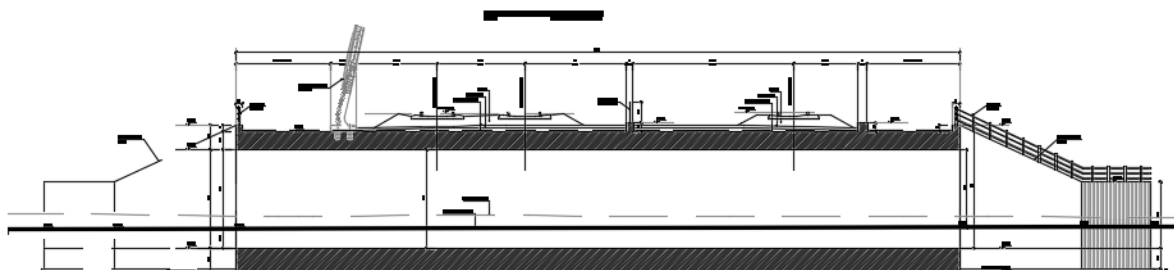


Figura 6-Sottopasso - Sezione Longitudinale

Gli elementi strutturali orizzontali e verticali sono in calcestruzzo di classe C32/40 opportunamente armati al fine soddisfare i requisiti di resistenza previsti con acciaio di classe B450C.

Per ulteriori dettagli geometrici si rimanda agli elaborati progettuali specifici.

L'opera consente l'intersezione in sottopasso della nuova viabilità NV09 (rifacimento di Via Spiniello) con l'infrastruttura ferroviaria, costituita in quella progressiva data due binari della linea Napoli- Canello e da un binario industriale.

In fase di progettazione esecutiva, con una riprofilatura della NV09, è stata aumentata l'altezza minima su strada, che rimane comunque inferiore ai 5 m e necessiterà di apposita segnaletica, così come previsto dalle note allegate all'Ordinanza 21.

APPALTATORE: <u>Mandatario:</u> SALINI IMPREGILO S.p.A.	LINEA FERROVIARIA NAPOLI - BARI TRATTA NAPOLI-CANCELLO IN VARIANTE TRA LE PK 0+000 E PK 15+585, INCLUSE LE OPERE ACCESSORIE, NELL'AMBITO DEGLI INTERVENTI DI CUI AL D.L. 133/2014, CONVERTITO IN LEGGE 164 / 2014												
PROGETTISTA: <u>Mandatario:</u> SYSTRA S.A.	<u>Mandante:</u> ASTALDI S.p.A. SYSTRA-SOTECNI S.p.A. ROCKSOIL S.p.A.												
PROGETTO ESECUTIVO Relazione descrittiva dell'opera	<table border="1"> <thead> <tr> <th>PROGETTO</th> <th>LOTTO</th> <th>CODIFICA</th> <th>DOCUMENTO</th> <th>REV.</th> <th>PAGINA</th> </tr> </thead> <tbody> <tr> <td>IF1M</td> <td>0.0.E.ZZ</td> <td>RG</td> <td>SL.03.00.001</td> <td>B</td> <td>18 di 19</td> </tr> </tbody> </table>	PROGETTO	LOTTO	CODIFICA	DOCUMENTO	REV.	PAGINA	IF1M	0.0.E.ZZ	RG	SL.03.00.001	B	18 di 19
PROGETTO	LOTTO	CODIFICA	DOCUMENTO	REV.	PAGINA								
IF1M	0.0.E.ZZ	RG	SL.03.00.001	B	18 di 19								

6.2 MURI DI IMBOCCO

Si tratta di muri in c.a. su fondazione diretta e ad altezza variabile caratterizzati da uno sviluppo non rettilineo, aventi la funzione di sostegno del terrapieno e di formare l'imbocco nello scatolare della nuova viabilità.

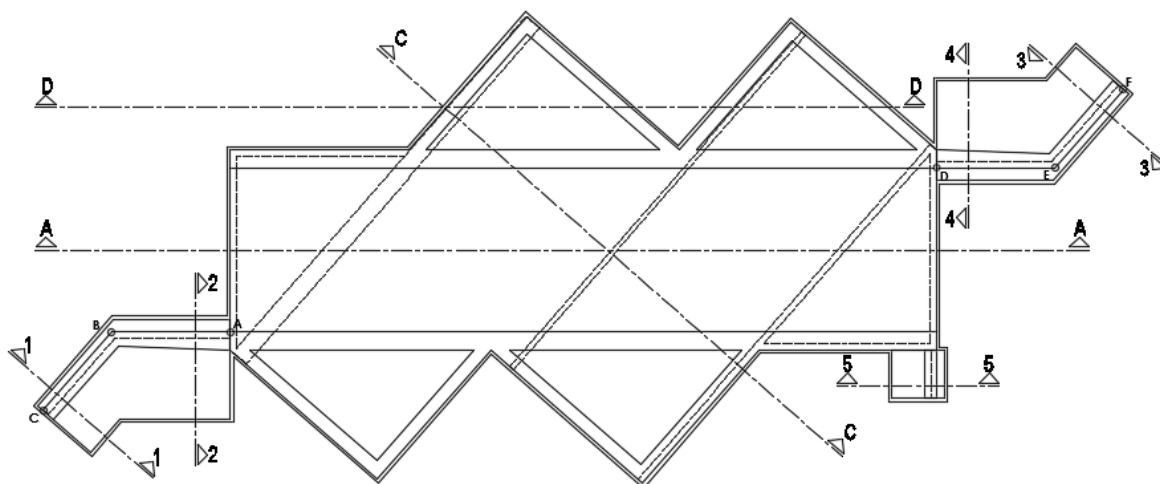


Figura 7-Pianta

Tutti i muri sono in calcestruzzo di classe C32/40 opportunamente armato al fine soddisfare i requisiti di resistenza previsti con acciaio di classe B450C.

APPALTATORE: <u>Mandatario:</u> SALINI IMPREGILO S.p.A.	<u>Mandante:</u> ASTALDI S.p.A.	LINEA FERROVIARIA NAPOLI - BARI TRATTA NAPOLI-CANCELLO IN VARIANTE TRA LE PK 0+000 E PK 15+585, INCLUSE LE OPERE ACCESSORIE, NELL'AMBITO DEGLI INTERVENTI DI CUI AL D.L. 133/2014, CONVERTITO IN LEGGE 164 / 2014					
PROGETTISTA: <u>Mandatario:</u> SYSTRA S.A. <u>Mandante:</u> SYSTRA-SOTECNI S.p.A. ROCKSOIL S.p.A.		PROGETTO IF1M	LOTTO 0.0.E.ZZ	CODIFICA RG	DOCUMENTO SL.03.00.001	REV. B	PAGINA 19 di 19
PROGETTO ESECUTIVO Relazione descrittiva dell'opera							

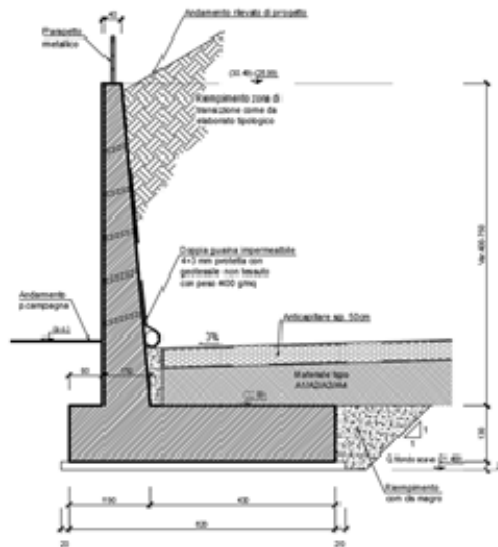


Figura 8 - Muro in Sez. 4-4

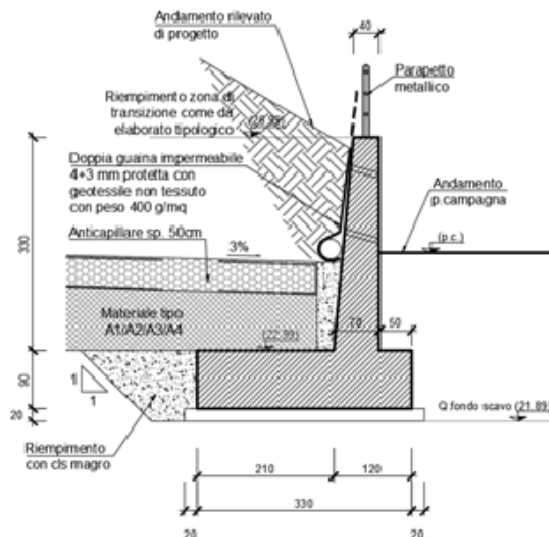


Figura 9 - Muro in Sez. 5-5