

ELABORATI DI RIFERIMENTO

1. PER LE CARATTERISTICHE DEI MATERIALI SI RIMANDA ALL'ELABORATO IF1M00EZZTSL0000001;
2. PER I PARTICOLARI COSTRUTTIVI SI RIMANDA AGLI ELABORATI IF1M00EZZBBIF0001002 E IF1M00EZZBBIF0001003;
3. PER LE ZONE DI TRANSIZIONE SI RIMANDA ALL'ELABORATO IF1M00EZZVZSL0000001.

NOTE

1. IN FASE DI REALIZZAZIONE PREVEDERE L'AGGOTTAMENTO DELLE ACQUE DI FALDA MEDIANTE UN SISTEMA DI POMPE CHE GARANTISCA UN FONDO SCAVO ASCIUTTO ALL'ATTO DELLA REALIZZAZIONE DEL MAGRONE. DELL'IMPERMEABILIZZAZIONE E DELLE OPERE STRUTTURALI IN CALCESTRUZZO ARMATO.

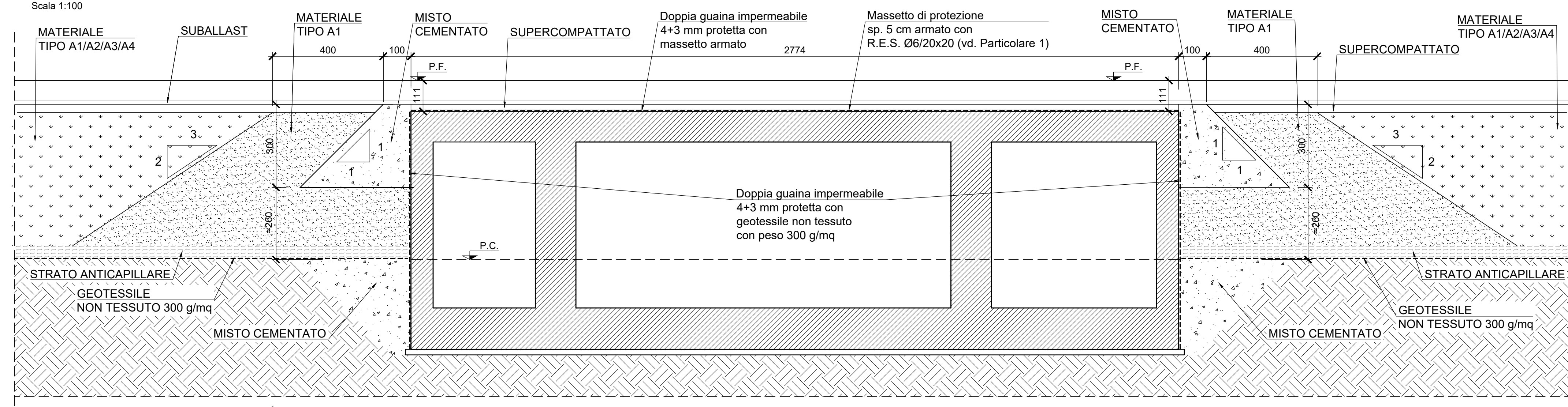
INCIDENZE ARMATURE

FONDAZIONE SOTTOVIA	160 kg/mc
PIEDRITTI SOTTOVIA	130 kg/mc
SOLETTONE COPERTURA SOTTOVIA	150 kg/mc
MURI ANTISGEMBO	150 kg/mc
FONDAZIONE MURO DIRETTO	100 kg/mc
PARAMENTO MURO DIRETTO	120 kg/mc

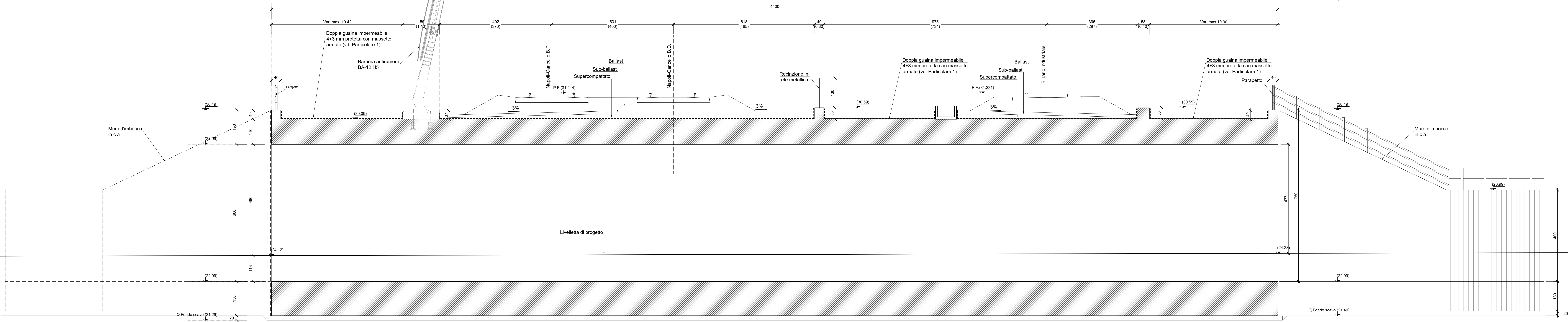
MATERIALI

- CLS MAGRO**
 -CLASSE DI RESISTENZA MINIMA C12/15
 -TIPO CEMENTO CEM I+V
 -CLASSE DI ESPOSIZIONE AMBIENTALE X0
- CLS SOTTOVIA E MURI**
 -CLASSE DI RESISTENZA MINIMA C32/40
 -TIPO CEMENTO CEM III+V
 -RAPPORTO A/G ≤ 0,55
 -CLASSE MINIMA DI CONSISTENZA S4
 -CLASSE DI ESPOSIZIONE AMBIENTALE XC3
 -COPRIFERRO MINIMO 40mm
 -DIAMETRO MASSIMO INERTI 25mm
- ACCIAIO ORDINARIO PER CLS ARMATO**
 IN BARRI E RETI ELETTRICALI
 B450C saldabile, con le seguenti caratteristiche:
 -Tensione di snervamento carat. $f_{yk} \geq 450\text{MPa}$
 -Tensione caratteristica a rottura $f_{tk} \geq 540\text{MPa}$
 -Tensione caratteristica a rottura $1,15 \cdot f_{tk} / f_{yk} < 1,35$

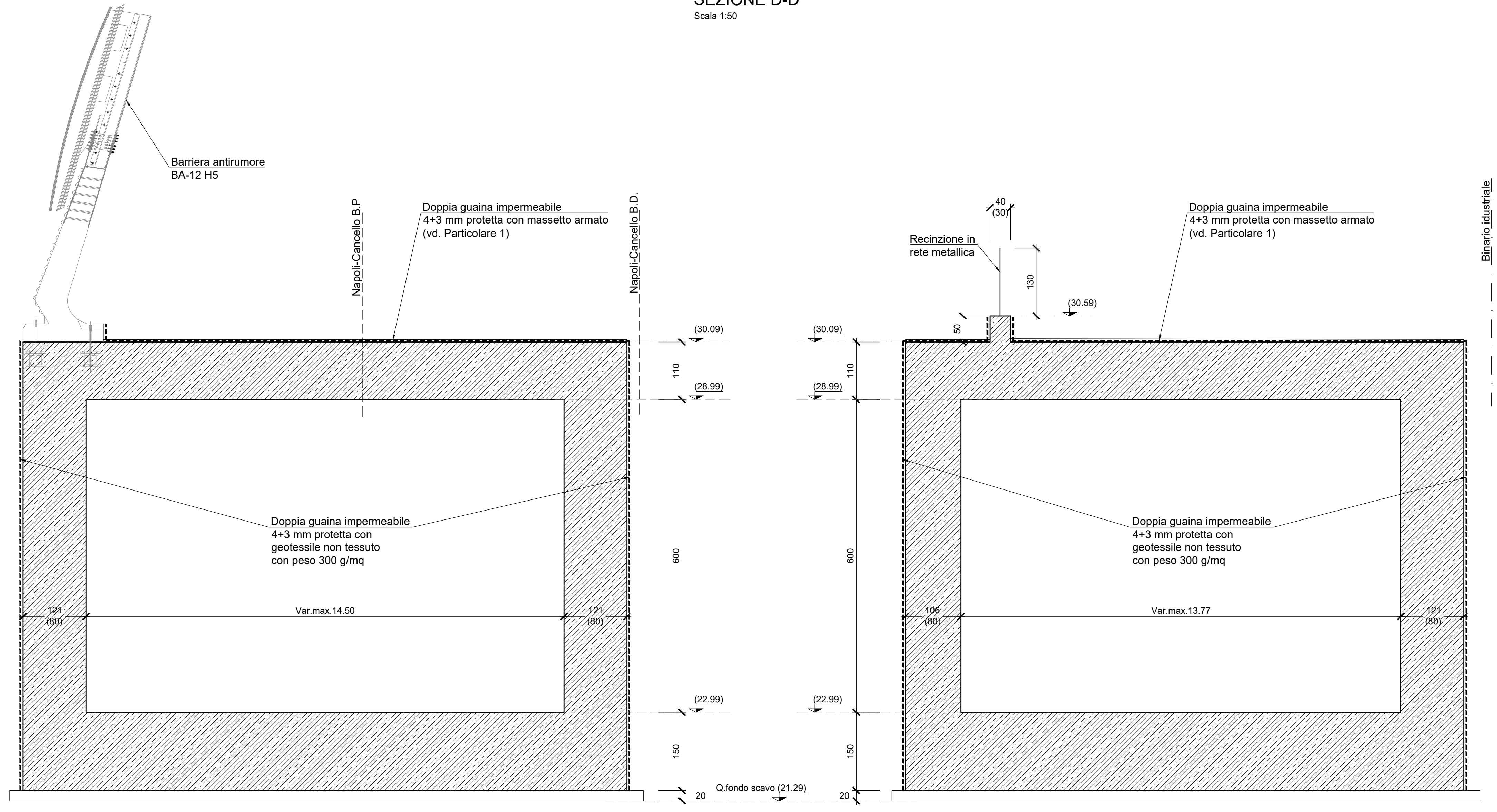
ZONA DI TRANSIZIONE RILEVATO-SCATOLARE - SEZIONE E-E



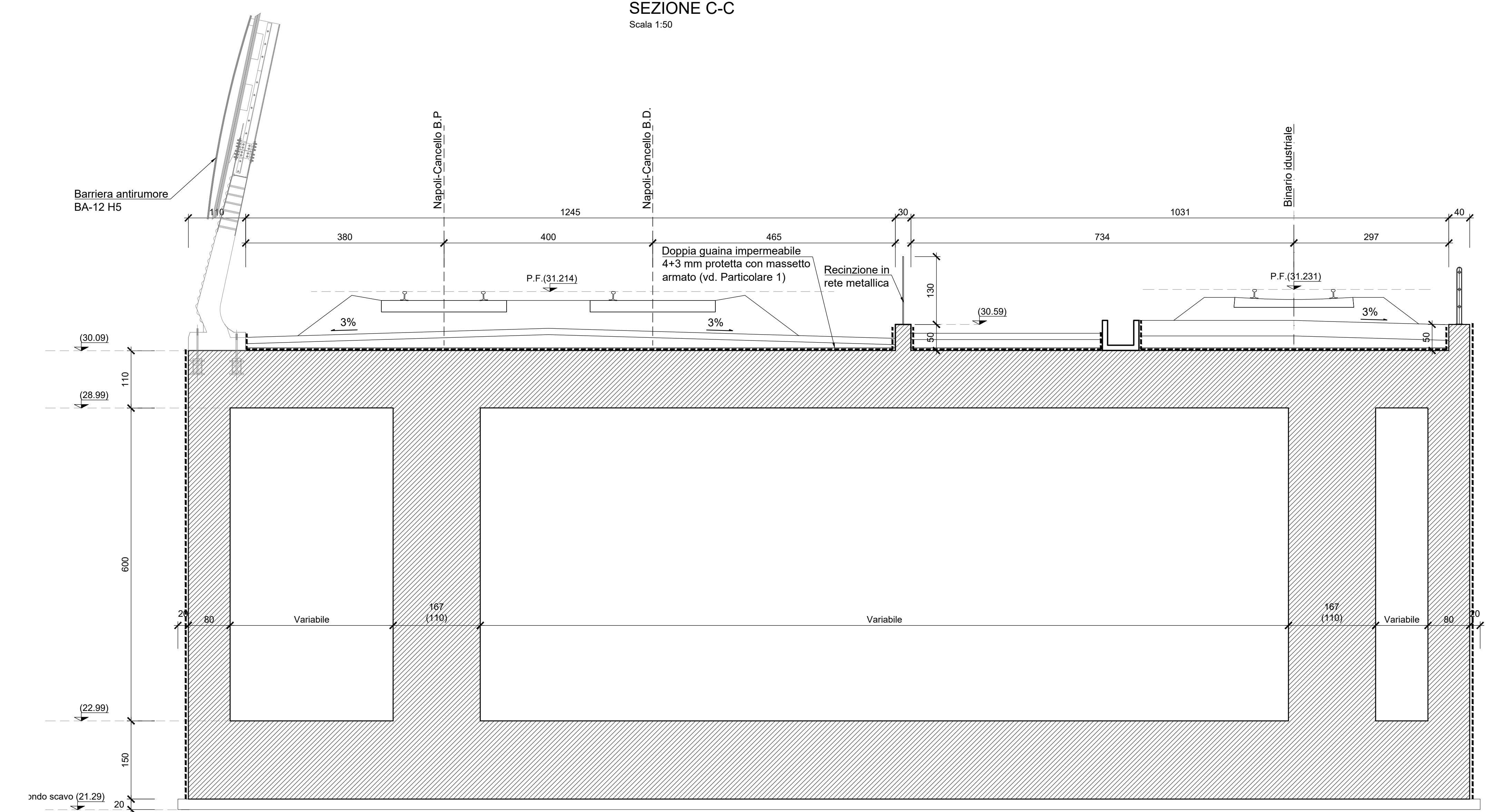
SEZIONE A-A
 Scala 1:50 (In parentesi le dimensioni in retto)



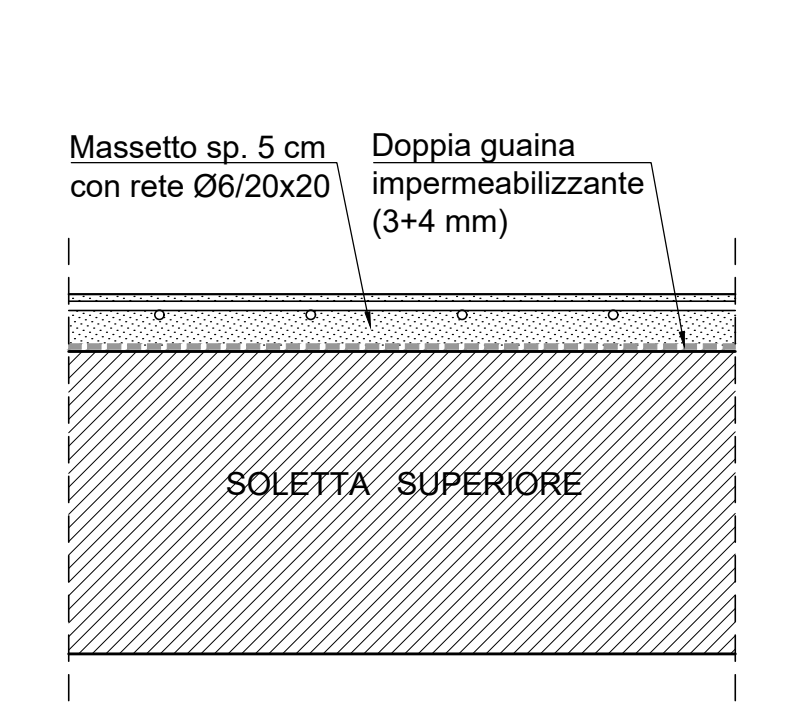
SEZIONE D-D
 Scala 1:50



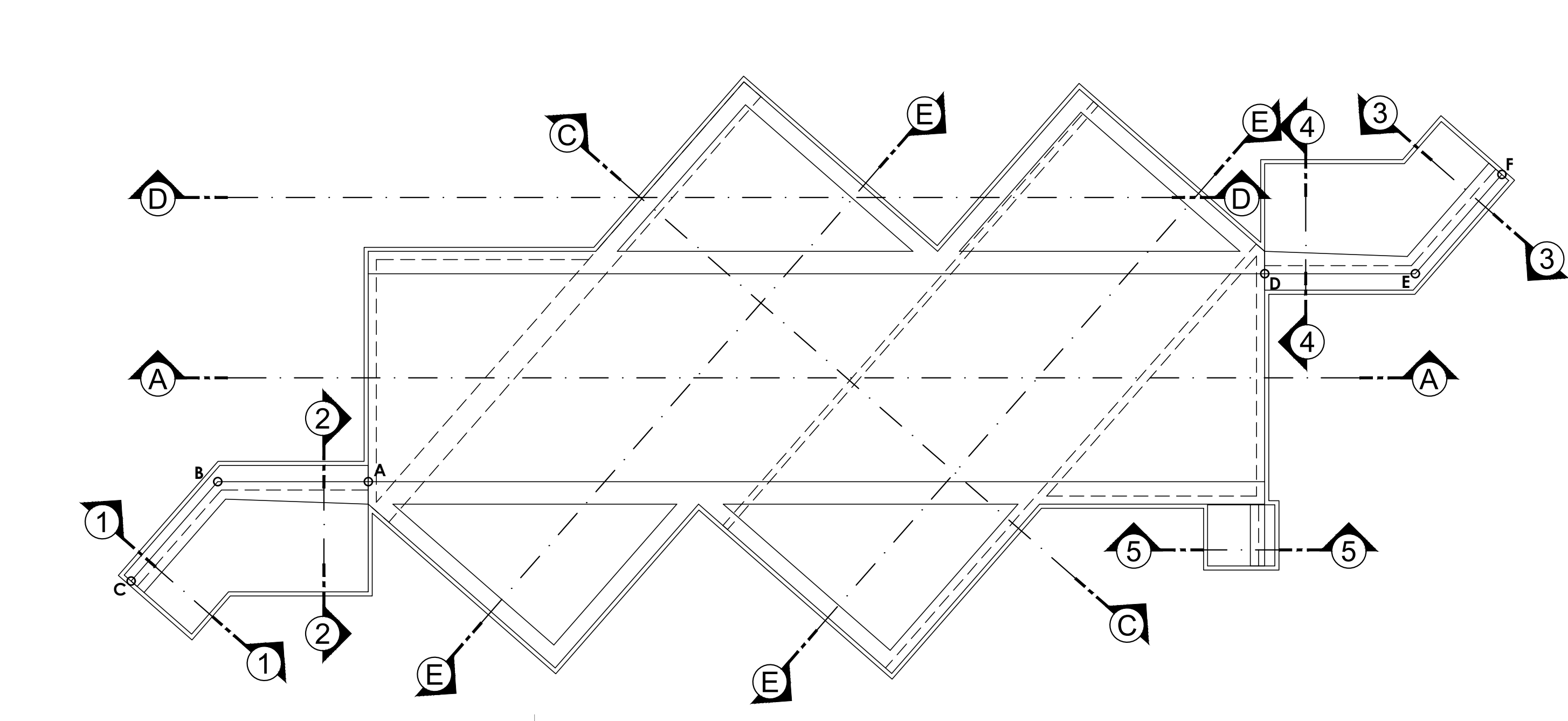
SEZIONE C-C
 Scala 1:50



PARTICOLARE "1"
 Scala 1:10



PIANTA CHIAVE
 Scala 1:200



COMMITTENTE: **RFI** - RETE FERROVIARIA ITALIANA - GRUPPO FERROVIE DELLO STATO ITALIANE

DIREZIONE LAVORI: **ITALFER** - GRUPPO FERROVIE DELLO STATO ITALIANE

APPALTATORE: **salini impreglio** / **ASTALDI**

PROGETTAZIONE: **SYSTRA** / **SOTECNI** / **ROKSOIL**

PROGETTO ESECUTIVO
LINEA FERROVIARIA NAPOLI - BARI, TRATTA NAPOLI-CANCELLO, IN VARIANTE TRA LE PK 0+000 E PK 15+585, INCLUSE LE OPERE ACCESSORIE, NELL'AMBITO DEGLI INTERVENTI DI CUI AL D.L. 133/2014, CONVERTITO IN LEGGE 164 / 2014

DISEGNO
 SL - SOTTOVIA
 SL03 - SOTTOVIA VIA SPINIELLO KM 11+643,57
 CARPENTERIA - TAV. 3

APPALTATORE	PROGETTAZIONE
DIRETTORE TECNICO Ing. M. PANISI	DIRETTORE DELLA PROGETTAZIONE Ing. A. CHECCHI

COMMESSA LOTTO FASE ENTE TIPO DOC. OPERA/DISCIPLINA PROG. REV. SCALA:
 IF1M 00 E ZZ BB SL 03 0.0 003 B DWG 1:50

Rev.	Descrizione	Redatto	Data	Verificato	Data	Approvato	Data	Autorizzato	Data
A	EMMISSIONE	DURACCO	2024/18	MARTURELLI	2024/18	DIANIELLO	2024/18	MARTURELLI	
B	EMMISSIONE PER REV.	DURACCO	1024/18	MARTURELLI	1024/18	DIANIELLO	1124/18		

Fik:IF1M.0.0.E.ZZ.BB.SL.03.0.0.003.B.DWG n. Etab.: