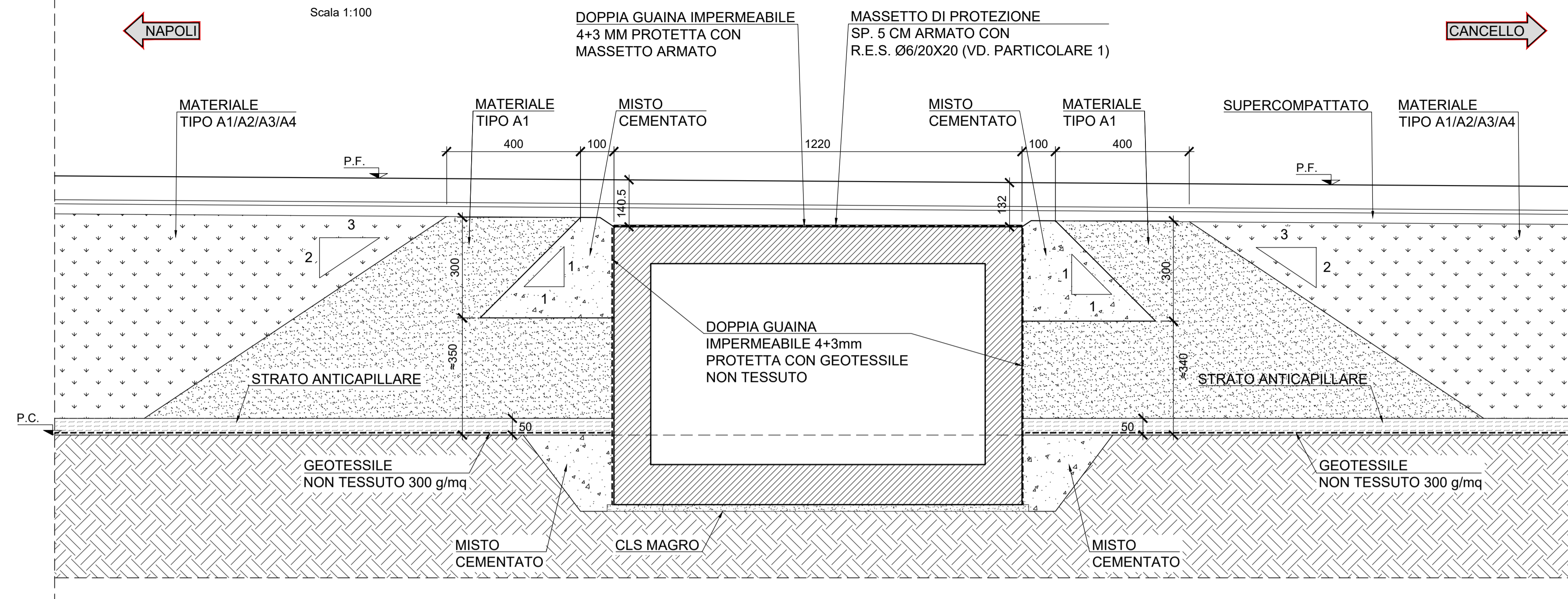
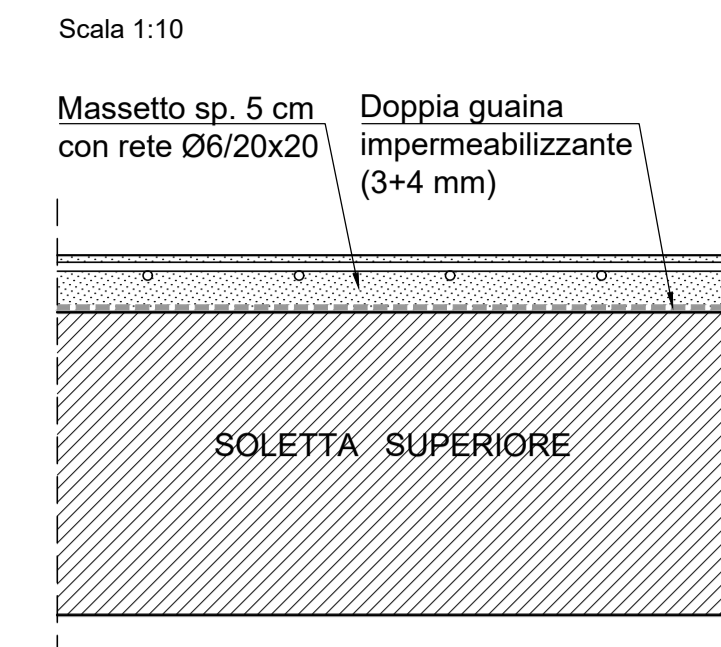


ZONA DI TRANSIZIONE RILEVATO-SCATOLARE - SEZIONE B-B



PARTICOLARE "1"



MATERIALI

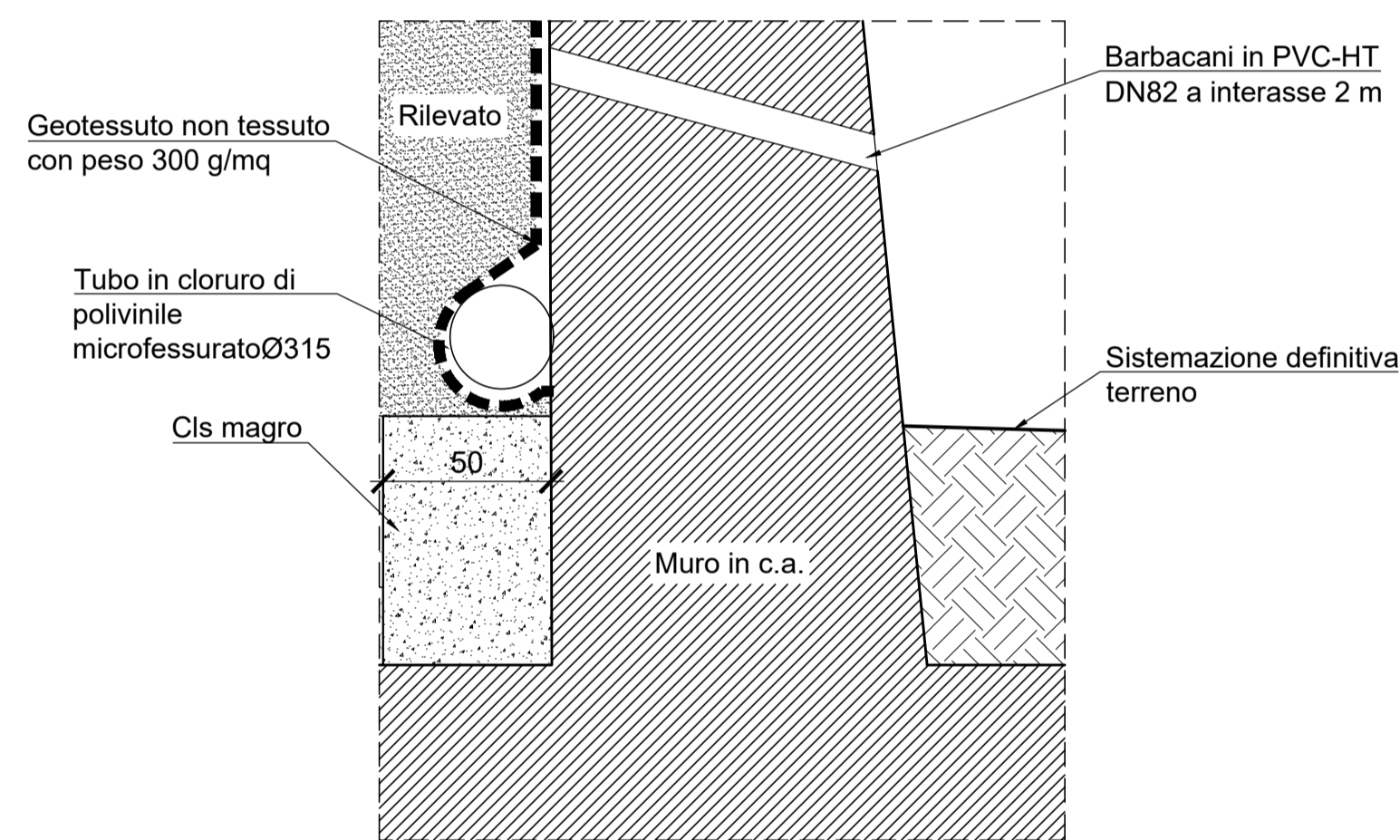
- CLS MAGRO**
 -CLASSE DI RESISTENZA MINIMA C12/15
 -TIPO CEMENTO CEM I+V
 -CLASSE DI ESPOSIZIONE AMBIENTALE X0
- CLS SOTTOVIA E MURI**
 -CLASSE DI RESISTENZA MINIMA C32/40
 -TIPO CEMENTO CEM III+V
 -RAPPORTO A/C ≤ 0.55
 -CLASSE MINIMA DI CONSISTENZA S4
 -CLASSE DI ESPOSIZIONE AMBIENTALE XC3
 -COPRIFERRO MINIMO 40mm
 -DIAMETRO MASSIMO INERTI 25mm
- ACCIAIO ORDINARIO PER CLS ARMATO**
 IN BARRI E RETI ELETTROSALDATE
 B450C saldabile, con le seguenti caratteristiche:
 -Tensione di snervamento carat. $f_{yk} \geq 450\text{MPa}$
 -Tensione caratteristica a rottura $f_{tk} \geq 540\text{MPa}$
 $1.15 < f_{tk} / f_{yk} < 1.35$

INCIDENZE ARMATURE

FONDAZIONE SOTTOPASSO	130 kg/mc
PIEDRITTI SOTTOPASSO	130 kg/mc
SOLETTA COPERTURA SOTTOPASSO	160 kg/mc
FONDAZIONE MURO DIRETTO	90 kg/mc
PARAMENTO MURO DIRETTO	120 kg/mc

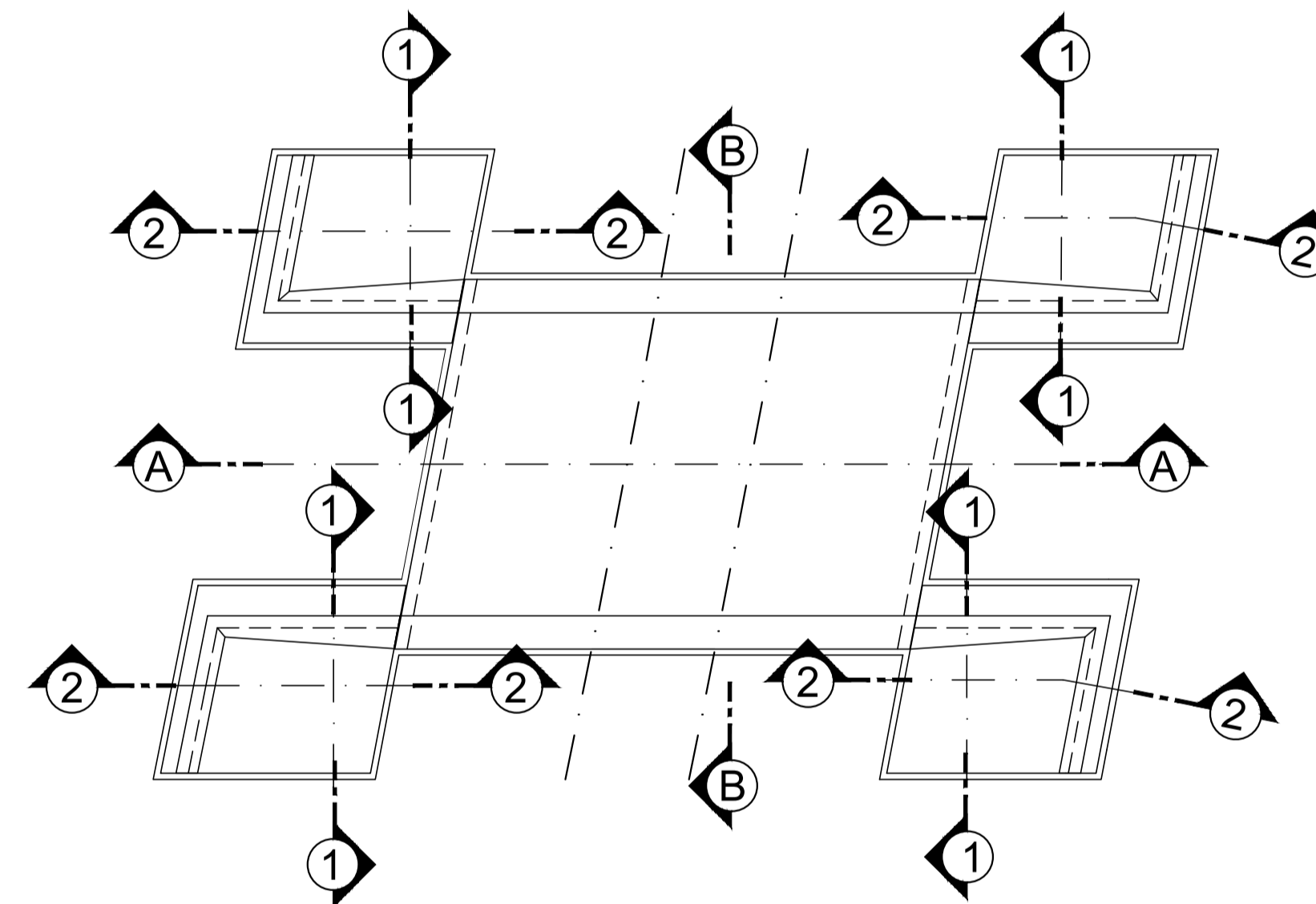
DETTAGLIO PARAMENTI MURI

Scala 1:20



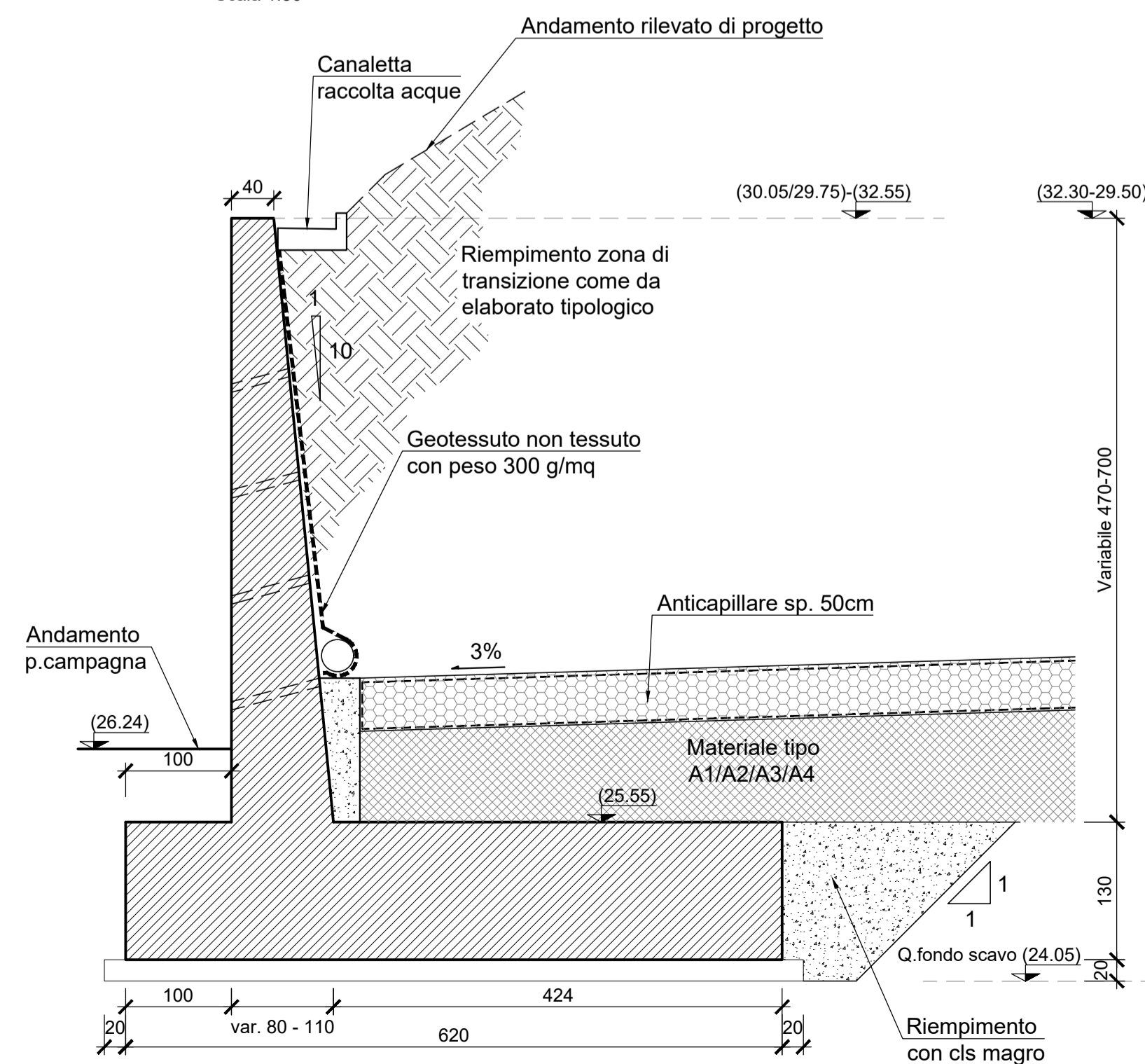
PIANTA CHIAVE

Scala 1:200



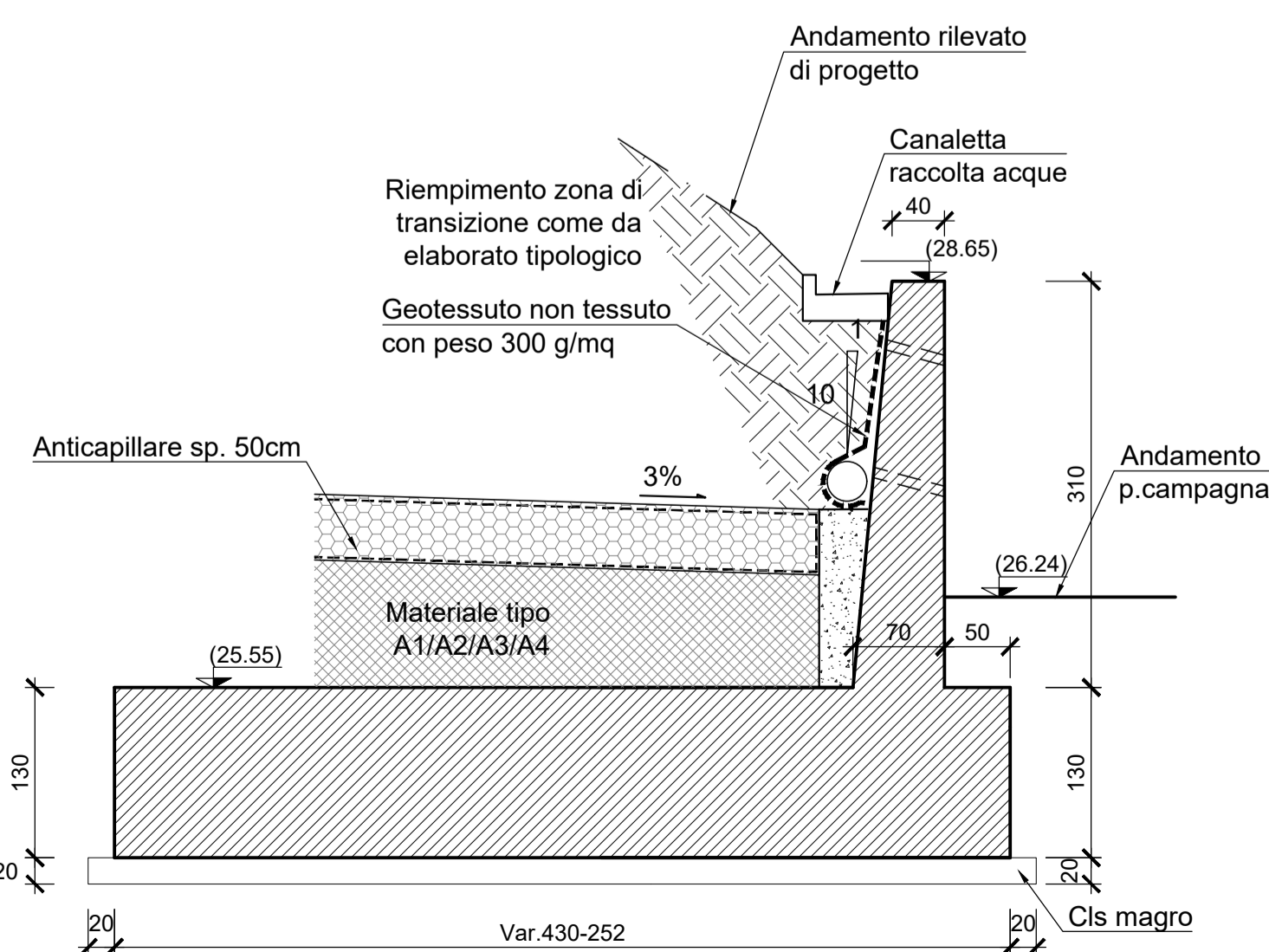
SEZIONE 1-1

Scala 1:50



SEZIONE 2-2

Scala 1:50



ELABORATI DI RIFERIMENTO

- PER LE CARATTERISTICHE DEI MATERIALI DI RIMANDA ALL'ELABORATO IF1M00EZZTSL0000001;
- PER I PARTICOLARI COSTRUTTIVI SI RIMANDA AGLI ELABORATI IF1M00EZZBBIF0001002 E IF1M00EZZBBIF0001003;
- PER LE ZONE DI TRANSIZIONE SI RIMANDA ALL'ELABORATO IF1M00EZZWZSL0000001.

COMMITTENTE:



DIREZIONE LAVORI:



APPALTATORE:



PROGETTAZIONE:



PROGETTO ESECUTIVO

LINEA FERROVIARIA NAPOLI - BARI, TRATTA NAPOLI-CANCELLO, IN VARIANTE TRA LE PK 0+000 E PK 15+585, INCLUSE LE OPERE ACCESSORIE, NELL'AMBITO DEGLI INTERVENTI DI CUI AL D.L. 133/2014, CONVERTITO IN LEGGE 164 / 2014

DISEGNO

SL - SOTTOVIA
 SL04 - SOTTOVIA S.P.158 AL KM 13+751.70
 CARPENTERIA - TAV.2

APPALTATORE	PROGETTAZIONE
DIRETTORE TECNICO Ing. M. PANISI	DIRETTORE DELLA PROGETTAZIONE Ing. A. CHECCHI

COMMESSA	LOTTO	FASE	ENTE TIPO DOC.	OPERA/DISCIPLINA	PROGR.	REV.	SCALA:
IF1M	00	E	ZZ	BB	SL0400	002	B var.

Rev.	Descrizione	Redatto	Data	Verificato	Data	Approvato	Data	Autorizzato Data
A	EMISSIONE	DI PLACIDO	14/06/2018	MARTUSCELLI	15/06/2018	D'ANGELO	15/06/2018	MARTUSCELLI
B	EMISSIONE PER R2V	DI PLACIDO	10/09/2018	MARTUSCELLI	11/09/2018	D'ANGELO	11/09/2018	