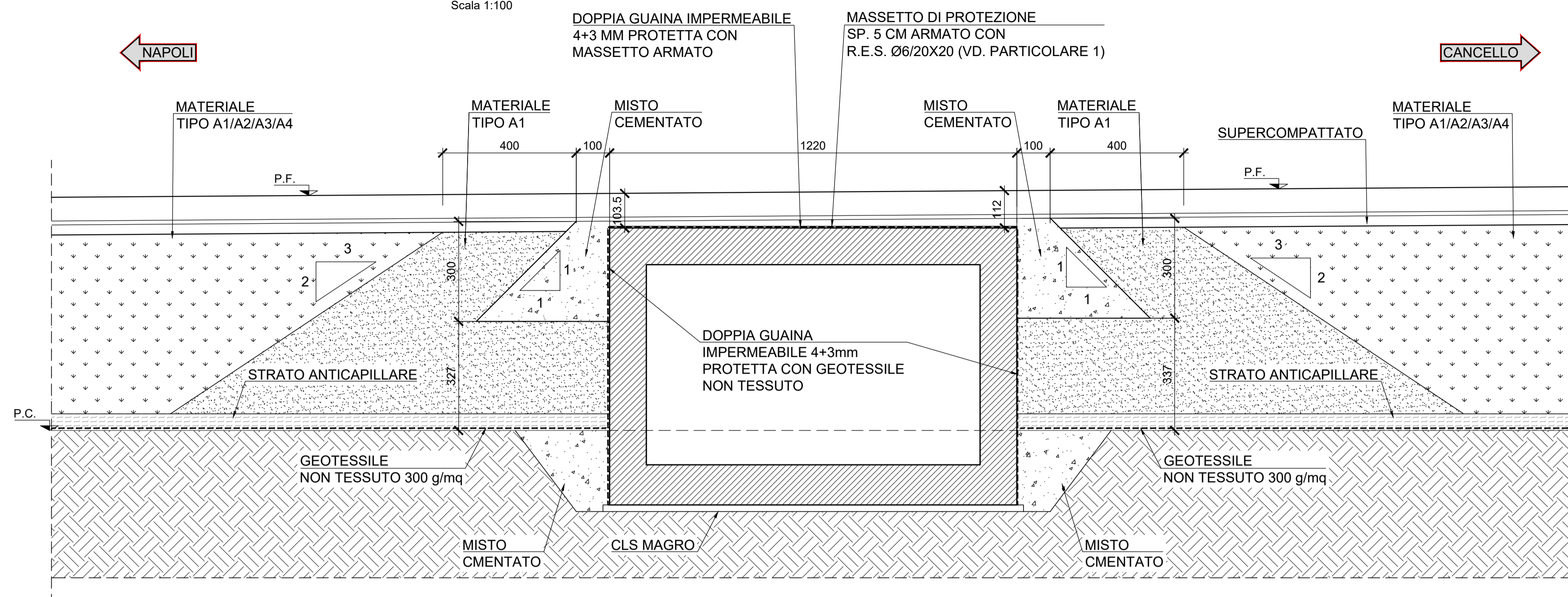


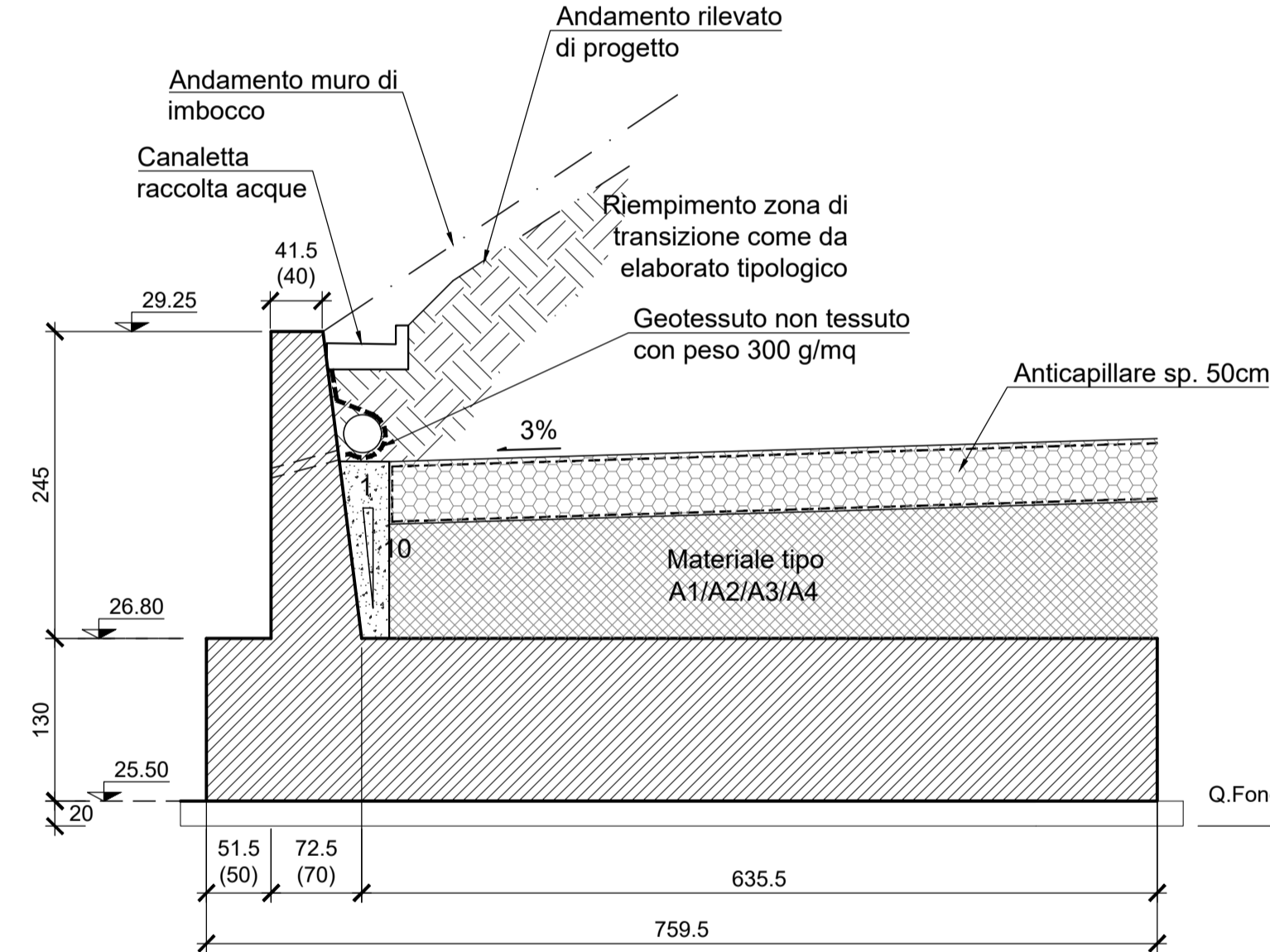
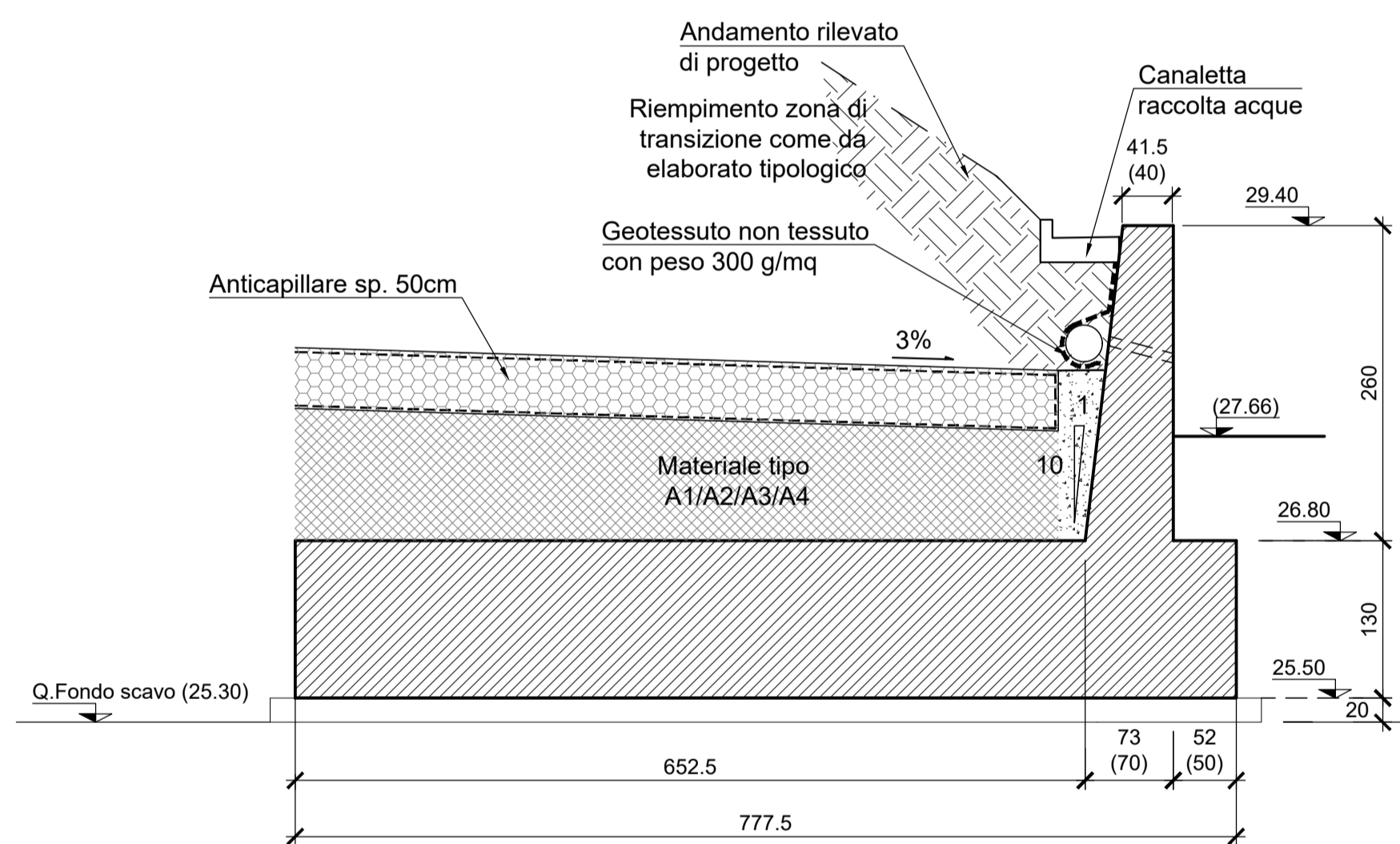
ZONA DI TRANSIZIONE RILEVATO-SCATOLARE - SEZIONE B-B

Scala 1:100

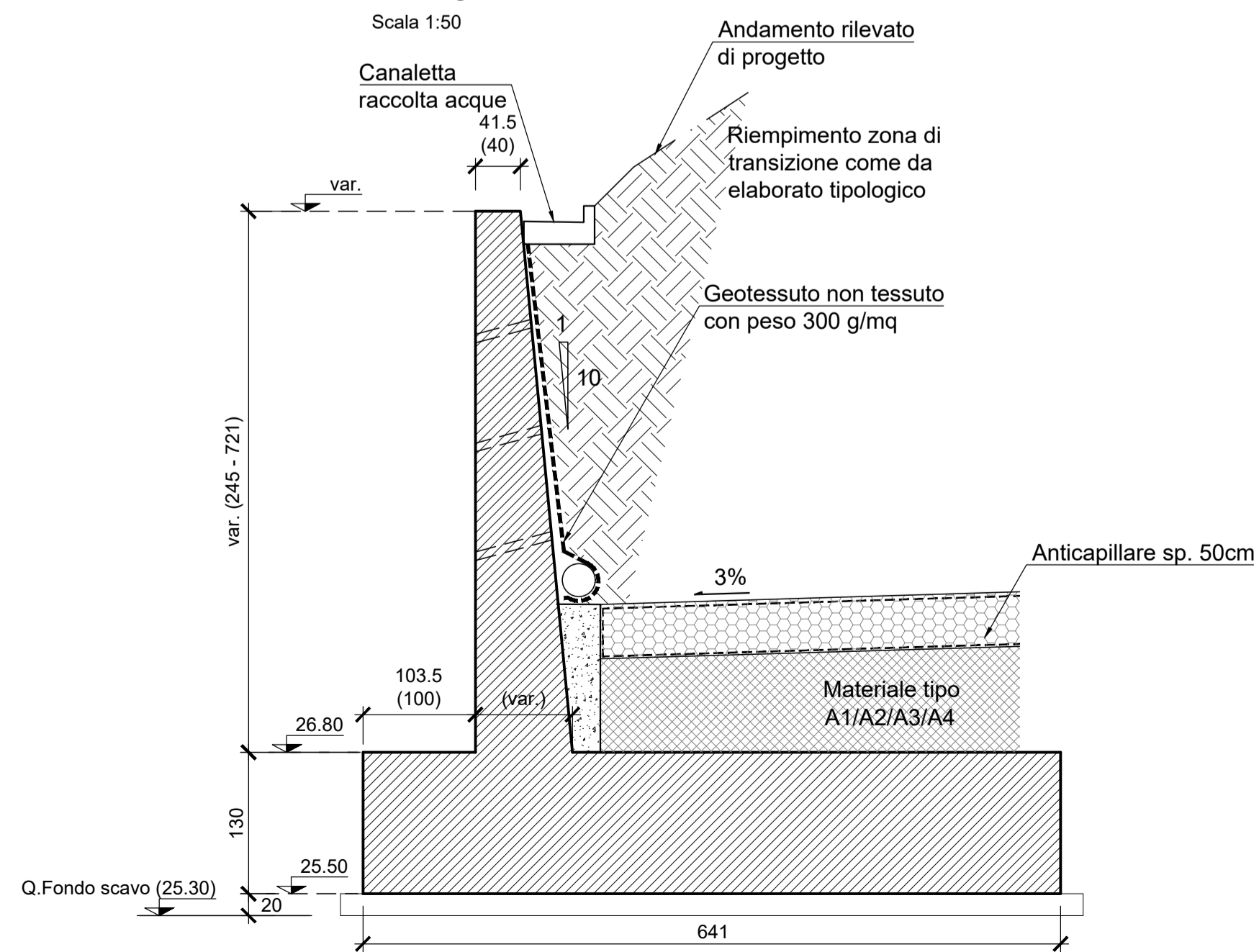


SEZIONE 1-1
Scala 1:50

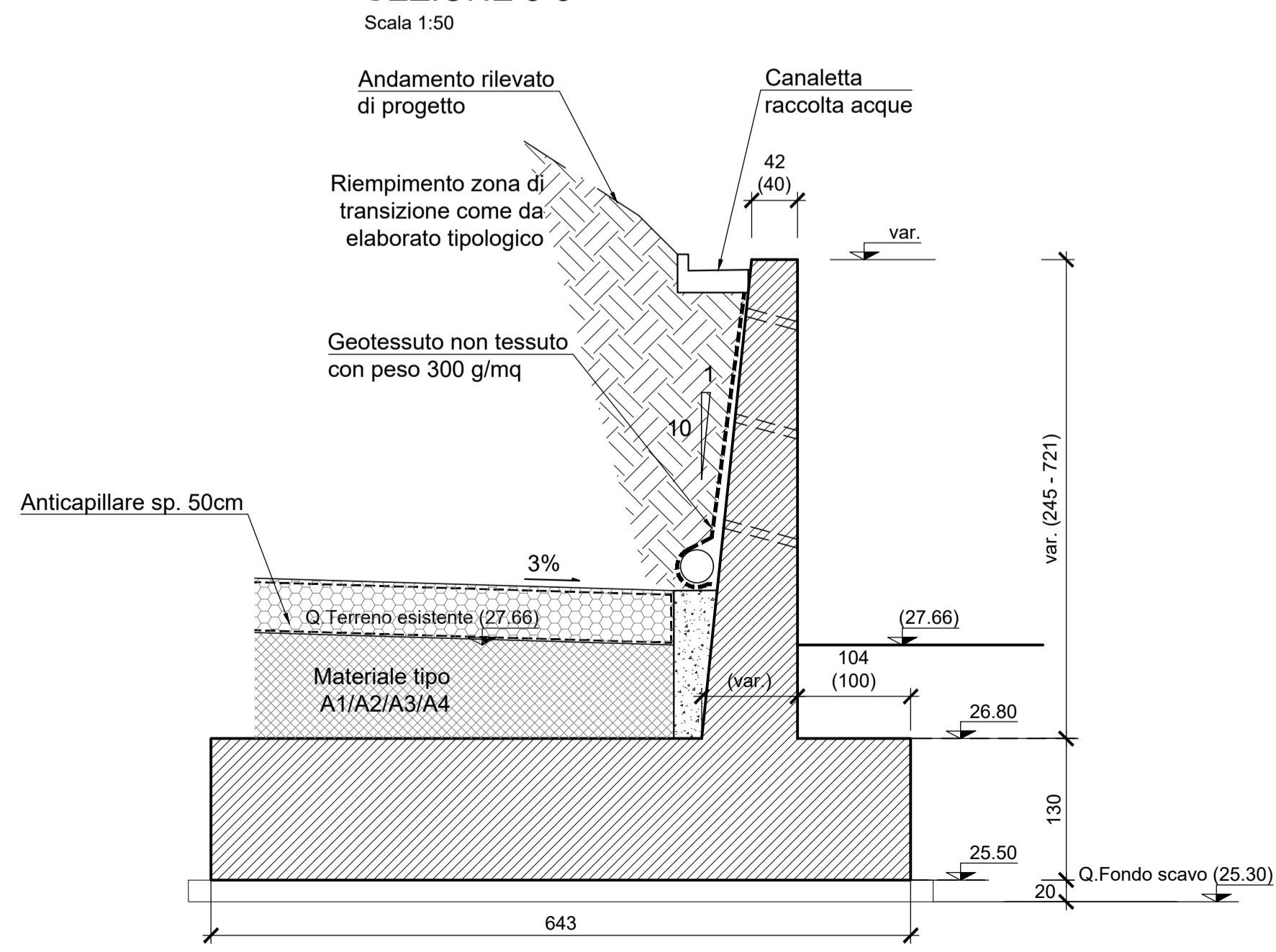
SEZIONE 2-2
Scala 1:50



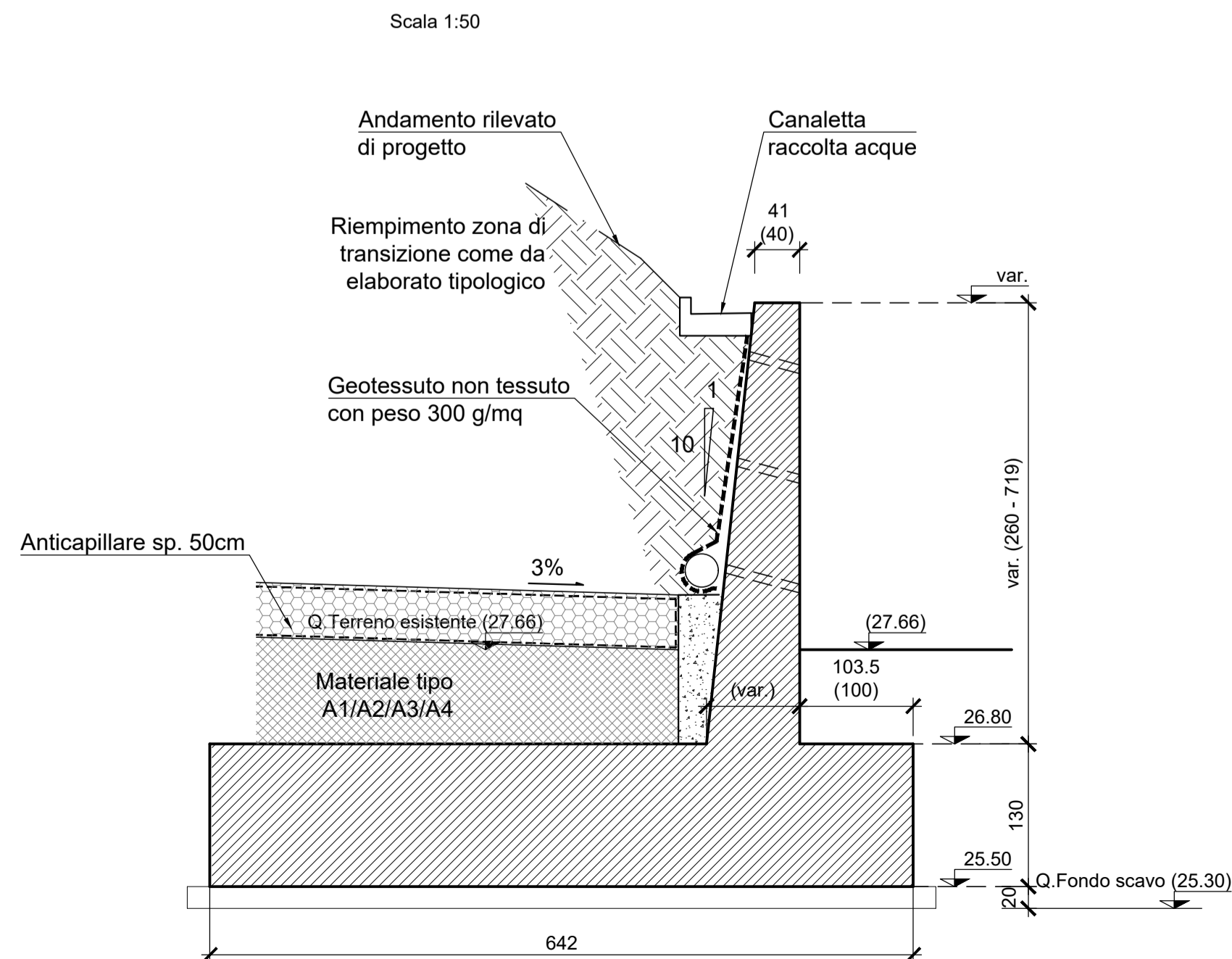
SEZIONE 4-4
Scala 1:50



SEZIONE 5-5
Scala 1:50

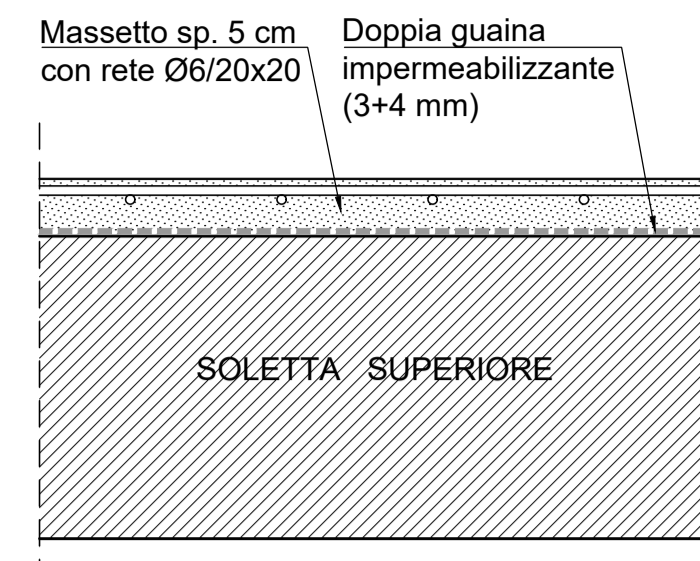


SEZIONE 6-6
Scala 1:50



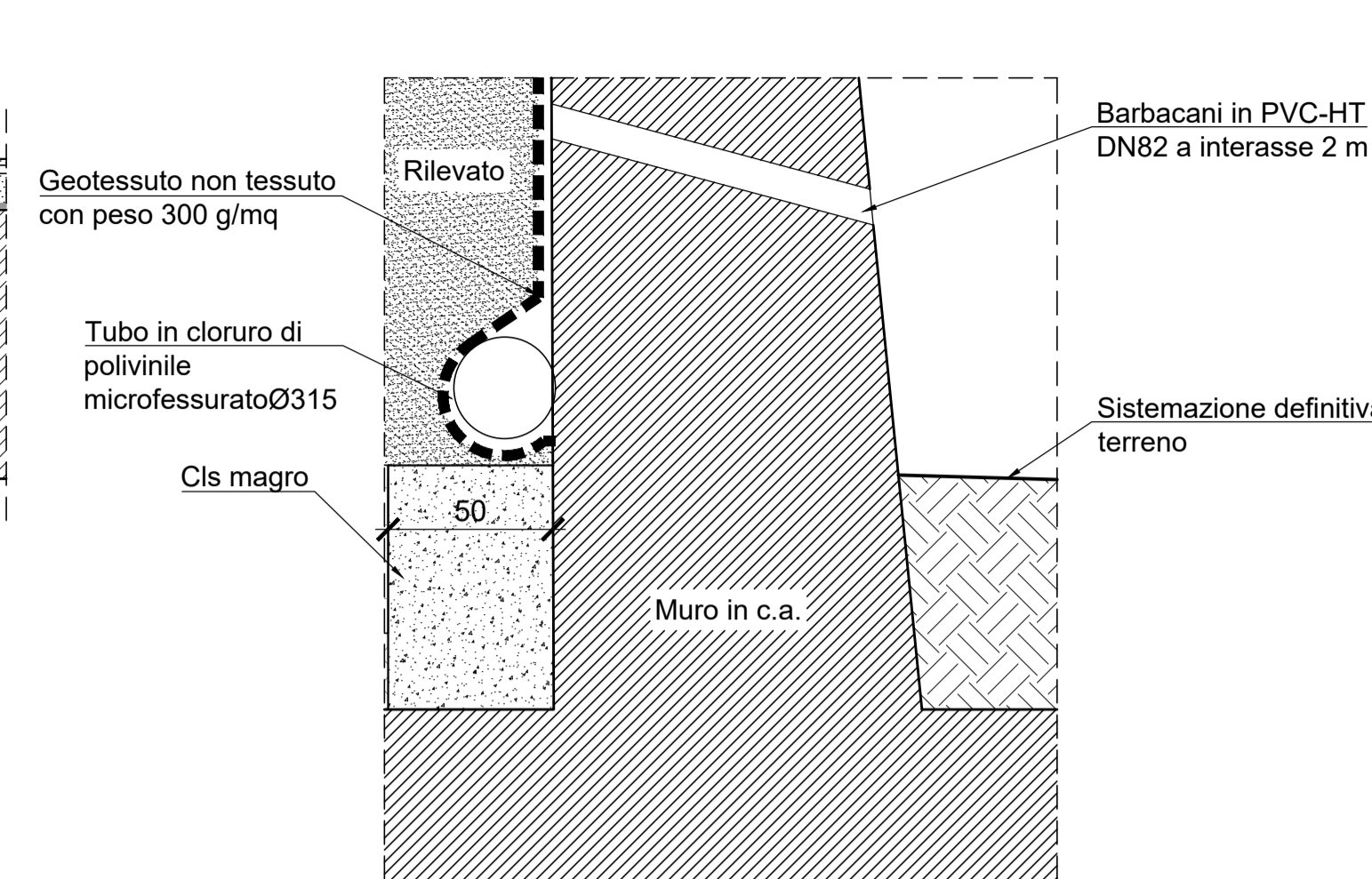
PARTICOLARE "1"

Scala 1:10



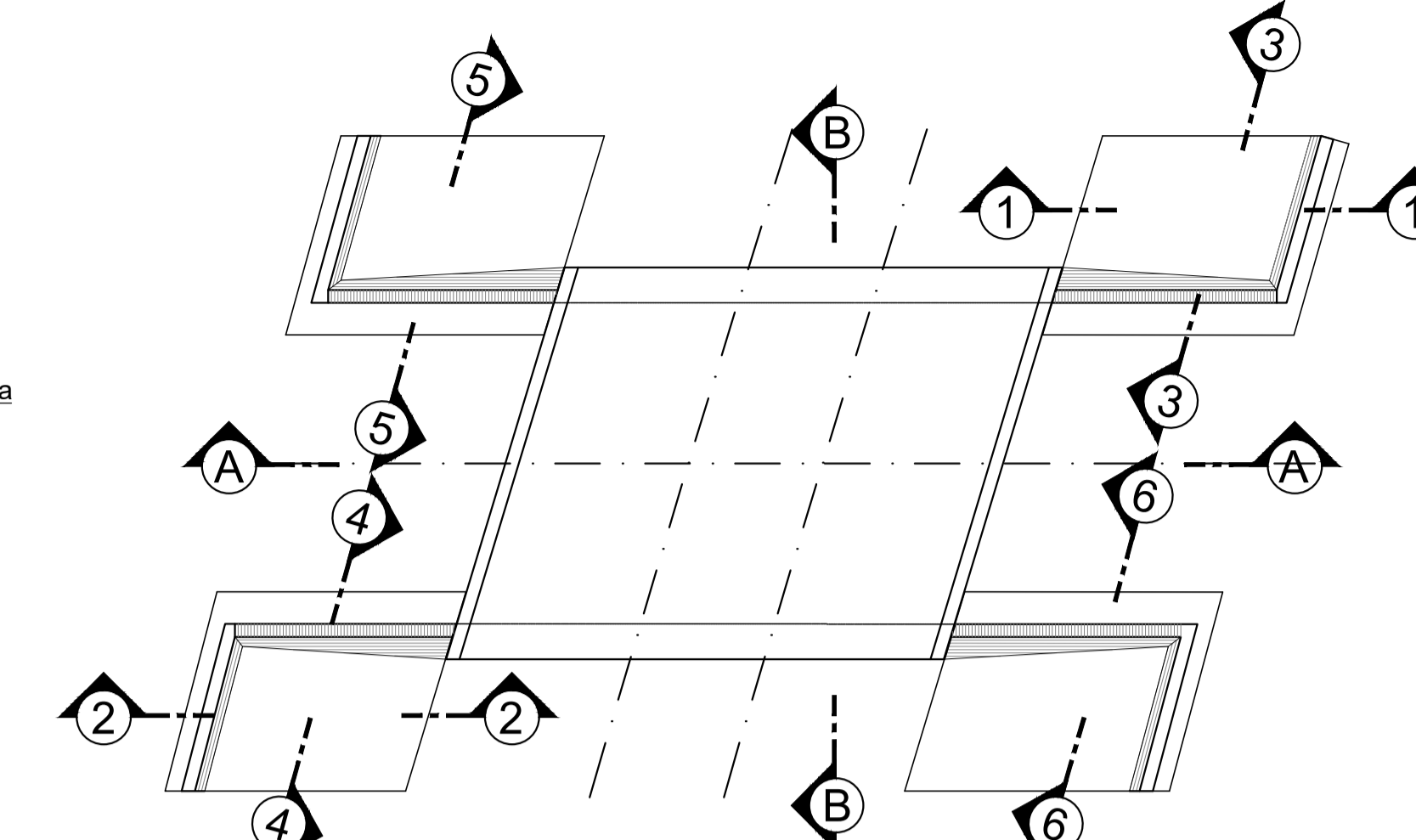
DETTAGLIO PARAMENTI MURI

Scala 1:20



PIANTA CHIAVE

Scala 1:200



MATERIALI

- CLS MAGRO**
-CLASSE DI RESISTENZA MINIMA C12/15
-TIPO CEMENTO CEM I+ V
-CLASSE DI ESPOSIZIONE AMBIENTALE X0
- CLS SOTTOVIA E MURI**
-CLASSE DI RESISTENZA MINIMA C32/40
-TIPO CEMENTO CEM III + V
-RAPPORTO A/C ≤ 0.55
-CLASSE MINIMA DI CONSISTENZA S4
-CLASSE DI ESPOSIZIONE AMBIENTALE XC3
-COPRIFERRO MINIMO 40mm
-DIAMETRO MASSIMO INERTI 25mm
- ACCIAIO ORDINARIO PER CLS ARMATO**
IN BARRE E RETI ELETTRISALDATE
B450C saldabile, con le seguenti caratteristiche:
-Tensione di snervamento carat. $f_{yk} \geq 450\text{MPa}$
-Tensione caratteristica a rottura $f_{tk} \geq 540\text{MPa}$
-Tensione caratteristica a rottura $f_{tk} < 540\text{MPa}$
 $1.15 < f_{tk}/f_{yk} < 1.35$

INCIDENZE ARMATURE

FONDAZIONE SOTTOVIA	130 kg/mc
PIEDRITTI SOTTOVIA	130 kg/mc
SOLETTONE COPERTURA SOTTOVIA	150 kg/mc
FONDAZIONE MURO DIRETTO	90 kg/mc
PARAMENTO MURO DIRETTO	120 kg/mc

ELABORATI DI RIFERIMENTO

- PER LE CARATTERISTICHE DEI MATERIALI SI RIMANDA ALL'ELABORATO IF1M00EZZTSL0000001;
- PER I PARTICOLARI COSTRUTTIVI SI RIMANDA AGLI ELABORATI IF1M00EZZBBIF0001002 E IF1M00EZZBBIF0001003;
- PER LE ZONE DI TRANSIZIONE SI RIMANDA ALL'ELABORATO IF1M00EZZZSL0000001.

COMMITTENTE:



DIREZIONE LAVORI:



APPALTATORE:



PROGETTAZIONE:



PROGETTO ESECUTIVO

LINEA FERROVIARIA NAPOLI - BARI, TRATTA NAPOLI-CANCELLO, IN VARIANTE TRA LE PK 0+000 E PK 15+585, INCLUSE LE OPERE ACCESSORIE, NELL'AMBITO DEGLI INTERVENTI DI CUI AL D.L. 133/2014, CONVERTITO IN LEGGE 164 / 2014

DISEGNO

SL - SOTTOVIA
SL05 - SOTTOVIA S.P.498 AL KM 14+821.00
CARPENTERIA - TAV.2

APPALTATORE	PROGETTAZIONE
DIRETTORE TECNICO Ing. M. PANISI	DIRETTORE DELLA PROGETTAZIONE Ing. A. CHECCHI

COMMESSA	LOTTO	FASE	ENTE	TIPO DOC.	OPERA/DISCIPLINA	PROGR.	REV.	SCALA:
IF1M	00	E	ZZ	BB	SL05000	002	B	varie

Rev.	Descrizione	Redatto	Data	Verificato	Data	Approvato	Data	Autorizzato	Data
A	EMMISSIONE	DI PLACIDO	14/09/2018	MARTUSCELLI	15/09/2018	D'ANGELO	15/09/2018	MARTUSCELLI	
B	EMMISSIONE PER REV	DI PLACIDO	10/09/2018	MARTUSCELLI	11/09/2018	D'ANGELO	11/09/2018		