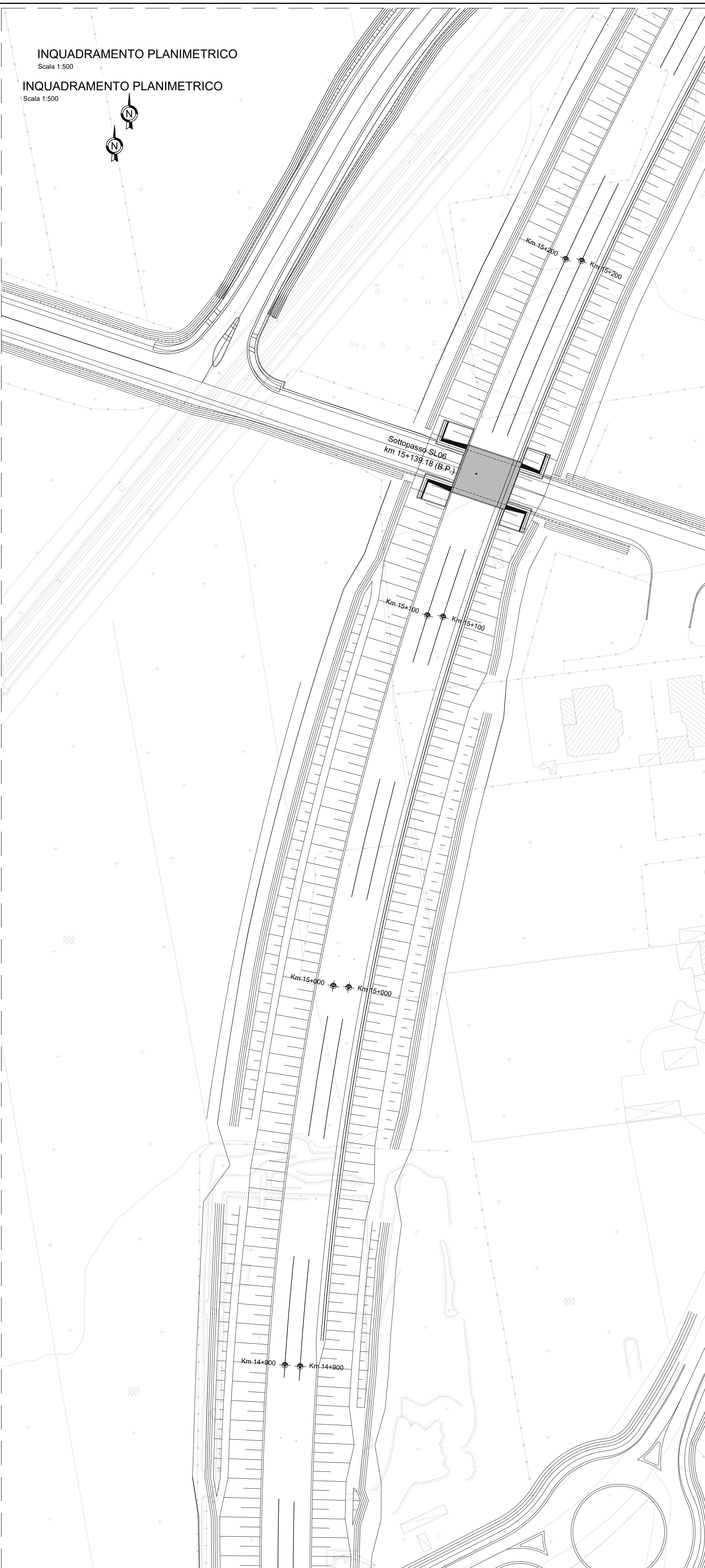


INQUADRAMENTO PLANIMETRICO
Scala 1:500

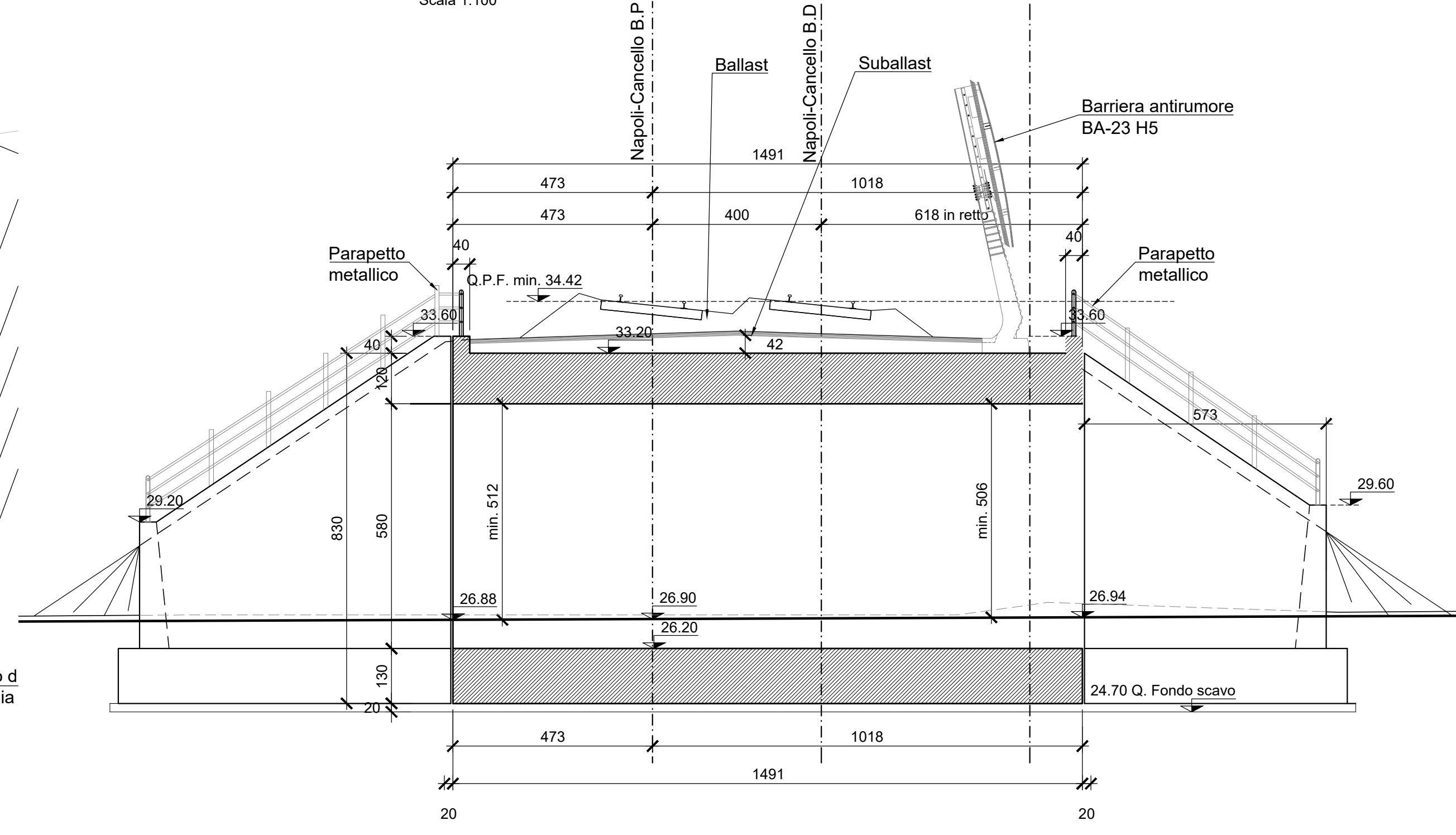
INQUADRAMENTO PLANIMETRICO
Scala 1:500



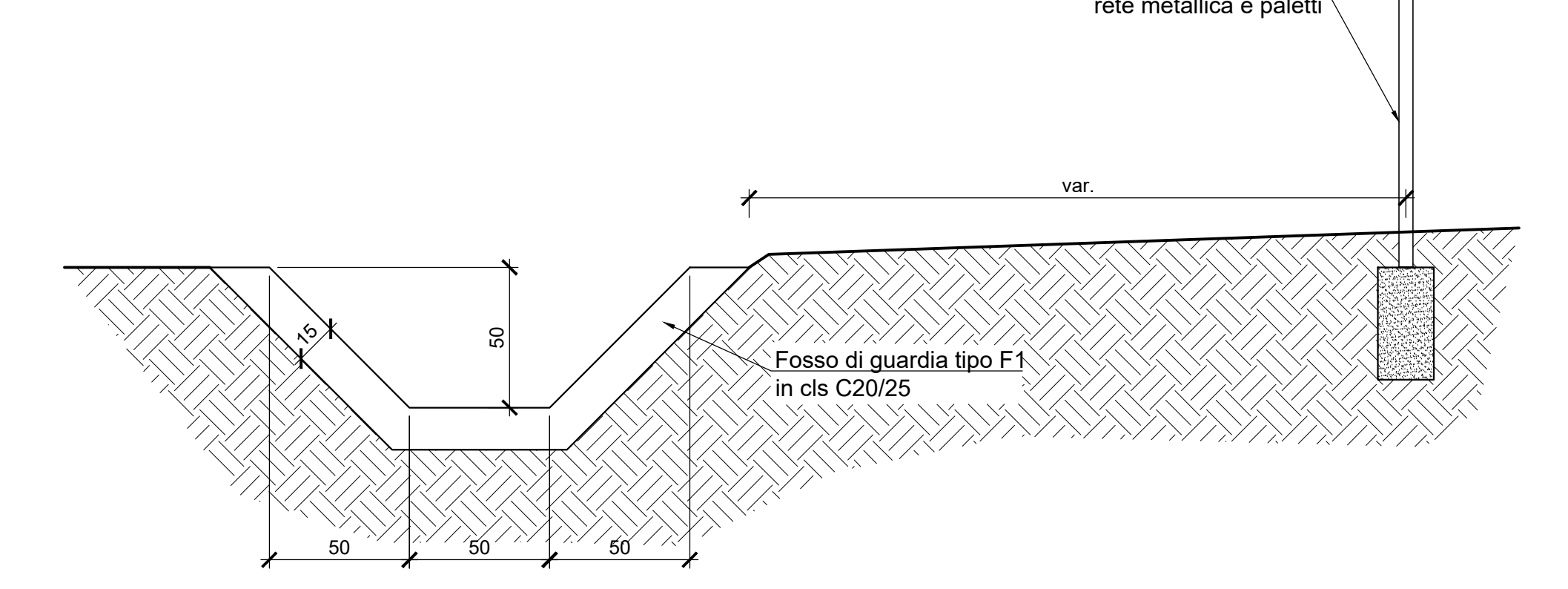
STRALCIO PLANIMETRICO
Scala 1:100



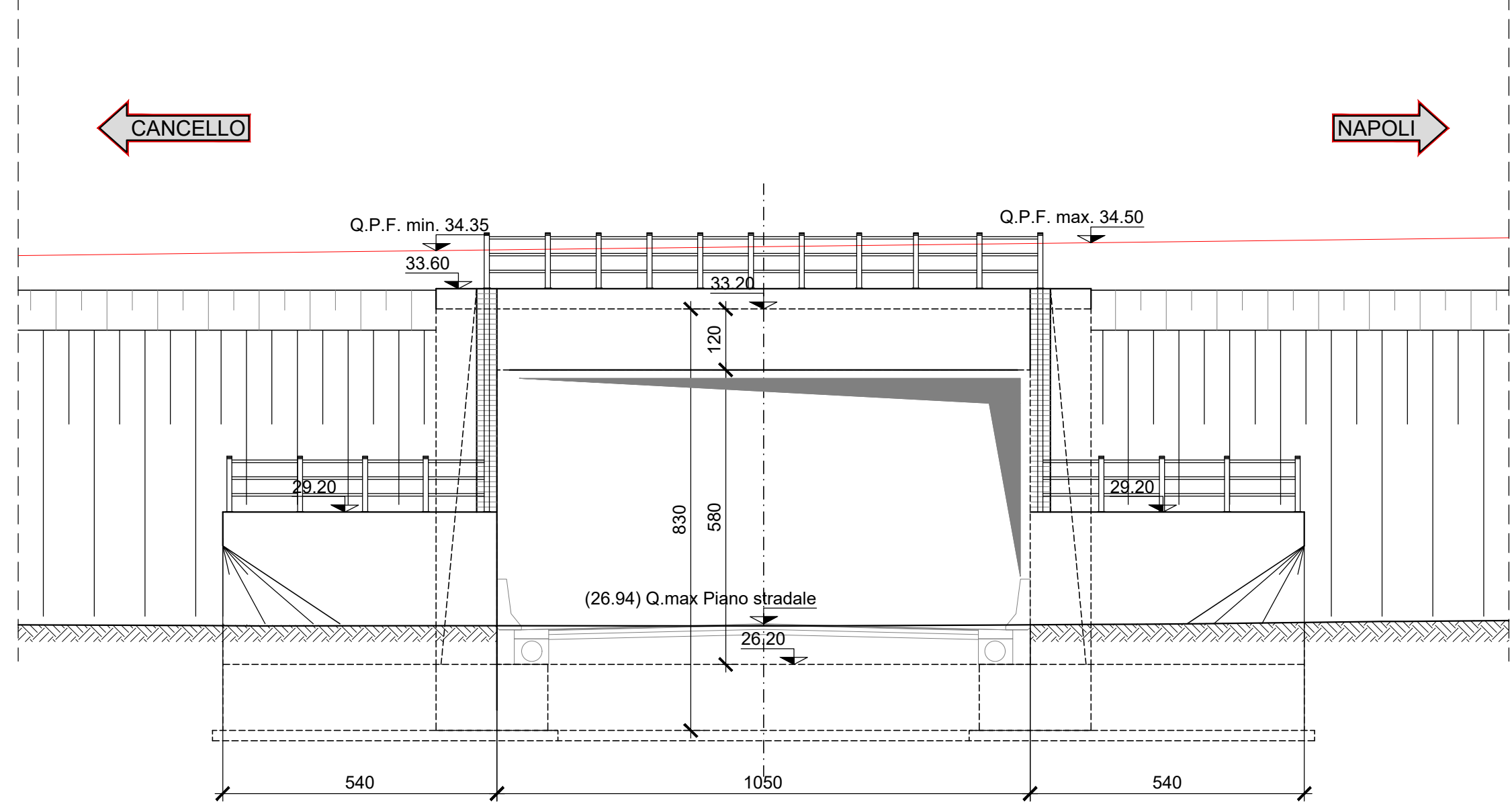
SEZIONE A-A
Scala 1:100



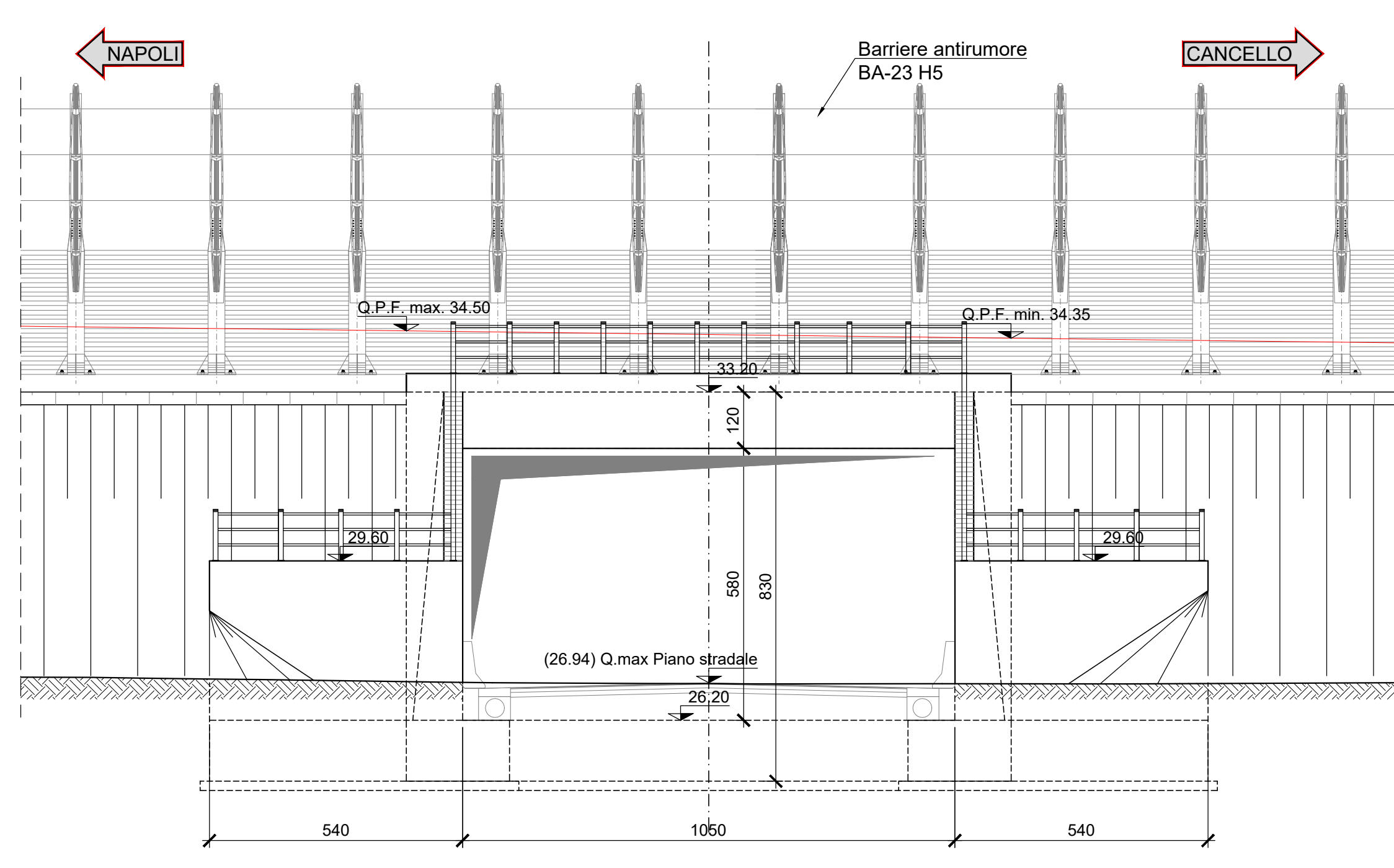
DETTAGLIO FOSSO DI GUARDIA
Scala 1:20



PROSPETTO LATO BINARIO PARI
Scala 1:100



PROSPETTO LATO BINARIO DISPARI
Scala 1:100



- ELABORATI DI RIFERIMENTO**
- PER LE CARATTERISTICHE DEI MATERIALI SI RIMANDA ALL'ELABORATO IF1M00EZZTSL0000001;
 - PER I PARTICOLARI COSTRUTTIVI SI RIMANDA AGLI ELABORATI IF1M00EZZBBIF0001002 E IF1M00EZZBBIF0001003;
 - PER LE ZONE DI TRANSIZIONE SI RIMANDA ALL'ELABORATO IF1M00EZZZSL0000001.

COMMITTENTE: **RFI** RETE FERROVIARIA ITALIANA GRUPPO FERROVIE DELLO STATO ITALIANO

DIREZIONE LAVORI: **ITALFERR** GRUPPO FERROVIE DELLO STATO ITALIANO

APPALTATORE: **salini impregilo** MANDATARIA; **ASTALDI** MANDANTE

PROGETTAZIONE: **SYSTRA** MANDATARIA; **SOTECNI** MANDANTE; **ROCKSOIL** MANDANTE

PROGETTO ESECUTIVO

LINEA FERROVIARIA NAPOLI - BARI, TRATTA NAPOLI-CANCELLO, IN VARIANTE TRA LE PK 0+000 E PK 15+585, INCLUSE LE OPERE ACCESSORIE, NELL'AMBITO DEGLI INTERVENTI DI CUI AL D.L. 133/2014, CONVERTITO IN LEGGE 164 / 2014

DISEGNO
SL - SOTTOVIA
SL06 - SOTTOVIA VARIANTE S.P.23 VIA GAUDIELLO KM 15+135.17
PIANTA, PROFILO E SEZIONI

APPALTATORE	PROGETTAZIONE
DIRETTORE DELLA TECNICO Ing. M. PANISI	DIRETTORE DELLA PROGETTAZIONE Ing. A. CHECCHI

Rev.	Descrizione	Redatto	Data	Verificato	Data	Approvato	Data	Autorizzato	Data
A	EMISSIONE	DI PLACCO	10/09/18	MARTURCELLI	10/09/18	D'ANGELO	10/09/18	MARTURCELLI	
B	EMISSIONE PER REV	DI PLACCO	10/09/18	MARTURCELLI	11/09/18	D'ANGELO	11/09/18		

COMMESSA LOTTO FASE ENTE TIPO DOC. OPERA/DISCIPLINA Progr. Rev. SCALA:
IF1M 00 E ZZ LZ SL06 0001 B 1:100 / 1:20

Flik: IF1M 0 0 E ZZ LZ SL06 0 001-B.DWG n. Elab.: