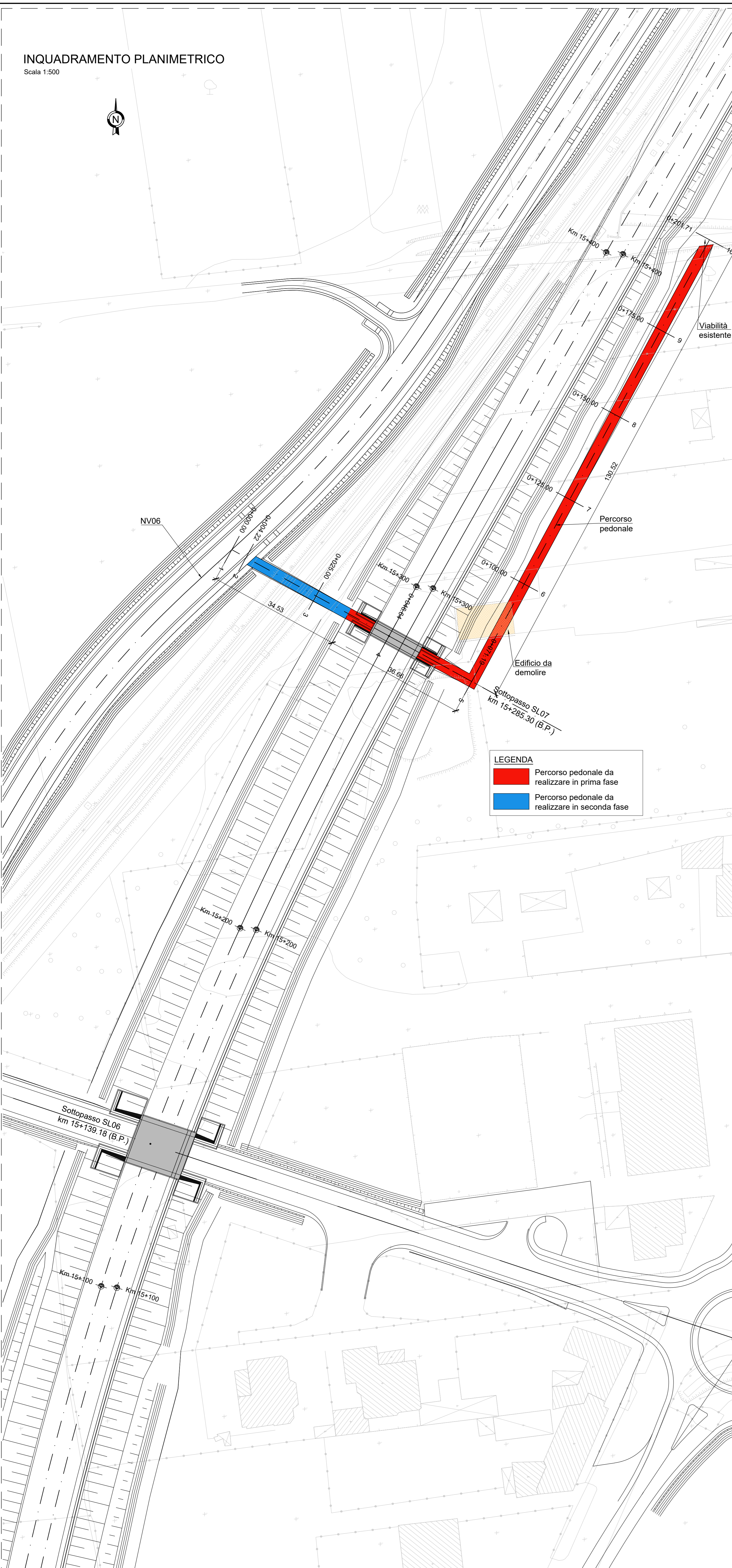


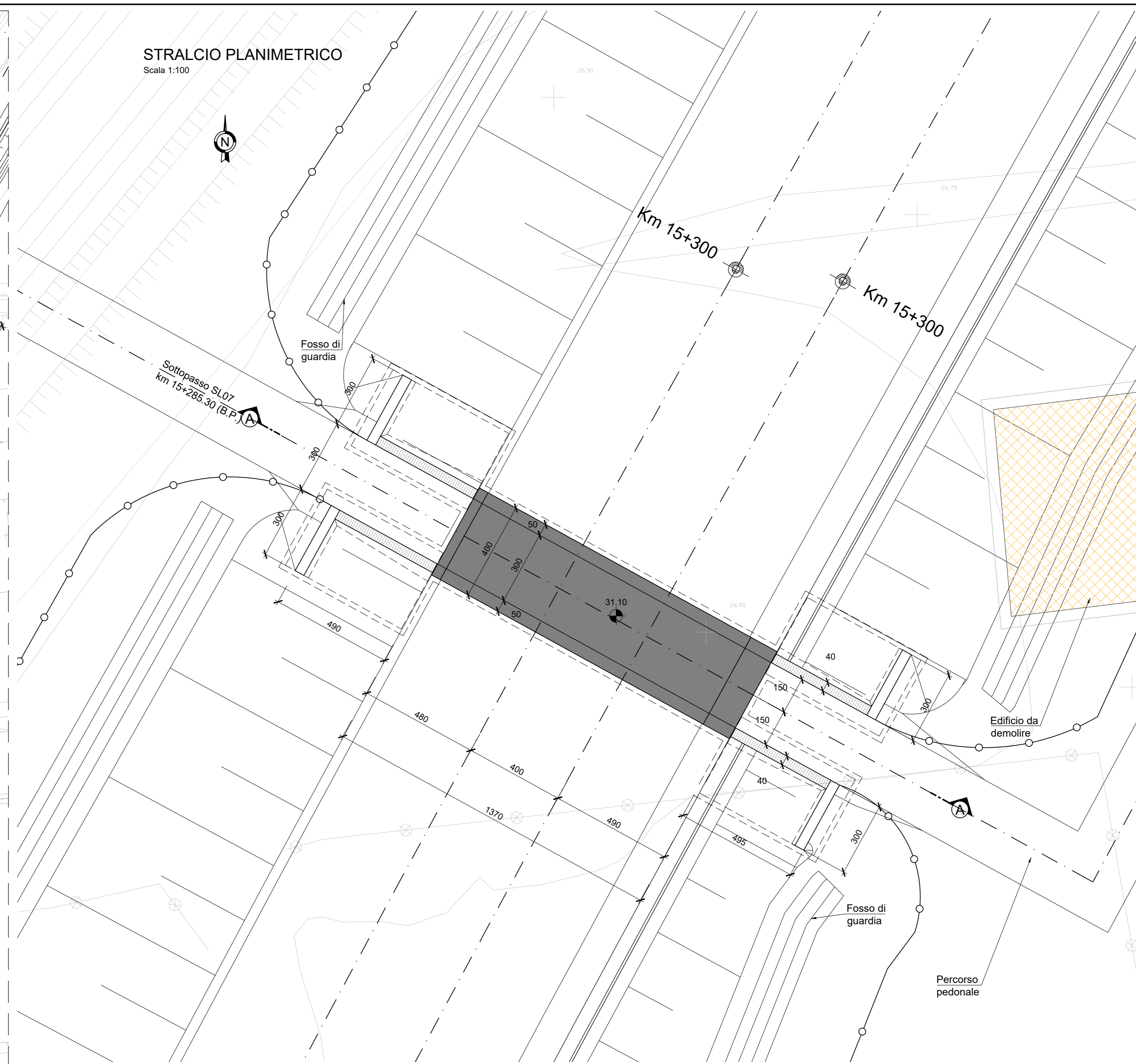
INQUADRAMENTO PLANIMETRICO
Scala 1:500



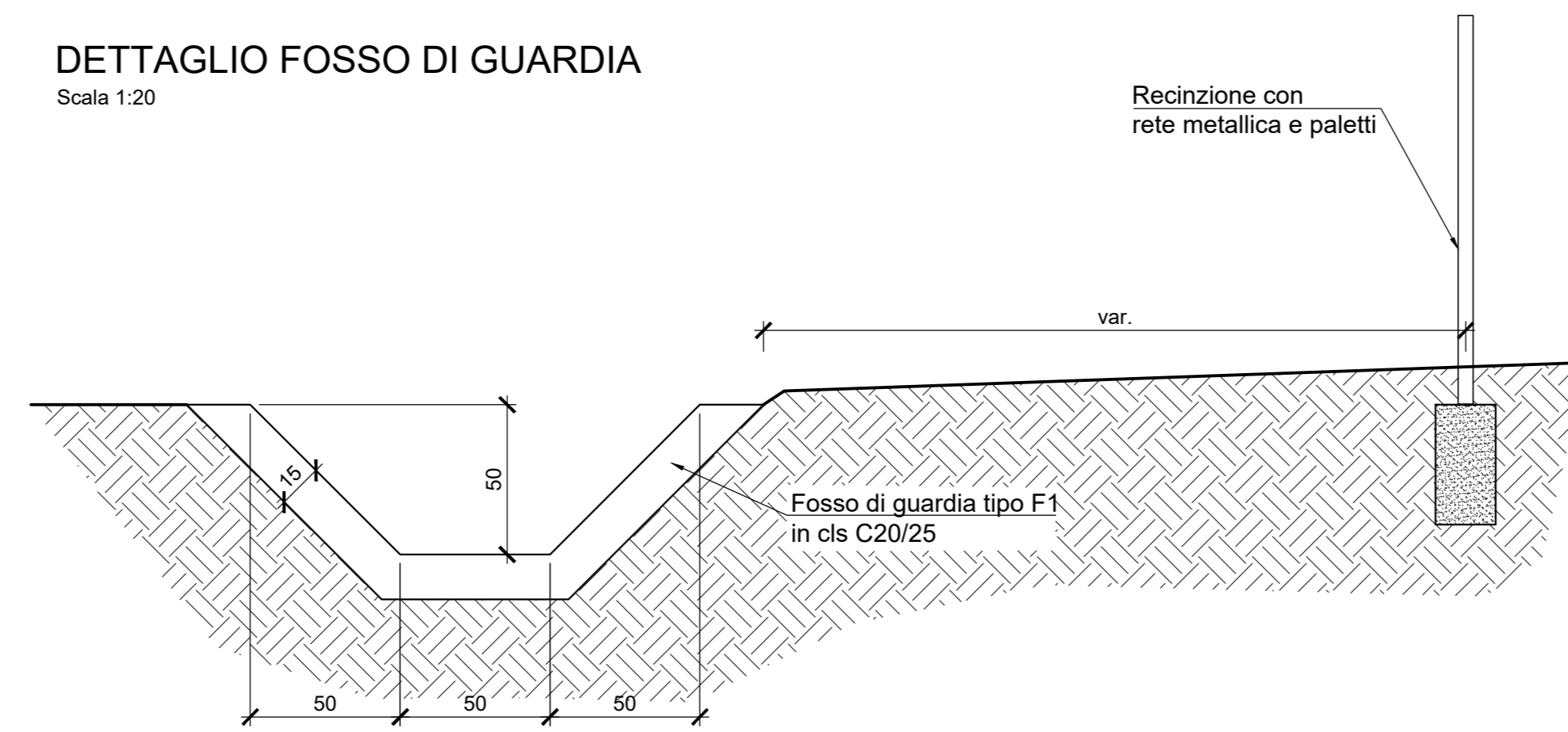
LEGENDA

- █ Percorso pedonale da realizzare in prima fase
- █ Percorso pedonale da realizzare in seconda fase

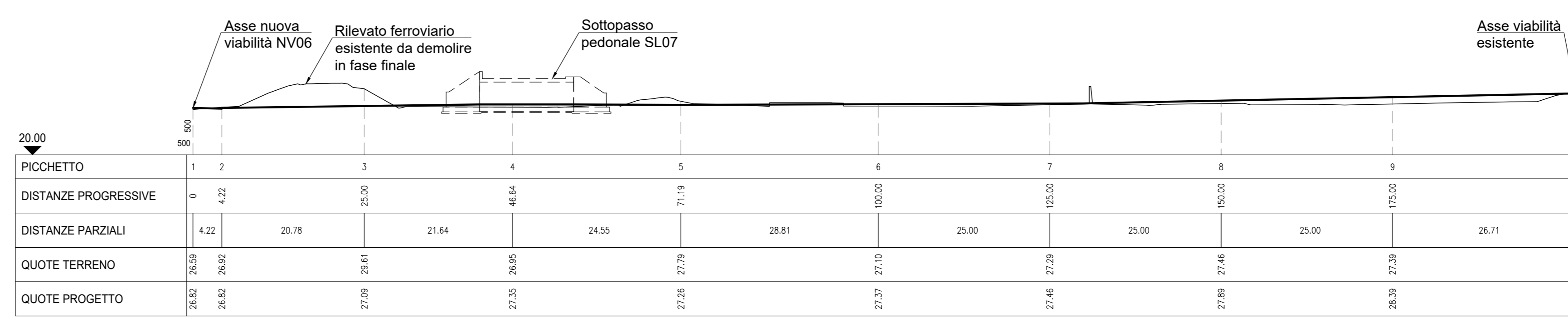
STRALCIO PLANIMETRICO
Scala 1:100



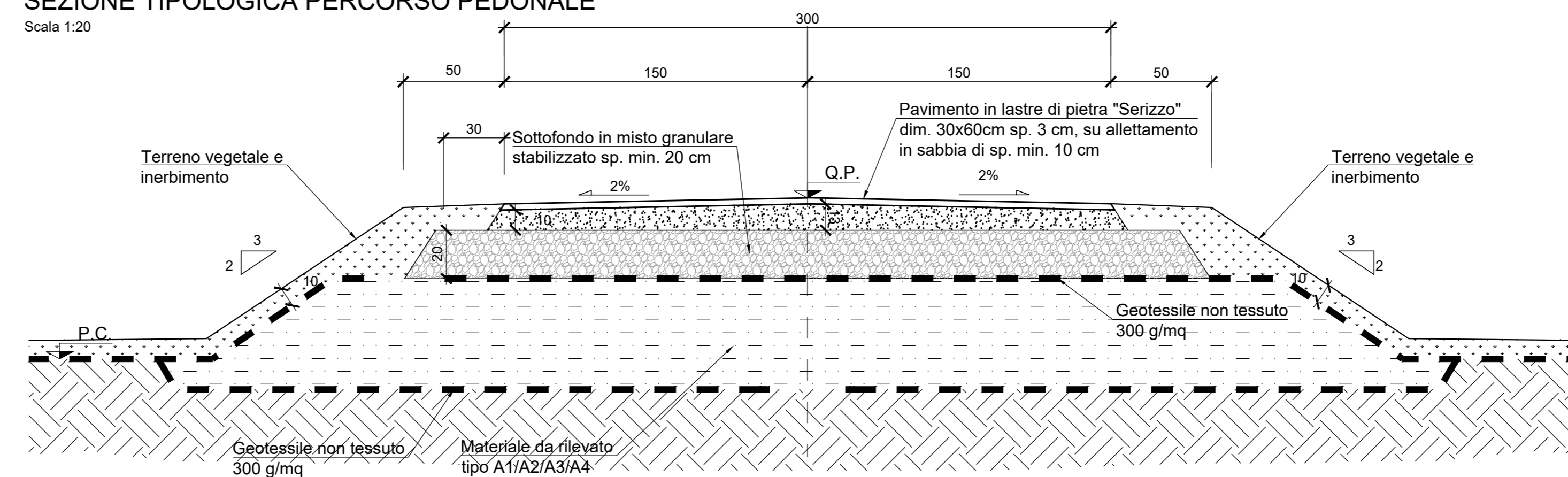
DETTAGLIO FOSSO DI GUARDIA
Scala 1:20



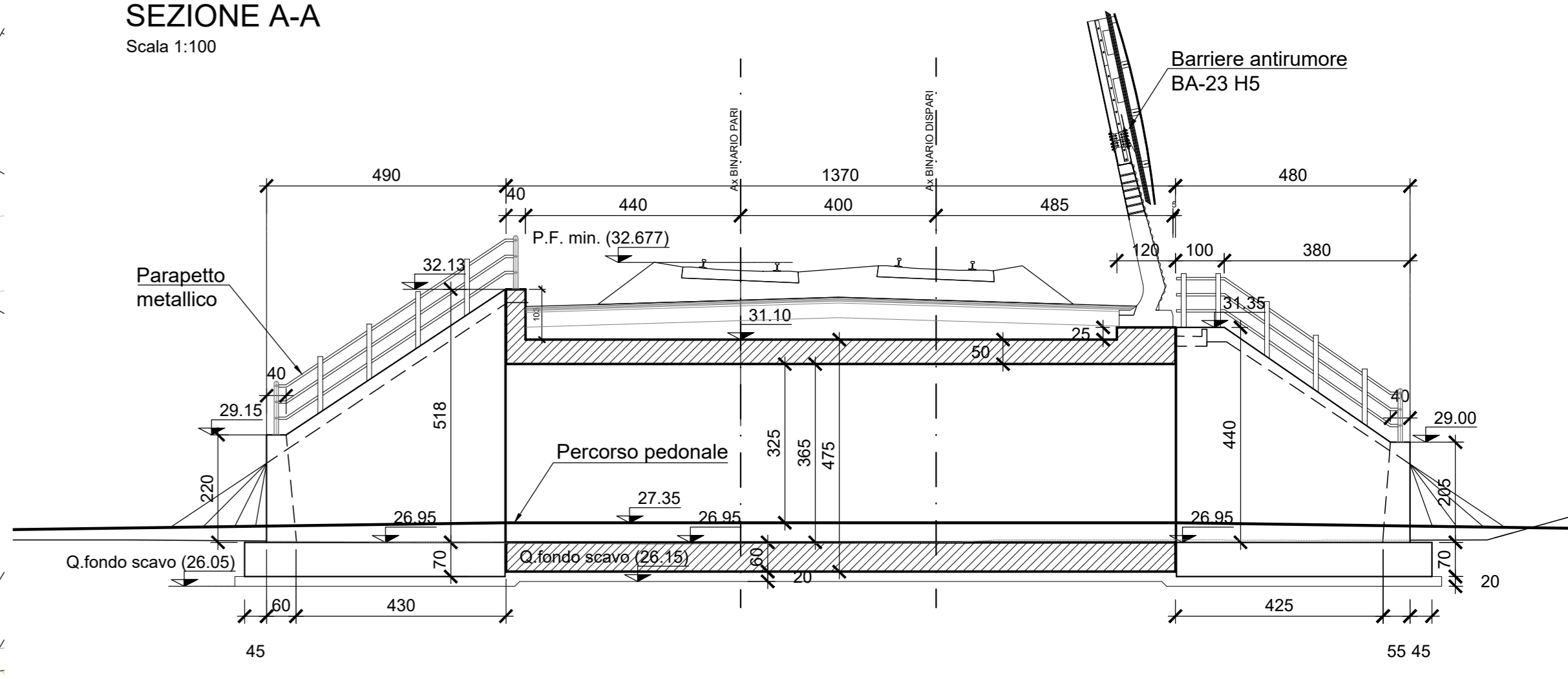
PROFILO PERCORSO PEDONALE
Scala 1:500



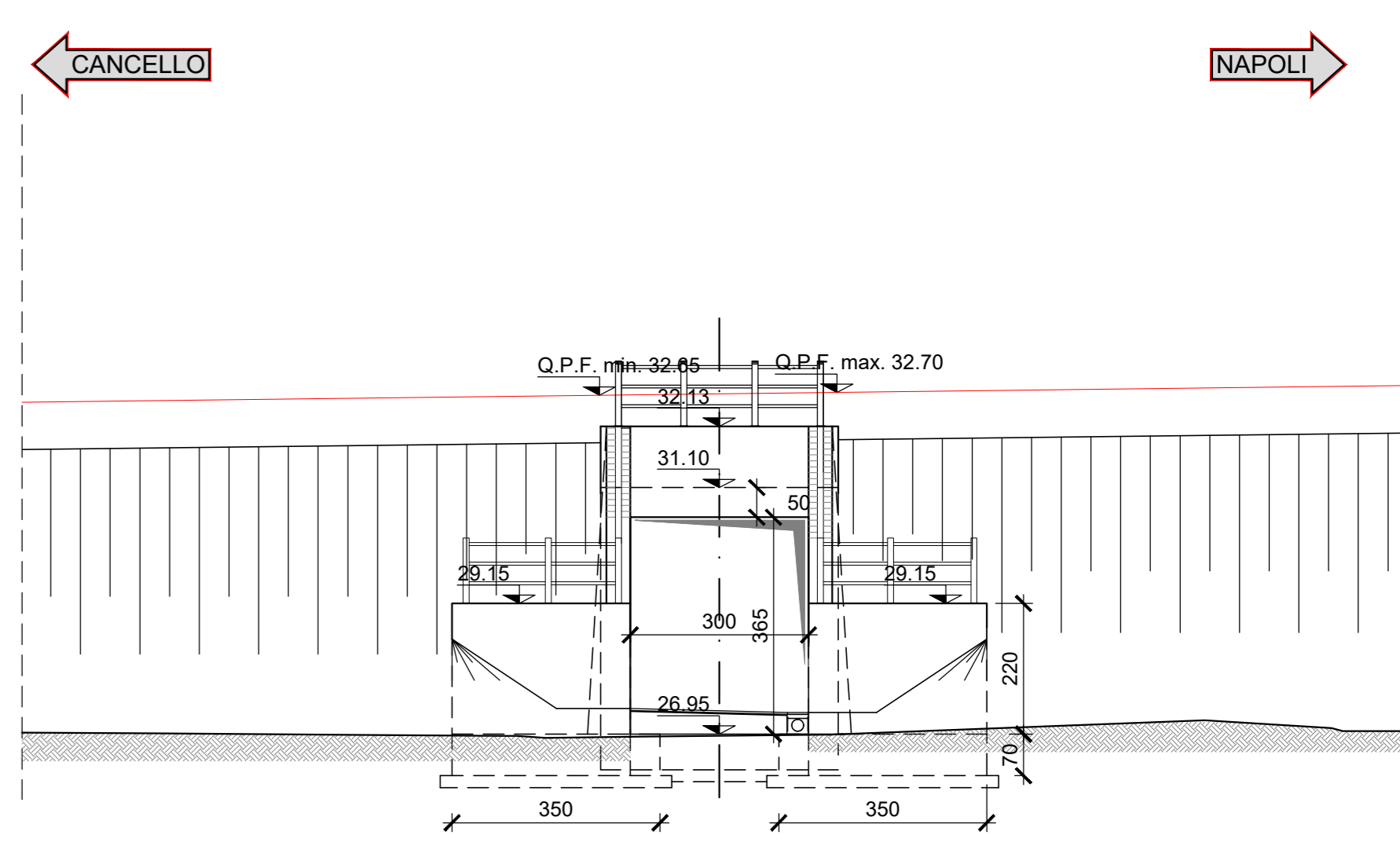
SEZIONE TIPOLOGICA PERCORSO PEDONALE
Scala 1:20



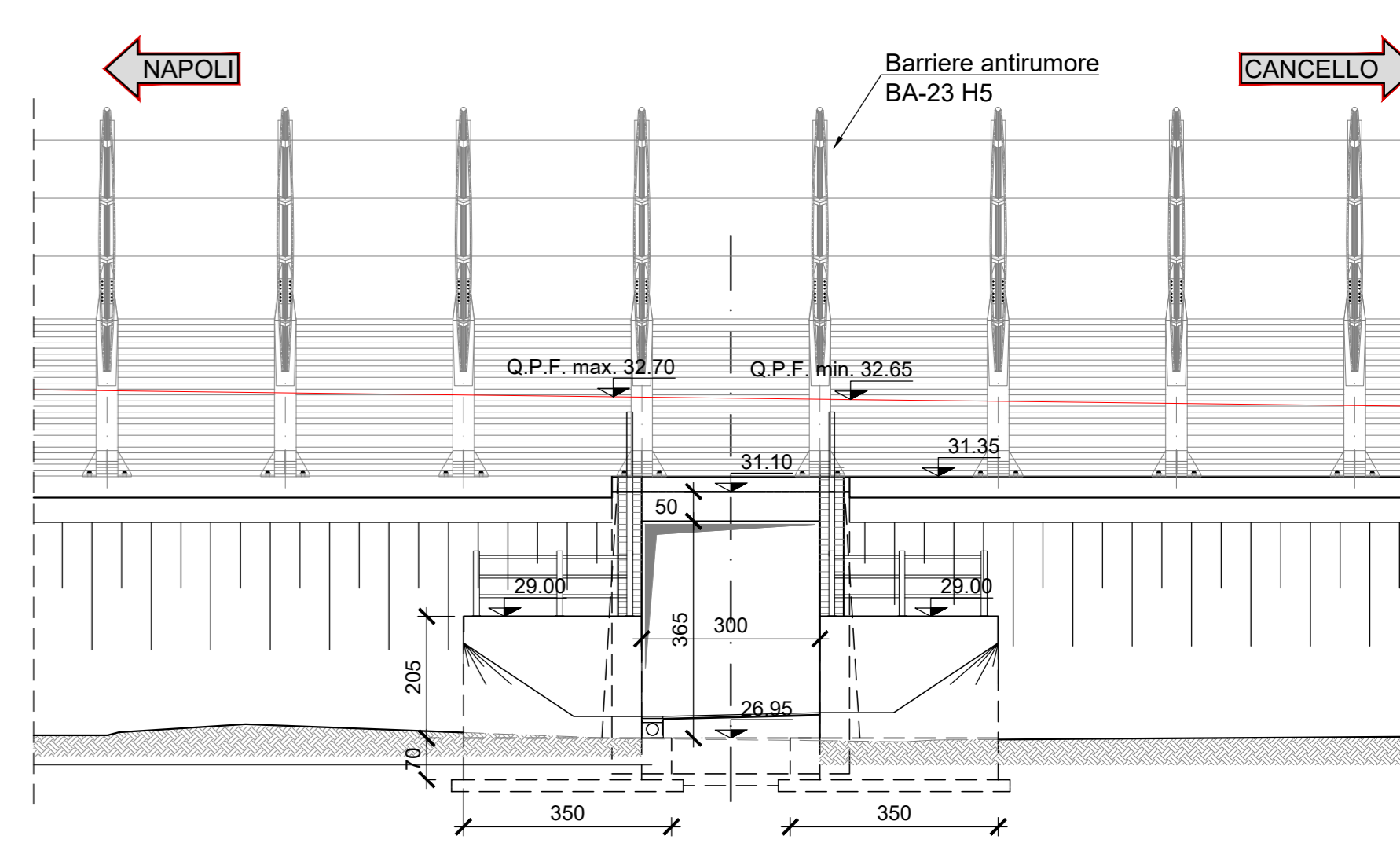
SEZIONE A-A
Scala 1:100



PROSPETTO LATO BINARIO PARI
Scala 1:100



PROSPETTO LATO BINARIO DISPARI
Scala 1:100



ELABORATI DI RIFERIMENTO

- PER LE CARATTERISTICHE DEI MATERIALI SI RIMANDA ALL'ELABORATO IF1M00EZZTSL0000001;
- PER I PARTICOLARI COSTRUTTIVI SI RIMANDA AGLI ELABORATI IF1M00EZZB8IF0001002 E IF1M00EZZB8IF0001003;
- PER LE ZONE DI TRANSIZIONE SI RIMANDA ALL'ELABORATO IF1M00EZZWZSL0000001.

COMMITTENTE:



DIREZIONE LAVORI:



APPALTATORE:



PROGETTAZIONE:



PROGETTO ESECUTIVO

LINEA FERROVIARIA NAPOLI - BARI, TRATTA NAPOLI-CANCELLO, IN VARIANTE TRA LE PK 0+000 E PK 15+585, INCLUSE LE OPERE ACCESSORIE, NELL'AMBITO DEGLI INTERVENTI DI CUI AL D.L. 133/2014, CONVERTITO IN LEGGE 164 / 2014

DISEGNO

SL - SOTTOVIA
SL07 - SOTTOPASSO PEDONALE KM 15+355,67
PIANTA, PROFILO E SEZIONI

APPALTATORE	PROGETTAZIONE								
DIRETTORE TECNICO Ing. M. PANISI	DIRETTORE DELLA PROGETTAZIONE Ing. A. CHECCHI								
COMMESSA	LOTTO	FASE	ENTE TIPO DOC.	OPERA/DISCIPLINA	PROGR.	REV.	SCALA:		
IF1M	00	E	ZZ LZ	SL0700	001	B	var.		
Rev.	Descrizione	Redatto	Data	Verificato	Data	Approvato	Data	Autorizzato	Data
A	EMISSIONE PER PAV	DI PIACCO	10/09/18	MARTURCELLI	10/09/18	DIANGELO	10/09/18	MARTURCELLI	
B	EMISSIONE PER PAV	DI PIACCO	10/09/18	MARTURCELLI	11/09/18	DIANGELO	11/09/18	MARTURCELLI	