

MATERIALI

CL.S MAGRO
 -CLASSE DI RESISTENZA MINIMA C12/15
 -TIPO CEMENTO CEM I+V
 -CLASSE DI ESPOSIZIONE AMBIENTALE X0

CL.S PALI
 -CLASSE DI RESISTENZA MINIMA C25/30
 -TIPO CEMENTO CEM III + V
 -RAPPORTO A/C ≤ 0.60
 -CLASSE MINIMA DI CONSISTENZA S4
 -CLASSE DI ESPOSIZIONE AMBIENTALE XC2
 -CORRIFERRO MINIMO 50mm
 -DIAMETRO MASSIMO INERTI 25mm

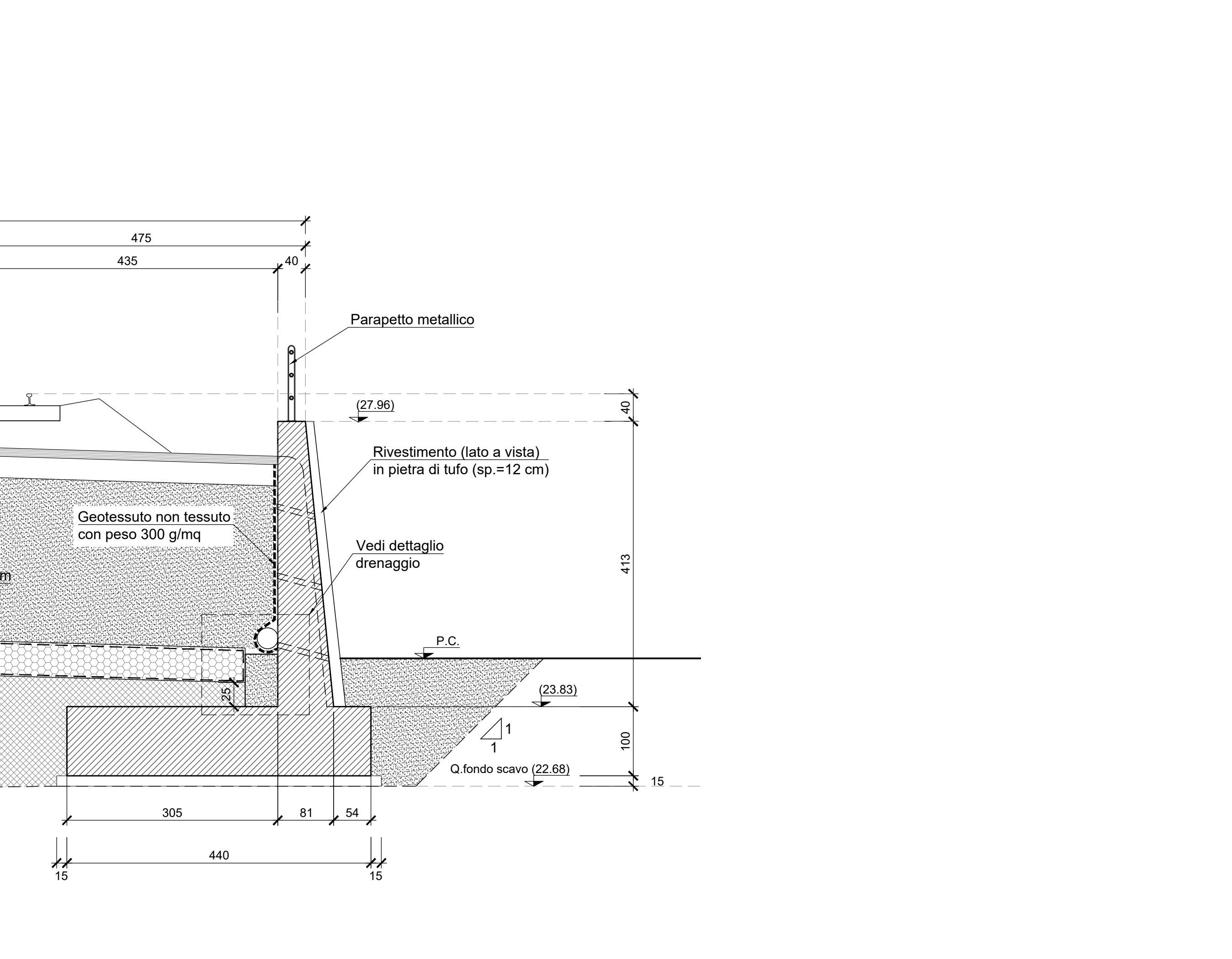
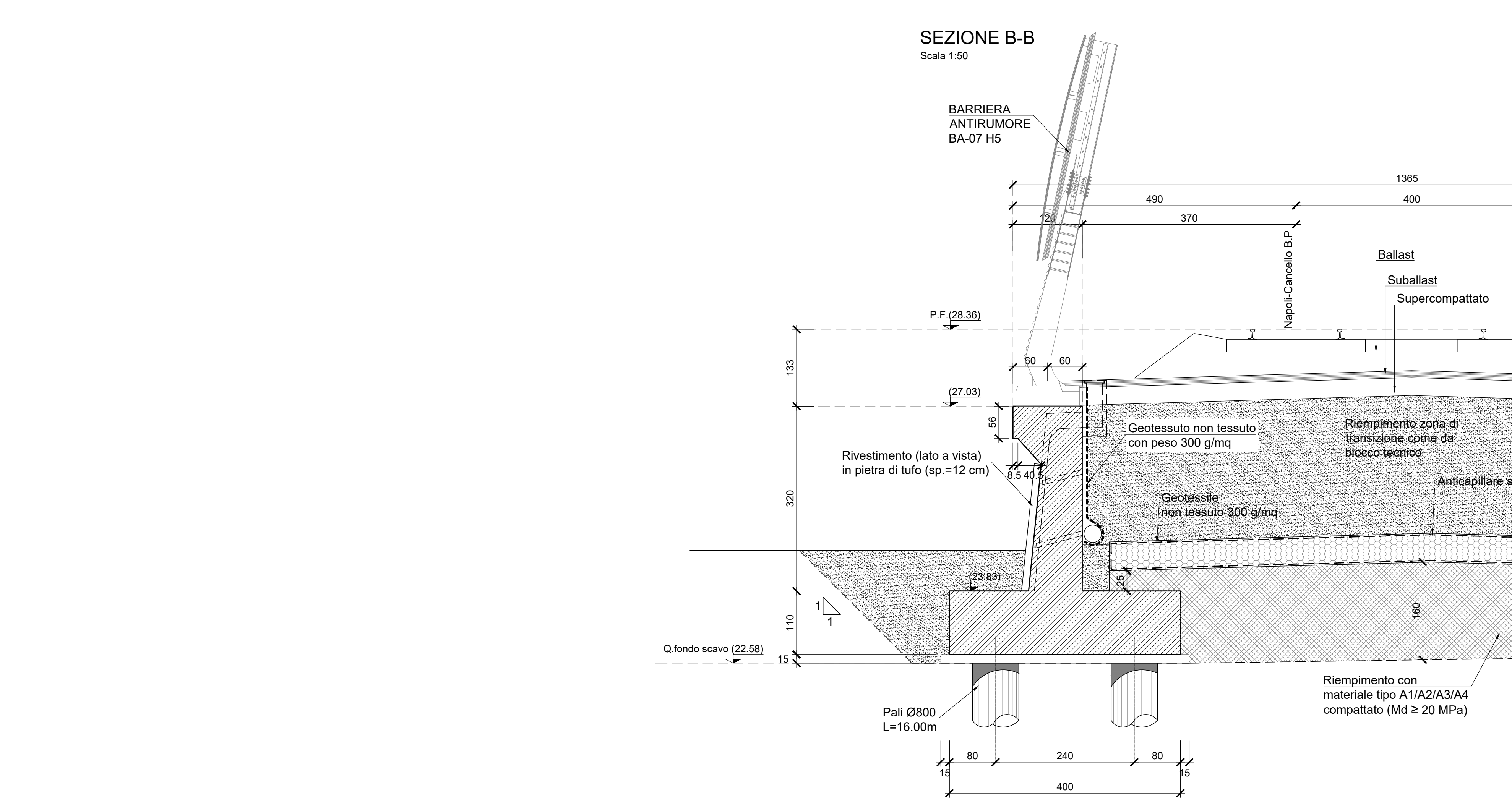
CL.S SOTTOVIA E MURI
 -CLASSE DI RESISTENZA MINIMA C32/40
 -TIPO CEMENTO CEM III + V
 -RAPPORTO A/C ≤ 0.55
 -CLASSE MINIMA DI CONSISTENZA S4
 -CLASSE DI ESPOSIZIONE AMBIENTALE XC3
 -CORRIFERRO MINIMO 40mm
 -DIAMETRO MASSIMO INERTI 25mm

ACCIAIO ORDINARIO PER CLS ARMATO
 IN BARRE E RETI ELETTRISALDATE B450C saldabile, con le seguenti caratteristiche:
 -Tensione di snervamento carati. $f_{yk} \geq 450\text{MPa}$
 -Tensione caratteristica a rottura $f_{tk} \geq 540\text{MPa}$
 $1.15 < f_{tk} / f_{yk} < 1.35$

INCIDENZE ARMATURE

FONDAZIONE SOTTOPASSO	145 kg/mc
PIEDRITI SOTTOPASSO	180 kg/mc
SOLETTA COPERTURA SOTTOPASSO	175 kg/mc
FONDAZIONE MURO DIRETTO	90 kg/mc
PARAMENTO MURO DIRETTO	100 kg/mc
FONDAZIONE MURO SU PALI	90 kg/mc
PARAMENTO MURO SU PALI	100 kg/mc
PALI DI FONDAZIONE	130 kg/mc

- ELABORATI DI RIFERIMENTO**
- PER LE CARATTERISTICHE DEI MATERIALI SI RIMANDA ALL'ELABORATO IF1M00EZZTSL0000001.
 - PER I PARTICOLARI COSTRUTTIVI SI RIMANDA AGLI ELABORATI IF1M00EZZBBIF001002 E IF1M00EZZBBIF001003.
 - PER LE ZONE DI TRANSIZIONE SI RIMANDA ALL'ELABORATO IF1M00EZZZSL0000001.



COMMITTENTE: **RFI** RETE FERROVIARIA ITALIANA GRUPPO FERROVIE DELLO STATO ITALIANO

DIREZIONE LAVORI: **ITALFERR** GRUPPO FERROVIE DELLO STATO ITALIANO

APPALTATORE: **salini impregilo** MANDATARIA, **ASTALDI** MANDANTE

PROGETTAZIONE: **SYSTRA** MANDATARIA, **SOTECNI** MANDANTE, **ROCKSOIL** MANDANTE

PROGETTO ESECUTIVO

LINEA FERROVIARIA NAPOLI - BARI, TRATTA NAPOLI-CANCELLO, IN VARIANTE TRA LE PK 0+000 E PK 15+585, INCLUSE LE OPERE ACCESSORIE, NELL'AMBITO DEGLI INTERVENTI DI CUI AL D.L. 133/2014, CONVERTITO IN LEGGE 164 / 2014

DISEGNO
 SL - SOTTOVIA
 SLO-B - SOTTOPASSO PEDONALE KM 8+853.44
 CARPENTERIA - TAV. 2

APPALTATORE	PROGETTAZIONE	
DIRETTORE TECNICO Ing. M. PANISI	DIRETTORE DELLA PROGETTAZIONE Ing. A. CHECCHI	

COMMESSA	LOTTO	FASE	ENTE TIPO DOC.	OPERA/DISCIPLINA	PROGR.	REV.	SCALA:
IF1M	00	E	ZZ	BB	SL09000	002	B

Rev.	Descrizione	Redatto	Data	Verificato	Data	Approvato	Data	Autore/Date
A	EMISSIONE	DI PLACCO	24/01/19	MARTUSCELLI	26/01/19	DI NUNZIO	26/01/19	MARTUSCELLI
B	EMISSIONE PER REV.	DI PLACCO	16/09/19	MARTUSCELLI	11/09/19	DI NUNZIO	11/09/19	

File: IF1M 0 0 E ZZ BB SL 09 0 0 002-B.DWG n. Elab.: