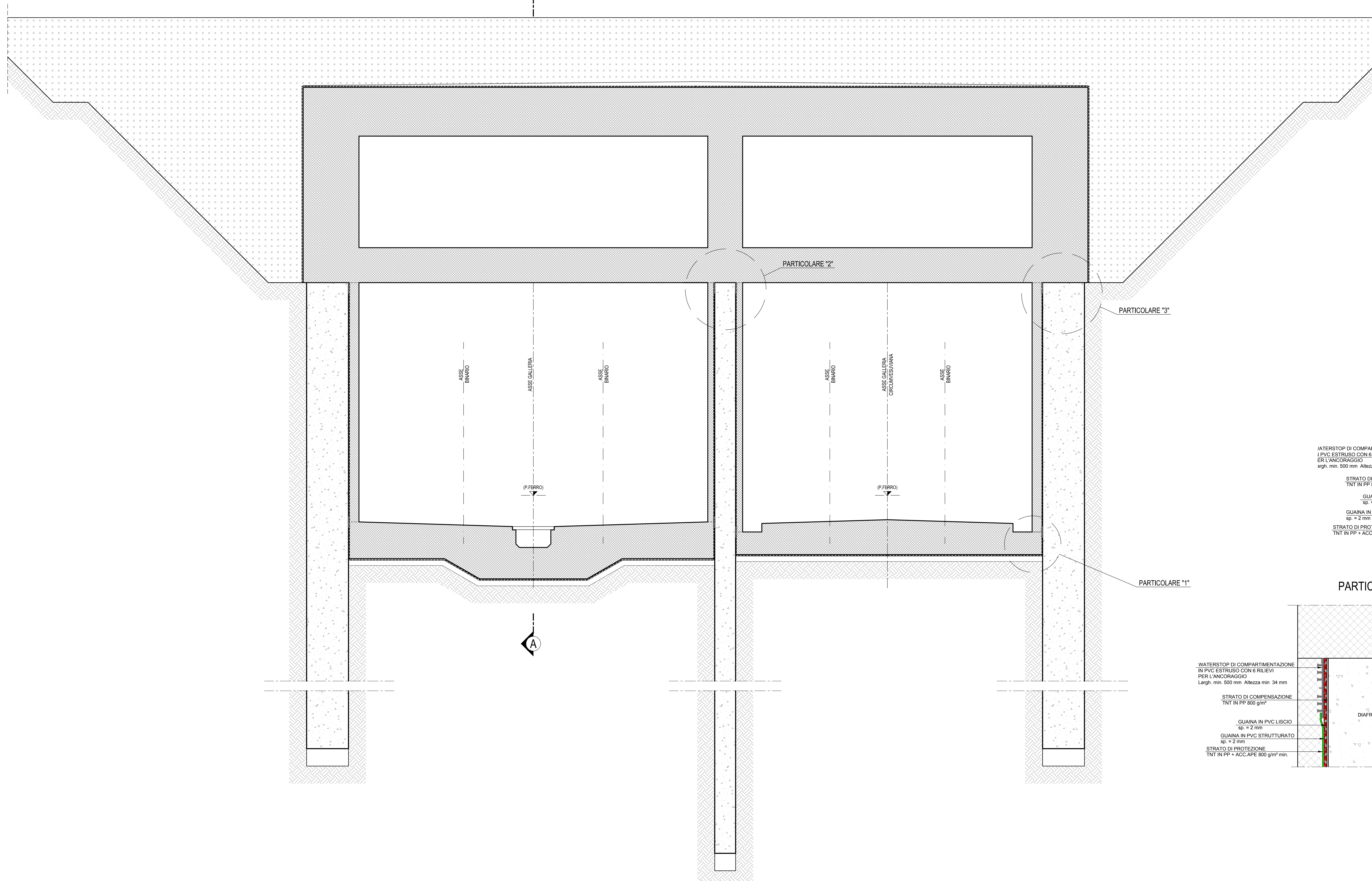
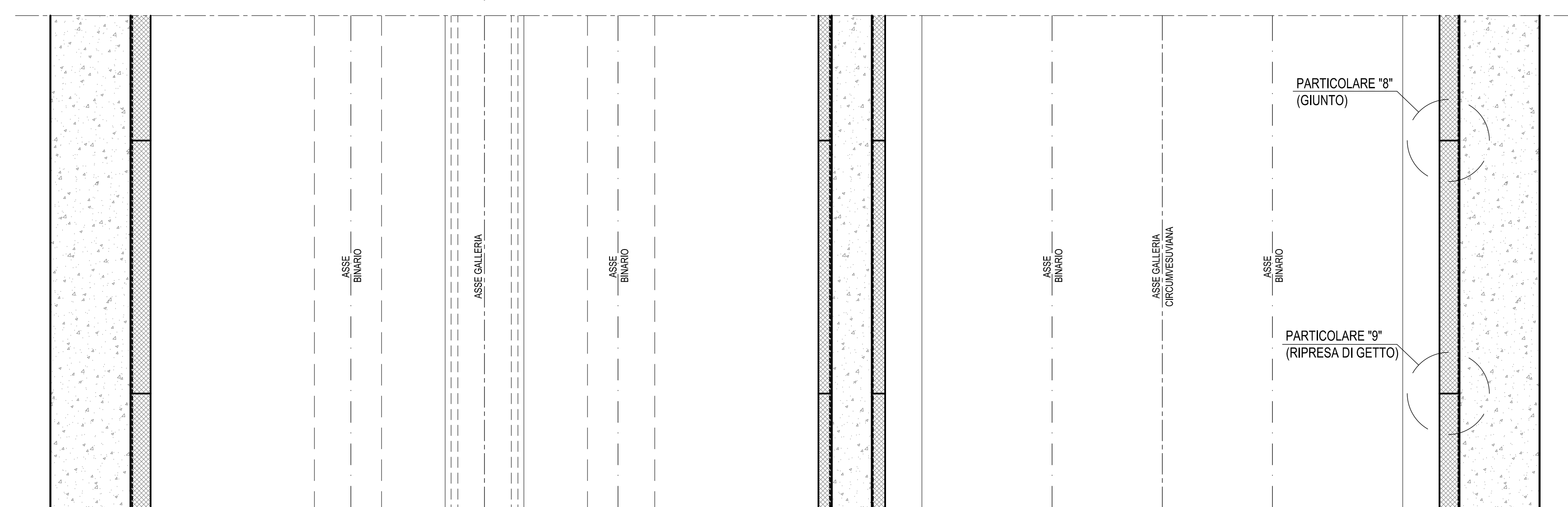


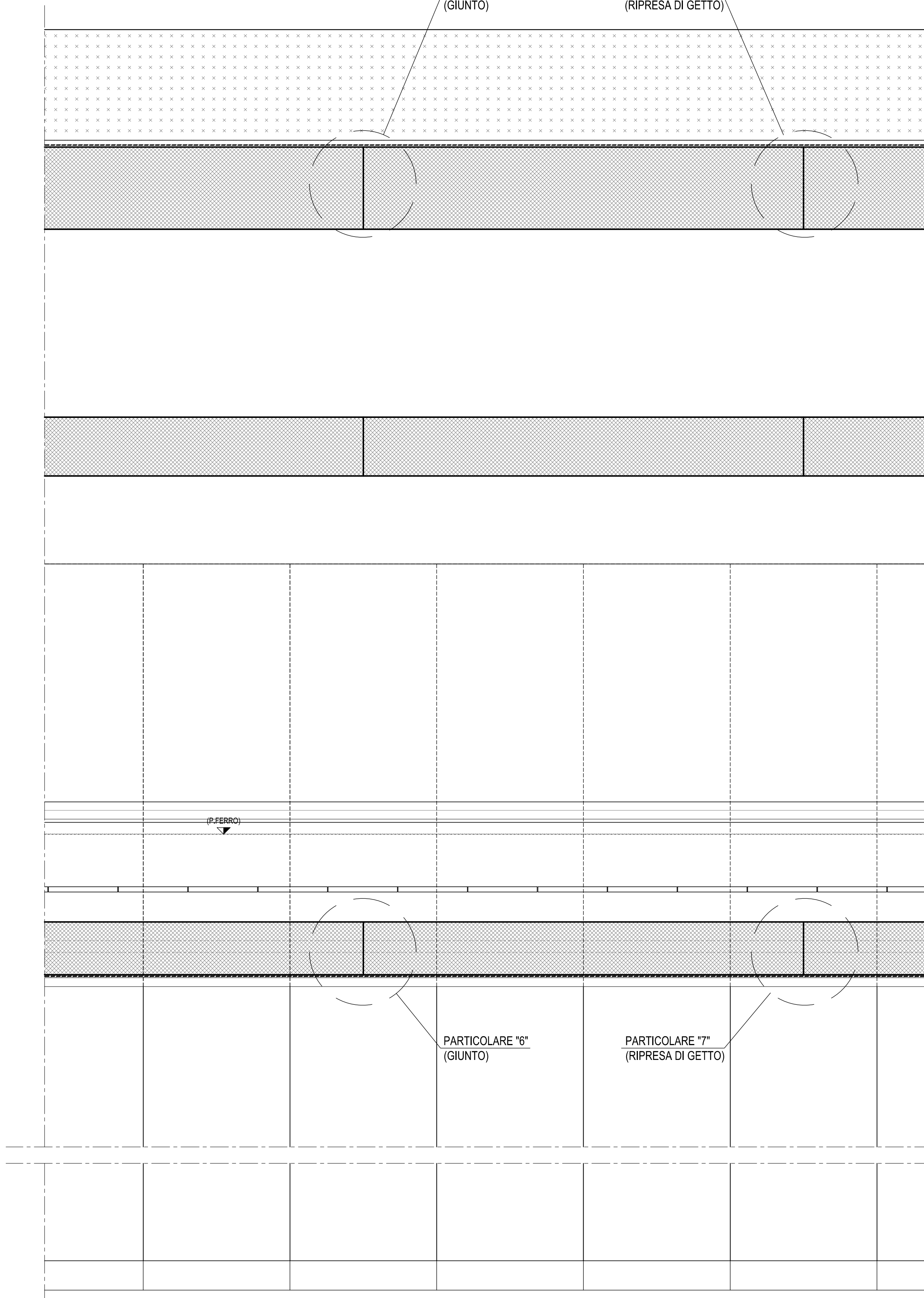
SEZIONE TRASVERSALE - Scala 1:50



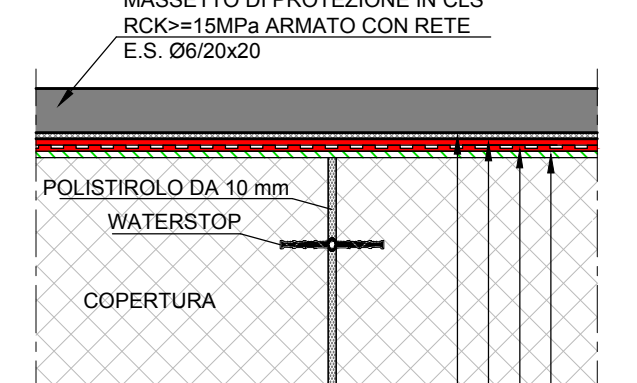
PIANTA - Scala 1:50



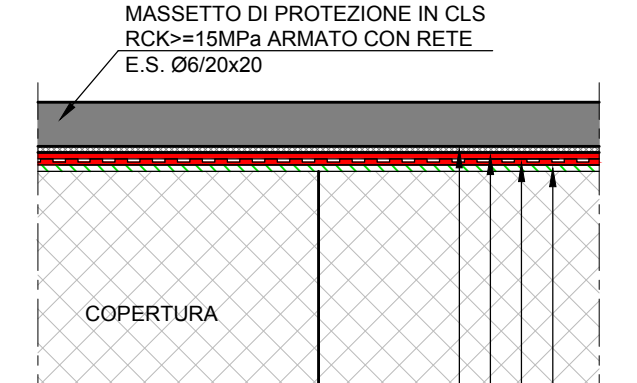
SEZIONE A-A - Scala 1:50



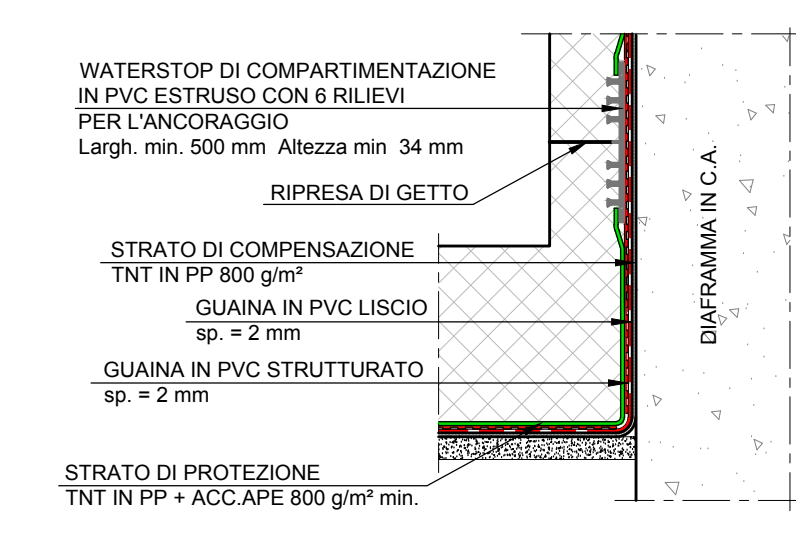
PARTICOLARE 4



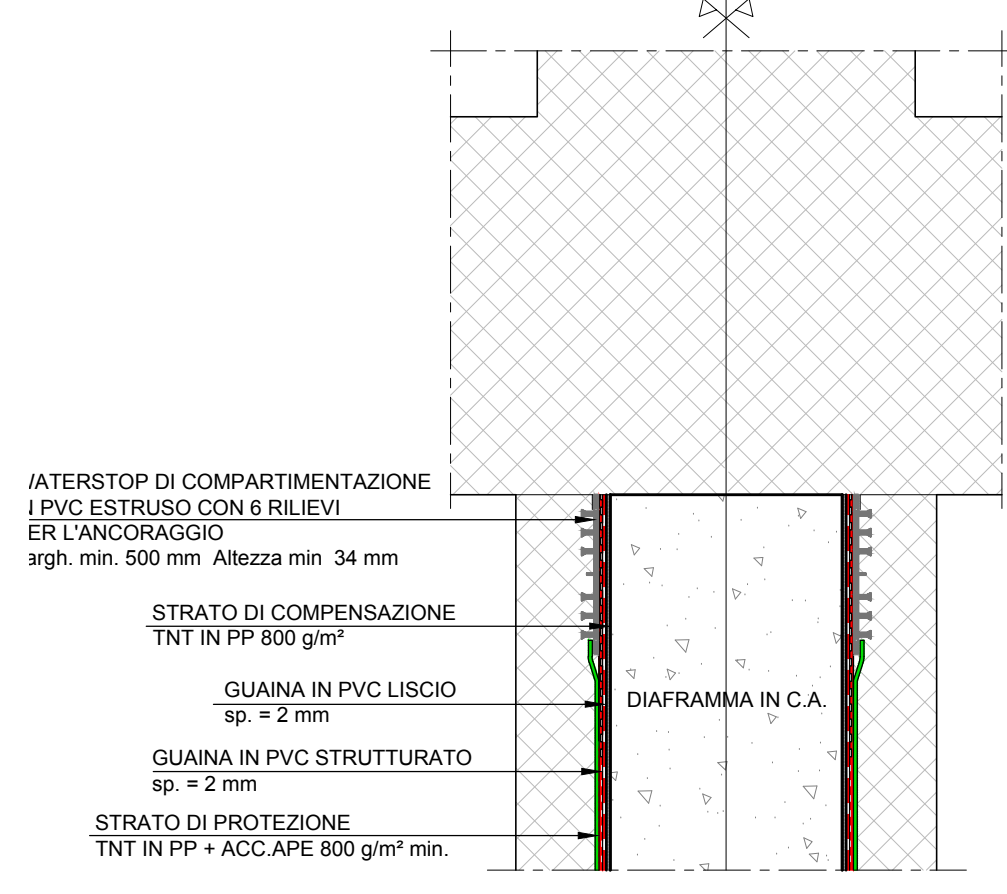
PARTICOLARE 5



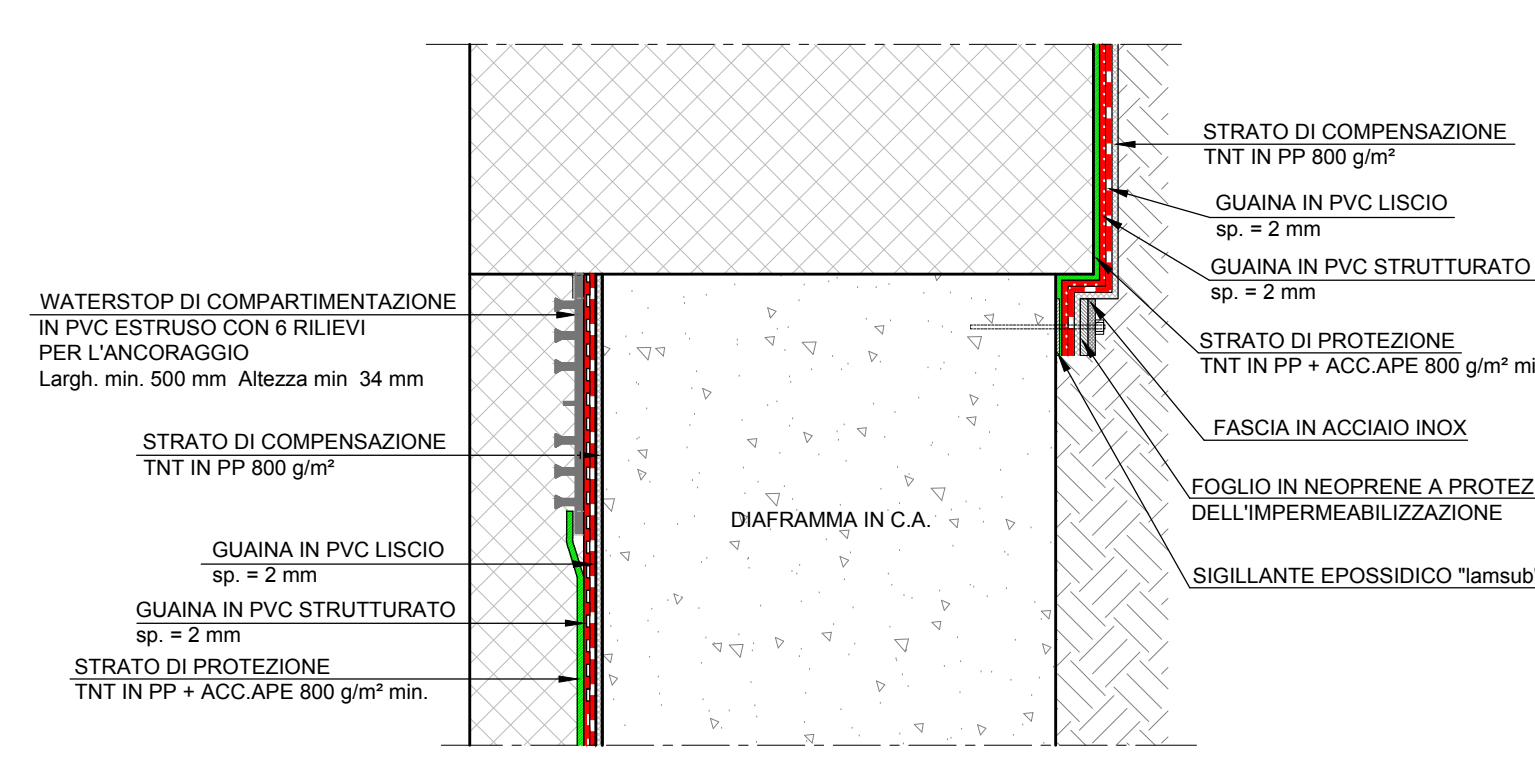
PARTICOLARE 1



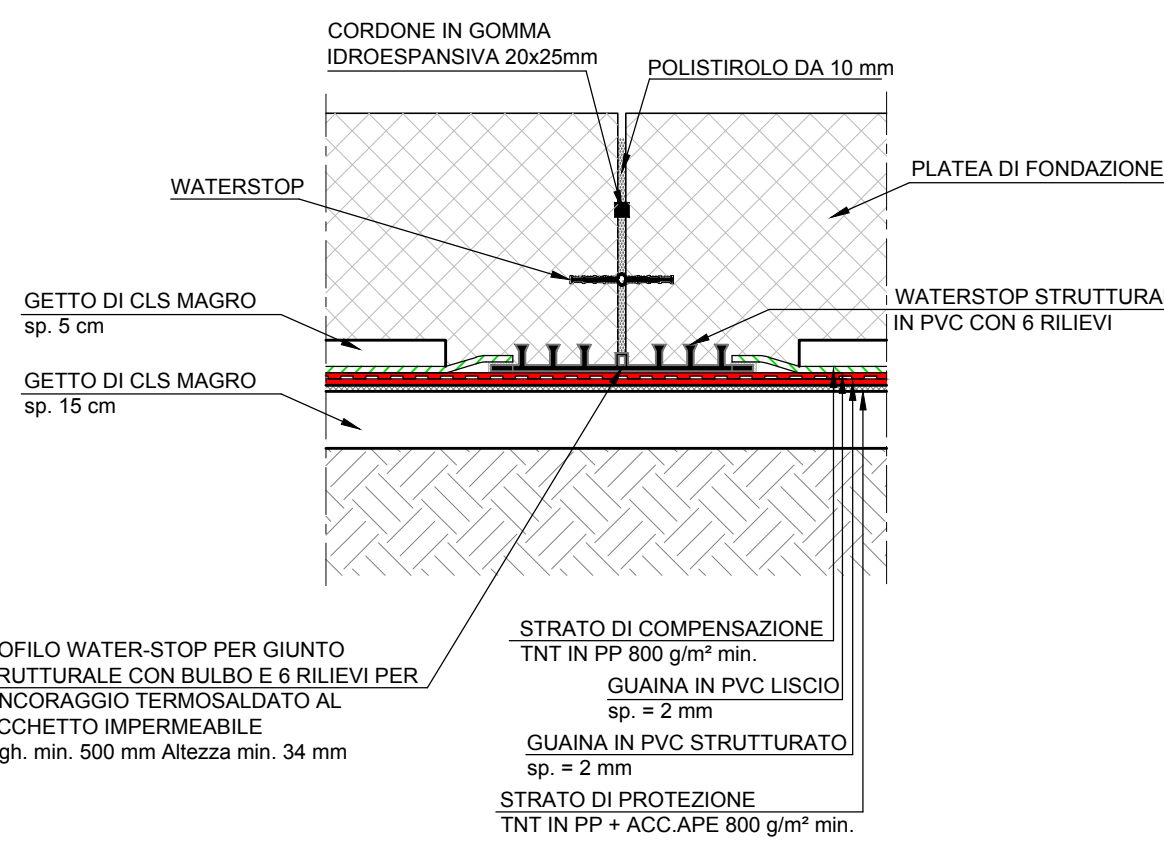
PARTICOLARE 2



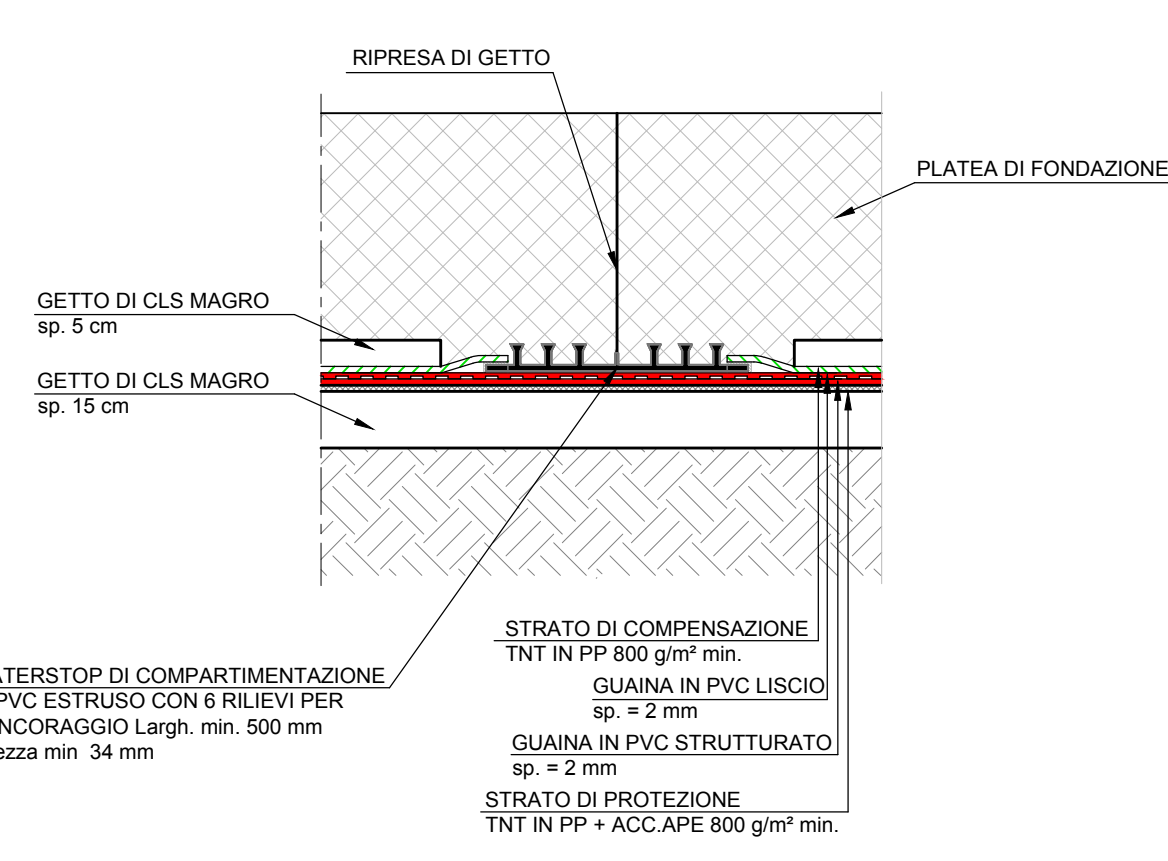
PARTICOLARE 3



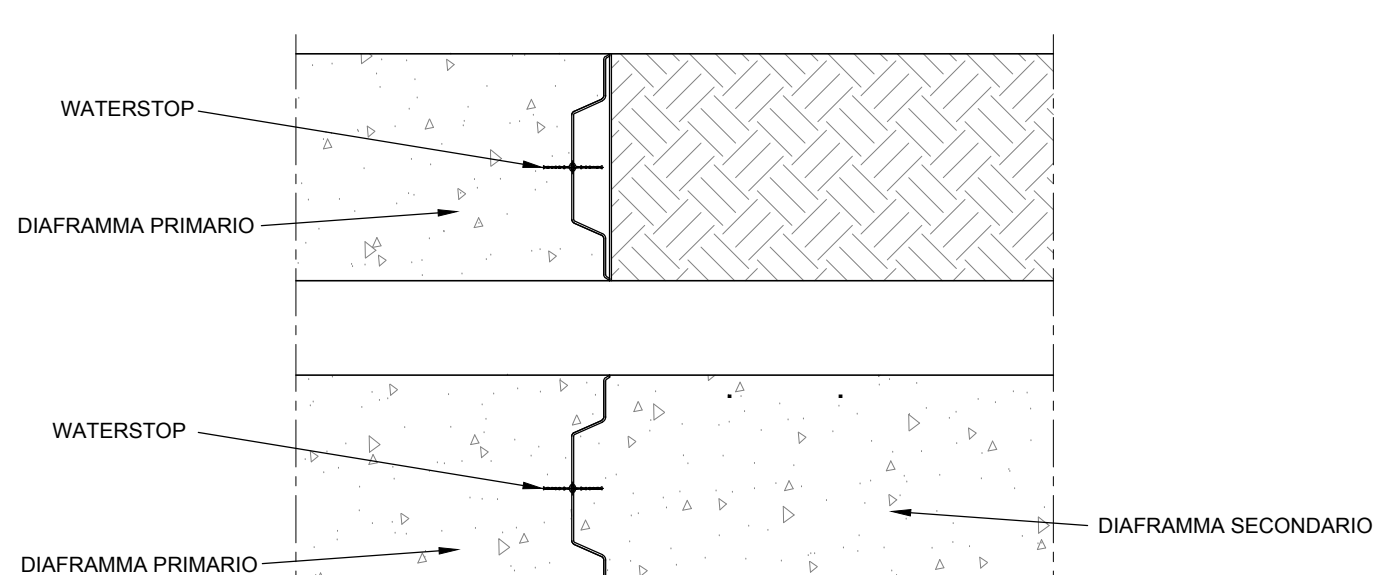
PARTICOLARE 6



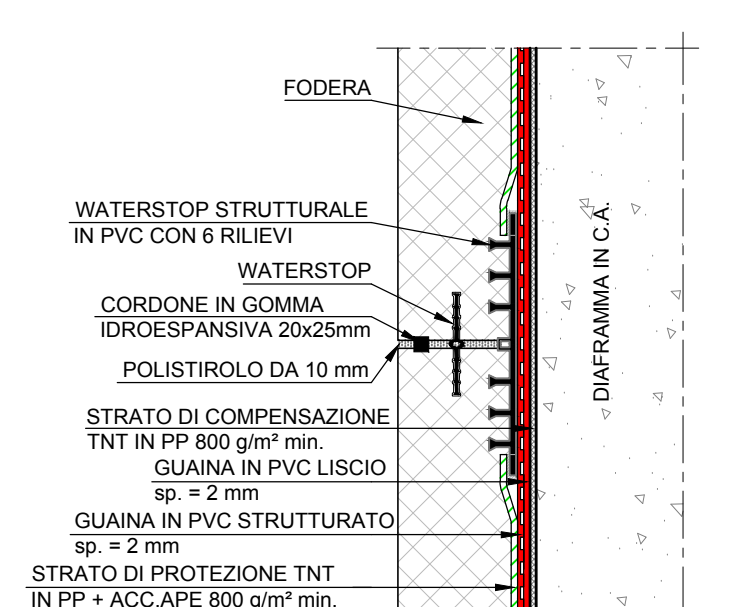
PARTICOLARE 7



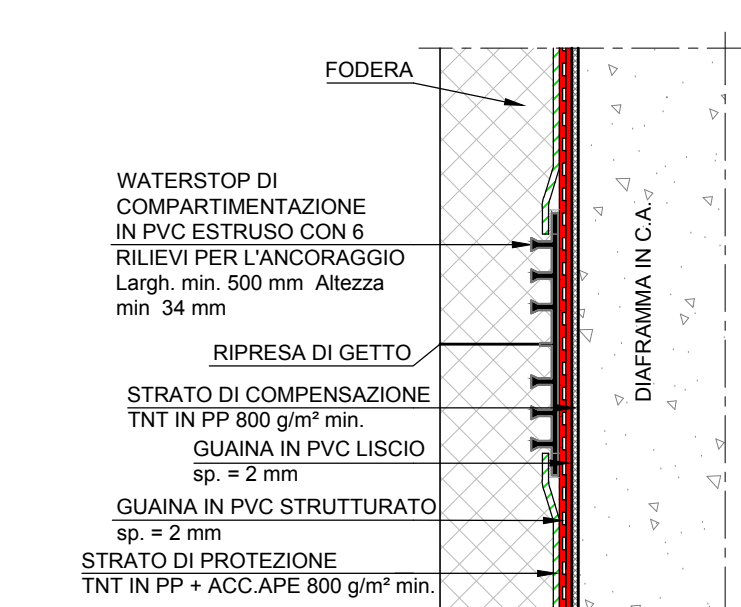
PARTICOLARE GIUNTO TRA DIAFRAMMI
(DIAFRAMMI DI GALLERIA E TRASVERSALI)



PARTICOLARE 8



PARTICOLARE 9



COMMITTENTE: **RFI** - R.F.I. FERROVIARIA ITALIANA - GRUPPO FERROVIE DELLO STATO ITALIANE

DIREZIONE LAVORI: **ITALFER** - GRUPPO FERROVIE DELLO STATO ITALIANE

APPALTATORE: **salini impregio** - **ASTALDI**

PROGETTAZIONE: **SYSTRA** - **SOTECNI** - **ROCKWELL**

PROGETTO ESECUTIVO

LINEA FERROVIARIA NAPOLI - BARI, TRATTA NAPOLI-CANCELLO, IN VARIANTE TRA LE PK 0+000 E PK 15+585, INCLUSE LE OPERE ACCESSORIE, NELL'AMBITO DEGLI INTERVENTI DI CUI AL D.L. 133/2014, CONVERTITO IN LEGGE 164 / 2014

DISEGNO
GA - GALLERIE
GA01 - GALLERIA CASALNUOVO DA KM 0+550.000 A KM 2+860.210
PARTICOLARI DI IMPERMEABILIZZAZIONE - TAV. 3

APPALTATORE	PROGETTAZIONE
DIRETTORE ING. M. PANIS	DIRETTORE DELLA PROGETTAZIONE ING. A. CHECCHI

COMMESSA	LOTTO	FASE	ENTE TIPO DOC.	OPERA/DISCIPLINA	PROGR.	REV.	SCALA:
IF1M	00	E	ZZ	BZ	GA	01	0
							B
							1:1000

Rev.	Descrizione	Redatto	Data	Verificato	Data	Approvato	Data	Autorizzato	Data
A	EMISSIONE		14/01/18		16/01/18		16/01/18		16/01/18
B	EMISSIONE PER REV.		15/01/18		16/01/18		16/01/18		16/01/18

File: IF1M.0.0.E.ZZ.BZ.GA.01.0.004.B.DWG