

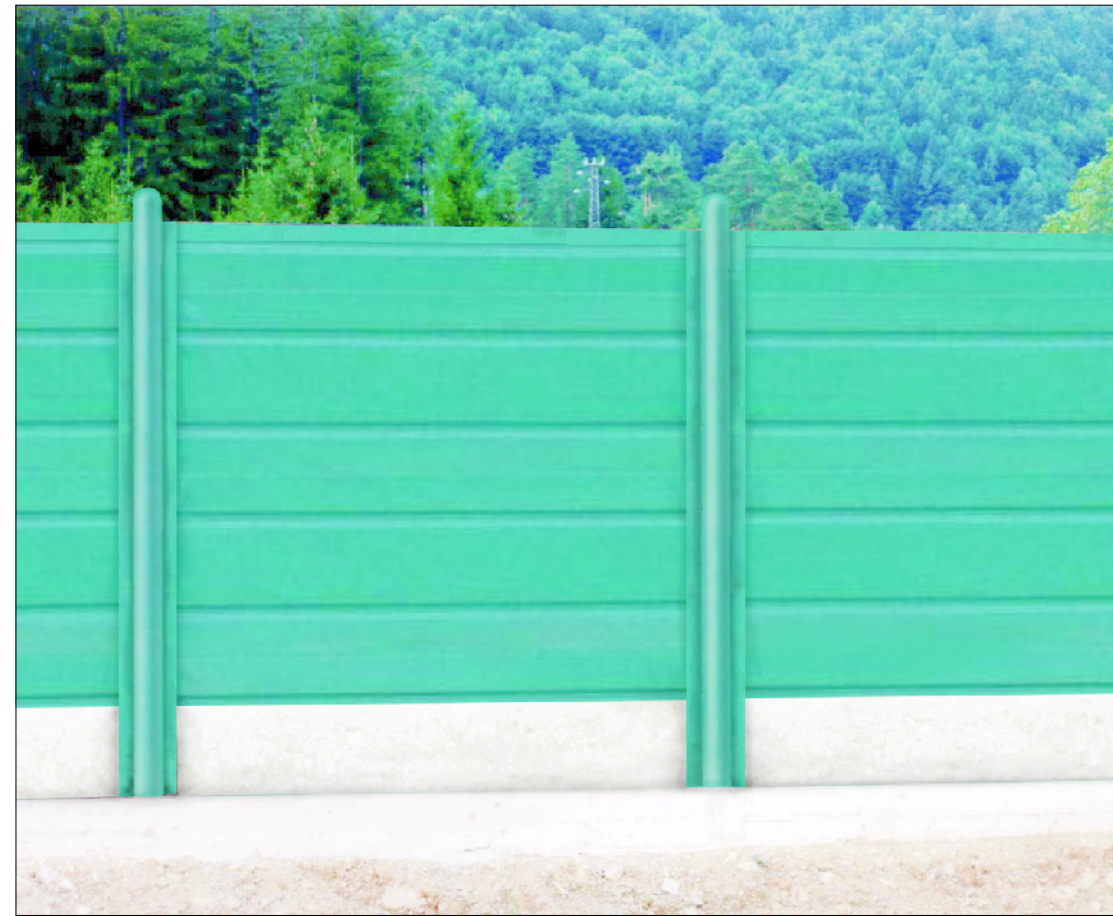
NOTE GENERALI

- TUTTE LE DIMENSIONI SONO ESPRESSE IN CENTIMETRI TRANNE DOVE DIVERSAMENTE INDICATO
- TUTTE LE QUOTE ALTIMETRICHE SONO ESPRESSE IN METRI
- LE QUOTE ESPRESSE SONO DI PROGETTO

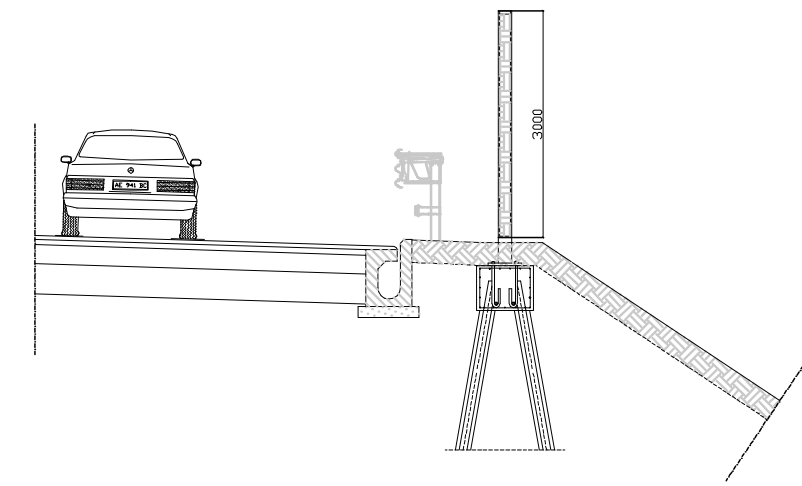
- NEI CASI DI BARRIERA ACUSTICA POSTA LUNGO TRATTI AUTOSTRADALI IN RILEVATO, SU OPERE D'ARTE MAGGIORI O MINORI, SU TESTA DI MURI DI SOSTEGNO (SOTTOSCARPA), SARA' SEMPRE PREVISTO UN PANNELLO H=50cm IN CLS (DI PULIZIA).

- NEI CASI DI BARRIERA ACUSTICA POSTA LUNGO TRATTI AUTOSTRADALI IN TRINCEA O SULLA TESTA DI MURI DI CONTRORIPA, NON SARA' PREVISTO ALCUN PANNELLO IN CLS.

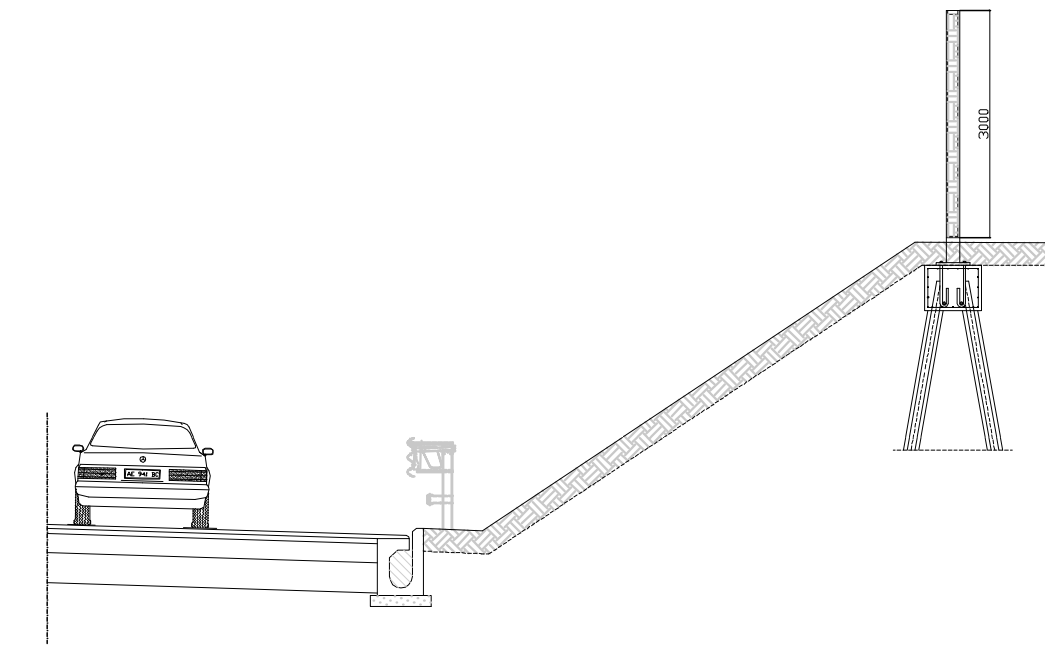
Foto - prospetto barriera (lato strada)



PARTICOLARI DELLA BARRIERA IN RILEVATO RAPP. 1:100

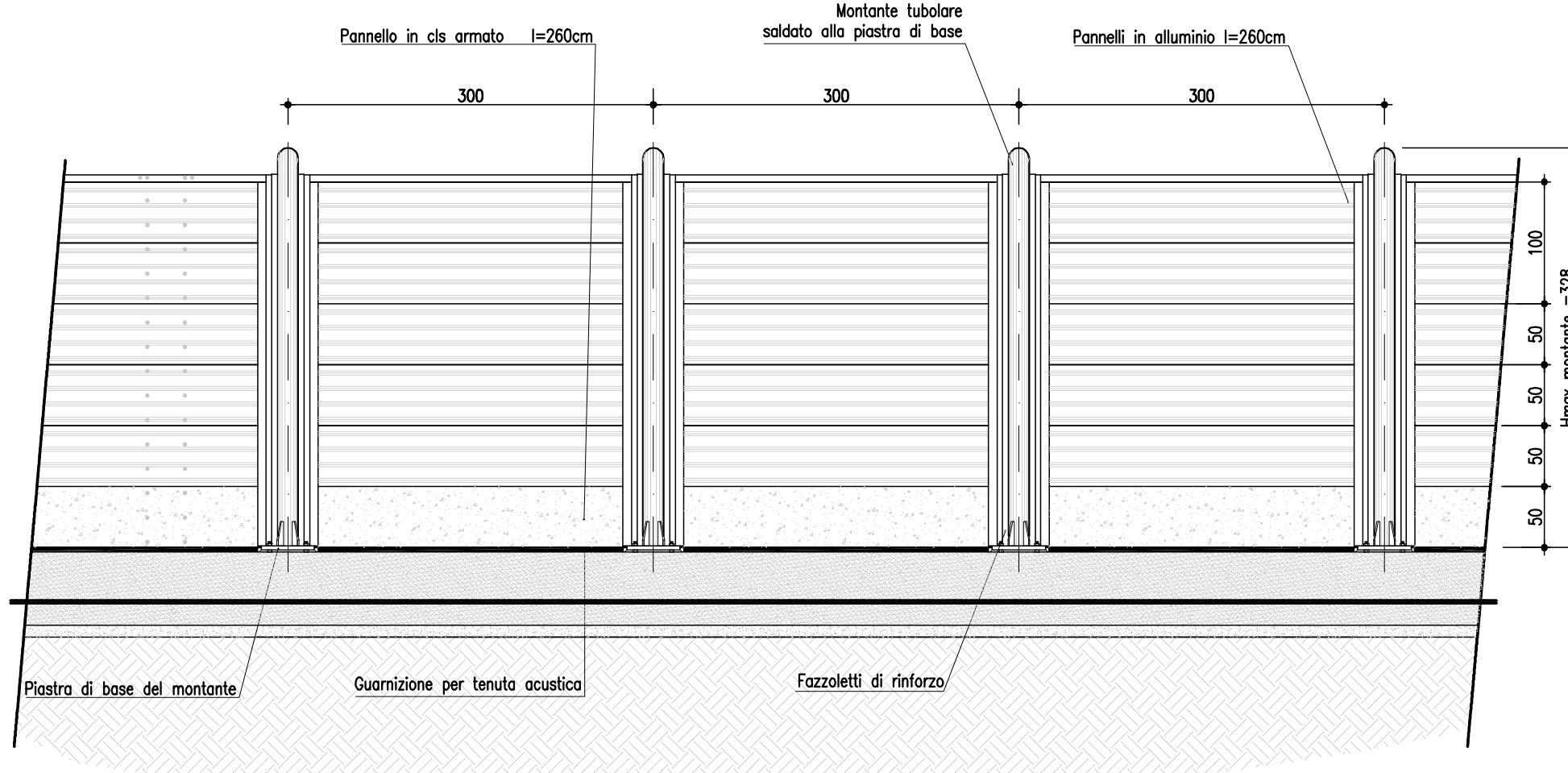


PARTICOLARI DELLA BARRIERA IN TRINCEA RAPP. 1:100

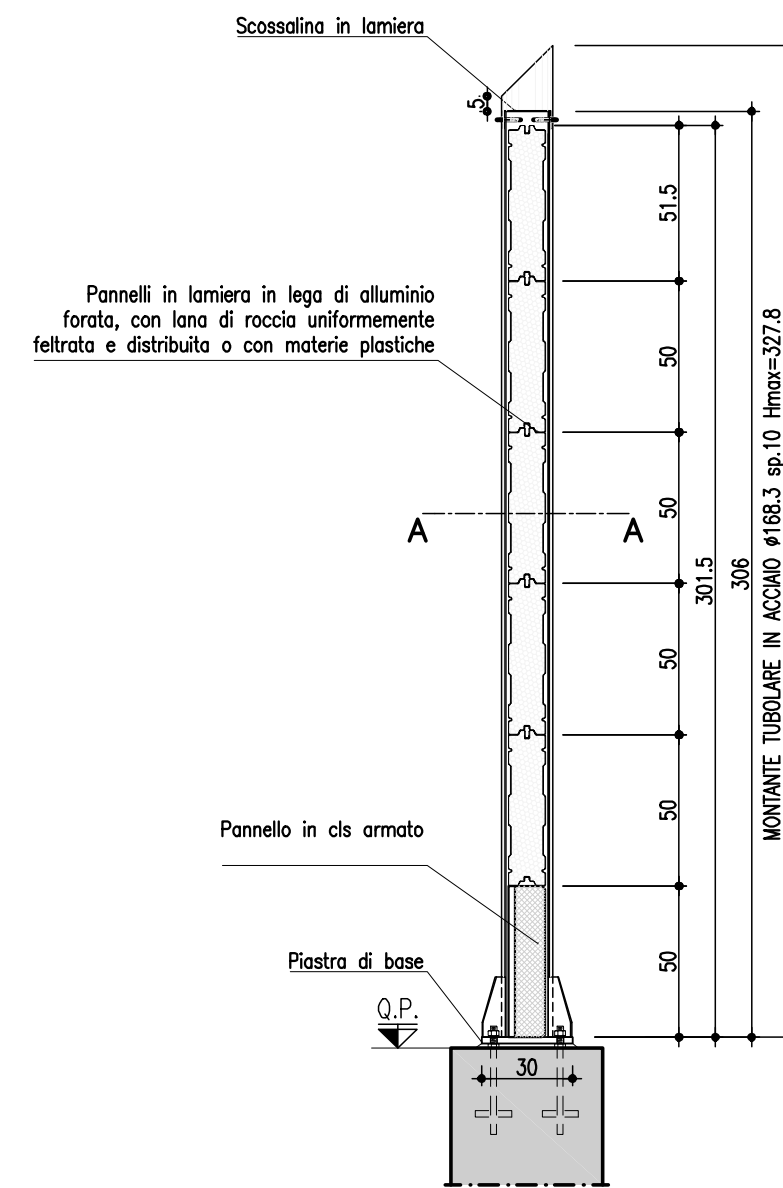


SEZIONI TIPOLOGICHE RAPP. 1:50

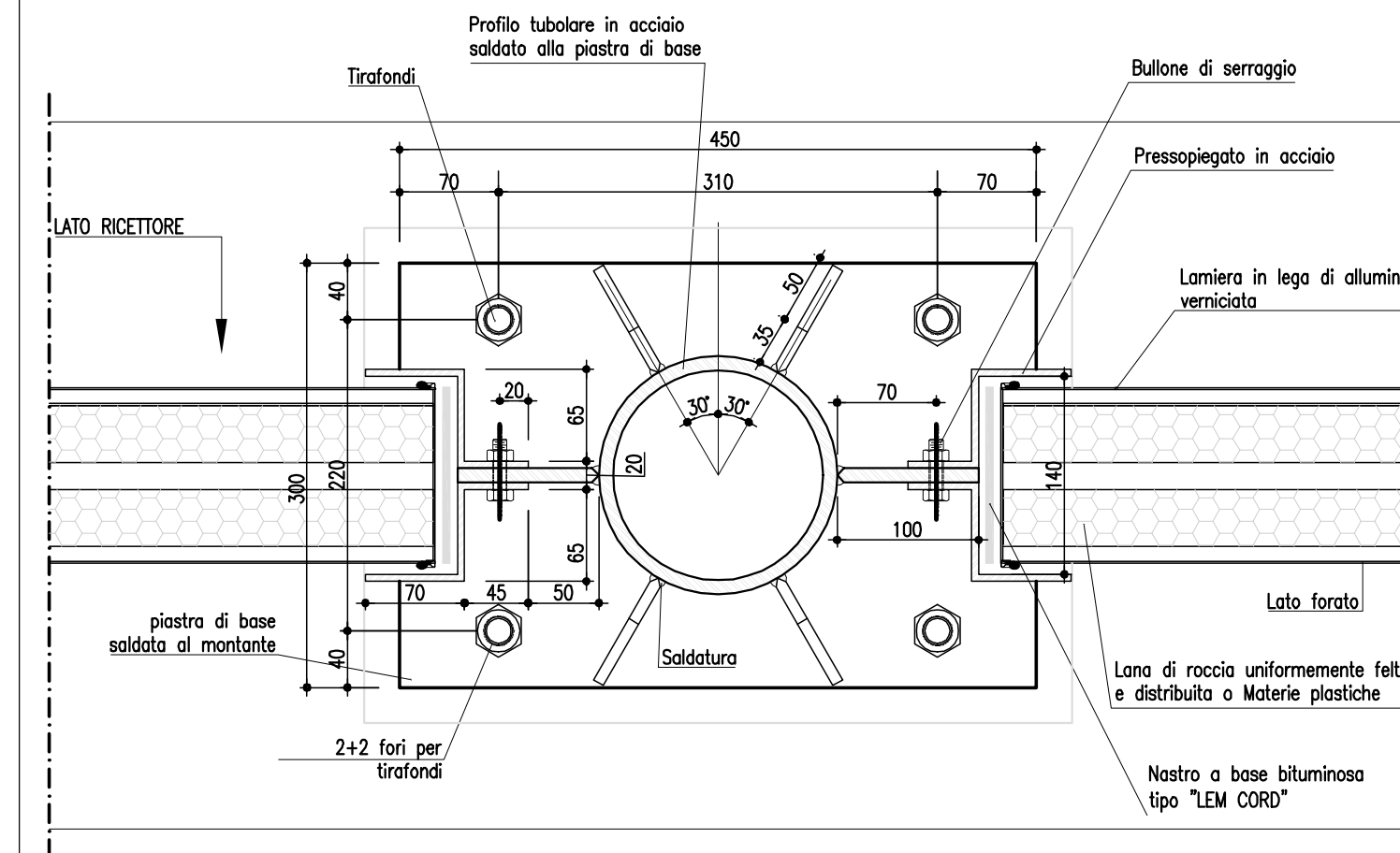
Prospetto barriera (lato ricettore)



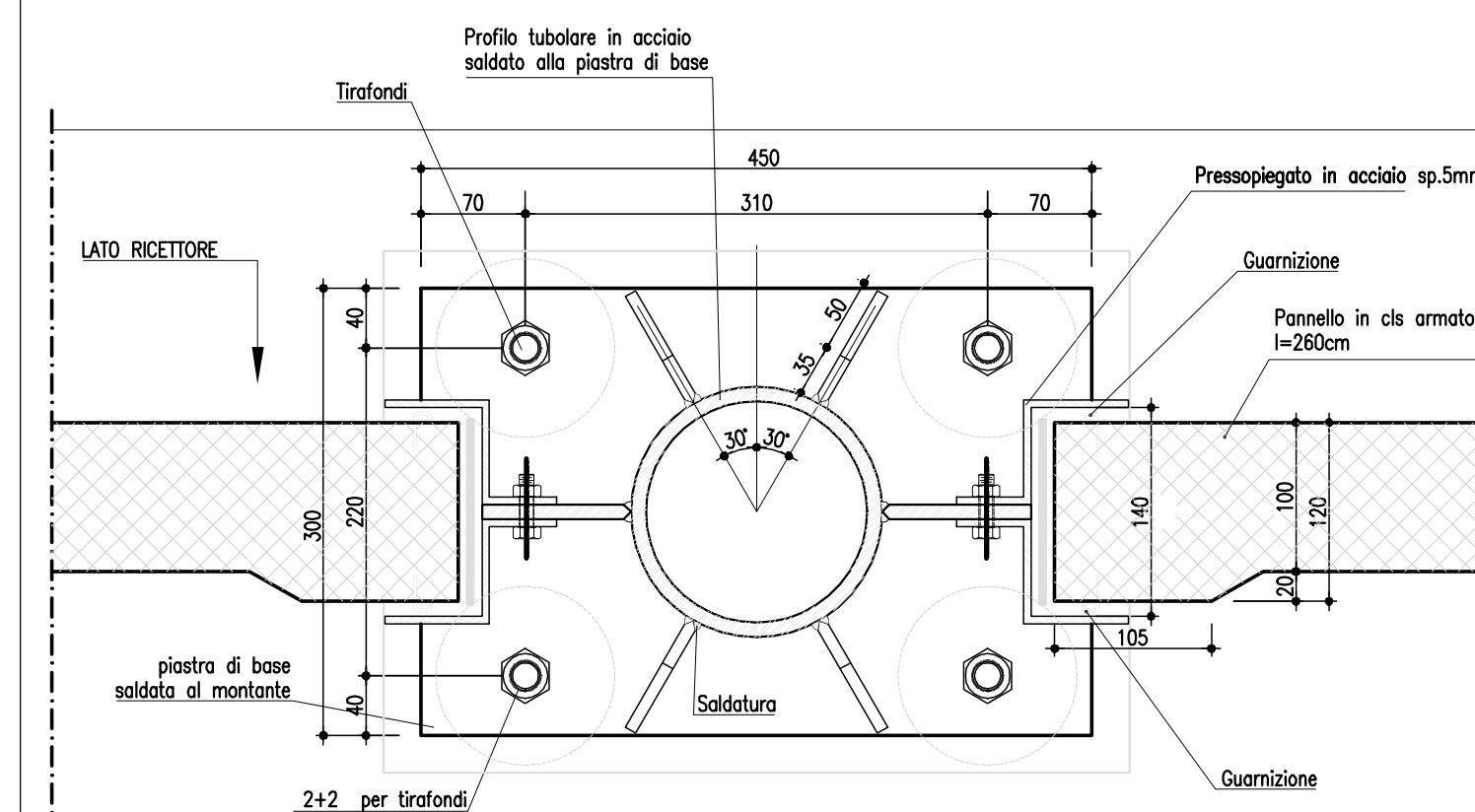
SEZIONI TRASVERSALE RAPP. 1:25



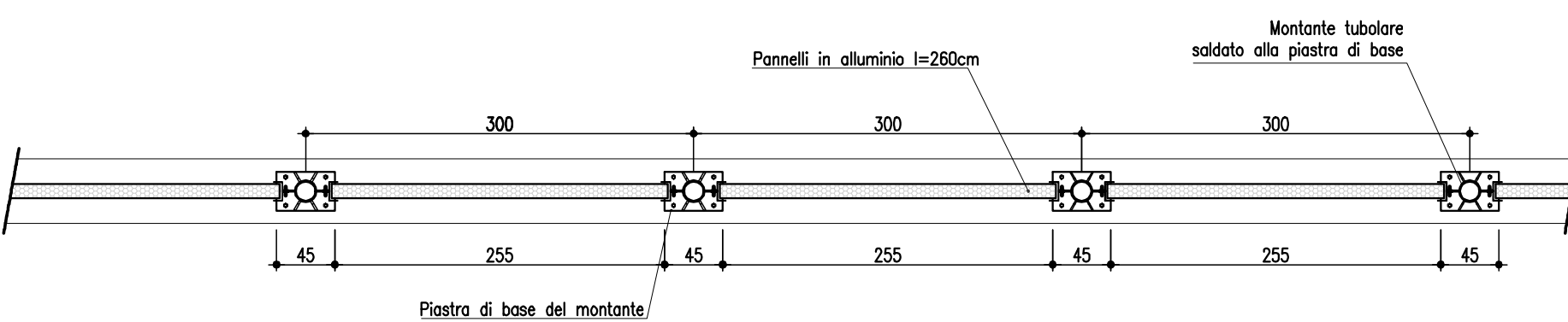
SEZIONE A-A RAPP. 1:5



ANCORAGGIO SU OPERA D'ARTE RAPP. 1:5



PIANTA BARRIERA RAPP. 1:50



Società Autostrada Tirrenica p.A.
GRUPPO AUTOSTRADALE PER L'ITALIA S.p.A.

AUTOSTRADA (A12) : ROSIGNANO – CIVITAVECCHIA
LOTTO 5B

TRATTO: FONTEBLANDA-ANSEDONIA

PROGETTO DEFINITIVO
INFRASTRUTTURA STRATEGICA DI PREMINENTE INTERESSE NAZIONALE LE CUI PROCEDURE DI APPROVAZIONE SONO REGOLATE DALL' ART. 161 DEL D.LGS. 163/2006

STUDIO DI IMPATTO AMBIENTALE

QUADRO DI RIFERIMENTO AMBIENTALE

OPERE DI PROTEZIONE ACUSTICA
BARRIERA FONOASSORBENTE IN ALLUMINIO H = 3m
TAVOLA TIPOLOGICA

IL RESPONSABILE PROGETTAZIONE SPECIALISTICA Ing. Ferruccio Bucalo Ord. Ingg. Genova N. 4940 RESPONSABILE UFFICIO MM-SUA	IL RESPONSABILE INTEGRAZIONE PRESTAZIONI SPECIALISTICHE Ing. Alessandro AFI Ord. Ingg. Milano N. 20015 COORDINATORE GENERALE APS	IL DIRETTORE TECNICO Ing. Maurizio Torreal Ord. Ingg. Milano N. 16492 RESPONSABILE DIREZIONE SVILUPPO INFRASTRUTTURE
---	--	--

RIFERIMENTO	ELABORATO	DATA:	REVISIONE
—	—	FEBBRAIO 2011	n. data
—	12121405	SUA339	—

spea ingegneria europea	ELABORAZIONE GRAFICA A CURA DI : ELABORAZIONE PROGETTUALE A CURA DI : Arch. Mario Canato – O.A. Venezia N.1294
CONSULENZA A CURA DI :	IL RESPONSABILE UFFICIO/UNITA' Ing. Ferruccio Bucalo O. I. Genova N. 4940

RESPONSABILE DI COMMESSA Ing. Giambattista Brancaccio Ord. Ingg. Roma N. 15710	VISTO DEL COMMITTENTE 	VISTO DEL CONCEDENTE
---	----------------------------------	---------------------------------

IL PRESENTE DOCUMENTO NON POTRA' ESSERE COPIATO, RIPRODOTTO O ALTRIMENTI PUBBLICATO, IN TUTTO O IN PARTE, SENZA IL CONSENSO SCRITTO DELLA SOC. AUTOSTRADA PER L'ITALIA S.P.A. OGNI UTILIZZO NON AUTORIZZATO SARAI' PERSOCCO A NORMA DI LEGGE. THE DOCUMENT MAY NOT BE COPIED, REPRODUCED OR PUBLISHED, EITHER IN PART OR IN ITS ENTIRETY, WITHOUT THE WRITTEN PERMISSION OF SOC. AUTOSTRADA PER L'ITALIA S.P.A. UNAUTHORIZED USE WILL BE PROSECUTED BY LAW.