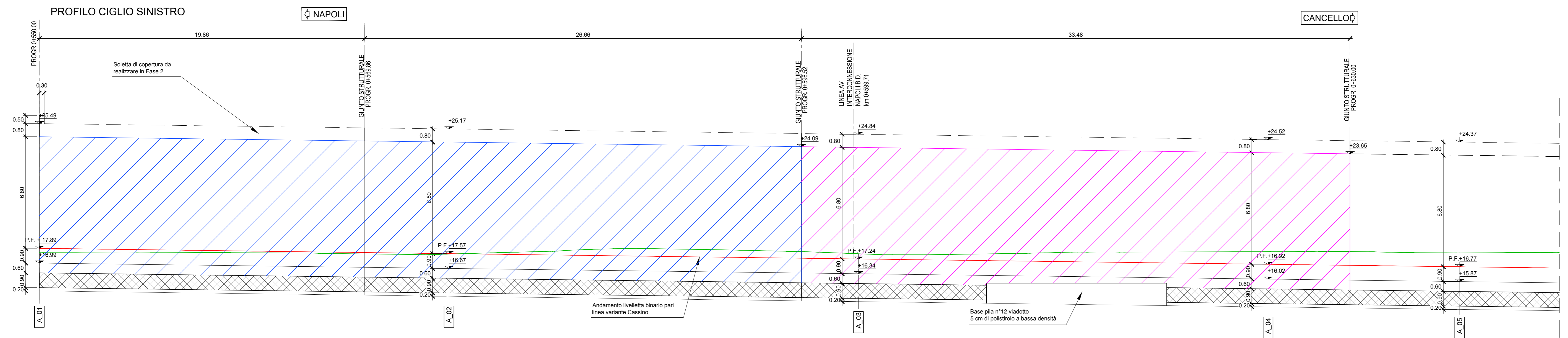
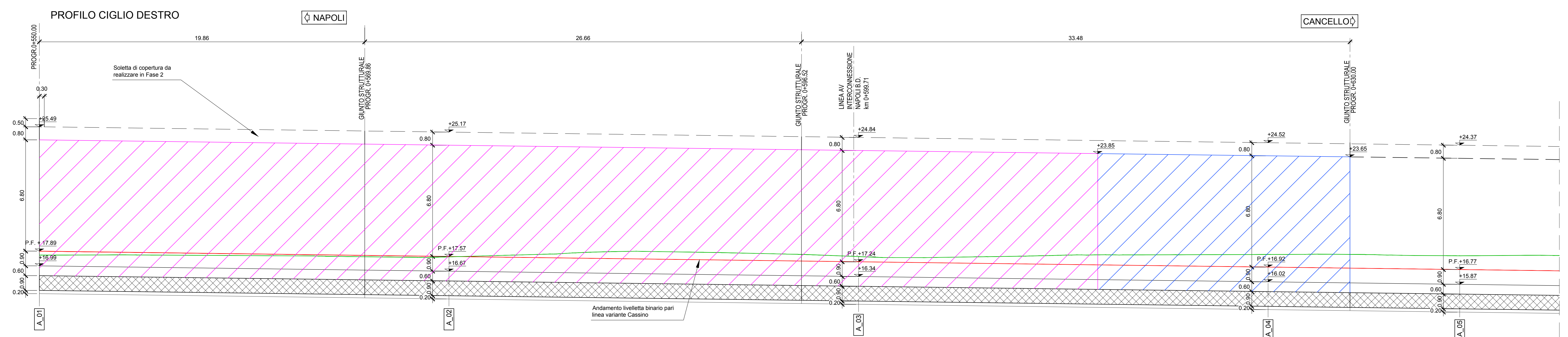


PER LE CARATTERISTICHE DEI MATERIALI SI RIMANDA ALL'ELABORATO SPECIFICO:  
IF1M00EZZTTGA000001



COMMITTENTE: RETE FERROVIARIA ITALIANA GRUPPO FERROVIE DELLO STATO ITALIANO

DIREZIONE LAVORI: GRUPPO FERROVIE DELLO STATO ITALIANO

APPALTATORE:

PROGETTAZIONE:

**PROGETTO ESECUTIVO**  
**LINEA FERROVIARIA NAPOLI - BARI, TRATTA NAPOLI-CANCELLO,**  
**IN VARIANTE TRA LE PK 0+000 E PK 15+585, INCLUSE LE OPERE ACCESSORIE,**  
**NELL'AMBITO DEGLI INTERVENTI DI CUI AL D.L. 133/2014, CONVERTITO IN LEGGE 164 / 2014**

DISEGNO  
 GA - GALLERIE  
 GA01 - GALLERIA CASALNUOVO DA KM 0+550,00 A KM 2+860,21  
 SEZIONE TIPO A da km 0+550,000 a km 0+730,000  
 OPERE DI PROTEZIONE PILA VIADOTTO NAPOLI  
 PLANIMETRIA E PROFILI

APPALTATORE	PROGETTAZIONE
DIRETTORE TECNICO Ing. M. PANISI	DIRETTORE DELLA PROGETTAZIONE Ing. A. CHECCHI

Rev.	Descrizione	Redatto	Data	Verificato	Data	Approvato	Data	AutORIZZATO	Data
A	EMMISSIONE	RETTINELLI	14/09/18	NARDORE	15/09/18	BELLOCCHIO	15/09/18	CASSINO	
B	EMMISSIONE PER RUV	RETTINELLI	10/09/18	NARDORE	11/09/18	BELLOCCHIO	11/09/18	CASSINO	

COMMESSA LOTTO FASE ENTE TIPO DOC. OPERA/DISCIPLINA Progr. Rev. SCALA:  
 IF1M 00 E ZZ AA GA 01 A 0 001 B 1:100

File: IF1M 0.0.E.ZZ AA.GA.01.A.0.001-B.DWG n. Elab: